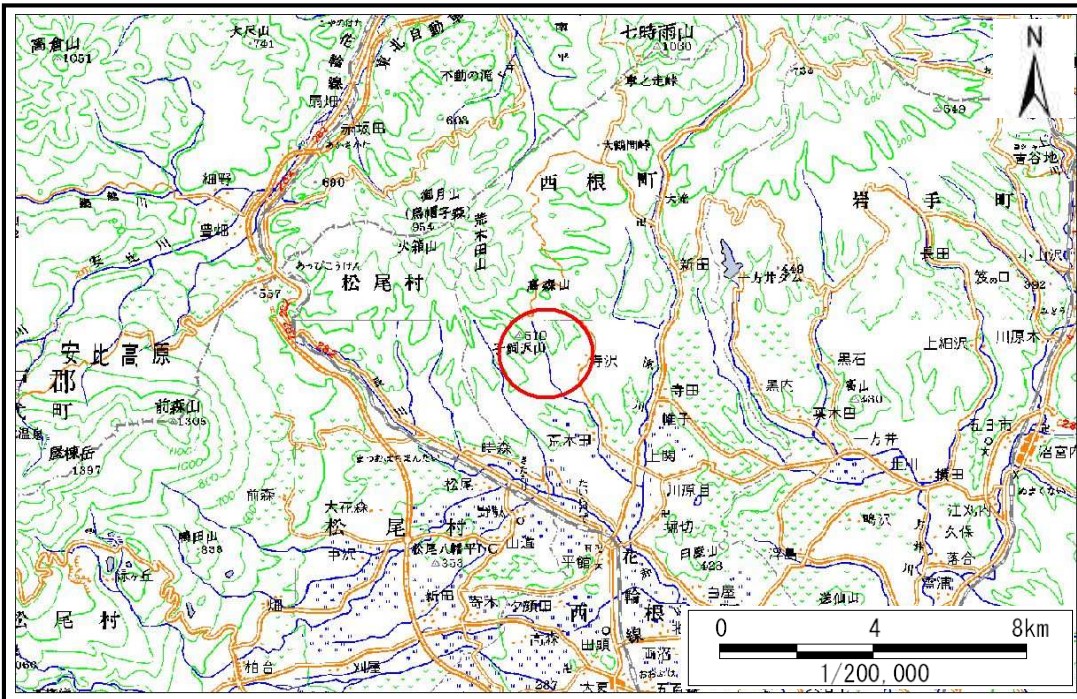


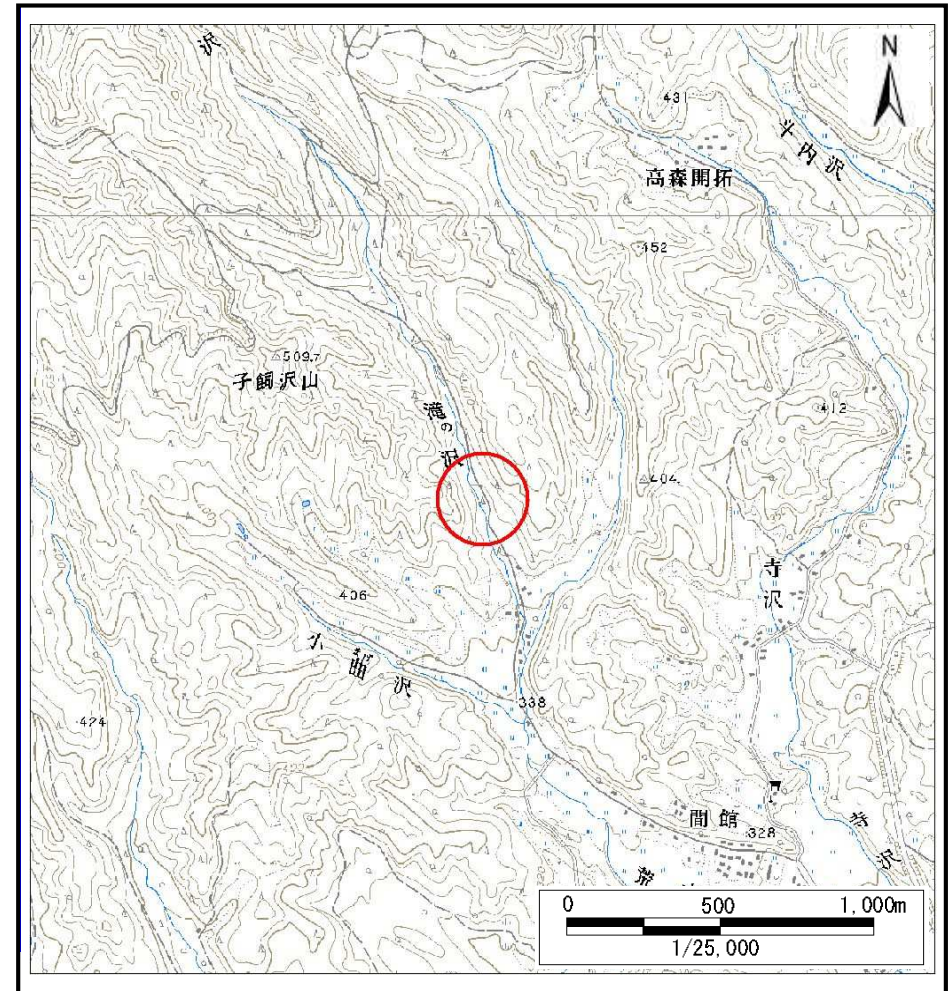
土砂災害防止に関する基礎調査(土石流)

表紙 位置,位置図

自然現象の種類	土石流
溪流番号	A046101-1
水系名	北上川
河川名	涼川
溪流名	滝ノ沢-1
所在	八幡平市荒木田
調査機関	盛岡広域振興局土木部岩手土木センター



位置図(S=1:200,000)



概況図(S=1:25,000)

土石流区域調査

様式3-1 危害のおそれのある土地、著しい危害のおそれのある土地の設定図 (A3)

調査年度

平成23年度

溪流の位置

溪流番号

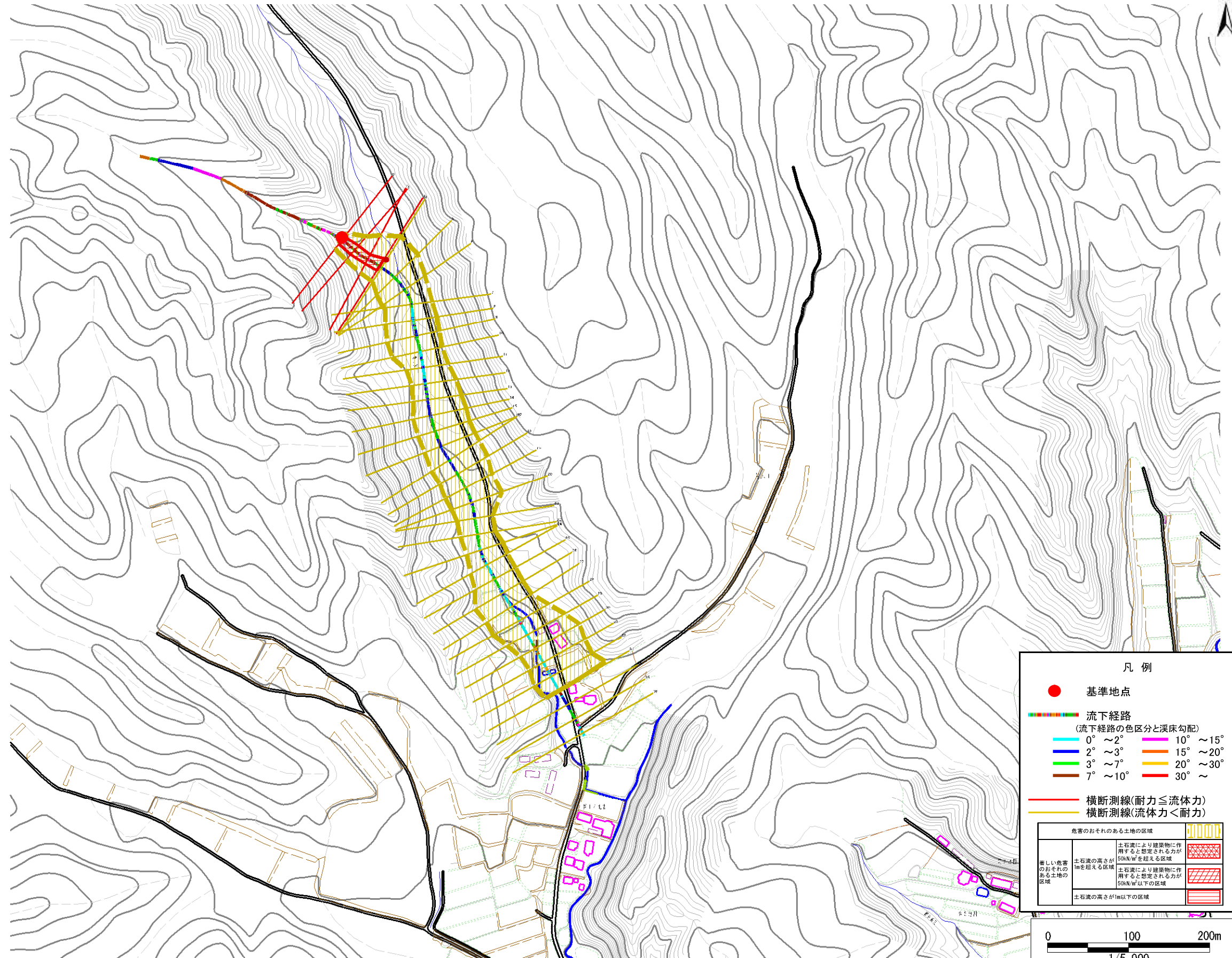
A046101-1

溪流名

滝ノ沢-1

所在地

八幡平市荒木田



凡例

- 基準地点
- 流下経路
(流下経路の色区分と溪床勾配)
 - 0° ~ 2°
 - 2° ~ 3°
 - 3° ~ 7°
 - 7° ~ 10°
 - 10° ~ 15°
 - 15° ~ 20°
 - 20° ~ 30°
 - 30° ~
- 横断測線(耐力 ≤ 流体力)
- 横断測線(流体力 < 耐力)

危害のおそれのある土地の区域	
著しい危害のおそれのある土地の区域	土石流の高さが50kN/m ² を超える区域
危害のおそれのある土地の区域	土石流の高さが50kN/m ² 以下の区域

0 100 200m
1/5,000

土石流区域調査

様式3-1 危害のおそれのある土地、著しい危害のおそれのある土地の設定図 (A3)

調査年度

平成23年度

溪流の位置

溪流番号

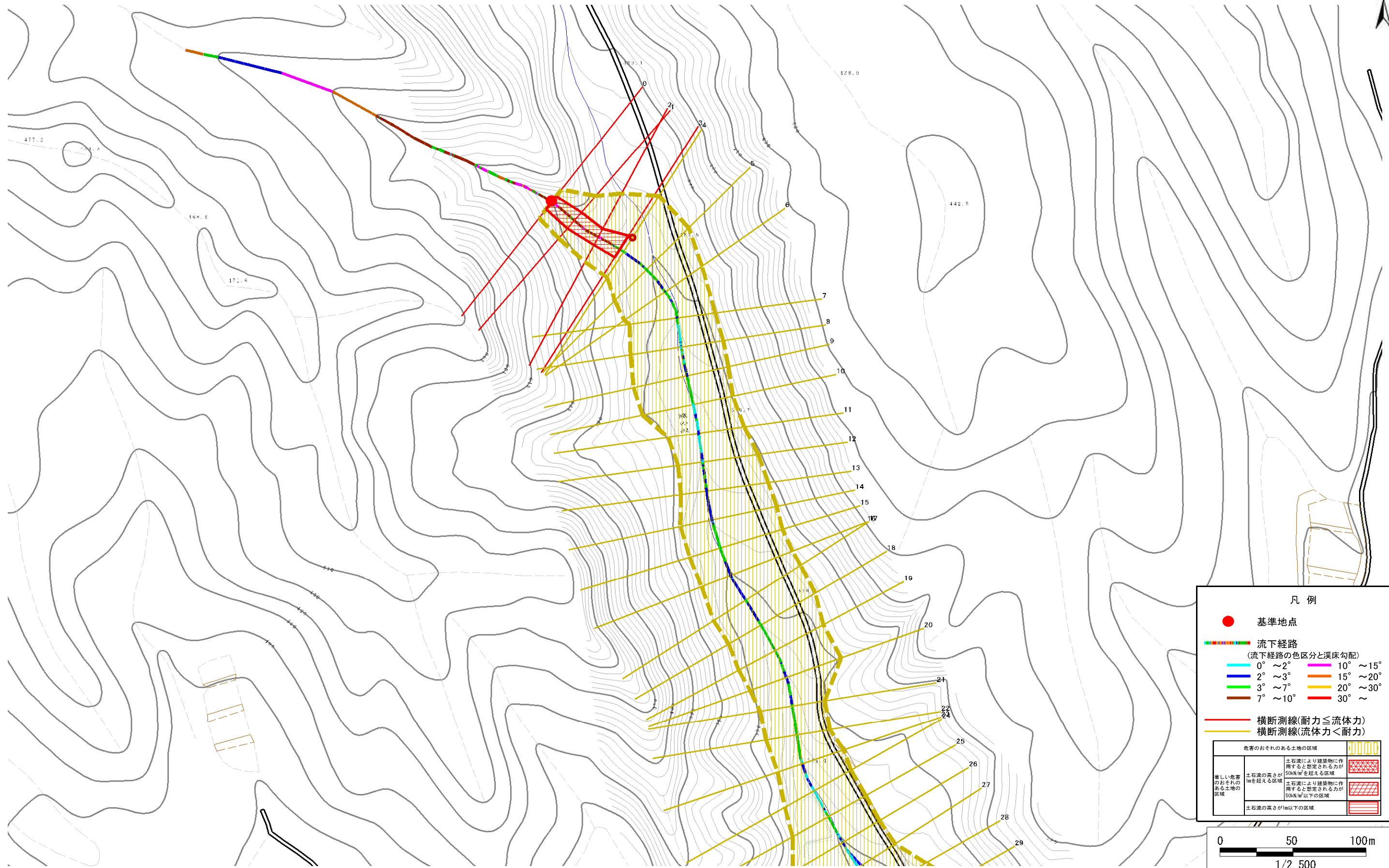
A046101-1

溪流名

滝ノ沢-1

所在地

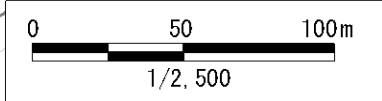
八幡平市荒木田



凡例

- 基準地点
- 流下経路 (流下経路の色区分と溪床勾配)
 - 0° ~ 2°
 - 2° ~ 3°
 - 3° ~ 7°
 - 7° ~ 10°
 - 10° ~ 15°
 - 15° ~ 20°
 - 20° ~ 30°
 - 30° ~
- 横断測線(耐力 ≤ 流体力)
- 横断測線(流体力 < 耐力)

危害のおそれのある土地の区域	
著しい危害のおそれのある土地の区域	土石流により建築物に作用すると想定される力が 50kN/m ² を超える区域
危害のおそれのある土地の区域	土石流の高さが1mを超える区域
	土石流により建築物に作用すると想定される力が 50kN/m ² 以下の区域
土石流の高さが1m以下の区域	



土石流区域調書

様式3-1 危害のおそれのある土地、著しい危害のおそれのある土地の設定図 (A3)

調査年度

平成23年度

溪流の位置

溪流番号

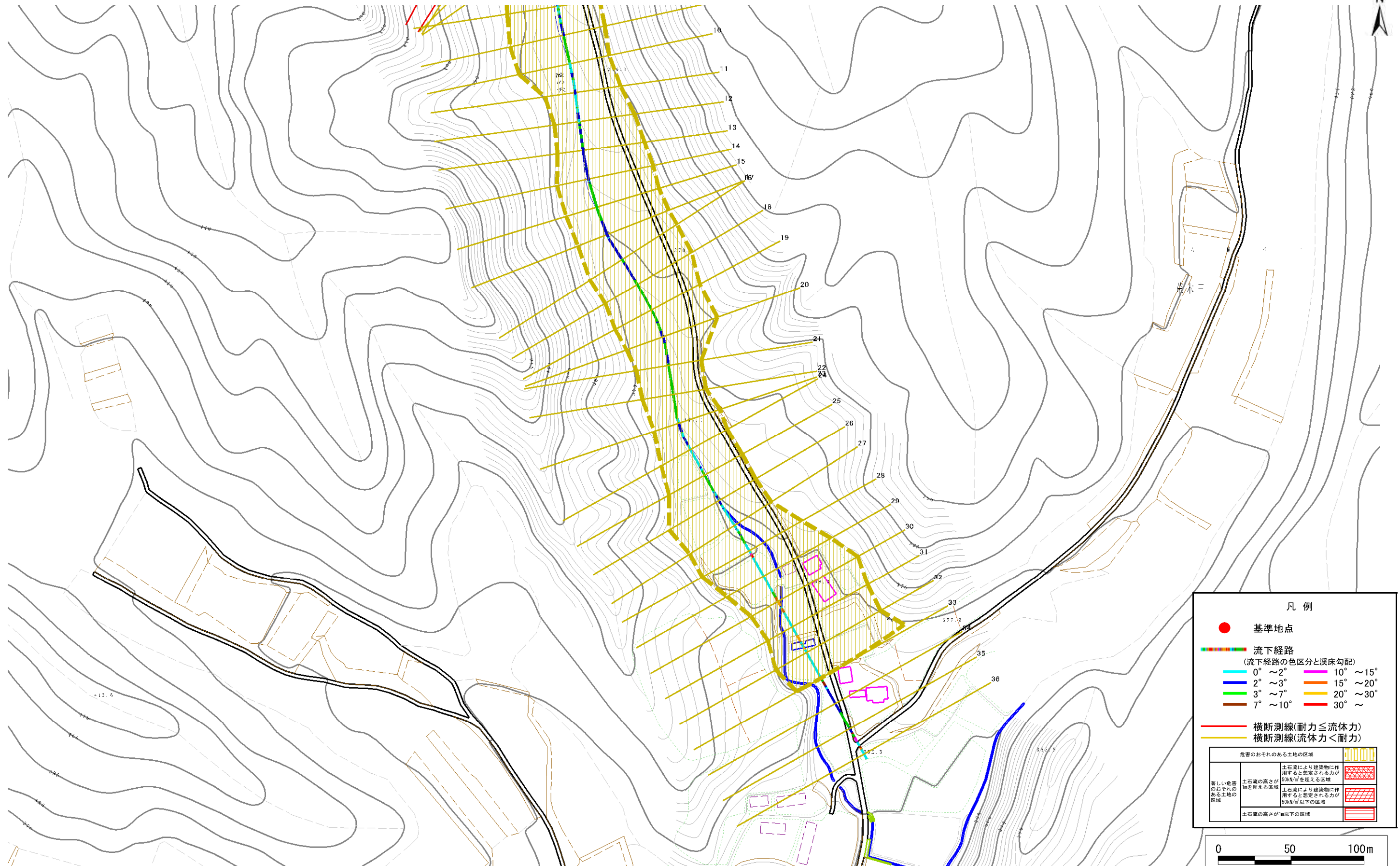
A046101-1

溪流名

滝ノ沢-1

所在地

八幡平市荒木田



凡例

- 基準地点
- 流下経路
(流下経路の色区分と溪床勾配)
 - 0° ~ 2°
 - 2° ~ 3°
 - 3° ~ 7°
 - 7° ~ 10°
 - 10° ~ 15°
 - 15° ~ 20°
 - 20° ~ 30°
 - 30° ~
- 横断測線(耐力 ≤ 流体力)
- 横断測線(流体力 < 耐力)

危害のおそれのある土地の区域	
著しい危害のおそれのある土地の区域	土石流の高さが50kN/m ² を超える区域
危害のおそれのある土地の区域	土石流の高さが50kN/m ² 以下の区域

0 50 100m
1/2,500

土石流区域調書

様式3-2 建築物に作用すると想定される衝撃に関する事項

調査年度 平成23年度

溪流の位置	溪流番号	A046101-1	溪流名	滝ノ沢-1	所在地	八幡平市荒木田	
横断測線番号	土石流の高さh(m)	土石流の流体力Fd(kN/m ²)	建築物の耐力P2(kN/m ²)	横断測線番号	土石流の高さh(m)	土石流の流体力Fd(kN/m ²)	建築物の耐力P2(kN/m ²)
No.0	0.89	25.38	8.38	No.27	0.68	3.74	10.50
No.1	0.75	19.20	9.68	No.28	0.72	3.23	10.03
No.2	0.80	19.66	9.13	No.29	0.71	3.32	10.15
No.3	0.64	13.22	11.01	No.30	0.71	3.33	10.16
No.4	0.54	10.32	12.72	No.31	0.73	3.11	9.92
No.5	0.54	9.07	12.89	No.32	0.71	3.23	10.08
No.6	0.61	10.03	11.57	No.33	0.75	2.86	9.68
No.7	0.59	9.15	11.86	No.34	0.72	3.07	9.98
No.8	0.56	7.58	12.37	No.35	0.70	3.26	10.24
No.9	0.56	6.77	12.32	No.36	0.70	3.24	10.21
No.10	0.57	5.92	12.19				
No.11	0.58	5.09	11.96				
No.12	0.60	4.41	11.67				
No.13	0.62	3.83	11.33				
No.14	0.64	3.36	10.98				
No.15	0.64	3.40	11.04				
No.16	0.64	3.38	11.01				
No.17	0.65	3.28	10.91				
No.18	0.64	3.35	11.01				
No.19	0.64	3.40	11.09				
No.20	0.75	4.20	9.64				
No.21	0.75	4.38	9.68				
No.22	0.87	5.69	8.54				
No.23	0.80	5.23	9.14				
No.24	0.71	4.33	10.12				
No.25	0.68	3.75	10.51				
No.26	0.82	4.98	8.95				