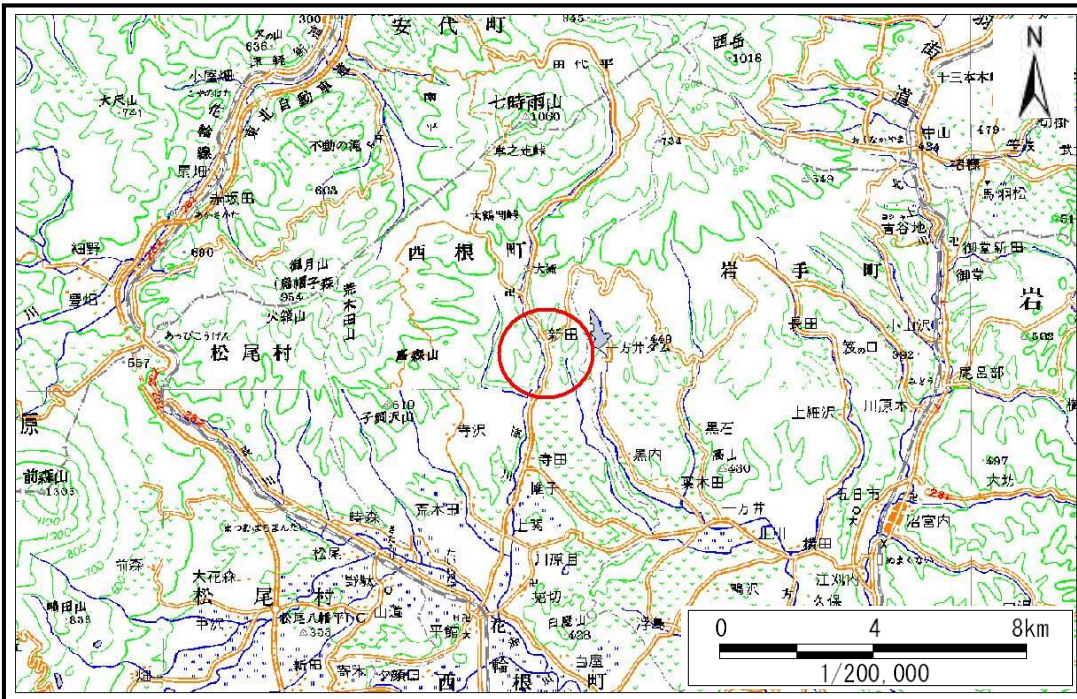


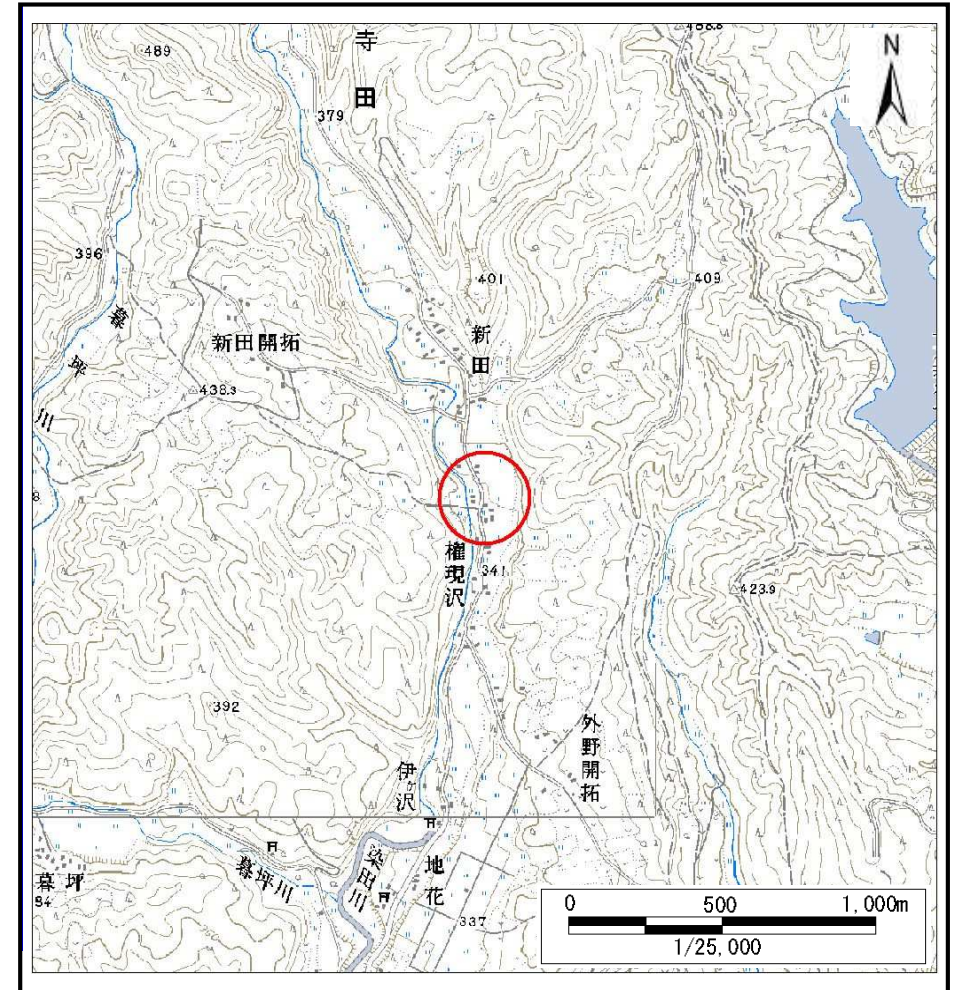
土砂災害防止に関する基礎調査(土石流)

表紙 位置,位置図

自然現象の種類	土石流
溪流番号	A036101
水系名	北上川
河川名	涼川
溪流名	権現沢
所在	八幡平市西根寺田
調査機関	盛岡広域振興局土木部岩手土木センター



位置図(S=1:200,000)



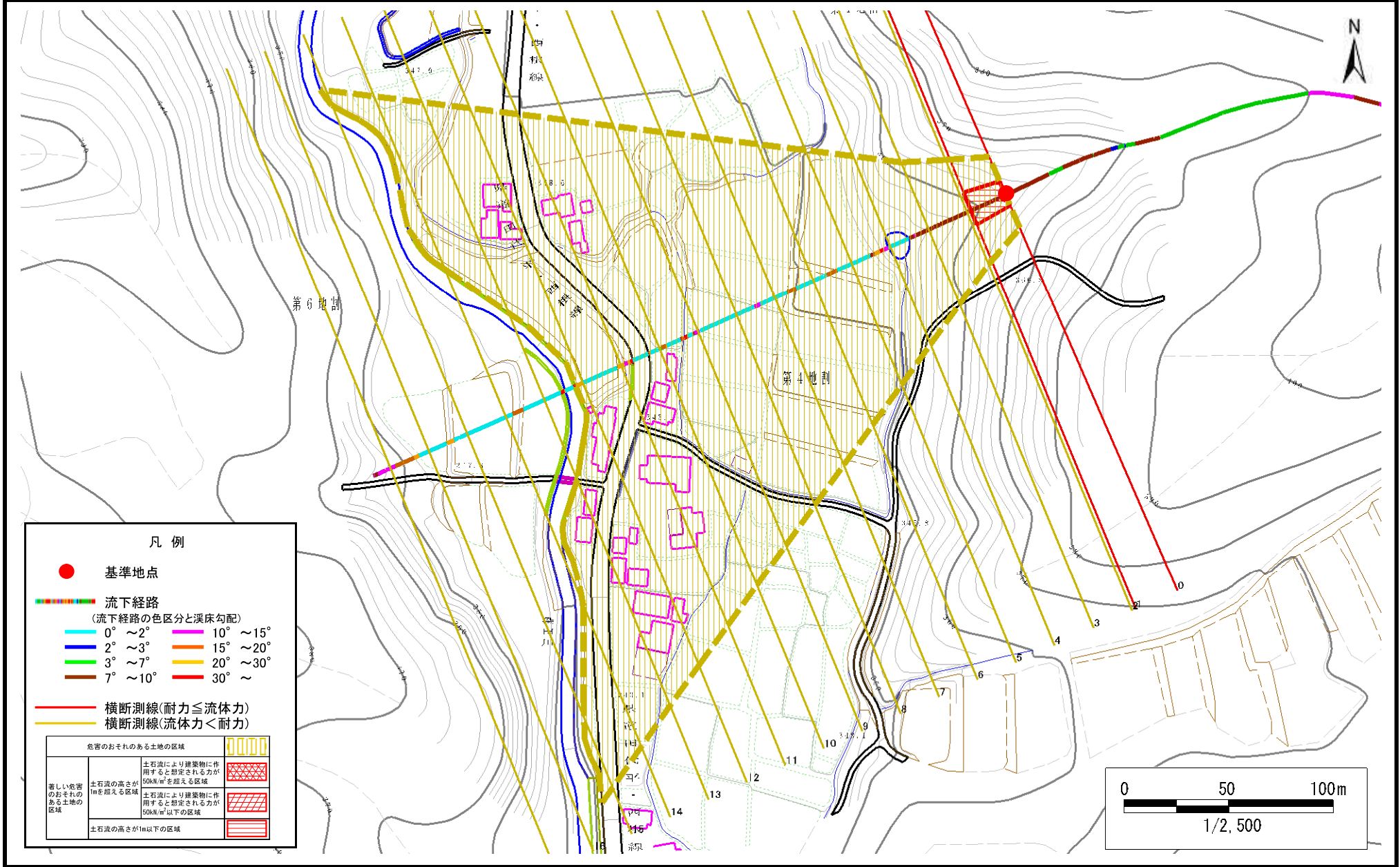
概況図(S=1:25,000)

土石流区域調査

様式3-1 危害のおそれのある土地、著しい危害のおそれのある土地の設定図

調査年度 平成23年度

溪流の位置	溪流番号	溪流名	権現沢	所在地	八幡平市西根寺田
-------	------	-----	-----	-----	----------



土石流区域調書

様式3-2 建築物に作用すると想定される衝撃に関する事項

調査年度	平成23年度
------	--------

溪 流 の 位 置	溪流番号	A036101		溪流名	権現沢	所在地	八幡平市西根寺田
横断測線番号	土石流の高さh(m)	土石流の流体力Fd(kN/m ²)	建築物の耐力P2(kN/m ²)	横断測線番号	土石流の高さh(m)	土石流の流体力Fd(kN/m ²)	建築物の耐力P2(kN/m ²)
No.0	0.75	14.02	9.62				
No.1	0.64	11.14	10.98				
No.2	0.63	10.68	11.27				
No.3	0.64	10.27	11.06				
No.4	0.55	7.78	12.62				
No.5	0.54	7.92	12.72				
No.6	0.55	7.83	12.66				
No.7	0.55	7.76	12.62				
No.8	0.55	7.11	12.60				
No.9	0.55	6.36	12.54				
No.10	0.56	6.10	12.50				
No.11	0.56	5.61	12.40				
No.12	0.58	4.49	12.00				
No.13	0.59	4.21	11.86				
No.14	0.63	3.29	11.21				
No.15	0.69	2.49	10.37				
No.16	0.84	1.53	8.82				
No.17	0.00	0.00	0.00				