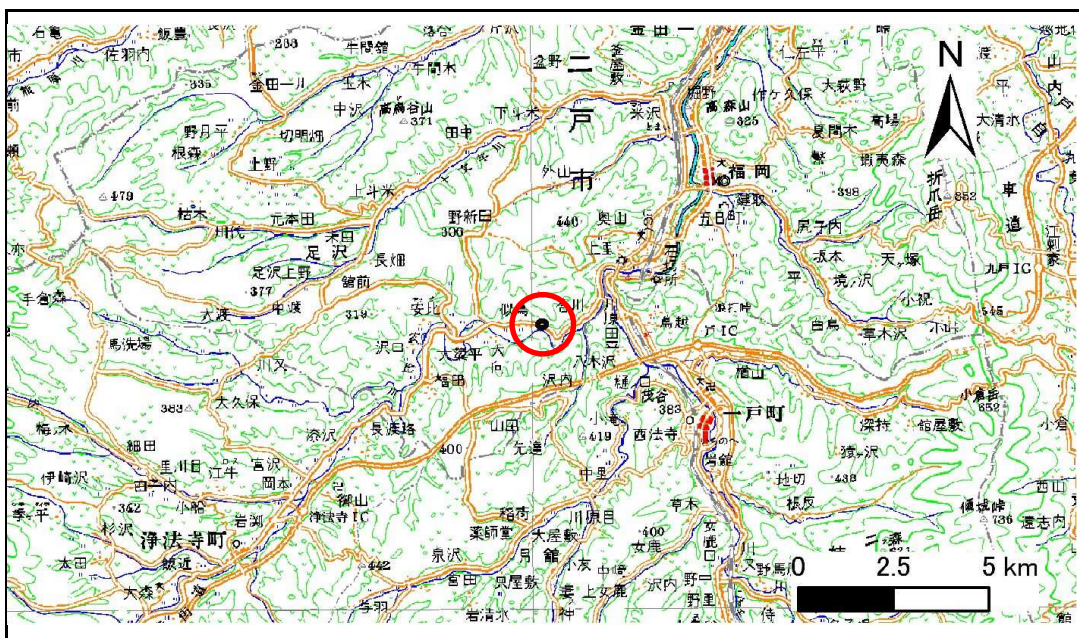


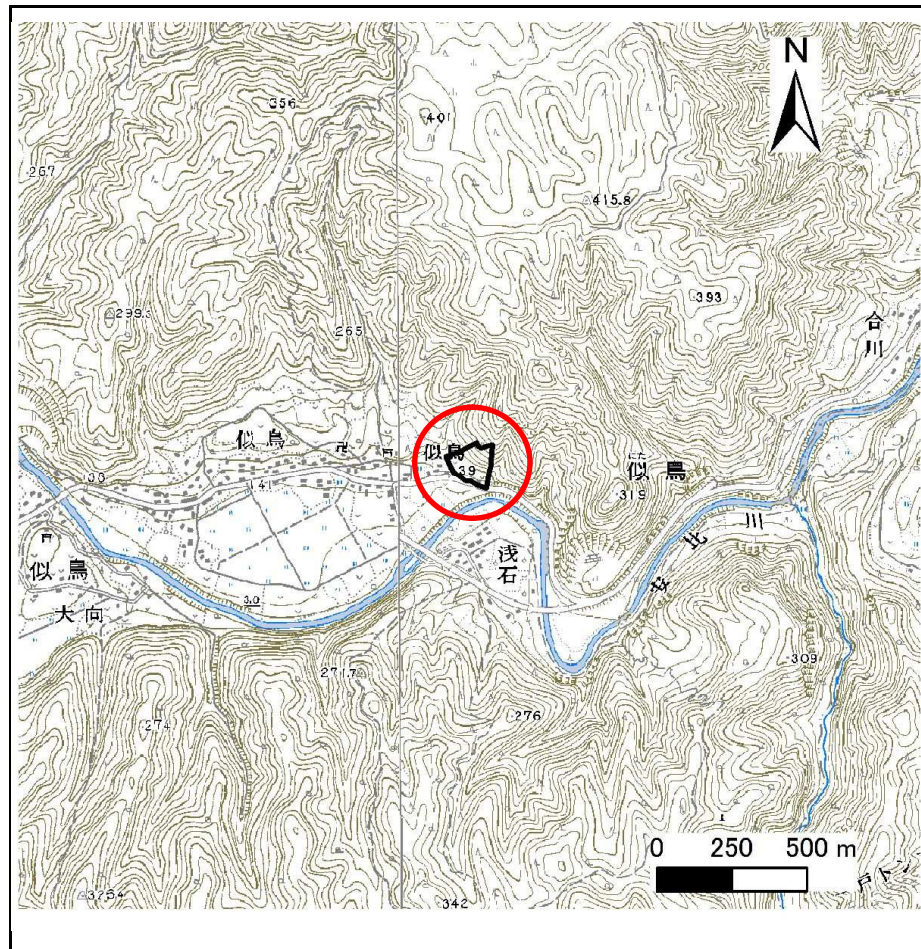
# 土砂災害防止に関する基礎調査(急傾斜地の崩壊)

表紙 概況、位置図

自然現象の種類	急傾斜地の崩壊
箇所番号	020B1028
箇所名	林ノ下
所在地	二戸市似鳥字林ノ下
調査機関	岩手県北広域振興局土木部二戸土木センター



位置図(S=1:200,000)



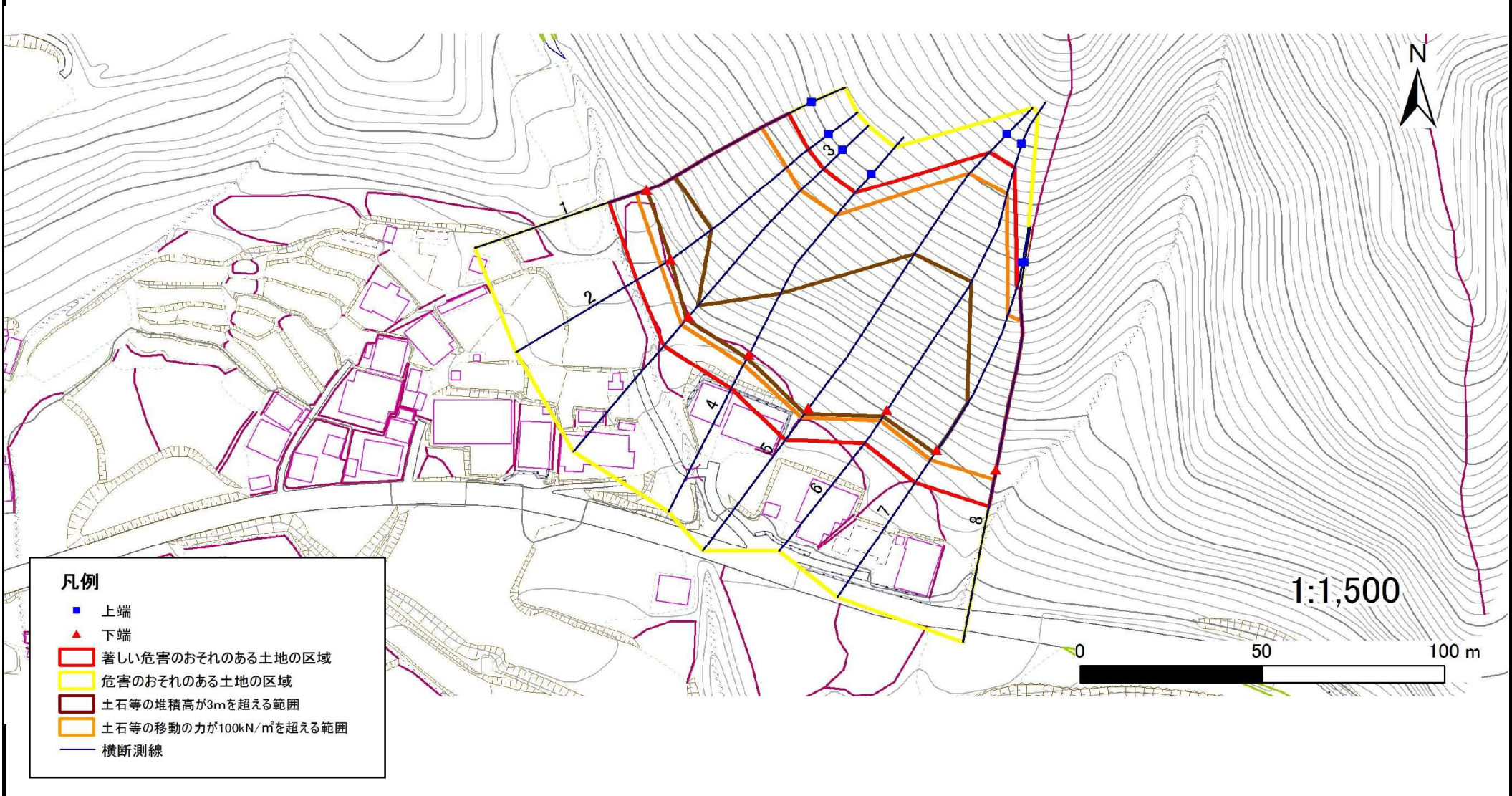
概況図(S=1:25,000)

# 急傾斜地の崩壊区域調査

様式3-1 危害のおそれのある土地、著しい危害のおそれのある土地の設定図

調査年度 平成23年度

急傾斜地の位置	箇所番号	020B1028	箇所名	林ノ下	所在地	二戸市似鳥字林ノ下
---------	------	----------	-----	-----	-----	-----------

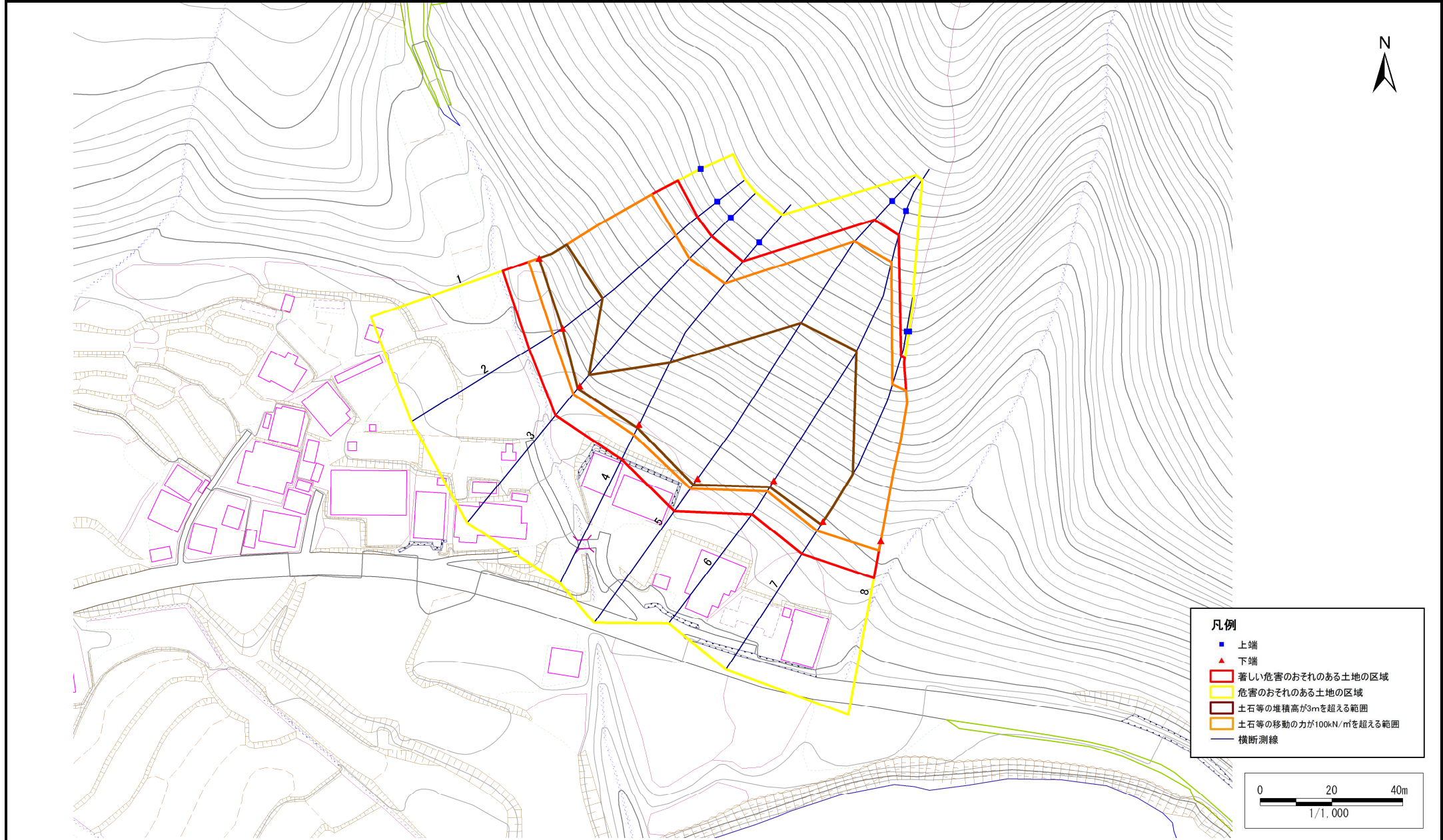


# 急傾斜地の崩壊区域調書

様式3-1 危害のおそれのある土地、著しい危害のおそれのある土地の設定図

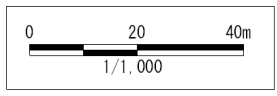
調査年度	平成23年度
------	--------

急傾斜地の位置	箇所番号	020B1028	箇所名	林ノ下	所在地	二戸市似鳥字林ノ下
---------	------	----------	-----	-----	-----	-----------



**凡例**

- 上端
- ▲ 下端
- 著しい危害のおそれのある土地の区域
- 危害のおそれのある土地の区域
- 土石等の堆積高が3mを超える範囲
- 土石等の移動の力が100kN/mを超える範囲
- 横断測線



# 急傾斜地の崩壊区域調書

様式3-2 建築物に作用すると想定される衝撃に関する事項(1/1)

調査年度 平成23年度

急傾斜地の位置		箇所番号		020B1028		箇所名		林ノ下		所在地		二戸市似鳥字林ノ下				
横断 測線 番号	急傾斜地の下端に隣接する土地								急傾斜地内							
	土石等の移動の高さと力の大きさ				土石等の堆積高さとの大きさ				土石等の移動の高さと力の大きさ				土石等の堆積高さとの大きさ			
	区分	高さ (m)	下端からの距離 (m)	力の大きさ (kN/m <sup>2</sup> )	区分	下端からの水平 距離(m)	高さ (m)	力の大きさ (kN/m <sup>2</sup> )	区分	高さ (m)	上端からの比高 (m)	力の大きさ (kN/m <sup>2</sup> )	区分	上端からの比高 (m)	高さ (m)	力の大きさ (kN/m <sup>2</sup> )
1	100kN/m <sup>2</sup> を超える	1.00	0.00 ~ 3.10	149.41	3mを超える	0.00 ~ 0.03	3.02	16.14	100kN/m <sup>2</sup> を超える	1.00	10.75 ~ 36.02	149.41	3mを超える	30.00 ~ 36.02	3.02	16.14
	それ以外	1.00	3.10 ~ 10.88	100.00	それ以外	0.03 ~ 10.88	3.00	16.05	それ以外	1.00	5.00 ~ 10.75	100.00	それ以外	5.00 ~ 30.00	3.00	16.05
2	100kN/m <sup>2</sup> を超える	1.00	0.00 ~ 3.30	152.88	3mを超える	0.00 ~ 0.10	3.05	16.31	100kN/m <sup>2</sup> を超える	1.00	10.66 ~ 39.98	152.88	3mを超える	30.00 ~ 39.98	3.05	16.31
	それ以外	1.00	3.30 ~ 11.08	100.00	それ以外	0.10 ~ 11.08	3.00	16.05	それ以外	1.00	5.00 ~ 10.66	100.00	それ以外	5.00 ~ 30.00	3.00	16.05
3	100kN/m <sup>2</sup> を超える	1.00	0.00 ~ 3.05	148.49	3mを超える	0.00 ~ 1.00	3.45	18.44	100kN/m <sup>2</sup> を超える	1.00	10.93 ~ 42.64	148.49	3mを超える	40.00 ~ 42.64	3.45	18.44
	それ以外	1.00	3.05 ~ 10.83	100.00	それ以外	1.00 ~ 10.83	3.00	16.05	それ以外	1.00	5.00 ~ 10.93	100.00	それ以外	5.00 ~ 40.00	3.00	16.05
4	100kN/m <sup>2</sup> を超える	1.00	0.00 ~ 3.33	153.40	3mを超える	0.00 ~ 1.14	3.52	18.86	100kN/m <sup>2</sup> を超える	1.00	10.68 ~ 43.73	153.40	3mを超える	30.00 ~ 43.73	3.52	18.86
	それ以外	1.00	3.33 ~ 11.11	100.00	それ以外	1.14 ~ 11.11	3.00	16.05	それ以外	1.00	5.00 ~ 10.68	100.00	それ以外	5.00 ~ 30.00	3.00	16.05
5	100kN/m <sup>2</sup> を超える	1.00	0.00 ~ 3.37	154.06	3mを超える	0.00 ~ 2.00	3.86	20.68	100kN/m <sup>2</sup> を超える	1.00	10.74 ~ 66.65	154.06	3mを超える	30.00 ~ 66.65	3.86	20.68
	それ以外	1.00	3.37 ~ 11.15	100.00	それ以外	2.00 ~ 11.15	3.00	16.05	それ以外	1.00	5.00 ~ 10.74	100.00	それ以外	5.00 ~ 30.00	3.00	16.05
6	100kN/m <sup>2</sup> を超える	1.00	0.00 ~ 3.48	156.12	3mを超える	0.00 ~ 2.06	3.91	20.91	100kN/m <sup>2</sup> を超える	1.00	10.65 ~ 61.00	156.12	3mを超える	30.00 ~ 61.00	3.91	20.91
	それ以外	1.00	3.48 ~ 11.27	100.00	それ以外	2.06 ~ 11.27	3.00	16.05	それ以外	1.00	5.00 ~ 10.65	100.00	それ以外	5.00 ~ 30.00	3.00	16.05
7	100kN/m <sup>2</sup> を超える	1.00	0.00 ~ 3.20	151.16	3mを超える	0.00 ~ 1.09	3.50	18.71	100kN/m <sup>2</sup> を超える	1.00	10.75 ~ 40.92	151.16	3mを超える	30.00 ~ 40.92	3.50	18.71
	それ以外	1.00	3.20 ~ 10.98	100.00	それ以外	1.09 ~ 10.98	3.00	16.05	それ以外	1.00	5.00 ~ 10.75	100.00	それ以外	5.00 ~ 30.00	3.00	16.05
8	100kN/m <sup>2</sup> を超える	1.00	0.00 ~ 2.90	145.91	3mを超える	- ~ -	-	-	100kN/m <sup>2</sup> を超える	1.00	11.05 ~ 39.46	145.91	3mを超える	- ~ -	-	-
	それ以外	1.00	2.90 ~ 10.68	100.00	それ以外	0.00 ~ 10.68	2.95	15.78	それ以外	1.00	5.00 ~ 11.05	100.00	それ以外	5.00 ~ 39.46	2.95	15.78
	100kN/m <sup>2</sup> を超える		~		3mを超える	~			100kN/m <sup>2</sup> を超える		~		3mを超える	~		
	それ以外		~		それ以外	~			それ以外		~		それ以外	~		
	100kN/m <sup>2</sup> を超える		~		3mを超える	~			100kN/m <sup>2</sup> を超える		~		3mを超える	~		
	それ以外		~		それ以外	~			それ以外		~		それ以外	~		
	100kN/m <sup>2</sup> を超える		~		3mを超える	~			100kN/m <sup>2</sup> を超える		~		3mを超える	~		
	それ以外		~		それ以外	~			それ以外		~		それ以外	~		
	100kN/m <sup>2</sup> を超える		~		3mを超える	~			100kN/m <sup>2</sup> を超える		~		3mを超える	~		
	それ以外		~		それ以外	~			それ以外		~		それ以外	~		
	100kN/m <sup>2</sup> を超える		~		3mを超える	~			100kN/m <sup>2</sup> を超える		~		3mを超える	~		
	それ以外		~		それ以外	~			それ以外		~		それ以外	~		