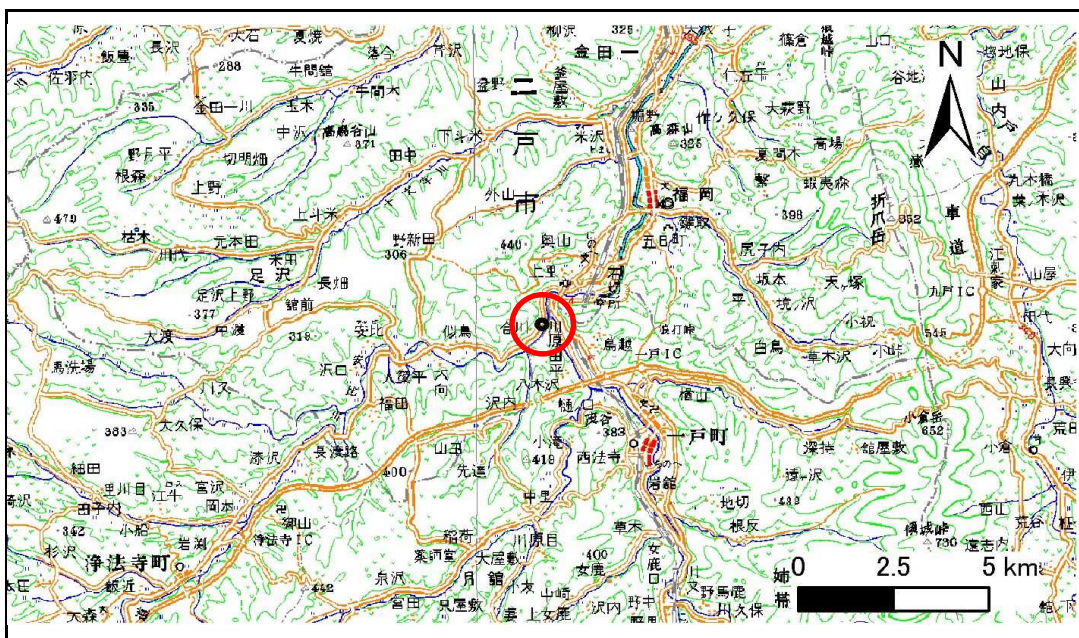


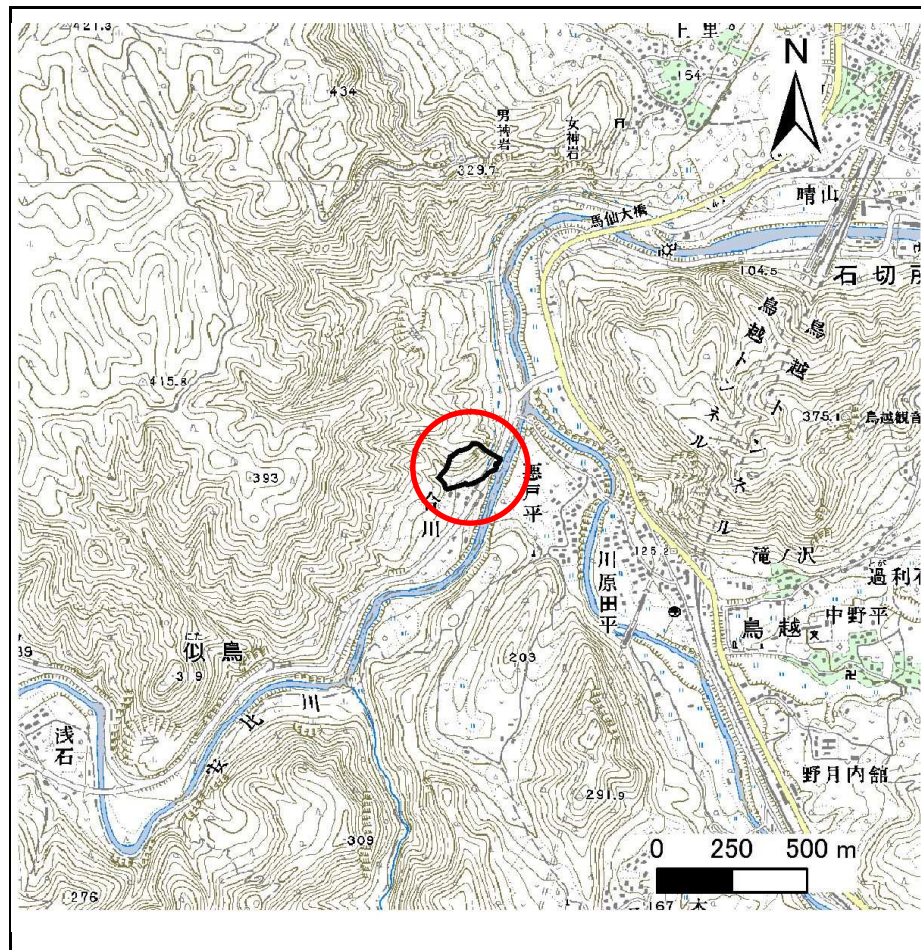
土砂災害防止に関する基礎調査(急傾斜地の崩壊)

表紙 概況、位置図

自然現象の種類	急傾斜地の崩壊
箇所番号	020B1016
箇所名	合川
所在地	二戸市似鳥字合川
調査機関	岩手県北広域振興局土木部二戸土木センター



位置図(S=1:200,000)



概況図(S=1:25,000)

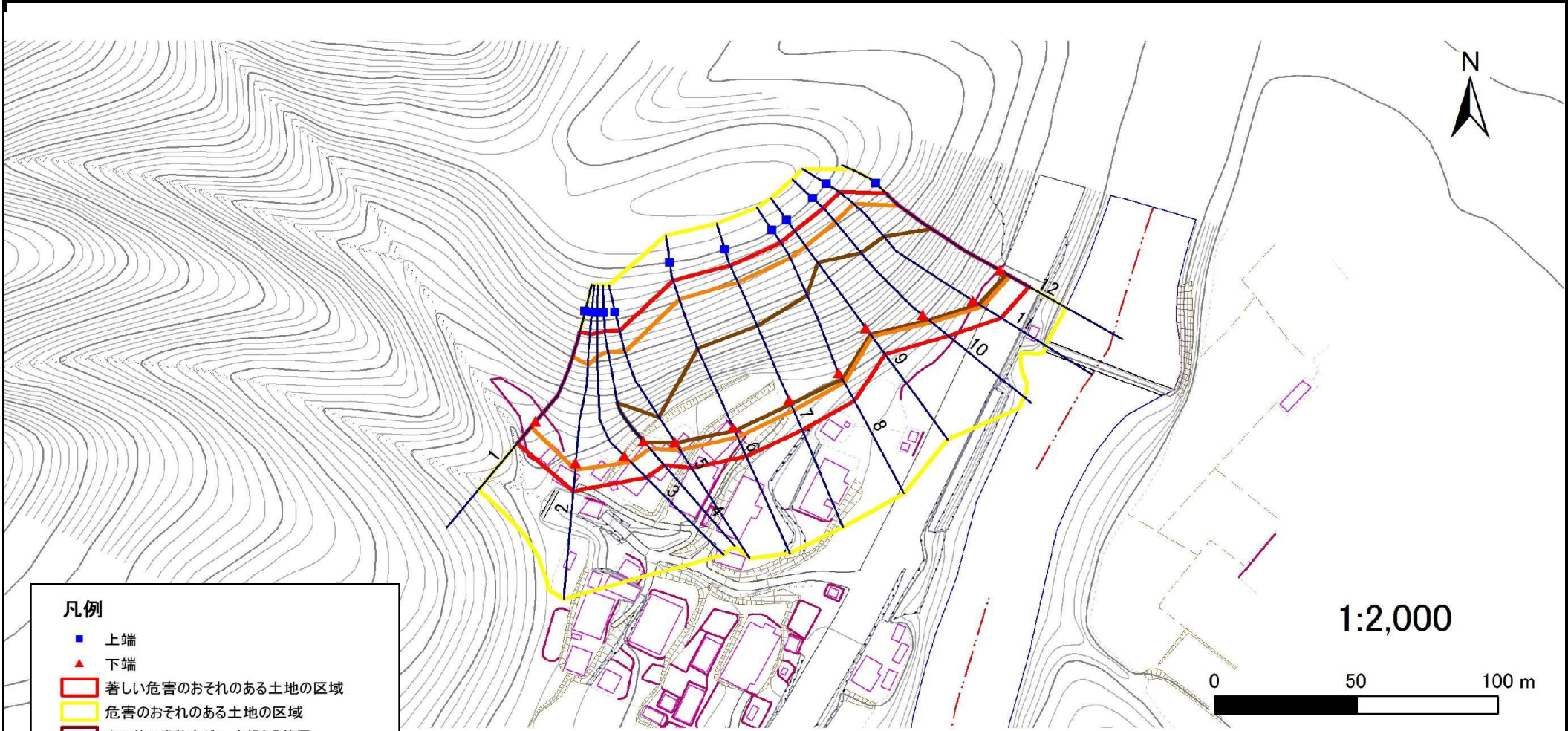
急傾斜地の崩壊区域調査

様式3-1 危害のおそれのある土地、著しい危害のおそれのある土地の設定図

調査年度

平成23年度

急傾斜地の位置 箇所番号 020B1016 箇所名 谷川 所在地 二戸市似鳥字谷川



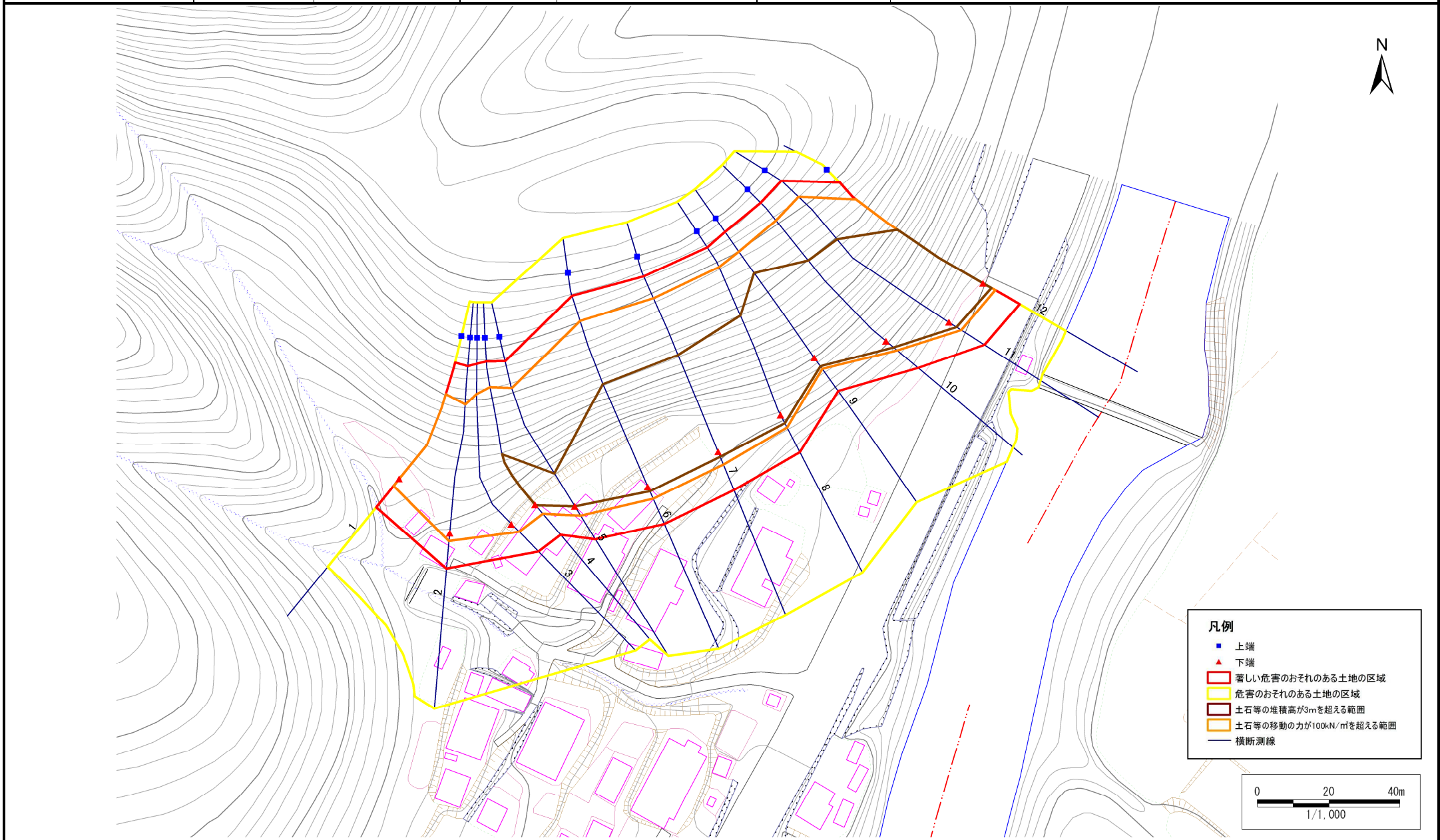
- 凡例**
- 上端
 - ▲ 下端
 - ▭ (赤) 著しい危害のおそれのある土地の区域
 - ▭ (黄) 危害のおそれのある土地の区域
 - ▭ (茶) 土石等の堆積高が3mを超える範囲
 - ▭ (橙) 土石等の移動の力が100kN/m²を超える範囲
 - (青) 横断測線

急傾斜地の崩壊区域調書

様式3-1 危害のおそれのある土地、著しい危害のおそれのある土地の設定図

調査年度	平成23年度
------	--------

急傾斜地の位置	箇所番号	020B1016	箇所名	合川	所在地	二戸市似鳥字合川
---------	------	----------	-----	----	-----	----------



急傾斜地の崩壊区域調書

様式3-2 建築物に作用すると想定される衝撃に関する事項(1/1)

調査年度

平成23年度

急傾斜地の位置		箇所番号			箇所名				所在地							
		020B1016			合川				二戸市似鳥字合川							
横断 測線 番号	急傾斜地の下端に隣接する土地								急傾斜地内							
	土石等の移動の高さと力の大きさ				土石等の堆積高さとの大きさ				土石等の移動の高さと力の大きさ				土石等の堆積高さとの大きさ			
	区分	高さ (m)	下端からの距離 (m)	力の大きさ (kN/m ²)	区分	下端からの水平 距離(m)	高さ (m)	力の大きさ (kN/m ²)	区分	高さ (m)	下端からの比高 (m)	力の大きさ (kN/m ²)	区分	下端からの比高 (m)	高さ (m)	力の大きさ (kN/m ²)
1	100kN/m ² を超える	1.00	0.00 ~ 2.53	139.69	3mを超える	- ~ -	-	-	100kN/m ² を超える	1.00	11.15 ~ 29.14	139.69	3mを超える	- ~ -	-	-
	それ以外	1.00	2.53 ~ 10.32	100.00	それ以外	0.00 ~ 10.32	2.83	15.16	それ以外	1.00	5.00 ~ 11.15	100.00	それ以外	5.00 ~ 29.14	2.83	15.16
2	100kN/m ² を超える	1.00	0.00 ~ 2.34	136.52	3mを超える	- ~ -	-	-	100kN/m ² を超える	1.00	11.75 ~ 34.21	136.52	3mを超える	- ~ -	-	-
	それ以外	1.00	2.34 ~ 10.13	100.00	それ以外	0.00 ~ 10.13	2.86	15.31	それ以外	1.00	5.00 ~ 11.75	100.00	それ以外	5.00 ~ 34.21	2.86	15.31
3	100kN/m ² を超える	1.00	0.00 ~ 3.01	147.90	3mを超える	- ~ -	-	-	100kN/m ² を超える	1.00	10.88 ~ 37.74	147.90	3mを超える	- ~ -	-	-
	それ以外	1.00	3.01 ~ 10.80	100.00	それ以外	0.00 ~ 10.80	2.98	15.97	それ以外	1.00	5.00 ~ 10.88	100.00	それ以外	5.00 ~ 37.74	2.98	15.97
4	100kN/m ² を超える	1.00	0.00 ~ 3.43	155.23	3mを超える	0.00 ~ 0.22	3.11	16.65	100kN/m ² を超える	1.00	10.55 ~ 37.74	155.23	3mを超える	25.00 ~ 37.74	3.11	16.65
	それ以外	1.00	3.43 ~ 11.22	100.00	それ以外	0.22 ~ 11.22	3.00	16.05	それ以外	1.00	5.00 ~ 10.55	100.00	それ以外	5.00 ~ 25.00	3.00	16.05
5	100kN/m ² を超える	1.00	0.00 ~ 3.26	152.20	3mを超える	0.00 ~ 0.10	3.05	16.33	100kN/m ² を超える	1.00	10.65 ~ 37.74	152.20	3mを超える	30.00 ~ 37.74	3.05	16.33
	それ以外	1.00	3.26 ~ 11.04	100.00	それ以外	0.10 ~ 11.04	3.00	16.05	それ以外	1.00	5.00 ~ 10.65	100.00	それ以外	5.00 ~ 30.00	3.00	16.05
6	100kN/m ² を超える	1.00	0.00 ~ 3.65	159.17	3mを超える	0.00 ~ 1.30	3.62	19.40	100kN/m ² を超える	1.00	10.54 ~ 49.00	159.17	3mを超える	25.00 ~ 49.00	3.62	19.40
	それ以外	1.00	3.65 ~ 11.44	100.00	それ以外	1.30 ~ 11.44	3.00	16.05	それ以外	1.00	5.00 ~ 10.54	100.00	それ以外	5.00 ~ 25.00	3.00	16.05
7	100kN/m ² を超える	1.00	0.00 ~ 3.90	163.64	3mを超える	0.00 ~ 1.50	3.77	20.17	100kN/m ² を超える	1.00	10.61 ~ 49.70	163.64	3mを超える	25.00 ~ 49.70	3.77	20.17
	それ以外	1.00	3.90 ~ 11.69	100.00	それ以外	1.50 ~ 11.69	3.00	16.05	それ以外	1.00	5.00 ~ 10.61	100.00	それ以外	5.00 ~ 25.00	3.00	16.05
8	100kN/m ² を超える	1.00	0.00 ~ 4.02	165.75	3mを超える	0.00 ~ 2.63	4.37	23.36	100kN/m ² を超える	1.00	11.08 ~ 53.25	165.75	3mを超える	25.00 ~ 53.25	4.37	23.36
	それ以外	1.00	4.02 ~ 11.80	100.00	それ以外	2.63 ~ 11.80	3.00	16.05	それ以外	1.00	5.00 ~ 11.08	100.00	それ以外	5.00 ~ 25.00	3.00	16.05
9	100kN/m ² を超える	1.00	0.00 ~ 3.79	161.68	3mを超える	0.00 ~ 2.85	4.61	24.66	100kN/m ² を超える	1.00	12.18 ~ 51.00	161.68	3mを超える	20.00 ~ 51.00	4.61	24.66
	それ以外	1.00	3.79 ~ 11.58	100.00	それ以外	2.85 ~ 11.58	3.00	16.05	それ以外	1.00	5.00 ~ 12.18	100.00	それ以外	5.00 ~ 20.00	3.00	16.05
10	100kN/m ² を超える	1.00	0.00 ~ 4.02	165.84	3mを超える	0.00 ~ 2.66	4.40	23.57	100kN/m ² を超える	1.00	11.22 ~ 55.00	165.84	3mを超える	25.00 ~ 55.00	4.40	23.57
	それ以外	1.00	4.02 ~ 11.81	100.00	それ以外	2.66 ~ 11.81	3.00	16.05	それ以外	1.00	5.00 ~ 11.22	100.00	それ以外	5.00 ~ 25.00	3.00	16.05
11	100kN/m ² を超える	1.00	0.00 ~ 4.05	166.37	3mを超える	0.00 ~ 2.52	4.27	22.83	100kN/m ² を超える	1.00	10.80 ~ 59.67	166.37	3mを超える	25.00 ~ 59.67	4.27	22.83
	それ以外	1.00	4.05 ~ 11.84	100.00	それ以外	2.52 ~ 11.84	3.00	16.05	それ以外	1.00	5.00 ~ 10.80	100.00	それ以外	5.00 ~ 25.00	3.00	16.05
12	100kN/m ² を超える	1.00	0.00 ~ 3.99	165.25	3mを超える	0.00 ~ 2.67	4.41	23.63	100kN/m ² を超える	1.00	11.26 ~ 52.15	165.25	3mを超える	25.00 ~ 52.15	4.41	23.63
	それ以外	1.00	3.99 ~ 11.77	100.00	それ以外	2.67 ~ 11.77	3.00	16.05	それ以外	1.00	5.00 ~ 11.26	100.00	それ以外	5.00 ~ 25.00	3.00	16.05
	100kN/m ² を超える		~		3mを超える	~			100kN/m ² を超える		~		3mを超える	~		
	それ以外		~		それ以外	~			それ以外		~		それ以外	~		
	100kN/m ² を超える		~		3mを超える	~			100kN/m ² を超える		~		3mを超える	~		
	それ以外		~		それ以外	~			それ以外		~		それ以外	~		
	100kN/m ² を超える		~		3mを超える	~			100kN/m ² を超える		~		3mを超える	~		
	それ以外		~		それ以外	~			それ以外		~		それ以外	~		