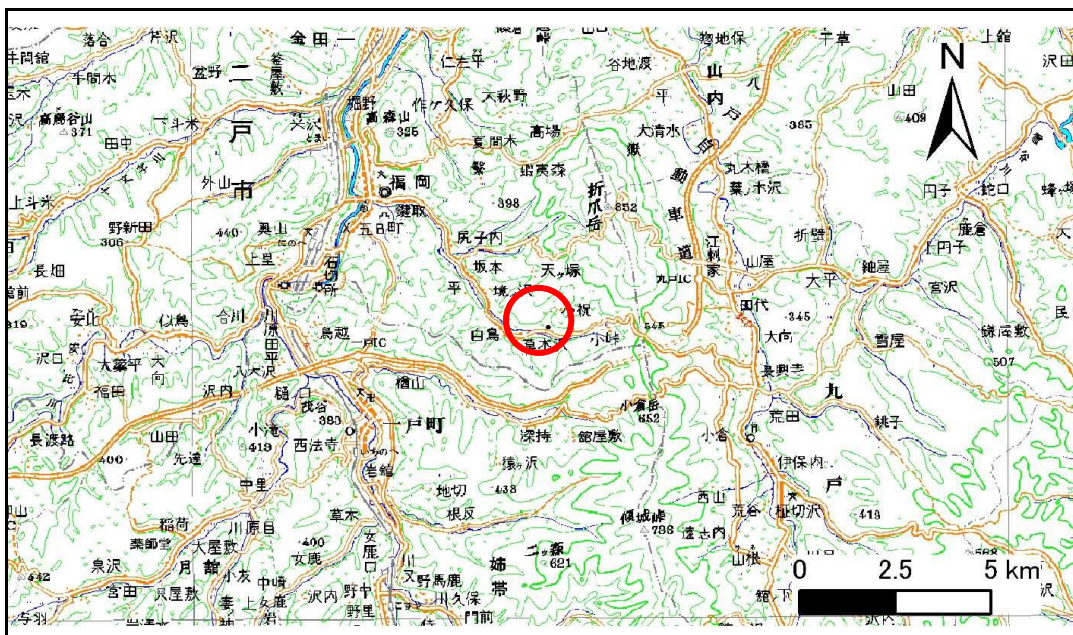


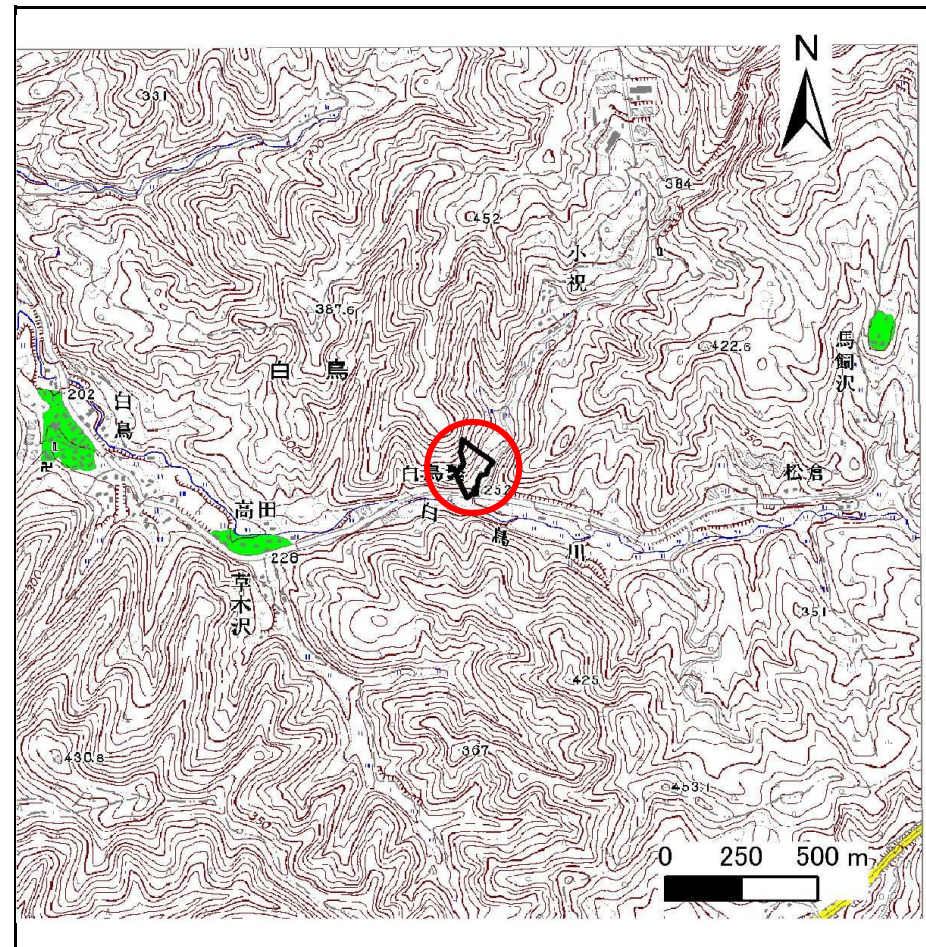
土砂災害防止に関する基礎調査(急傾斜地の崩壊)

表紙 概況、位置図

自然現象の種類	急傾斜地の崩壊
箇所番号	020B1006
箇所名	小祝-1
所在地	岩手県二戸市白鳥字小祝
調査機関	県北広域振興局土木部二戸土木センター



位置図(S=1:200,000)



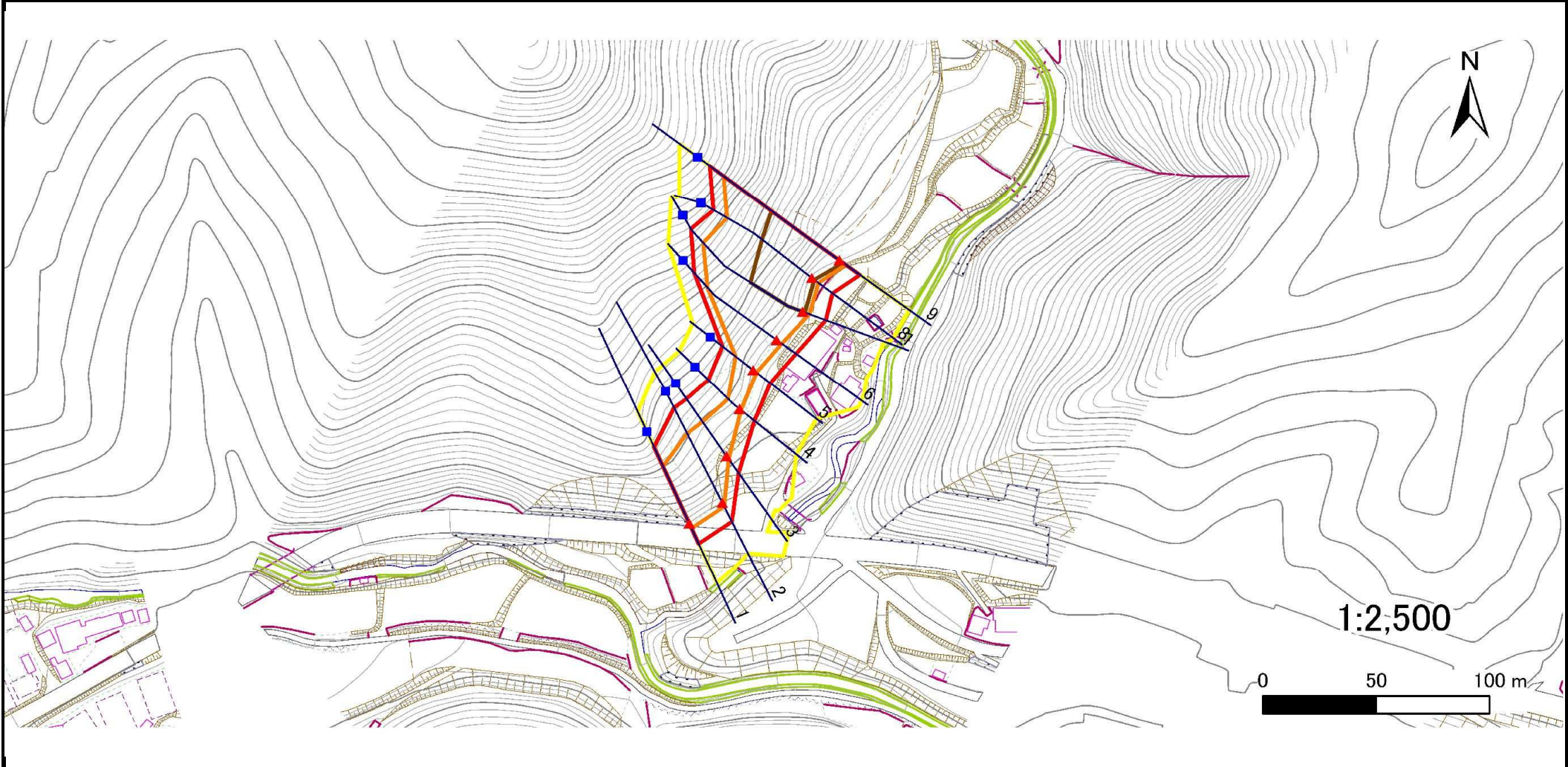
概況図(S=1:25,000)

急傾斜地の崩壊区域調査

様式3-1 危害のおそれのある土地、著しい危害のおそれのある土地の設定図

調査年度 平成23年度

急傾斜地の位置	箇所番号	020B1006	箇所名	小祝-1	所在地	岩手県二戸市白鳥字小祝
---------	------	----------	-----	------	-----	-------------



凡例	■ 上端	— 横断測線	■ 危害のおそれのある土地の区域	■ 土石等の移動による力が100kN/m ² を超える範囲
	▲ 下端		■ 著しい危害のおそれのある土地の区域	■ 土石等の堆積高が3mを超える範囲

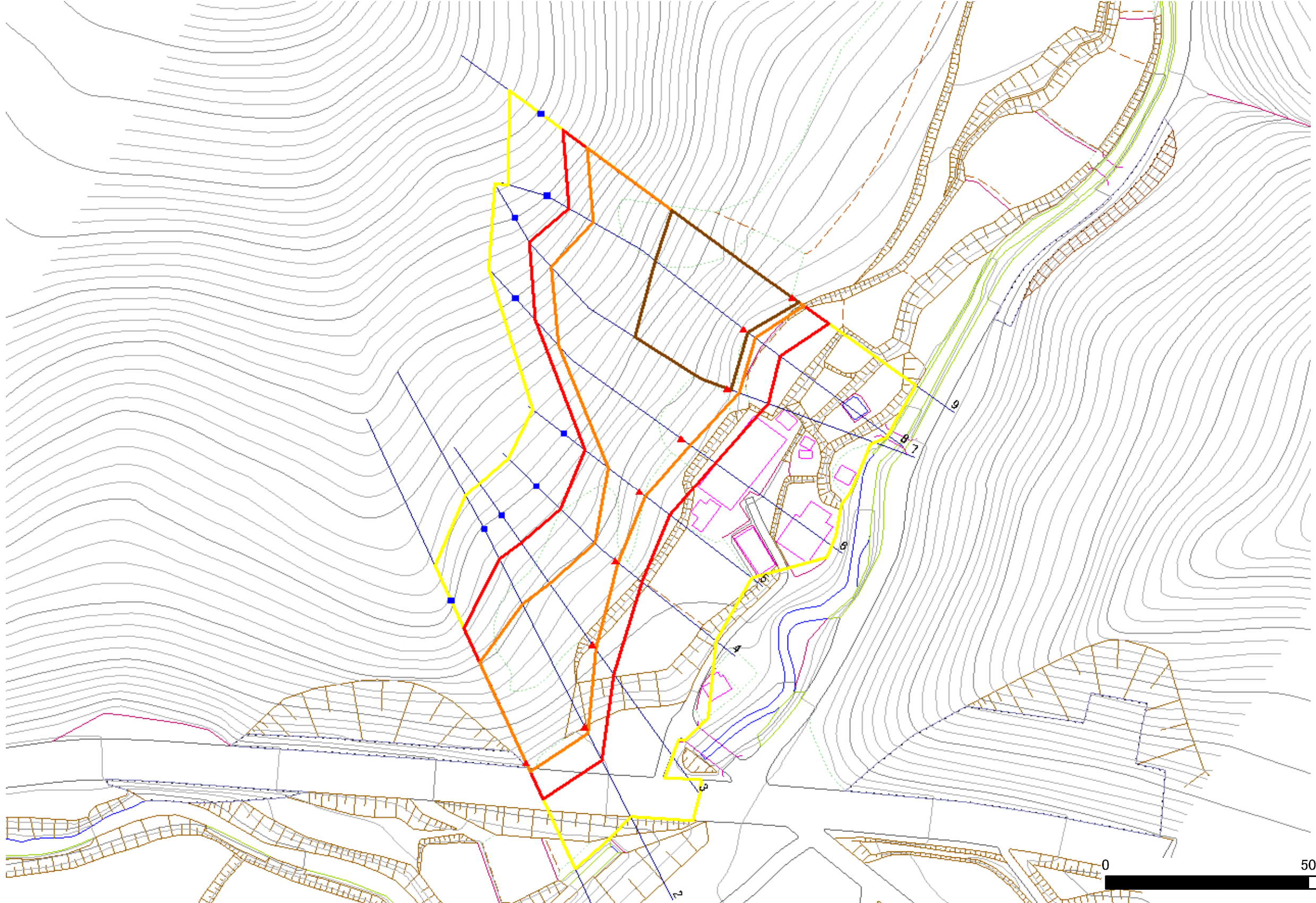
急傾斜地の崩壊区域調書

様式3-1 危害のおそれのある土地、著しい危害のおそれのある土地の設定図

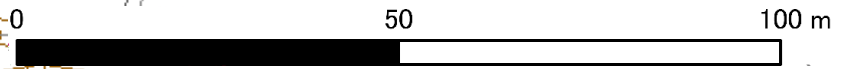
調査年度

平成23年度

急傾斜地の位置 箇所番号 020B1006 箇所名 小祝-1 所在地 岩手県二戸市白鳥字小祝



1:1,000



凡例					
■ 上端	— 横断測線	■ 危害のおそれのある土地の区域	■ 土石等の移動による力が100kN/m ² を超える範囲	■ 著しい危害のおそれのある土地の区域	■ 土石等の堆積高が3mを超える範囲
▲ 下端					

急傾斜地の崩壊区域調書

様式3-2 建築物に作用すると想定される衝撃に関する事項(1/1)

調査年度 平成23年度

急傾斜地の位置		箇所番号		020B1006		箇所名		小祝-1		所在地		岩手県二戸市白鳥字小祝				
横断 測線 番号	急傾斜地の下端に隣接する土地								急傾斜地内							
	土石等の移動の高さと力の大きさ				土石等の堆積高さとの大きさ				土石等の移動の高さと力の大きさ				土石等の堆積高さとの大きさ			
	区分	高さ (m)	下端からの距離 (m)	力の大きさ (kN/m ²)	区分	下端からの水平 距離(m)	高さ (m)	力の大きさ (kN/m ²)	区分	高さ (m)	上端からの比高 (m)	力の大きさ (kN/m ²)	区分	上端からの比高 (m)	高さ (m)	力の大きさ (kN/m ²)
1	100kN/m ² を超える	1.00	0.00 ~ 2.49	139.09	3mを超える	- ~ -	-	-	100kN/m ² を超える	1.00	11.23 ~ 29.53	139.09	3mを超える	- ~ -	-	-
	それ以外	1.00	2.49 ~ 10.28	100.00	それ以外	0.00 ~ 10.28	2.82	14.26	それ以外	1.00	5.00 ~ 11.23	100.00	それ以外	5.00 ~ 29.53	2.82	14.26
2	100kN/m ² を超える	1.00	0.00 ~ 1.93	129.81	3mを超える	- ~ -	-	-	100kN/m ² を超える	1.00	12.56 ~ 33.09	129.81	3mを超える	- ~ -	-	-
	それ以外	1.00	1.93 ~ 9.72	100.00	それ以外	0.00 ~ 9.72	2.80	14.13	それ以外	1.00	5.00 ~ 12.56	100.00	それ以外	5.00 ~ 33.09	2.80	14.13
3	100kN/m ² を超える	1.00	0.00 ~ 1.57	123.99	3mを超える	- ~ -	-	-	100kN/m ² を超える	1.00	12.46 ~ 23.55	123.99	3mを超える	- ~ -	-	-
	それ以外	1.00	1.57 ~ 9.36	100.00	それ以外	0.00 ~ 9.36	2.40	12.15	それ以外	1.00	5.00 ~ 12.46	100.00	それ以外	5.00 ~ 23.55	2.40	12.15
4	100kN/m ² を超える	1.00	0.00 ~ 0.85	112.70	3mを超える	- ~ -	-	-	100kN/m ² を超える	1.00	12.25 ~ 16.29	112.70	3mを超える	- ~ -	-	-
	それ以外	1.00	0.85 ~ 8.63	100.00	それ以外	0.00 ~ 8.63	2.12	10.71	それ以外	1.00	5.00 ~ 12.25	100.00	それ以外	5.00 ~ 16.29	2.12	10.71
5	100kN/m ² を超える	1.00	0.00 ~ 1.93	129.74	3mを超える	- ~ -	-	-	100kN/m ² を超える	1.00	10.55 ~ 17.92	129.74	3mを超える	- ~ -	-	-
	それ以外	1.00	1.93 ~ 9.71	100.00	それ以外	0.00 ~ 9.71	2.34	11.82	それ以外	1.00	5.00 ~ 10.55	100.00	それ以外	5.00 ~ 17.92	2.34	11.82
6	100kN/m ² を超える	1.00	0.00 ~ 2.93	146.56	3mを超える	- ~ -	-	-	100kN/m ² を超える	1.00	10.95 ~ 36.90	146.56	3mを超える	- ~ -	-	-
	それ以外	1.00	2.93 ~ 10.72	100.00	それ以外	0.00 ~ 10.72	2.97	15.01	それ以外	1.00	5.00 ~ 10.95	100.00	それ以外	5.00 ~ 36.90	2.97	15.01
7	100kN/m ² を超える	1.00	0.00 ~ 3.25	152.03	3mを超える	0.00 ~ 1.07	3.49	17.62	100kN/m ² を超える	1.00	10.78 ~ 48.36	152.03	3mを超える	30.00 ~ 48.36	3.49	17.62
	それ以外	1.00	3.25 ~ 11.03	100.00	それ以外	1.07 ~ 11.03	3.00	15.16	それ以外	1.00	5.00 ~ 10.78	100.00	それ以外	5.00 ~ 30.00	3.00	15.16
8	100kN/m ² を超える	1.00	0.00 ~ 3.76	161.10	3mを超える	0.00 ~ 1.39	3.69	18.64	100kN/m ² を超える	1.00	10.53 ~ 47.14	161.10	3mを超える	25.00 ~ 47.14	3.69	18.64
	それ以外	1.00	3.76 ~ 11.55	100.00	それ以外	1.39 ~ 11.55	3.00	15.16	それ以外	1.00	5.00 ~ 10.53	100.00	それ以外	5.00 ~ 25.00	3.00	15.16
9	100kN/m ² を超える	1.00	0.00 ~ 3.58	157.89	3mを超える	0.00 ~ 2.12	3.95	19.96	100kN/m ² を超える	1.00	10.58 ~ 57.42	157.89	3mを超える	30.00 ~ 57.42	3.95	19.96
	それ以外	1.00	3.58 ~ 11.37	100.00	それ以外	2.12 ~ 11.37	3.00	15.16	それ以外	1.00	5.00 ~ 10.58	100.00	それ以外	5.00 ~ 30.00	3.00	15.16
	100kN/m ² を超える		~		3mを超える	~			100kN/m ² を超える		~		3mを超える	~		
	それ以外		~		それ以外	~			それ以外		~		それ以外	~		
	100kN/m ² を超える		~		3mを超える	~			100kN/m ² を超える		~		3mを超える	~		
	それ以外		~		それ以外	~			それ以外		~		それ以外	~		
	100kN/m ² を超える		~		3mを超える	~			100kN/m ² を超える		~		3mを超える	~		
	それ以外		~		それ以外	~			それ以外		~		それ以外	~		
	100kN/m ² を超える		~		3mを超える	~			100kN/m ² を超える		~		3mを超える	~		
	それ以外		~		それ以外	~			それ以外		~		それ以外	~		
	100kN/m ² を超える		~		3mを超える	~			100kN/m ² を超える		~		3mを超える	~		
	それ以外		~		それ以外	~			それ以外		~		それ以外	~		