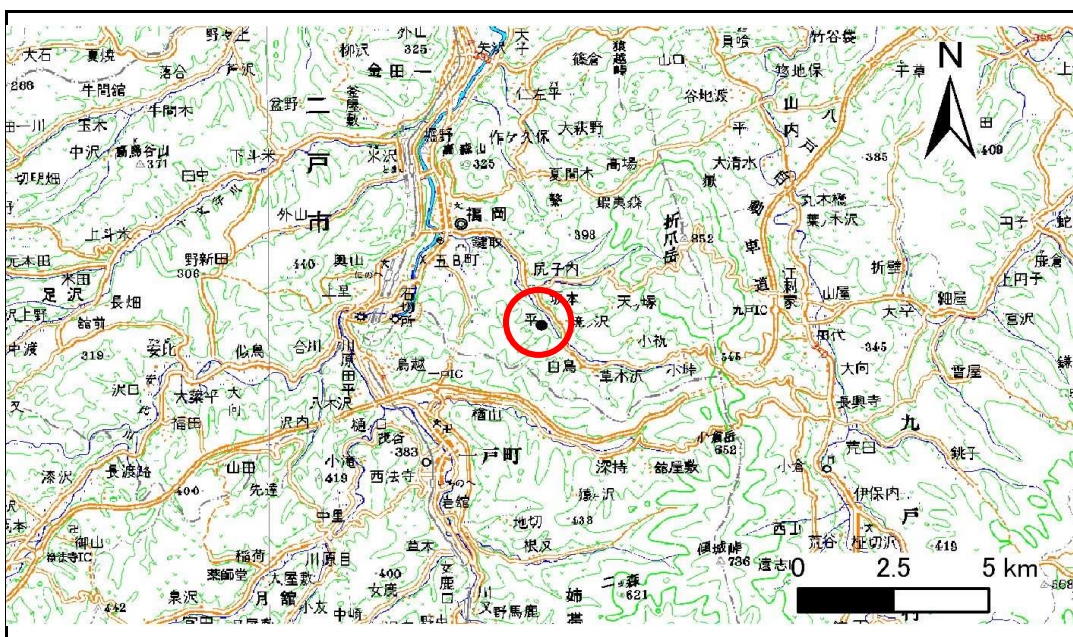


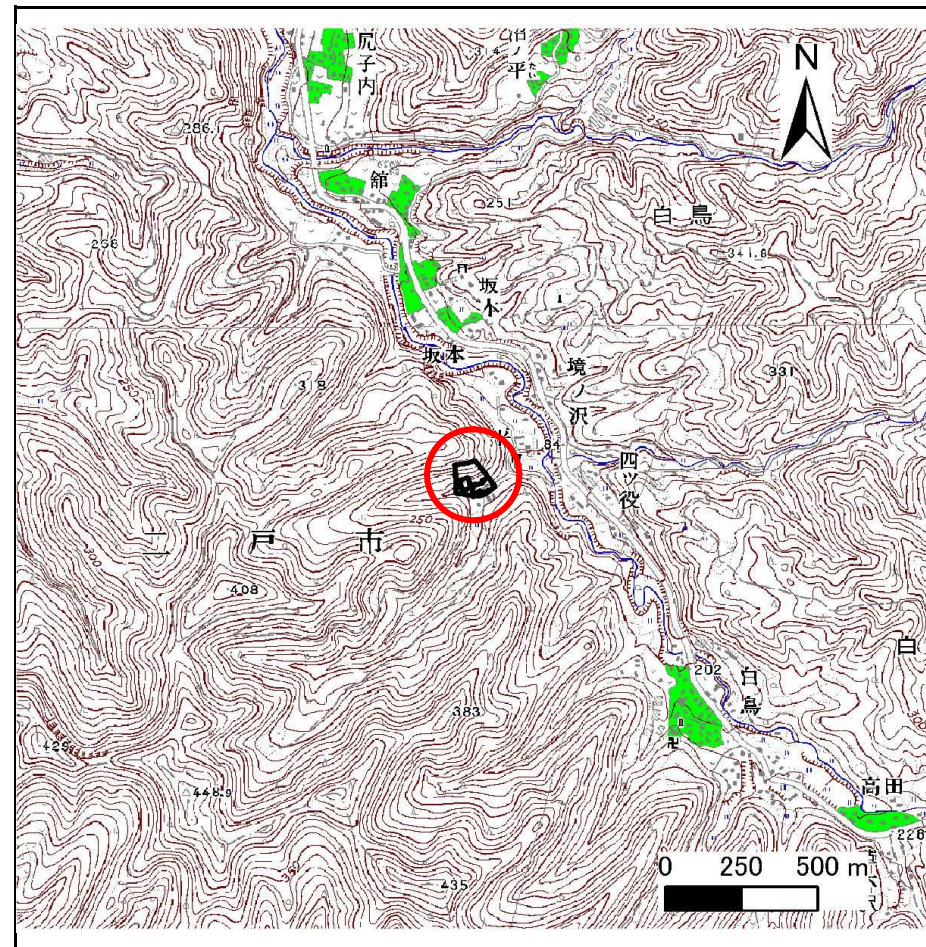
土砂災害防止に関する基礎調査(急傾斜地の崩壊)

表紙 概況、位置図

自然現象の種類	急傾斜地の崩壊
箇所番号	020B1003
箇所名	平-1
所在地	岩手県二戸市白鳥字平
調査機関	県北広域振興局土木部二戸土木センター



位置図(S=1:200,000)



概況図(S=1:25,000)

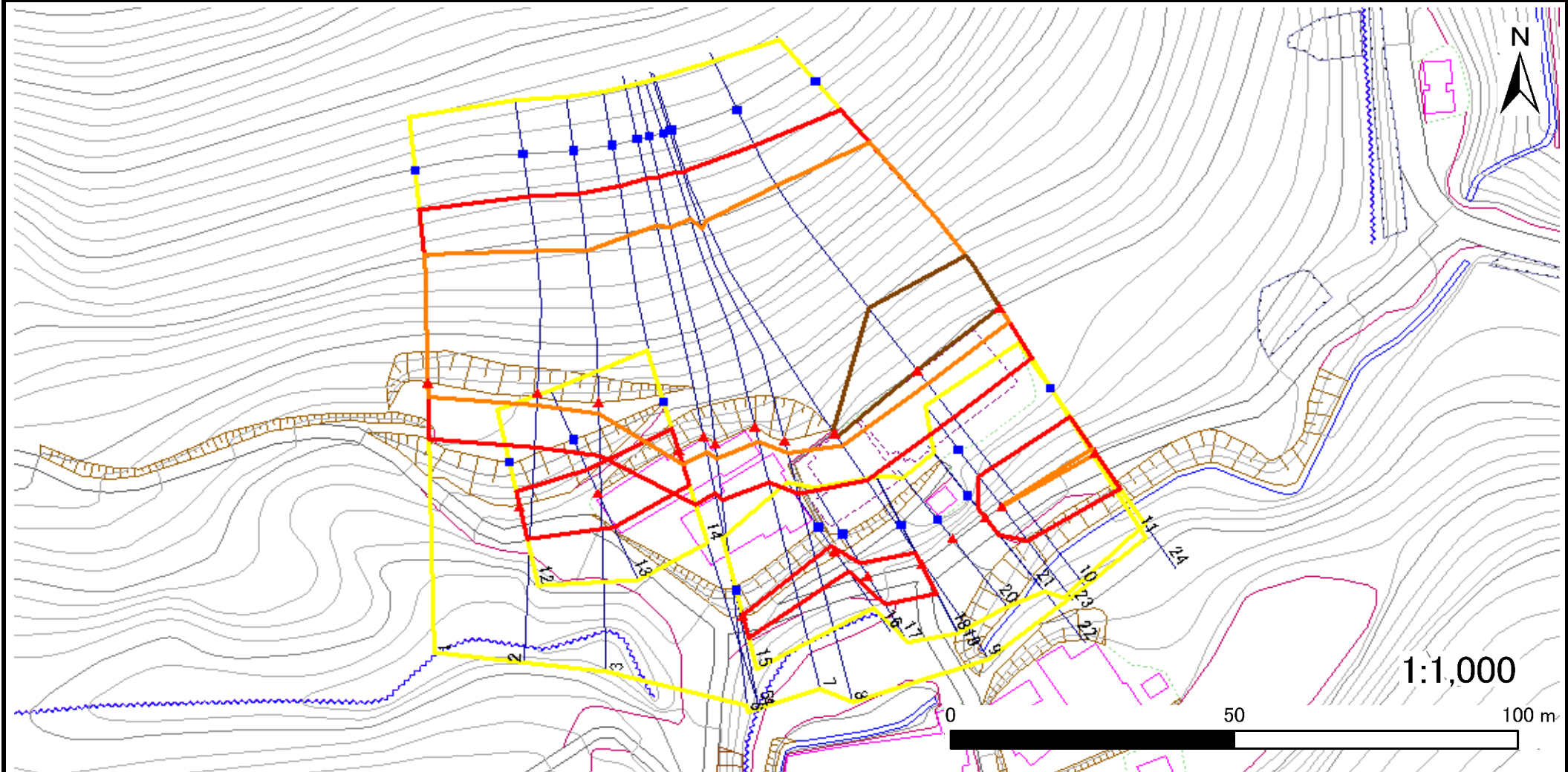
急傾斜地の崩壊区域調査

様式3-1 危害のおそれのある土地、著しい危害のおそれのある土地の設定図

調査年度

平成23年度

急傾斜地の位置	箇所番号	020B1003	箇所名	平-1	所在地	岩手県二戸市白鳥字平
---------	------	----------	-----	-----	-----	------------



凡例	■ 上端	— 横断測線	⬡ 危害のおそれのある土地の区域	⬡ 土石等の移動による力が100kN/m ² を超える範囲
	▲ 下端		⬡ 著しい危害のおそれのある土地の区域	⬡ 土石等の堆積高が3mを超える範囲

急傾斜地の崩壊区域調査

様式3-2 建築物に作用すると想定される衝撃に関する事項(1/2)

調査年度 平成23年度

急傾斜地の位置		箇所番号		020B1003		箇所名		平-1		所在地		岩手県二戸市白鳥字平				
横断 測線 番号	急傾斜地の下端に隣接する土地								急傾斜地内							
	土石等の移動の高さと力の大きさ				土石等の堆積高さとの大きさ				土石等の移動の高さと力の大きさ				土石等の堆積高さとの大きさ			
	区分	高さ (m)	下端からの距離 (m)	力の大きさ (kN/m ²)	区分	下端からの水平 距離(m)	高さ (m)	力の大きさ (kN/m ²)	区分	高さ (m)	上端からの比高 (m)	力の大きさ (kN/m ²)	区分	上端からの比高 (m)	高さ (m)	力の大きさ (kN/m ²)
1	100kN/m ² を超える	1.00	0.00 ~ 2.70	142.63	3mを超える	- ~ -	-	-	100kN/m ² を超える	1.00	10.78 ~ 27.11	142.63	3mを超える	- ~ -	-	-
	それ以外	1.00	2.70 ~ 10.49	100.00	それ以外	0.00 ~ 10.49	2.91	14.69	それ以外	1.00	5.00 ~ 10.78	100.00	それ以外	5.00 ~ 27.11	2.91	14.69
2	100kN/m ² を超える	1.00	0.00 ~ 2.29	135.71	3mを超える	- ~ -	-	-	100kN/m ² を超える	1.00	11.45 ~ 28.00	135.71	3mを超える	- ~ -	-	-
	それ以外	1.00	2.29 ~ 10.08	100.00	それ以外	0.00 ~ 10.08	2.79	14.12	それ以外	1.00	5.00 ~ 11.45	100.00	それ以外	5.00 ~ 28.00	2.79	14.12
3	100kN/m ² を超える	1.00	0.00 ~ 2.24	134.78	3mを超える	- ~ -	-	-	100kN/m ² を超える	1.00	11.63 ~ 28.95	134.78	3mを超える	- ~ -	-	-
	それ以外	1.00	2.24 ~ 10.02	100.00	それ以外	0.00 ~ 10.02	2.77	14.02	それ以外	1.00	5.00 ~ 11.63	100.00	それ以外	5.00 ~ 28.95	2.77	14.02
4	100kN/m ² を超える	1.00	0.00 ~ 2.81	144.42	3mを超える	- ~ -	-	-	100kN/m ² を超える	1.00	11.12 ~ 37.67	144.42	3mを超える	- ~ -	-	-
	それ以外	1.00	2.81 ~ 10.59	100.00	それ以外	0.00 ~ 10.59	2.94	14.85	それ以外	1.00	5.00 ~ 11.12	100.00	それ以外	5.00 ~ 37.67	2.94	14.85
5	100kN/m ² を超える	1.00	0.00 ~ 2.96	146.98	3mを超える	- ~ -	-	-	100kN/m ² を超える	1.00	10.94 ~ 37.67	146.98	3mを超える	- ~ -	-	-
	それ以外	1.00	2.96 ~ 10.74	100.00	それ以外	0.00 ~ 10.74	2.97	15.02	それ以外	1.00	5.00 ~ 10.94	100.00	それ以外	5.00 ~ 37.67	2.97	15.02
6	100kN/m ² を超える	1.00	0.00 ~ 2.77	143.80	3mを超える	- ~ -	-	-	100kN/m ² を超える	1.00	11.17 ~ 37.67	143.80	3mを超える	- ~ -	-	-
	それ以外	1.00	2.77 ~ 10.56	100.00	それ以外	0.00 ~ 10.56	2.93	14.81	それ以外	1.00	5.00 ~ 11.17	100.00	それ以外	5.00 ~ 37.67	2.93	14.81
7	100kN/m ² を超える	1.00	0.00 ~ 2.91	146.16	3mを超える	- ~ -	-	-	100kN/m ² を超える	1.00	11.00 ~ 37.67	146.16	3mを超える	- ~ -	-	-
	それ以外	1.00	2.91 ~ 10.70	100.00	それ以外	0.00 ~ 10.70	2.96	14.96	それ以外	1.00	5.00 ~ 11.00	100.00	それ以外	5.00 ~ 37.67	2.96	14.96
8	100kN/m ² を超える	1.00	0.00 ~ 2.46	138.56	3mを超える	- ~ -	-	-	100kN/m ² を超える	1.00	11.65 ~ 37.67	138.56	3mを超える	- ~ -	-	-
	それ以外	1.00	2.46 ~ 10.25	100.00	それ以外	0.00 ~ 10.25	2.87	14.51	それ以外	1.00	5.00 ~ 11.65	100.00	それ以外	5.00 ~ 37.67	2.87	14.51
9	100kN/m ² を超える	1.00	0.00 ~ 2.69	142.45	3mを超える	0.00 ~ 0.86	3.37	17.02	100kN/m ² を超える	1.00	11.35 ~ 40.30	142.45	3mを超える	40.00 ~ 40.30	3.37	17.02
	それ以外	1.00	2.69 ~ 10.48	100.00	それ以外	0.86 ~ 10.48	3.00	15.16	それ以外	1.00	5.00 ~ 11.35	100.00	それ以外	5.00 ~ 40.00	3.00	15.16
10	100kN/m ² を超える	1.00	0.00 ~ 3.14	150.03	3mを超える	0.00 ~ 0.01	3.00	15.18	100kN/m ² を超える	1.00	10.80 ~ 39.90	150.03	3mを超える	30.00 ~ 39.90	3.00	15.18
	それ以外	1.00	3.14 ~ 10.92	100.00	それ以外	0.01 ~ 10.92	3.00	15.16	それ以外	1.00	5.00 ~ 10.80	100.00	それ以外	5.00 ~ 30.00	3.00	15.16
11	100kN/m ² を超える	1.00	0.00 ~ 3.27	152.44	3mを超える	0.00 ~ 0.11	3.05	15.43	100kN/m ² を超える	1.00	10.65 ~ 38.00	152.44	3mを超える	30.00 ~ 38.00	3.05	15.43
	それ以外	1.00	3.27 ~ 11.06	100.00	それ以外	0.11 ~ 11.06	3.00	15.16	それ以外	1.00	5.00 ~ 10.65	100.00	それ以外	5.00 ~ 30.00	3.00	15.16
12	100kN/m ² を超える	-	- ~ -	-	3mを超える	- ~ -	-	-	100kN/m ² を超える	-	- ~ -	-	3mを超える	- ~ -	-	-
	それ以外	1.00	0.00 ~ 6.20	77.81	それ以外	0.00 ~ 6.20	1.89	9.56	それ以外	1.00	5.00 ~ 7.51	77.81	それ以外	5.00 ~ 7.51	1.89	9.56
13	100kN/m ² を超える	-	- ~ -	-	3mを超える	- ~ -	-	-	100kN/m ² を超える	-	- ~ -	-	3mを超える	- ~ -	-	-
	それ以外	1.00	0.00 ~ 7.03	89.17	それ以外	0.00 ~ 7.03	1.82	9.21	それ以外	1.00	5.00 ~ 8.85	89.17	それ以外	5.00 ~ 8.85	1.82	9.21
14	100kN/m ² を超える	-	- ~ -	-	3mを超える	- ~ -	-	-	100kN/m ² を超える	-	- ~ -	-	3mを超える	- ~ -	-	-
	それ以外	1.00	0.00 ~ 6.78	85.74	それ以外	0.00 ~ 6.78	1.95	9.85	それ以外	1.00	5.00 ~ 8.98	85.74	それ以外	5.00 ~ 8.98	1.95	9.85
15	100kN/m ² を超える	-	- ~ -	-	3mを超える	- ~ -	-	-	100kN/m ² を超える	-	- ~ -	-	3mを超える	- ~ -	-	-
	それ以外	1.00	0.00 ~ 4.27	53.39	それ以外	0.00 ~ 4.27	2.02	10.21	それ以外	1.00	5.00 ~ 5.11	53.39	それ以外	5.00 ~ 5.11	2.02	10.21

急傾斜地の崩壊区域調査

様式3-2 建築物に作用すると想定される衝撃に関する事項(2/2)

調査年度 平成23年度

急傾斜地の位置		箇所番号		020B1003		箇所名		平-1		所在地		岩手県二戸市白鳥字平				
横断 測線 番号	急傾斜地の下端に隣接する土地								急傾斜地内							
	土石等の移動の高さと力の大きさ				土石等の堆積高さとの大きさ				土石等の移動の高さと力の大きさ				土石等の堆積高さとの大きさ			
	区分	高さ (m)	下端からの距離 (m)	力の大きさ (kN/m ²)	区分	下端からの水平 距離(m)	高さ (m)	力の大きさ (kN/m ²)	区分	高さ (m)	上端からの比高 (m)	力の大きさ (kN/m ²)	区分	上端からの比高 (m)	高さ (m)	力の大きさ (kN/m ²)
16	100kN/m ² を超える	-	- ~ -	-	3mを超える	- ~ -	-	-	100kN/m ² を超える	-	- ~ -	-	3mを超える	- ~ -	-	-
	それ以外	1.00	0.00 ~ 4.58	57.17	それ以外	0.00 ~ 4.58	2.14	10.82	それ以外	1.00	5.00 ~ 6.33	57.17	それ以外	5.00 ~ 6.33	2.14	10.82
17	100kN/m ² を超える	-	- ~ -	-	3mを超える	- ~ -	-	-	100kN/m ² を超える	-	- ~ -	-	3mを超える	- ~ -	-	-
	それ以外	1.00	0.00 ~ 6.14	77.09	それ以外	0.00 ~ 6.14	1.80	9.11	それ以外	1.00	5.00 ~ 7.13	77.09	それ以外	5.00 ~ 7.13	1.80	9.11
18	100kN/m ² を超える	-	- ~ -	-	3mを超える	- ~ -	-	-	100kN/m ² を超える	-	- ~ -	-	3mを超える	- ~ -	-	-
	それ以外	1.00	0.00 ~ 6.03	75.56	それ以外	0.00 ~ 6.03	1.87	9.46	それ以外	1.00	5.00 ~ 7.13	75.56	それ以外	5.00 ~ 7.13	1.87	9.46
19	100kN/m ² を超える	-	- ~ -	-	3mを超える	- ~ -	-	-	100kN/m ² を超える	-	- ~ -	-	3mを超える	- ~ -	-	-
	それ以外	-	- ~ -	-	それ以外	- ~ -	-	-	それ以外	-	- ~ -	-	それ以外	- ~ -	-	-
20	100kN/m ² を超える	-	- ~ -	-	3mを超える	- ~ -	-	-	100kN/m ² を超える	-	- ~ -	-	3mを超える	- ~ -	-	-
	それ以外	-	- ~ -	-	それ以外	- ~ -	-	-	それ以外	-	- ~ -	-	それ以外	- ~ -	-	-
21	100kN/m ² を超える	-	- ~ -	-	3mを超える	- ~ -	-	-	100kN/m ² を超える	-	- ~ -	-	3mを超える	- ~ -	-	-
	それ以外	1.00	0.00 ~ 4.04	50.63	それ以外	0.00 ~ 4.04	2.46	12.45	それ以外	1.00	5.00 ~ 8.66	50.63	それ以外	5.00 ~ 8.66	2.46	12.45
22	100kN/m ² を超える	-	- ~ -	-	3mを超える	- ~ -	-	-	100kN/m ² を超える	-	- ~ -	-	3mを超える	- ~ -	-	-
	それ以外	1.00	0.00 ~ 4.16	52.07	それ以外	0.00 ~ 4.16	2.44	12.34	それ以外	1.00	5.00 ~ 8.67	52.07	それ以外	5.00 ~ 8.67	2.44	12.34
23	100kN/m ² を超える	1.00	0.00 ~ 0.03	100.51	3mを超える	- ~ -	-	-	100kN/m ² を超える	1.00	10.58 ~ 10.67	100.51	3mを超える	- ~ -	-	-
	それ以外	1.00	0.03 ~ 7.82	100.00	それ以外	0.00 ~ 7.82	2.24	11.32	それ以外	1.00	5.00 ~ 10.58	100.00	それ以外	5.00 ~ 10.67	2.24	11.32
24	100kN/m ² を超える	1.00	0.00 ~ 0.25	103.70	3mを超える	- ~ -	-	-	100kN/m ² を超える	1.00	10.53 ~ 11.20	103.70	3mを超える	- ~ -	-	-
	それ以外	1.00	0.25 ~ 8.04	100.00	それ以外	0.00 ~ 8.04	2.19	11.08	それ以外	1.00	5.00 ~ 10.53	100.00	それ以外	5.00 ~ 11.20	2.19	11.08
	100kN/m ² を超える		~		3mを超える	~			100kN/m ² を超える		~		3mを超える	~		
	それ以外		~		それ以外	~			それ以外		~		それ以外	~		
	100kN/m ² を超える		~		3mを超える	~			100kN/m ² を超える		~		3mを超える	~		
	それ以外		~		それ以外	~			それ以外		~		それ以外	~		
	100kN/m ² を超える		~		3mを超える	~			100kN/m ² を超える		~		3mを超える	~		
	それ以外		~		それ以外	~			それ以外		~		それ以外	~		
	100kN/m ² を超える		~		3mを超える	~			100kN/m ² を超える		~		3mを超える	~		
	それ以外		~		それ以外	~			それ以外		~		それ以外	~		