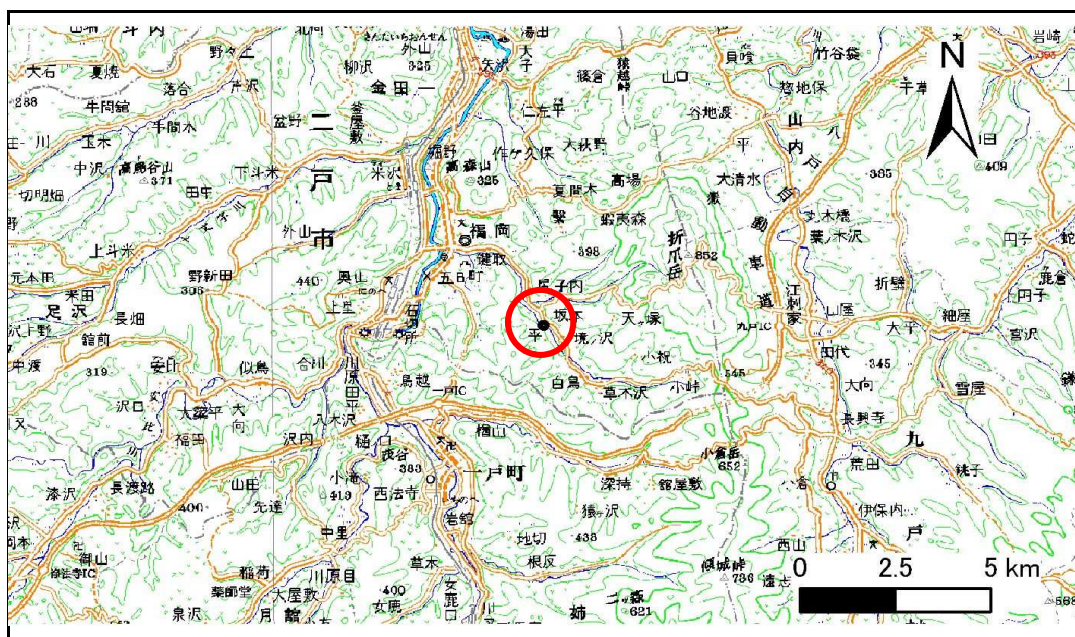


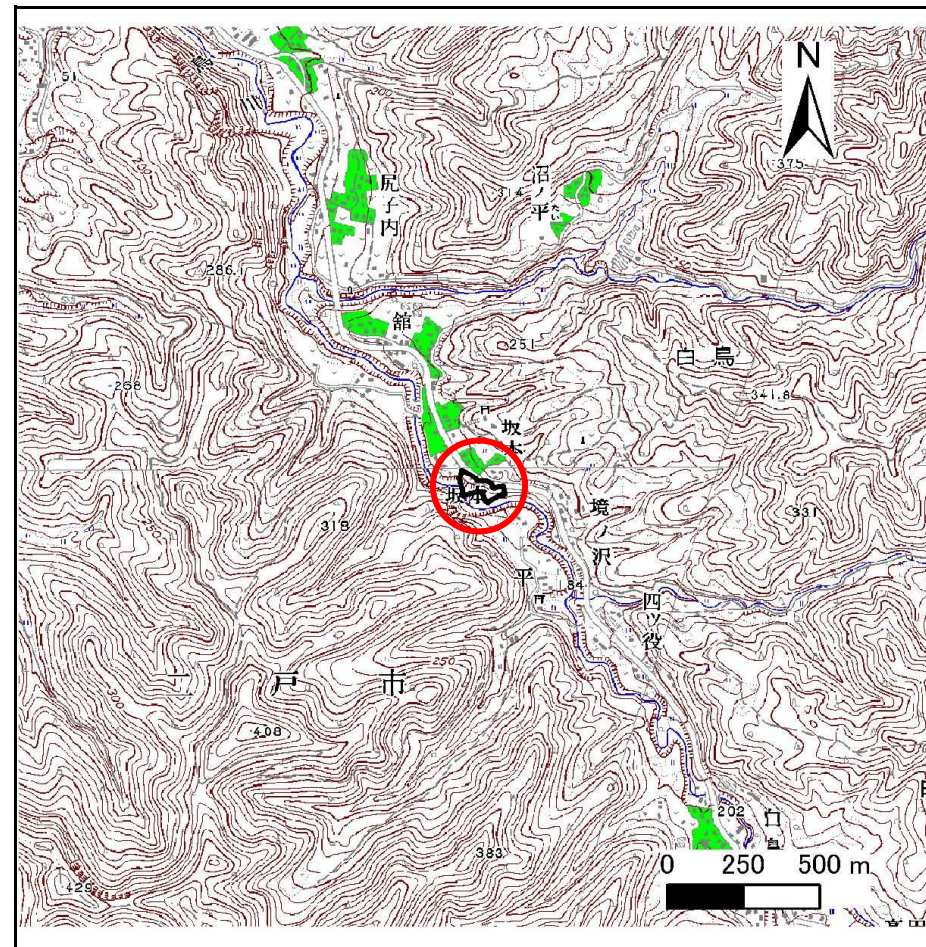
土砂災害防止に関する基礎調査(急傾斜地の崩壊)

表紙 概況、位置図

自然現象の種類	急傾斜地の崩壊
箇所番号	020B1001
箇所名	坂本-1
所在地	岩手県二戸市白鳥字坂本
調査機関	県北広域振興局土木部二戸土木センター



位置図(S=1:200,000)



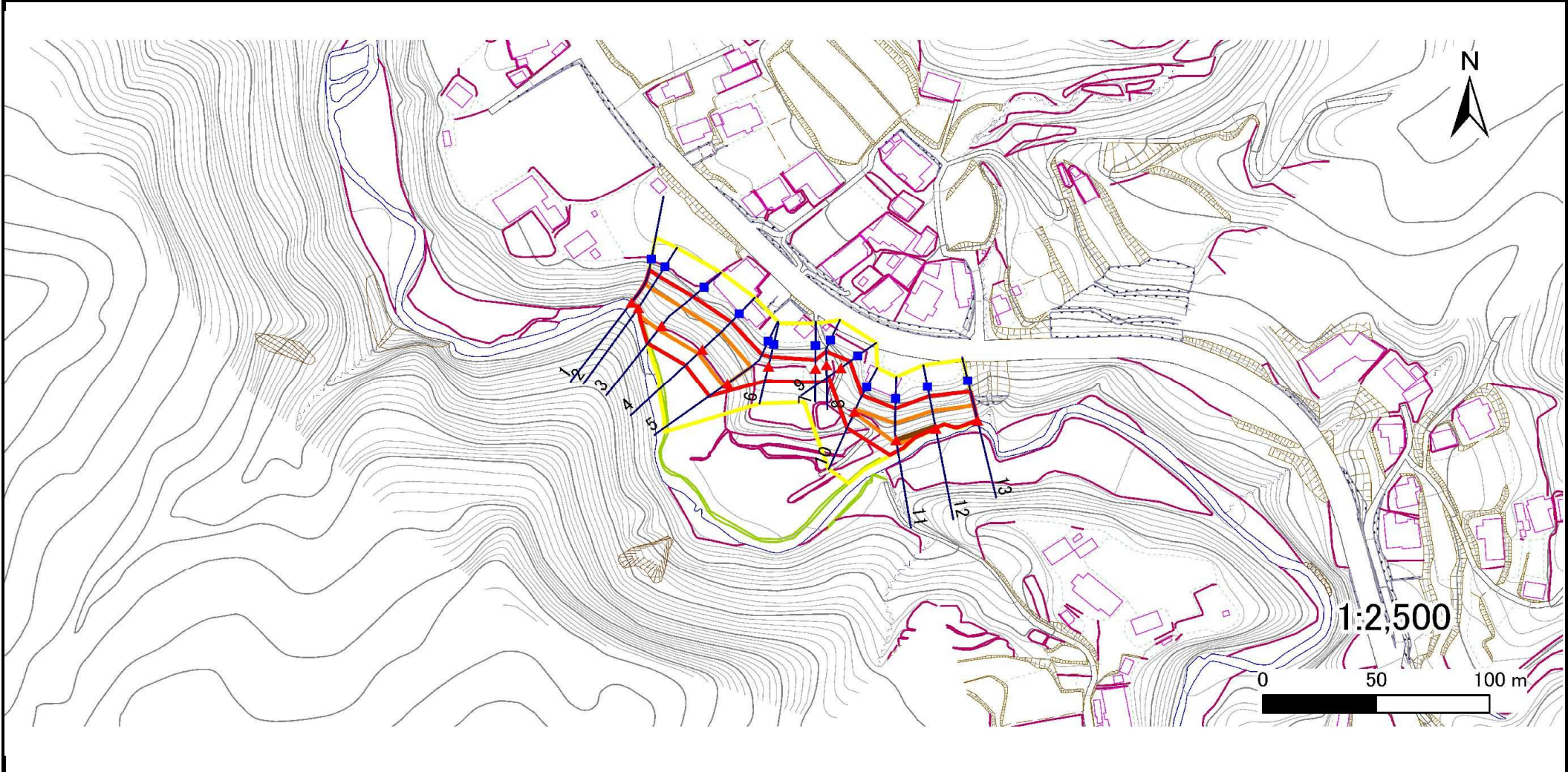
概況図(S=1:25,000)

急傾斜地の崩壊区域調査

様式3-1 危害のおそれのある土地、著しい危害のおそれのある土地の設定図

調査年度 平成23年度

急傾斜地の位置	箇所番号	020B1001	箇所名	坂本-1	所在地	岩手県二戸市白鳥字坂本
---------	------	----------	-----	------	-----	-------------



凡例	■ 上端	— 横断測線	■ 危害のおそれのある土地の区域	■ 土石等の移動による力が100kN/m ² を超える範囲
	▲ 下端		■ 著しい危害のおそれのある土地の区域	■ 土石等の堆積高が3mを超える範囲

急傾斜地の崩壊区域調書

様式3-1 危害のおそれのある土地、著しい危害のおそれのある土地の設定図

調査年度

平成23年度

急傾斜地の位置

箇所番号

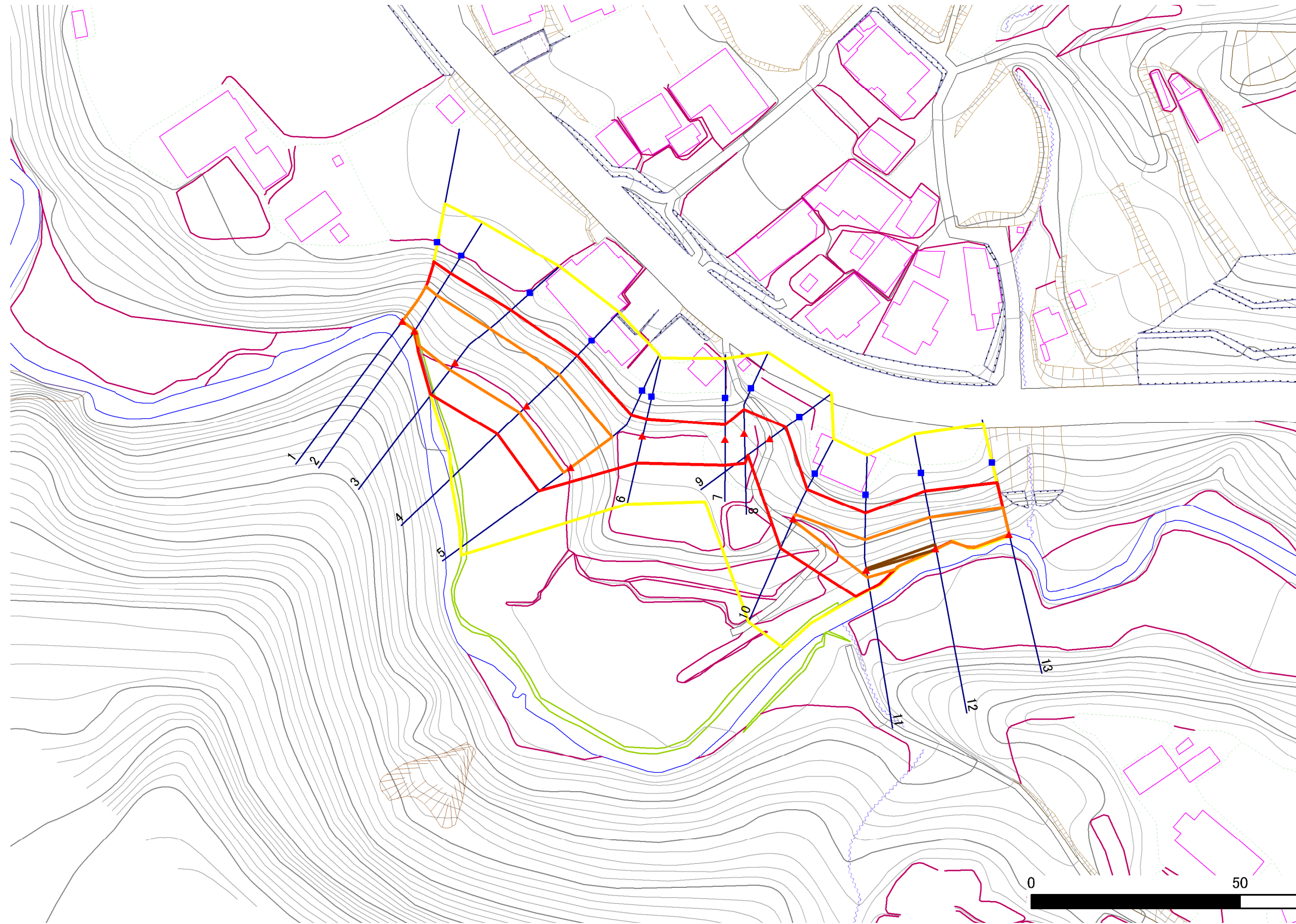
020B1001

箇所名

坂本-1

所在地

岩手県二戸市白鳥字坂本



凡例

■ 上端
▲ 下端

— 横断測線

■ 危害のおそれのある土地の区域
■ 著しい危害のおそれのある土地の区域

■ 土石等の移動による力が100kN/m²を超える範囲
■ 土石等の堆積高が3mを超える範囲

急傾斜地の崩壊区域調書

様式3-2 建築物に作用すると想定される衝撃に関する事項(1/1)

調査年度 平成23年度

急傾斜地の位置		箇所番号		020B1001		箇所名		坂本-1		所在地		岩手県二戸市白鳥字坂本				
横断 測線 番号	急傾斜地の下端に隣接する土地								急傾斜地内							
	土石等の移動の高さと力の大きさ				土石等の堆積高さと力の大きさ				土石等の移動の高さと力の大きさ				土石等の堆積高さと力の大きさ			
	区分	高さ (m)	下端からの距離 (m)	力の大きさ (kN/m ²)	区分	下端からの水平 距離(m)	高さ (m)	力の大きさ (kN/m ²)	区分	高さ (m)	上端からの比高 (m)	力の大きさ (kN/m ²)	区分	上端からの比高 (m)	高さ (m)	力の大きさ (kN/m ²)
1	100kN/m ² を超える	1.00	0.00 ~ 2.41	137.65	3mを超える	0.00 ~ 0.01	3.01	15.20	100kN/m ² を超える	1.00	11.56 ~ 21.99	137.65	3mを超える	20.00 ~ 21.99	3.01	15.20
	それ以外	1.00	2.41 ~ 10.19	100.00	それ以外	0.01 ~ 10.19	3.00	15.16	それ以外	1.00	5.00 ~ 11.56	100.00	それ以外	5.00 ~ 20.00	3.00	15.16
2	100kN/m ² を超える	1.00	0.00 ~ 2.40	137.45	3mを超える	- ~ -	-	-	100kN/m ² を超える	1.00	11.23 ~ 21.19	137.45	3mを超える	- ~ -	-	-
	それ以外	1.00	2.40 ~ 10.18	100.00	それ以外	0.00 ~ 10.18	2.95	14.92	それ以外	1.00	5.00 ~ 11.23	100.00	それ以外	5.00 ~ 21.19	2.95	14.92
3	100kN/m ² を超える	1.00	0.00 ~ 2.33	136.34	3mを超える	- ~ -	-	-	100kN/m ² を超える	1.00	10.53 ~ 20.10	136.34	3mを超える	- ~ -	-	-
	それ以外	1.00	2.33 ~ 10.12	100.00	それ以外	0.00 ~ 10.12	2.71	13.71	それ以外	1.00	5.00 ~ 10.53	100.00	それ以外	5.00 ~ 20.10	2.71	13.71
4	100kN/m ² を超える	1.00	0.00 ~ 2.51	139.41	3mを超える	- ~ -	-	-	100kN/m ² を超える	1.00	11.18 ~ 21.91	139.41	3mを超える	- ~ -	-	-
	それ以外	1.00	2.51 ~ 10.30	100.00	それ以外	0.00 ~ 10.30	2.94	14.88	それ以外	1.00	5.00 ~ 11.18	100.00	それ以外	5.00 ~ 21.91	2.94	14.88
5	100kN/m ² を超える	1.00	0.00 ~ 2.24	134.78	3mを超える	- ~ -	-	-	100kN/m ² を超える	1.00	10.57 ~ 20.06	134.78	3mを超える	- ~ -	-	-
	それ以外	1.00	2.24 ~ 10.02	100.00	それ以外	0.00 ~ 10.02	2.65	13.41	それ以外	1.00	5.00 ~ 10.57	100.00	それ以外	5.00 ~ 20.06	2.65	13.41
6	100kN/m ² を超える	-	- ~ -	-	3mを超える	- ~ -	-	-	100kN/m ² を超える	-	- ~ -	-	3mを超える	- ~ -	-	-
	それ以外	1.00	0.00 ~ 6.98	88.47	それ以外	0.00 ~ 6.98	1.85	9.36	それ以外	1.00	5.00 ~ 8.85	88.47	それ以外	5.00 ~ 8.85	1.85	9.36
7	100kN/m ² を超える	-	- ~ -	-	3mを超える	- ~ -	-	-	100kN/m ² を超える	-	- ~ -	-	3mを超える	- ~ -	-	-
	それ以外	1.00	0.00 ~ 6.55	82.50	それ以外	0.00 ~ 0.00	1.74	8.81	それ以外	1.00	5.00 ~ 7.80	82.50	それ以外	5.00 ~ 7.80	1.74	8.81
8	100kN/m ² を超える	-	- ~ -	-	3mを超える	- ~ -	-	-	100kN/m ² を超える	-	- ~ -	-	3mを超える	- ~ -	-	-
	それ以外	1.00	0.00 ~ 7.60	97.25	それ以外	0.00 ~ 7.60	2.30	11.63	それ以外	1.00	5.00 ~ 10.30	97.25	それ以外	5.00 ~ 10.30	2.30	11.63
9	100kN/m ² を超える	-	- ~ -	-	3mを超える	- ~ -	-	-	100kN/m ² を超える	-	- ~ -	-	3mを超える	- ~ -	-	-
	それ以外	1.00	0.00 ~ 6.89	87.30	それ以外	0.00 ~ 6.89	2.59	13.10	それ以外	1.00	5.00 ~ 10.80	87.30	それ以外	5.00 ~ 10.80	2.59	13.10
10	100kN/m ² を超える	1.00	0.00 ~ 0.38	105.65	3mを超える	- ~ -	-	-	100kN/m ² を超える	1.00	13.00 ~ 14.30	105.65	3mを超える	- ~ -	-	-
	それ以外	1.00	0.38 ~ 8.17	100.00	それ以外	0.00 ~ 8.17	2.56	12.95	それ以外	1.00	5.00 ~ 13.00	100.00	それ以外	5.00 ~ 14.30	2.56	12.95
11	100kN/m ² を超える	1.00	0.00 ~ 1.95	130.09	3mを超える	0.00 ~ 0.13	3.09	15.62	100kN/m ² を超える	1.00	12.19 ~ 20.34	130.09	3mを超える	20.00 ~ 20.34	3.09	15.62
	それ以外	1.00	1.95 ~ 9.74	100.00	それ以外	0.13 ~ 9.74	3.00	15.16	それ以外	1.00	5.00 ~ 12.19	100.00	それ以外	5.00 ~ 20.00	3.00	15.16
12	100kN/m ² を超える	1.00	0.00 ~ 2.01	131.12	3mを超える	0.00 ~ 0.16	3.12	15.75	100kN/m ² を超える	1.00	12.42 ~ 21.22	131.12	3mを超える	20.00 ~ 21.22	3.12	15.75
	それ以外	1.00	2.01 ~ 9.80	100.00	それ以外	0.16 ~ 9.80	3.00	15.16	それ以外	1.00	5.00 ~ 12.42	100.00	それ以外	5.00 ~ 20.00	3.00	15.16
13	100kN/m ² を超える	1.00	0.00 ~ 1.84	128.28	3mを超える	- ~ -	-	-	100kN/m ² を超える	1.00	11.34 ~ 18.10	128.28	3mを超える	- ~ -	-	-
	それ以外	1.00	1.84 ~ 9.62	100.00	それ以外	0.00 ~ 9.62	2.61	13.17	それ以外	1.00	5.00 ~ 11.34	100.00	それ以外	5.00 ~ 18.10	2.61	13.17
	100kN/m ² を超える		~		3mを超える	~			100kN/m ² を超える		~		3mを超える	~		
	それ以外		~		それ以外	~			それ以外		~		それ以外	~		
	100kN/m ² を超える		~		3mを超える	~			100kN/m ² を超える		~		3mを超える	~		
	それ以外		~		それ以外	~			それ以外		~		それ以外	~		