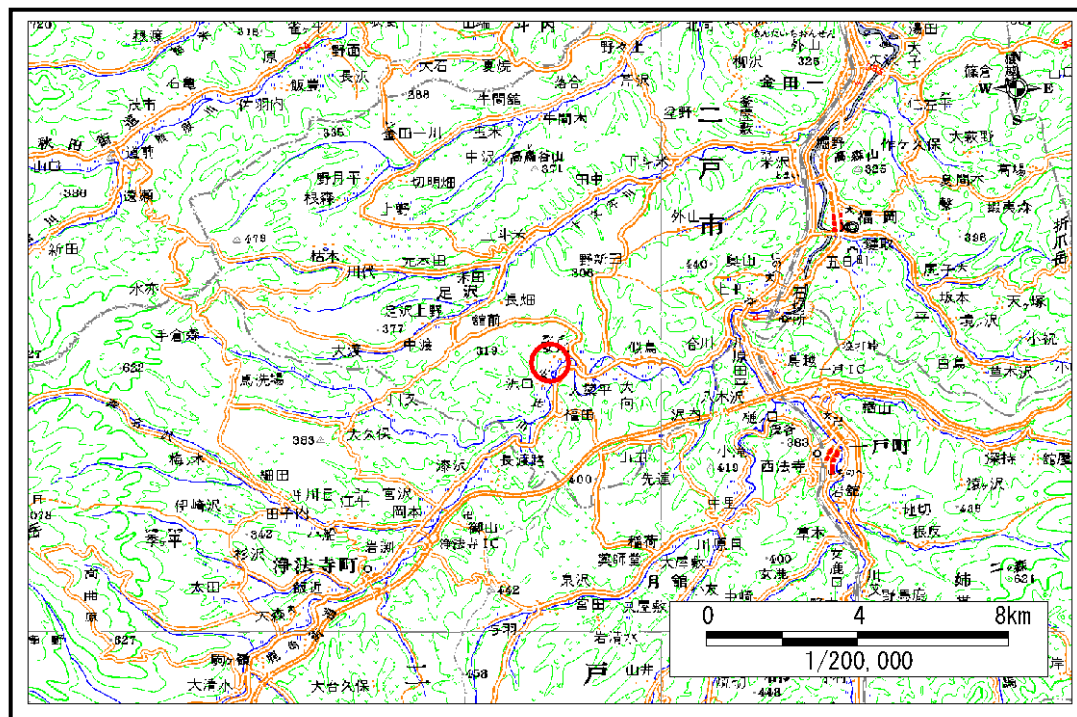


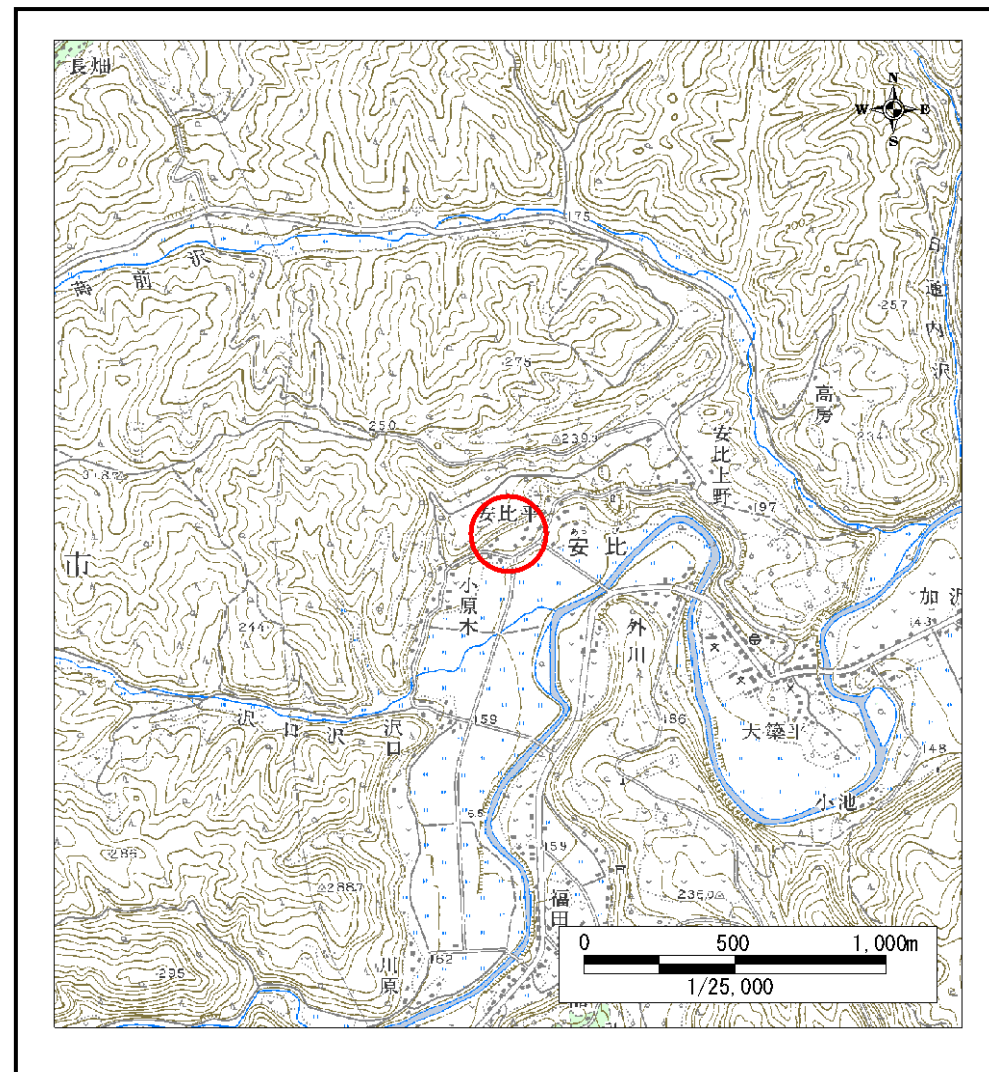
土砂災害防止に関する基礎調査(急傾斜地の崩壊)

表紙 概況、位置図

自然現象の種類	急傾斜地の崩壊
箇所番号	019D0110
箇所名	安比
所在地	二戸市安比字道ノ上
調査機関	二戸地方振興局



概況図 (S=1:200,000)



位置図 (S=1:25,000)

岩手県

急傾斜地の崩壊区域調書

様式3-1 危害のおそれのある土地、著しい危害のおそれのある土地の設定図(1/2)

調査年度

平成16年度

急傾斜地の位置

箇所番号

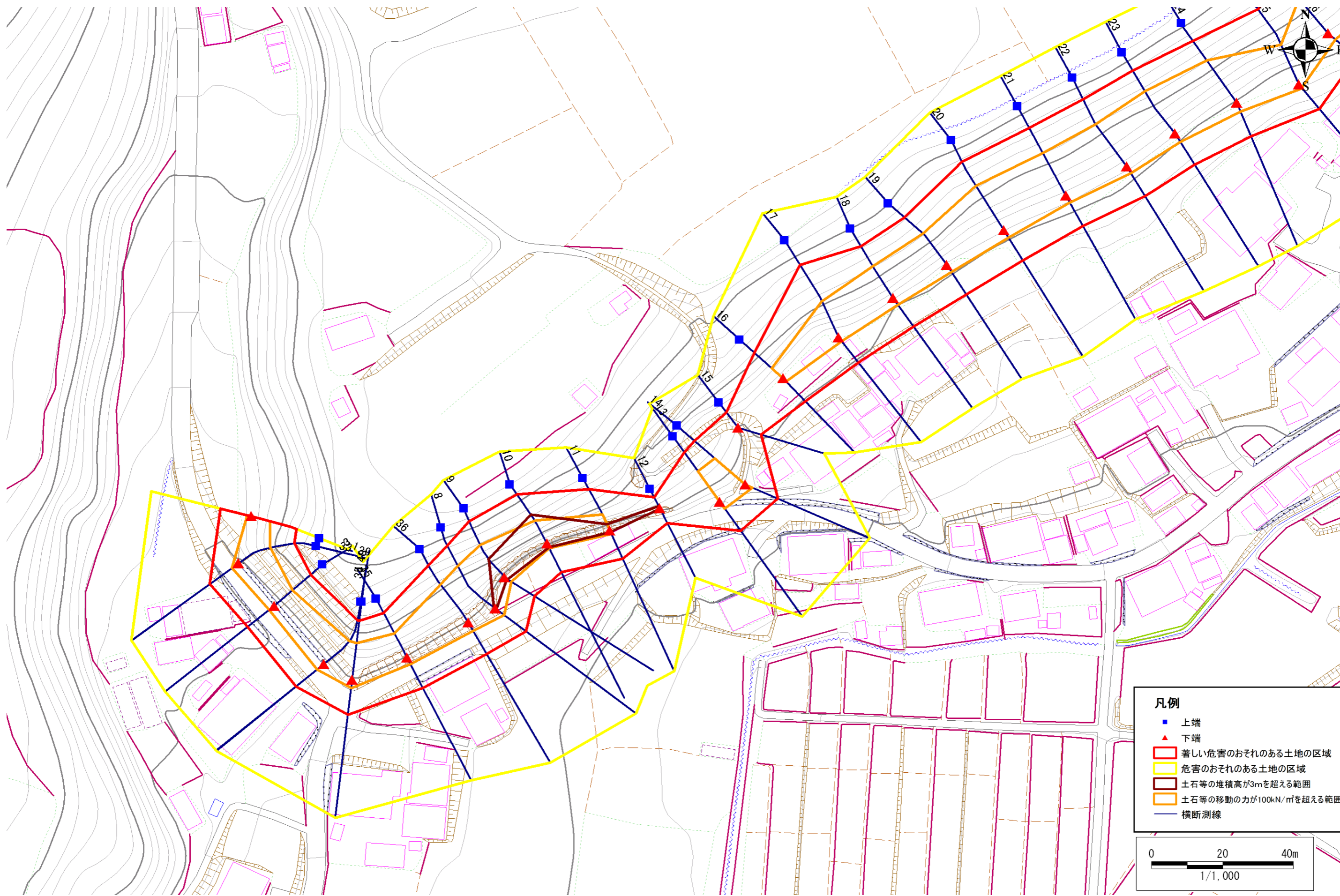
019D0110

箇所名

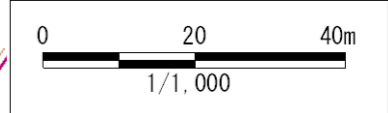
安比

所在地

二戸市安比字道ノ上



- 凡例**
- 上端
 - ▲ 下端
 - 著しい危害のおそれのある土地の区域
 - 危害のおそれのある土地の区域
 - 土石等の堆積高が3mを超える範囲
 - 土石等の移動の力が100kN/m²を超える範囲
 - 横断測線



急傾斜地の崩壊区域調書

様式3-1 危害のおそれのある土地、著しい危害のおそれのある土地の設定図 (2/2)

調査年度

平成16年度

急傾斜地の位置

箇所番号

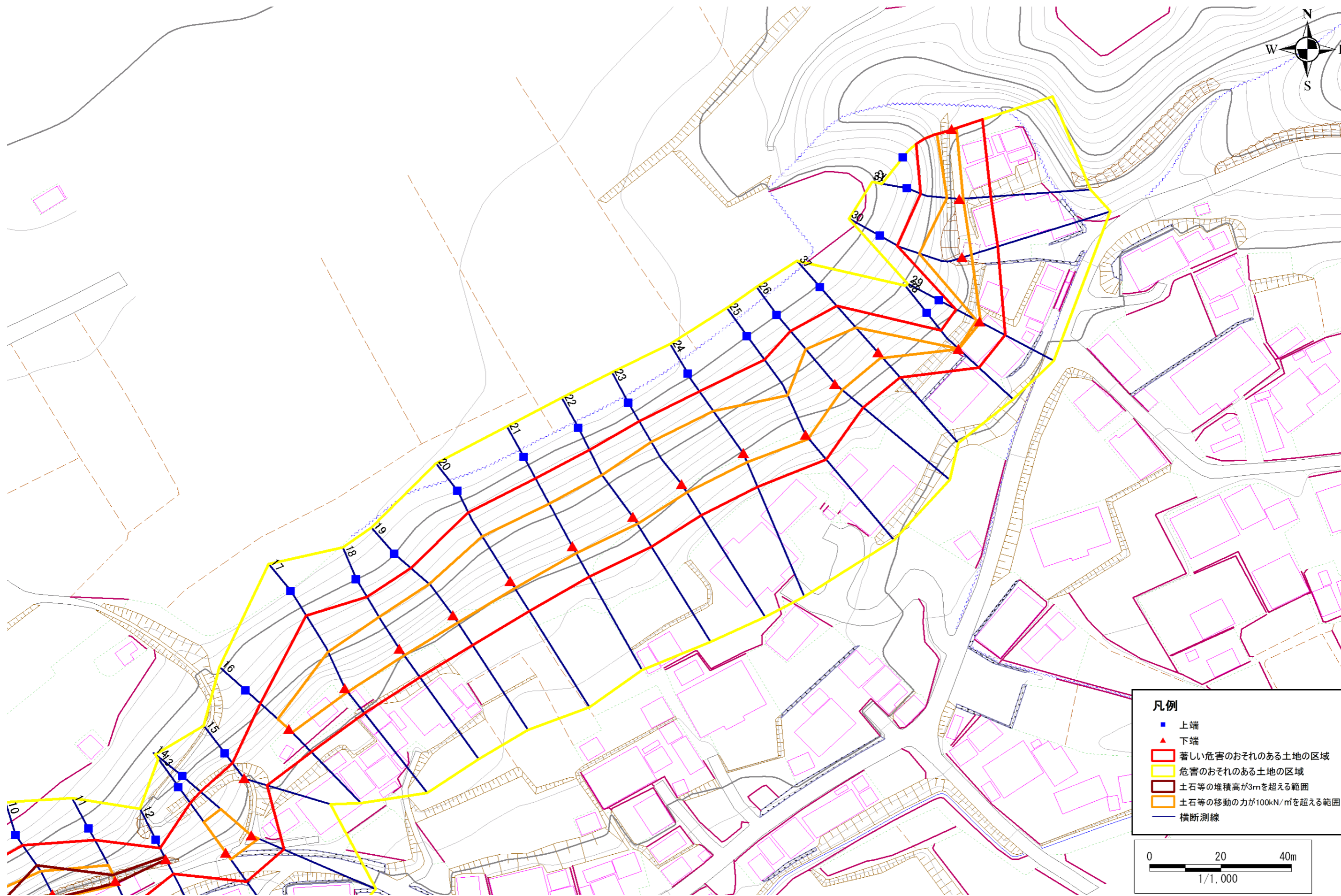
019D0110

箇所名

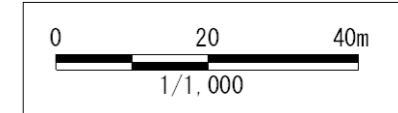
安比

所在地

二戸市安比字道ノ上



- 凡例**
- 上端
 - ▲ 下端
 - 著しい危害のおそれのある土地の区域
 - 危害のおそれのある土地の区域
 - 土石等の堆積高が3mを超える範囲
 - 土石等の移動の力が100kN/m²を超える範囲
 - 横断測線



急傾斜地の崩壊区域調書

様式3-2 建築物に作用すると想定される衝撃に関する事項(1/3)

調査年度 平成16年度

急傾斜地の位置		箇所番号 019D0110			箇所名		安比		所在地		二戸市安比字道ノ上					
横断 測線 番号	急傾斜地の下端に隣接する土地								急傾斜地内							
	土石等の移動の高さと力の大きさ				土石等の堆積高さとの大きさ				土石等の移動の高さと力の大きさ				土石等の堆積高さとの大きさ			
	区分	高さ (m)	下端からの距離 (m)	力の大きさ (kN/m ²)	区分	下端からの水平 距離(m)	高さ (m)	力の大きさ (kN/m ²)	区分	高さ (m)	上端からの比高 (m)	力の大きさ (kN/m ²)	区分	上端からの比高 (m)	高さ (m)	力の大きさ (kN/m ²)
1	100kN/m ² を超える	1.00	0.00 ~ 1.18	117.77	3mを超える	- ~ -	-	-	100kN/m ² を超える	1.00	10.62 ~ 14.53	117.77	3mを超える	- ~ -	-	-
	それ以外	1.00	1.18 ~ 8.96	100.00	それ以外	0.00 ~ 8.96	2.12	11.35	それ以外	1.00	5.00 ~ 10.62	100.00	それ以外	5.00 ~ 14.53	2.12	11.35
3	100kN/m ² を超える	1.00	0.00 ~ 1.77	127.12	3mを超える	- ~ -	-	-	100kN/m ² を超える	1.00	12.45 ~ 19.75	127.12	3mを超える	- ~ -	-	-
	それ以外	1.00	1.77 ~ 9.55	100.00	それ以外	0.00 ~ 9.55	2.73	14.63	それ以外	1.00	5.00 ~ 12.45	100.00	それ以外	5.00 ~ 19.75	2.73	14.63
5	100kN/m ² を超える	1.00	0.00 ~ 2.36	136.91	3mを超える	- ~ -	-	-	100kN/m ² を超える	1.00	10.83 ~ 20.25	136.91	3mを超える	- ~ -	-	-
	それ以外	1.00	2.36 ~ 10.15	100.00	それ以外	0.00 ~ 10.15	2.87	15.34	それ以外	1.00	5.00 ~ 10.83	100.00	それ以外	5.00 ~ 20.25	2.87	15.34
8	100kN/m ² を超える	1.00	0.00 ~ 3.00	147.75	3mを超える	0.00 ~ 0.39	3.22	17.25	100kN/m ² を超える	1.00	10.82 ~ 25.44	147.75	3mを超える	25.00 ~ 25.44	3.22	17.25
	それ以外	1.00	3.00 ~ 10.79	100.00	それ以外	0.39 ~ 10.79	3.00	16.05	それ以外	1.00	5.00 ~ 10.82	100.00	それ以外	5.00 ~ 25.00	3.00	16.05
9	100kN/m ² を超える	1.00	0.00 ~ 2.29	135.72	3mを超える	0.00 ~ 0.95	3.68	19.72	100kN/m ² を超える	1.00	14.21 ~ 28.23	135.72	3mを超える	20.00 ~ 28.23	3.68	19.72
	それ以外	1.00	2.29 ~ 10.08	100.00	それ以外	0.95 ~ 10.08	3.00	16.05	それ以外	1.00	5.00 ~ 14.21	100.00	それ以外	5.00 ~ 20.00	3.00	16.05
10	100kN/m ² を超える	1.00	0.00 ~ 1.40	121.33	3mを超える	0.00 ~ 1.16	3.92	20.96	100kN/m ² を超える	1.00	17.93 ~ 28.40	121.33	3mを超える	15.00 ~ 28.40	3.92	20.96
	それ以外	1.00	1.40 ~ 9.19	100.00	それ以外	1.16 ~ 9.19	3.00	16.05	それ以外	1.00	5.00 ~ 17.93	100.00	それ以外	5.00 ~ 15.00	3.00	16.05
11	100kN/m ² を超える	1.00	0.00 ~ 1.19	117.95	3mを超える	0.00 ~ 0.47	3.38	18.09	100kN/m ² を超える	1.00	15.91 ~ 22.43	117.95	3mを超える	20.00 ~ 22.43	3.38	18.09
	それ以外	1.00	1.19 ~ 8.97	100.00	それ以外	0.47 ~ 8.97	3.00	16.05	それ以外	1.00	5.00 ~ 15.91	100.00	それ以外	5.00 ~ 20.00	3.00	16.05
12	100kN/m ² を超える	-	- ~ -	-	3mを超える	0.00 ~ 0.08	3.09	16.51	100kN/m ² を超える	-	- ~ -	-	3mを超える	10.00 ~ 11.22	3.09	16.51
	それ以外	1.00	0.00 ~ 4.67	58.16	それ以外	0.08 ~ 4.67	3.00	16.05	それ以外	1.00	5.00 ~ 11.22	58.16	それ以外	5.00 ~ 10.00	3.00	16.05
13	100kN/m ² を超える	1.00	0.00 ~ 2.38	137.21	3mを超える	- ~ -	-	-	100kN/m ² を超える	1.00	10.78 ~ 20.30	137.21	3mを超える	- ~ -	-	-
	それ以外	1.00	2.38 ~ 10.17	100.00	それ以外	0.00 ~ 10.17	2.85	15.26	それ以外	1.00	5.00 ~ 10.78	100.00	それ以外	5.00 ~ 20.30	2.85	15.26
14	100kN/m ² を超える	1.00	0.00 ~ 2.10	132.48	3mを超える	- ~ -	-	-	100kN/m ² を超える	1.00	10.57 ~ 19.10	132.48	3mを超える	- ~ -	-	-
	それ以外	1.00	2.10 ~ 9.88	100.00	それ以外	0.00 ~ 9.88	2.33	12.45	それ以外	1.00	5.00 ~ 10.57	100.00	それ以外	5.00 ~ 19.10	2.33	12.45
15	100kN/m ² を超える	-	- ~ -	-	3mを超える	- ~ -	-	-	100kN/m ² を超える	-	- ~ -	-	3mを超える	- ~ -	-	-
	それ以外	1.00	0.00 ~ 6.59	83.15	それ以外	0.00 ~ 6.59	2.79	14.92	それ以外	1.00	5.00 ~ 12.60	83.15	それ以外	5.00 ~ 12.60	2.79	14.92
16	100kN/m ² を超える	1.00	0.00 ~ 1.24	118.77	3mを超える	- ~ -	-	-	100kN/m ² を超える	1.00	10.82 ~ 14.70	118.77	3mを超える	- ~ -	-	-
	それ以外	1.00	1.24 ~ 9.03	100.00	それ以外	0.00 ~ 9.03	2.31	12.38	それ以外	1.00	5.00 ~ 10.82	100.00	それ以外	5.00 ~ 14.70	2.31	12.38
17	100kN/m ² を超える	1.00	0.00 ~ 1.25	118.96	3mを超える	- ~ -	-	-	100kN/m ² を超える	1.00	12.22 ~ 19.11	118.96	3mを超える	- ~ -	-	-
	それ以外	1.00	1.25 ~ 9.04	100.00	それ以外	0.00 ~ 9.04	2.12	11.35	それ以外	1.00	5.00 ~ 12.22	100.00	それ以外	5.00 ~ 19.11	2.12	11.35
18	100kN/m ² を超える	1.00	0.00 ~ 2.29	135.64	3mを超える	- ~ -	-	-	100kN/m ² を超える	1.00	10.62 ~ 19.56	135.64	3mを超える	- ~ -	-	-
	それ以外	1.00	2.29 ~ 10.07	100.00	それ以外	0.00 ~ 10.07	2.45	13.10	それ以外	1.00	5.00 ~ 10.62	100.00	それ以外	5.00 ~ 19.56	2.45	13.10
19	100kN/m ² を超える	1.00	0.00 ~ 2.29	135.69	3mを超える	- ~ -	-	-	100kN/m ² を超える	1.00	10.55 ~ 19.65	135.69	3mを超える	- ~ -	-	-
	それ以外	1.00	2.29 ~ 10.08	100.00	それ以外	0.00 ~ 10.08	2.41	12.90	それ以外	1.00	5.00 ~ 10.55	100.00	それ以外	5.00 ~ 19.65	2.41	12.90

急傾斜地の崩壊区域調書

様式3-2 建築物に作用すると想定される衝撃に関する事項(2/3)

調査年度

平成16年度

急傾斜地の位置		箇所番号			箇所名				安比		所在地		二戸市安比字道ノ上			
急傾斜地の下端に隣接する土地										急傾斜地内						
横断 測線 番号	土石等の移動の高さと力の大きさ				土石等の堆積高さとの大きさ				土石等の移動の高さと力の大きさ				土石等の堆積高さとの大きさ			
	区分	高さ (m)	下端からの距離 (m)	力の大きさ (kN/m ²)	区分	下端からの水平 距離(m)	高さ (m)	力の大きさ (kN/m ²)	区分	高さ (m)	上端からの比高 (m)	力の大きさ (kN/m ²)	区分	上端からの比高 (m)	高さ (m)	力の大きさ (kN/m ²)
20	100kN/m ² を超える	1.00	0.00 ~ 2.31	135.99	3mを超える	- ~ -	-	-	100kN/m ² を超える	1.00	10.68 ~ 21.44	135.99	3mを超える	- ~ -	-	-
	それ以外	1.00	2.31 ~ 10.09	100.00	それ以外	0.00 ~ 10.09	2.61	13.96	それ以外	1.00	5.00 ~ 10.68	100.00	それ以外	5.00 ~ 21.44	2.61	13.96
21	100kN/m ² を超える	1.00	0.00 ~ 2.13	133.02	3mを超える	- ~ -	-	-	100kN/m ² を超える	1.00	10.75 ~ 20.46	133.02	3mを超える	- ~ -	-	-
	それ以外	1.00	2.13 ~ 9.91	100.00	それ以外	0.00 ~ 9.91	2.59	13.84	それ以外	1.00	5.00 ~ 10.75	100.00	それ以外	5.00 ~ 20.46	2.59	13.84
22	100kN/m ² を超える	1.00	0.00 ~ 2.25	135.06	3mを超える	- ~ -	-	-	100kN/m ² を超える	1.00	10.71 ~ 21.19	135.06	3mを超える	- ~ -	-	-
	それ以外	1.00	2.25 ~ 10.04	100.00	それ以外	0.00 ~ 10.04	2.60	13.91	それ以外	1.00	5.00 ~ 10.71	100.00	それ以外	5.00 ~ 21.19	2.60	13.91
23	100kN/m ² を超える	1.00	0.00 ~ 2.69	142.34	3mを超える	- ~ -	-	-	100kN/m ² を超える	1.00	10.55 ~ 22.59	142.34	3mを超える	- ~ -	-	-
	それ以外	1.00	2.69 ~ 10.47	100.00	それ以外	0.00 ~ 10.47	2.75	14.73	それ以外	1.00	5.00 ~ 10.55	100.00	それ以外	5.00 ~ 22.59	2.75	14.73
24	100kN/m ² を超える	1.00	0.00 ~ 2.68	142.29	3mを超える	- ~ -	-	-	100kN/m ² を超える	1.00	10.56 ~ 22.55	142.29	3mを超える	- ~ -	-	-
	それ以外	1.00	2.68 ~ 10.47	100.00	それ以外	0.00 ~ 10.47	2.76	14.75	それ以外	1.00	5.00 ~ 10.56	100.00	それ以外	5.00 ~ 22.55	2.76	14.75
25	100kN/m ² を超える	1.00	0.00 ~ 1.30	119.70	3mを超える	- ~ -	-	-	100kN/m ² を超える	1.00	12.27 ~ 19.69	119.70	3mを超える	- ~ -	-	-
	それ以外	1.00	1.30 ~ 9.09	100.00	それ以外	0.00 ~ 9.09	2.12	11.34	それ以外	1.00	5.00 ~ 12.27	100.00	それ以外	5.00 ~ 19.69	2.12	11.34
26	100kN/m ² を超える	1.00	0.00 ~ 2.54	139.83	3mを超える	- ~ -	-	-	100kN/m ² を超える	1.00	10.59 ~ 21.29	139.83	3mを超える	- ~ -	-	-
	それ以外	1.00	2.54 ~ 10.32	100.00	それ以外	0.00 ~ 10.32	2.78	14.88	それ以外	1.00	5.00 ~ 10.59	100.00	それ以外	5.00 ~ 21.29	2.78	14.88
29	100kN/m ² を超える	1.00	0.00 ~ 0.29	104.34	3mを超える	- ~ -	-	-	100kN/m ² を超える	1.00	11.03 ~ 11.84	104.34	3mを超える	- ~ -	-	-
	それ以外	1.00	0.29 ~ 8.08	100.00	それ以外	0.00 ~ 8.08	2.35	12.60	それ以外	1.00	5.00 ~ 11.03	100.00	それ以外	5.00 ~ 11.84	2.35	12.60
30	100kN/m ² を超える	1.00	0.00 ~ 2.60	140.81	3mを超える	- ~ -	-	-	100kN/m ² を超える	1.00	10.80 ~ 21.83	140.81	3mを超える	- ~ -	-	-
	それ以外	1.00	2.60 ~ 10.38	100.00	それ以外	0.00 ~ 10.38	2.86	15.29	それ以外	1.00	5.00 ~ 10.80	100.00	それ以外	5.00 ~ 21.83	2.86	15.29
31	100kN/m ² を超える	1.00	0.00 ~ 0.97	114.50	3mを超える	- ~ -	-	-	100kN/m ² を超える	1.00	14.23 ~ 18.39	114.50	3mを超える	- ~ -	-	-
	それ以外	1.00	0.97 ~ 8.75	100.00	それ以外	0.00 ~ 8.75	2.87	15.36	それ以外	1.00	5.00 ~ 14.23	100.00	それ以外	5.00 ~ 18.39	2.87	15.36
32	100kN/m ² を超える	1.00	0.00 ~ 1.26	119.02	3mを超える	- ~ -	-	-	100kN/m ² を超える	1.00	10.95 ~ 14.93	119.02	3mを超える	- ~ -	-	-
	それ以外	1.00	1.26 ~ 9.04	100.00	それ以外	0.00 ~ 9.04	2.34	12.52	それ以外	1.00	5.00 ~ 10.95	100.00	それ以外	5.00 ~ 14.93	2.34	12.52
33	100kN/m ² を超える	1.00	0.00 ~ 2.14	133.23	3mを超える	- ~ -	-	-	100kN/m ² を超える	1.00	10.55 ~ 18.72	133.23	3mを超える	- ~ -	-	-
	それ以外	1.00	2.14 ~ 9.93	100.00	それ以外	0.00 ~ 9.93	2.41	12.91	それ以外	1.00	5.00 ~ 10.55	100.00	それ以外	5.00 ~ 18.72	2.41	12.91
34	100kN/m ² を超える	1.00	0.00 ~ 2.26	135.21	3mを超える	- ~ -	-	-	100kN/m ² を超える	1.00	10.87 ~ 19.67	135.21	3mを超える	- ~ -	-	-
	それ以外	1.00	2.26 ~ 10.05	100.00	それ以外	0.00 ~ 10.05	2.52	13.50	それ以外	1.00	5.00 ~ 10.87	100.00	それ以外	5.00 ~ 19.67	2.52	13.50
35	100kN/m ² を超える	1.00	0.00 ~ 1.99	130.69	3mを超える	- ~ -	-	-	100kN/m ² を超える	1.00	11.91 ~ 19.99	130.69	3mを超える	- ~ -	-	-
	それ以外	1.00	1.99 ~ 9.77	100.00	それ以外	0.00 ~ 9.77	2.68	14.34	それ以外	1.00	5.00 ~ 11.91	100.00	それ以外	5.00 ~ 19.99	2.68	14.34
36	100kN/m ² を超える	1.00	0.00 ~ 2.75	143.37	3mを超える	- ~ -	-	-	100kN/m ² を超える	1.00	11.06 ~ 23.49	143.37	3mを超える	- ~ -	-	-
	それ以外	1.00	2.75 ~ 10.53	100.00	それ以外	0.00 ~ 10.53	2.92	15.63	それ以外	1.00	5.00 ~ 11.06	100.00	それ以外	5.00 ~ 23.49	2.92	15.63

急傾斜地の崩壊区域調書

様式3-2 建築物に作用すると想定される衝撃に関する事項 (3/3)

調査年度 平成16年度

急傾斜地の位置		箇所番号 019D0110			箇所名		安比		所在地		二戸市安比字道ノ上					
横断 測線 番号	急傾斜地の下端に隣接する土地								急傾斜地内							
	土石等の移動の高さと力の大きさ				土石等の堆積高さとの大きさ				土石等の移動の高さと力の大きさ				土石等の堆積高さとの大きさ			
	区分	高さ (m)	下端からの距離 (m)	力の大きさ (kN/m ²)	区分	下端からの水平 距離(m)	高さ (m)	力の大きさ (kN/m ²)	区分	高さ (m)	上端からの比高 (m)	力の大きさ (kN/m ²)	区分	上端からの比高 (m)	高さ (m)	力の大きさ (kN/m ²)
37	100kN/m ² を超える	1.00	0.00 ~ 1.66	125.36	3mを超える	- ~ -	-	-	100kN/m ² を超える	1.00	10.77 ~ 17.32	125.36	3mを超える	- ~ -	-	-
	それ以外	1.00	1.66 ~ 9.44	100.00	それ以外	0.00 ~ 9.44	2.27	12.12	それ以外	1.00	5.00 ~ 10.77	100.00	それ以外	5.00 ~ 17.32	2.27	12.12
38	100kN/m ² を超える	1.00	0.00 ~ 0.00	100.05	3mを超える	- ~ -	-	-	100kN/m ² を超える	1.00	10.53 ~ 10.54	100.05	3mを超える	- ~ -	-	-
	それ以外	1.00	0.00 ~ 7.79	100.00	それ以外	0.00 ~ 7.79	2.18	11.65	それ以外	1.00	5.00 ~ 10.53	100.00	それ以外	5.00 ~ 10.54	2.18	11.65
39	100kN/m ² を超える	1.00	0.00 ~ 2.14	133.22	3mを超える	- ~ -	-	-	100kN/m ² を超える	1.00	10.55 ~ 18.72	133.22	3mを超える	- ~ -	-	-
	それ以外	1.00	2.14 ~ 9.93	100.00	それ以外	0.00 ~ 9.93	2.41	12.90	それ以外	1.00	5.00 ~ 10.55	100.00	それ以外	5.00 ~ 18.72	2.41	12.90
40	100kN/m ² を超える	1.00	0.00 ~ 2.26	135.21	3mを超える	- ~ -	-	-	100kN/m ² を超える	1.00	10.86 ~ 19.66	135.21	3mを超える	- ~ -	-	-
	それ以外	1.00	2.26 ~ 10.05	100.00	それ以外	0.00 ~ 10.05	2.52	13.49	それ以外	1.00	5.00 ~ 10.86	100.00	それ以外	5.00 ~ 19.66	2.52	13.49
	100kN/m ² を超える		~		3mを超える	~			100kN/m ² を超える		~		3mを超える	~		
	それ以外		~		それ以外	~			それ以外		~		それ以外	~		
	100kN/m ² を超える		~		3mを超える	~			100kN/m ² を超える		~		3mを超える	~		
	それ以外		~		それ以外	~			それ以外		~		それ以外	~		
	100kN/m ² を超える		~		3mを超える	~			100kN/m ² を超える		~		3mを超える	~		
	それ以外		~		それ以外	~			それ以外		~		それ以外	~		
	100kN/m ² を超える		~		3mを超える	~			100kN/m ² を超える		~		3mを超える	~		
	それ以外		~		それ以外	~			それ以外		~		それ以外	~		
	100kN/m ² を超える		~		3mを超える	~			100kN/m ² を超える		~		3mを超える	~		
	それ以外		~		それ以外	~			それ以外		~		それ以外	~		
	100kN/m ² を超える		~		3mを超える	~			100kN/m ² を超える		~		3mを超える	~		
	それ以外		~		それ以外	~			それ以外		~		それ以外	~		
	100kN/m ² を超える		~		3mを超える	~			100kN/m ² を超える		~		3mを超える	~		
	それ以外		~		それ以外	~			それ以外		~		それ以外	~		
	100kN/m ² を超える		~		3mを超える	~			100kN/m ² を超える		~		3mを超える	~		
	それ以外		~		それ以外	~			それ以外		~		それ以外	~		