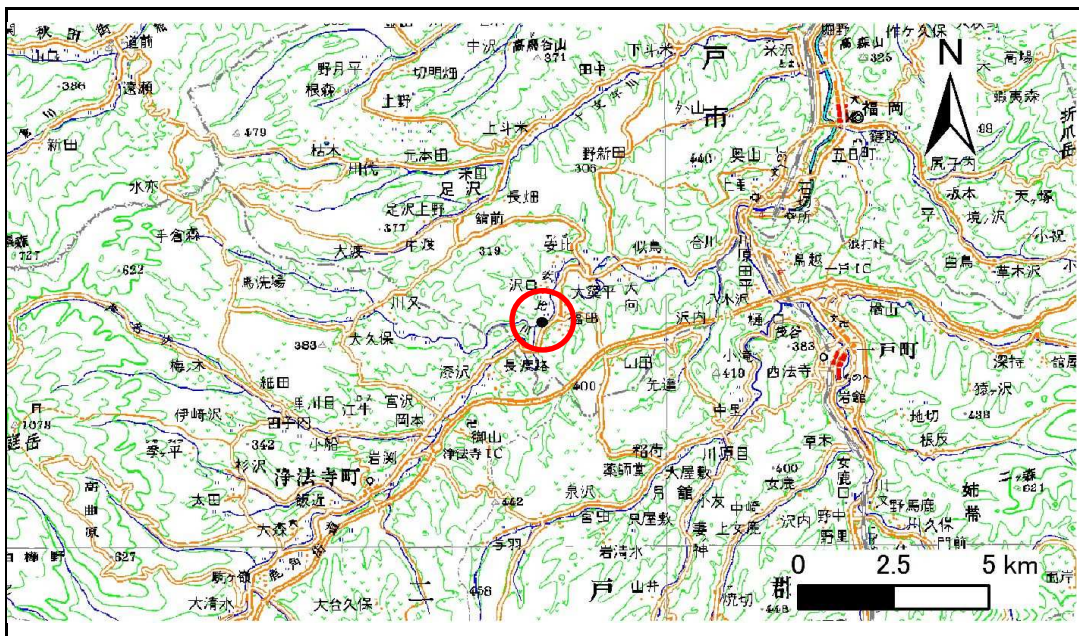


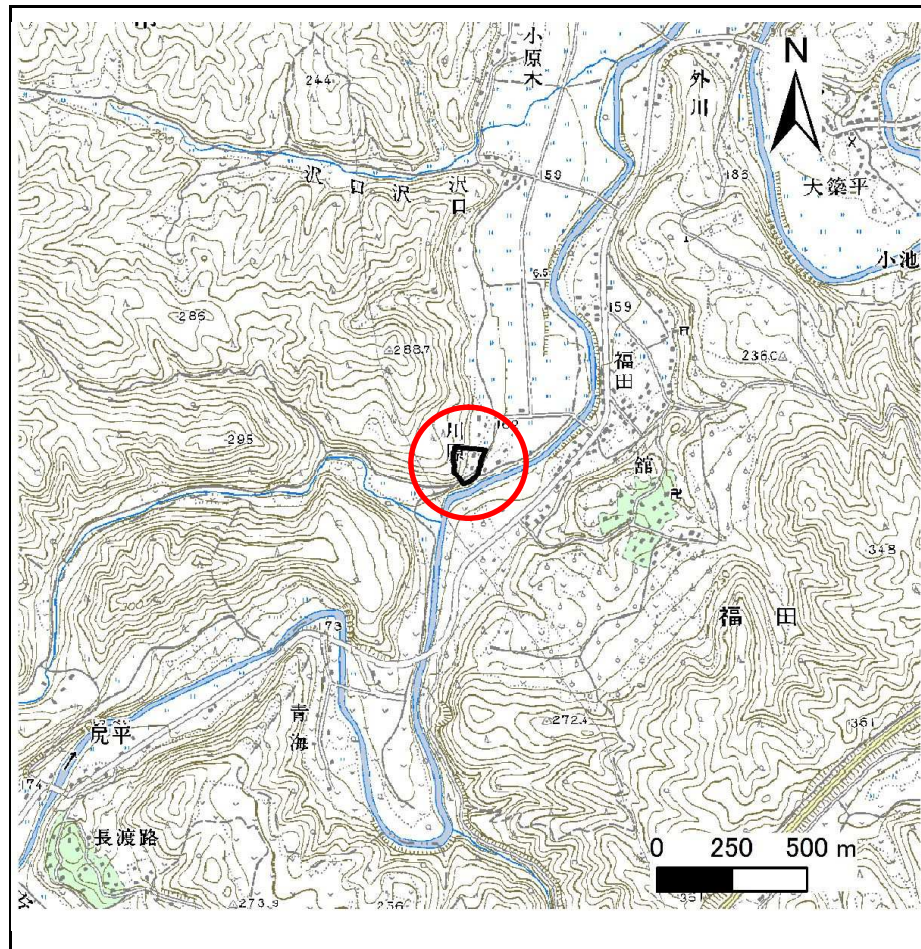
# 土砂災害防止に関する基礎調査(急傾斜地の崩壊)

表紙 概況、位置図

自然現象の種類	急傾斜地の崩壊
箇所番号	019B1008
箇所名	川原-1
所在地	二戸市福田字川原
調査機関	岩手県北広域振興局土木部二戸土木センター



位置図(S=1:200,000)



概況図(S=1:25,000)

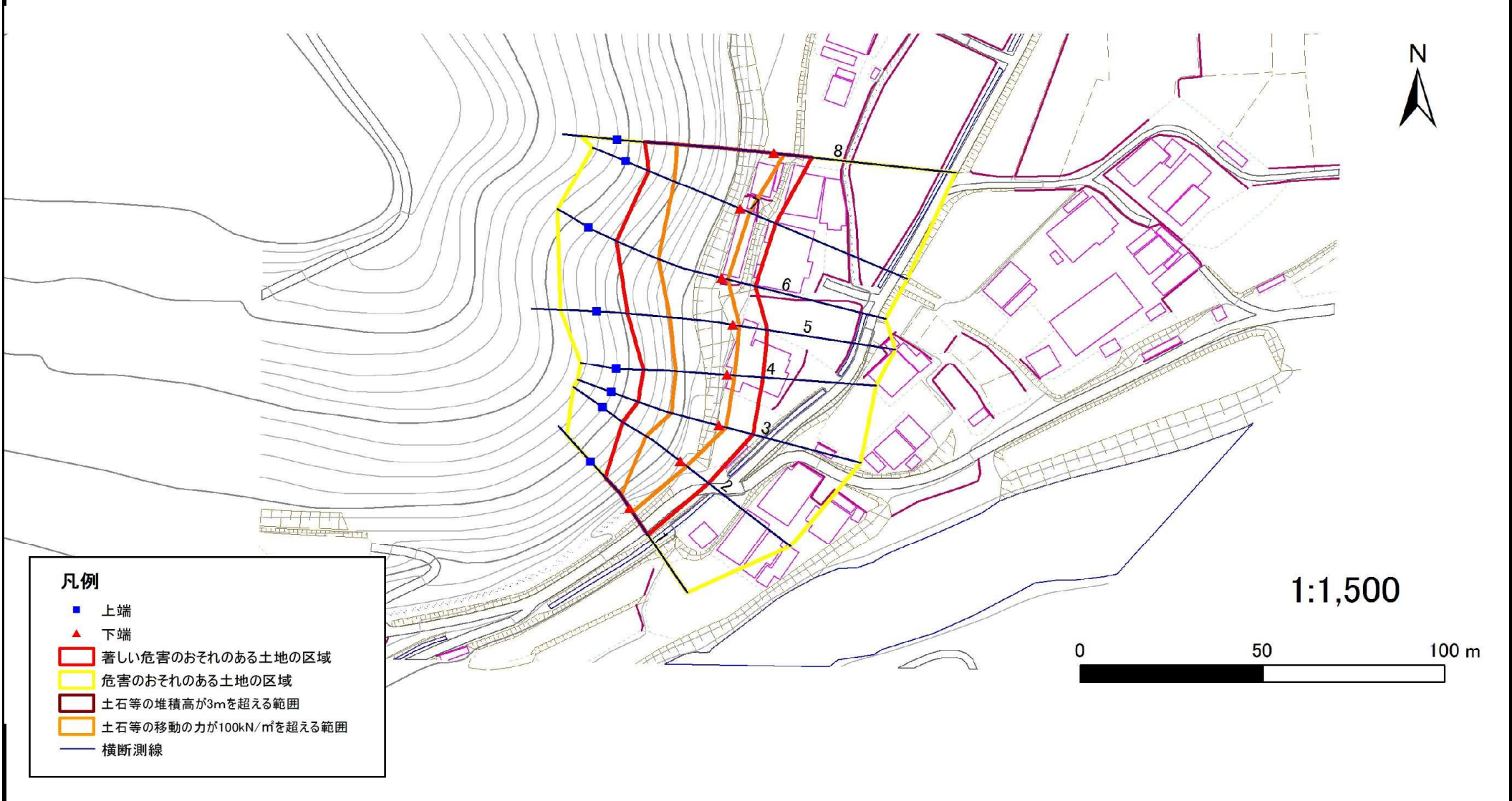


# 急傾斜地の崩壊区域調査

様式3-1 危害のおそれのある土地、著しい危害のおそれのある土地の設定図

調査年度 平成23年度

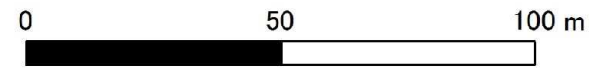
急傾斜地の位置	箇所番号	箇所名	所在地
	019B1008	川原-1	二戸市福田字川原



**凡例**

- 上端
- ▲ 下端
- 著しい危害のおそれのある土地の区域
- 危害のおそれのある土地の区域
- 土石等の堆積高が3mを超える範囲
- 土石等の移動の力が100kN/m<sup>2</sup>を超える範囲
- 横断測線

1:1,500

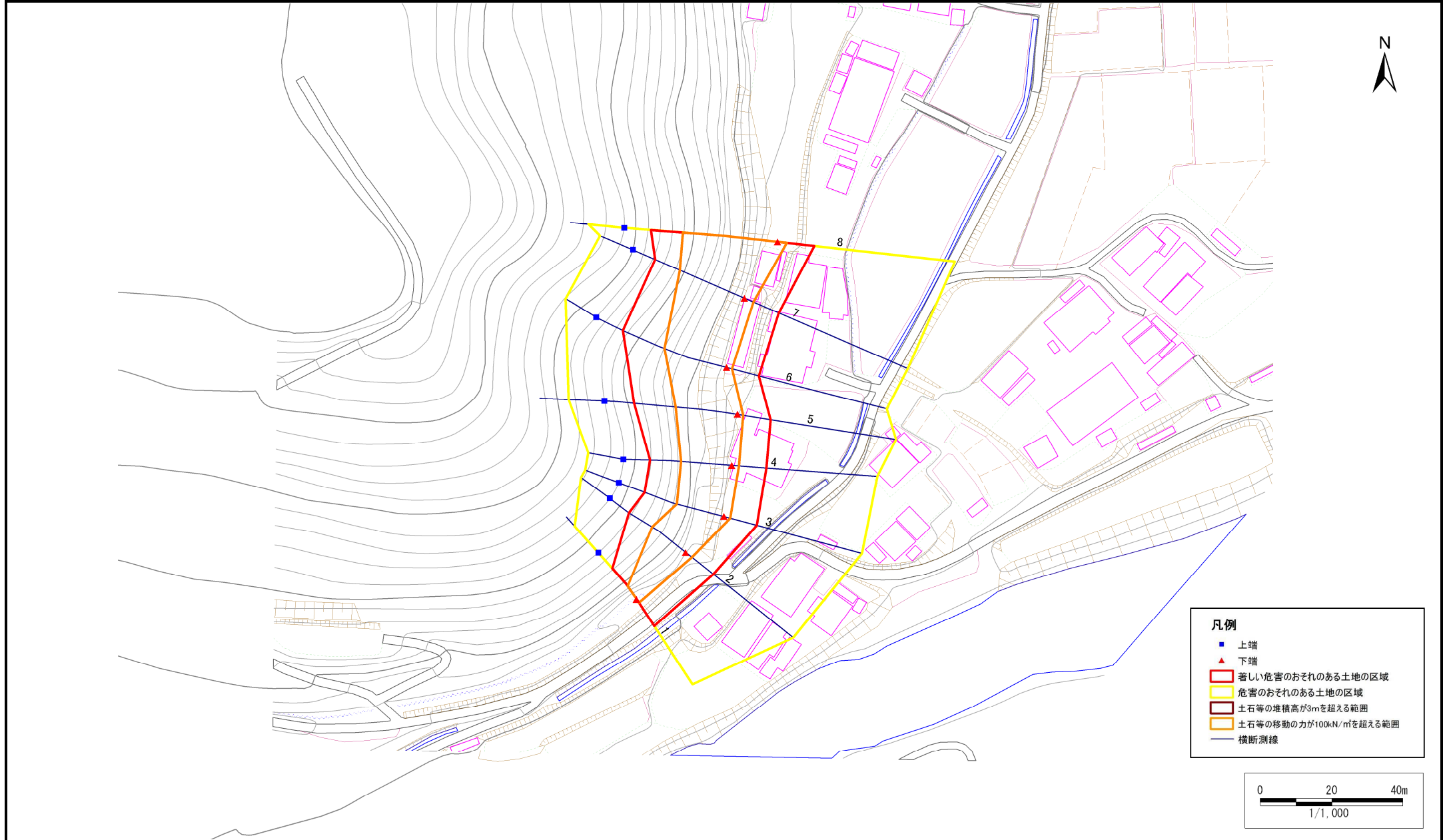


# 急傾斜地の崩壊区域調書

様式3-1 危害のおそれのある土地、著しい危害のおそれのある土地の設定図

調査年度	平成23年度
------	--------

急傾斜地の位置	箇所番号	019B1008	箇所名	川原-1	所在地	二戸市福田字川原
---------	------	----------	-----	------	-----	----------



# 急傾斜地の崩壊区域調書

様式3-2 建築物に作用すると想定される衝撃に関する事項(1/1)

調査年度

平成23年度

急傾斜地の位置		箇所番号			箇所名				所在地							
		019B1008			川原-1				二戸市福田字川原							
横断 測線 番号	急傾斜地の下端に隣接する土地								急傾斜地内							
	土石等の移動の高さと力の大きさ				土石等の堆積高さとの大きさ				土石等の移動の高さと力の大きさ				土石等の堆積高さとの大きさ			
	区分	高さ (m)	下端からの距離 (m)	力の大きさ (kN/m <sup>2</sup> )	区分	下端からの水平 距離(m)	高さ (m)	力の大きさ (kN/m <sup>2</sup> )	区分	高さ (m)	下端からの比高 (m)	力の大きさ (kN/m <sup>2</sup> )	区分	下端からの比高 (m)	高さ (m)	力の大きさ (kN/m <sup>2</sup> )
1	100kN/m <sup>2</sup> を超える	1.00	0.00 ~ 1.21	118.23	3mを超える	- ~ -	-	-	100kN/m <sup>2</sup> を超える	1.00	10.65 ~ 14.37	118.23	3mを超える	- ~ -	-	-
	それ以外	1.00	1.21 ~ 8.99	100.00	それ以外	0.00 ~ 8.99	2.27	12.13	それ以外	1.00	5.00 ~ 10.65	100.00	それ以外	5.00 ~ 14.37	2.27	12.13
2	100kN/m <sup>2</sup> を超える	1.00	0.00 ~ 2.13	133.05	3mを超える	- ~ -	-	-	100kN/m <sup>2</sup> を超える	1.00	10.57 ~ 19.34	133.05	3mを超える	- ~ -	-	-
	それ以外	1.00	2.13 ~ 9.92	100.00	それ以外	0.00 ~ 9.92	2.33	12.44	それ以外	1.00	5.00 ~ 10.57	100.00	それ以外	5.00 ~ 19.34	2.33	12.44
3	100kN/m <sup>2</sup> を超える	1.00	0.00 ~ 1.80	127.65	3mを超える	- ~ -	-	-	100kN/m <sup>2</sup> を超える	1.00	11.21 ~ 20.05	127.65	3mを超える	- ~ -	-	-
	それ以外	1.00	1.80 ~ 9.58	100.00	それ以外	0.00 ~ 9.58	2.51	13.42	それ以外	1.00	5.00 ~ 11.21	100.00	それ以外	5.00 ~ 20.05	2.51	13.42
4	100kN/m <sup>2</sup> を超える	1.00	0.00 ~ 2.03	131.42	3mを超える	- ~ -	-	-	100kN/m <sup>2</sup> を超える	1.00	10.90 ~ 20.49	131.42	3mを超える	- ~ -	-	-
	それ以外	1.00	2.03 ~ 9.82	100.00	それ以外	0.00 ~ 9.82	2.55	13.67	それ以外	1.00	5.00 ~ 10.90	100.00	それ以外	5.00 ~ 20.49	2.55	13.67
5	100kN/m <sup>2</sup> を超える	1.00	0.00 ~ 1.65	125.28	3mを超える	- ~ -	-	-	100kN/m <sup>2</sup> を超える	1.00	12.05 ~ 22.52	125.28	3mを超える	- ~ -	-	-
	それ以外	1.00	1.65 ~ 9.44	100.00	それ以外	0.00 ~ 9.44	2.43	13.00	それ以外	1.00	5.00 ~ 12.05	100.00	それ以外	5.00 ~ 22.52	2.43	13.00
6	100kN/m <sup>2</sup> を超える	1.00	0.00 ~ 1.57	123.94	3mを超える	- ~ -	-	-	100kN/m <sup>2</sup> を超える	1.00	12.39 ~ 23.17	123.94	3mを超える	- ~ -	-	-
	それ以外	1.00	1.57 ~ 9.35	100.00	それ以外	0.00 ~ 9.35	2.41	12.89	それ以外	1.00	5.00 ~ 12.39	100.00	それ以外	5.00 ~ 23.17	2.41	12.89
7	100kN/m <sup>2</sup> を超える	1.00	0.00 ~ 2.79	144.09	3mを超える	- ~ -	-	-	100kN/m <sup>2</sup> を超える	1.00	10.57 ~ 25.17	144.09	3mを超える	- ~ -	-	-
	それ以外	1.00	2.79 ~ 10.57	100.00	それ以外	0.00 ~ 10.57	2.99	15.99	それ以外	1.00	5.00 ~ 10.57	100.00	それ以外	5.00 ~ 25.17	2.99	15.99
8	100kN/m <sup>2</sup> を超える	1.00	0.00 ~ 2.64	141.50	3mを超える	- ~ -	-	-	100kN/m <sup>2</sup> を超える	1.00	10.98 ~ 28.77	141.50	3mを超える	- ~ -	-	-
	それ以外	1.00	2.64 ~ 10.42	100.00	それ以外	0.00 ~ 10.42	2.86	15.32	それ以外	1.00	5.00 ~ 10.98	100.00	それ以外	5.00 ~ 28.77	2.86	15.32
	100kN/m <sup>2</sup> を超える		~		3mを超える	~			100kN/m <sup>2</sup> を超える		~		3mを超える	~		
	それ以外		~		それ以外	~			それ以外		~		それ以外	~		
	100kN/m <sup>2</sup> を超える		~		3mを超える	~			100kN/m <sup>2</sup> を超える		~		3mを超える	~		
	それ以外		~		それ以外	~			それ以外		~		それ以外	~		
	100kN/m <sup>2</sup> を超える		~		3mを超える	~			100kN/m <sup>2</sup> を超える		~		3mを超える	~		
	それ以外		~		それ以外	~			それ以外		~		それ以外	~		
	100kN/m <sup>2</sup> を超える		~		3mを超える	~			100kN/m <sup>2</sup> を超える		~		3mを超える	~		
	それ以外		~		それ以外	~			それ以外		~		それ以外	~		
	100kN/m <sup>2</sup> を超える		~		3mを超える	~			100kN/m <sup>2</sup> を超える		~		3mを超える	~		
	それ以外		~		それ以外	~			それ以外		~		それ以外	~		