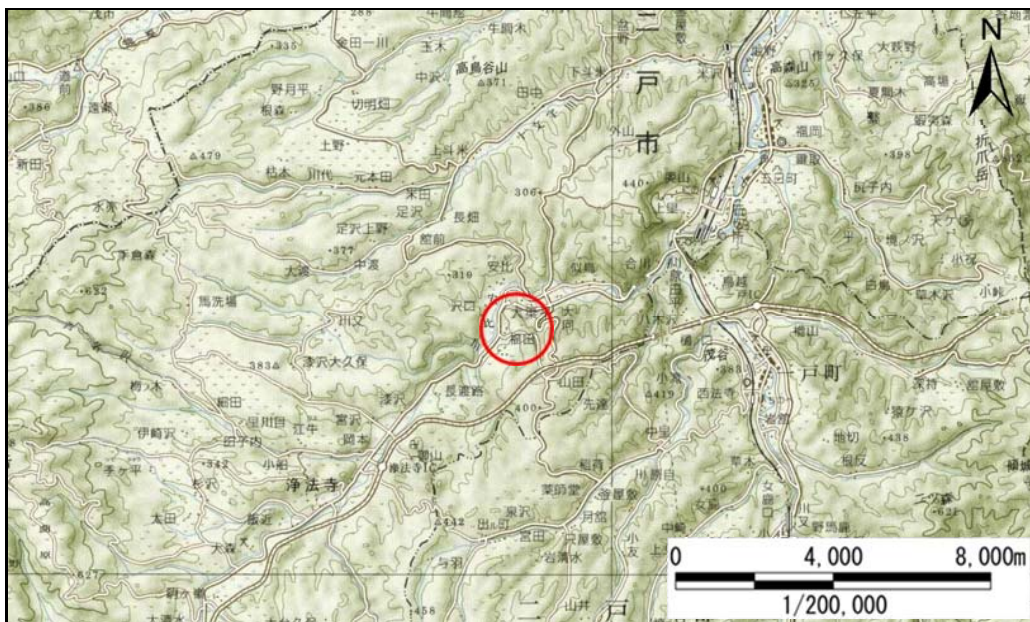


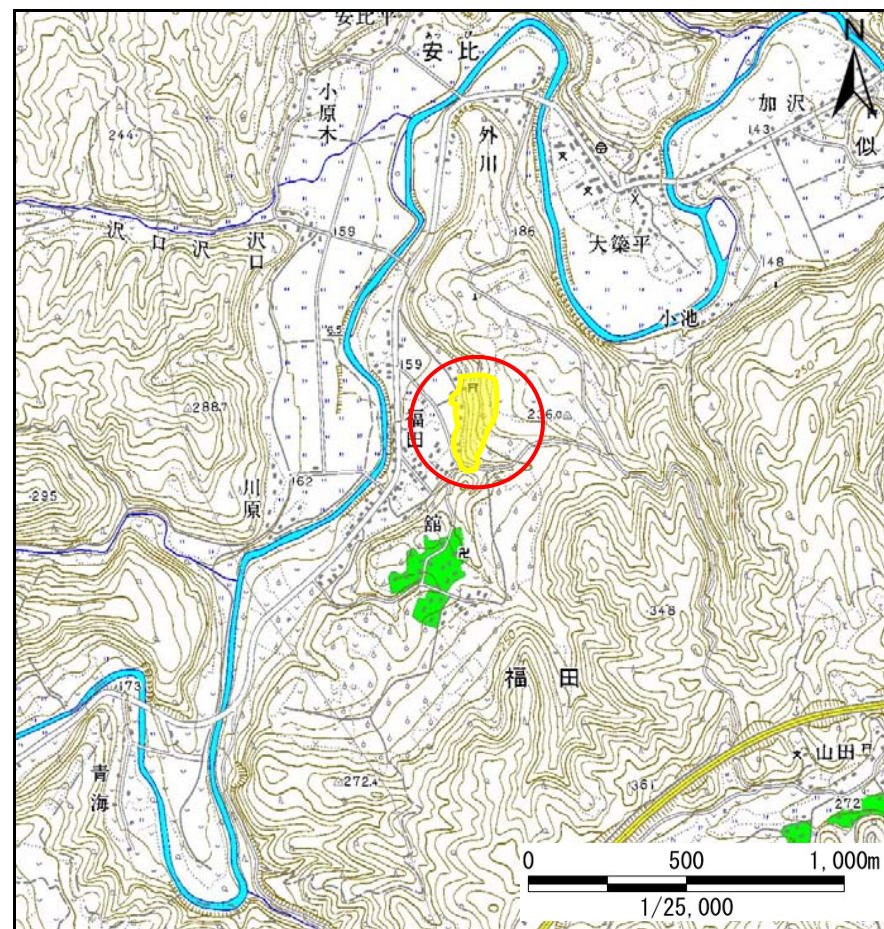
土砂災害防止に関する基礎調査(急傾斜地の崩壊)

表紙 概況、位置図

自然現象の種類	急傾斜地の崩壊
箇所番号	019B1006
箇所名	稲荷前
所在地	二戸市福田字稲荷前
調査機関	県北広域振興局土木部二戸土木センター



位置図(S=1:200,000)

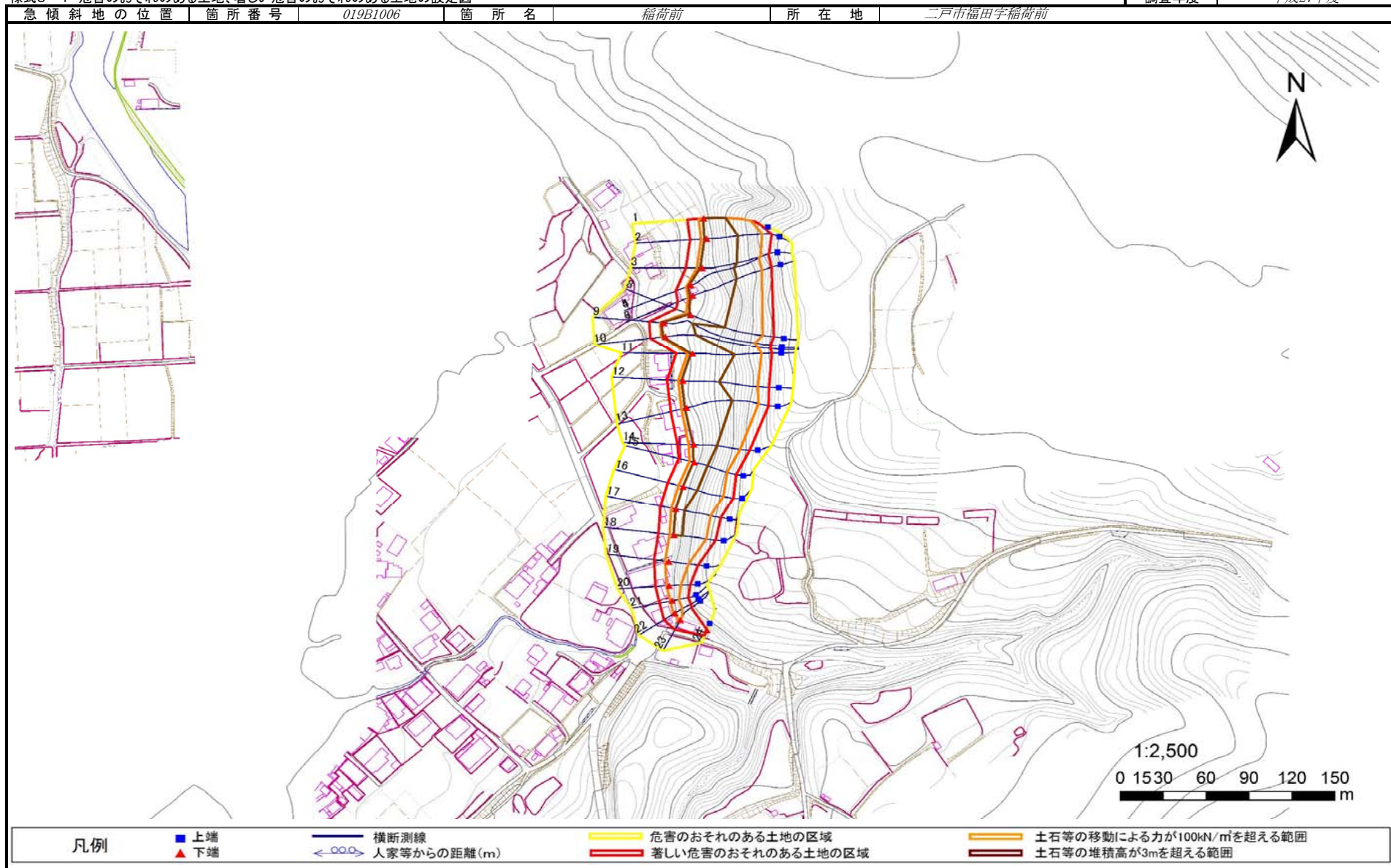


概況図(S=1:25,000)

急傾斜地の崩壊区域調査

様式3-1 危害のおそれのある土地、著しい危害のおそれのある土地の設定図

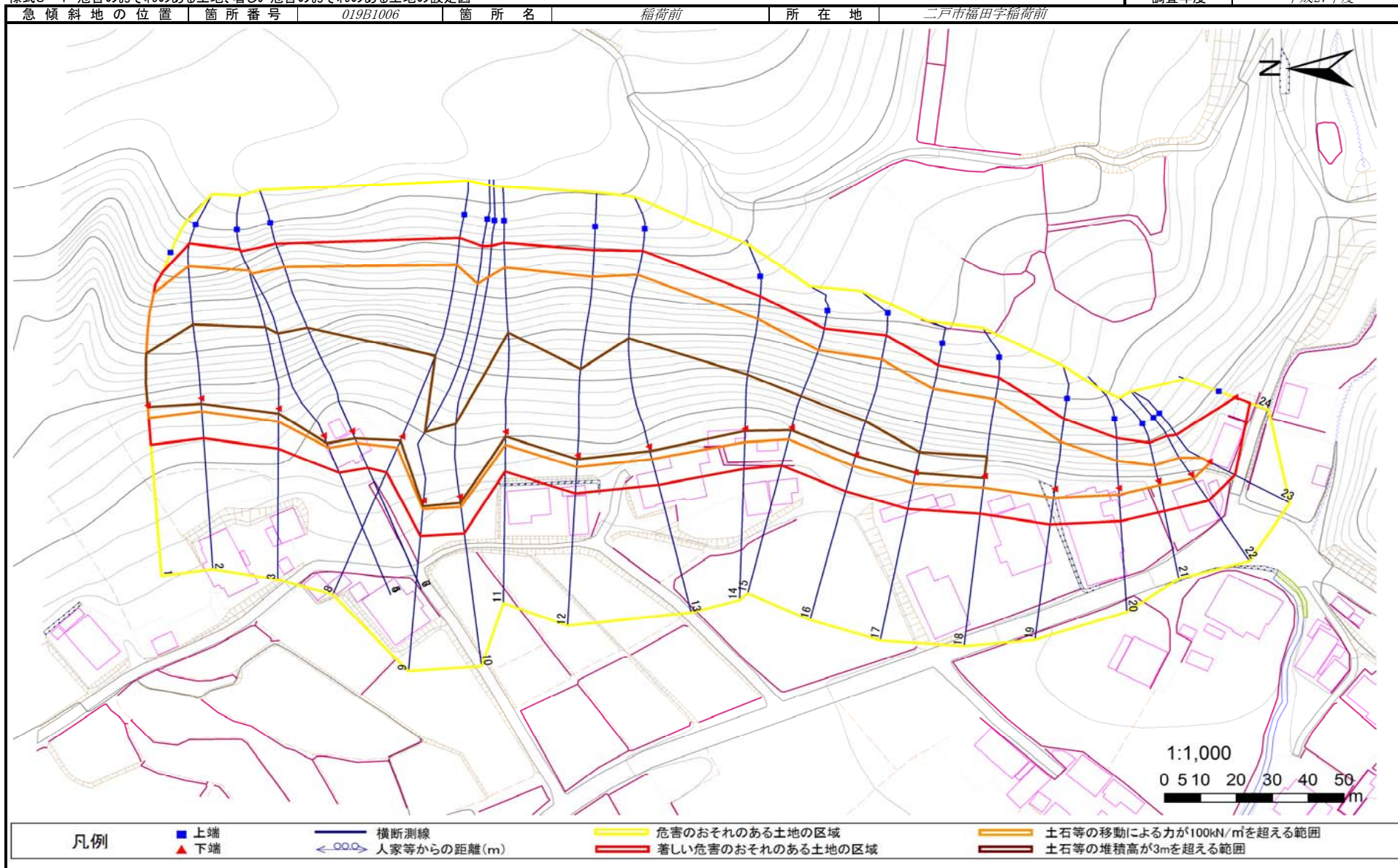
調査年度 平成27年度



急傾斜地の崩壊区域調査

様式3-1 危害のおそれのある土地、著しい危害のおそれのある土地の設定図

調査年度 平成27年度



急傾斜地の崩壊区域調書

様式3-2 建築物に作用すると想定される衝撃に関する事項(1/2)

												調査年度	平成27年度			
急傾斜地の位置		箇所番号 019B1006				箇所名		稲荷前		所在地		二戸市福田字稲荷前				
横断 測線 番号	急傾斜地の下端に隣接する土地								急傾斜地内							
	土石等の移動の高さと力の大きさ				土石等の堆積高さとの力の大きさ				土石等の移動の高さと力の大きさ				土石等の堆積高さとの力の大きさ			
	区 分	高さ (m)	下端からの距離 (m)	力の大きさ (kN/m ²)	区 分	下端からの水平 距離(m)	高さ (m)	力の大きさ (kN/m ²)	区 分	高さ (m)	上端からの比高 (m)	力の大きさ (kN/m ²)	区 分	上端からの比高 (m)	高さ (m)	力の大きさ (kN/m ²)
1	100kN/m ² を超える	1.00	0.00 ~ 3.64	159.00	3mを超える	0.00 ~ 0.42	3.23	16.31	100kN/m ² を超える	1.00	10.57 ~ 37.48	159.00	3mを超える	25.00 ~ 37.48	3.23	16.31
	それ以外	1.00	3.64 ~ 11.43	100.00	それ以外	0.42 ~ 11.43	3.00	15.16	それ以外	1.00	5.00 ~ 10.57	100.00	それ以外	5.00 ~ 25.00	3.00	15.16
2	100kN/m ² を超える	1.00	0.00 ~ 3.84	162.44	3mを超える	0.00 ~ 1.54	3.79	19.17	100kN/m ² を超える	1.00	10.65 ~ 43.40	162.44	3mを超える	25.00 ~ 43.40	3.79	19.17
	それ以外	1.00	3.84 ~ 11.62	100.00	それ以外	1.54 ~ 11.62	3.00	15.16	それ以外	1.00	5.00 ~ 10.65	100.00	それ以外	5.00 ~ 25.00	3.00	15.16
3	100kN/m ² を超える	1.00	0.00 ~ 3.86	162.95	3mを超える	0.00 ~ 1.53	3.79	19.14	100kN/m ² を超える	1.00	10.64 ~ 45.36	162.95	3mを超える	25.00 ~ 45.36	3.79	19.14
	それ以外	1.00	3.86 ~ 11.65	100.00	それ以外	1.53 ~ 11.65	3.00	15.16	それ以外	1.00	5.00 ~ 10.64	100.00	それ以外	5.00 ~ 25.00	3.00	15.16
4	100kN/m ² を超える	1.00	0.00 ~ 3.70	159.94	3mを超える	0.00 ~ 2.22	4.02	20.31	100kN/m ² を超える	1.00	10.53 ~ 50.28	159.94	3mを超える	25.00 ~ 50.28	4.02	20.31
	それ以外	1.00	3.70 ~ 11.48	100.00	それ以外	2.22 ~ 11.48	3.00	15.16	それ以外	1.00	5.00 ~ 10.53	100.00	それ以外	5.00 ~ 25.00	3.00	15.16
5	100kN/m ² を超える	1.00	0.00 ~ 3.70	159.94	3mを超える	0.00 ~ 2.22	4.02	20.31	100kN/m ² を超える	1.00	10.53 ~ 50.28	159.94	3mを超える	25.00 ~ 50.28	4.02	20.31
	それ以外	1.00	3.70 ~ 11.48	100.00	それ以外	2.22 ~ 11.48	3.00	15.16	それ以外	1.00	5.00 ~ 10.53	100.00	それ以外	5.00 ~ 25.00	3.00	15.16
6	100kN/m ² を超える	1.00	0.00 ~ 3.72	160.33	3mを超える	0.00 ~ 2.23	4.03	20.36	100kN/m ² を超える	1.00	10.53 ~ 50.28	160.33	3mを超える	25.00 ~ 50.28	4.03	20.36
	それ以外	1.00	3.72 ~ 11.50	100.00	それ以外	2.23 ~ 11.50	3.00	15.16	それ以外	1.00	5.00 ~ 10.53	100.00	それ以外	5.00 ~ 25.00	3.00	15.16
7	100kN/m ² を超える	1.00	0.00 ~ 3.72	160.33	3mを超える	0.00 ~ 2.23	4.03	20.36	100kN/m ² を超える	1.00	10.53 ~ 50.28	160.33	3mを超える	25.00 ~ 50.28	4.03	20.36
	それ以外	1.00	3.72 ~ 11.50	100.00	それ以外	2.23 ~ 11.50	3.00	15.16	それ以外	1.00	5.00 ~ 10.53	100.00	それ以外	5.00 ~ 25.00	3.00	15.16
8	100kN/m ² を超える	1.00	0.00 ~ 3.39	154.47	3mを超える	0.00 ~ 1.15	3.53	17.83	100kN/m ² を超える	1.00	10.67 ~ 48.12	154.47	3mを超える	30.00 ~ 48.12	3.53	17.83
	それ以外	1.00	3.39 ~ 11.17	100.00	それ以外	1.15 ~ 11.17	3.00	15.16	それ以外	1.00	5.00 ~ 10.67	100.00	それ以外	5.00 ~ 30.00	3.00	15.16
9	100kN/m ² を超える	1.00	0.00 ~ 2.50	139.16	3mを超える	0.00 ~ 1.64	3.65	18.47	100kN/m ² を超える	1.00	11.80 ~ 52.76	139.16	3mを超える	40.00 ~ 52.76	3.65	18.47
	それ以外	1.00	2.50 ~ 10.28	100.00	それ以外	1.64 ~ 10.28	3.00	15.16	それ以外	1.00	5.00 ~ 11.80	100.00	それ以外	5.00 ~ 40.00	3.00	15.16
10	100kN/m ² を超える	1.00	0.00 ~ 3.00	147.75	3mを超える	0.00 ~ 1.85	3.77	19.05	100kN/m ² を超える	1.00	11.07 ~ 54.02	147.75	3mを超える	40.00 ~ 54.02	3.77	19.05
	それ以外	1.00	3.00 ~ 10.79	100.00	それ以外	1.85 ~ 10.79	3.00	15.16	それ以外	1.00	5.00 ~ 11.07	100.00	それ以外	5.00 ~ 40.00	3.00	15.16
11	100kN/m ² を超える	1.00	0.00 ~ 3.66	159.28	3mを超える	0.00 ~ 1.31	3.63	18.37	100kN/m ² を超える	1.00	10.53 ~ 47.24	159.28	3mを超える	25.00 ~ 47.24	3.63	18.37
	それ以外	1.00	3.66 ~ 11.44	100.00	それ以外	1.31 ~ 11.44	3.00	15.16	それ以外	1.00	5.00 ~ 10.53	100.00	それ以外	5.00 ~ 25.00	3.00	15.16
12	100kN/m ² を超える	1.00	0.00 ~ 3.42	155.09	3mを超える	0.00 ~ 1.16	3.54	17.89	100kN/m ² を超える	1.00	10.64 ~ 48.09	155.09	3mを超える	30.00 ~ 48.09	3.54	17.89
	それ以外	1.00	3.42 ~ 11.21	100.00	それ以外	1.16 ~ 11.21	3.00	15.16	それ以外	1.00	5.00 ~ 10.64	100.00	それ以外	5.00 ~ 30.00	3.00	15.16
13	100kN/m ² を超える	1.00	0.00 ~ 3.73	160.46	3mを超える	0.00 ~ 1.34	3.65	18.47	100kN/m ² を超える	1.00	10.53 ~ 49.94	160.46	3mを超える	25.00 ~ 49.94	3.65	18.47
	それ以外	1.00	3.73 ~ 11.51	100.00	それ以外	1.34 ~ 11.51	3.00	15.16	それ以外	1.00	5.00 ~ 10.53	100.00	それ以外	5.00 ~ 25.00	3.00	15.16
14	100kN/m ² を超える	1.00	0.00 ~ 3.75	160.97	3mを超える	0.00 ~ 0.55	3.31	16.72	100kN/m ² を超える	1.00	10.73 ~ 38.88	160.97	3mを超える	25.00 ~ 38.88	3.31	16.72
	それ以外	1.00	3.75 ~ 11.54	100.00	それ以外	0.55 ~ 11.54	3.00	15.16	それ以外	1.00	5.00 ~ 10.73	100.00	それ以外	5.00 ~ 25.00	3.00	15.16
15	100kN/m ² を超える	1.00	0.00 ~ 3.53	157.00	3mを超える	0.00 ~ 0.75	3.45	17.44	100kN/m ² を超える	1.00	11.27 ~ 34.14	157.00	3mを超える	25.00 ~ 34.14	3.45	17.44
	それ以外	1.00	3.53 ~ 11.32	100.00	それ以外	0.75 ~ 11.32	3.00	15.16	それ以外	1.00	5.00 ~ 11.27	100.00	それ以外	5.00 ~ 25.00	3.00	15.16

急傾斜地の崩壊区域調書

様式3-2 建築物に作用すると想定される衝撃に関する事項(2/2)

調査年度 平成27年度

急傾斜地の位置		019B1006				箇所名		稲荷前		所在地		二戸市福田字稲荷前				
横断 測線 番号	急傾斜地の下端に隣接する土地								急傾斜地内							
	土石等の移動の高さと力の大きさ				土石等の堆積高さとの大きさ				土石等の移動の高さと力の大きさ				土石等の堆積高さとの大きさ			
	区分	高さ (m)	下端からの距離 (m)	力の大きさ (kN/m ²)	区分	下端からの水平 距離(m)	高さ (m)	力の大きさ (kN/m ²)	区分	高さ (m)	上端からの比高 (m)	力の大きさ (kN/m ²)	区分	上端からの比高 (m)	高さ (m)	力の大きさ (kN/m ²)
16	100kN/m ² を超える	1.00	0.00 ~ 3.36	153.96	3mを超える	0.00 ~ 0.29	3.15	15.94	100kN/m ² を超える	1.00	10.53 ~ 32.75	153.96	3mを超える	25.00 ~ 32.75	3.15	15.94
	それ以外	1.00	3.36 ~ 11.14	100.00	それ以外	0.29 ~ 11.14	3.00	15.16	それ以外	1.00	5.00 ~ 10.53	100.00	それ以外	5.00 ~ 25.00	3.00	15.16
17	100kN/m ² を超える	1.00	0.00 ~ 3.21	151.38	3mを超える	0.00 ~ 0.09	3.05	15.39	100kN/m ² を超える	1.00	10.53 ~ 29.71	151.38	3mを超える	25.00 ~ 29.71	3.05	15.39
	それ以外	1.00	3.21 ~ 11.00	100.00	それ以外	0.09 ~ 11.00	3.00	15.16	それ以外	1.00	5.00 ~ 10.53	100.00	それ以外	5.00 ~ 25.00	3.00	15.16
18	100kN/m ² を超える	1.00	0.00 ~ 3.37	154.07	3mを超える	0.00 ~ 0.53	3.30	16.67	100kN/m ² を超える	1.00	10.71 ~ 30.04	154.07	3mを超える	25.00 ~ 30.04	3.30	16.67
	それ以外	1.00	3.37 ~ 11.15	100.00	それ以外	0.53 ~ 11.15	3.00	15.16	それ以外	1.00	5.00 ~ 10.71	100.00	それ以外	5.00 ~ 25.00	3.00	15.16
19	100kN/m ² を超える	1.00	0.00 ~ 2.66	141.81	3mを超える	— ~ —	—	—	100kN/m ² を超える	1.00	10.62 ~ 22.18	141.81	3mを超える	— ~ —	—	—
	それ以外	1.00	2.66 ~ 10.44	100.00	それ以外	0.00 ~ 10.44	2.79	14.12	それ以外	1.00	5.00 ~ 10.62	100.00	それ以外	5.00 ~ 22.18	2.79	14.12
20	100kN/m ² を超える	1.00	0.00 ~ 1.98	130.64	3mを超える	— ~ —	—	—	100kN/m ² を超える	1.00	10.93 ~ 18.18	130.64	3mを超える	— ~ —	—	—
	それ以外	1.00	1.98 ~ 9.77	100.00	それ以外	0.00 ~ 9.77	2.54	12.82	それ以外	1.00	5.00 ~ 10.93	100.00	それ以外	5.00 ~ 18.18	2.54	12.82
21	100kN/m ² を超える	1.00	0.00 ~ 1.27	119.20	3mを超える	— ~ —	—	—	100kN/m ² を超える	1.00	10.65 ~ 14.61	119.20	3mを超える	— ~ —	—	—
	それ以外	1.00	1.27 ~ 9.05	100.00	それ以外	0.00 ~ 9.05	2.27	11.46	それ以外	1.00	5.00 ~ 10.65	100.00	それ以外	5.00 ~ 14.61	2.27	11.46
22	100kN/m ² を超える	1.00	0.00 ~ 1.39	121.17	3mを超える	— ~ —	—	—	100kN/m ² を超える	1.00	10.53 ~ 15.09	121.17	3mを超える	— ~ —	—	—
	それ以外	1.00	1.39 ~ 9.18	100.00	それ以外	0.00 ~ 9.18	2.38	12.01	それ以外	1.00	5.00 ~ 10.53	100.00	それ以外	5.00 ~ 15.09	2.38	12.01
23	100kN/m ² を超える	1.00	0.00 ~ 0.42	106.27	3mを超える	— ~ —	—	—	100kN/m ² を超える	1.00	11.34 ~ 12.80	106.27	3mを超える	— ~ —	—	—
	それ以外	1.00	0.42 ~ 8.21	100.00	それ以外	0.00 ~ 8.21	2.01	10.17	それ以外	1.00	5.00 ~ 11.34	100.00	それ以外	5.00 ~ 12.80	2.01	10.17
24	100kN/m ² を超える	—	— ~ —	—	3mを超える	— ~ —	—	—	100kN/m ² を超える	—	— ~ —	—	3mを超える	— ~ —	—	—
	それ以外	1.00	0.00 ~ 4.34	54.22	それ以外	0.00 ~ 4.34	1.97	9.98	それ以外	1.00	5.00 ~ 5.00	54.22	それ以外	5.00 ~ 5.00	1.97	9.98
	100kN/m ² を超える		~		3mを超える	~			100kN/m ² を超える		~		3mを超える	~		
	それ以外		~		それ以外	~			それ以外		~		それ以外	~		
	100kN/m ² を超える		~		3mを超える	~			100kN/m ² を超える		~		3mを超える	~		
	それ以外		~		それ以外	~			それ以外		~		それ以外	~		
	100kN/m ² を超える		~		3mを超える	~			100kN/m ² を超える		~		3mを超える	~		
	それ以外		~		それ以外	~			それ以外		~		それ以外	~		
	100kN/m ² を超える		~		3mを超える	~			100kN/m ² を超える		~		3mを超える	~		
	それ以外		~		それ以外	~			それ以外		~		それ以外	~		
	100kN/m ² を超える		~		3mを超える	~			100kN/m ² を超える		~		3mを超える	~		
	それ以外		~		それ以外	~			それ以外		~		それ以外	~		