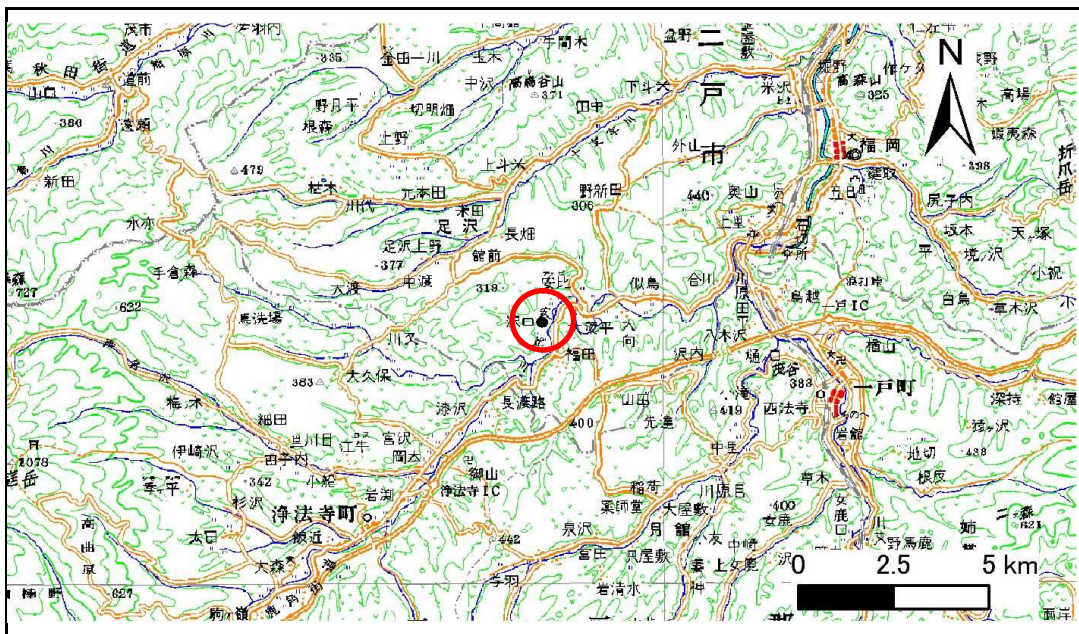


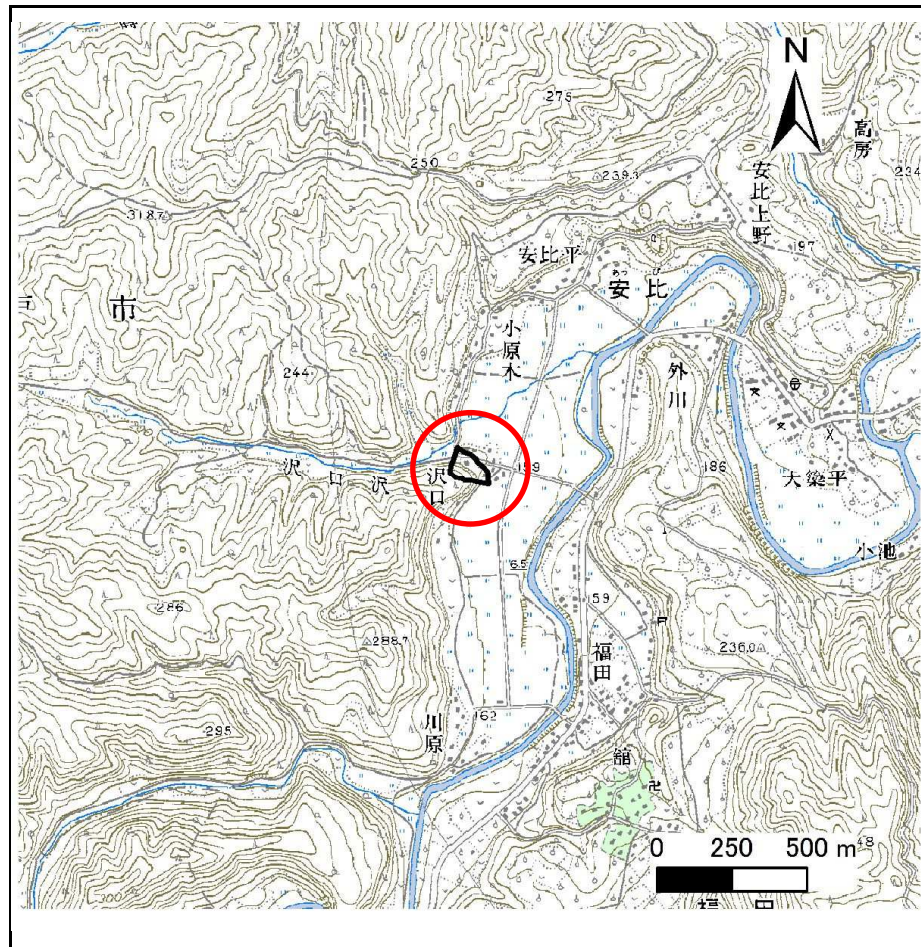
土砂災害防止に関する基礎調査(急傾斜地の崩壊)

表紙 概況、位置図

自然現象の種類	急傾斜地の崩壊
箇所番号	019B1004
箇所名	沢口
所在地	二戸市安比字沢口
調査機関	岩手県北広域振興局土木部二戸土木センター



位置図(S=1:200,000)



概況図(S=1:25,000)

急傾斜地の崩壊区域調査

様式3-1 危害のおそれのある土地、著しい危害のおそれのある土地の設定図

調査年度 平成23年度

急傾斜地の位置	箇所番号	019B1004	箇所名	沢口	所在地	二戸市安比字沢口
---------	------	----------	-----	----	-----	----------

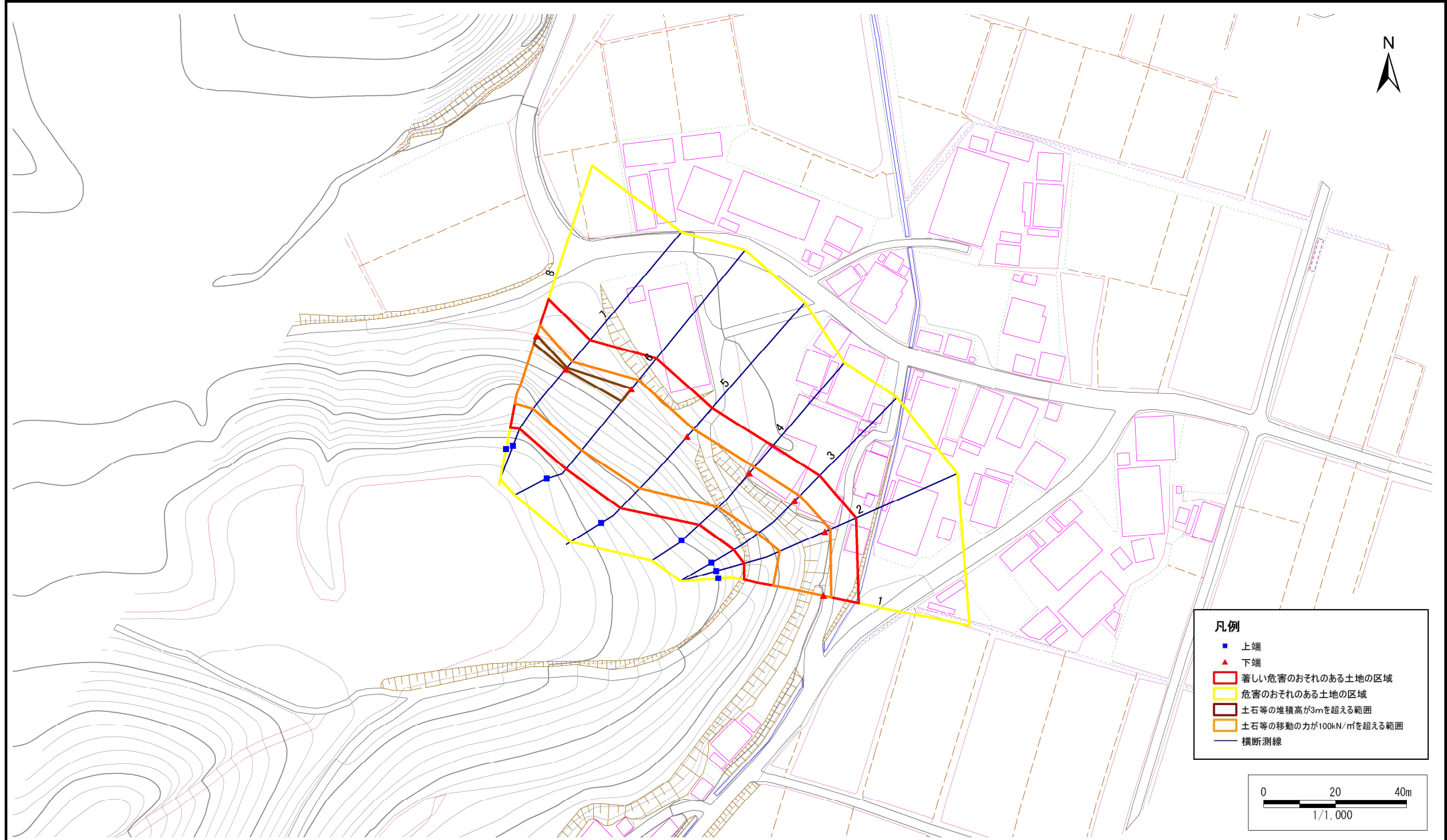


急傾斜地の崩壊区域調書

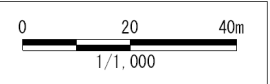
様式3-1 危害のおそれのある土地、著しい危害のおそれのある土地の設定図

調査年度	平成23年度
------	--------

急傾斜地の位置	箇所番号	019B1004	箇所名	沢口	所在地	二戸市安比字沢口
---------	------	----------	-----	----	-----	----------



凡例	
■	上端
▲	下端
赤線	著しい危害のおそれのある土地の区域
黄線	危害のおそれのある土地の区域
橙線	土石等の堆積高が3mを超える範囲
茶線	土石等の移動の力が100kN/mを超える範囲
青線	横断測線



急傾斜地の崩壊区域調書

様式3-2 建築物に作用すると想定される衝撃に関する事項(1/1)

調査年度 平成23年度

急傾斜地の位置		箇所番号		019B1004		箇所名		沢口		所在地		二戸市安比字沢口				
横断 測線 番号	急傾斜地の下端に隣接する土地								急傾斜地内							
	土石等の移動の高さと力の大きさ				土石等の堆積高さとの大きさ				土石等の移動の高さと力の大きさ				土石等の堆積高さとの大きさ			
	区分	高さ (m)	下端からの距離 (m)	力の大きさ (kN/m ²)	区分	下端からの水平 距離(m)	高さ (m)	力の大きさ (kN/m ²)	区分	高さ (m)	上端からの比高 (m)	力の大きさ (kN/m ²)	区分	上端からの比高 (m)	高さ (m)	力の大きさ (kN/m ²)
1	100kN/m ² を超える	1.00	0.00 ~ 2.17	133.68	3mを超える	- ~ -	-	-	100kN/m ² を超える	1.00	10.73 ~ 20.61	133.68	3mを超える	- ~ -	-	-
	それ以外	1.00	2.17 ~ 9.95	100.00	それ以外	0.00 ~ 9.95	2.59	13.88	それ以外	1.00	5.00 ~ 10.73	100.00	それ以外	5.00 ~ 20.61	2.59	13.88
2	100kN/m ² を超える	1.00	0.00 ~ 1.64	125.11	3mを超える	- ~ -	-	-	100kN/m ² を超える	1.00	11.52 ~ 20.00	125.11	3mを超える	- ~ -	-	-
	それ以外	1.00	1.64 ~ 9.43	100.00	それ以外	0.00 ~ 9.43	2.47	13.24	それ以外	1.00	5.00 ~ 11.52	100.00	それ以外	5.00 ~ 20.00	2.47	13.24
3	100kN/m ² を超える	1.00	0.00 ~ 2.15	133.29	3mを超える	- ~ -	-	-	100kN/m ² を超える	1.00	10.69 ~ 20.23	133.29	3mを超える	- ~ -	-	-
	それ以外	1.00	2.15 ~ 9.93	100.00	それ以外	0.00 ~ 9.93	2.60	13.93	それ以外	1.00	5.00 ~ 10.69	100.00	それ以外	5.00 ~ 20.23	2.60	13.93
4	100kN/m ² を超える	1.00	0.00 ~ 2.33	136.35	3mを超える	- ~ -	-	-	100kN/m ² を超える	1.00	10.53 ~ 20.23	136.35	3mを超える	- ~ -	-	-
	それ以外	1.00	2.33 ~ 10.12	100.00	それ以外	0.00 ~ 10.12	2.70	14.44	それ以外	1.00	5.00 ~ 10.53	100.00	それ以外	5.00 ~ 20.23	2.70	14.44
5	100kN/m ² を超える	1.00	0.00 ~ 2.72	142.95	3mを超える	- ~ -	-	-	100kN/m ² を超える	1.00	10.59 ~ 24.76	142.95	3mを超える	- ~ -	-	-
	それ以外	1.00	2.72 ~ 10.51	100.00	それ以外	0.00 ~ 10.51	2.64	14.13	それ以外	1.00	5.00 ~ 10.59	100.00	それ以外	5.00 ~ 24.76	2.64	14.13
6	100kN/m ² を超える	1.00	0.00 ~ 3.24	151.80	3mを超える	0.00 ~ 0.23	3.13	16.75	100kN/m ² を超える	1.00	10.59 ~ 28.46	151.80	3mを超える	25.00 ~ 28.46	3.13	16.75
	それ以外	1.00	3.24 ~ 11.02	100.00	それ以外	0.23 ~ 11.02	3.00	16.05	それ以外	1.00	5.00 ~ 10.59	100.00	それ以外	5.00 ~ 25.00	3.00	16.05
7	100kN/m ² を超える	1.00	0.00 ~ 2.84	144.95	3mを超える	0.00 ~ 0.57	3.35	17.95	100kN/m ² を超える	1.00	11.38 ~ 25.10	144.95	3mを超える	25.00 ~ 25.10	3.35	17.95
	それ以外	1.00	2.84 ~ 10.63	100.00	それ以外	0.57 ~ 10.63	3.00	16.05	それ以外	1.00	5.00 ~ 11.38	100.00	それ以外	5.00 ~ 25.00	3.00	16.05
8	100kN/m ² を超える	1.00	0.00 ~ 3.11	149.67	3mを超える	0.00 ~ 0.23	3.13	16.75	100kN/m ² を超える	1.00	10.59 ~ 26.81	149.67	3mを超える	25.00 ~ 26.81	3.13	16.75
	それ以外	1.00	3.11 ~ 10.90	100.00	それ以外	0.23 ~ 10.90	3.00	16.05	それ以外	1.00	5.00 ~ 10.59	100.00	それ以外	5.00 ~ 25.00	3.00	16.05
	100kN/m ² を超える		~		3mを超える	~			100kN/m ² を超える		~		3mを超える	~		
	それ以外		~		それ以外	~			それ以外		~		それ以外	~		
	100kN/m ² を超える		~		3mを超える	~			100kN/m ² を超える		~		3mを超える	~		
	それ以外		~		それ以外	~			それ以外		~		それ以外	~		
	100kN/m ² を超える		~		3mを超える	~			100kN/m ² を超える		~		3mを超える	~		
	それ以外		~		それ以外	~			それ以外		~		それ以外	~		
	100kN/m ² を超える		~		3mを超える	~			100kN/m ² を超える		~		3mを超える	~		
	それ以外		~		それ以外	~			それ以外		~		それ以外	~		
	100kN/m ² を超える		~		3mを超える	~			100kN/m ² を超える		~		3mを超える	~		
	それ以外		~		それ以外	~			それ以外		~		それ以外	~		