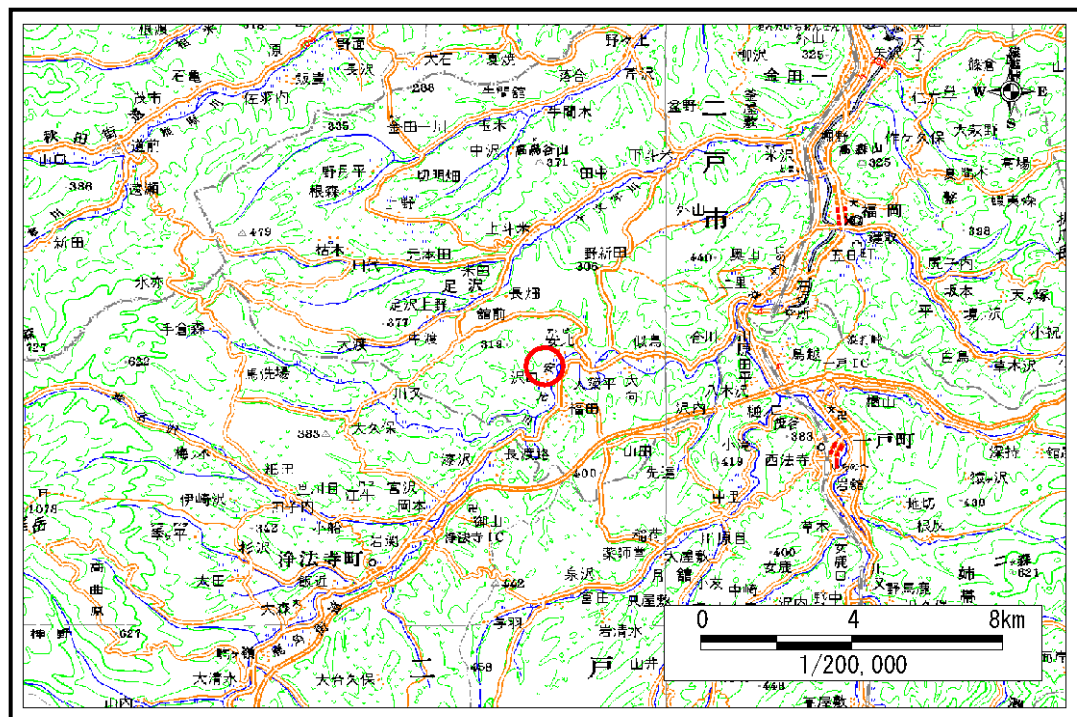


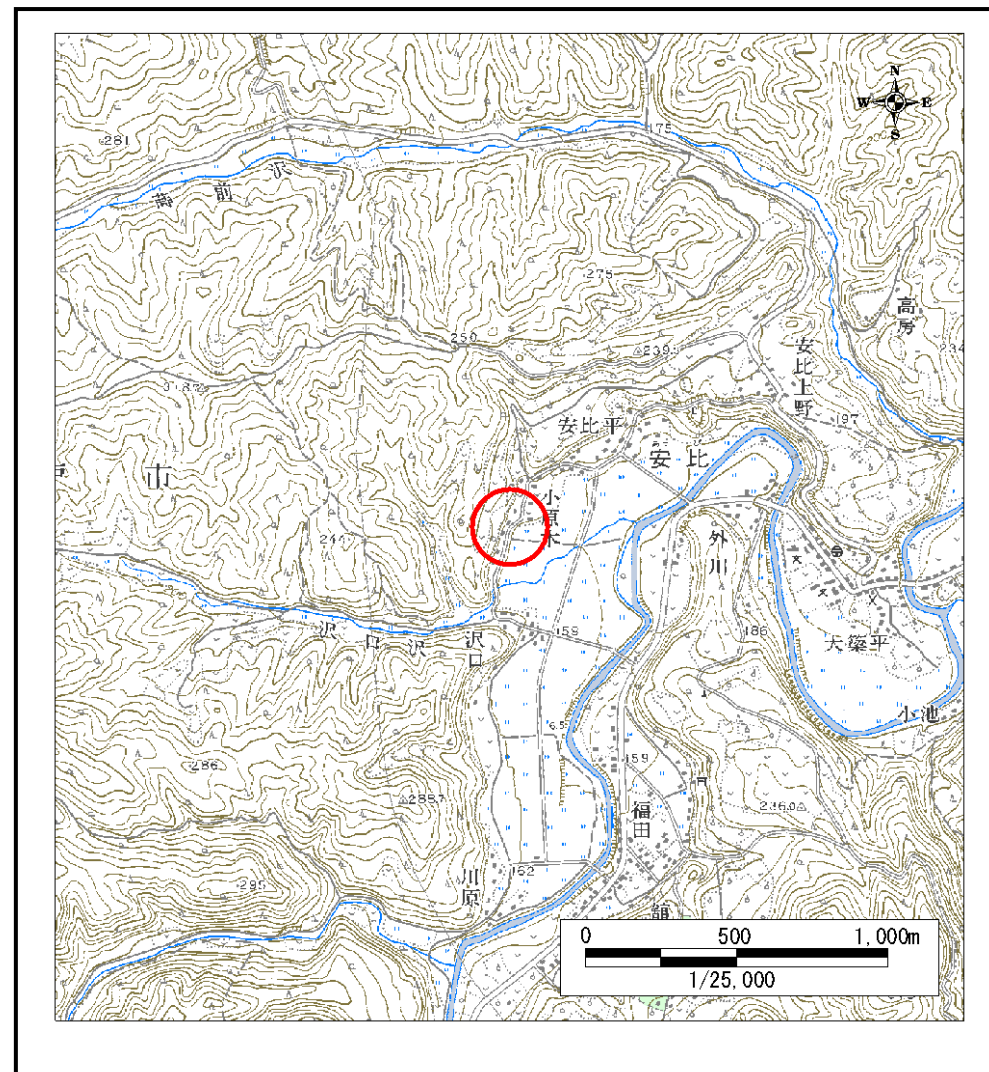
土砂災害防止に関する基礎調査(急傾斜地の崩壊)

表紙 概況、位置図

自然現象の種類	急傾斜地の崩壊
箇所番号	019A0707
箇所名	小原木
所在地	二戸市安比字小原木
調査機関	二戸地方振興局



概況図 (S=1:200,000)



位置図 (S=1:25,000)

岩手県

急傾斜地の崩壊区域調書

様式3-1 危害のおそれのある土地、著しい危害のおそれのある土地の設定図 (1/3)

調査年度

平成16年度

急傾斜地の位置

箇所番号

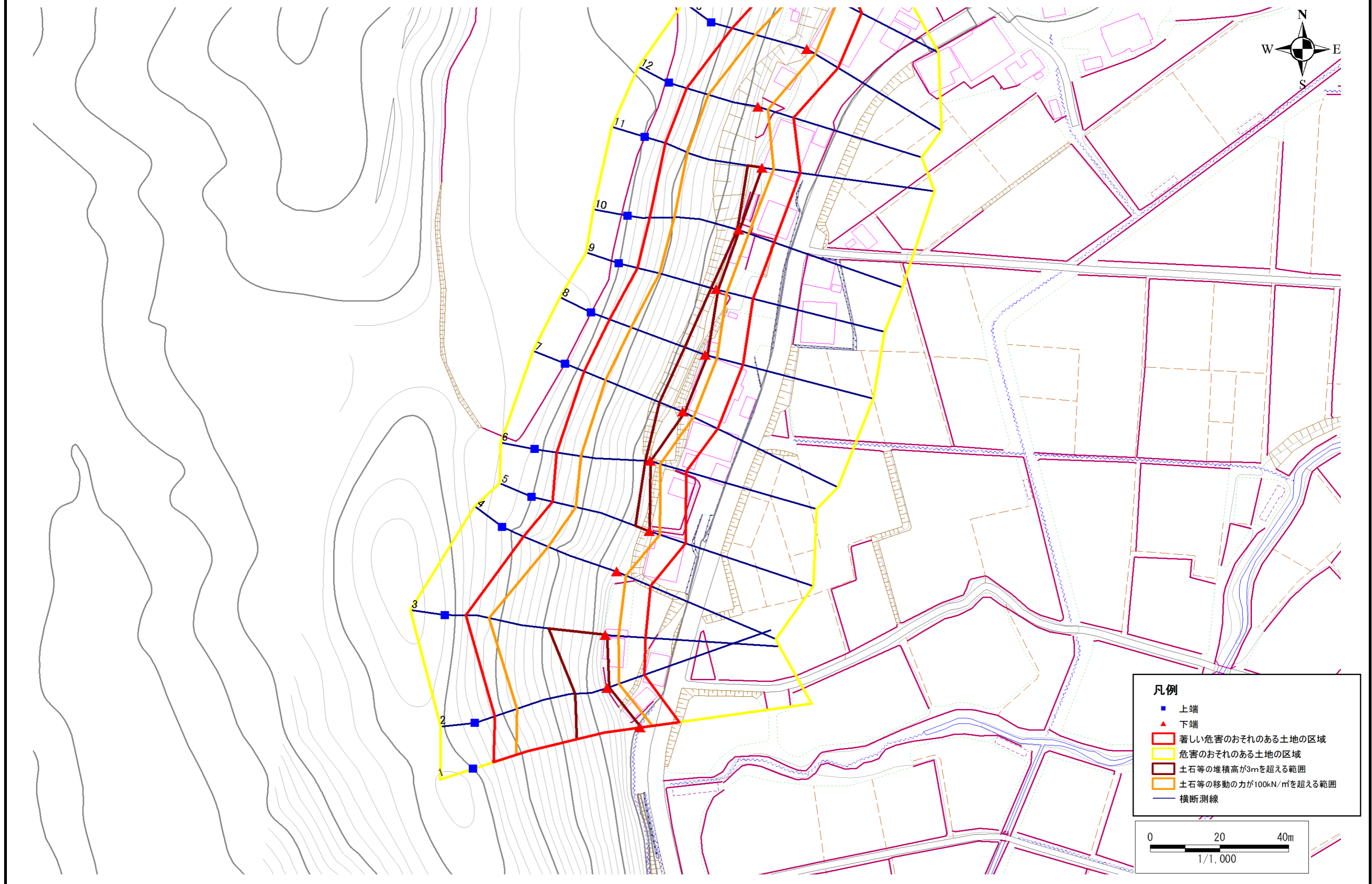
019A0707

箇所名

小原木

所在地

二戸市安比字小原木



凡例

- 上端
- ▲ 下端
- ▭ 著しい危害のおそれのある土地の区域
- ▭ 危害のおそれのある土地の区域
- ▭ 土石等の堆積高が3mを超える範囲
- ▭ 土石等の移動の力が100kN/m²を超える範囲
- 横断測線

0 20 40m
1/1,000

急傾斜地の崩壊区域調書

様式3-1 危害のおそれのある土地、著しい危害のおそれのある土地の設定図 (2/3)

調査年度

平成16年度

急傾斜地の位置

箇所番号

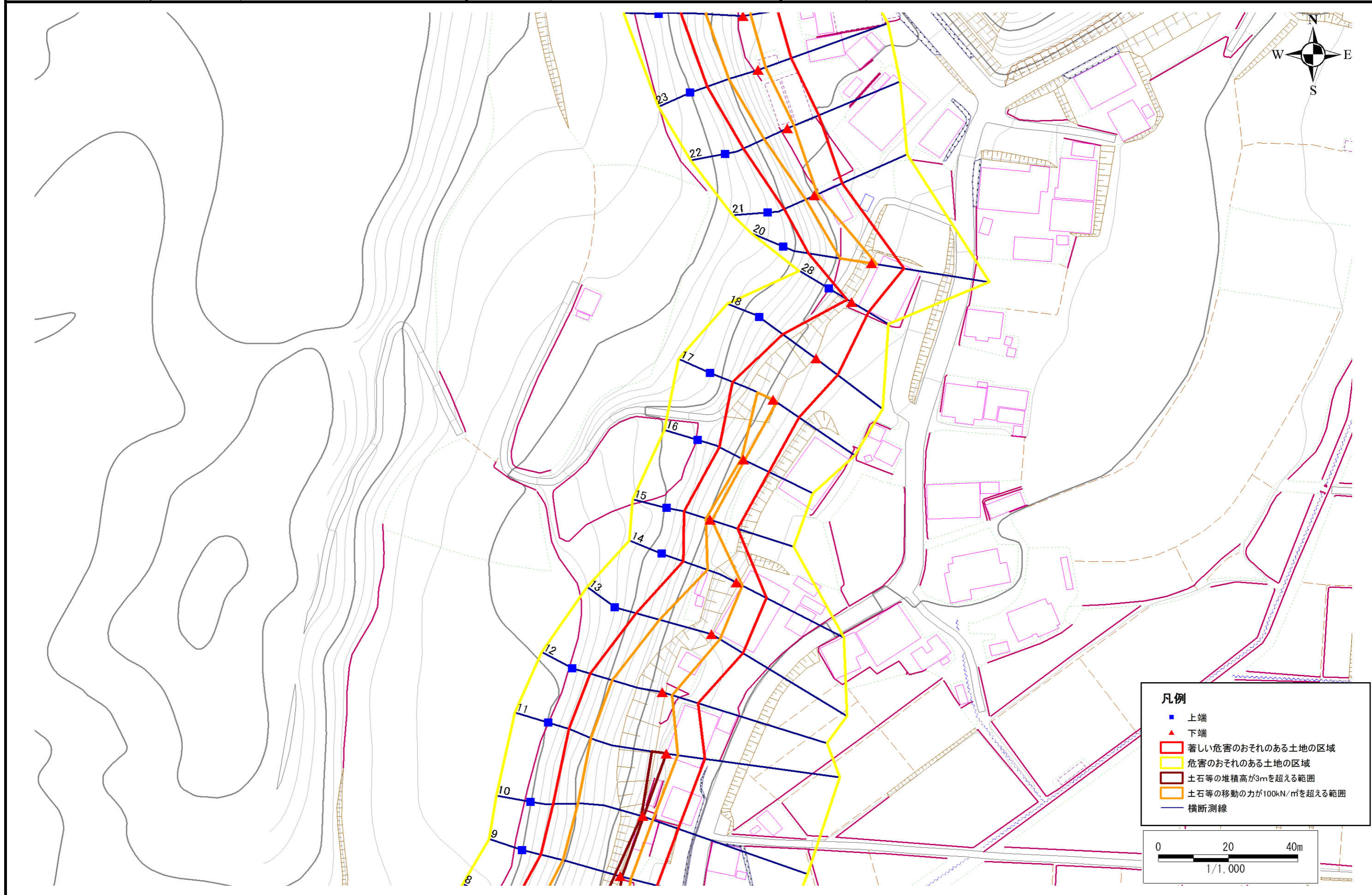
019A0707

箇所名

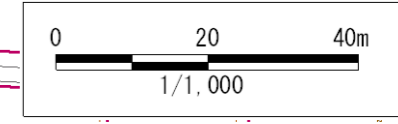
小原木

所在地

二戸市安比字小原木



- 凡例**
- 上端
 - ▲ 下端
 - ▭ 著しい危害のおそれのある土地の区域
 - ▭ 危害のおそれのある土地の区域
 - ▭ 土石等の堆積高が3mを超える範囲
 - ▭ 土石等の移動の力が100kN/m²を超える範囲
 - 横断測線



急傾斜地の崩壊区域調書

様式3-1 危害のおそれのある土地、著しい危害のおそれのある土地の設定図 (3/3)

調査年度

平成16年度

急傾斜地の位置

箇所番号

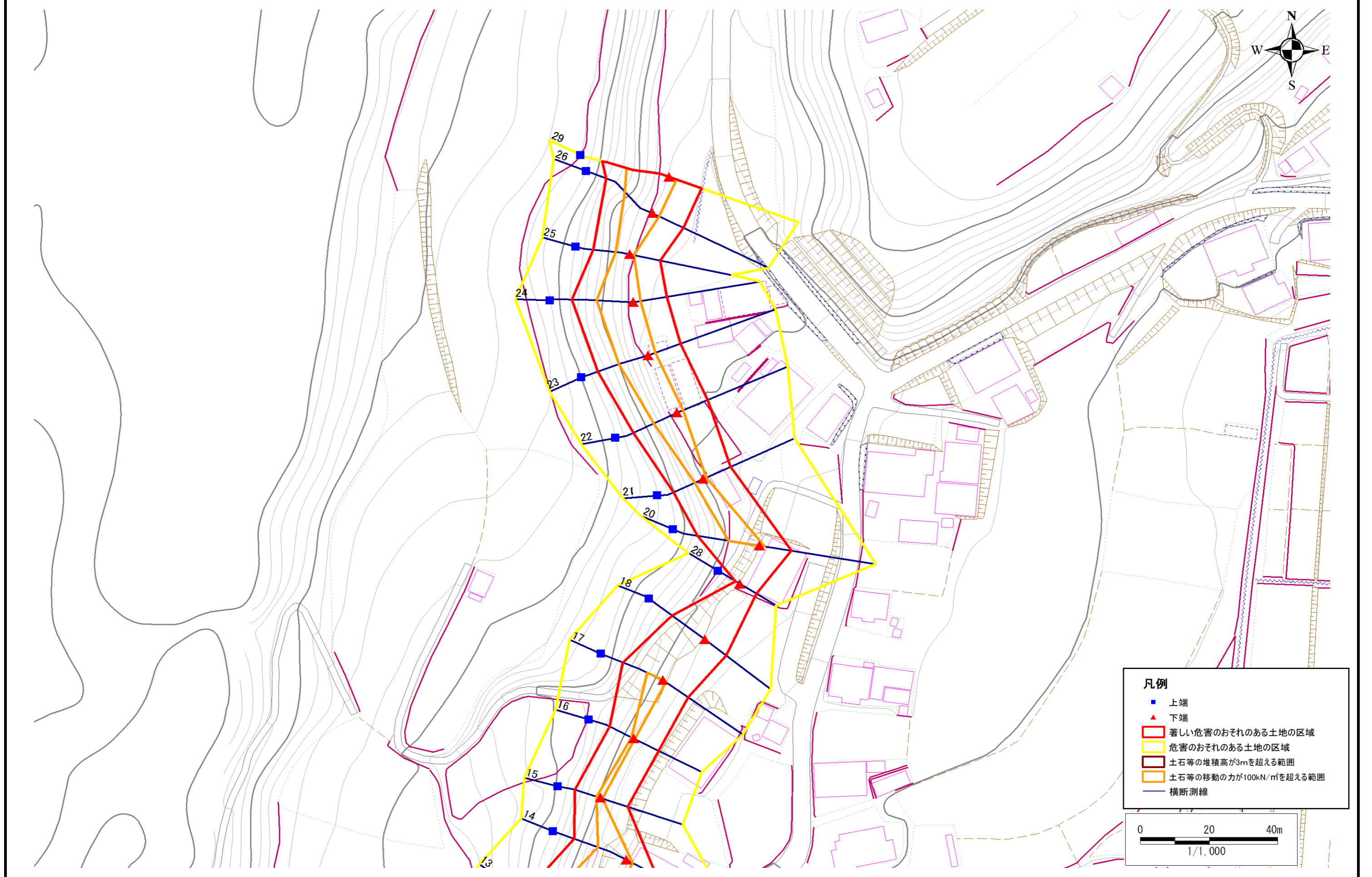
019A0707

箇所名

小原木

所在地

二戸市安比字小原木



急傾斜地の崩壊区域調書

様式3-2 建築物に作用すると想定される衝撃に関する事項(1/2)

調査年度 平成16年度

急傾斜地の位置		箇所番号 019A0707			箇所名		小原木		所在地		二戸市安比字小原木					
横断 測線 番号	急傾斜地の下端に隣接する土地								急傾斜地内							
	土石等の移動の高さと力の大きさ				土石等の堆積高さとの大きさ				土石等の移動の高さと力の大きさ				土石等の堆積高さとの大きさ			
	区分	高さ (m)	下端からの距離 (m)	力の大きさ (kN/m ²)	区分	下端からの水平 距離(m)	高さ (m)	力の大きさ (kN/m ²)	区分	高さ (m)	上端からの比高 (m)	力の大きさ (kN/m ²)	区分	上端からの比高 (m)	高さ (m)	力の大きさ (kN/m ²)
1	100kN/m ² を超える	1.00	0.00 ~ 3.68	159.65	3mを超える	0.00 ~ 0.39	3.21	17.17	100kN/m ² を超える	1.00	10.55 ~ 39.84	159.65	3mを超える	25.00 ~ 39.84	3.21	17.17
	それ以外	1.00	3.68 ~ 11.46	100.00	それ以外	0.39 ~ 11.46	3.00	16.05	それ以外	1.00	5.00 ~ 10.55	100.00	それ以外	5.00 ~ 25.00	3.00	16.05
2	100kN/m ² を超える	1.00	0.00 ~ 3.49	156.26	3mを超える	0.00 ~ 0.45	3.25	17.39	100kN/m ² を超える	1.00	10.60 ~ 32.80	156.26	3mを超える	25.00 ~ 32.80	3.25	17.39
	それ以外	1.00	3.49 ~ 11.27	100.00	それ以外	0.45 ~ 11.27	3.00	16.05	それ以外	1.00	5.00 ~ 10.60	100.00	それ以外	5.00 ~ 25.00	3.00	16.05
3	100kN/m ² を超える	1.00	0.00 ~ 3.70	159.99	3mを超える	0.00 ~ 0.45	3.25	17.38	100kN/m ² を超える	1.00	10.60 ~ 38.56	159.99	3mを超える	25.00 ~ 38.56	3.25	17.38
	それ以外	1.00	3.70 ~ 11.48	100.00	それ以外	0.45 ~ 11.48	3.00	16.05	それ以外	1.00	5.00 ~ 10.60	100.00	それ以外	5.00 ~ 25.00	3.00	16.05
4	100kN/m ² を超える	1.00	0.00 ~ 2.80	144.33	3mを超える	- ~ -	-	-	100kN/m ² を超える	1.00	10.60 ~ 25.85	144.33	3mを超える	- ~ -	-	-
	それ以外	1.00	2.80 ~ 10.59	100.00	それ以外	0.00 ~ 10.59	2.97	15.90	それ以外	1.00	5.00 ~ 10.60	100.00	それ以外	5.00 ~ 25.85	2.97	15.90
5	100kN/m ² を超える	1.00	0.00 ~ 3.21	151.25	3mを超える	0.00 ~ 0.18	3.10	16.58	100kN/m ² を超える	1.00	10.55 ~ 28.40	151.25	3mを超える	25.00 ~ 28.40	3.10	16.58
	それ以外	1.00	3.21 ~ 10.99	100.00	それ以外	0.18 ~ 10.99	3.00	16.05	それ以外	1.00	5.00 ~ 10.55	100.00	それ以外	5.00 ~ 25.00	3.00	16.05
6	100kN/m ² を超える	1.00	0.00 ~ 2.99	147.52	3mを超える	0.00 ~ 0.12	3.06	16.40	100kN/m ² を超える	1.00	10.53 ~ 26.04	147.52	3mを超える	25.00 ~ 26.04	3.06	16.40
	それ以外	1.00	2.99 ~ 10.78	100.00	それ以外	0.12 ~ 10.78	3.00	16.05	それ以外	1.00	5.00 ~ 10.53	100.00	それ以外	5.00 ~ 25.00	3.00	16.05
7	100kN/m ² を超える	1.00	0.00 ~ 3.42	154.99	3mを超える	0.00 ~ 0.50	3.28	17.56	100kN/m ² を超える	1.00	10.66 ~ 31.02	154.99	3mを超える	25.00 ~ 31.02	3.28	17.56
	それ以外	1.00	3.42 ~ 11.20	100.00	それ以外	0.50 ~ 11.20	3.00	16.05	それ以外	1.00	5.00 ~ 10.66	100.00	それ以外	5.00 ~ 25.00	3.00	16.05
8	100kN/m ² を超える	1.00	0.00 ~ 3.39	154.48	3mを超える	0.00 ~ 0.55	3.31	17.70	100kN/m ² を超える	1.00	10.73 ~ 30.39	154.48	3mを超える	25.00 ~ 30.39	3.31	17.70
	それ以外	1.00	3.39 ~ 11.17	100.00	それ以外	0.55 ~ 11.17	3.00	16.05	それ以外	1.00	5.00 ~ 10.73	100.00	それ以外	5.00 ~ 25.00	3.00	16.05
9	100kN/m ² を超える	1.00	0.00 ~ 3.07	148.81	3mを超える	0.00 ~ 0.44	3.26	17.46	100kN/m ² を超える	1.00	10.96 ~ 26.33	148.81	3mを超える	25.00 ~ 26.33	3.26	17.46
	それ以外	1.00	3.07 ~ 10.85	100.00	それ以外	0.44 ~ 10.85	3.00	16.05	それ以外	1.00	5.00 ~ 10.96	100.00	それ以外	5.00 ~ 25.00	3.00	16.05
10	100kN/m ² を超える	1.00	0.00 ~ 2.91	146.22	3mを超える	0.00 ~ 0.11	3.06	16.36	100kN/m ² を超える	1.00	10.53 ~ 25.27	146.22	3mを超える	25.00 ~ 25.27	3.06	16.36
	それ以外	1.00	2.91 ~ 10.70	100.00	それ以外	0.11 ~ 10.70	3.00	16.05	それ以外	1.00	5.00 ~ 10.53	100.00	それ以外	5.00 ~ 25.00	3.00	16.05
11	100kN/m ² を超える	1.00	0.00 ~ 3.21	151.27	3mを超える	0.00 ~ 0.19	3.10	16.61	100kN/m ² を超える	1.00	10.56 ~ 28.33	151.27	3mを超える	25.00 ~ 28.33	3.10	16.61
	それ以外	1.00	3.21 ~ 10.99	100.00	それ以外	0.19 ~ 10.99	3.00	16.05	それ以外	1.00	5.00 ~ 10.56	100.00	それ以外	5.00 ~ 25.00	3.00	16.05
12	100kN/m ² を超える	1.00	0.00 ~ 2.88	145.58	3mを超える	- ~ -	-	-	100kN/m ² を超える	1.00	11.09 ~ 24.71	145.58	3mを超える	- ~ -	-	-
	それ以外	1.00	2.88 ~ 10.66	100.00	それ以外	0.00 ~ 10.66	2.93	15.66	それ以外	1.00	5.00 ~ 11.09	100.00	それ以外	5.00 ~ 24.71	2.93	15.66
13	100kN/m ² を超える	1.00	0.00 ~ 2.70	142.60	3mを超える	- ~ -	-	-	100kN/m ² を超える	1.00	10.54 ~ 22.81	142.60	3mを超える	- ~ -	-	-
	それ以外	1.00	2.70 ~ 10.49	100.00	それ以外	0.00 ~ 10.49	2.74	14.67	それ以外	1.00	5.00 ~ 10.54	100.00	それ以外	5.00 ~ 22.81	2.74	14.67
14	100kN/m ² を超える	1.00	0.00 ~ 1.85	128.41	3mを超える	- ~ -	-	-	100kN/m ² を超える	1.00	10.54 ~ 17.36	128.41	3mを超える	- ~ -	-	-
	それ以外	1.00	1.85 ~ 9.63	100.00	それ以外	0.00 ~ 9.63	2.35	12.58	それ以外	1.00	5.00 ~ 10.54	100.00	それ以外	5.00 ~ 17.36	2.35	12.58
15	100kN/m ² を超える	1.00	0.00 ~ 0.40	105.92	3mを超える	- ~ -	-	-	100kN/m ² を超える	1.00	11.38 ~ 12.53	105.92	3mを超える	- ~ -	-	-
	それ以外	1.00	0.40 ~ 8.19	100.00	それ以外	0.00 ~ 8.19	2.41	12.87	それ以外	1.00	5.00 ~ 11.38	100.00	それ以外	5.00 ~ 12.53	2.41	12.87

急傾斜地の崩壊区域調書

様式3-2 建築物に作用すると想定される衝撃に関する事項 (2/2)

調査年度 平成16年度

急傾斜地の位置		箇所番号 019A0707			箇所名 小原木				所在地 二戸市安比字小原木		調査年度 平成16年度					
横断 測線 番号	急傾斜地の下端に隣接する土地								急傾斜地内							
	土石等の移動の高さと力の大きさ				土石等の堆積高さとの大きさ				土石等の移動の高さと力の大きさ				土石等の堆積高さとの大きさ			
	区分	高さ (m)	下端からの距離 (m)	力の大きさ (kN/m ²)	区分	下端からの水平 距離(m)	高さ (m)	力の大きさ (kN/m ²)	区分	高さ (m)	上端からの比高 (m)	力の大きさ (kN/m ²)	区分	上端からの比高 (m)	高さ (m)	力の大きさ (kN/m ²)
16	100kN/m ² を超える	1.00	0.00 ~ 0.19	102.77	3mを超える	- ~ -	-	-	100kN/m ² を超える	1.00	10.53 ~ 11.03	102.77	3mを超える	- ~ -	-	-
	それ以外	1.00	0.19 ~ 7.97	100.00	それ以外	0.00 ~ 7.97	2.18	11.68	それ以外	1.00	5.00 ~ 10.53	100.00	それ以外	5.00 ~ 11.03	2.18	11.68
17	100kN/m ² を超える	1.00	0.00 ~ 1.10	116.62	3mを超える	- ~ -	-	-	100kN/m ² を超える	1.00	10.61 ~ 14.20	116.62	3mを超える	- ~ -	-	-
	それ以外	1.00	1.10 ~ 8.89	100.00	それ以外	0.00 ~ 8.89	2.13	11.38	それ以外	1.00	5.00 ~ 10.61	100.00	それ以外	5.00 ~ 14.20	2.13	11.38
18	100kN/m ² を超える	-	- ~ -	-	3mを超える	- ~ -	-	-	100kN/m ² を超える	-	- ~ -	-	3mを超える	- ~ -	-	-
	それ以外	1.00	0.00 ~ 7.74	99.41	それ以外	0.00 ~ 7.74	1.95	10.46	それ以外	1.00	5.00 ~ 12.05	99.41	それ以外	5.00 ~ 12.05	1.95	10.46
20	100kN/m ² を超える	1.00	0.00 ~ 1.47	122.43	3mを超える	- ~ -	-	-	100kN/m ² を超える	1.00	11.01 ~ 17.04	122.43	3mを超える	- ~ -	-	-
	それ以外	1.00	1.47 ~ 9.26	100.00	それ以外	0.00 ~ 9.26	2.22	11.90	それ以外	1.00	5.00 ~ 11.01	100.00	それ以外	5.00 ~ 17.04	2.22	11.90
21	100kN/m ² を超える	1.00	0.00 ~ 0.87	112.95	3mを超える	- ~ -	-	-	100kN/m ² を超える	1.00	11.79 ~ 14.57	112.95	3mを超える	- ~ -	-	-
	それ以外	1.00	0.87 ~ 8.65	100.00	それ以外	0.00 ~ 8.65	2.45	13.13	それ以外	1.00	5.00 ~ 11.79	100.00	それ以外	5.00 ~ 14.57	2.45	13.13
22	100kN/m ² を超える	1.00	0.00 ~ 1.86	128.54	3mを超える	- ~ -	-	-	100kN/m ² を超える	1.00	10.90 ~ 17.48	128.54	3mを超える	- ~ -	-	-
	それ以外	1.00	1.86 ~ 9.64	100.00	それ以外	0.00 ~ 9.64	2.53	13.54	それ以外	1.00	5.00 ~ 10.90	100.00	それ以外	5.00 ~ 17.48	2.53	13.54
23	100kN/m ² を超える	1.00	0.00 ~ 2.14	133.21	3mを超える	- ~ -	-	-	100kN/m ² を超える	1.00	11.32 ~ 19.73	133.21	3mを超える	- ~ -	-	-
	それ以外	1.00	2.14 ~ 9.93	100.00	それ以外	0.00 ~ 9.93	2.60	13.93	それ以外	1.00	5.00 ~ 11.32	100.00	それ以外	5.00 ~ 19.73	2.60	13.93
24	100kN/m ² を超える	1.00	0.00 ~ 2.11	132.65	3mを超える	- ~ -	-	-	100kN/m ² を超える	1.00	10.53 ~ 18.68	132.65	3mを超える	- ~ -	-	-
	それ以外	1.00	2.11 ~ 9.89	100.00	それ以外	0.00 ~ 9.89	2.38	12.71	それ以外	1.00	5.00 ~ 10.53	100.00	それ以外	5.00 ~ 18.68	2.38	12.71
25	100kN/m ² を超える	1.00	0.00 ~ 1.18	117.87	3mを超える	- ~ -	-	-	100kN/m ² を超える	1.00	11.21 ~ 14.99	117.87	3mを超える	- ~ -	-	-
	それ以外	1.00	1.18 ~ 8.97	100.00	それ以外	0.00 ~ 8.97	2.38	12.74	それ以外	1.00	5.00 ~ 11.21	100.00	それ以外	5.00 ~ 14.99	2.38	12.74
26	100kN/m ² を超える	1.00	0.00 ~ 2.15	133.28	3mを超える	- ~ -	-	-	100kN/m ² を超える	1.00	10.54 ~ 18.77	133.28	3mを超える	- ~ -	-	-
	それ以外	1.00	2.15 ~ 9.93	100.00	それ以外	0.00 ~ 9.93	2.40	12.86	それ以外	1.00	5.00 ~ 10.54	100.00	それ以外	5.00 ~ 18.77	2.40	12.86
28	100kN/m ² を超える	-	- ~ -	-	3mを超える	- ~ -	-	-	100kN/m ² を超える	-	- ~ -	-	3mを超える	- ~ -	-	-
	それ以外	1.00	0.00 ~ 5.50	68.60	それ以外	0.00 ~ 5.50	1.81	9.69	それ以外	1.00	5.00 ~ 6.10	68.60	それ以外	5.00 ~ 6.10	1.81	9.69
29	100kN/m ² を超える	1.00	0.00 ~ 2.25	135.01	3mを超える	- ~ -	-	-	100kN/m ² を超える	1.00	10.55 ~ 19.94	135.01	3mを超える	- ~ -	-	-
	それ以外	1.00	2.25 ~ 10.03	100.00	それ以外	0.00 ~ 10.03	2.34	12.53	それ以外	1.00	5.00 ~ 10.55	100.00	それ以外	5.00 ~ 19.94	2.34	12.53
	100kN/m ² を超える		~		3mを超える	~			100kN/m ² を超える		~		3mを超える	~		
	それ以外		~		それ以外	~			それ以外		~		それ以外	~		
	100kN/m ² を超える		~		3mを超える	~			100kN/m ² を超える		~		3mを超える	~		
	それ以外		~		それ以外	~			それ以外		~		それ以外	~		
	100kN/m ² を超える		~		3mを超える	~			100kN/m ² を超える		~		3mを超える	~		
	それ以外		~		それ以外	~			それ以外		~		それ以外	~		