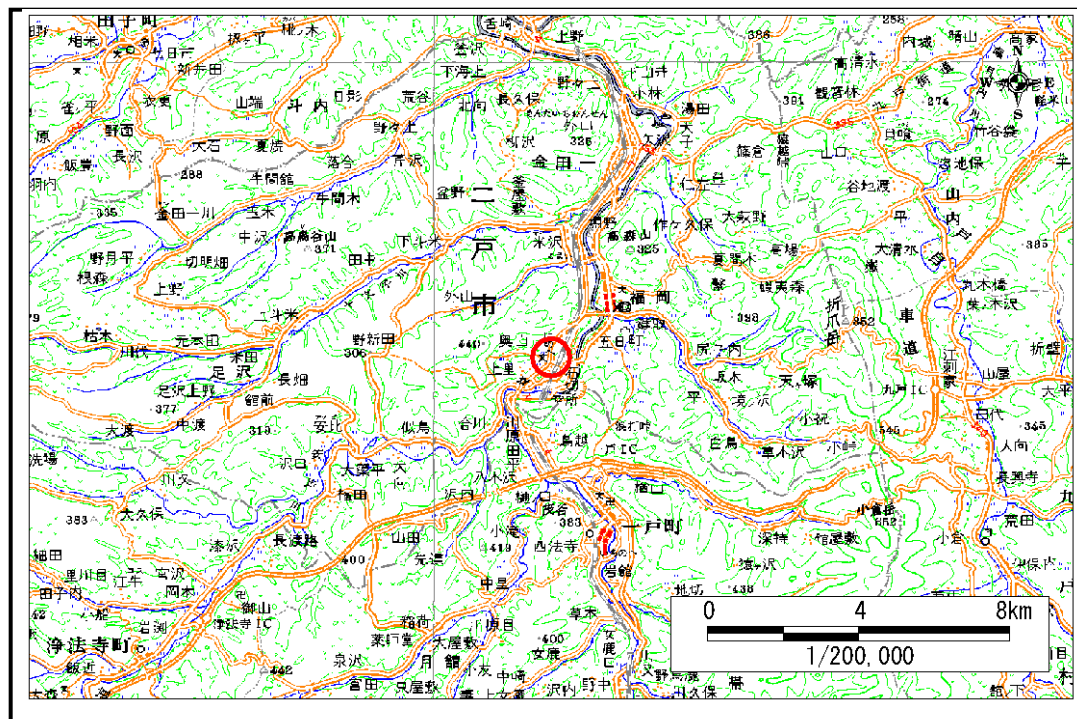


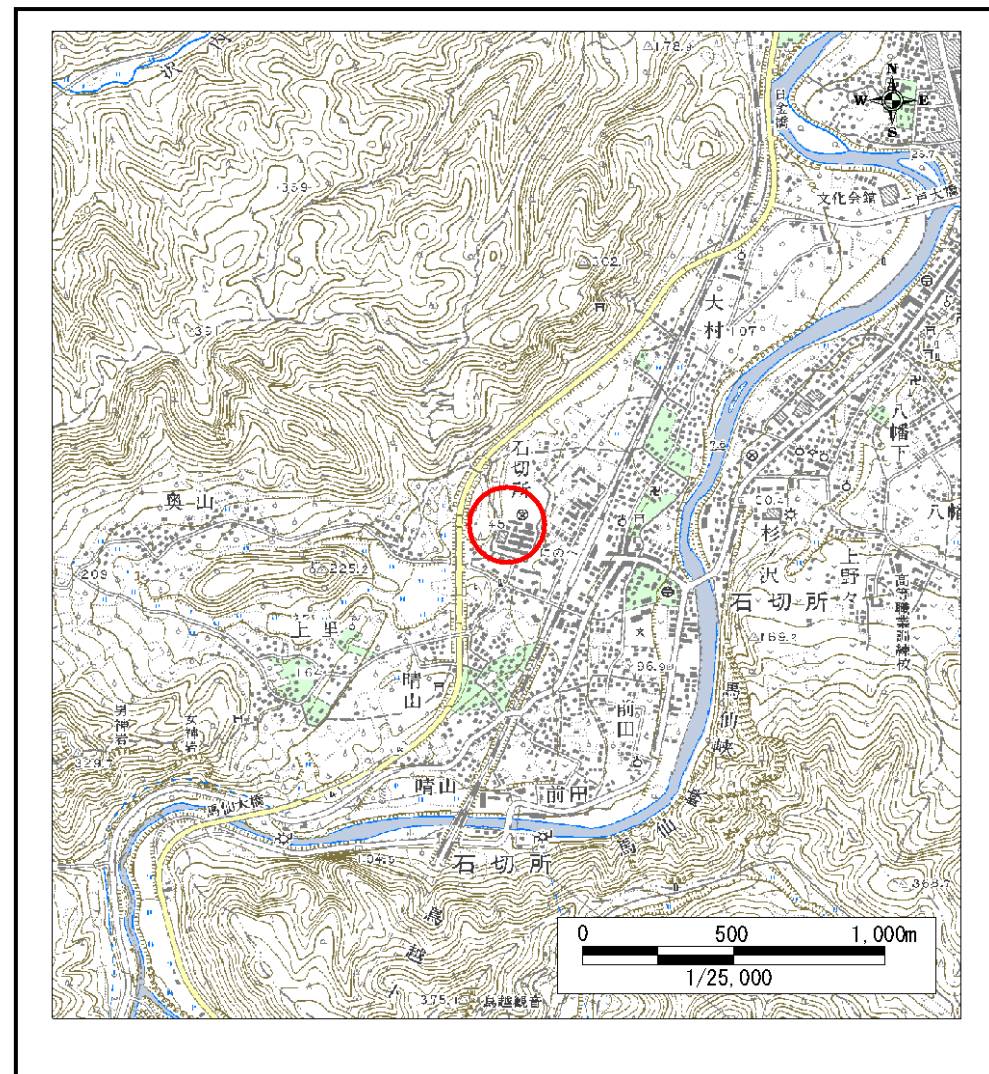
土砂災害防止に関する基礎調査(急傾斜地の崩壊)

表紙 概況、位置図

自然現象の種類	急傾斜地の崩壊
箇所番号	011D0108
箇所名	工業高校
所在地	二戸市石切所字火行塚
調査機関	二戸地方振興局



概況図 (S=1:200,000)



位置図 (S=1:25,000)

岩手県

急傾斜地の崩壊区域調書

様式3-1 危害のおそれのある土地、著しい危害のおそれのある土地の設定図

調査年度

平成16年度

急傾斜地の位置

箇所番号

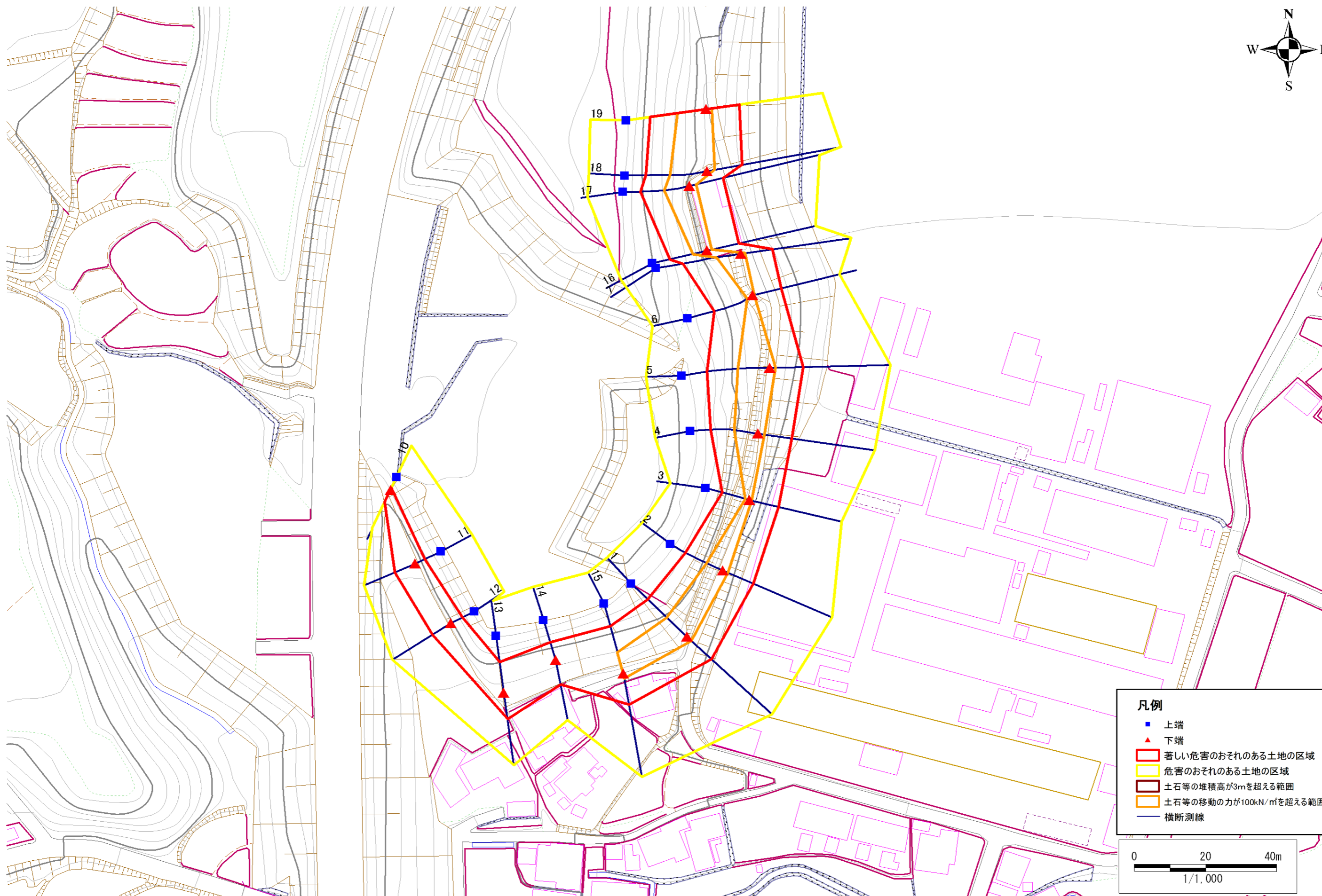
011D0108

箇所名

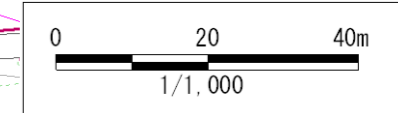
工業高校

所在地

二戸市石切所字火行塚



- 凡例**
- 上端
 - ▲ 下端
 - 著しい危害のおそれのある土地の区域
 - 危害のおそれのある土地の区域
 - 土石等の堆積高が3mを超える範囲
 - 土石等の移動の力が100kN/m²を超える範囲
 - 横断測線



急傾斜地の崩壊区域調書

様式3-2 建築物に作用すると想定される衝撃に関する事項(1/2)

調査年度 平成16年度

急傾斜地の位置		箇所番号			箇所名		工業高校		所在地		二戸市石切所字火行塚					
急傾斜地の下端に隣接する土地										急傾斜地内						
横断 測線 番号	土石等の移動の高さと力の大きさ				土石等の堆積高さとの大きさ				土石等の移動の高さと力の大きさ				土石等の堆積高さとの大きさ			
	区分	高さ (m)	下端からの距離 (m)	力の大きさ (kN/m ²)	区分	下端からの水平 距離(m)	高さ (m)	力の大きさ (kN/m ²)	区分	高さ (m)	上端からの比高 (m)	力の大きさ (kN/m ²)	区分	上端からの比高 (m)	高さ (m)	力の大きさ (kN/m ²)
1	100kN/m ² を超える	1.00	0.00 ~ 1.64	125.11	3mを超える	- ~ -	-	-	100kN/m ² を超える	1.00	10.56 ~ 16.40	125.11	3mを超える	- ~ -	-	-
	それ以外	1.00	1.64 ~ 9.43	100.00	それ以外	0.00 ~ 9.43	2.34	12.51	それ以外	1.00	5.00 ~ 10.56	100.00	それ以外	5.00 ~ 16.40	2.34	12.51
2	100kN/m ² を超える	1.00	0.00 ~ 1.43	121.68	3mを超える	- ~ -	-	-	100kN/m ² を超える	1.00	11.69 ~ 16.70	121.68	3mを超える	- ~ -	-	-
	それ以外	1.00	1.43 ~ 9.21	100.00	それ以外	0.00 ~ 9.21	2.65	14.20	それ以外	1.00	5.00 ~ 11.69	100.00	それ以外	5.00 ~ 16.70	2.65	14.20
3	100kN/m ² を超える	1.00	0.00 ~ 0.42	106.21	3mを超える	- ~ -	-	-	100kN/m ² を超える	1.00	11.92 ~ 13.20	106.21	3mを超える	- ~ -	-	-
	それ以外	1.00	0.42 ~ 8.21	100.00	それ以外	0.00 ~ 8.21	2.47	13.21	それ以外	1.00	5.00 ~ 11.92	100.00	それ以外	5.00 ~ 13.20	2.47	13.21
4	100kN/m ² を超える	1.00	0.00 ~ 1.70	126.00	3mを超える	- ~ -	-	-	100kN/m ² を超える	1.00	10.73 ~ 16.50	126.00	3mを超える	- ~ -	-	-
	それ以外	1.00	1.70 ~ 9.48	100.00	それ以外	0.00 ~ 9.48	2.49	13.32	それ以外	1.00	5.00 ~ 10.73	100.00	それ以外	5.00 ~ 16.50	2.49	13.32
5	100kN/m ² を超える	1.00	0.00 ~ 1.53	123.31	3mを超える	- ~ -	-	-	100kN/m ² を超える	1.00	10.86 ~ 16.90	123.31	3mを超える	- ~ -	-	-
	それ以外	1.00	1.53 ~ 9.31	100.00	それ以外	0.00 ~ 9.31	2.25	12.03	それ以外	1.00	5.00 ~ 10.86	100.00	それ以外	5.00 ~ 16.90	2.25	12.03
6	100kN/m ² を超える	1.00	0.00 ~ 0.33	104.83	3mを超える	- ~ -	-	-	100kN/m ² を超える	1.00	11.36 ~ 12.47	104.83	3mを超える	- ~ -	-	-
	それ以外	1.00	0.33 ~ 8.11	100.00	それ以外	0.00 ~ 8.11	2.01	10.76	それ以外	1.00	5.00 ~ 11.36	100.00	それ以外	5.00 ~ 12.47	2.01	10.76
7	100kN/m ² を超える	1.00	0.00 ~ 1.12	116.95	3mを超える	- ~ -	-	-	100kN/m ² を超える	1.00	11.20 ~ 15.61	116.95	3mを超える	- ~ -	-	-
	それ以外	1.00	1.12 ~ 8.91	100.00	それ以外	0.00 ~ 8.91	2.20	11.78	それ以外	1.00	5.00 ~ 11.20	100.00	それ以外	5.00 ~ 15.61	2.20	11.78
10	100kN/m ² を超える	-	- ~ -	-	3mを超える	- ~ -	-	-	100kN/m ² を超える	-	- ~ -	-	3mを超える	- ~ -	-	-
	それ以外	1.00	0.00 ~ 3.72	46.85	それ以外	0.00 ~ 3.72	2.29	12.26	それ以外	1.00	5.00 ~ 6.01	46.85	それ以外	5.00 ~ 6.01	2.29	12.26
11	100kN/m ² を超える	-	- ~ -	-	3mを超える	- ~ -	-	-	100kN/m ² を超える	-	- ~ -	-	3mを超える	- ~ -	-	-
	それ以外	1.00	0.00 ~ 6.16	77.27	それ以外	0.00 ~ 6.16	1.96	10.49	それ以外	1.00	5.00 ~ 7.81	77.27	それ以外	5.00 ~ 7.81	1.96	10.49
12	100kN/m ² を超える	-	- ~ -	-	3mを超える	- ~ -	-	-	100kN/m ² を超える	-	- ~ -	-	3mを超える	- ~ -	-	-
	それ以外	1.00	0.00 ~ 5.98	74.90	それ以外	0.00 ~ 5.98	2.19	11.72	それ以外	1.00	5.00 ~ 9.69	74.90	それ以外	5.00 ~ 9.69	2.19	11.72
13	100kN/m ² を超える	-	- ~ -	-	3mを超える	- ~ -	-	-	100kN/m ² を超える	-	- ~ -	-	3mを超える	- ~ -	-	-
	それ以外	1.00	0.00 ~ 7.51	96.06	それ以外	0.00 ~ 7.51	2.01	10.73	それ以外	1.00	5.00 ~ 10.59	96.06	それ以外	5.00 ~ 10.59	2.01	10.73
14	100kN/m ² を超える	-	- ~ -	-	3mを超える	- ~ -	-	-	100kN/m ² を超える	-	- ~ -	-	3mを超える	- ~ -	-	-
	それ以外	1.00	0.00 ~ 7.03	89.17	それ以外	0.00 ~ 7.03	1.72	9.21	それ以外	1.00	5.00 ~ 8.80	89.17	それ以外	5.00 ~ 8.80	1.72	9.21
15	100kN/m ² を超える	1.00	0.00 ~ 1.33	120.23	3mを超える	- ~ -	-	-	100kN/m ² を超える	1.00	10.62 ~ 15.20	120.23	3mを超える	- ~ -	-	-
	それ以外	1.00	1.33 ~ 9.12	100.00	それ以外	0.00 ~ 9.12	2.31	12.34	それ以外	1.00	5.00 ~ 10.62	100.00	それ以外	5.00 ~ 15.20	2.31	12.34
16	100kN/m ² を超える	1.00	0.00 ~ 1.22	118.39	3mを超える	- ~ -	-	-	100kN/m ² を超える	1.00	11.52 ~ 15.56	118.39	3mを超える	- ~ -	-	-
	それ以外	1.00	1.22 ~ 9.00	100.00	それ以外	0.00 ~ 9.00	2.63	14.08	それ以外	1.00	5.00 ~ 11.52	100.00	それ以外	5.00 ~ 15.56	2.63	14.08
17	100kN/m ² を超える	1.00	0.00 ~ 1.86	128.60	3mを超える	- ~ -	-	-	100kN/m ² を超える	1.00	11.64 ~ 18.75	128.60	3mを超える	- ~ -	-	-
	それ以外	1.00	1.86 ~ 9.64	100.00	それ以外	0.00 ~ 9.64	2.65	14.17	それ以外	1.00	5.00 ~ 11.64	100.00	それ以外	5.00 ~ 18.75	2.65	14.17

急傾斜地の崩壊区域調書

様式3-2 建築物に作用すると想定される衝撃に関する事項 (2/2)

調査年度

平成16年度

急傾斜地の位置		箇所番号			箇所名		工業高校		所在地		二戸市石切所字火行塚					
急傾斜地の下端に隣接する土地										急傾斜地内						
横断 測線 番号	土石等の移動の高さと力の大きさ				土石等の堆積高さとの大きさ				土石等の移動の高さと力の大きさ				土石等の堆積高さとの大きさ			
	区分	高さ (m)	下端からの距離 (m)	力の大きさ (kN/m ²)	区分	下端からの水平 距離(m)	高さ (m)	力の大きさ (kN/m ²)	区分	高さ (m)	上端からの比高 (m)	力の大きさ (kN/m ²)	区分	上端からの比高 (m)	高さ (m)	力の大きさ (kN/m ²)
18	100kN/m ² を超える	1.00	0.00 ~ 2.22	134.54	3mを超える	- ~ -	-	-	100kN/m ² を超える	1.00	10.60 ~ 19.15	134.54	3mを超える	- ~ -	-	-
	それ以外	1.00	2.22 ~ 10.01	100.00	それ以外	0.00 ~ 10.01	2.44	13.07	それ以外	1.00	5.00 ~ 10.60	100.00	それ以外	5.00 ~ 19.15	2.44	13.07
19	100kN/m ² を超える	1.00	0.00 ~ 1.62	124.73	3mを超える	- ~ -	-	-	100kN/m ² を超える	1.00	10.60 ~ 16.49	124.73	3mを超える	- ~ -	-	-
	それ以外	1.00	1.62 ~ 9.40	100.00	それ以外	0.00 ~ 9.40	2.31	12.37	それ以外	1.00	5.00 ~ 10.60	100.00	それ以外	5.00 ~ 16.49	2.31	12.37
	100kN/m ² を超える		~		3mを超える	~			100kN/m ² を超える		~		3mを超える	~		
	それ以外		~		それ以外	~			それ以外		~		それ以外	~		
	100kN/m ² を超える		~		3mを超える	~			100kN/m ² を超える		~		3mを超える	~		
	それ以外		~		それ以外	~			それ以外		~		それ以外	~		
	100kN/m ² を超える		~		3mを超える	~			100kN/m ² を超える		~		3mを超える	~		
	それ以外		~		それ以外	~			それ以外		~		それ以外	~		
	100kN/m ² を超える		~		3mを超える	~			100kN/m ² を超える		~		3mを超える	~		
	それ以外		~		それ以外	~			それ以外		~		それ以外	~		
	100kN/m ² を超える		~		3mを超える	~			100kN/m ² を超える		~		3mを超える	~		
	それ以外		~		それ以外	~			それ以外		~		それ以外	~		
	100kN/m ² を超える		~		3mを超える	~			100kN/m ² を超える		~		3mを超える	~		
	それ以外		~		それ以外	~			それ以外		~		それ以外	~		
	100kN/m ² を超える		~		3mを超える	~			100kN/m ² を超える		~		3mを超える	~		
	それ以外		~		それ以外	~			それ以外		~		それ以外	~		
	100kN/m ² を超える		~		3mを超える	~			100kN/m ² を超える		~		3mを超える	~		
	それ以外		~		それ以外	~			それ以外		~		それ以外	~		
	100kN/m ² を超える		~		3mを超える	~			100kN/m ² を超える		~		3mを超える	~		
	それ以外		~		それ以外	~			それ以外		~		それ以外	~		