

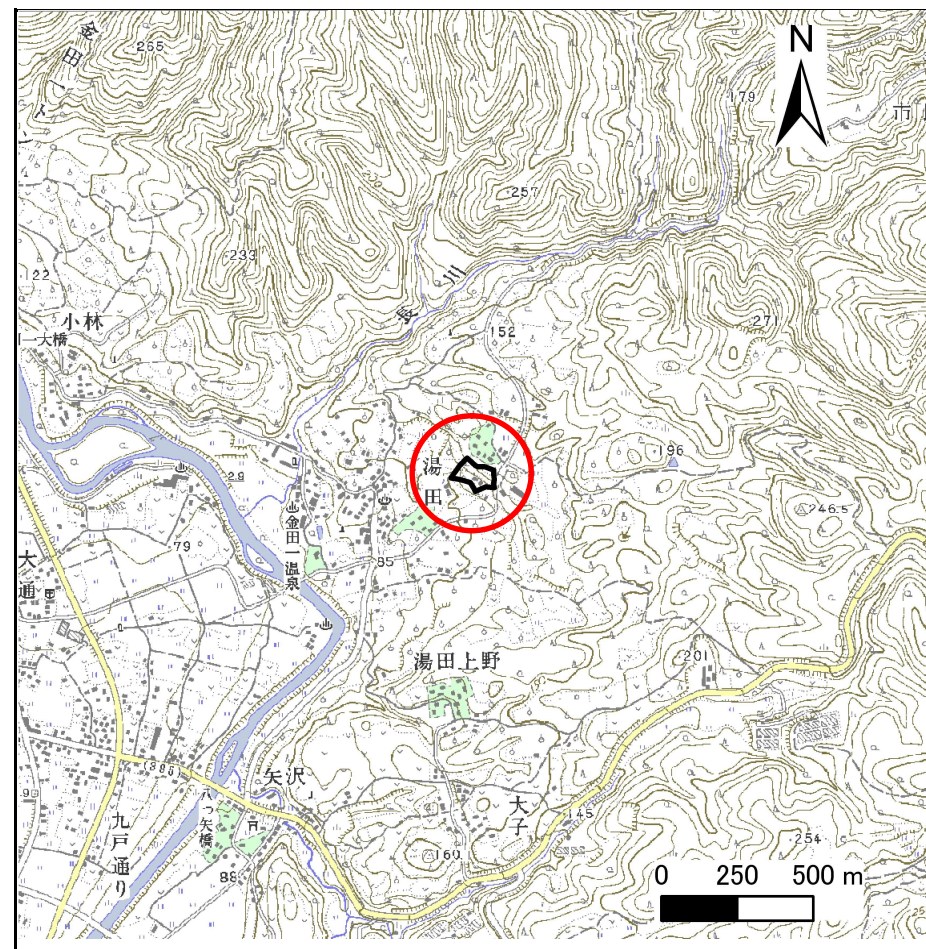
土砂災害防止に関する基礎調査(急傾斜地の崩壊)

表紙 概況、位置図

自然現象の種類	急傾斜地の崩壊
箇所番号	011D0104
箇所名	観山荘
所在地	二戸市金田一字大沼
調査機関	二戸地方振興局



概況図 (S=1:200,000)



位置図 (S=1:25,000)

岩手県

急傾斜地の崩壊区域調書

様式3-1 危害のおそれのある土地、著しい危害のおそれのある土地の設定図（全体図）

調査年度

平成18年度

急傾斜地の位置

箇所番号

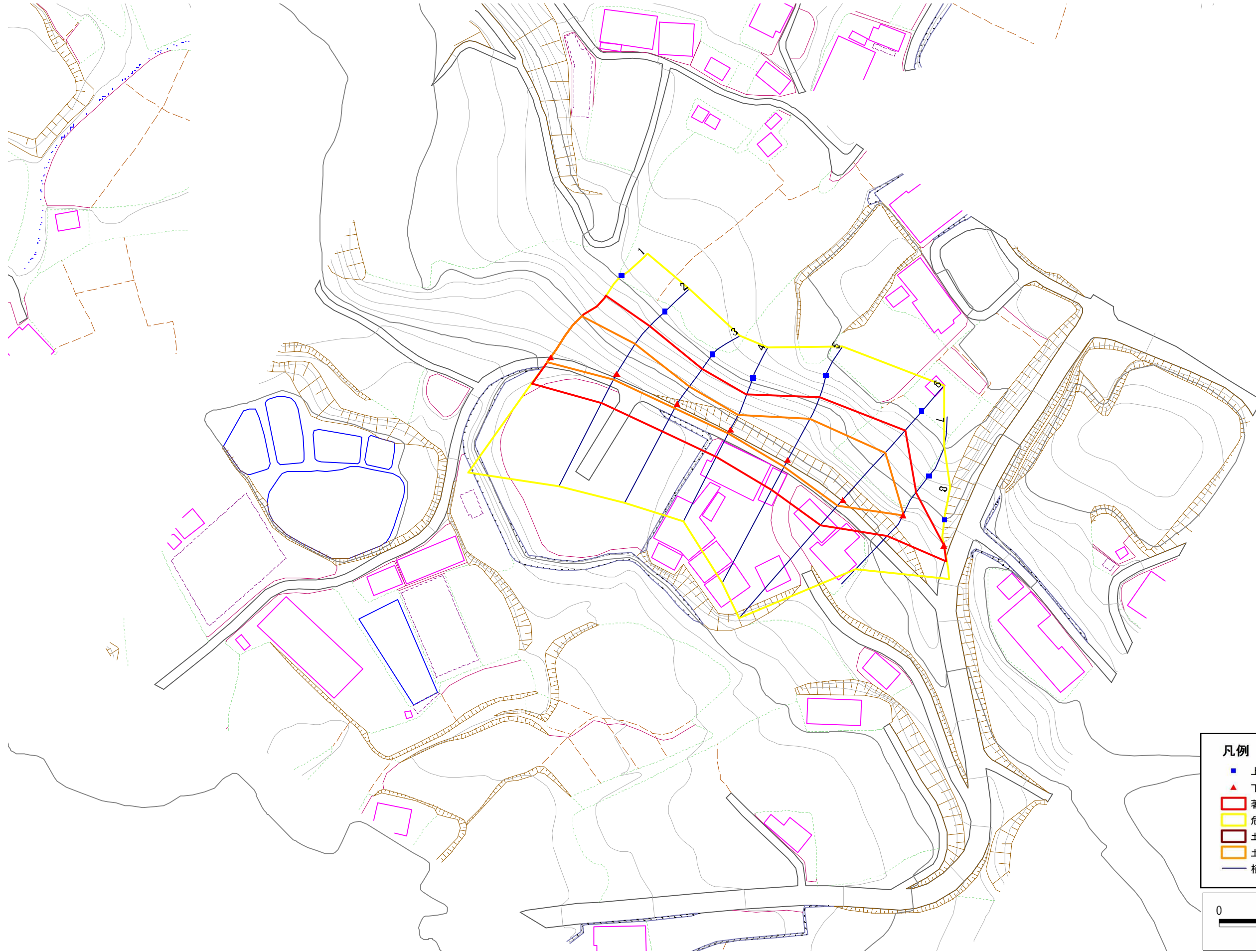
011D0104

箇所名

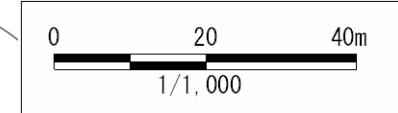
観山荘

所在地

二戸市金田一字大沼



- 凡例**
- 上端
 - ▲ 下端
 - 著しい危害のおそれのある土地の区域
 - 危害のおそれのある土地の区域
 - 土石等の堆積高が3mを超える範囲
 - 土石等の移動の力が100kN/m²を超える範囲
 - 横断測線



急傾斜地の崩壊区域調書

様式3-2 建築物に作用すると想定される衝撃に関する事項 (1/1)

調査年度 平成18年度

急傾斜地の位置		箇所番号 011D0104			箇所名 観山荘		所在地 二戸市金田一字大沼									
横断 測線 番号	急傾斜地の下端に隣接する土地								急傾斜地内							
	土石等の移動の高さと力の大きさ				土石等の堆積高さと力の大きさ				土石等の移動の高さと力の大きさ				土石等の堆積高さと力の大きさ			
	区分	高さ (m)	下端からの距離 (m)	力の大きさ (kN/m ²)	区分	下端からの水平 距離(m)	高さ (m)	力の大きさ (kN/m ²)	区分	高さ (m)	上端からの比高 (m)	力の大きさ (kN/m ²)	区分	上端からの比高 (m)	高さ (m)	力の大きさ (kN/m ²)
1	100kN/m ² を超える	1.00	0.00 ~ 1.92	129.60	3mを超える	- ~ -	-	-	100kN/m ² を超える	1.00	11.20 ~ 21.09	129.60	3mを超える	- ~ -	-	-
	それ以外	1.00	1.92 ~ 9.71	100.00	それ以外	0.00 ~ 9.71	2.51	13.43	それ以外	1.00	5.00 ~ 11.20	100.00	それ以外	5.00 ~ 21.09	2.51	13.43
2	100kN/m ² を超える	1.00	0.00 ~ 2.16	133.49	3mを超える	- ~ -	-	-	100kN/m ² を超える	1.00	10.54 ~ 18.85	133.49	3mを超える	- ~ -	-	-
	それ以外	1.00	2.16 ~ 9.94	100.00	それ以外	0.00 ~ 9.94	2.40	12.85	それ以外	1.00	5.00 ~ 10.54	100.00	それ以外	5.00 ~ 18.85	2.40	12.85
3	100kN/m ² を超える	1.00	0.00 ~ 1.66	125.35	3mを超える	- ~ -	-	-	100kN/m ² を超える	1.00	11.07 ~ 16.79	125.35	3mを超える	- ~ -	-	-
	それ以外	1.00	1.66 ~ 9.44	100.00	それ以外	0.00 ~ 9.44	2.56	13.72	それ以外	1.00	5.00 ~ 11.07	100.00	それ以外	5.00 ~ 16.79	2.56	13.72
4	100kN/m ² を超える	1.00	0.00 ~ 1.37	120.83	3mを超える	- ~ -	-	-	100kN/m ² を超える	1.00	10.95 ~ 15.38	120.83	3mを超える	- ~ -	-	-
	それ以外	1.00	1.37 ~ 9.16	100.00	それ以外	0.00 ~ 9.16	2.54	13.59	それ以外	1.00	5.00 ~ 10.95	100.00	それ以外	5.00 ~ 15.38	2.54	13.59
5	100kN/m ² を超える	1.00	0.00 ~ 2.40	137.44	3mを超える	- ~ -	-	-	100kN/m ² を超える	1.00	10.54 ~ 20.91	137.44	3mを超える	- ~ -	-	-
	それ以外	1.00	2.40 ~ 10.18	100.00	それ以外	0.00 ~ 10.18	2.68	14.34	それ以外	1.00	5.00 ~ 10.54	100.00	それ以外	5.00 ~ 20.91	2.68	14.34
6	100kN/m ² を超える	1.00	0.00 ~ 2.26	135.24	3mを超える	- ~ -	-	-	100kN/m ² を超える	1.00	11.01 ~ 23.49	135.24	3mを超える	- ~ -	-	-
	それ以外	1.00	2.26 ~ 10.05	100.00	それ以外	0.00 ~ 10.05	2.54	13.57	それ以外	1.00	5.00 ~ 11.01	100.00	それ以外	5.00 ~ 23.49	2.54	13.57
7	100kN/m ² を超える	1.00	0.00 ~ 0.13	101.90	3mを超える	- ~ -	-	-	100kN/m ² を超える	1.00	10.53 ~ 10.87	101.90	3mを超える	- ~ -	-	-
	それ以外	1.00	0.13 ~ 7.91	100.00	それ以外	0.00 ~ 7.91	2.18	11.69	それ以外	1.00	5.00 ~ 10.53	100.00	それ以外	5.00 ~ 10.87	2.18	11.69
8	100kN/m ² を超える	-	- ~ -	-	3mを超える	- ~ -	-	-	100kN/m ² を超える	-	- ~ -	-	3mを超える	- ~ -	-	-
	それ以外	1.00	0.00 ~ 4.72	58.80	それ以外	0.00 ~ 0.00	1.65	8.81	それ以外	1.00	5.00 ~ 5.00	58.80	それ以外	5.00 ~ 5.00	1.65	8.81
	100kN/m ² を超える		~		3mを超える	~			100kN/m ² を超える		~		3mを超える	~		
	それ以外		~		それ以外	~			それ以外		~		それ以外	~		
	100kN/m ² を超える		~		3mを超える	~			100kN/m ² を超える		~		3mを超える	~		
	それ以外		~		それ以外	~			それ以外		~		それ以外	~		
	100kN/m ² を超える		~		3mを超える	~			100kN/m ² を超える		~		3mを超える	~		
	それ以外		~		それ以外	~			それ以外		~		それ以外	~		
	100kN/m ² を超える		~		3mを超える	~			100kN/m ² を超える		~		3mを超える	~		
	それ以外		~		それ以外	~			それ以外		~		それ以外	~		
	100kN/m ² を超える		~		3mを超える	~			100kN/m ² を超える		~		3mを超える	~		
	それ以外		~		それ以外	~			それ以外		~		それ以外	~		