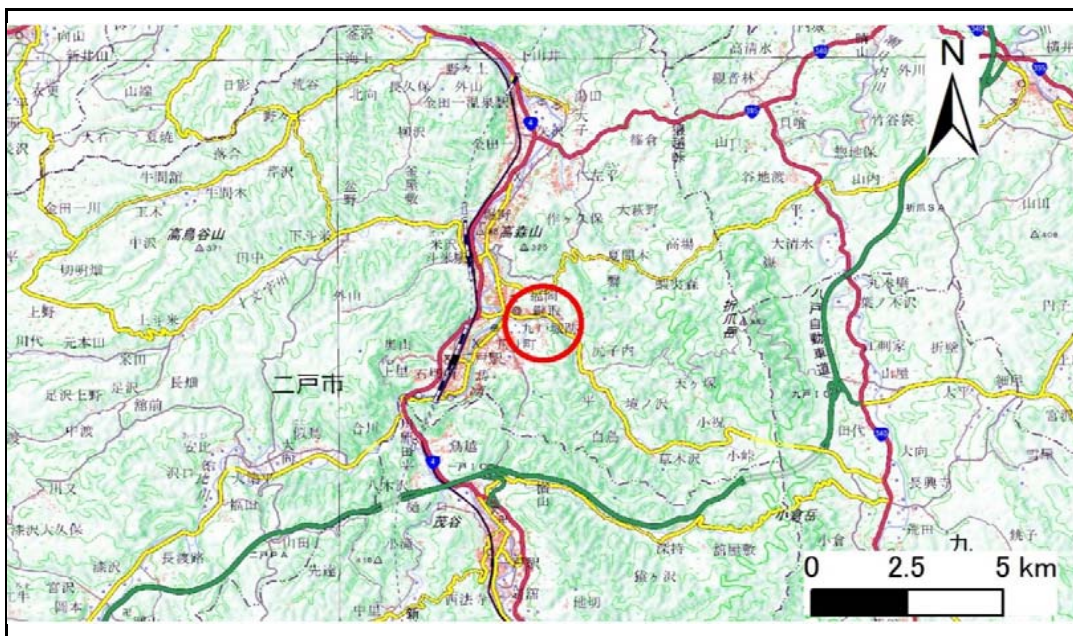


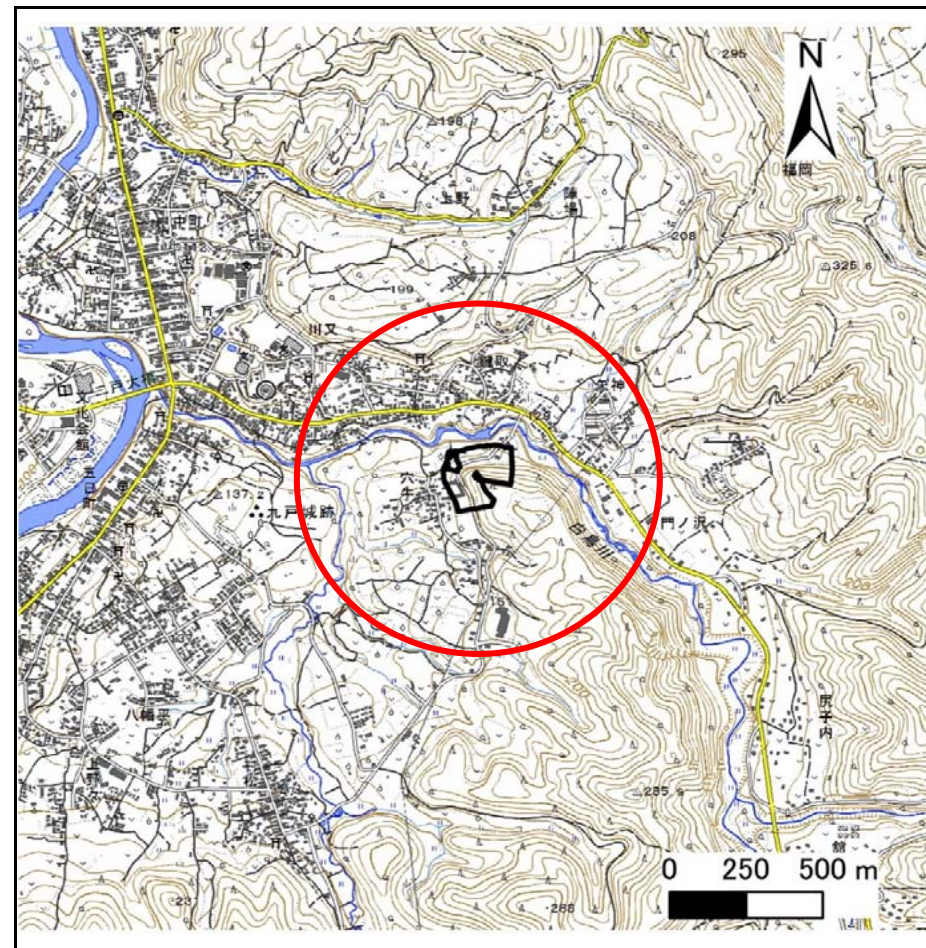
# 土砂災害防止に関する基礎調査(急傾斜地の崩壊)

表紙 概況、位置図

自然現象の種類	急傾斜地の崩壊
箇所番号	011C1014
箇所名	穴牛-2
所在地	二戸市石切所字穴牛
調査機関	県北広域振興局土木部二戸土木センター



概況図(S=1:200,000)



位置図(S=1:25,000)

国土地理院の電子地形図200000『八戸』及び電子地形図25000『陸奥福岡』を掲載

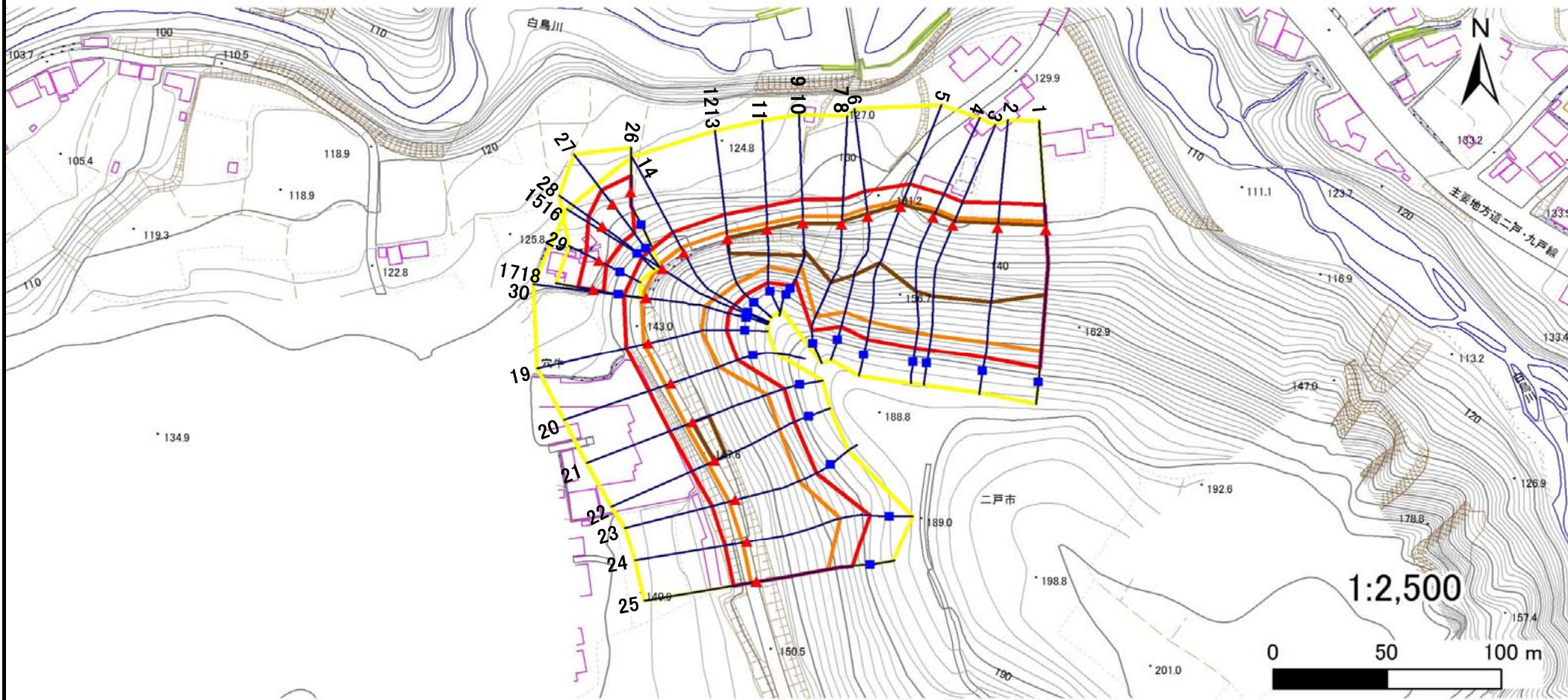
# 急傾斜地の崩壊区域調査

様式3-1 危害のおそれのある土地、著しい危害のおそれのある土地の設定図

調査年度

平成30年度

急傾斜地の位置 箇所番号 011C1014 箇所名 穴牛-2 所在地 二戸市石切所字穴牛



凡例



横断測線

危害のおそれのある土地の区域

著しい危害のおそれのある土地の区域

土石等の移動による力が $100\text{kN/m}^2$ を超える範囲

土石等の堆積高が $3\text{m}$ を超える範囲

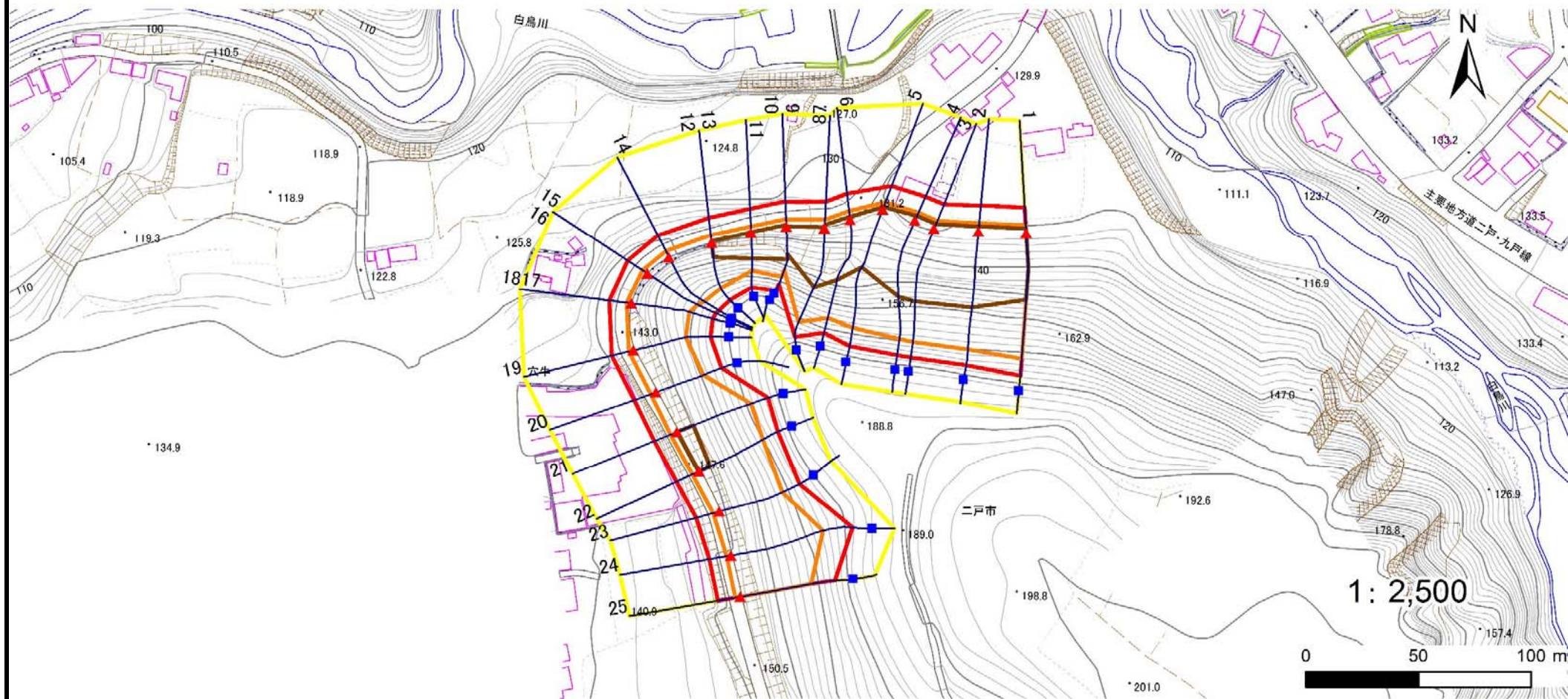
# 急傾斜地の崩壊区域調査

様式3-1 危害のおそれのある土地、著しい危害のおそれのある土地の設定図

調査年度

平成30年度

急傾斜地の位置 箇所番号 011C1014 箇所名 穴牛-2 所在地 二戸市石切所字穴牛



凡例

■ 上端  
▲ 下端

— 横断測線

— 危害のおそれのある土地の区域

— 著しい危害のおそれのある土地の区域

— 土石等の移動による力が $100\text{kN}/\text{m}^2$ を超える範囲

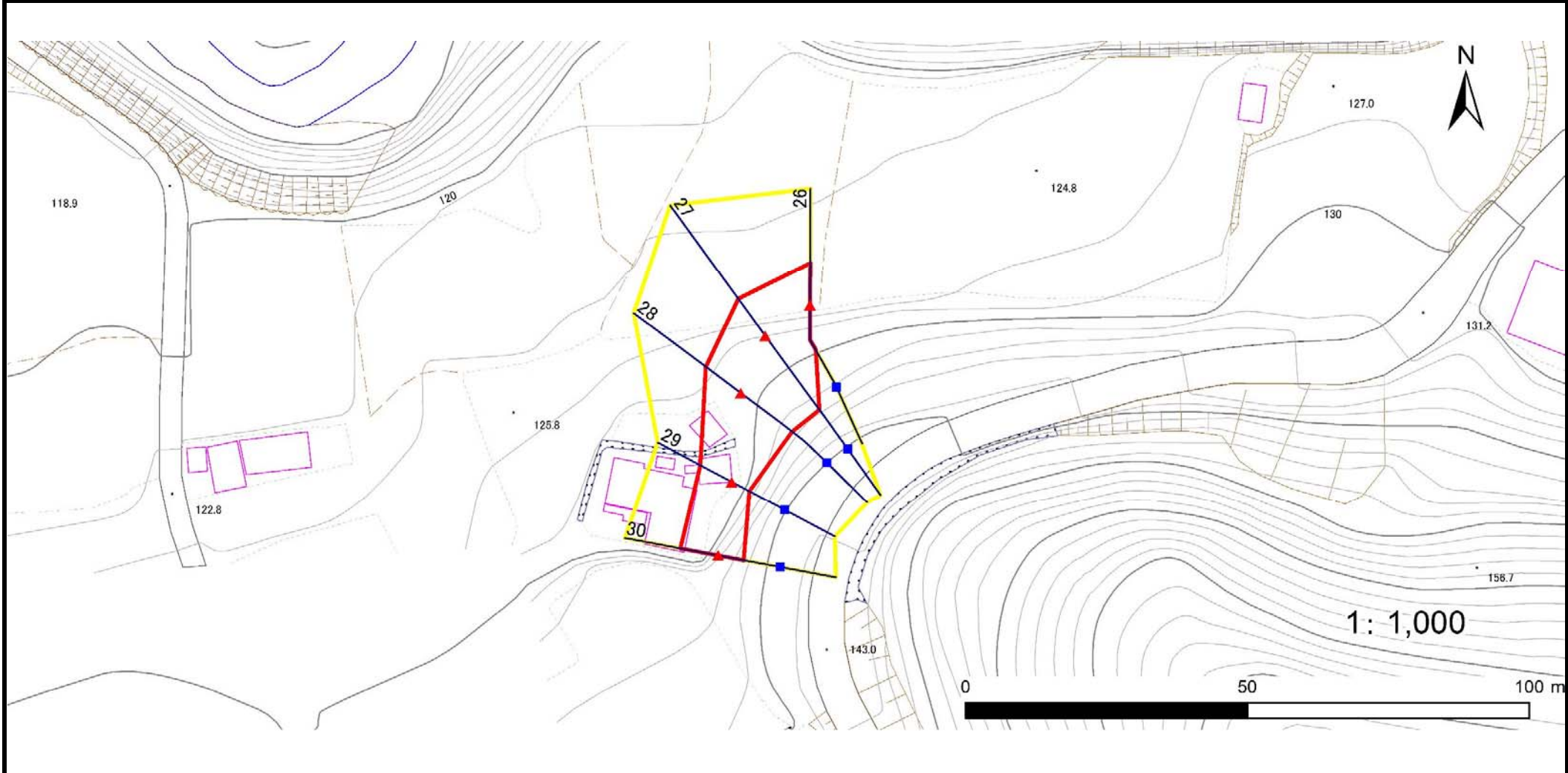
— 土石等の堆積高が $3\text{m}$ を超える範囲

# 急傾斜地の崩壊区域調査

様式3-1 危害のおそれのある土地、著しい危害のおそれのある土地の設定図

調査年度	平成30年度
------	--------

急傾斜地の位置	箇所番号	011C1014	箇所名	穴牛-2	所在地	二戸市石切所字穴牛
---------	------	----------	-----	------	-----	-----------



凡例	■ 上端	— 横断測線	▭ 危害のおそれのある土地の区域	▭ 土石等の移動による力が100kN/m <sup>2</sup> を超える範囲
	▲ 下端		▭ 著しい危害のおそれのある土地の区域	▭ 土石等の堆積高が3mを超える範囲

## 急傾斜地の崩壊区域調査

様式3-2 建築物に作用すると想定される衝撃に関する事項(1/3)

													調査年度	平成30年度		
急傾斜地の位置		箇所番号			箇所名		所在地		二戸市石切所字穴牛							
横断 測線 番号	急傾斜地の下端に隣接する土地								急傾斜地内							
	土石等の移動の高さと力の大きさ				土石等の堆積高さとの大きさ				土石等の移動の高さと力の大きさ				土石等の堆積高さとの大きさ			
	区分	高さ (m)	下端からの距離 (m)	力の大きさ (kN/m <sup>2</sup> )	区分	下端からの水平 距離(m)	高さ (m)	力の大きさ (kN/m <sup>2</sup> )	区分	高さ (m)	上端からの比高 (m)	力の大きさ (kN/m <sup>2</sup> )	区分	上端からの比高 (m)	高さ (m)	力の大きさ (kN/m <sup>2</sup> )
1	100kN/m <sup>2</sup> を超える	1.00	0.00 ~ 3.61	158.43	3mを超える	0.00 ~ 2.15	3.97	21.26	100kN/m <sup>2</sup> を超える	1.00	10.56 ~ 51.99	158.43	3mを超える	30.00 ~ 51.99	3.97	21.26
	それ以外	1.00	3.61 ~ 11.40	100.00	それ以外	2.15 ~ 11.40	3.00	16.05	それ以外	1.00	5.00 ~ 10.56	100.00	それ以外	5.00 ~ 30.00	3.00	16.05
2	100kN/m <sup>2</sup> を超える	1.00	0.00 ~ 3.78	161.43	3mを超える	0.00 ~ 2.27	4.06	21.72	100kN/m <sup>2</sup> を超える	1.00	10.53 ~ 51.44	161.43	3mを超える	25.00 ~ 51.44	4.06	21.72
	それ以外	1.00	3.78 ~ 11.56	100.00	それ以外	2.27 ~ 11.56	3.00	16.05	それ以外	1.00	5.00 ~ 10.53	100.00	それ以外	5.00 ~ 25.00	3.00	16.05
3	100kN/m <sup>2</sup> を超える	1.00	0.00 ~ 3.86	162.86	3mを超える	0.00 ~ 2.33	4.11	21.98	100kN/m <sup>2</sup> を超える	1.00	10.55 ~ 52.07	162.86	3mを超える	25.00 ~ 52.07	4.11	21.98
	それ以外	1.00	3.86 ~ 11.64	100.00	それ以外	2.33 ~ 11.64	3.00	16.05	それ以外	1.00	5.00 ~ 10.55	100.00	それ以外	5.00 ~ 25.00	3.00	16.05
4	100kN/m <sup>2</sup> を超える	1.00	0.00 ~ 3.75	160.82	3mを超える	0.00 ~ 2.24	4.04	21.60	100kN/m <sup>2</sup> を超える	1.00	10.53 ~ 52.17	160.82	3mを超える	25.00 ~ 52.17	4.04	21.60
	それ以外	1.00	3.75 ~ 11.53	100.00	それ以外	2.24 ~ 11.53	3.00	16.05	それ以外	1.00	5.00 ~ 10.53	100.00	それ以外	5.00 ~ 25.00	3.00	16.05
5	100kN/m <sup>2</sup> を超える	1.00	0.00 ~ 3.33	153.46	3mを超える	0.00 ~ 1.11	3.51	18.77	100kN/m <sup>2</sup> を超える	1.00	10.72 ~ 49.19	153.46	3mを超える	30.00 ~ 49.19	3.51	18.77
	それ以外	1.00	3.33 ~ 11.12	100.00	それ以外	1.11 ~ 11.12	3.00	16.05	それ以外	1.00	5.00 ~ 10.72	100.00	それ以外	5.00 ~ 30.00	3.00	16.05
6	100kN/m <sup>2</sup> を超える	1.00	0.00 ~ 3.87	163.15	3mを超える	0.00 ~ 1.49	3.76	20.11	100kN/m <sup>2</sup> を超える	1.00	10.59 ~ 48.27	163.15	3mを超える	25.00 ~ 48.27	3.76	20.11
	それ以外	1.00	3.87 ~ 11.66	100.00	それ以外	1.49 ~ 11.66	3.00	16.05	それ以外	1.00	5.00 ~ 10.59	100.00	それ以外	5.00 ~ 25.00	3.00	16.05
7	100kN/m <sup>2</sup> を超える	1.00	0.00 ~ 3.90	163.66	3mを超える	0.00 ~ 1.54	3.79	20.29	100kN/m <sup>2</sup> を超える	1.00	10.65 ~ 47.74	163.66	3mを超える	25.00 ~ 47.74	3.79	20.29
	それ以外	1.00	3.90 ~ 11.69	100.00	それ以外	1.54 ~ 11.69	3.00	16.05	それ以外	1.00	5.00 ~ 10.65	100.00	それ以外	5.00 ~ 25.00	3.00	16.05
8	100kN/m <sup>2</sup> を超える	1.00	0.00 ~ 3.90	163.67	3mを超える	0.00 ~ 0.49	3.27	17.51	100kN/m <sup>2</sup> を超える	1.00	10.65 ~ 47.74	163.67	3mを超える	25.00 ~ 47.74	3.27	17.51
	それ以外	1.00	3.90 ~ 11.69	100.00	それ以外	0.49 ~ 11.69	3.00	16.05	それ以外	1.00	5.00 ~ 10.65	100.00	それ以外	5.00 ~ 25.00	3.00	16.05
9	100kN/m <sup>2</sup> を超える	1.00	0.00 ~ 3.22	151.48	3mを超える	0.00 ~ 0.13	3.09	16.55	100kN/m <sup>2</sup> を超える	1.00	12.22 ~ 32.90	151.48	3mを超える	20.00 ~ 32.90	3.09	16.55
	それ以外	1.00	3.22 ~ 11.00	100.00	それ以外	0.13 ~ 11.00	3.00	16.05	それ以外	1.00	5.00 ~ 12.22	100.00	それ以外	5.00 ~ 20.00	3.00	16.05
10	100kN/m <sup>2</sup> を超える	1.00	0.00 ~ 3.45	155.59	3mを超える	0.00 ~ 0.85	3.53	18.91	100kN/m <sup>2</sup> を超える	1.00	11.73 ~ 34.74	155.59	3mを超える	20.00 ~ 34.74	3.53	18.91
	それ以外	1.00	3.45 ~ 11.24	100.00	それ以外	0.85 ~ 11.24	3.00	16.05	それ以外	1.00	5.00 ~ 11.73	100.00	それ以外	5.00 ~ 20.00	3.00	16.05
11	100kN/m <sup>2</sup> を超える	1.00	0.00 ~ 2.87	145.40	3mを超える	0.00 ~ 0.29	3.22	17.21	100kN/m <sup>2</sup> を超える	1.00	13.48 ~ 33.23	145.40	3mを超える	20.00 ~ 33.23	3.22	17.21
	それ以外	1.00	2.87 ~ 10.65	100.00	それ以外	0.29 ~ 10.65	3.00	16.05	それ以外	1.00	5.00 ~ 13.48	100.00	それ以外	5.00 ~ 20.00	3.00	16.05
12	100kN/m <sup>2</sup> を超える	1.00	0.00 ~ 3.36	153.97	3mを超える	0.00 ~ 0.56	3.35	17.92	100kN/m <sup>2</sup> を超える	1.00	11.35 ~ 31.36	153.97	3mを超える	25.00 ~ 31.36	3.35	17.92
	それ以外	1.00	3.36 ~ 11.15	100.00	それ以外	0.56 ~ 11.15	3.00	16.05	それ以外	1.00	5.00 ~ 11.35	100.00	それ以外	5.00 ~ 25.00	3.00	16.05
13	100kN/m <sup>2</sup> を超える	1.00	0.00 ~ 3.36	153.97	3mを超える	0.00 ~ 0.56	3.35	17.92	100kN/m <sup>2</sup> を超える	1.00	11.35 ~ 31.36	153.97	3mを超える	25.00 ~ 31.36	3.35	17.92
	それ以外	1.00	3.36 ~ 11.15	100.00	それ以外	0.56 ~ 11.15	3.00	16.05	それ以外	1.00	5.00 ~ 11.35	100.00	それ以外	5.00 ~ 25.00	3.00	16.05
14	100kN/m <sup>2</sup> を超える	1.00	0.00 ~ 3.10	149.46	3mを超える	— ~ —	—	—	100kN/m <sup>2</sup> を超える	1.00	10.56 ~ 29.62	149.46	3mを超える	— ~ —	—	—
	それ以外	1.00	3.10 ~ 10.89	100.00	それ以外	0.00 ~ 10.89	2.99	16.02	それ以外	1.00	5.00 ~ 10.56	100.00	それ以外	5.00 ~ 29.62	2.99	16.02
15	100kN/m <sup>2</sup> を超える	1.00	0.00 ~ 2.68	142.22	3mを超える	— ~ —	—	—	100kN/m <sup>2</sup> を超える	1.00	10.91 ~ 28.67	142.22	3mを超える	— ~ —	—	—
	それ以外	1.00	2.68 ~ 10.47	100.00	それ以外	0.00 ~ 10.47	2.55	13.66	それ以外	1.00	5.00 ~ 10.91	100.00	それ以外	5.00 ~ 28.67	2.55	13.66

## 急傾斜地の崩壊区域調査

様式3-2 建築物に作用すると想定される衝撃に関する事項(2/3)

													調査年度	平成30年度					
急傾斜地の位置		箇所番号			011C1014			箇所名			穴牛-2			所在地		二戸市石切所字穴牛			
横断 測線 番号	急傾斜地の下端に隣接する土地												急傾斜地内						
	土石等の移動の高さと力の大きさ				土石等の堆積高さとの大きさ				土石等の移動の高さと力の大きさ				土石等の堆積高さとの大きさ						
	区分	高さ (m)	下端からの距離 (m)	力の大きさ (kN/m <sup>2</sup> )	区分	下端からの水平 距離(m)	高さ (m)	力の大きさ (kN/m <sup>2</sup> )	区分	高さ (m)	上端からの比高 (m)	力の大きさ (kN/m <sup>2</sup> )	区分	上端からの比高 (m)	高さ (m)	力の大きさ (kN/m <sup>2</sup> )			
16	100kN/m <sup>2</sup> を超える	1.00	0.00 ~ 2.68	142.22	3mを超える	— ~ —	—	—	100kN/m <sup>2</sup> を超える	1.00	10.91 ~ 28.67	142.22	3mを超える	— ~ —	—	—			
	それ以外	1.00	2.68 ~ 10.47	100.00	それ以外	0.00 ~ 10.47	2.87	15.38	それ以外	1.00	5.00 ~ 10.91	100.00	それ以外	5.00 ~ 28.67	2.87	15.38			
17	100kN/m <sup>2</sup> を超える	1.00	0.00 ~ 2.17	133.63	3mを超える	— ~ —	—	—	100kN/m <sup>2</sup> を超える	1.00	11.65 ~ 27.68	133.63	3mを超える	— ~ —	—	—			
	それ以外	1.00	2.17 ~ 9.95	100.00	それ以外	0.00 ~ 9.95	2.46	13.17	それ以外	1.00	5.00 ~ 11.65	100.00	それ以外	5.00 ~ 27.68	2.46	13.17			
18	100kN/m <sup>2</sup> を超える	1.00	0.00 ~ 2.17	133.63	3mを超える	— ~ —	—	—	100kN/m <sup>2</sup> を超える	1.00	11.65 ~ 27.68	133.63	3mを超える	— ~ —	—	—			
	それ以外	1.00	2.17 ~ 9.95	100.00	それ以外	0.00 ~ 9.95	2.77	14.83	それ以外	1.00	5.00 ~ 11.65	100.00	それ以外	5.00 ~ 27.68	2.77	14.83			
19	100kN/m <sup>2</sup> を超える	1.00	0.00 ~ 2.05	131.73	3mを超える	— ~ —	—	—	100kN/m <sup>2</sup> を超える	1.00	11.75 ~ 26.43	131.73	3mを超える	— ~ —	—	—			
	それ以外	1.00	2.05 ~ 9.84	100.00	それ以外	0.00 ~ 9.84	2.76	14.78	それ以外	1.00	5.00 ~ 11.75	100.00	それ以外	5.00 ~ 26.43	2.76	14.78			
20	100kN/m <sup>2</sup> を超える	1.00	0.00 ~ 2.57	140.36	3mを超える	— ~ —	—	—	100kN/m <sup>2</sup> を超える	1.00	10.86 ~ 26.01	140.36	3mを超える	— ~ —	—	—			
	それ以外	1.00	2.57 ~ 10.36	100.00	それ以外	0.00 ~ 10.36	2.89	15.45	それ以外	1.00	5.00 ~ 10.86	100.00	それ以外	5.00 ~ 26.01	2.89	15.45			
21	100kN/m <sup>2</sup> を超える	1.00	0.00 ~ 3.17	150.58	3mを超える	0.00 ~ 0.08	3.04	16.27	100kN/m <sup>2</sup> を超える	1.00	10.68 ~ 35.46	150.58	3mを超える	30.00 ~ 35.46	3.04	16.27			
	それ以外	1.00	3.17 ~ 10.95	100.00	それ以外	0.08 ~ 10.95	3.00	16.05	それ以外	1.00	5.00 ~ 10.68	100.00	それ以外	5.00 ~ 30.00	3.00	16.05			
22	100kN/m <sup>2</sup> を超える	1.00	0.00 ~ 3.29	152.72	3mを超える	0.00 ~ 0.19	3.10	16.58	100kN/m <sup>2</sup> を超える	1.00	10.57 ~ 33.97	152.72	3mを超える	30.00 ~ 33.97	3.10	16.58			
	それ以外	1.00	3.29 ~ 11.07	100.00	それ以外	0.19 ~ 11.07	3.00	16.05	それ以外	1.00	5.00 ~ 10.57	100.00	それ以外	5.00 ~ 30.00	3.00	16.05			
23	100kN/m <sup>2</sup> を超える	1.00	0.00 ~ 2.86	145.22	3mを超える	— ~ —	—	—	100kN/m <sup>2</sup> を超える	1.00	10.82 ~ 30.80	145.22	3mを超える	— ~ —	—	—			
	それ以外	1.00	2.86 ~ 10.64	100.00	それ以外	0.00 ~ 10.64	3.00	16.04	それ以外	1.00	5.00 ~ 10.82	100.00	それ以外	5.00 ~ 30.80	3.00	16.04			
24	100kN/m <sup>2</sup> を超える	1.00	0.00 ~ 1.95	130.16	3mを超える	— ~ —	—	—	100kN/m <sup>2</sup> を超える	1.00	12.69 ~ 37.11	130.16	3mを超える	— ~ —	—	—			
	それ以外	1.00	1.95 ~ 9.74	100.00	それ以外	0.00 ~ 9.74	2.79	14.92	それ以外	1.00	5.00 ~ 12.69	100.00	それ以外	5.00 ~ 37.11	2.79	14.92			
25	100kN/m <sup>2</sup> を超える	1.00	0.00 ~ 2.36	136.87	3mを超える	— ~ —	—	—	100kN/m <sup>2</sup> を超える	1.00	11.57 ~ 31.45	136.87	3mを超える	— ~ —	—	—			
	それ以外	1.00	2.36 ~ 10.15	100.00	それ以外	0.00 ~ 10.15	2.88	15.41	それ以外	1.00	5.00 ~ 11.57	100.00	それ以外	5.00 ~ 31.45	2.88	15.41			
26	100kN/m <sup>2</sup> を超える	—	— ~ —	—	3mを超える	— ~ —	—	—	100kN/m <sup>2</sup> を超える	—	— ~ —	—	3mを超える	— ~ —	—	—			
	それ以外	1.00	0.00 ~ 7.53	96.28	それ以外	0.00 ~ 7.53	2.04	10.90	それ以外	1.00	5.00 ~ 10.36	96.28	それ以外	5.00 ~ 10.36	2.04	10.90			
27	100kN/m <sup>2</sup> を超える	1.00	0.00 ~ 0.37	105.44	3mを超える	— ~ —	—	—	100kN/m <sup>2</sup> を超える	1.00	12.69 ~ 14.35	105.44	3mを超える	— ~ —	—	—			
	それ以外	1.00	0.37 ~ 8.15	100.00	それ以外	0.00 ~ 8.15	1.93	10.33	それ以外	1.00	5.00 ~ 12.69	100.00	それ以外	5.00 ~ 14.35	1.93	10.33			
28	100kN/m <sup>2</sup> を超える	—	— ~ —	—	3mを超える	— ~ —	—	—	100kN/m <sup>2</sup> を超える	—	— ~ —	—	3mを超える	— ~ —	—	—			
	それ以外	1.00	0.00 ~ 7.74	99.38	それ以外	0.00 ~ 7.74	1.96	10.51	それ以外	1.00	5.00 ~ 11.85	99.38	それ以外	5.00 ~ 11.85	1.96	10.51			
29	100kN/m <sup>2</sup> を超える	—	— ~ —	—	3mを超える	— ~ —	—	—	100kN/m <sup>2</sup> を超える	—	— ~ —	—	3mを超える	— ~ —	—	—			
	それ以外	1.00	0.00 ~ 6.34	79.67	それ以外	0.00 ~ 0.00	1.70	9.10	それ以外	1.00	5.00 ~ 7.46	79.67	それ以外	5.00 ~ 7.46	1.70	9.10			
30	100kN/m <sup>2</sup> を超える	—	— ~ —	—	3mを超える	— ~ —	—	—	100kN/m <sup>2</sup> を超える	—	— ~ —	—	3mを超える	— ~ —	—	—			
	それ以外	1.00	0.00 ~ 6.87	86.93	それ以外	0.00 ~ 6.87	1.75	9.39	それ以外	1.00	5.00 ~ 8.43	86.93	それ以外	5.00 ~ 8.43	1.75	9.39			