

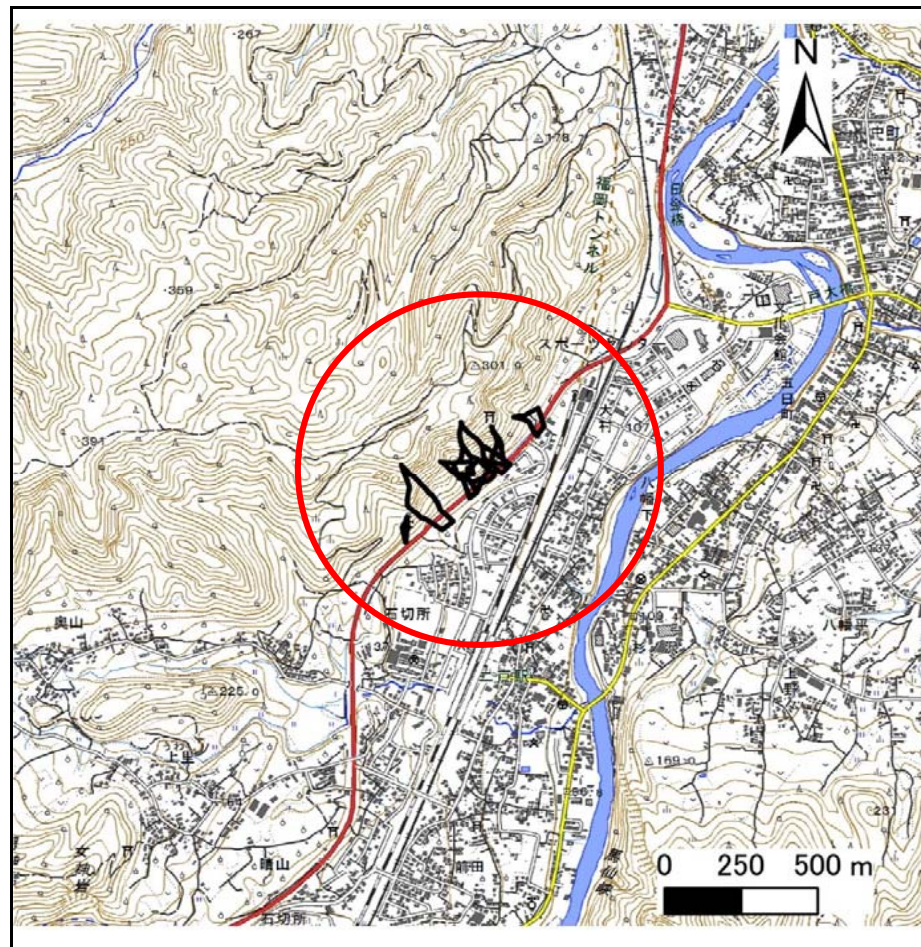
土砂災害防止に関する基礎調査(急傾斜地の崩壊)

表紙 概況、位置図

自然現象の種類	急傾斜地の崩壊
箇所番号	011C1013
箇所名	大村-1
所在地	二戸市石切所字大村
調査機関	県北広域振興局土木部二戸土木センター



概況図(S=1:200,000)



位置図(S=1:25,000)

国土地理院の電子地形図200000『八戸』及び電子地形図25000『陸奥福岡』を掲載

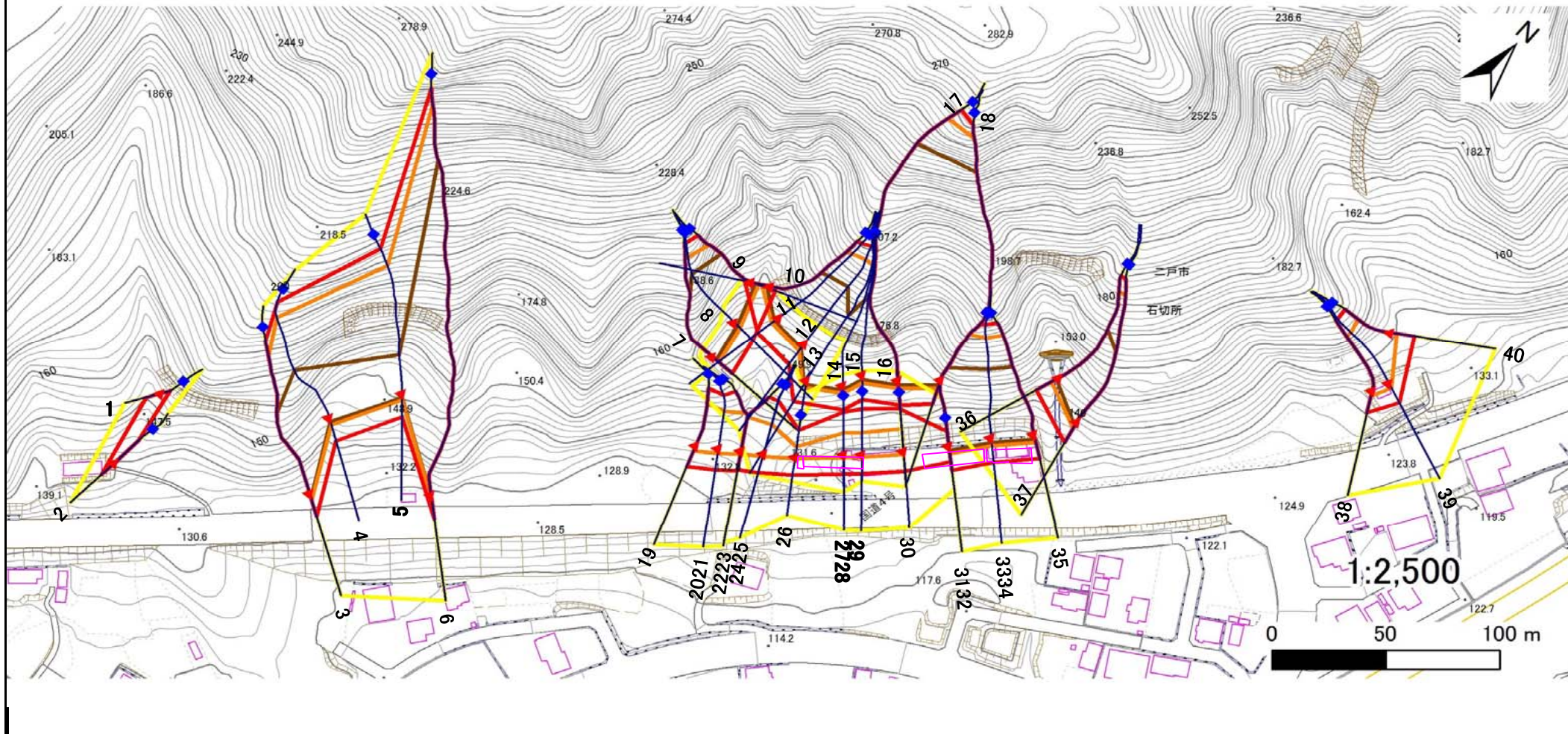
急傾斜地の崩壊区域調査

様式3-1 危害のおそれのある土地、著しい危害のおそれのある土地の設定図

調査年度

平成30年度

急傾斜地の位置 箇所番号 011C1013 箇所名 大村-1 所在地 二戸市石切所字大村



凡例

■ 上端
▲ 下端

— 横断測線

▭ 危害のおそれのある土地の区域

▭ 著しい危害のおそれのある土地の区域

▭ 土石等の移動による力が 100kN/m^2 を超える範囲

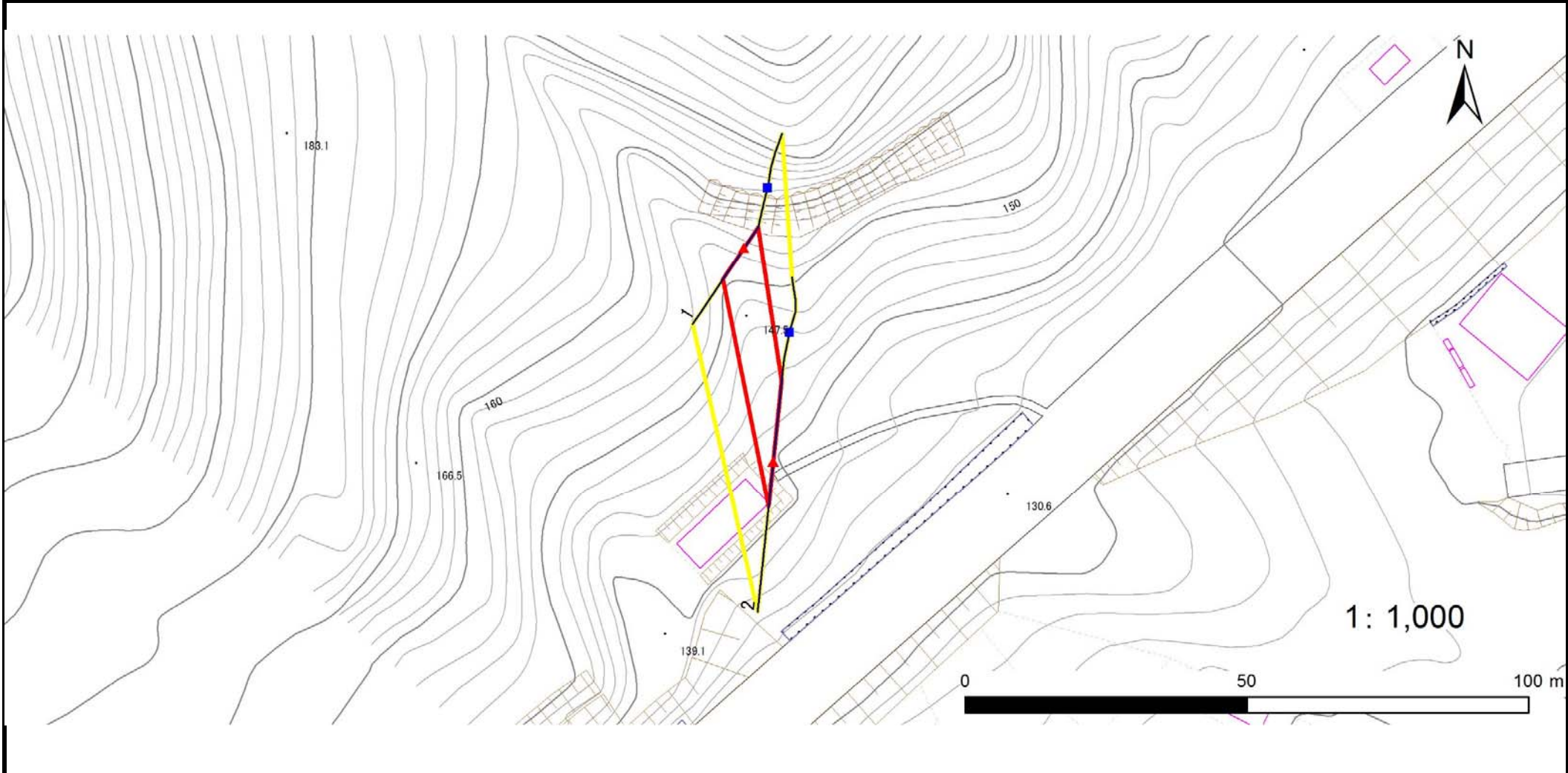
▭ 土石等の堆積高が 3m を超える範囲

急傾斜地の崩壊区域調査

様式3-1 危害のおそれのある土地、著しい危害のおそれのある土地の設定図

調査年度 平成30年度

急傾斜地の位置	箇所番号	箇所名	所在地
	011C1013	大村-1	二戸市石切所字大村



凡例	■ 上端	— 横断測線	■ 危害のおそれのある土地の区域	■ 土石等の移動による力が100kN/m ² を超える範囲
	▲ 下端		■ 著しい危害のおそれのある土地の区域	■ 土石等の堆積高が3mを超える範囲

急傾斜地の崩壊区域調査

様式3-1 危害のおそれのある土地、著しい危害のおそれのある土地の設定図

調査年度

平成30年度

急傾斜地の位置

箇所番号

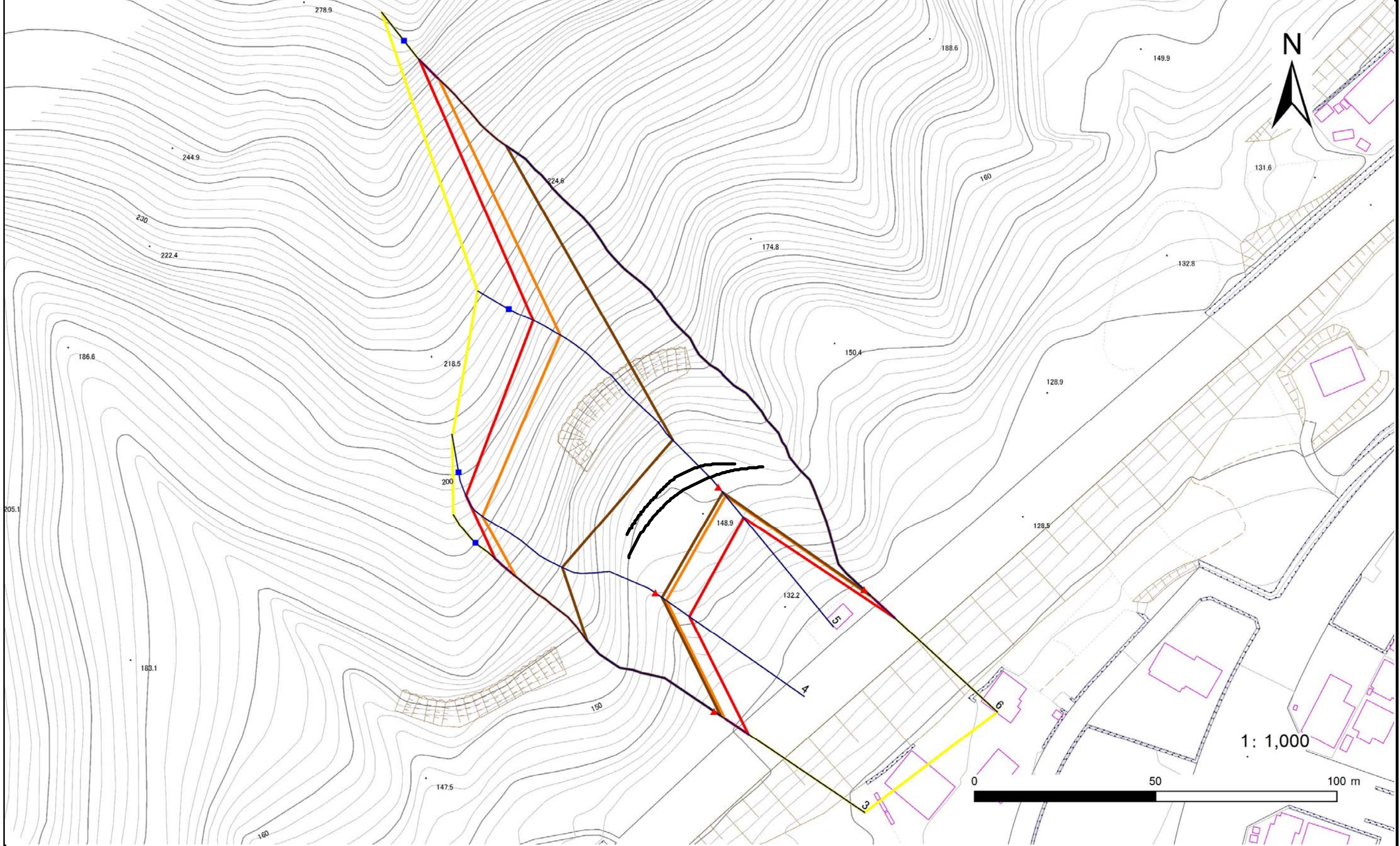
011C1013

箇所名

大村-1

所在地

二戸市石切所字大村



凡例

■ 上端
▲ 下端

— 横断測線

□ 危害のおそれのある土地の区域
□ 著しい危害のおそれのある土地の区域

土石等の移動による力が100kN/m²を超える範囲

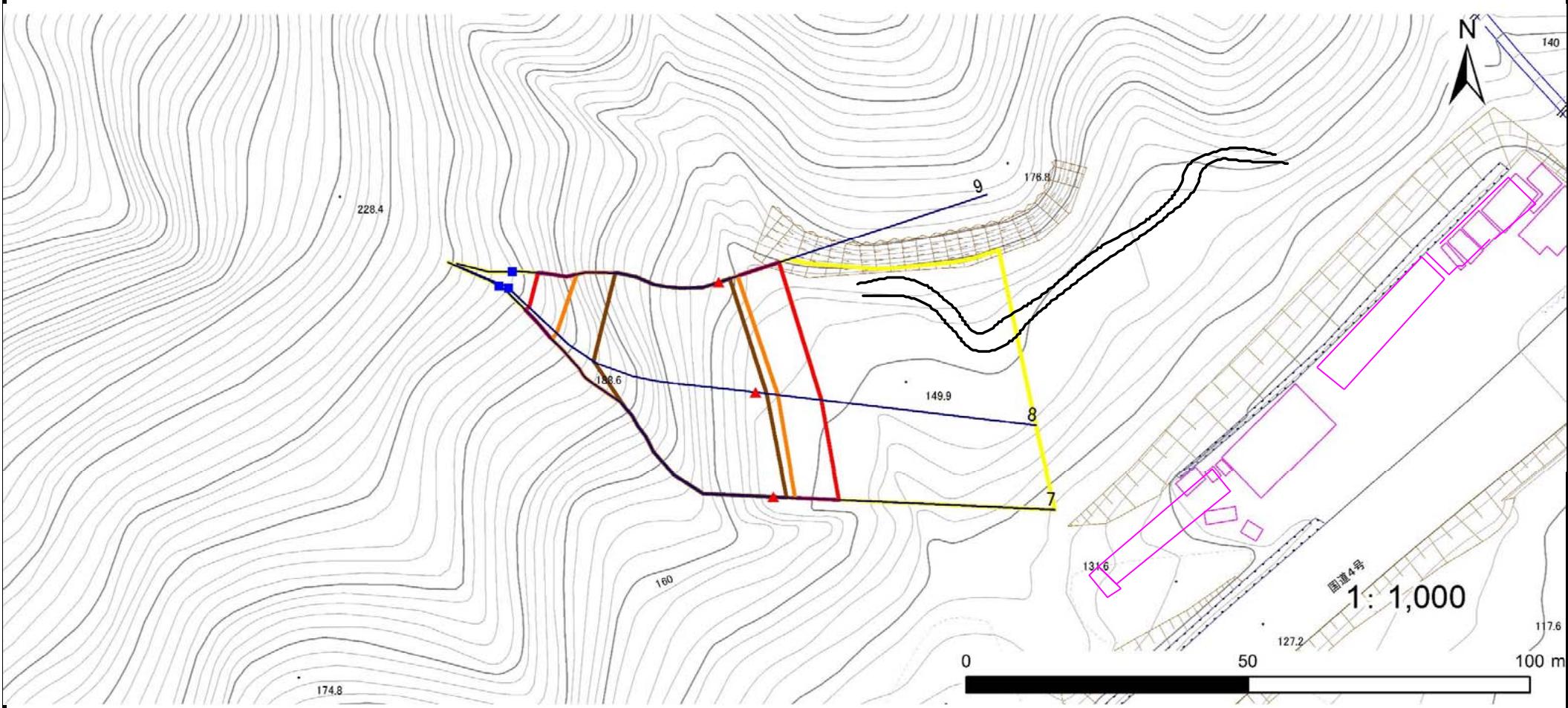
土石等の堆積高さが3mを超える範囲

急傾斜地の崩壊区域調査

様式3-1 危害のおそれのある土地、著しい危害のおそれのある土地の設定図

調査年度 平成30年度

急傾斜地の位置	箇所番号	011C1013	箇所名	大村-1	所在地	二戸市石切所字大村
---------	------	----------	-----	------	-----	-----------



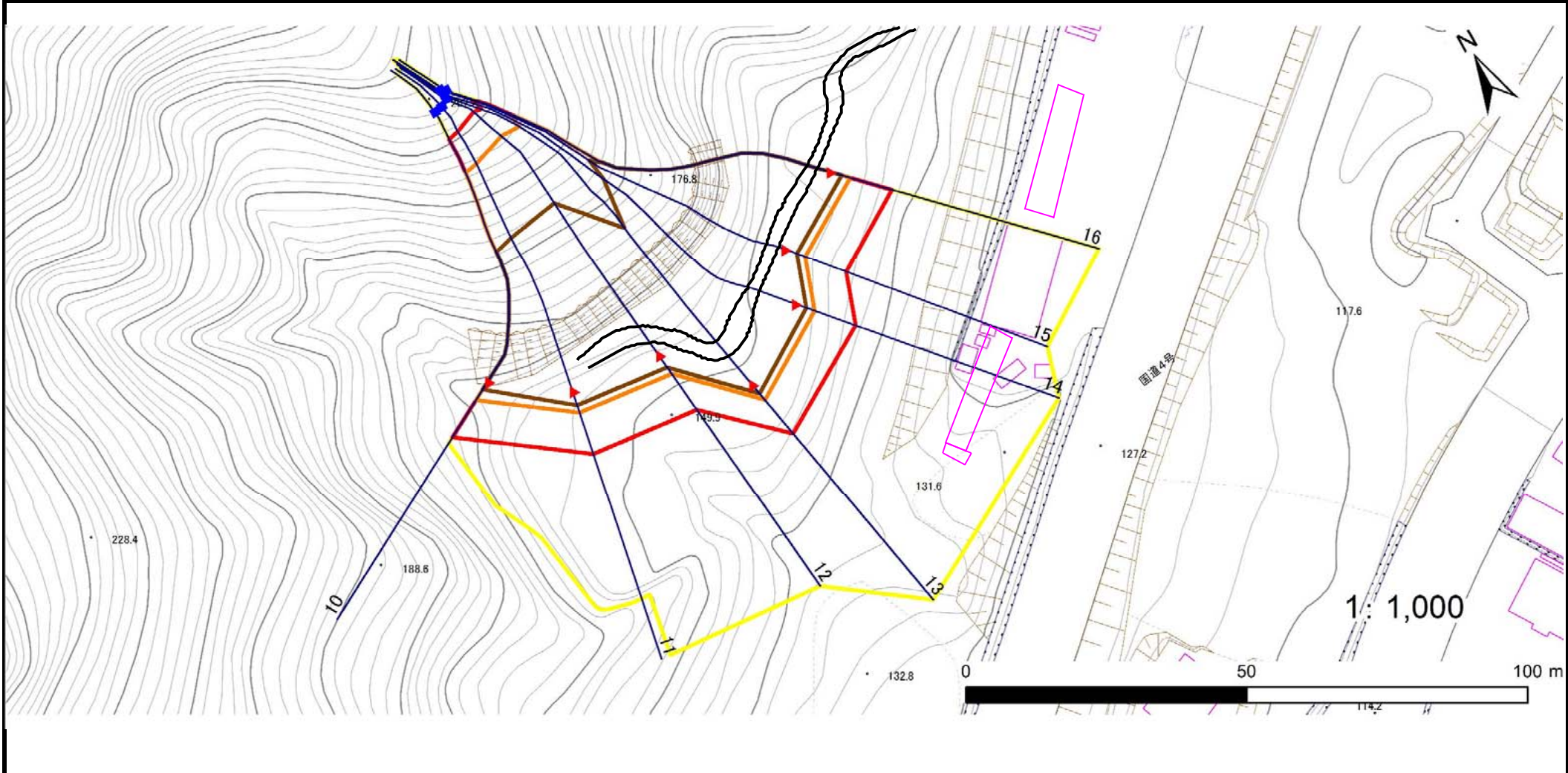
凡例	■ 上端	— 横断測線	▭ 危害のおそれのある土地の区域	▭ 土石等の移動による力が100kN/m ² を超える範囲
	▲ 下端		▭ 著しい危害のおそれのある土地の区域	▭ 土石等の堆積高が3mを超える範囲

急傾斜地の崩壊区域調査

様式3-1 危害のおそれのある土地、著しい危害のおそれのある土地の設定図

調査年度 平成30年度

急傾斜地の位置	箇所番号	箇所名	所在地
	011C1013	大村-1	二戸市石切所字大村



凡例	■ 上端	— 横断測線	■ 危害のおそれのある土地の区域	■ 土石等の移動による力が100kN/m ² を超える範囲
	▲ 下端		■ 著しい危害のおそれのある土地の区域	■ 土石等の堆積高が3mを超える範囲

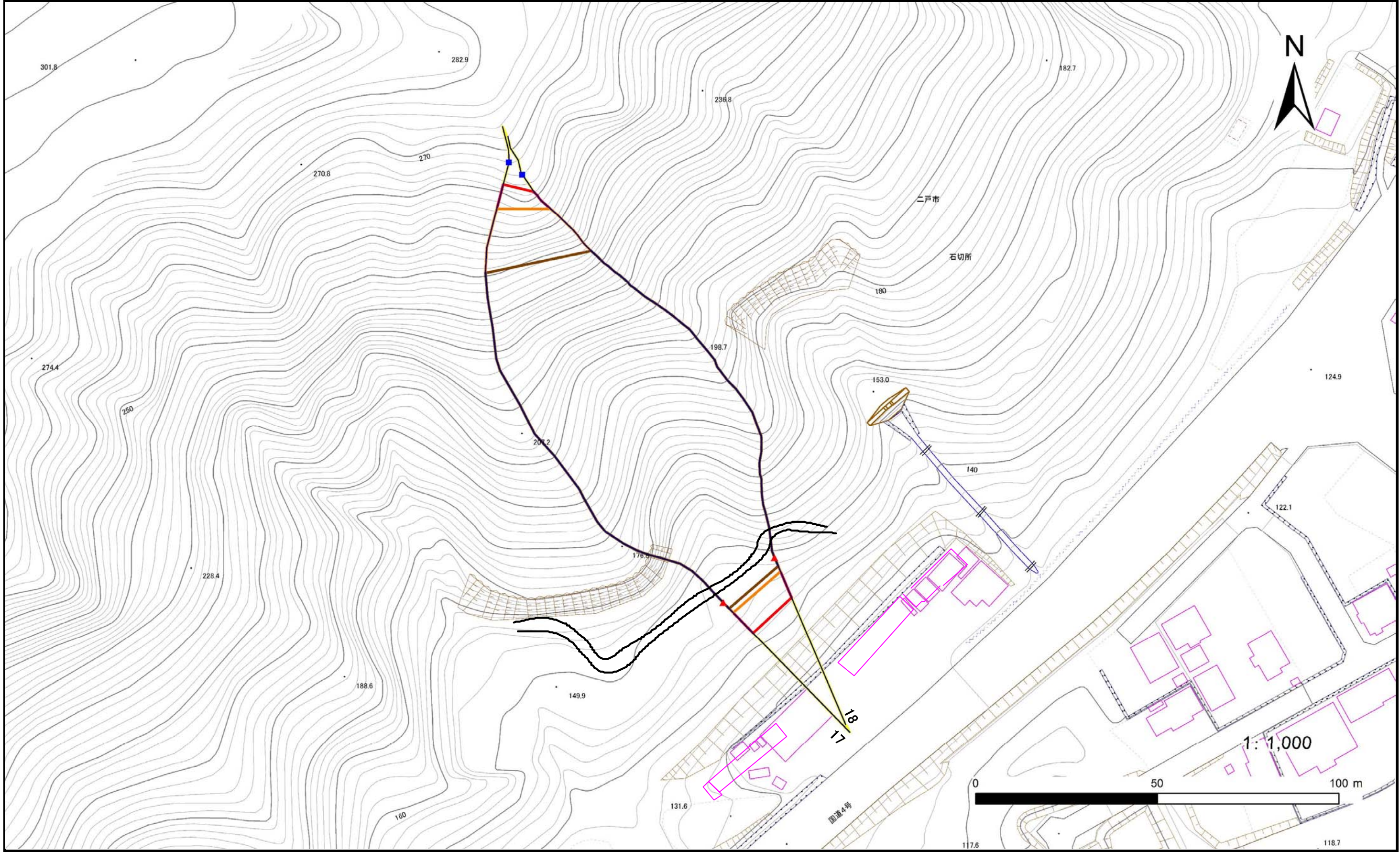
急傾斜地の崩壊区域調査

様式3-1 危害のおそれのある土地、著しい危害のおそれのある土地の設定図

調査年度

平成30年度

急傾斜地の位置	箇所番号	011C1013	箇所名	大村-1	所在地	二戸市石切所字大村
---------	------	----------	-----	------	-----	-----------



凡例

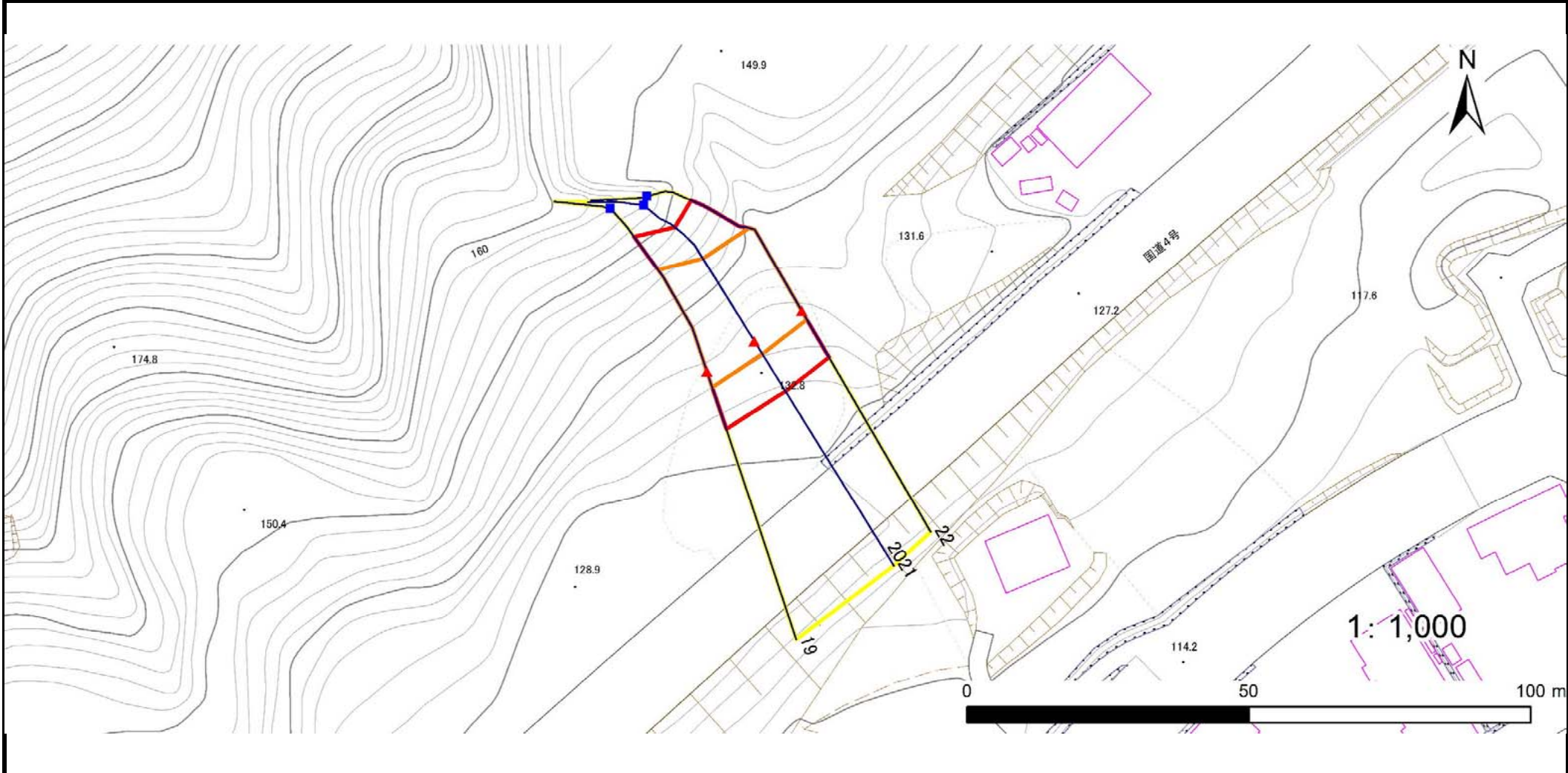
- | | | | |
|--|--|--|--|
| ■ 上端 | — 横断測線 | 危害のおそれのある土地の区域 | 土石等の移動による力が100kN/m ² を超える範囲 |
| ▲ 下端 | | 著しい危害のおそれのある土地の区域 | 土石等の堆積高さが3mを超える範囲 |

急傾斜地の崩壊区域調査

様式3-1 危害のおそれのある土地、著しい危害のおそれのある土地の設定図

調査年度 平成30年度

急傾斜地の位置	箇所番号	箇所名	所在地
	011C1013	大村-1	二戸市石切所字大村



凡例	■ 上端	— 横断測線	■ 危害のおそれのある土地の区域	■ 土石等の移動による力が100kN/m ² を超える範囲
	▲ 下端		■ 著しい危害のおそれのある土地の区域	■ 土石等の堆積高が3mを超える範囲

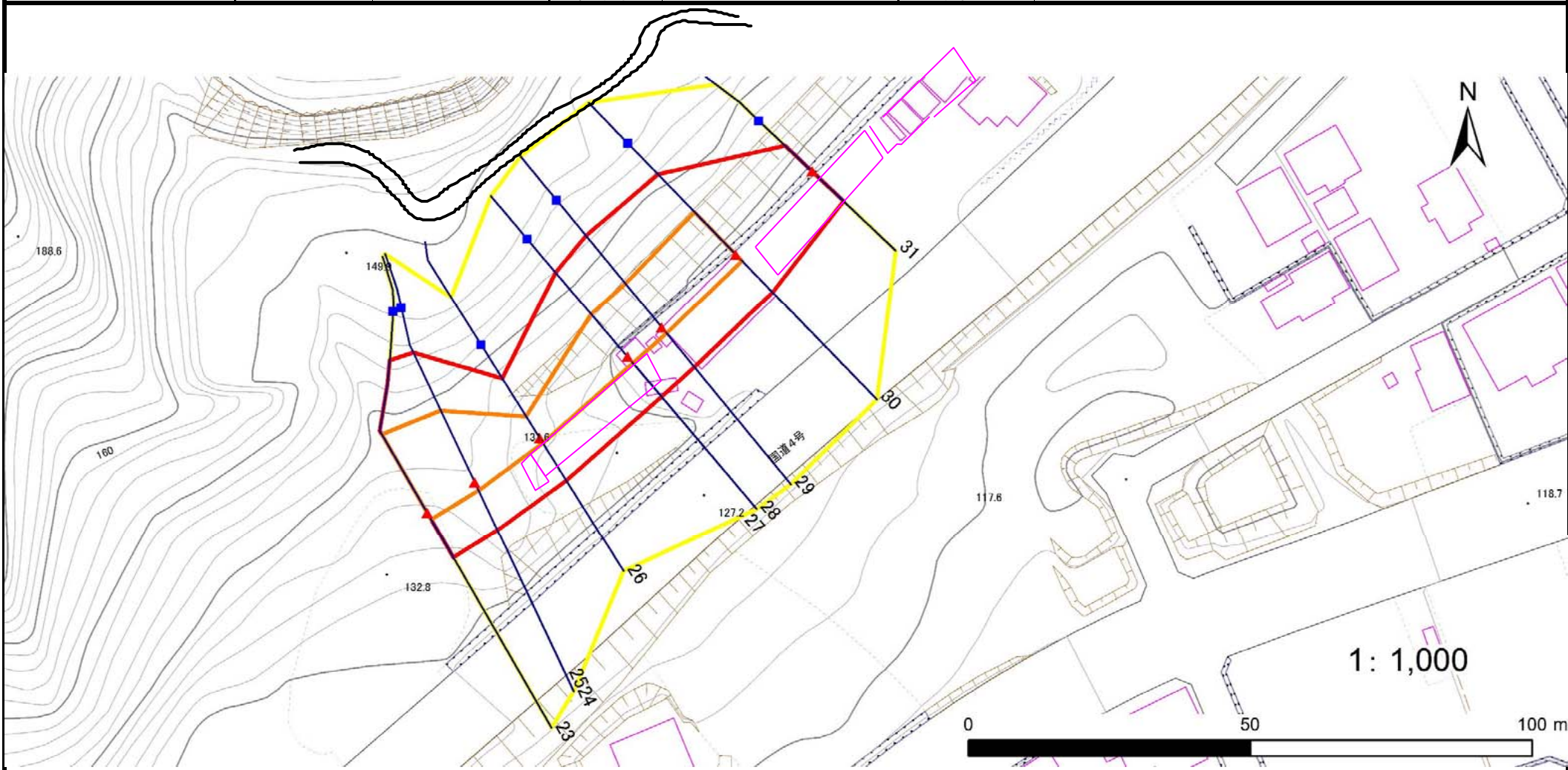
急傾斜地の崩壊区域調査

様式3-1 危害のおそれのある土地、著しい危害のおそれのある土地の設定図

調査年度

平成30年度

急傾斜地の位置 箇所番号 011C1013 箇所名 大村-1 所在地 二戸市石切所字大村



凡例

■ 上端
▲ 下端

— 横断測線

— 危害のおそれのある土地の区域

— 著しい危害のおそれのある土地の区域

— 土石等の移動による力が 100kN/m^2 を超える範囲

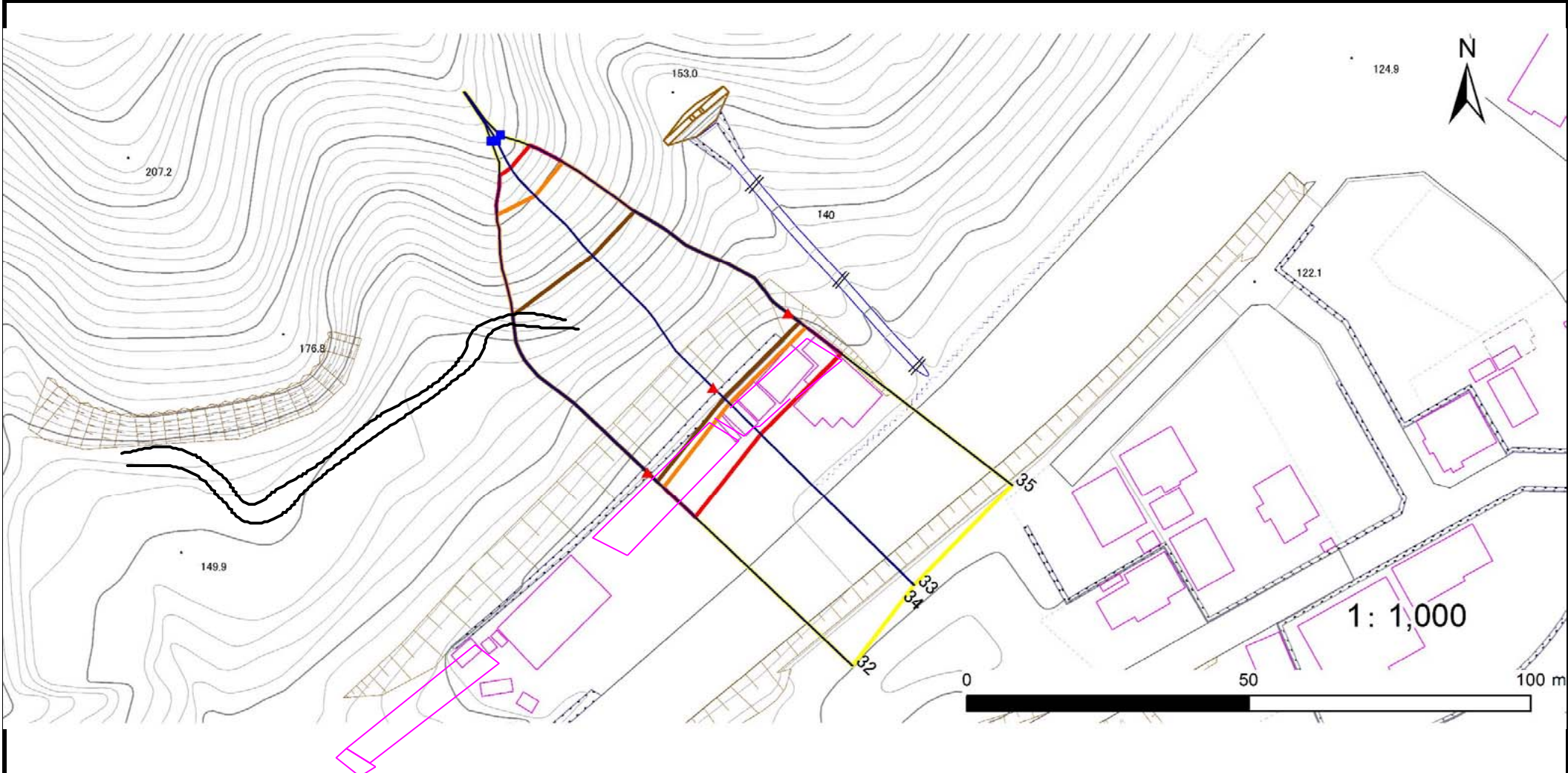
— 土石等の堆積高が 3m を超える範囲

急傾斜地の崩壊区域調査

様式3-1 危害のおそれのある土地、著しい危害のおそれのある土地の設定図

調査年度 平成30年度

急傾斜地の位置	箇所番号	011C1013	箇所名	大村-1	所在地	二戸市石切所字大村
---------	------	----------	-----	------	-----	-----------



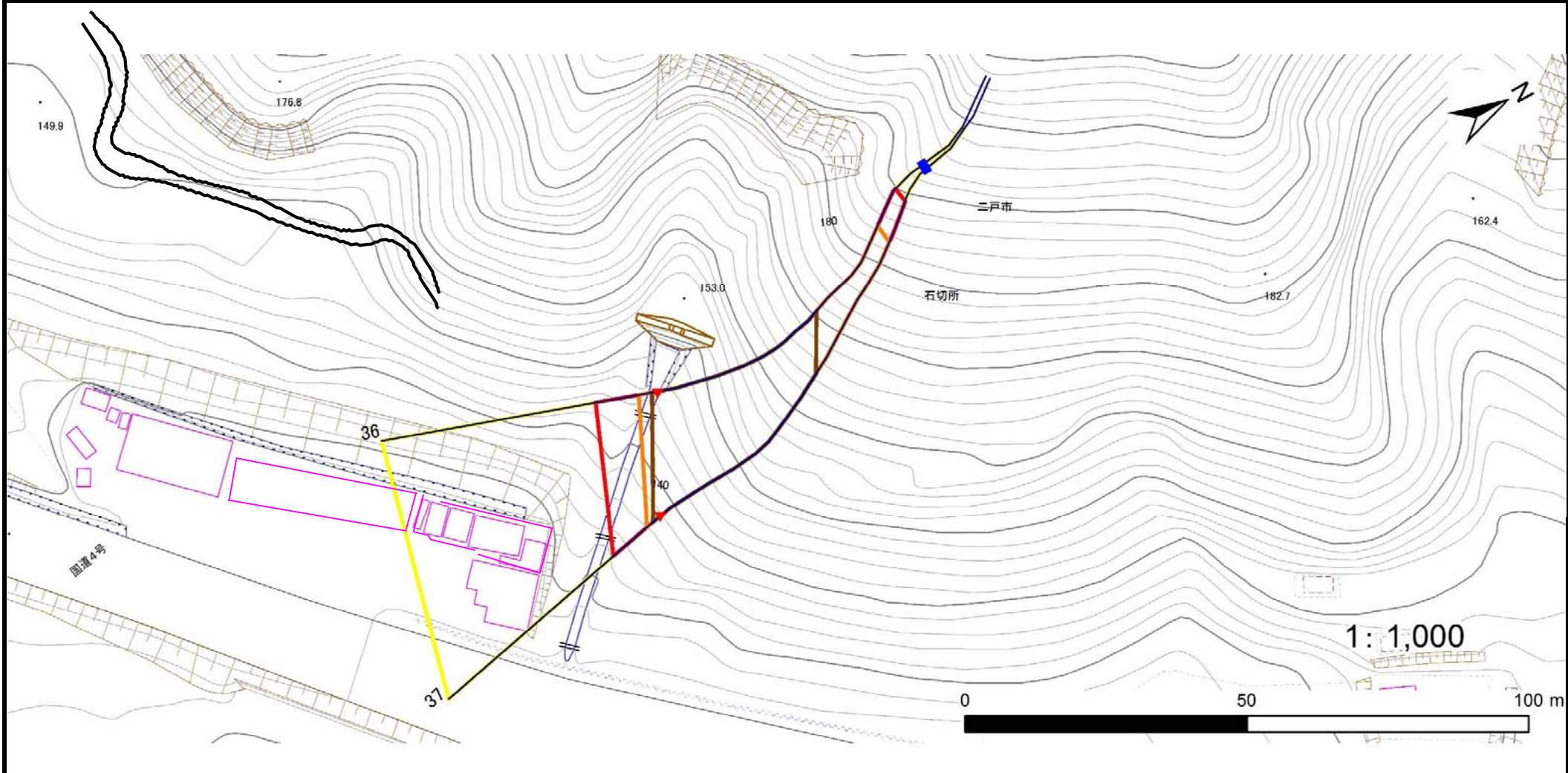
凡例	■ 上端	— 横断測線	■ 危害のおそれのある土地の区域	■ 土石等の移動による力が100kN/m ² を超える範囲
	▲ 下端		■ 著しい危害のおそれのある土地の区域	■ 土石等の堆積高が3mを超える範囲

急傾斜地の崩壊区域調査

様式3-1 危害のおそれのある土地、著しい危害のおそれのある土地の設定図

調査年度 平成30年度

急傾斜地の位置	箇所番号	箇所名	所在地
	011C1013	大村-1	二戸市石切所字大村



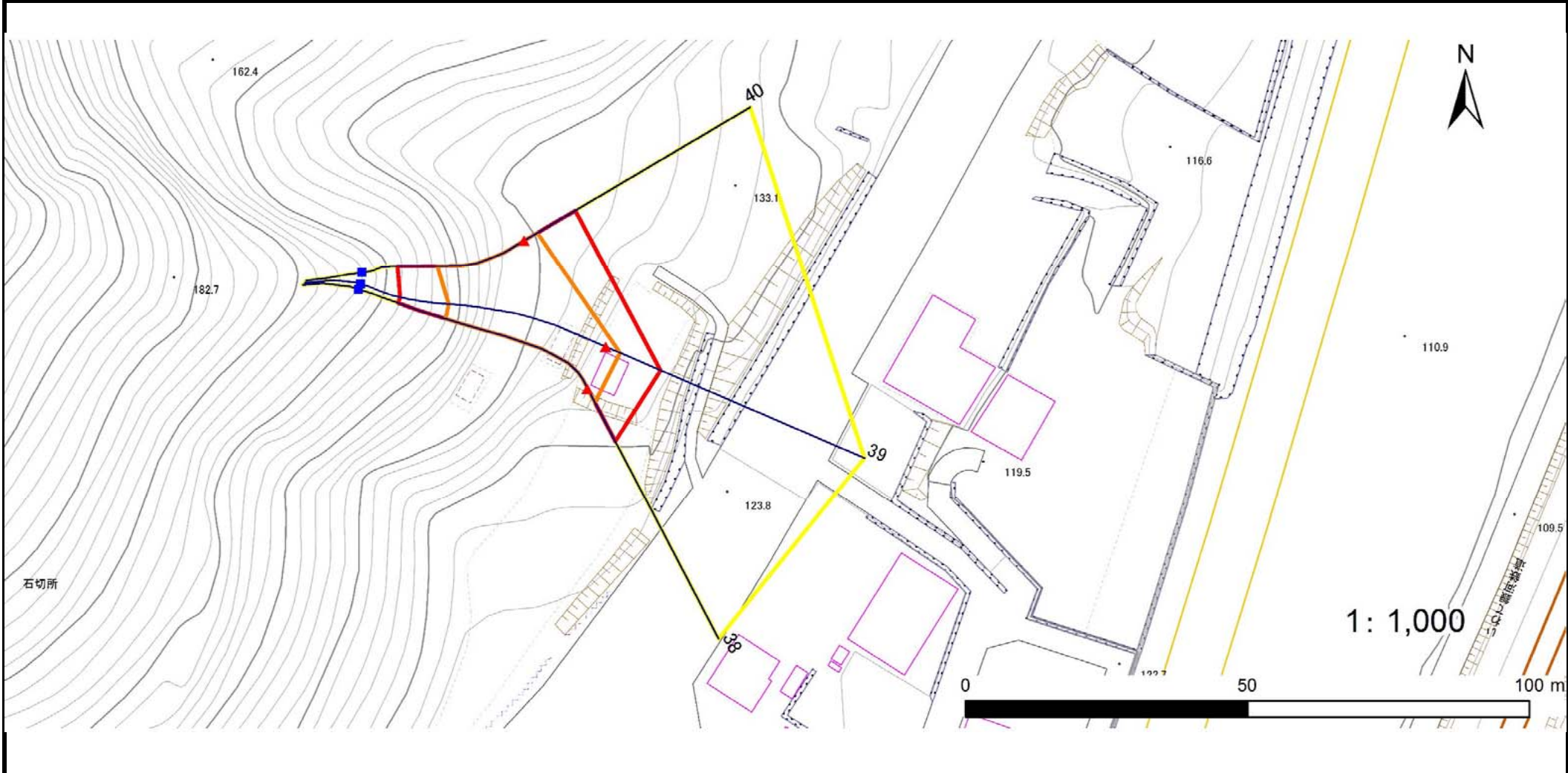
凡例	■ 上端	— 横断測線	■ 危険のおそれのある土地の区域	■ 土石等の移動による力が100kN/m ² を超える範囲
	▲ 下端		■ 著しい危険のおそれのある土地の区域	■ 土石等の堆積高が3mを超える範囲

急傾斜地の崩壊区域調査

様式3-1 危害のおそれのある土地、著しい危害のおそれのある土地の設定図

調査年度 平成30年度

急傾斜地の位置	箇所番号	箇所名	所在地
	011C1013	大村-1	二戸市石切所字大村



凡例	■ 上端	— 横断測線	▭ 危害のおそれのある土地の区域	▭ 土石等の移動による力が100kN/m ² を超える範囲
	▲ 下端		▭ 著しい危害のおそれのある土地の区域	▭ 土石等の堆積高が3mを超える範囲

急傾斜地の崩壊区域調査

様式3-2 建築物に作用すると想定される衝撃に関する事項(1/3)

調査年度	平成30年度
------	--------

急傾斜地の位置		011C1013			箇所名				大村-1		所在地		二戸市石切所字大村			
横断 測線 番号	急傾斜地の下端に隣接する土地															
	土石等の移動の高さと力の大きさ				土石等の堆積高さとの大きさ				土石等の移動の高さと力の大きさ				土石等の堆積高さとの大きさ			
	区分	高さ (m)	下端からの距離 (m)	力の大きさ (kN/m ²)	区分	下端からの水平 距離(m)	高さ (m)	力の大きさ (kN/m ²)	区分	高さ (m)	上端からの比高 (m)	力の大きさ (kN/m ²)	区分	上端からの比高 (m)	高さ (m)	力の大きさ (kN/m ²)
1	100kN/m ² を超える	—	— ~ —	—	3mを超える	— ~ —	—	—	100kN/m ² を超える	—	— ~ —	—	3mを超える	— ~ —	—	—
	それ以外	1.00	0.00 ~ 6.69	84.45	それ以外	0.00 ~ 0.00	1.70	9.09	それ以外	1.00	5.00 ~ 8.14	84.45	それ以外	5.00 ~ 8.14	1.70	9.09
2	100kN/m ² を超える	1.00	0.00 ~ 0.21	103.06	3mを超える	— ~ —	—	—	100kN/m ² を超える	1.00	12.52 ~ 13.39	103.06	3mを超える	— ~ —	—	—
	それ以外	1.00	0.21 ~ 7.99	100.00	それ以外	0.00 ~ 7.99	1.94	10.37	それ以外	1.00	5.00 ~ 12.52	100.00	それ以外	5.00 ~ 13.39	1.94	10.37
3	100kN/m ² を超える	1.00	0.00 ~ 3.57	157.70	3mを超える	0.00 ~ 2.11	3.94	21.09	100kN/m ² を超える	1.00	10.59 ~ 59.84	157.70	3mを超える	30.00 ~ 59.84	3.94	21.09
	それ以外	1.00	3.57 ~ 11.36	100.00	それ以外	2.11 ~ 11.36	3.00	16.05	それ以外	1.00	5.00 ~ 10.59	100.00	それ以外	5.00 ~ 30.00	3.00	16.05
4	100kN/m ² を超える	1.00	0.00 ~ 3.60	158.20	3mを超える	0.00 ~ 2.15	3.97	21.26	100kN/m ² を超える	1.00	10.56 ~ 50.36	158.20	3mを超える	30.00 ~ 50.36	3.97	21.26
	それ以外	1.00	3.60 ~ 11.38	100.00	それ以外	2.15 ~ 11.38	3.00	16.05	それ以外	1.00	5.00 ~ 10.56	100.00	それ以外	5.00 ~ 30.00	3.00	16.05
5	100kN/m ² を超える	1.00	0.00 ~ 3.22	151.51	3mを超える	0.00 ~ 1.95	3.83	20.51	100kN/m ² を超える	1.00	10.83 ~ 52.32	151.51	3mを超える	40.00 ~ 52.32	3.83	20.51
	それ以外	1.00	3.22 ~ 11.01	100.00	それ以外	1.95 ~ 11.01	3.00	16.05	それ以外	1.00	5.00 ~ 10.83	100.00	それ以外	5.00 ~ 40.00	3.00	16.05
6	100kN/m ² を超える	1.00	0.00 ~ 3.67	159.39	3mを超える	0.00 ~ 2.14	3.97	21.22	100kN/m ² を超える	1.00	10.57 ~ 148.85	159.39	3mを超える	30.00 ~ 148.85	3.97	21.22
	それ以外	1.00	3.67 ~ 11.45	100.00	それ以外	2.14 ~ 11.45	3.00	16.05	それ以外	1.00	5.00 ~ 10.57	100.00	それ以外	5.00 ~ 30.00	3.00	16.05
7	100kN/m ² を超える	1.00	0.00 ~ 3.82	162.21	3mを超える	0.00 ~ 2.30	4.09	21.86	100kN/m ² を超える	1.00	10.54 ~ 51.39	162.21	3mを超える	25.00 ~ 51.39	4.09	21.86
	それ以外	1.00	3.82 ~ 11.61	100.00	それ以外	2.30 ~ 11.61	3.00	16.05	それ以外	1.00	5.00 ~ 10.54	100.00	それ以外	5.00 ~ 25.00	3.00	16.05
8	100kN/m ² を超える	1.00	0.00 ~ 3.89	163.35	3mを超える	0.00 ~ 1.88	4.09	21.88	100kN/m ² を超える	1.00	11.69 ~ 49.71	163.35	3mを超える	20.00 ~ 49.71	4.09	21.88
	それ以外	1.00	3.89 ~ 11.67	100.00	それ以外	1.88 ~ 11.67	3.00	16.05	それ以外	1.00	5.00 ~ 11.69	100.00	それ以外	5.00 ~ 20.00	3.00	16.05
9	100kN/m ² を超える	1.00	0.00 ~ 3.48	156.01	3mを超える	0.00 ~ 2.01	4.22	22.60	100kN/m ² を超える	1.00	12.51 ~ 40.55	156.01	3mを超える	20.00 ~ 40.55	4.22	22.60
	それ以外	1.00	3.48 ~ 11.26	100.00	それ以外	2.01 ~ 11.26	3.00	16.05	それ以外	1.00	5.00 ~ 12.51	100.00	それ以外	5.00 ~ 20.00	3.00	16.05
10	100kN/m ² を超える	1.00	0.00 ~ 3.95	164.47	3mを超える	0.00 ~ 1.72	3.94	21.11	100kN/m ² を超える	1.00	11.05 ~ 47.44	164.47	3mを超える	25.00 ~ 47.44	3.94	21.11
	それ以外	1.00	3.95 ~ 11.73	100.00	それ以外	1.72 ~ 11.73	3.00	16.05	それ以外	1.00	5.00 ~ 11.05	100.00	それ以外	5.00 ~ 25.00	3.00	16.05
11	100kN/m ² を超える	1.00	0.00 ~ 4.00	165.48	3mを超える	0.00 ~ 2.66	4.40	23.55	100kN/m ² を超える	1.00	11.21 ~ 52.81	165.48	3mを超える	25.00 ~ 52.81	4.40	23.55
	それ以外	1.00	4.00 ~ 11.79	100.00	それ以外	2.66 ~ 11.79	3.00	16.05	それ以外	1.00	5.00 ~ 11.21	100.00	それ以外	5.00 ~ 25.00	3.00	16.05
12	100kN/m ² を超える	1.00	0.00 ~ 4.04	166.09	3mを超える	0.00 ~ 2.60	4.34	23.23	100kN/m ² を超える	1.00	11.01 ~ 55.04	166.09	3mを超える	25.00 ~ 55.04	4.34	23.23
	それ以外	1.00	4.04 ~ 11.82	100.00	それ以外	2.60 ~ 11.82	3.00	16.05	それ以外	1.00	5.00 ~ 11.01	100.00	それ以外	5.00 ~ 25.00	3.00	16.05
13	100kN/m ² を超える	1.00	0.00 ~ 3.62	158.58	3mを超える	0.00 ~ 2.14	3.97	21.22	100kN/m ² を超える	1.00	10.57 ~ 56.49	158.58	3mを超える	30.00 ~ 56.49	3.97	21.22
	それ以外	1.00	3.62 ~ 11.41	100.00	それ以外	2.14 ~ 11.41	3.00	16.05	それ以外	1.00	5.00 ~ 10.57	100.00	それ以外	5.00 ~ 30.00	3.00	16.05
14	100kN/m ² を超える	1.00	0.00 ~ 3.77	161.27	3mを超える	0.00 ~ 2.24	4.03	21.59	100kN/m ² を超える	1.00	10.53 ~ 56.93	161.27	3mを超える	25.00 ~ 56.93	4.03	21.59
	それ以外	1.00	3.77 ~ 11.56	100.00	それ以外	2.24 ~ 11.56	3.00	16.05	それ以外	1.00	5.00 ~ 10.53	100.00	それ以外	5.00 ~ 25.00	3.00	16.05
15	100kN/m ² を超える	1.00	0.00 ~ 4.00	165.38	3mを超える	0.00 ~ 2.44	4.20	22.48	100kN/m ² を超える	1.00	10.67 ~ 57.38	165.38	3mを超える	25.00 ~ 57.38	4.20	22.48
	それ以外	1.00	4.00 ~ 11.78	100.00	それ以外	2.44 ~ 11.78	3.00	16.05	それ以外	1.00	5.00 ~ 10.67	100.00	それ以外	5.00 ~ 25.00	3.00	16.05

急傾斜地の崩壊区域調査

様式3-2 建築物に作用すると想定される衝撃に関する事項(2/3)

調査年度	平成30年度
------	--------

急傾斜地の位置		箇所番号	011C1013		箇所名	大村-1			所在地	二戸市石切所字大村						
横断 測線 番号	急傾斜地の下端に隣接する土地								急傾斜地内							
	土石等の移動の高さと力の大きさ				土石等の堆積高さとの大きさ				土石等の移動の高さと力の大きさ				土石等の堆積高さとの大きさ			
	区分	高さ (m)	下端からの距離 (m)	力の大きさ (kN/m ²)	区分	下端からの水平 距離(m)	高さ (m)	力の大きさ (kN/m ²)	区分	高さ (m)	上端からの比高 (m)	力の大きさ (kN/m ²)	区分	上端からの比高 (m)	高さ (m)	力の大きさ (kN/m ²)
16	100kN/m ² を超える	1.00	0.00 ~ 3.91	163.76	3mを超える	0.00 ~ 2.34	4.11	22.02	100kN/m ² を超える	1.00	10.56 ~ 58.12	163.76	3mを超える	25.00 ~ 58.12	4.11	22.02
	それ以外	1.00	3.91 ~ 11.69	100.00	それ以外	2.34 ~ 11.69	3.00	16.05	それ以外	1.00	5.00 ~ 10.56	100.00	それ以外	5.00 ~ 25.00	3.00	16.05
17	100kN/m ² を超える	1.00	0.00 ~ 3.93	164.12	3mを超える	0.00 ~ 2.32	4.09	21.91	100kN/m ² を超える	1.00	10.54 ~ 120.10	164.12	3mを超える	25.00 ~ 120.10	4.09	21.91
	それ以外	1.00	3.93 ~ 11.71	100.00	それ以外	2.32 ~ 11.71	3.00	16.05	それ以外	1.00	5.00 ~ 10.54	100.00	それ以外	5.00 ~ 25.00	3.00	16.05
18	100kN/m ² を超える	1.00	0.00 ~ 4.11	167.45	3mを超える	0.00 ~ 2.52	4.27	22.83	100kN/m ² を超える	1.00	10.80 ~ 117.12	167.45	3mを超える	25.00 ~ 117.12	4.27	22.83
	それ以外	1.00	4.11 ~ 11.90	100.00	それ以外	2.52 ~ 11.90	3.00	16.05	それ以外	1.00	5.00 ~ 10.80	100.00	それ以外	5.00 ~ 25.00	3.00	16.05
19	100kN/m ² を超える	1.00	0.00 ~ 2.94	146.70	3mを超える	0.00 ~ 0.06	3.03	16.24	100kN/m ² を超える	1.00	10.53 ~ 26.00	146.70	3mを超える	25.00 ~ 26.00	3.03	16.24
	それ以外	1.00	2.94 ~ 10.73	100.00	それ以外	0.06 ~ 10.73	3.00	16.05	それ以外	1.00	5.00 ~ 10.53	100.00	それ以外	5.00 ~ 25.00	3.00	16.05
20	100kN/m ² を超える	1.00	0.00 ~ 2.64	141.55	3mを超える	— ~ —	—	—	100kN/m ² を超える	1.00	10.56 ~ 23.43	141.55	3mを超える	— ~ —	—	—
	それ以外	1.00	2.64 ~ 10.43	100.00	それ以外	0.00 ~ 10.43	2.66	14.23	それ以外	1.00	5.00 ~ 10.56	100.00	それ以外	5.00 ~ 23.43	2.66	14.23
21	100kN/m ² を超える	1.00	0.00 ~ 2.64	141.55	3mを超える	— ~ —	—	—	100kN/m ² を超える	1.00	10.56 ~ 23.43	141.55	3mを超える	— ~ —	—	—
	それ以外	1.00	2.64 ~ 10.43	100.00	それ以外	0.00 ~ 10.43	2.66	14.23	それ以外	1.00	5.00 ~ 10.56	100.00	それ以外	5.00 ~ 23.43	2.66	14.23
22	100kN/m ² を超える	1.00	0.00 ~ 1.73	126.48	3mを超える	— ~ —	—	—	100kN/m ² を超える	1.00	11.91 ~ 22.70	126.48	3mを超える	— ~ —	—	—
	それ以外	1.00	1.73 ~ 9.51	100.00	それ以外	0.00 ~ 9.51	2.44	13.06	それ以外	1.00	5.00 ~ 11.91	100.00	それ以外	5.00 ~ 22.70	2.44	13.06
23	100kN/m ² を超える	1.00	0.00 ~ 1.37	120.80	3mを超える	— ~ —	—	—	100kN/m ² を超える	1.00	12.68 ~ 21.95	120.80	3mを超える	— ~ —	—	—
	それ以外	1.00	1.37 ~ 9.16	100.00	それ以外	0.00 ~ 9.16	2.39	12.80	それ以外	1.00	5.00 ~ 12.68	100.00	それ以外	5.00 ~ 21.95	2.39	12.80
24	100kN/m ² を超える	1.00	0.00 ~ 1.53	123.38	3mを超える	— ~ —	—	—	100kN/m ² を超える	1.00	11.87 ~ 20.43	123.38	3mを超える	— ~ —	—	—
	それ以外	1.00	1.53 ~ 9.32	100.00	それ以外	0.00 ~ 9.32	2.44	13.07	それ以外	1.00	5.00 ~ 11.87	100.00	それ以外	5.00 ~ 20.43	2.44	13.07
25	100kN/m ² を超える	1.00	0.00 ~ 1.53	123.26	3mを超える	— ~ —	—	—	100kN/m ² を超える	1.00	11.89 ~ 20.42	123.26	3mを超える	— ~ —	—	—
	それ以外	1.00	1.53 ~ 9.31	100.00	それ以外	0.00 ~ 9.31	2.44	13.07	それ以外	1.00	5.00 ~ 11.89	100.00	それ以外	5.00 ~ 20.42	2.44	13.07
26	100kN/m ² を超える	1.00	0.00 ~ 1.01	115.13	3mを超える	— ~ —	—	—	100kN/m ² を超える	1.00	10.65 ~ 13.91	115.13	3mを超える	— ~ —	—	—
	それ以外	1.00	1.01 ~ 8.79	100.00	それ以外	0.00 ~ 8.79	2.11	11.31	それ以外	1.00	5.00 ~ 10.65	100.00	それ以外	5.00 ~ 13.91	2.11	11.31
27	100kN/m ² を超える	1.00	0.00 ~ 1.46	122.27	3mを超える	— ~ —	—	—	100kN/m ² を超える	1.00	11.23 ~ 17.66	122.27	3mを超える	— ~ —	—	—
	それ以外	1.00	1.46 ~ 9.25	100.00	それ以外	0.00 ~ 9.25	2.20	11.76	それ以外	1.00	5.00 ~ 11.23	100.00	それ以外	5.00 ~ 17.66	2.20	11.76
28	100kN/m ² を超える	1.00	0.00 ~ 1.46	122.27	3mを超える	— ~ —	—	—	100kN/m ² を超える	1.00	11.23 ~ 17.66	122.27	3mを超える	— ~ —	—	—
	それ以外	1.00	1.46 ~ 9.25	100.00	それ以外	0.00 ~ 9.25	2.20	11.76	それ以外	1.00	5.00 ~ 11.23	100.00	それ以外	5.00 ~ 17.66	2.20	11.76
29	100kN/m ² を超える	1.00	0.00 ~ 1.28	119.38	3mを超える	— ~ —	—	—	100kN/m ² を超える	1.00	11.76 ~ 17.96	119.38	3mを超える	— ~ —	—	—
	それ以外	1.00	1.28 ~ 9.07	100.00	それ以外	0.00 ~ 9.07	2.15	11.51	それ以外	1.00	5.00 ~ 11.76	100.00	それ以外	5.00 ~ 17.96	2.15	11.51
30	100kN/m ² を超える	1.00	0.00 ~ 1.58	124.12	3mを超える	— ~ —	—	—	100kN/m ² を超える	1.00	11.09 ~ 17.96	124.12	3mを超える	— ~ —	—	—
	それ以外	1.00	1.58 ~ 9.36	100.00	それ以外	0.00 ~ 9.36	2.21	11.84	それ以外	1.00	5.00 ~ 11.09	100.00	それ以外	5.00 ~ 17.96	2.21	11.84

急傾斜地の崩壊区域調査

様式3-2 建築物に作用すると想定される衝撃に関する事項(3/3)

調査年度	平成30年度
------	--------

急傾斜地の位置		011C1013			大村-1				所在地		二戸市石切所字大村					
横断 測線 番号	急傾斜地の下端に隣接する土地								急傾斜地内							
	土石等の移動の高さと力の大きさ				土石等の堆積高さとの大きさ				土石等の移動の高さと力の大きさ				土石等の堆積高さとの大きさ			
	区分	高さ (m)	下端からの距離 (m)	力の大きさ (kN/m ²)	区分	下端からの水平 距離(m)	高さ (m)	力の大きさ (kN/m ²)	区分	高さ (m)	上端からの比高 (m)	力の大きさ (kN/m ²)	区分	上端からの比高 (m)	高さ (m)	力の大きさ (kN/m ²)
31	100kN/m ² を超える	—	— ~ —	—	3mを超える	— ~ —	—	—	100kN/m ² を超える	—	— ~ —	—	3mを超える	— ~ —	—	—
	それ以外	1.00	0.00 ~ 7.65	98.08	それ以外	0.00 ~ 7.65	2.20	11.77	それ以外	1.00	5.00 ~ 10.20	98.08	それ以外	5.00 ~ 10.20	2.20	11.77
32	100kN/m ² を超える	1.00	0.00 ~ 3.85	162.80	3mを超える	0.00 ~ 2.31	4.09	21.89	100kN/m ² を超える	1.00	10.54 ~ 55.10	162.80	3mを超える	25.00 ~ 55.10	4.09	21.89
	それ以外	1.00	3.85 ~ 11.64	100.00	それ以外	2.31 ~ 11.64	3.00	16.05	それ以外	1.00	5.00 ~ 10.54	100.00	それ以外	5.00 ~ 25.00	3.00	16.05
33	100kN/m ² を超える	1.00	0.00 ~ 4.03	165.93	3mを超える	0.00 ~ 2.65	4.39	23.48	100kN/m ² を超える	1.00	11.16 ~ 54.93	165.93	3mを超える	25.00 ~ 54.93	4.39	23.48
	それ以外	1.00	4.03 ~ 11.81	100.00	それ以外	2.65 ~ 11.81	3.00	16.05	それ以外	1.00	5.00 ~ 11.16	100.00	それ以外	5.00 ~ 25.00	3.00	16.05
34	100kN/m ² を超える	1.00	0.00 ~ 4.03	165.93	3mを超える	0.00 ~ 2.65	4.39	23.48	100kN/m ² を超える	1.00	11.16 ~ 54.93	165.93	3mを超える	25.00 ~ 54.93	4.39	23.48
	それ以外	1.00	4.03 ~ 11.81	100.00	それ以外	2.65 ~ 11.81	3.00	16.05	それ以外	1.00	5.00 ~ 11.16	100.00	それ以外	5.00 ~ 25.00	3.00	16.05
35	100kN/m ² を超える	1.00	0.00 ~ 4.04	166.09	3mを超える	0.00 ~ 2.58	4.33	23.15	100kN/m ² を超える	1.00	10.96 ~ 55.10	166.09	3mを超える	25.00 ~ 55.10	4.33	23.15
	それ以外	1.00	4.04 ~ 11.82	100.00	それ以外	2.58 ~ 11.82	3.00	16.05	それ以外	1.00	5.00 ~ 10.96	100.00	それ以外	5.00 ~ 25.00	3.00	16.05
36	100kN/m ² を超える	1.00	0.00 ~ 3.69	159.85	3mを超える	0.00 ~ 1.32	3.64	19.48	100kN/m ² を超える	1.00	10.53 ~ 49.36	159.85	3mを超える	25.00 ~ 49.36	3.64	19.48
	それ以外	1.00	3.69 ~ 11.48	100.00	それ以外	1.32 ~ 11.48	3.00	16.05	それ以外	1.00	5.00 ~ 10.53	100.00	それ以外	5.00 ~ 25.00	3.00	16.05
37	100kN/m ² を超える	1.00	0.00 ~ 3.53	156.91	3mを超える	0.00 ~ 2.09	3.93	21.02	100kN/m ² を超える	1.00	10.61 ~ 57.18	156.91	3mを超える	30.00 ~ 57.18	3.93	21.02
	それ以外	1.00	3.53 ~ 11.31	100.00	それ以外	2.09 ~ 11.31	3.00	16.05	それ以外	1.00	5.00 ~ 10.61	100.00	それ以外	5.00 ~ 30.00	3.00	16.05
38	100kN/m ² を超える	1.00	0.00 ~ 2.73	143.14	3mを超える	— ~ —	—	—	100kN/m ² を超える	1.00	10.94 ~ 30.34	143.14	3mを超える	— ~ —	—	—
	それ以外	1.00	2.73 ~ 10.52	100.00	それ以外	0.00 ~ 10.52	2.97	15.89	それ以外	1.00	5.00 ~ 10.94	100.00	それ以外	5.00 ~ 30.34	2.97	15.89
39	100kN/m ² を超える	1.00	0.00 ~ 2.79	144.10	3mを超える	— ~ —	—	—	100kN/m ² を超える	1.00	10.89 ~ 30.55	144.10	3mを超える	— ~ —	—	—
	それ以外	1.00	2.79 ~ 10.58	100.00	それ以外	0.00 ~ 10.58	2.98	15.96	それ以外	1.00	5.00 ~ 10.89	100.00	それ以外	5.00 ~ 30.55	2.98	15.96
40	100kN/m ² を超える	1.00	0.00 ~ 2.73	142.98	3mを超える	— ~ —	—	—	100kN/m ² を超える	1.00	10.53 ~ 23.27	142.98	3mを超える	— ~ —	—	—
	それ以外	1.00	2.73 ~ 10.51	100.00	それ以外	0.00 ~ 10.51	2.72	14.54	それ以外	1.00	5.00 ~ 10.53	100.00	それ以外	5.00 ~ 23.27	2.72	14.54
	100kN/m ² を超える		~		3mを超える	~			100kN/m ² を超える		~		3mを超える	~		
	それ以外		~		それ以外	~			それ以外		~		それ以外	~		
	100kN/m ² を超える		~		3mを超える	~			100kN/m ² を超える		~		3mを超える	~		
	それ以外		~		それ以外	~			それ以外		~		それ以外	~		
	100kN/m ² を超える		~		3mを超える	~			100kN/m ² を超える		~		3mを超える	~		
	それ以外		~		それ以外	~			それ以外		~		それ以外	~		
	100kN/m ² を超える		~		3mを超える	~			100kN/m ² を超える		~		3mを超える	~		
	それ以外		~		それ以外	~			それ以外		~		それ以外	~		