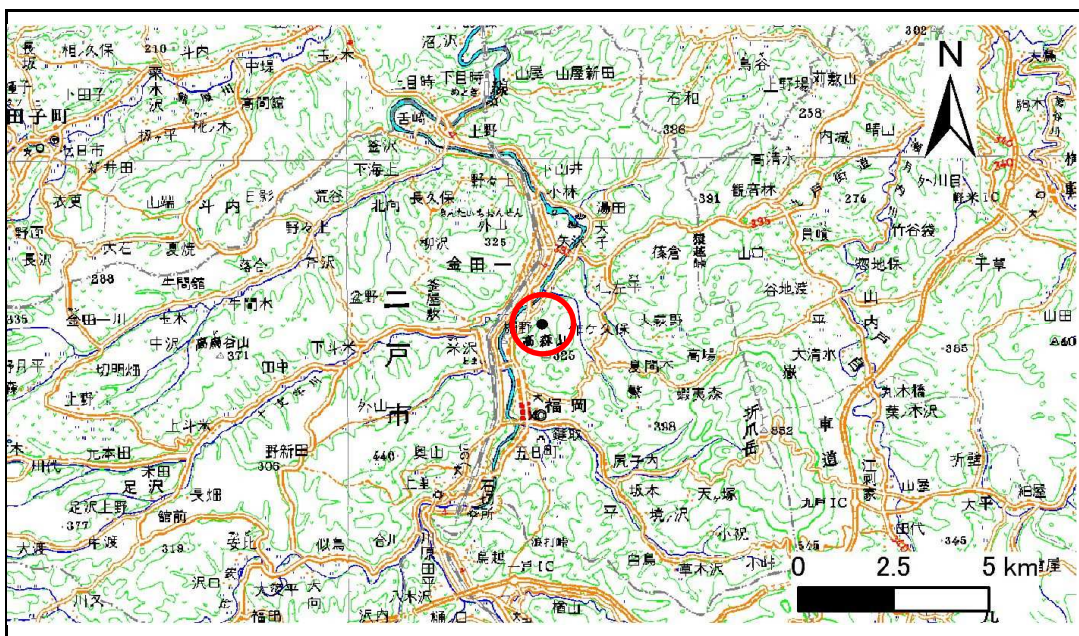


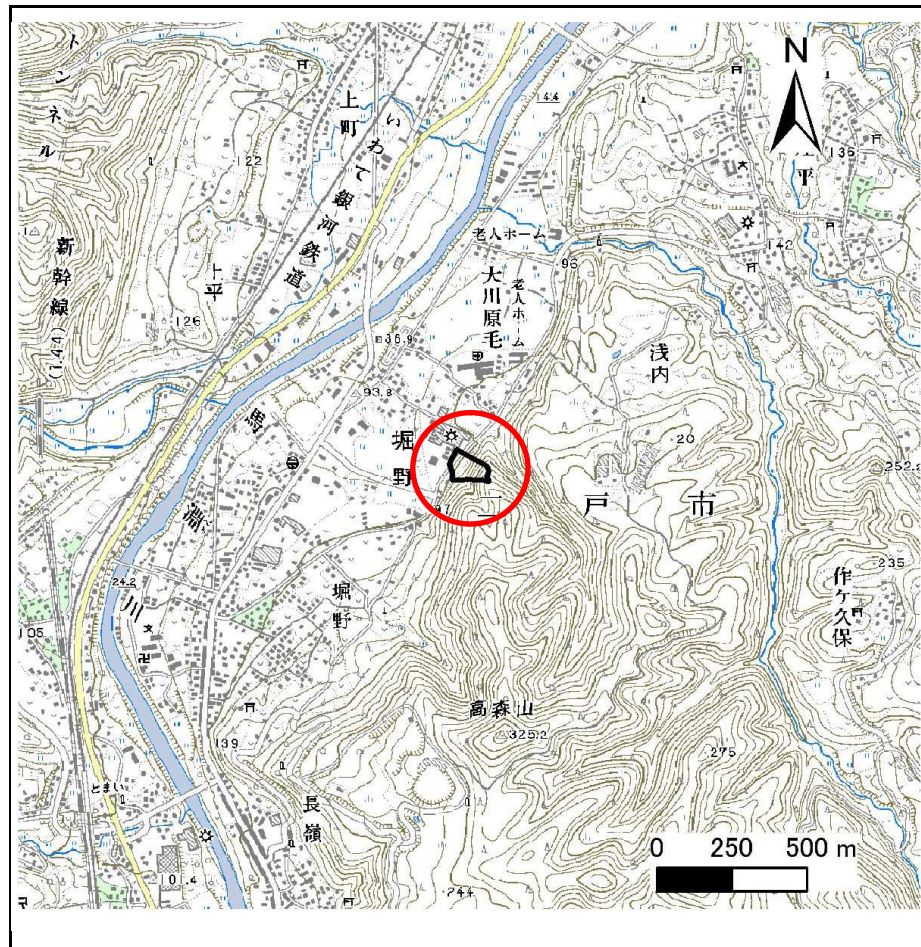
土砂災害防止に関する基礎調査(急傾斜地の崩壊)

表紙 概況、位置図

自然現象の種類	急傾斜地の崩壊
箇所番号	011C1008
箇所名	道ノ上-5
所在地	二戸市堀野字道ノ上, 小平
調査機関	岩手県北広域振興局土木部二戸土木センター



位置図(S=1:200,000)



概況図(S=1:25,000)

急傾斜地の崩壊区域調査

様式3-1 危害のおそれのある土地、著しい危害のおそれのある土地の設定図

調査年度

平成23年度

急傾斜地の位置

箇所番号

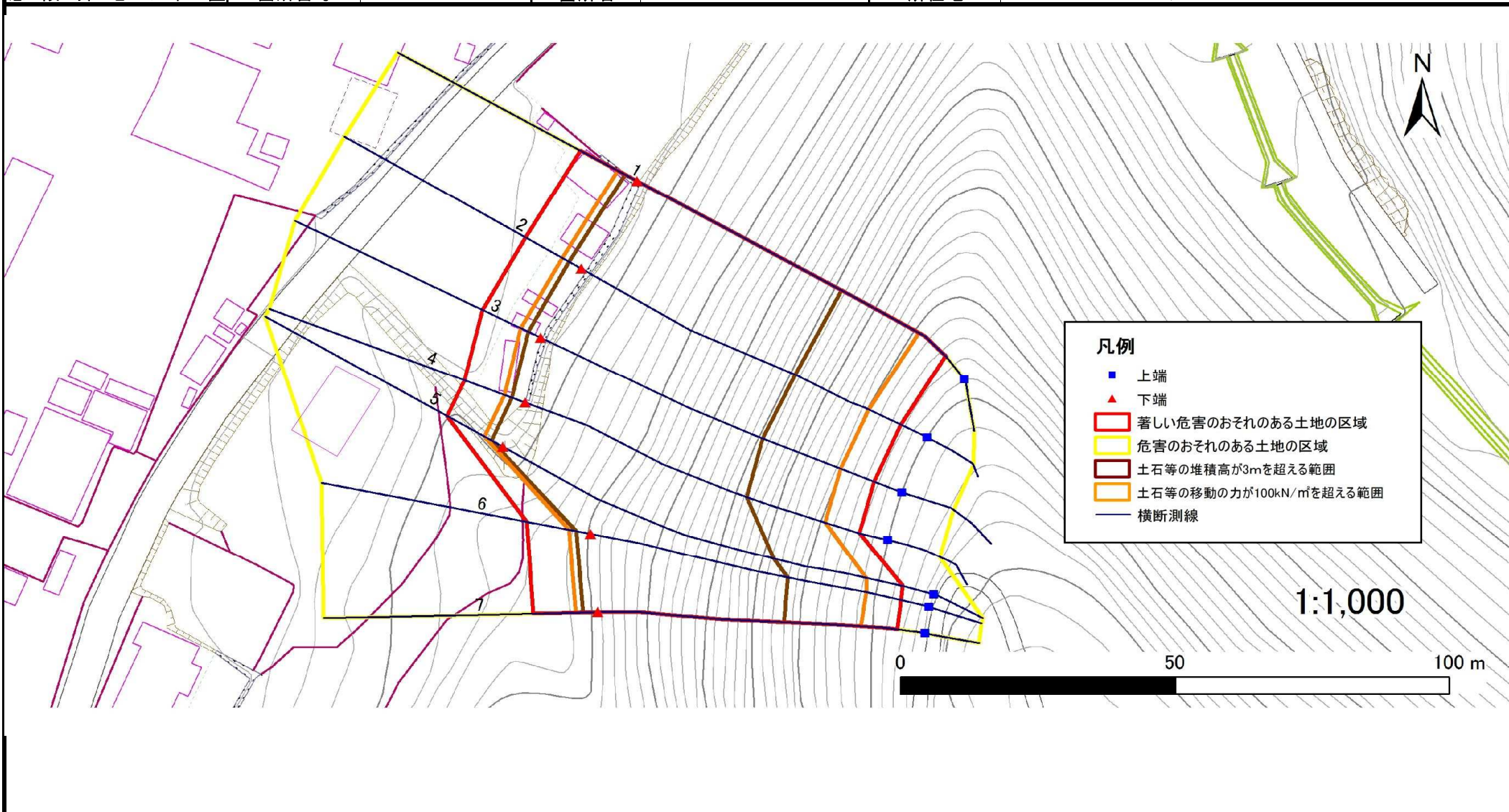
011C1008

箇所名

道ノ上-5

所在地

二戸市堀野字道ノ上, 小平



急傾斜地の崩壊区域調書

様式3-2 建築物に作用すると想定される衝撃に関する事項(1/1)

調査年度 平成23年度

急傾斜地の位置		箇所番号		011C1008		箇所名		道ノ上-5		所在地		二戸市堀野字道ノ上, 小平				
横断 測線 番号	急傾斜地の下端に隣接する土地								急傾斜地内							
	土石等の移動の高さと力の大きさ				土石等の堆積高さとの大きさ				土石等の移動の高さと力の大きさ				土石等の堆積高さとの大きさ			
	区分	高さ (m)	下端からの距離 (m)	力の大きさ (kN/m ²)	区分	下端からの水平 距離(m)	高さ (m)	力の大きさ (kN/m ²)	区分	高さ (m)	上端からの比高 (m)	力の大きさ (kN/m ²)	区分	上端からの比高 (m)	高さ (m)	力の大きさ (kN/m ²)
1	100kN/m ² を超える	1.00	0.00 ~ 4.06	166.56	3mを超える	0.00 ~ 2.52	4.26	22.81	100kN/m ² を超える	1.00	10.79 ~ 62.40	166.56	3mを超える	25.00 ~ 62.40	4.26	22.81
	それ以外	1.00	4.06 ~ 11.85	100.00	それ以外	2.52 ~ 11.85	3.00	16.05	それ以外	1.00	5.00 ~ 10.79	100.00	それ以外	5.00 ~ 25.00	3.00	16.05
2	100kN/m ² を超える	1.00	0.00 ~ 4.09	167.13	3mを超える	0.00 ~ 2.63	4.37	23.38	100kN/m ² を超える	1.00	11.10 ~ 65.82	167.13	3mを超える	25.00 ~ 65.82	4.37	23.38
	それ以外	1.00	4.09 ~ 11.88	100.00	それ以外	2.63 ~ 11.88	3.00	16.05	それ以外	1.00	5.00 ~ 11.10	100.00	それ以外	5.00 ~ 25.00	3.00	16.05
3	100kN/m ² を超える	1.00	0.00 ~ 4.09	167.15	3mを超える	0.00 ~ 2.59	4.33	23.19	100kN/m ² を超える	1.00	10.99 ~ 65.82	167.15	3mを超える	25.00 ~ 65.82	4.33	23.19
	それ以外	1.00	4.09 ~ 11.88	100.00	それ以外	2.59 ~ 11.88	3.00	16.05	それ以外	1.00	5.00 ~ 10.99	100.00	それ以外	5.00 ~ 25.00	3.00	16.05
4	100kN/m ² を超える	1.00	0.00 ~ 4.09	167.15	3mを超える	0.00 ~ 2.62	4.36	23.32	100kN/m ² を超える	1.00	11.06 ~ 65.82	167.15	3mを超える	25.00 ~ 65.82	4.36	23.32
	それ以外	1.00	4.09 ~ 11.88	100.00	それ以外	2.62 ~ 11.88	3.00	16.05	それ以外	1.00	5.00 ~ 11.06	100.00	それ以外	5.00 ~ 25.00	3.00	16.05
5	100kN/m ² を超える	1.00	0.00 ~ 4.01	165.68	3mを超える	0.00 ~ 2.41	4.17	22.33	100kN/m ² を超える	1.00	10.62 ~ 70.01	165.68	3mを超える	25.00 ~ 70.01	4.17	22.33
	それ以外	1.00	4.01 ~ 11.80	100.00	それ以外	2.41 ~ 11.80	3.00	16.05	それ以外	1.00	5.00 ~ 10.62	100.00	それ以外	5.00 ~ 25.00	3.00	16.05
6	100kN/m ² を超える	1.00	0.00 ~ 4.06	166.50	3mを超える	0.00 ~ 2.66	4.40	23.57	100kN/m ² を超える	1.00	11.22 ~ 60.00	166.50	3mを超える	25.00 ~ 60.00	4.40	23.57
	それ以外	1.00	4.06 ~ 11.84	100.00	それ以外	2.66 ~ 11.84	3.00	16.05	それ以外	1.00	5.00 ~ 11.22	100.00	それ以外	5.00 ~ 25.00	3.00	16.05
7	100kN/m ² を超える	1.00	0.00 ~ 4.03	165.92	3mを超える	0.00 ~ 2.70	4.45	23.79	100kN/m ² を超える	1.00	11.38 ~ 57.99	165.92	3mを超える	25.00 ~ 57.99	4.45	23.79
	それ以外	1.00	4.03 ~ 11.81	100.00	それ以外	2.70 ~ 11.81	3.00	16.05	それ以外	1.00	5.00 ~ 11.38	100.00	それ以外	5.00 ~ 25.00	3.00	16.05
	100kN/m ² を超える		~		3mを超える	~			100kN/m ² を超える		~		3mを超える	~		
	それ以外		~		それ以外	~			それ以外		~		それ以外	~		
	100kN/m ² を超える		~		3mを超える	~			100kN/m ² を超える		~		3mを超える	~		
	それ以外		~		それ以外	~			それ以外		~		それ以外	~		
	100kN/m ² を超える		~		3mを超える	~			100kN/m ² を超える		~		3mを超える	~		
	それ以外		~		それ以外	~			それ以外		~		それ以外	~		
	100kN/m ² を超える		~		3mを超える	~			100kN/m ² を超える		~		3mを超える	~		
	それ以外		~		それ以外	~			それ以外		~		それ以外	~		
	100kN/m ² を超える		~		3mを超える	~			100kN/m ² を超える		~		3mを超える	~		
	それ以外		~		それ以外	~			それ以外		~		それ以外	~		