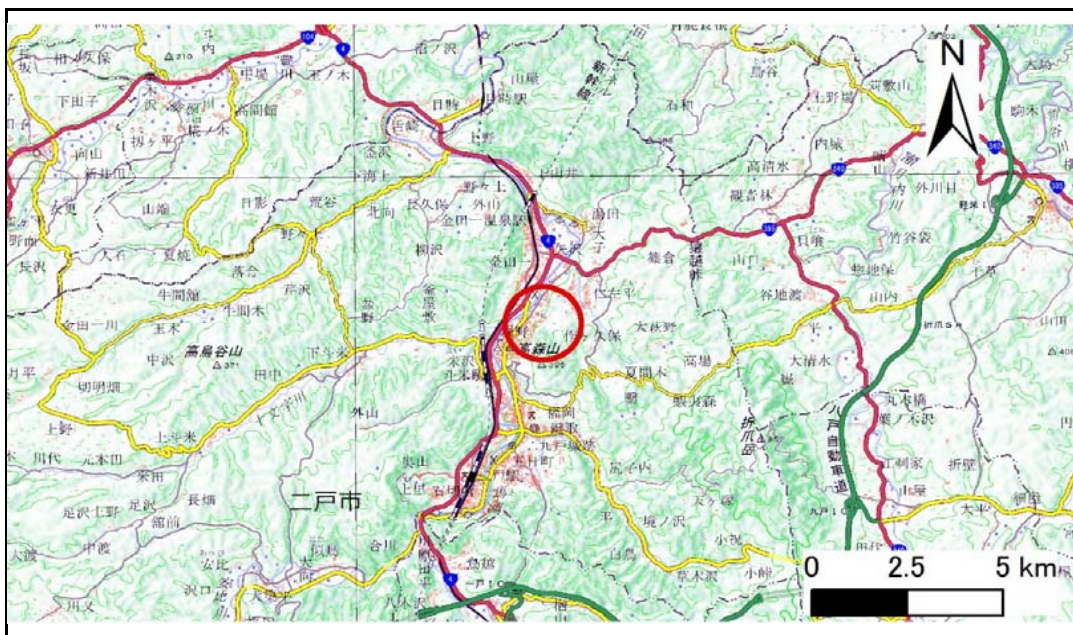


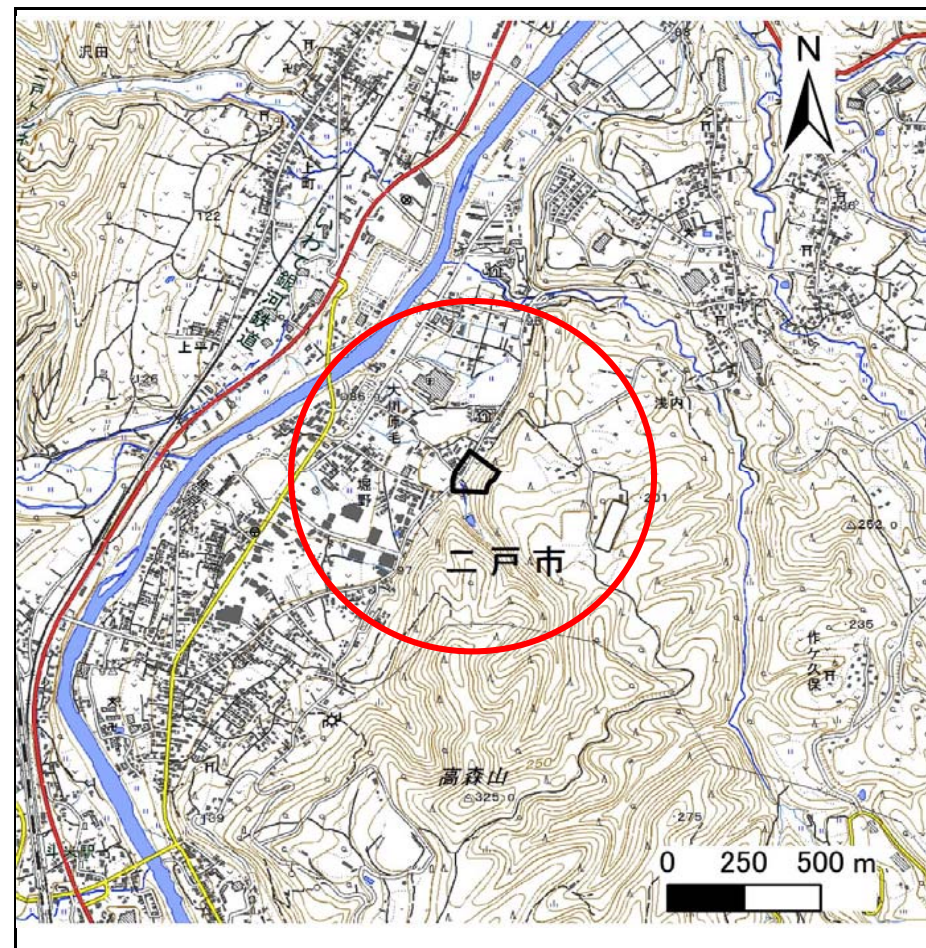
土砂災害防止に関する基礎調査(急傾斜地の崩壊)

表紙 概況、位置図

自然現象の種類	急傾斜地の崩壊
箇所番号	011C1007
箇所名	道ノ上-4
所在地	二戸市堀野字大畑
調査機関	県北広域振興局土木部二戸土木センター



概況図(S=1:200,000)



位置図(S=1:25,000)

国土地理院の電子地形図200000『八戸』及び電子地形図25000『陸奥福岡』を掲載

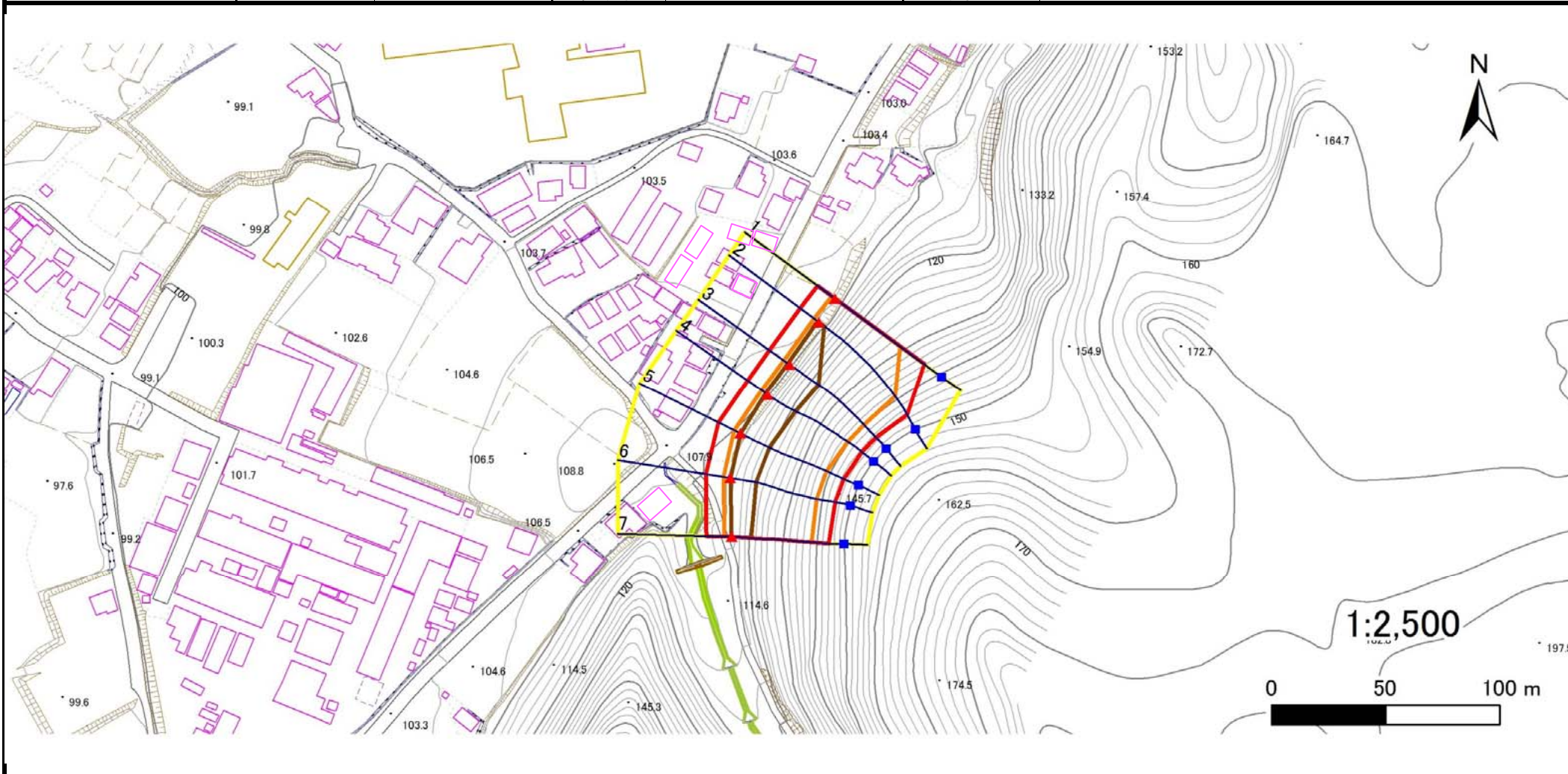
急傾斜地の崩壊区域調査

様式3-1 危害のおそれのある土地、著しい危害のおそれのある土地の設定図

調査年度

平成30年度

急傾斜地の位置 箇所番号 011C1007 箇所名 道ノ上-4 所在地 二戸市堀野字大畑



凡例

■ 上端
▲ 下端

— 横断測線

■ 危害のおそれのある土地の区域

■ 著しい危害のおそれのある土地の区域

■ 土石等の移動による力が 100kN/m^2 を超える範囲

■ 土石等の堆積高が 3m を超える範囲

急傾斜地の崩壊区域調書

様式3-2 建築物に作用すると想定される衝撃に関する事項(1/1)

調査年度

平成30年度

急傾斜地の位置		箇所番号		011C1007		箇所名		道ノ上-4		所在地		二戸市堀野字大畑				
横断 測線 番号	急傾斜地の下端に隣接する土地								急傾斜地内							
	土石等の移動の高さと力の大きさ				土石等の堆積高さと力の大きさ				土石等の移動の高さと力の大きさ				土石等の堆積高さと力の大きさ			
	区分	高さ (m)	下端からの距離 (m)	力の大きさ (kN/m ²)	区分	下端からの水平 距離(m)	高さ (m)	力の大きさ (kN/m ²)	区分	高さ (m)	上端からの比高 (m)	力の大きさ (kN/m ²)	区分	上端からの比高 (m)	高さ (m)	力の大きさ (kN/m ²)
1	100kN/m ² を超える	1.00	0.00 ~ 1.88	129.03	3mを超える	— ~ —	—	—	100kN/m ² を超える	1.00	12.69 ~ 33.30	129.03	3mを超える	— ~ —	—	—
	それ以外	1.00	1.88 ~ 9.67	100.00	それ以外	0.00 ~ 9.67	2.79	14.92	それ以外	1.00	5.00 ~ 12.69	100.00	それ以外	5.00 ~ 33.30	2.79	14.92
2	100kN/m ² を超える	1.00	0.00 ~ 2.74	143.24	3mを超える	0.00 ~ 0.87	3.37	18.05	100kN/m ² を超える	1.00	11.31 ~ 41.84	143.24	3mを超える	40.00 ~ 41.84	3.37	18.05
	それ以外	1.00	2.74 ~ 10.53	100.00	それ以外	0.87 ~ 10.53	3.00	16.05	それ以外	1.00	5.00 ~ 11.31	100.00	それ以外	5.00 ~ 40.00	3.00	16.05
3	100kN/m ² を超える	1.00	0.00 ~ 3.35	153.81	3mを超える	0.00 ~ 1.17	3.54	18.97	100kN/m ² を超える	1.00	10.64 ~ 41.18	153.81	3mを超える	30.00 ~ 41.18	3.54	18.97
	それ以外	1.00	3.35 ~ 11.14	100.00	それ以外	1.17 ~ 11.14	3.00	16.05	それ以外	1.00	5.00 ~ 10.64	100.00	それ以外	5.00 ~ 30.00	3.00	16.05
4	100kN/m ² を超える	1.00	0.00 ~ 3.38	154.26	3mを超える	0.00 ~ 1.20	3.56	19.05	100kN/m ² を超える	1.00	10.61 ~ 40.31	154.26	3mを超える	30.00 ~ 40.31	3.56	19.05
	それ以外	1.00	3.38 ~ 11.16	100.00	それ以外	1.20 ~ 11.16	3.00	16.05	それ以外	1.00	5.00 ~ 10.61	100.00	それ以外	5.00 ~ 30.00	3.00	16.05
5	100kN/m ² を超える	1.00	0.00 ~ 3.22	151.52	3mを超える	0.00 ~ 0.06	3.03	16.20	100kN/m ² を超える	1.00	10.72 ~ 39.75	151.52	3mを超える	30.00 ~ 39.75	3.03	16.20
	それ以外	1.00	3.22 ~ 11.01	100.00	それ以外	0.06 ~ 11.01	3.00	16.05	それ以外	1.00	5.00 ~ 10.72	100.00	それ以外	5.00 ~ 30.00	3.00	16.05
6	100kN/m ² を超える	1.00	0.00 ~ 3.16	150.51	3mを超える	0.00 ~ 0.04	3.02	16.17	100kN/m ² を超える	1.00	10.74 ~ 37.90	150.51	3mを超える	30.00 ~ 37.90	3.02	16.17
	それ以外	1.00	3.16 ~ 10.95	100.00	それ以外	0.04 ~ 10.95	3.00	16.05	それ以外	1.00	5.00 ~ 10.74	100.00	それ以外	5.00 ~ 30.00	3.00	16.05
7	100kN/m ² を超える	1.00	0.00 ~ 3.32	153.23	3mを超える	0.00 ~ 0.17	3.08	16.50	100kN/m ² を超える	1.00	10.59 ~ 36.17	153.23	3mを超える	30.00 ~ 36.17	3.08	16.50
	それ以外	1.00	3.32 ~ 11.10	100.00	それ以外	0.17 ~ 11.10	3.00	16.05	それ以外	1.00	5.00 ~ 10.59	100.00	それ以外	5.00 ~ 30.00	3.00	16.05
	100kN/m ² を超える		~		3mを超える	~			100kN/m ² を超える		~		3mを超える	~		
	それ以外		~		それ以外	~			それ以外		~		それ以外	~		
	100kN/m ² を超える		~		3mを超える	~			100kN/m ² を超える		~		3mを超える	~		
	それ以外		~		それ以外	~			それ以外		~		それ以外	~		
	100kN/m ² を超える		~		3mを超える	~			100kN/m ² を超える		~		3mを超える	~		
	それ以外		~		それ以外	~			それ以外		~		それ以外	~		
	100kN/m ² を超える		~		3mを超える	~			100kN/m ² を超える		~		3mを超える	~		
	それ以外		~		それ以外	~			それ以外		~		それ以外	~		
	100kN/m ² を超える		~		3mを超える	~			100kN/m ² を超える		~		3mを超える	~		
	それ以外		~		それ以外	~			それ以外		~		それ以外	~		
	100kN/m ² を超える		~		3mを超える	~			100kN/m ² を超える		~		3mを超える	~		
	それ以外		~		それ以外	~			それ以外		~		それ以外	~		