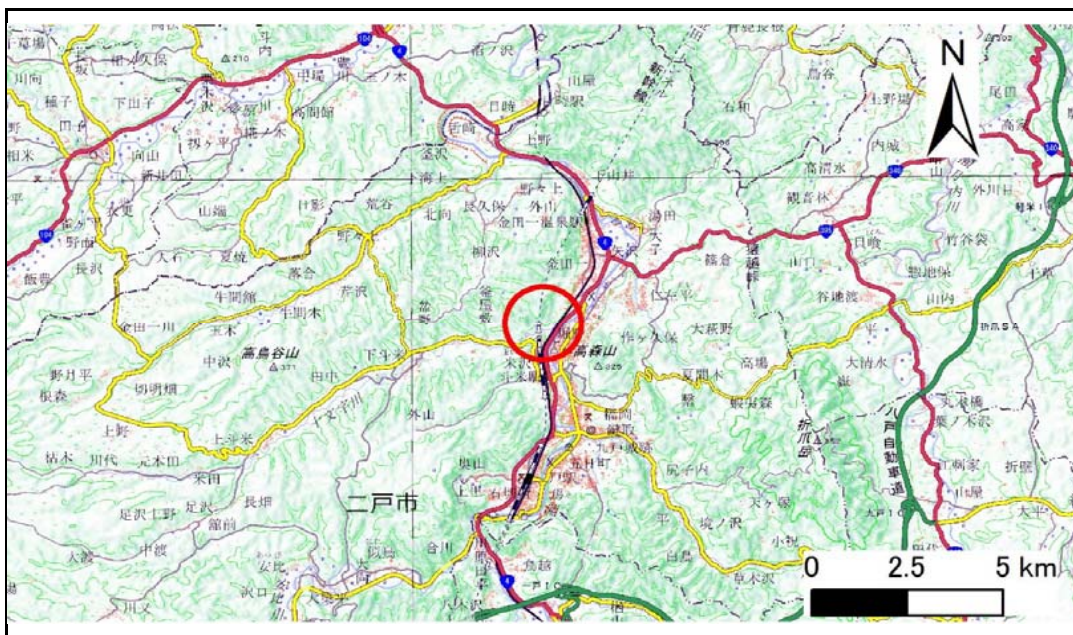


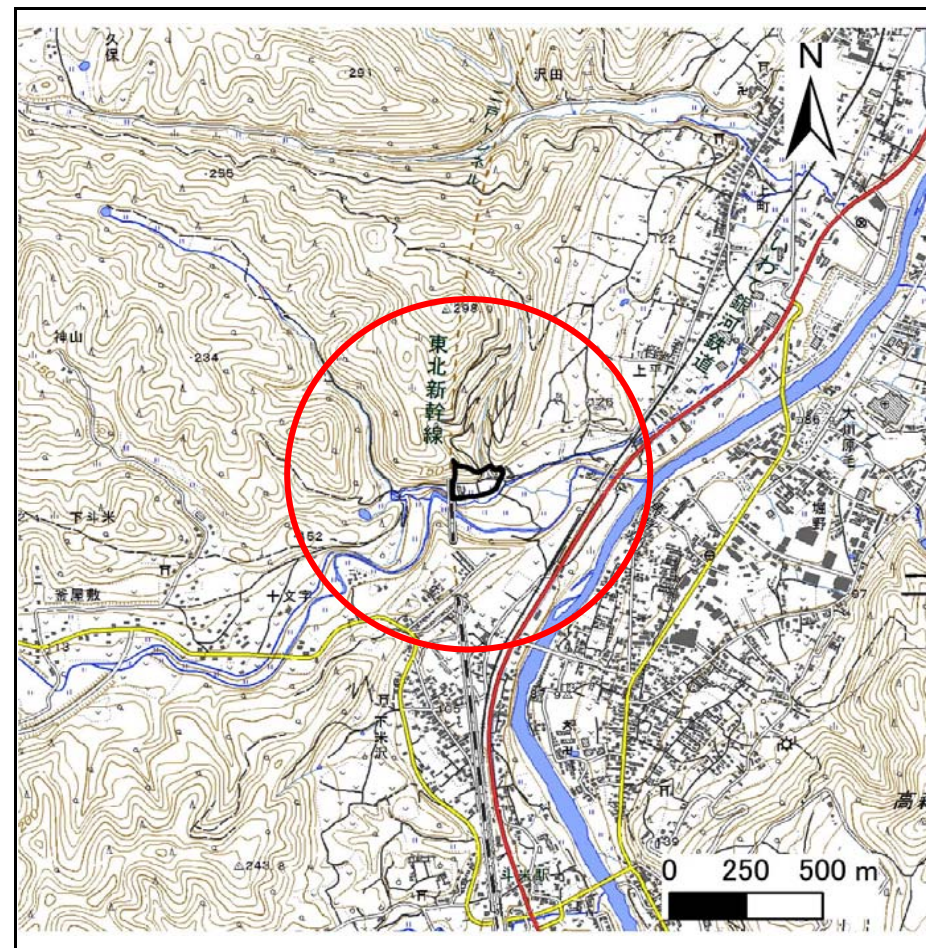
土砂災害防止に関する基礎調査(急傾斜地の崩壊)

表紙 概況、位置図

自然現象の種類	急傾斜地の崩壊
箇所番号	011C1006
箇所名	日ノ沢-1
所在地	二戸市金田一字海老田
調査機関	県北広域振興局土木部二戸土木センター



概況図(S=1:200,000)



位置図(S=1:25,000)

国土地理院の電子地形図200000『八戸』及び電子地形図25000『陸奥福岡』を掲載

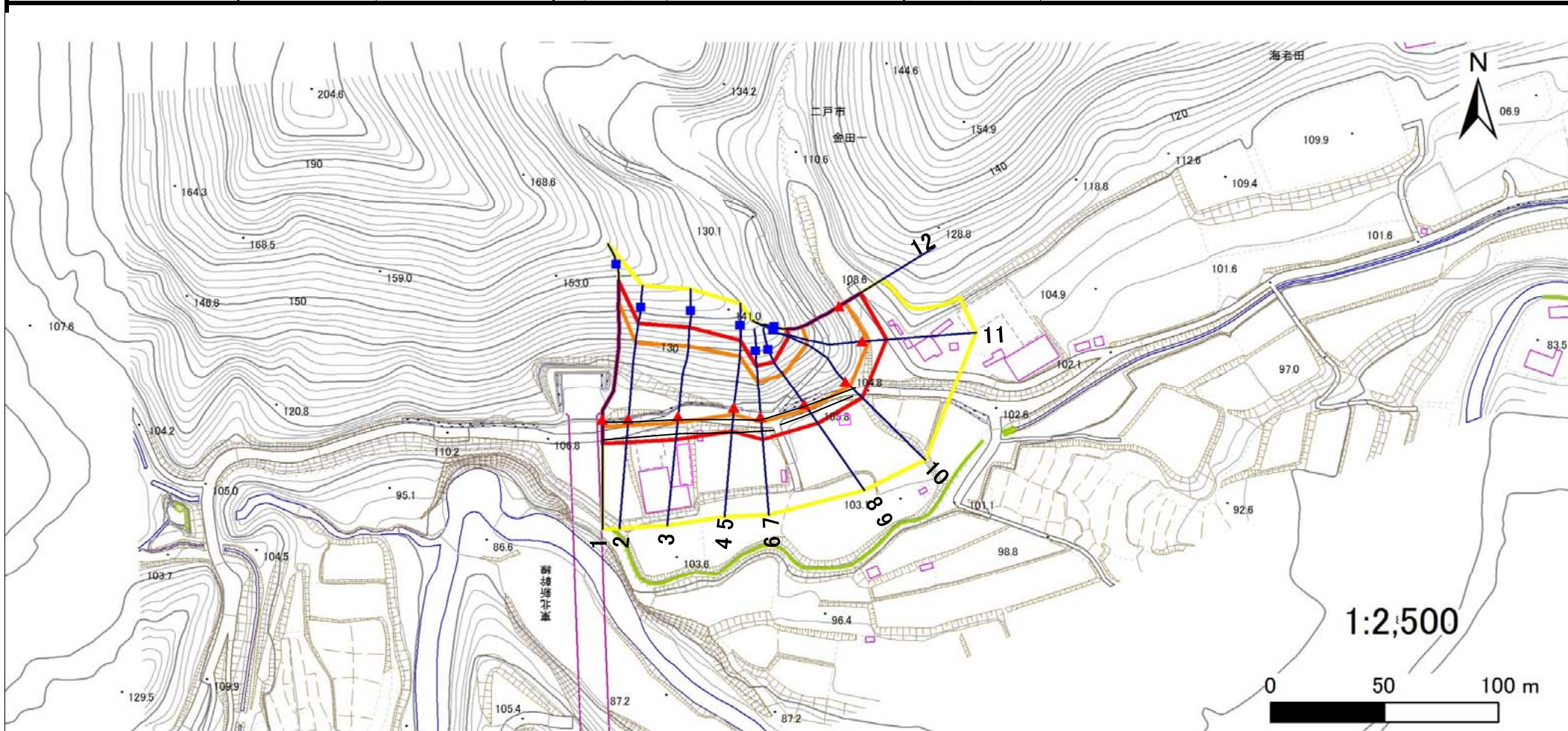
急傾斜地の崩壊区域調査

様式3-1 危害のおそれのある土地、著しい危害のおそれのある土地の設定図

調査年度

平成30年度

急傾斜地の位置 箇所番号 011C1006 箇所名 日ノ沢-1 所在地 二戸市金田一字海老田



凡例

■ 上端
▲ 下端

— 横断測線

■ 危害のおそれのある土地の区域

■ 著しい危害のおそれのある土地の区域

■ 土石等の移動による力が 100kN/m^2 を超える範囲

■ 土石等の堆積高が 3m を超える範囲

急傾斜地の崩壊区域調書

様式3-2 建築物に作用すると想定される衝撃に関する事項(1/1)

調査年度

平成30年度

急傾斜地の位置		箇所番号		011C1006		箇所名		日ノ沢-1		所在地		二戸市金田一字海老田				
横断 測線 番号	急傾斜地の下端に隣接する土地								急傾斜地内							
	土石等の移動の高さと力の大きさ				土石等の堆積高さと力の大きさ				土石等の移動の高さと力の大きさ				土石等の堆積高さと力の大きさ			
	区分	高さ (m)	下端からの距離 (m)	力の大きさ (kN/m ²)	区分	下端からの水平 距離(m)	高さ (m)	力の大きさ (kN/m ²)	区分	高さ (m)	上端からの比高 (m)	力の大きさ (kN/m ²)	区分	上端からの比高 (m)	高さ (m)	力の大きさ (kN/m ²)
1	100kN/m ² を超える	1.00	0.00 ~ 2.90	145.98	3mを超える	0.00 ~ 0.92	3.40	18.19	100kN/m ² を超える	1.00	11.16 ~ 47.38	145.98	3mを超える	40.00 ~ 47.38	3.40	18.19
	それ以外	1.00	2.90 ~ 10.69	100.00	それ以外	0.92 ~ 10.69	3.00	16.05	それ以外	1.00	5.00 ~ 11.16	100.00	それ以外	5.00 ~ 40.00	3.00	16.05
2	100kN/m ² を超える	1.00	0.00 ~ 2.89	145.82	3mを超える	— ~ —	—	—	100kN/m ² を超える	1.00	10.94 ~ 34.66	145.82	3mを超える	— ~ —	—	—
	それ以外	1.00	2.89 ~ 10.68	100.00	それ以外	0.00 ~ 10.68	2.97	15.90	それ以外	1.00	5.00 ~ 10.94	100.00	それ以外	5.00 ~ 34.66	2.97	15.90
3	100kN/m ² を超える	1.00	0.00 ~ 2.86	145.21	3mを超える	— ~ —	—	—	100kN/m ² を超える	1.00	10.91 ~ 32.91	145.21	3mを超える	— ~ —	—	—
	それ以外	1.00	2.86 ~ 10.64	100.00	それ以外	0.00 ~ 10.64	2.98	15.93	それ以外	1.00	5.00 ~ 10.91	100.00	それ以外	5.00 ~ 32.91	2.98	15.93
4	100kN/m ² を超える	1.00	0.00 ~ 3.04	148.34	3mを超える	— ~ —	—	—	100kN/m ² を超える	1.00	10.56 ~ 28.30	148.34	3mを超える	— ~ —	—	—
	それ以外	1.00	3.04 ~ 10.82	100.00	それ以外	0.00 ~ 10.82	3.00	16.05	それ以外	1.00	5.00 ~ 10.56	100.00	それ以外	5.00 ~ 28.30	3.00	16.05
5	100kN/m ² を超える	1.00	0.00 ~ 3.04	148.34	3mを超える	— ~ —	—	—	100kN/m ² を超える	1.00	10.56 ~ 28.30	148.34	3mを超える	— ~ —	—	—
	それ以外	1.00	3.04 ~ 10.82	100.00	それ以外	0.00 ~ 10.82	3.00	16.05	それ以外	1.00	5.00 ~ 10.56	100.00	それ以外	5.00 ~ 28.30	3.00	16.05
6	100kN/m ² を超える	1.00	0.00 ~ 2.52	139.59	3mを超える	— ~ —	—	—	100kN/m ² を超える	1.00	10.57 ~ 22.43	139.59	3mを超える	— ~ —	—	—
	それ以外	1.00	2.52 ~ 10.31	100.00	それ以外	0.00 ~ 10.31	2.65	14.19	それ以外	1.00	5.00 ~ 10.57	100.00	それ以外	5.00 ~ 22.43	2.65	14.19
7	100kN/m ² を超える	1.00	0.00 ~ 2.52	139.59	3mを超える	— ~ —	—	—	100kN/m ² を超える	1.00	10.57 ~ 22.43	139.59	3mを超える	— ~ —	—	—
	それ以外	1.00	2.52 ~ 10.31	100.00	それ以外	0.00 ~ 10.31	2.65	14.19	それ以外	1.00	5.00 ~ 10.57	100.00	それ以外	5.00 ~ 22.43	2.65	14.19
8	100kN/m ² を超える	1.00	0.00 ~ 2.78	143.86	3mを超える	— ~ —	—	—	100kN/m ² を超える	1.00	10.53 ~ 23.62	143.86	3mを超える	— ~ —	—	—
	それ以外	1.00	2.78 ~ 10.56	100.00	それ以外	0.00 ~ 10.56	2.73	14.60	それ以外	1.00	5.00 ~ 10.53	100.00	それ以外	5.00 ~ 23.62	2.73	14.60
9	100kN/m ² を超える	1.00	0.00 ~ 2.78	143.86	3mを超える	— ~ —	—	—	100kN/m ² を超える	1.00	10.53 ~ 23.62	143.86	3mを超える	— ~ —	—	—
	それ以外	1.00	2.78 ~ 10.56	100.00	それ以外	0.00 ~ 10.56	2.73	14.60	それ以外	1.00	5.00 ~ 10.53	100.00	それ以外	5.00 ~ 23.62	2.73	14.60
10	100kN/m ² を超える	1.00	0.00 ~ 2.65	141.74	3mを超える	— ~ —	—	—	100kN/m ² を超える	1.00	10.88 ~ 27.69	141.74	3mを超える	— ~ —	—	—
	それ以外	1.00	2.65 ~ 10.44	100.00	それ以外	0.00 ~ 10.44	2.88	15.42	それ以外	1.00	5.00 ~ 10.88	100.00	それ以外	5.00 ~ 27.69	2.88	15.42
11	100kN/m ² を超える	1.00	0.00 ~ 2.80	144.27	3mを超える	— ~ —	—	—	100kN/m ² を超える	1.00	10.74 ~ 28.11	144.27	3mを超える	— ~ —	—	—
	それ以外	1.00	2.80 ~ 10.59	100.00	それ以外	0.00 ~ 10.59	2.92	15.61	それ以外	1.00	5.00 ~ 10.74	100.00	それ以外	5.00 ~ 28.11	2.92	15.61
12	100kN/m ² を超える	1.00	0.00 ~ 3.16	150.46	3mを超える	0.00 ~ 0.35	3.20	17.12	100kN/m ² を超える	1.00	10.74 ~ 27.14	150.46	3mを超える	25.00 ~ 27.14	3.20	17.12
	それ以外	1.00	3.16 ~ 10.95	100.00	それ以外	0.35 ~ 10.95	3.00	16.05	それ以外	1.00	5.00 ~ 10.74	100.00	それ以外	5.00 ~ 25.00	3.00	16.05
	100kN/m ² を超える		~		3mを超える	~			100kN/m ² を超える		~		3mを超える	~		
	それ以外		~		それ以外	~			それ以外		~		それ以外	~		
	100kN/m ² を超える		~		3mを超える	~			100kN/m ² を超える		~		3mを超える	~		
	それ以外		~		それ以外	~			それ以外		~		それ以外	~		
	100kN/m ² を超える		~		3mを超える	~			100kN/m ² を超える		~		3mを超える	~		
	それ以外		~		それ以外	~			それ以外		~		それ以外	~		