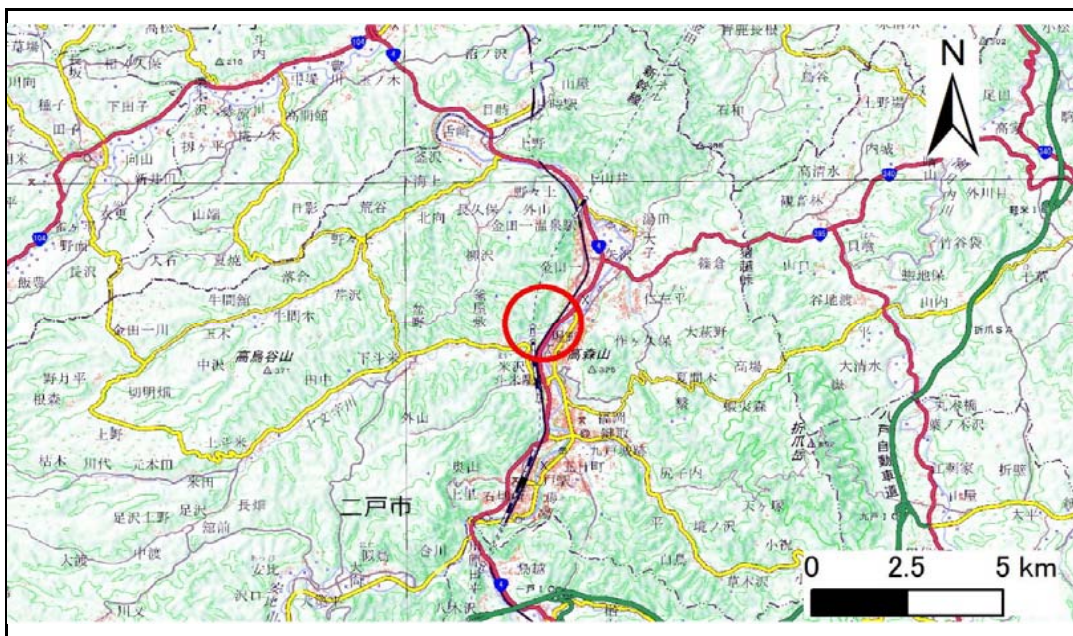


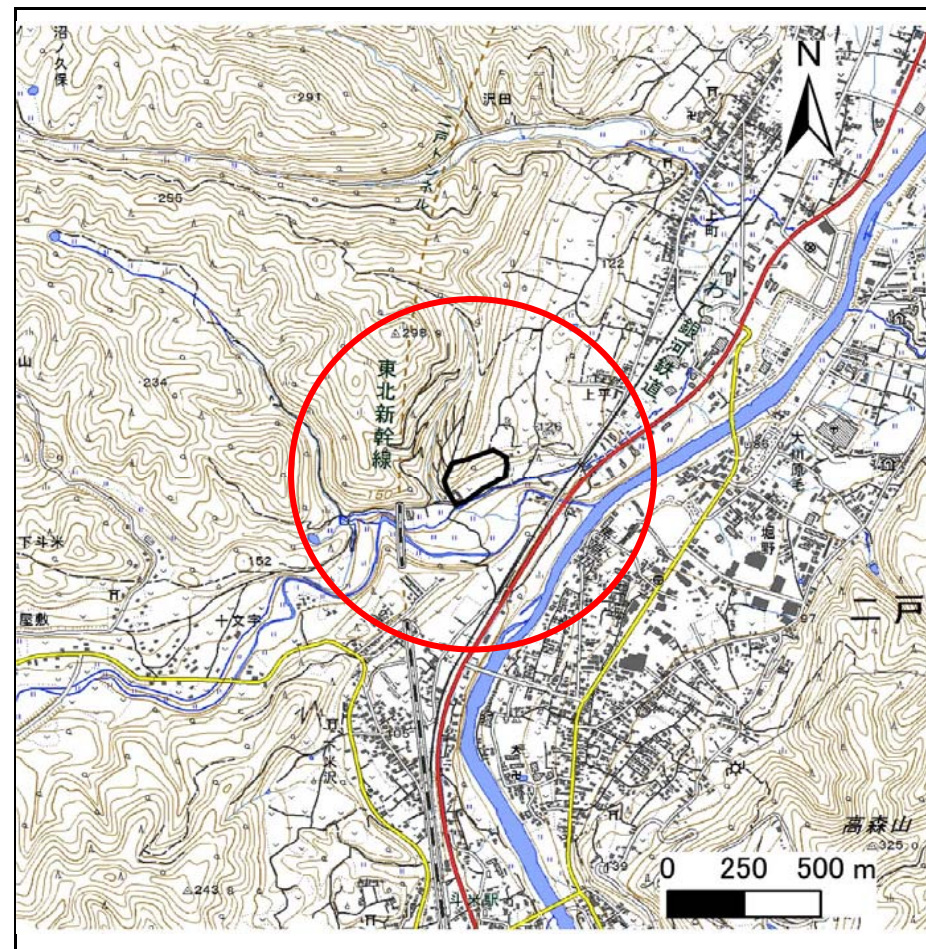
土砂災害防止に関する基礎調査(急傾斜地の崩壊)

表紙 概況、位置図

自然現象の種類	急傾斜地の崩壊
箇所番号	011C1005
箇所名	日ノ沢
所在地	二戸市金田一字海老田
調査機関	県北広域振興局土木部二戸土木センター



概況図(S=1:200,000)



位置図(S=1:25,000)

国土地理院の電子地形図200000『八戸』及び電子地形図25000『陸奥福岡』を掲載

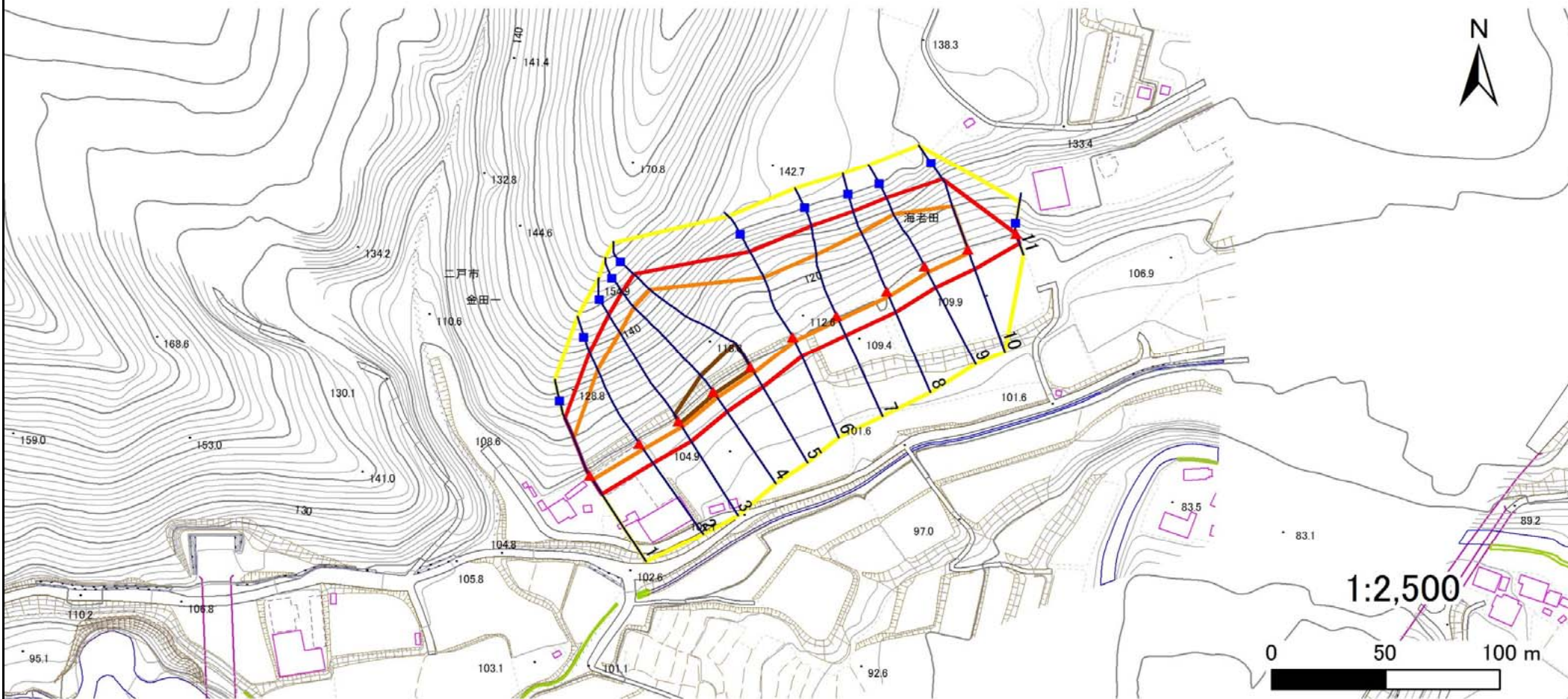
急傾斜地の崩壊区域調査

様式3-1 危害のおそれのある土地、著しい危害のおそれのある土地の設定図

調査年度

平成30年度

急傾斜地の位置 箇所番号 011C1005 箇所名 日ノ沢 所在地 二戸市金田一字海老田



凡例

■ 上端
▲ 下端

— 横断測線

■ 危害のおそれのある土地の区域

■ 著しい危害のおそれのある土地の区域

■ 土石等の移動による力が 100kN/m^2 を超える範囲

■ 土石等の堆積高が 3m を超える範囲

急傾斜地の崩壊区域調査

様式3-2 建築物に作用すると想定される衝撃に関する事項(1/1)

調査年度 平成30年度

急傾斜地の位置		011C1005			箇所名		日ノ沢		所在地		二戸市金田一字海老田					
横断 測線 番号	急傾斜地の下端に隣接する土地								急傾斜地内							
	土石等の移動の高さと力の大きさ				土石等の堆積高さとの大きさ				土石等の移動の高さと力の大きさ				土石等の堆積高さとの大きさ			
	区分	高さ (m)	下端からの距離 (m)	力の大きさ (kN/m ²)	区分	下端からの水平 距離(m)	高さ (m)	力の大きさ (kN/m ²)	区分	高さ (m)	上端からの比高 (m)	力の大きさ (kN/m ²)	区分	上端からの比高 (m)	高さ (m)	力の大きさ (kN/m ²)
1	100kN/m ² を超える	1.00	0.00 ~ 2.00	130.86	3mを超える	— ~ —	—	—	100kN/m ² を超える	1.00	11.41 ~ 23.08	130.86	3mを超える	— ~ —	—	—
	それ以外	1.00	2.00 ~ 9.78	100.00	それ以外	0.00 ~ 9.78	2.48	13.30	それ以外	1.00	5.00 ~ 11.41	100.00	それ以外	5.00 ~ 23.08	2.48	13.30
2	100kN/m ² を超える	1.00	0.00 ~ 3.03	148.19	3mを超える	— ~ —	—	—	100kN/m ² を超える	1.00	10.85 ~ 37.08	148.19	3mを超える	— ~ —	—	—
	それ以外	1.00	3.03 ~ 10.81	100.00	それ以外	0.00 ~ 10.81	2.99	16.01	それ以外	1.00	5.00 ~ 10.85	100.00	それ以外	5.00 ~ 37.08	2.99	16.01
3	100kN/m ² を超える	1.00	0.00 ~ 2.79	144.05	3mを超える	0.00 ~ 0.89	3.38	18.10	100kN/m ² を超える	1.00	11.25 ~ 42.34	144.05	3mを超える	40.00 ~ 42.34	3.38	18.10
	それ以外	1.00	2.79 ~ 10.57	100.00	それ以外	0.89 ~ 10.57	3.00	16.05	それ以外	1.00	5.00 ~ 11.25	100.00	それ以外	5.00 ~ 40.00	3.00	16.05
4	100kN/m ² を超える	1.00	0.00 ~ 3.12	149.69	3mを超える	0.00 ~ 1.02	3.45	18.48	100kN/m ² を超える	1.00	10.90 ~ 46.27	149.69	3mを超える	40.00 ~ 46.27	3.45	18.48
	それ以外	1.00	3.12 ~ 10.90	100.00	それ以外	1.02 ~ 10.90	3.00	16.05	それ以外	1.00	5.00 ~ 10.90	100.00	それ以外	5.00 ~ 40.00	3.00	16.05
5	100kN/m ² を超える	1.00	0.00 ~ 2.76	143.56	3mを超える	0.00 ~ 0.85	3.37	18.01	100kN/m ² を超える	1.00	11.36 ~ 48.23	143.56	3mを超える	40.00 ~ 48.23	3.37	18.01
	それ以外	1.00	2.76 ~ 10.54	100.00	それ以外	0.85 ~ 10.54	3.00	16.05	それ以外	1.00	5.00 ~ 11.36	100.00	それ以外	5.00 ~ 40.00	3.00	16.05
6	100kN/m ² を超える	1.00	0.00 ~ 1.81	127.76	3mを超える	— ~ —	—	—	100kN/m ² を超える	1.00	12.69 ~ 30.34	127.76	3mを超える	— ~ —	—	—
	それ以外	1.00	1.81 ~ 9.59	100.00	それ以外	0.00 ~ 9.59	2.79	14.92	それ以外	1.00	5.00 ~ 12.69	100.00	それ以外	5.00 ~ 30.34	2.79	14.92
7	100kN/m ² を超える	1.00	0.00 ~ 1.79	127.53	3mを超える	— ~ —	—	—	100kN/m ² を超える	1.00	12.69 ~ 29.90	127.53	3mを超える	— ~ —	—	—
	それ以外	1.00	1.79 ~ 9.58	100.00	それ以外	0.00 ~ 9.58	2.69	14.41	それ以外	1.00	5.00 ~ 12.69	100.00	それ以外	5.00 ~ 29.90	2.69	14.41
8	100kN/m ² を超える	1.00	0.00 ~ 2.33	136.32	3mを超える	— ~ —	—	—	100kN/m ² を超える	1.00	11.52 ~ 29.79	136.32	3mを超える	— ~ —	—	—
	それ以外	1.00	2.33 ~ 10.11	100.00	それ以外	0.00 ~ 10.11	2.78	14.90	それ以外	1.00	5.00 ~ 11.52	100.00	それ以外	5.00 ~ 29.79	2.78	14.90
9	100kN/m ² を超える	1.00	0.00 ~ 2.94	146.62	3mを超える	0.00 ~ 0.06	3.03	16.22	100kN/m ² を超える	1.00	10.71 ~ 30.11	146.62	3mを超える	30.00 ~ 30.11	3.03	16.22
	それ以外	1.00	2.94 ~ 10.72	100.00	それ以外	0.06 ~ 10.72	3.00	16.05	それ以外	1.00	5.00 ~ 10.71	100.00	それ以外	5.00 ~ 30.00	3.00	16.05
10	100kN/m ² を超える	1.00	0.00 ~ 1.57	123.90	3mを超える	— ~ —	—	—	100kN/m ² を超える	1.00	12.69 ~ 24.81	123.90	3mを超える	— ~ —	—	—
	それ以外	1.00	1.57 ~ 9.35	100.00	それ以外	0.00 ~ 9.35	2.39	12.80	それ以外	1.00	5.00 ~ 12.69	100.00	それ以外	5.00 ~ 24.81	2.39	12.80
11	100kN/m ² を超える	—	— ~ —	—	3mを超える	— ~ —	—	—	100kN/m ² を超える	—	— ~ —	—	3mを超える	— ~ —	—	—
	それ以外	1.00	0.00 ~ 4.34	54.20	それ以外	0.00 ~ 4.34	1.98	10.57	それ以外	1.00	5.00 ~ 5.00	54.20	それ以外	5.00 ~ 5.00	1.98	10.57
	100kN/m ² を超える		~		3mを超える	~			100kN/m ² を超える		~		3mを超える	~		
	それ以外		~		それ以外	~			それ以外		~		それ以外	~		
	100kN/m ² を超える		~		3mを超える	~			100kN/m ² を超える		~		3mを超える	~		
	それ以外		~		それ以外	~			それ以外		~		それ以外	~		
	100kN/m ² を超える		~		3mを超える	~			100kN/m ² を超える		~		3mを超える	~		
	それ以外		~		それ以外	~			それ以外		~		それ以外	~		