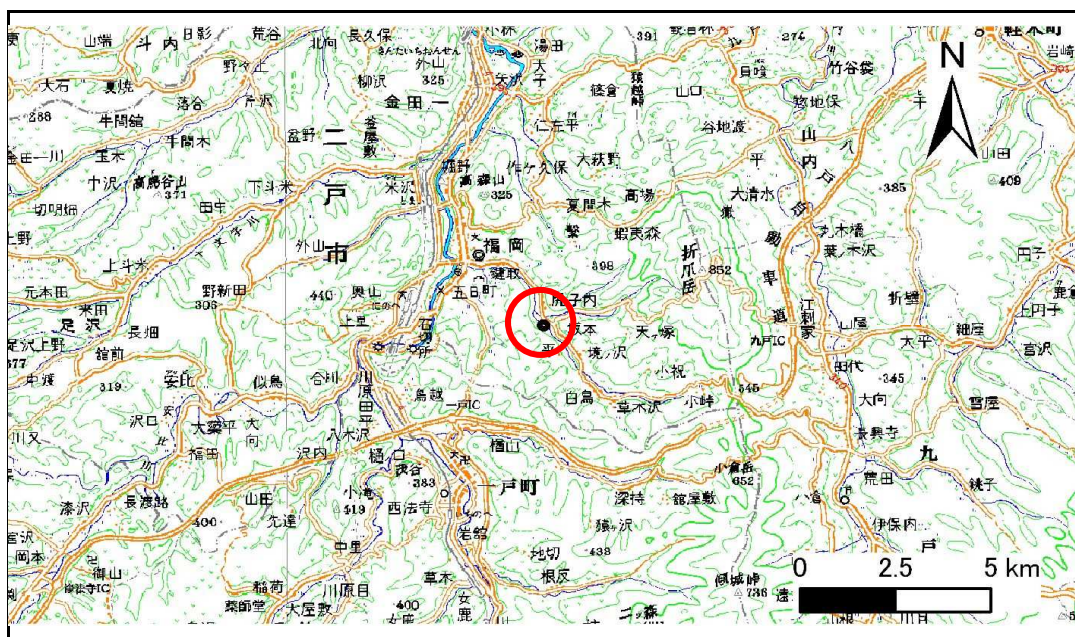


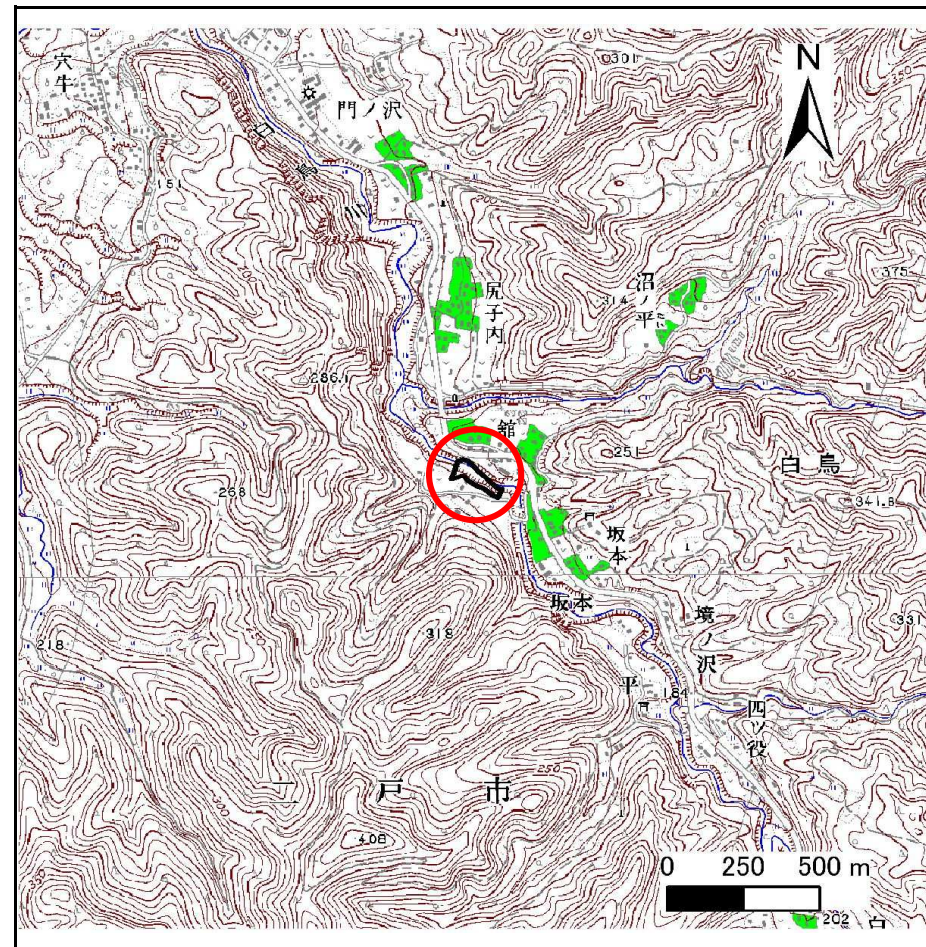
土砂災害防止に関する基礎調査(急傾斜地の崩壊)

表紙 概況、位置図

自然現象の種類	急傾斜地の崩壊
箇所番号	011B1068
箇所名	館-2
所在地	岩手県二戸市白鳥字館
調査機関	県北広域振興局土木部二戸土木センター



位置図(S=1:200,000)



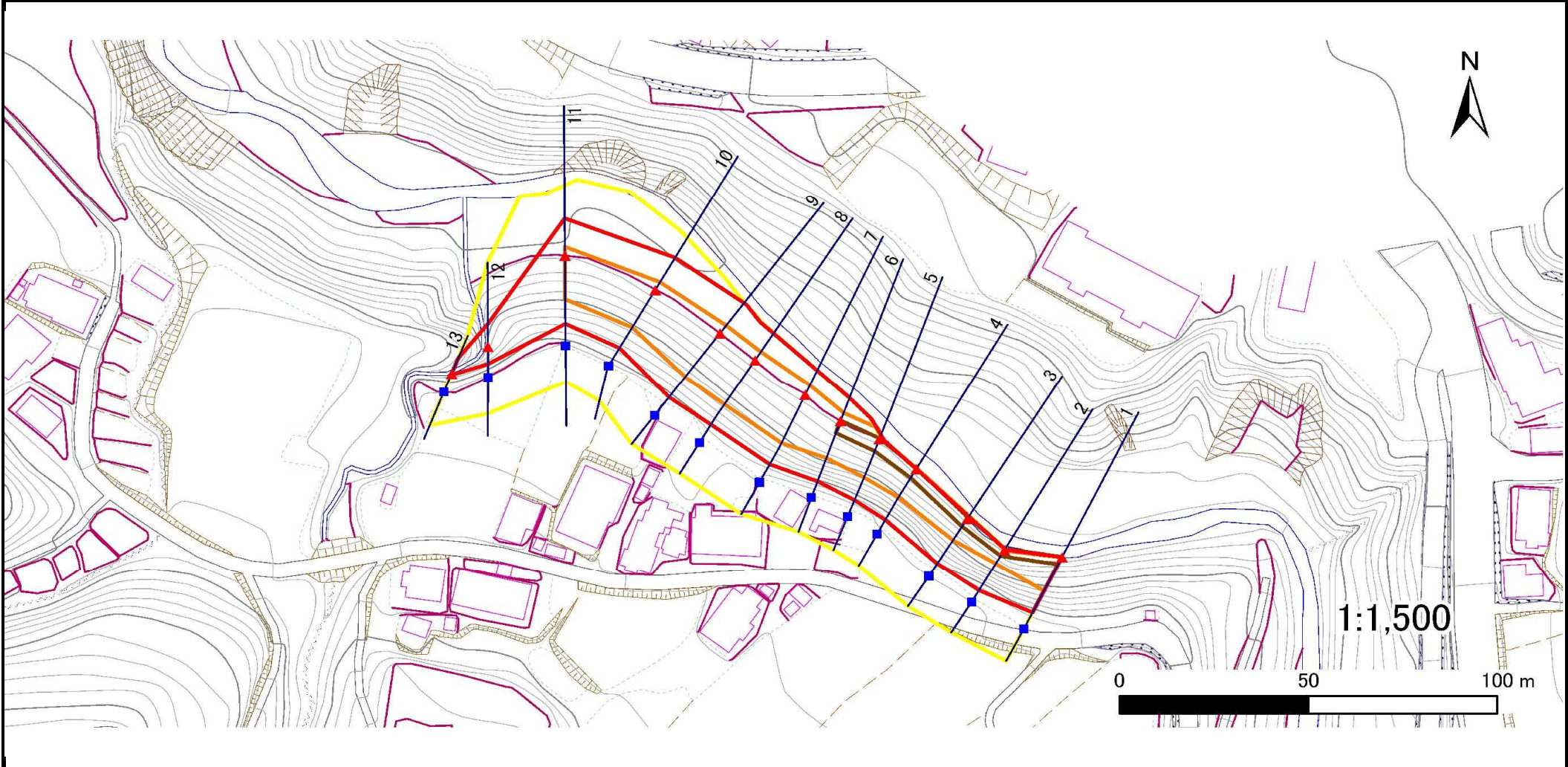
概況図(S=1:25,000)

急傾斜地の崩壊区域調査

様式3-1 危害のおそれのある土地、著しい危害のおそれのある土地の設定図

調査年度 平成23年度

急傾斜地の位置	箇所番号	011B1068	箇所名	館-2	所在地	岩手県二戸市白鳥字館
---------	------	----------	-----	-----	-----	------------



凡例	■ 上端	— 横断測線	— 危害のおそれのある土地の区域	— 土石等の移動による力が100kN/m ² を超える範囲
	▲ 下端		— 著しい危害のおそれのある土地の区域	— 土石等の堆積高が3mを超える範囲

急傾斜地の崩壊区域調書

様式3-1 危害のおそれのある土地、著しい危害のおそれのある土地の設定図

調査年度

平成23年度

急傾斜地の位置

箇所番号

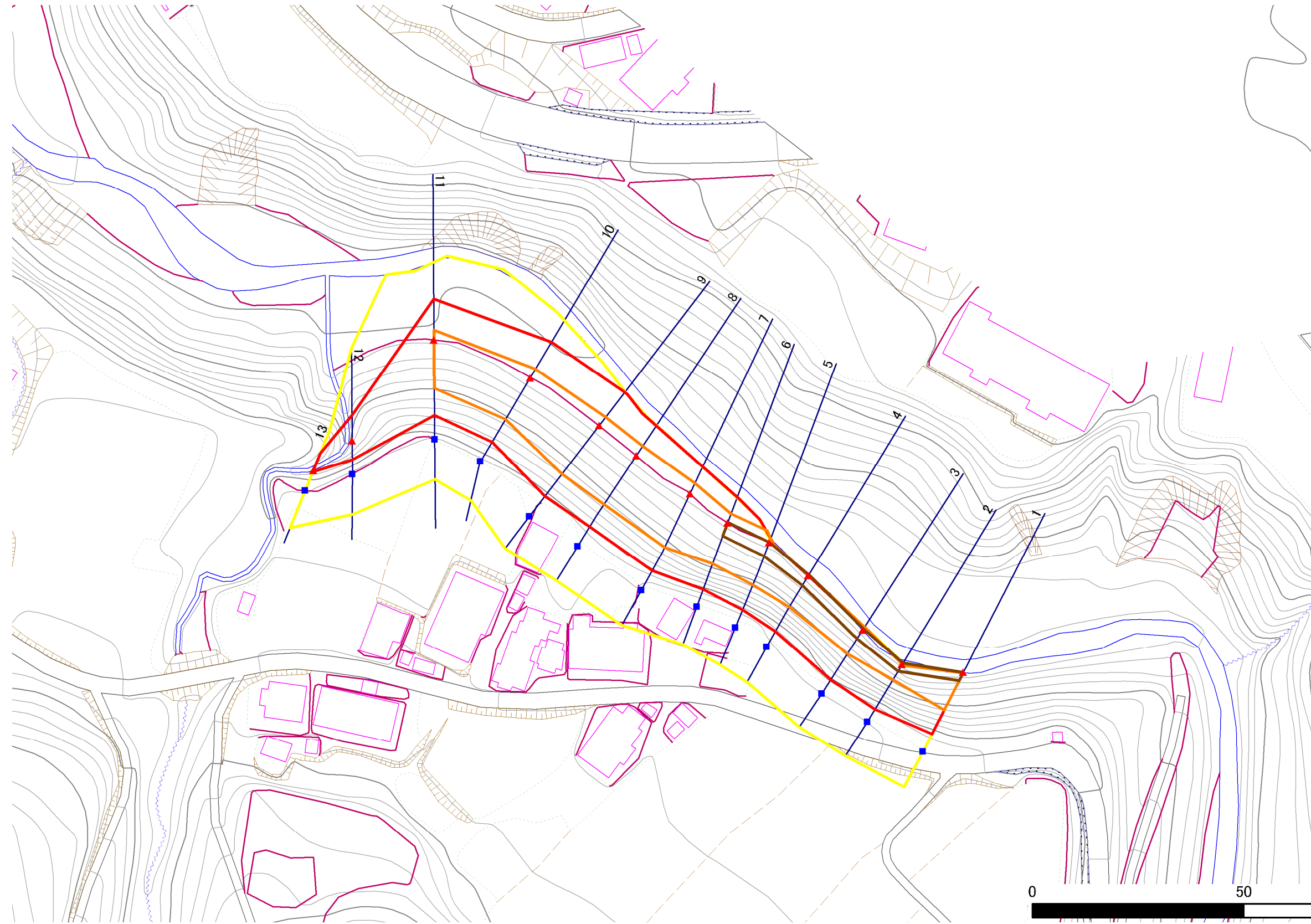
011B1068

箇所名

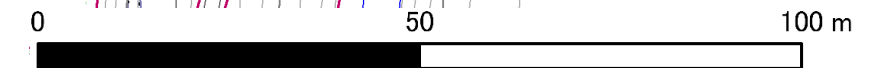
館-2

所在地

岩手県二戸市白鳥字館



1:1,000



- | | | | | |
|-----------|--|--|--|--|
| 凡例 | ■ 上端 | — 横断測線 | 危害のおそれのある土地の区域 | 土石等の移動による力が100kN/m ² を超える範囲 |
| | ▲ 下端 | | 著しい危害のおそれのある土地の区域 | 土石等の堆積高が3mを超える範囲 |

急傾斜地の崩壊区域調書

様式3-2 建築物に作用すると想定される衝撃に関する事項(1/1)

調査年度

平成23年度

急傾斜地の位置		箇所番号		011B1068		箇所名		館-2		所在地		岩手県二戸市白鳥字館				
横断 測線 番号	急傾斜地の下端に隣接する土地								急傾斜地内							
	土石等の移動の高さと力の大きさ				土石等の堆積高さと力の大きさ				土石等の移動の高さと力の大きさ				土石等の堆積高さと力の大きさ			
	区分	高さ (m)	下端からの距離 (m)	力の大きさ (kN/m ²)	区分	下端からの水平 距離(m)	高さ (m)	力の大きさ (kN/m ²)	区分	高さ (m)	上端からの比高 (m)	力の大きさ (kN/m ²)	区分	上端からの比高 (m)	高さ (m)	力の大きさ (kN/m ²)
1	100kN/m ² を超える	1.00	0.00 ~ 2.40	137.52	3mを超える	0.00 ~ 0.04	3.03	15.31	100kN/m ² を超える	1.00	11.71 ~ 22.28	137.52	3mを超える	20.00 ~ 22.28	3.03	15.31
	それ以外	1.00	2.40 ~ 10.19	100.00	それ以外	0.04 ~ 10.19	3.00	15.16	それ以外	1.00	5.00 ~ 11.71	100.00	それ以外	5.00 ~ 20.00	3.00	15.16
2	100kN/m ² を超える	1.00	0.00 ~ 1.03	115.53	3mを超える	0.00 ~ 0.51	3.42	17.28	100kN/m ² を超える	1.00	16.65 ~ 22.57	115.53	3mを超える	20.00 ~ 22.57	3.42	17.28
	それ以外	1.00	1.03 ~ 8.82	100.00	それ以外	0.51 ~ 8.82	3.00	15.16	それ以外	1.00	5.00 ~ 16.65	100.00	それ以外	5.00 ~ 20.00	3.00	15.16
3	100kN/m ² を超える	1.00	0.00 ~ 1.66	125.39	3mを超える	0.00 ~ 0.38	3.29	16.64	100kN/m ² を超える	1.00	14.50 ~ 23.17	125.39	3mを超える	20.00 ~ 23.17	3.29	16.64
	それ以外	1.00	1.66 ~ 9.44	100.00	それ以外	0.38 ~ 9.44	3.00	15.16	それ以外	1.00	5.00 ~ 14.50	100.00	それ以外	5.00 ~ 20.00	3.00	15.16
4	100kN/m ² を超える	1.00	0.00 ~ 2.13	132.96	3mを超える	0.00 ~ 0.23	3.17	16.02	100kN/m ² を超える	1.00	12.96 ~ 23.24	132.96	3mを超える	20.00 ~ 23.24	3.17	16.02
	それ以外	1.00	2.13 ~ 9.91	100.00	それ以外	0.23 ~ 9.91	3.00	15.16	それ以外	1.00	5.00 ~ 12.96	100.00	それ以外	5.00 ~ 20.00	3.00	15.16
5	100kN/m ² を超える	1.00	0.00 ~ 2.50	139.21	3mを超える	0.00 ~ 0.10	3.07	15.50	100kN/m ² を超える	1.00	12.00 ~ 23.78	139.21	3mを超える	20.00 ~ 23.78	3.07	15.50
	それ以外	1.00	2.50 ~ 10.29	100.00	それ以外	0.10 ~ 10.29	3.00	15.16	それ以外	1.00	5.00 ~ 12.00	100.00	それ以外	5.00 ~ 20.00	3.00	15.16
6	100kN/m ² を超える	1.00	0.00 ~ 2.42	137.86	3mを超える	0.00 ~ 0.13	3.09	15.64	100kN/m ² を超える	1.00	12.23 ~ 23.73	137.86	3mを超える	20.00 ~ 23.73	3.09	15.64
	それ以外	1.00	2.42 ~ 10.21	100.00	それ以外	0.13 ~ 10.21	3.00	15.16	それ以外	1.00	5.00 ~ 12.23	100.00	それ以外	5.00 ~ 20.00	3.00	15.16
7	100kN/m ² を超える	1.00	0.00 ~ 2.85	145.13	3mを超える	- ~ -	-	-	100kN/m ² を超える	1.00	10.85 ~ 24.01	145.13	3mを超える	- ~ -	-	-
	それ以外	1.00	2.85 ~ 10.64	100.00	それ以外	0.00 ~ 10.64	2.87	14.52	それ以外	1.00	5.00 ~ 10.85	100.00	それ以外	5.00 ~ 24.01	2.87	14.52
8	100kN/m ² を超える	1.00	0.00 ~ 2.80	144.26	3mを超える	- ~ -	-	-	100kN/m ² を超える	1.00	10.76 ~ 23.43	144.26	3mを超える	- ~ -	-	-
	それ以外	1.00	2.80 ~ 10.59	100.00	それ以外	0.00 ~ 10.59	2.84	14.38	それ以外	1.00	5.00 ~ 10.76	100.00	それ以外	5.00 ~ 23.43	2.84	14.38
9	100kN/m ² を超える	1.00	0.00 ~ 2.67	142.03	3mを超える	- ~ -	-	-	100kN/m ² を超える	1.00	10.54 ~ 22.56	142.03	3mを超える	- ~ -	-	-
	それ以外	1.00	2.67 ~ 10.45	100.00	それ以外	0.00 ~ 10.45	2.74	13.83	それ以外	1.00	5.00 ~ 10.54	100.00	それ以外	5.00 ~ 22.56	2.74	13.83
10	100kN/m ² を超える	1.00	0.00 ~ 2.53	139.76	3mを超える	- ~ -	-	-	100kN/m ² を超える	1.00	10.83 ~ 21.42	139.76	3mを超える	- ~ -	-	-
	それ以外	1.00	2.53 ~ 10.32	100.00	それ以外	0.00 ~ 10.32	2.87	14.49	それ以外	1.00	5.00 ~ 10.83	100.00	それ以外	5.00 ~ 21.42	2.87	14.49
11	100kN/m ² を超える	1.00	0.00 ~ 2.45	138.38	3mを超える	- ~ -	-	-	100kN/m ² を超える	1.00	10.63 ~ 20.65	138.38	3mを超える	- ~ -	-	-
	それ以外	1.00	2.45 ~ 10.24	100.00	それ以外	0.00 ~ 10.24	2.80	14.15	それ以外	1.00	5.00 ~ 10.63	100.00	それ以外	5.00 ~ 20.65	2.80	14.15
12	100kN/m ² を超える	-	- ~ -	-	3mを超える	- ~ -	-	-	100kN/m ² を超える	-	- ~ -	-	3mを超える	- ~ -	-	-
	それ以外	1.00	0.00 ~ 6.32	79.47	それ以外	0.00 ~ 6.32	2.77	14.02	それ以外	1.00	5.00 ~ 11.54	79.47	それ以外	5.00 ~ 11.54	2.77	14.02
13	100kN/m ² を超える	-	- ~ -	-	3mを超える	- ~ -	-	-	100kN/m ² を超える	-	- ~ -	-	3mを超える	- ~ -	-	-
	それ以外	1.00	0.00 ~ 4.62	57.64	それ以外	0.00 ~ 4.62	1.98	10.00	それ以外	1.00	5.00 ~ 5.41	57.64	それ以外	5.00 ~ 5.41	1.98	10.00
	100kN/m ² を超える		~		3mを超える	~			100kN/m ² を超える		~		3mを超える	~		
	それ以外		~		それ以外	~			それ以外		~		それ以外	~		
	100kN/m ² を超える		~		3mを超える	~			100kN/m ² を超える		~		3mを超える	~		
	それ以外		~		それ以外	~			それ以外		~		それ以外	~		