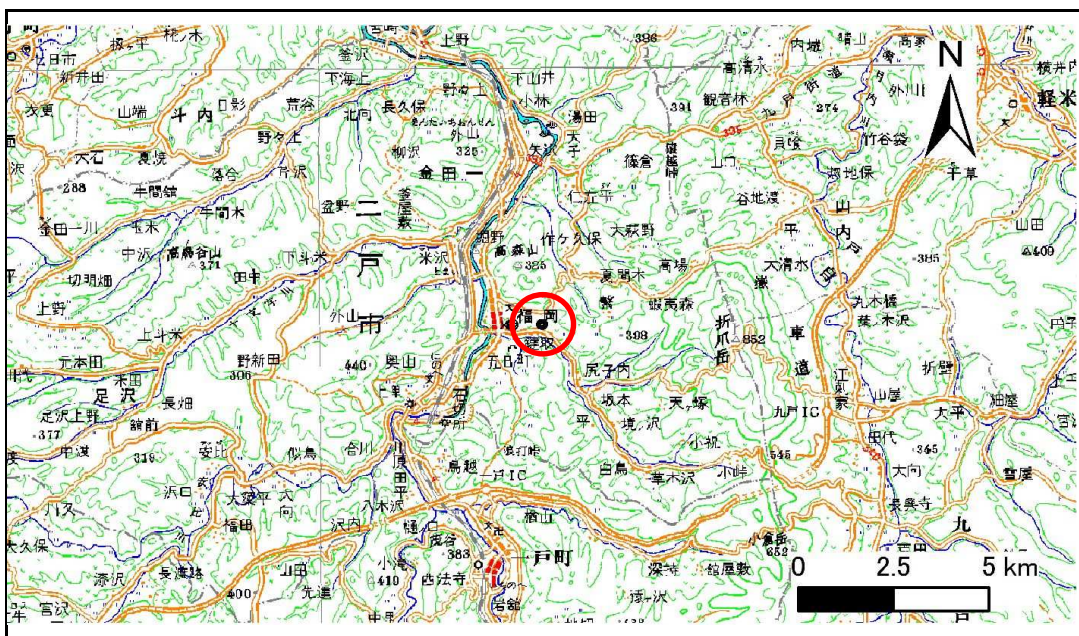


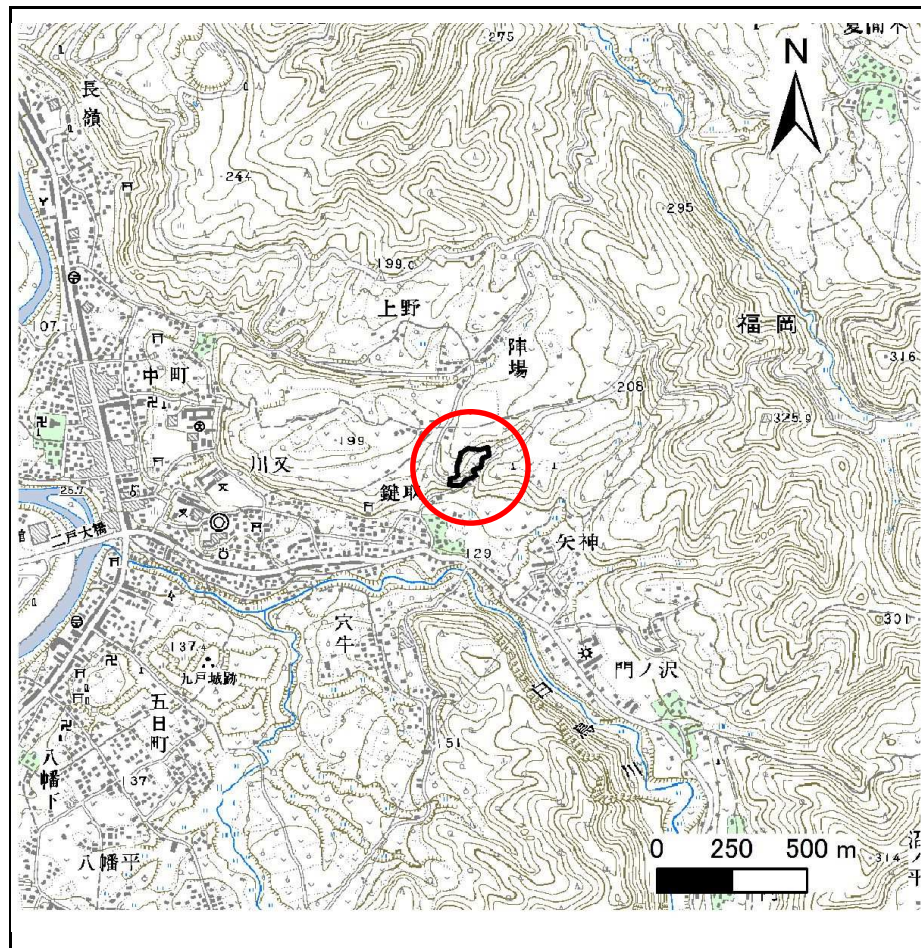
土砂災害防止に関する基礎調査(急傾斜地の崩壊)

表紙 概況、位置図

自然現象の種類	急傾斜地の崩壊
箇所番号	011B1058
箇所名	中村-5
所在地	二戸市福岡字中村
調査機関	岩手県北広域振興局土木部二戸土木センター



位置図(S=1:200,000)



概況図(S=1:25,000)

急傾斜地の崩壊区域調査

様式3-1 危害のおそれのある土地、著しい危害のおそれのある土地の設定図

調査年度

平成23年度

急傾斜地の位置 箇所番号 011B1058 箇所名 中村-5 所在地 二戸市福岡字中村

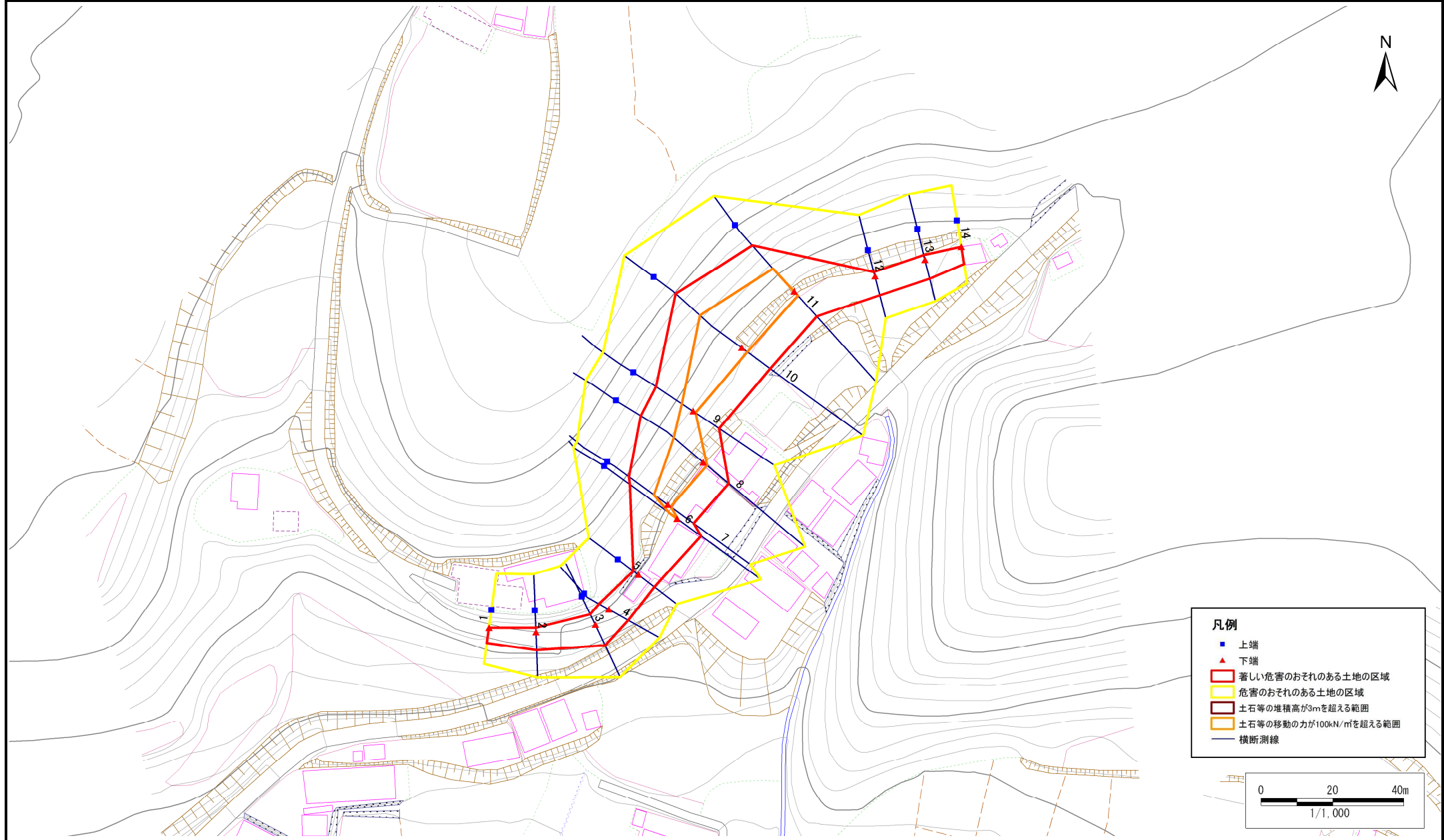


急傾斜地の崩壊区域調書

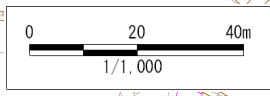
様式3-1 危害のおそれのある土地、著しい危害のおそれのある土地の設定図

調査年度	平成23年度
------	--------

急傾斜地の位置	箇所番号	011B1058	箇所名	中村-5	所在地	二戸市福岡字中村
---------	------	----------	-----	------	-----	----------



- 凡例**
- 上端
 - ▲ 下端
 - 著しい危害のおそれのある土地の区域
 - 危害のおそれのある土地の区域
 - 土石等の堆積高が3mを超える範囲
 - 土石等の移動の力が100kN/mを超える範囲
 - 横断測線



急傾斜地の崩壊区域調書

様式3-2 建築物に作用すると想定される衝撃に関する事項(1/1)

調査年度	平成23年度
------	--------

急傾斜地の位置		011B1058			箇所名		中村-5			所在地		二戸市福岡字中村				
横断 測線 番号	急傾斜地の下端に隣接する土地								急傾斜地内							
	土石等の移動の高さと力の大きさ				土石等の堆積高さとの大きさ				土石等の移動の高さと力の大きさ				土石等の堆積高さとの大きさ			
	区分	高さ (m)	下端からの距離 (m)	力の大きさ (kN/m ²)	区分	下端からの水平 距離(m)	高さ (m)	力の大きさ (kN/m ²)	区分	高さ (m)	下端からの比高 (m)	力の大きさ (kN/m ²)	区分	下端からの比高 (m)	高さ (m)	力の大きさ (kN/m ²)
1	100kN/m ² を超える	-	- ~ -	-	3mを超える	- ~ -	-	-	100kN/m ² を超える	-	- ~ -	-	3mを超える	- ~ -	-	-
	それ以外	1.00	0.00 ~ 4.34	54.18	それ以外	0.00 ~ 4.34	1.98	10.57	それ以外	1.00	5.00 ~ 5.00	54.18	それ以外	5.00 ~ 5.00	1.98	10.57
2	100kN/m ² を超える	-	- ~ -	-	3mを超える	- ~ -	-	-	100kN/m ² を超える	-	- ~ -	-	3mを超える	- ~ -	-	-
	それ以外	1.00	0.00 ~ 5.07	63.16	それ以外	0.00 ~ 5.07	2.00	10.72	それ以外	1.00	5.00 ~ 6.20	63.16	それ以外	5.00 ~ 6.20	2.00	10.72
3	100kN/m ² を超える	-	- ~ -	-	3mを超える	- ~ -	-	-	100kN/m ² を超える	-	- ~ -	-	3mを超える	- ~ -	-	-
	それ以外	1.00	0.00 ~ 6.37	80.09	それ以外	0.00 ~ 6.37	1.93	10.30	それ以外	1.00	5.00 ~ 8.00	80.09	それ以外	5.00 ~ 8.00	1.93	10.30
4	100kN/m ² を超える	-	- ~ -	-	3mを超える	- ~ -	-	-	100kN/m ² を超える	-	- ~ -	-	3mを超える	- ~ -	-	-
	それ以外	1.00	0.00 ~ 6.20	77.88	それ以外	0.00 ~ 6.20	1.97	10.57	それ以外	1.00	5.00 ~ 8.00	77.88	それ以外	5.00 ~ 8.00	1.97	10.57
5	100kN/m ² を超える	-	- ~ -	-	3mを超える	- ~ -	-	-	100kN/m ² を超える	-	- ~ -	-	3mを超える	- ~ -	-	-
	それ以外	1.00	0.00 ~ 5.56	69.47	それ以外	0.00 ~ 5.56	1.93	10.32	それ以外	1.00	5.00 ~ 6.60	69.47	それ以外	5.00 ~ 6.60	1.93	10.32
6	100kN/m ² を超える	1.00	0.00 ~ 0.35	105.11	3mを超える	- ~ -	-	-	100kN/m ² を超える	1.00	12.69 ~ 14.24	105.11	3mを超える	- ~ -	-	-
	それ以外	1.00	0.35 ~ 8.13	100.00	それ以外	0.00 ~ 8.13	1.93	10.33	それ以外	1.00	5.00 ~ 12.69	100.00	それ以外	5.00 ~ 14.24	1.93	10.33
7	100kN/m ² を超える	1.00	0.00 ~ 0.95	114.28	3mを超える	- ~ -	-	-	100kN/m ² を超える	1.00	10.80 ~ 14.00	114.28	3mを超える	- ~ -	-	-
	それ以外	1.00	0.95 ~ 8.74	100.00	それ以外	0.00 ~ 8.74	2.08	11.13	それ以外	1.00	5.00 ~ 10.80	100.00	それ以外	5.00 ~ 14.00	2.08	11.13
8	100kN/m ² を超える	1.00	0.00 ~ 1.35	120.54	3mを超える	- ~ -	-	-	100kN/m ² を超える	1.00	11.65 ~ 18.18	120.54	3mを超える	- ~ -	-	-
	それ以外	1.00	1.35 ~ 9.14	100.00	それ以外	0.00 ~ 9.14	2.16	11.55	それ以外	1.00	5.00 ~ 11.65	100.00	それ以外	5.00 ~ 18.18	2.16	11.55
9	100kN/m ² を超える	1.00	0.00 ~ 0.79	111.78	3mを超える	- ~ -	-	-	100kN/m ² を超える	1.00	10.82 ~ 13.40	111.78	3mを超える	- ~ -	-	-
	それ以外	1.00	0.79 ~ 8.57	100.00	それ以外	0.00 ~ 8.57	2.08	11.11	それ以外	1.00	5.00 ~ 10.82	100.00	それ以外	5.00 ~ 13.40	2.08	11.11
10	100kN/m ² を超える	1.00	0.00 ~ 1.99	130.75	3mを超える	- ~ -	-	-	100kN/m ² を超える	1.00	10.99 ~ 20.60	130.75	3mを超える	- ~ -	-	-
	それ以外	1.00	1.99 ~ 9.78	100.00	それ以外	0.00 ~ 9.78	2.54	13.59	それ以外	1.00	5.00 ~ 10.99	100.00	それ以外	5.00 ~ 20.60	2.54	13.59
11	100kN/m ² を超える	1.00	0.00 ~ 1.52	123.13	3mを超える	- ~ -	-	-	100kN/m ² を超える	1.00	10.82 ~ 16.70	123.13	3mを超える	- ~ -	-	-
	それ以外	1.00	1.52 ~ 9.30	100.00	それ以外	0.00 ~ 9.30	2.26	12.07	それ以外	1.00	5.00 ~ 10.82	100.00	それ以外	5.00 ~ 16.70	2.26	12.07
12	100kN/m ² を超える	-	- ~ -	-	3mを超える	- ~ -	-	-	100kN/m ² を超える	-	- ~ -	-	3mを超える	- ~ -	-	-
	それ以外	1.00	0.00 ~ 5.43	67.80	それ以外	0.00 ~ 5.43	1.81	9.67	それ以外	1.00	5.00 ~ 6.00	67.80	それ以外	5.00 ~ 6.00	1.81	9.67
13	100kN/m ² を超える	-	- ~ -	-	3mを超える	- ~ -	-	-	100kN/m ² を超える	-	- ~ -	-	3mを超える	- ~ -	-	-
	それ以外	1.00	0.00 ~ 5.38	67.14	それ以外	0.00 ~ 0.00	1.68	8.97	それ以外	1.00	5.00 ~ 5.90	67.14	それ以外	5.00 ~ 5.90	1.68	8.97
14	100kN/m ² を超える	-	- ~ -	-	3mを超える	- ~ -	-	-	100kN/m ² を超える	-	- ~ -	-	3mを超える	- ~ -	-	-
	それ以外	1.00	0.00 ~ 4.76	59.32	それ以外	0.00 ~ 0.00	1.68	9.01	それ以外	1.00	5.00 ~ 5.00	59.32	それ以外	5.00 ~ 5.00	1.68	9.01
	100kN/m ² を超える		~		3mを超える	~			100kN/m ² を超える		~		3mを超える	~		
	それ以外		~		それ以外	~			それ以外		~		それ以外	~		