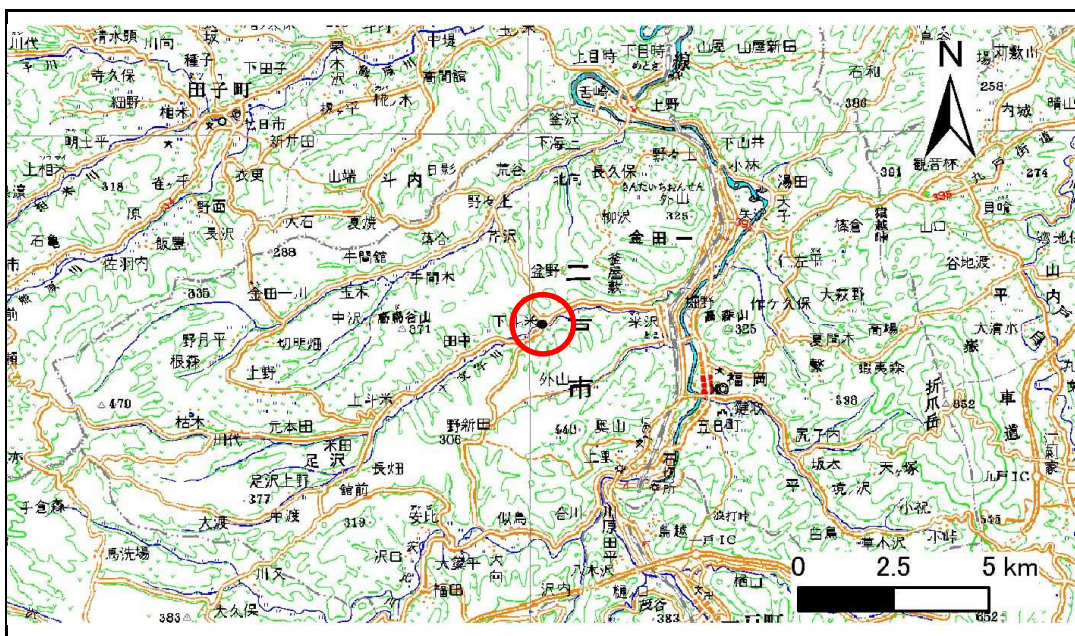


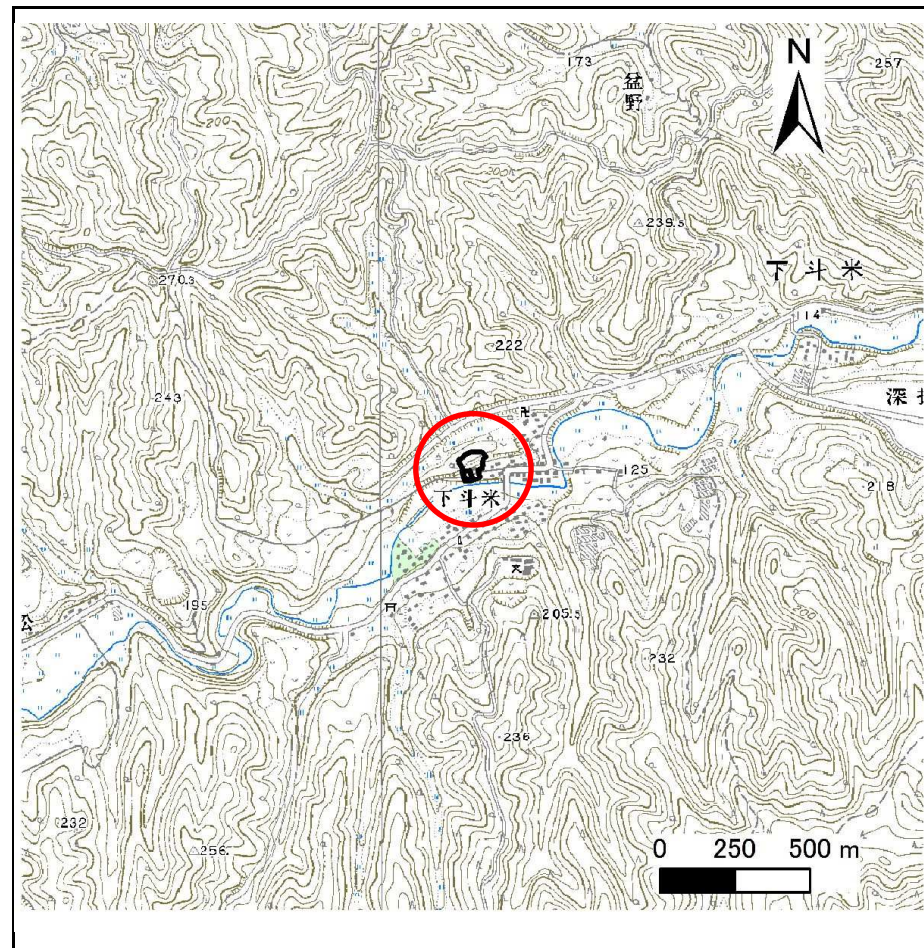
土砂災害防止に関する基礎調査(急傾斜地の崩壊)

表紙 概況、位置図

自然現象の種類	急傾斜地の崩壊
箇所番号	011B1043
箇所名	上台-2
所在地	二戸市下斗米字上台
調査機関	岩手県北広域振興局土木部二戸土木センター



位置図(S=1:200,000)



概況図(S=1:25,000)

急傾斜地の崩壊区域調査

様式3-1 危害のおそれのある土地、著しい危害のおそれのある土地の設定図

調査年度

平成23年度

急傾斜地の位置 箇所番号 011B1043 箇所名 上台-2 所在地 二戸市下斗米字上台



急傾斜地の崩壊区域調書

様式3-2 建築物に作用すると想定される衝撃に関する事項(1/1)

調査年度	平成23年度
------	--------

急傾斜地の位置		箇所番号	011B1043		箇所名	上台-2		所在地	二戸市下斗米字上台							
横断 測線 番号	急傾斜地の下端に隣接する土地								急傾斜地内							
	土石等の移動の高さと力の大きさ				土石等の堆積高さとの大きさ				土石等の移動の高さと力の大きさ				土石等の堆積高さとの大きさ			
	区分	高さ (m)	下端からの距離 (m)	力の大きさ (kN/m ²)	区分	下端からの水平 距離(m)	高さ (m)	力の大きさ (kN/m ²)	区分	高さ (m)	上端からの比高 (m)	力の大きさ (kN/m ²)	区分	上端からの比高 (m)	高さ (m)	力の大きさ (kN/m ²)
1	100kN/m ² を超える	1.00	0.00 ~ 2.02	131.28	3mを超える	- ~ -	-	-	100kN/m ² を超える	1.00	11.30 ~ 22.68	131.28	3mを超える	- ~ -	-	-
	それ以外	1.00	2.02 ~ 9.81	100.00	それ以外	0.00 ~ 9.81	2.50	13.36	それ以外	1.00	5.00 ~ 11.30	100.00	それ以外	5.00 ~ 22.68	2.50	13.36
2	100kN/m ² を超える	1.00	0.00 ~ 2.77	143.81	3mを超える	- ~ -	-	-	100kN/m ² を超える	1.00	10.53 ~ 24.14	143.81	3mを超える	- ~ -	-	-
	それ以外	1.00	2.77 ~ 10.56	100.00	それ以外	0.00 ~ 10.56	2.69	14.40	それ以外	1.00	5.00 ~ 10.53	100.00	それ以外	5.00 ~ 24.14	2.69	14.40
3	100kN/m ² を超える	1.00	0.00 ~ 2.78	143.85	3mを超える	- ~ -	-	-	100kN/m ² を超える	1.00	10.53 ~ 24.14	143.85	3mを超える	- ~ -	-	-
	それ以外	1.00	2.78 ~ 10.56	100.00	それ以外	0.00 ~ 10.56	2.69	14.41	それ以外	1.00	5.00 ~ 10.53	100.00	それ以外	5.00 ~ 24.14	2.69	14.41
4	100kN/m ² を超える	1.00	0.00 ~ 1.81	127.85	3mを超える	- ~ -	-	-	100kN/m ² を超える	1.00	10.60 ~ 17.51	127.85	3mを超える	- ~ -	-	-
	それ以外	1.00	1.81 ~ 9.60	100.00	それ以外	0.00 ~ 9.60	2.31	12.38	それ以外	1.00	5.00 ~ 10.60	100.00	それ以外	5.00 ~ 17.51	2.31	12.38
5	100kN/m ² を超える	1.00	0.00 ~ 1.73	126.58	3mを超える	- ~ -	-	-	100kN/m ² を超える	1.00	10.73 ~ 17.60	126.58	3mを超える	- ~ -	-	-
	それ以外	1.00	1.73 ~ 9.52	100.00	それ以外	0.00 ~ 9.52	2.27	12.17	それ以外	1.00	5.00 ~ 10.73	100.00	それ以外	5.00 ~ 17.60	2.27	12.17
6	100kN/m ² を超える	-	- ~ -	-	3mを超える	- ~ -	-	-	100kN/m ² を超える	-	- ~ -	-	3mを超える	- ~ -	-	-
	それ以外	1.00	0.00 ~ 5.95	74.56	それ以外	0.00 ~ 5.95	1.95	10.45	それ以外	1.00	5.00 ~ 7.40	74.56	それ以外	5.00 ~ 7.40	1.95	10.45
7	100kN/m ² を超える	-	- ~ -	-	3mを超える	- ~ -	-	-	100kN/m ² を超える	-	- ~ -	-	3mを超える	- ~ -	-	-
	それ以外	1.00	0.00 ~ 4.64	57.89	それ以外	0.00 ~ 4.64	1.86	9.93	それ以外	1.00	5.00 ~ 5.00	57.89	それ以外	5.00 ~ 5.00	1.86	9.93
8	100kN/m ² を超える	-	- ~ -	-	3mを超える	- ~ -	-	-	100kN/m ² を超える	-	- ~ -	-	3mを超える	- ~ -	-	-
	それ以外	1.00	0.00 ~ 6.80	86.01	それ以外	0.00 ~ 6.80	1.93	10.34	それ以外	1.00	5.00 ~ 8.90	86.01	それ以外	5.00 ~ 8.90	1.93	10.34
9	100kN/m ² を超える	-	- ~ -	-	3mを超える	- ~ -	-	-	100kN/m ² を超える	-	- ~ -	-	3mを超える	- ~ -	-	-
	それ以外	1.00	0.00 ~ 5.70	71.27	それ以外	0.00 ~ 5.70	1.97	10.52	それ以外	1.00	5.00 ~ 7.03	71.27	それ以外	5.00 ~ 7.03	1.97	10.52
10	100kN/m ² を超える	-	- ~ -	-	3mを超える	- ~ -	-	-	100kN/m ² を超える	-	- ~ -	-	3mを超える	- ~ -	-	-
	それ以外	1.00	0.00 ~ 3.65	46.05	それ以外	0.00 ~ 3.65	2.17	11.59	それ以外	1.00	5.00 ~ 5.00	46.05	それ以外	5.00 ~ 5.00	2.17	11.59
	100kN/m ² を超える		~		3mを超える	~			100kN/m ² を超える		~		3mを超える	~		
	それ以外		~		それ以外	~			それ以外		~		それ以外	~		
	100kN/m ² を超える		~		3mを超える	~			100kN/m ² を超える		~		3mを超える	~		
	それ以外		~		それ以外	~			それ以外		~		それ以外	~		
	100kN/m ² を超える		~		3mを超える	~			100kN/m ² を超える		~		3mを超える	~		
	それ以外		~		それ以外	~			それ以外		~		それ以外	~		
	100kN/m ² を超える		~		3mを超える	~			100kN/m ² を超える		~		3mを超える	~		
	それ以外		~		それ以外	~			それ以外		~		それ以外	~		