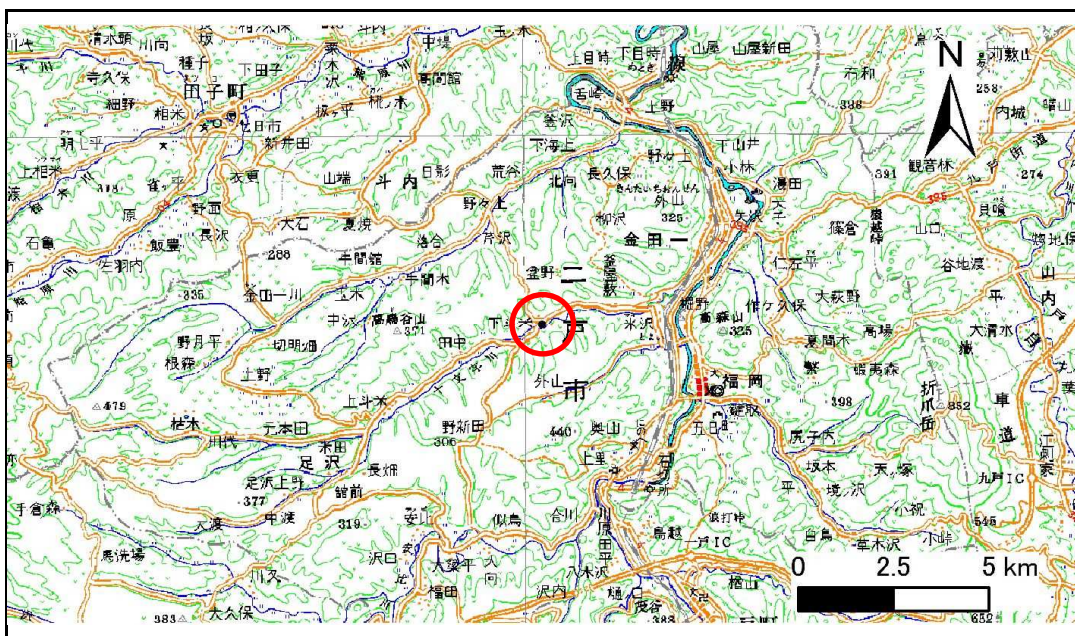


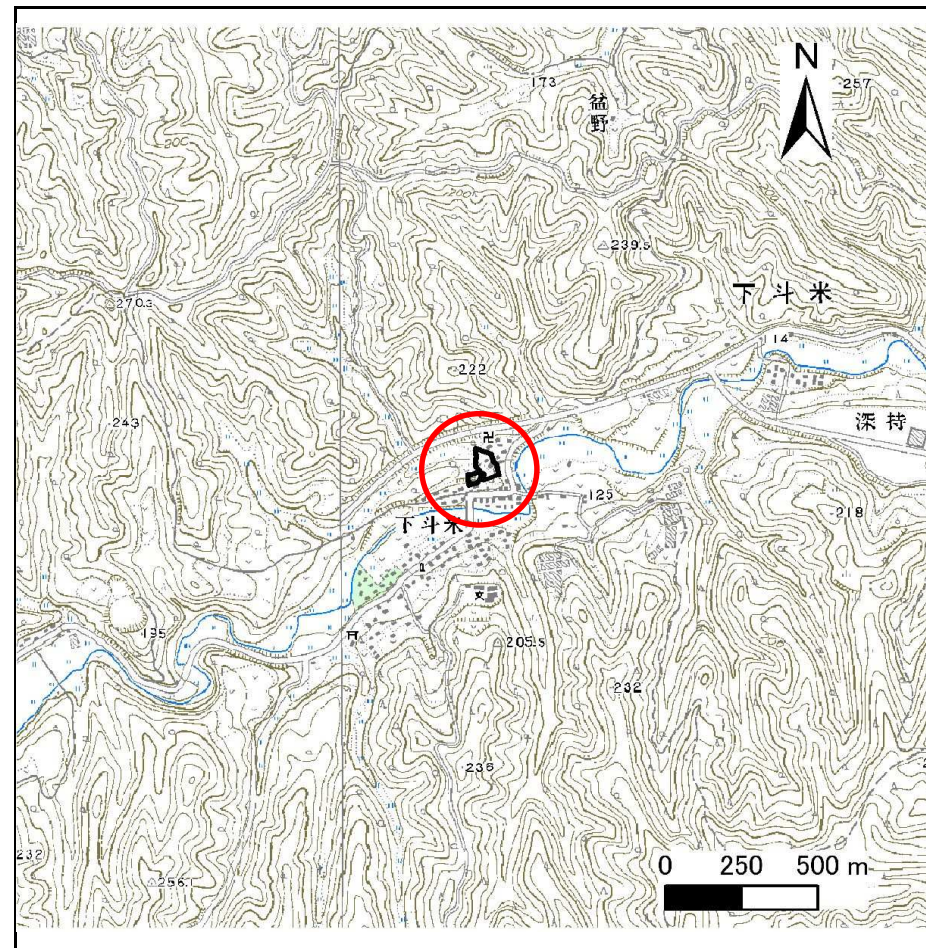
土砂災害防止に関する基礎調査(急傾斜地の崩壊)

表紙 概況、位置図

自然現象の種類	急傾斜地の崩壊
箇所番号	011B1042
箇所名	上台-1
所在地	二戸市下斗米字上台
調査機関	岩手県北広域振興局土木部二戸土木センター



位置図(S=1:200,000)



概況図(S=1:25,000)

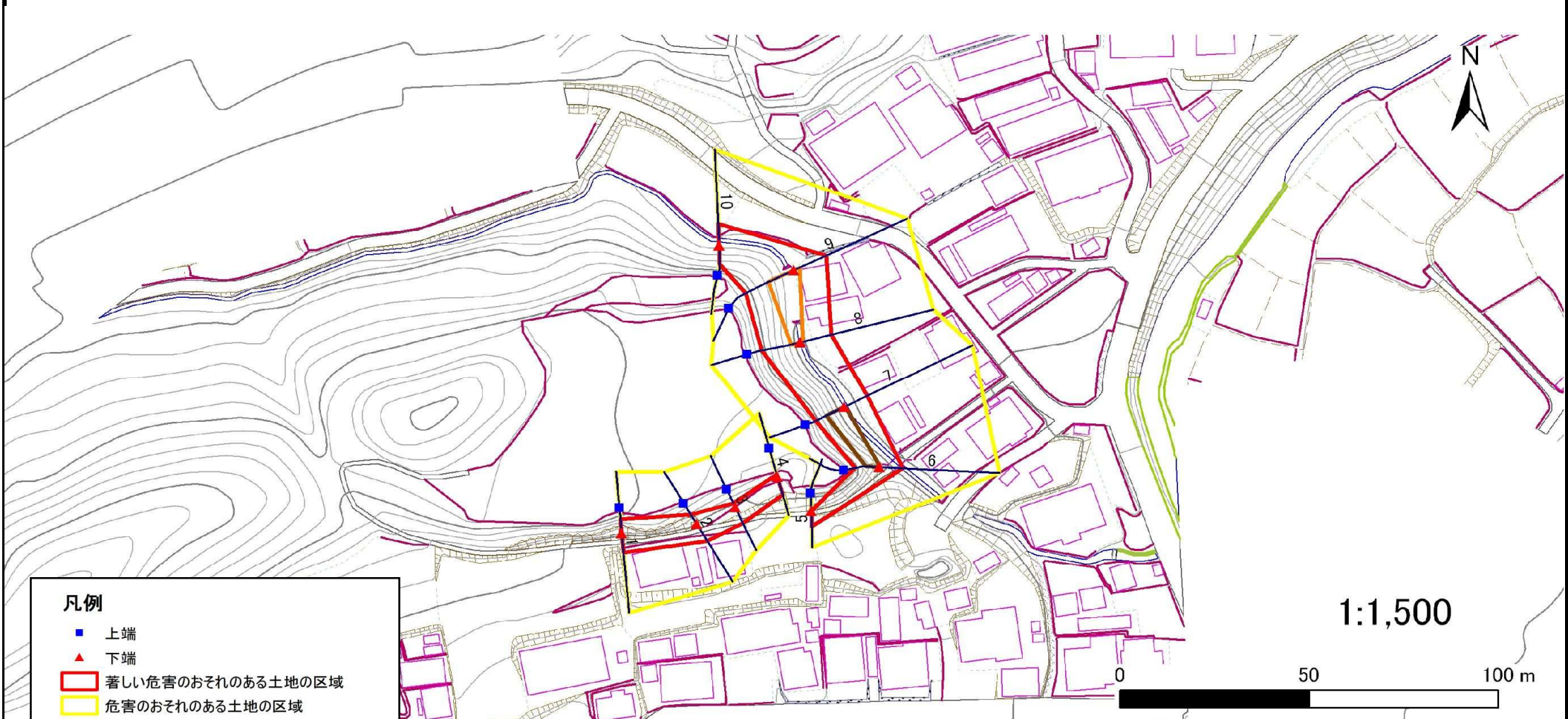
急傾斜地の崩壊区域調査

様式3-1 危害のおそれのある土地、著しい危害のおそれのある土地の設定図

調査年度

平成23年度

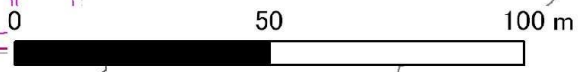
急傾斜地の位置	箇所番号	011B1042	箇所名	上台-1	所在地	二戸市下斗米字上台
---------	------	----------	-----	------	-----	-----------



凡例

- 上端
- ▲ 下端
- 著しい危害のおそれのある土地の区域
- 危害のおそれのある土地の区域
- 土石等の堆積高が3mを超える範囲
- 土石等の移動の力が100kN/m²を超える範囲
- 横断測線

1:1,500

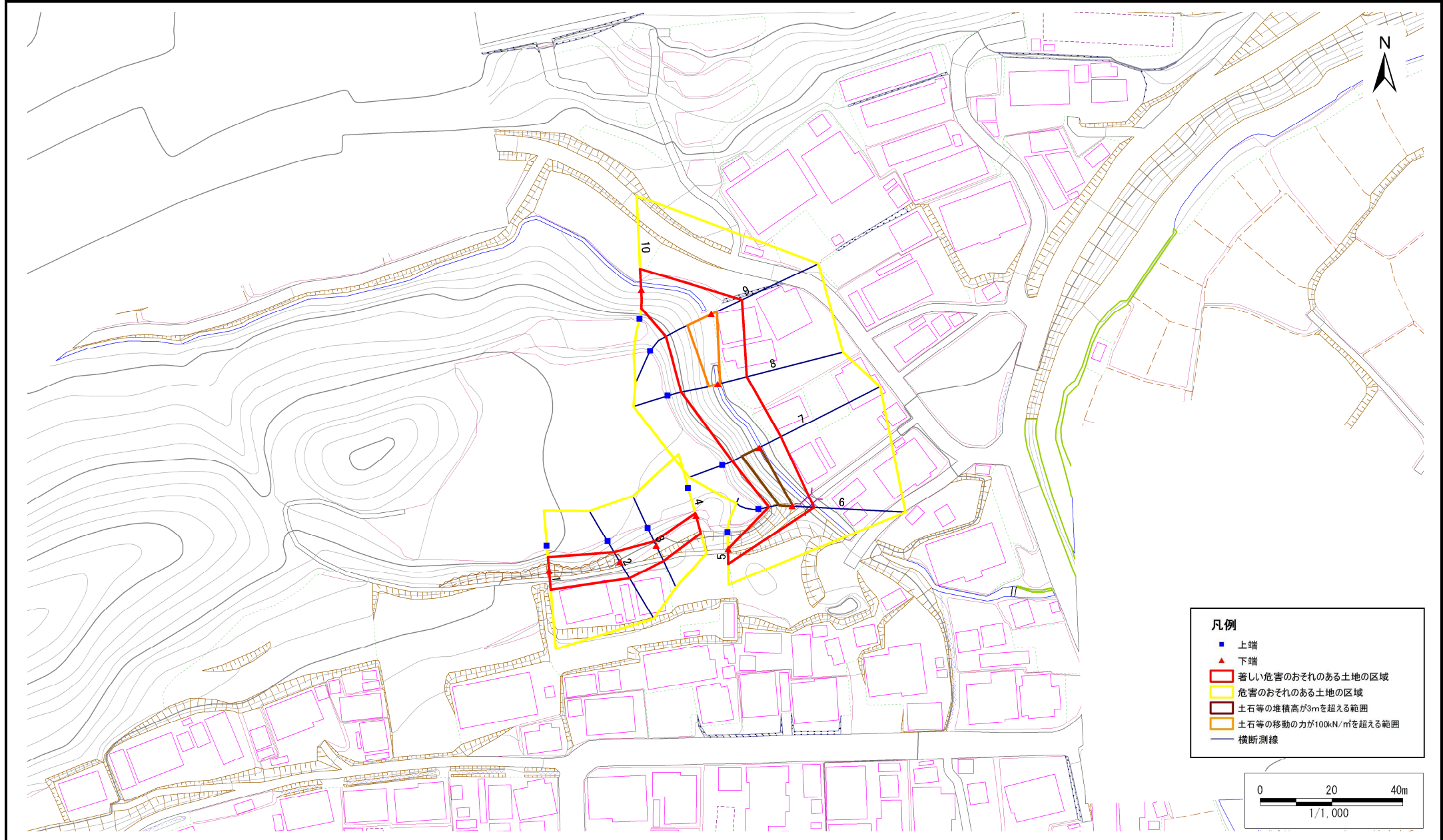


急傾斜地の崩壊区域調書

様式3-1 危害のおそれのある土地、著しい危害のおそれのある土地の設定図

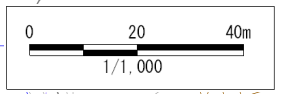
調査年度	平成23年度
------	--------

急傾斜地の位置	箇所番号	011B1042	箇所名	上台-1	所在地	二戸市下斗米字上台
---------	------	----------	-----	------	-----	-----------



凡例

- 上端
- ▲ 下端
- 著しい危害のおそれのある土地の区域
- 危害のおそれのある土地の区域
- 土石等の堆積高が3mを超える範囲
- 土石等の移動の力が100kN/mを超える範囲
- 横断測線



急傾斜地の崩壊区域調書

様式3-2 建築物に作用すると想定される衝撃に関する事項(1/1)

調査年度 平成23年度

急傾斜地の位置		箇所番号		011B1042		箇所名		上台-1		所在地		二戸市下斗米字上台				
横断 測線 番号	急傾斜地の下端に隣接する土地								急傾斜地内							
	土石等の移動の高さと力の大きさ				土石等の堆積高さとの大きさ				土石等の移動の高さと力の大きさ				土石等の堆積高さとの大きさ			
	区分	高さ (m)	下端からの距離 (m)	力の大きさ (kN/m ²)	区分	下端からの水平 距離(m)	高さ (m)	力の大きさ (kN/m ²)	区分	高さ (m)	上端からの比高 (m)	力の大きさ (kN/m ²)	区分	上端からの比高 (m)	高さ (m)	力の大きさ (kN/m ²)
1	100kN/m ² を超える	-	- ~ -	-	3mを超える	- ~ -	-	-	100kN/m ² を超える	-	- ~ -	-	3mを超える	- ~ -	-	-
	それ以外	1.00	0.00 ~ 5.34	66.56	それ以外	0.00 ~ 5.34	2.94	15.71	それ以外	1.00	5.00 ~ 11.00	66.56	それ以外	5.00 ~ 11.00	2.94	15.71
2	100kN/m ² を超える	-	- ~ -	-	3mを超える	- ~ -	-	-	100kN/m ² を超える	-	- ~ -	-	3mを超える	- ~ -	-	-
	それ以外	1.00	0.00 ~ 5.38	67.15	それ以外	0.00 ~ 5.38	2.27	12.15	それ以外	1.00	5.00 ~ 9.33	67.15	それ以外	5.00 ~ 9.33	2.27	12.15
3	100kN/m ² を超える	-	- ~ -	-	3mを超える	- ~ -	-	-	100kN/m ² を超える	-	- ~ -	-	3mを超える	- ~ -	-	-
	それ以外	1.00	0.00 ~ 4.78	59.62	それ以外	0.00 ~ 4.78	2.12	11.33	それ以外	1.00	5.00 ~ 6.50	59.62	それ以外	5.00 ~ 6.50	2.12	11.33
4	100kN/m ² を超える	-	- ~ -	-	3mを超える	- ~ -	-	-	100kN/m ² を超える	-	- ~ -	-	3mを超える	- ~ -	-	-
	それ以外	1.00	0.00 ~ 5.11	63.73	それ以外	0.00 ~ 0.00	1.68	8.98	それ以外	1.00	5.00 ~ 5.50	63.73	それ以外	5.00 ~ 5.50	1.68	8.98
5	100kN/m ² を超える	-	- ~ -	-	3mを超える	- ~ -	-	-	100kN/m ² を超える	-	- ~ -	-	3mを超える	- ~ -	-	-
	それ以外	1.00	0.00 ~ 4.24	52.95	それ以外	0.00 ~ 4.24	2.01	10.75	それ以外	1.00	5.00 ~ 5.00	52.95	それ以外	5.00 ~ 5.00	2.01	10.75
6	100kN/m ² を超える	-	- ~ -	-	3mを超える	0.00 ~ 0.27	3.27	17.53	100kN/m ² を超える	-	- ~ -	-	3mを超える	10.00 ~ 15.93	3.27	17.53
	それ以外	1.00	0.00 ~ 6.20	77.87	それ以外	0.27 ~ 6.20	3.00	16.05	それ以外	1.00	5.00 ~ 15.93	77.87	それ以外	5.00 ~ 10.00	3.00	16.05
7	100kN/m ² を超える	-	- ~ -	-	3mを超える	0.00 ~ 0.26	3.26	17.45	100kN/m ² を超える	-	- ~ -	-	3mを超える	10.00 ~ 19.00	3.26	17.45
	それ以外	1.00	0.00 ~ 6.85	86.68	それ以外	0.26 ~ 6.85	3.00	16.05	それ以外	1.00	5.00 ~ 19.00	86.68	それ以外	5.00 ~ 10.00	3.00	16.05
8	100kN/m ² を超える	1.00	0.00 ~ 0.71	110.59	3mを超える	- ~ -	-	-	100kN/m ² を超える	1.00	15.01 ~ 18.17	110.59	3mを超える	- ~ -	-	-
	それ以外	1.00	0.71 ~ 8.50	100.00	それ以外	0.00 ~ 8.50	2.92	15.61	それ以外	1.00	5.00 ~ 15.01	100.00	それ以外	5.00 ~ 18.17	2.92	15.61
9	100kN/m ² を超える	1.00	0.00 ~ 1.75	126.83	3mを超える	- ~ -	-	-	100kN/m ² を超える	1.00	10.58 ~ 16.61	126.83	3mを超える	- ~ -	-	-
	それ以外	1.00	1.75 ~ 9.53	100.00	それ以外	0.00 ~ 9.53	2.43	13.02	それ以外	1.00	5.00 ~ 10.58	100.00	それ以外	5.00 ~ 16.61	2.43	13.02
10	100kN/m ² を超える	-	- ~ -	-	3mを超える	- ~ -	-	-	100kN/m ² を超える	-	- ~ -	-	3mを超える	- ~ -	-	-
	それ以外	1.00	0.00 ~ 5.90	73.81	それ以外	0.00 ~ 5.90	2.96	15.82	それ以外	1.00	5.00 ~ 13.27	73.81	それ以外	5.00 ~ 13.27	2.96	15.82
	100kN/m ² を超える		~		3mを超える	~			100kN/m ² を超える		~		3mを超える	~		
	それ以外		~		それ以外	~			それ以外		~		それ以外	~		
	100kN/m ² を超える		~		3mを超える	~			100kN/m ² を超える		~		3mを超える	~		
	それ以外		~		それ以外	~			それ以外		~		それ以外	~		
	100kN/m ² を超える		~		3mを超える	~			100kN/m ² を超える		~		3mを超える	~		
	それ以外		~		それ以外	~			それ以外		~		それ以外	~		
	100kN/m ² を超える		~		3mを超える	~			100kN/m ² を超える		~		3mを超える	~		
	それ以外		~		それ以外	~			それ以外		~		それ以外	~		