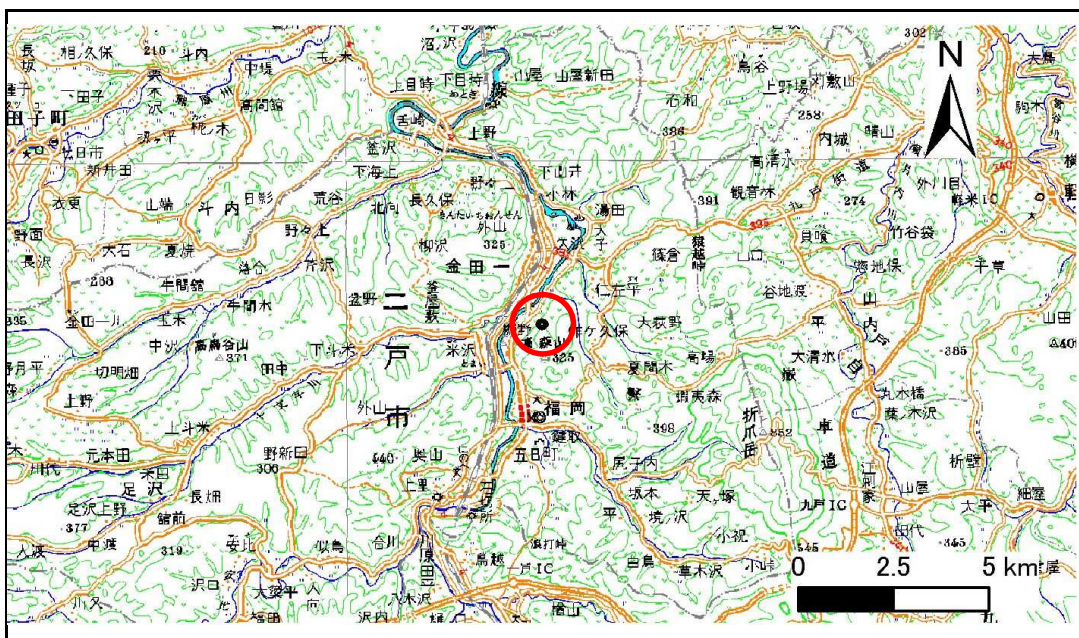


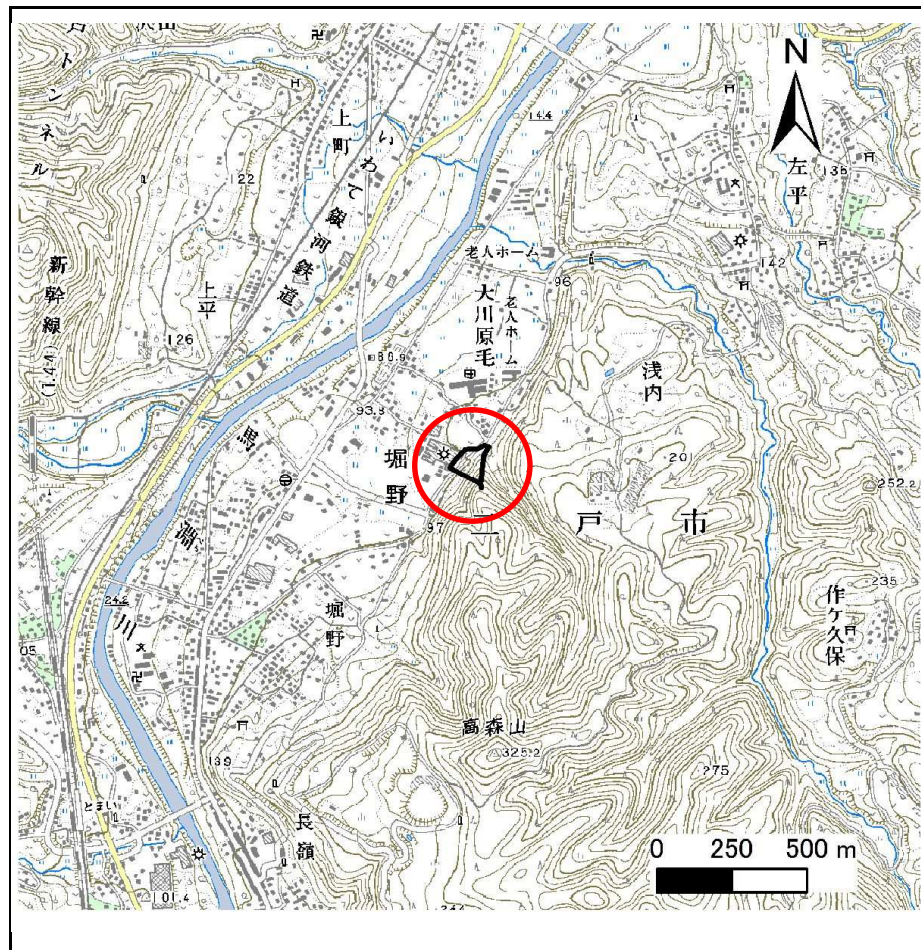
土砂災害防止に関する基礎調査(急傾斜地の崩壊)

表紙 概況、位置図

自然現象の種類	急傾斜地の崩壊
箇所番号	011B1032
箇所名	道ノ上-2
所在地	二戸市堀野字道ノ上, 小平
調査機関	岩手県北広域振興局土木部二戸土木センター



位置図(S=1:200,000)



概況図(S=1:25,000)

急傾斜地の崩壊区域調査

様式3-1 危害のおそれのある土地、著しい危害のおそれのある土地の設定図

調査年度

平成23年度

急傾斜地の位置 箇所番号 011B1032 箇所名 道ノ上-2 所在地 二戸市堀野字道ノ上, 小平



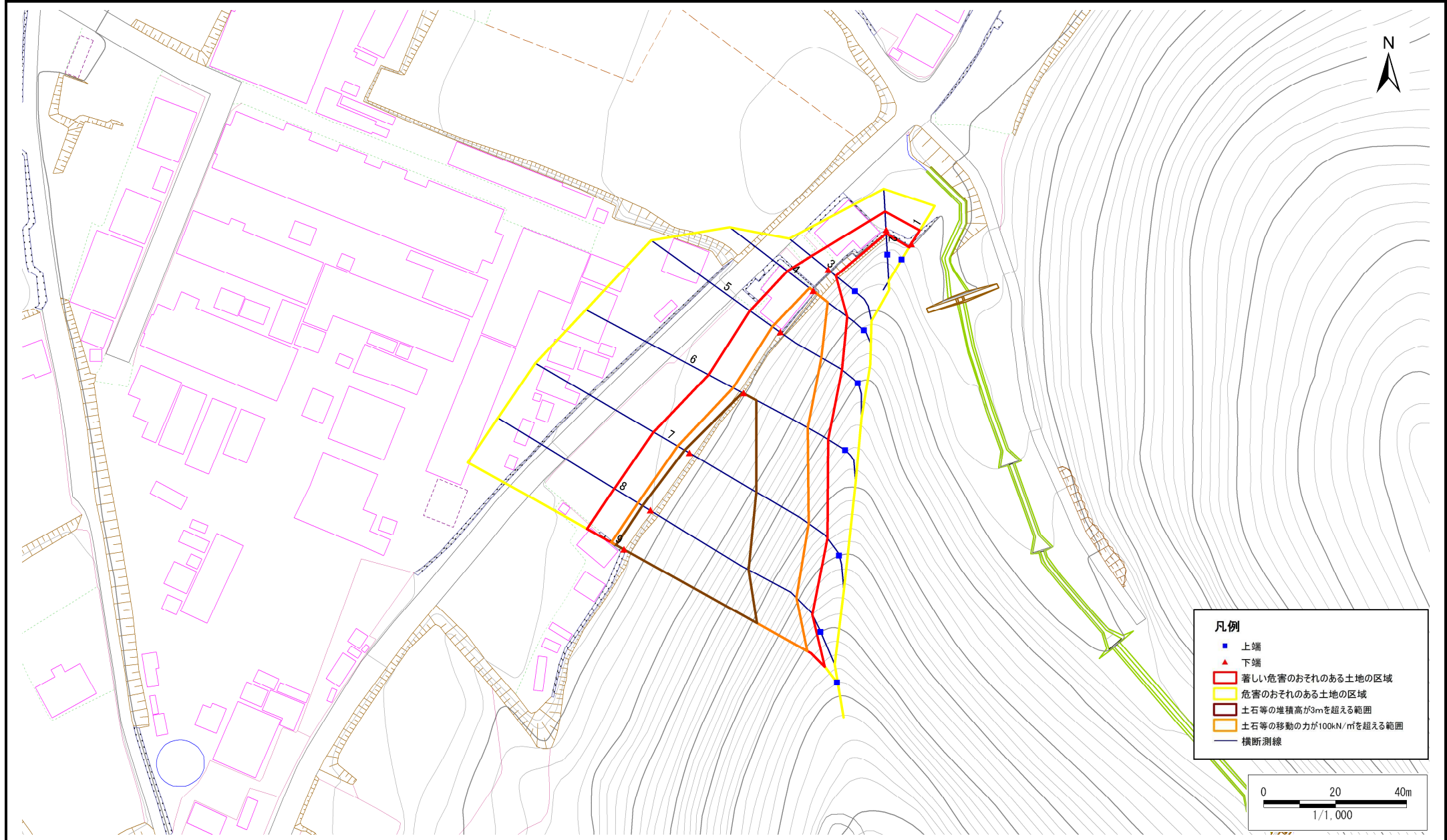
- 凡例**
- 上端
 - ▲ 下端
 - 著しい危害のおそれのある土地の区域
 - 危害のおそれのある土地の区域
 - 土石等の堆積高が3mを超える範囲
 - 土石等の移動の力が100kN/m²を超える範囲
 - 横断測線

急傾斜地の崩壊区域調書

様式3-1 危害のおそれのある土地、著しい危害のおそれのある土地の設定図

調査年度	平成23年度
------	--------

急傾斜地の位置	箇所番号	011B1032	箇所名	道ノ上-2	所在地	二戸市堀野字道ノ上, 小平
---------	------	----------	-----	-------	-----	---------------



急傾斜地の崩壊区域調書

様式3-2 建築物に作用すると想定される衝撃に関する事項(1/1)

調査年度	平成23年度
------	--------

急傾斜地の位置		011B1032			箇所名		道ノ上-2		所在地		二戸市堀野字道ノ上, 小平					
横断 測線 番号	急傾斜地の下端に隣接する土地								急傾斜地内							
	土石等の移動の高さと力の大きさ				土石等の堆積高さとの大きさ				土石等の移動の高さと力の大きさ				土石等の堆積高さとの大きさ			
	区分	高さ (m)	下端からの距離 (m)	力の大きさ (kN/m ²)	区分	下端からの水平 距離(m)	高さ (m)	力の大きさ (kN/m ²)	区分	高さ (m)	下端からの比高 (m)	力の大きさ (kN/m ²)	区分	下端からの比高 (m)	高さ (m)	力の大きさ (kN/m ²)
1	100kN/m ² を超える	-	- ~ -	-	3mを超える	- ~ -	-	-	100kN/m ² を超える	-	- ~ -	-	3mを超える	- ~ -	-	-
	それ以外	1.00	0.00 ~ 4.58	57.07	それ以外	0.00 ~ 4.58	2.14	11.44	それ以外	1.00	5.00 ~ 6.30	57.07	それ以外	5.00 ~ 6.30	2.14	11.44
2	100kN/m ² を超える	-	- ~ -	-	3mを超える	- ~ -	-	-	100kN/m ² を超える	-	- ~ -	-	3mを超える	- ~ -	-	-
	それ以外	1.00	0.00 ~ 5.27	65.74	それ以外	0.00 ~ 5.27	1.83	9.77	それ以外	1.00	5.00 ~ 5.80	65.74	それ以外	5.00 ~ 5.80	1.83	9.77
3	100kN/m ² を超える	-	- ~ -	-	3mを超える	- ~ -	-	-	100kN/m ² を超える	-	- ~ -	-	3mを超える	- ~ -	-	-
	それ以外	1.00	0.00 ~ 6.10	76.45	それ以外	0.00 ~ 0.00	1.72	9.21	それ以外	1.00	5.00 ~ 7.00	76.45	それ以外	5.00 ~ 7.00	1.72	9.21
4	100kN/m ² を超える	1.00	0.00 ~ 1.33	120.10	3mを超える	- ~ -	-	-	100kN/m ² を超える	1.00	10.58 ~ 14.77	120.10	3mを超える	- ~ -	-	-
	それ以外	1.00	1.33 ~ 9.11	100.00	それ以外	0.00 ~ 9.11	2.24	11.97	それ以外	1.00	5.00 ~ 10.58	100.00	それ以外	5.00 ~ 14.77	2.24	11.97
5	100kN/m ² を超える	1.00	0.00 ~ 2.66	141.93	3mを超える	- ~ -	-	-	100kN/m ² を超える	1.00	10.68 ~ 22.23	141.93	3mを超える	- ~ -	-	-
	それ以外	1.00	2.66 ~ 10.45	100.00	それ以外	0.00 ~ 10.45	2.82	15.08	それ以外	1.00	5.00 ~ 10.68	100.00	それ以外	5.00 ~ 22.23	2.82	15.08
6	100kN/m ² を超える	1.00	0.00 ~ 3.27	152.33	3mを超える	0.00 ~ 0.36	3.21	17.16	100kN/m ² を超える	1.00	10.77 ~ 28.54	152.33	3mを超える	25.00 ~ 28.54	3.21	17.16
	それ以外	1.00	3.27 ~ 11.05	100.00	それ以外	0.36 ~ 11.05	3.00	16.05	それ以外	1.00	5.00 ~ 10.77	100.00	それ以外	5.00 ~ 25.00	3.00	16.05
7	100kN/m ² を超える	1.00	0.00 ~ 3.83	162.33	3mを超える	0.00 ~ 1.53	3.79	20.28	100kN/m ² を超える	1.00	10.64 ~ 43.24	162.33	3mを超える	25.00 ~ 43.24	3.79	20.28
	それ以外	1.00	3.83 ~ 11.61	100.00	それ以外	1.53 ~ 11.61	3.00	16.05	それ以外	1.00	5.00 ~ 10.64	100.00	それ以外	5.00 ~ 25.00	3.00	16.05
8	100kN/m ² を超える	1.00	0.00 ~ 4.03	165.92	3mを超える	0.00 ~ 2.57	4.32	23.10	100kN/m ² を超える	1.00	10.93 ~ 54.02	165.92	3mを超える	25.00 ~ 54.02	4.32	23.10
	それ以外	1.00	4.03 ~ 11.81	100.00	それ以外	2.57 ~ 11.81	3.00	16.05	それ以外	1.00	5.00 ~ 10.93	100.00	それ以外	5.00 ~ 25.00	3.00	16.05
9	100kN/m ² を超える	1.00	0.00 ~ 4.06	166.56	3mを超える	0.00 ~ 2.52	4.26	22.81	100kN/m ² を超える	1.00	10.79 ~ 62.40	166.56	3mを超える	25.00 ~ 62.40	4.26	22.81
	それ以外	1.00	4.06 ~ 11.85	100.00	それ以外	2.52 ~ 11.85	3.00	16.05	それ以外	1.00	5.00 ~ 10.79	100.00	それ以外	5.00 ~ 25.00	3.00	16.05
	100kN/m ² を超える		~		3mを超える	~			100kN/m ² を超える		~		3mを超える	~		
	それ以外		~		それ以外	~			それ以外		~		それ以外	~		
	100kN/m ² を超える		~		3mを超える	~			100kN/m ² を超える		~		3mを超える	~		
	それ以外		~		それ以外	~			それ以外		~		それ以外	~		
	100kN/m ² を超える		~		3mを超える	~			100kN/m ² を超える		~		3mを超える	~		
	それ以外		~		それ以外	~			それ以外		~		それ以外	~		
	100kN/m ² を超える		~		3mを超える	~			100kN/m ² を超える		~		3mを超える	~		
	それ以外		~		それ以外	~			それ以外		~		それ以外	~		