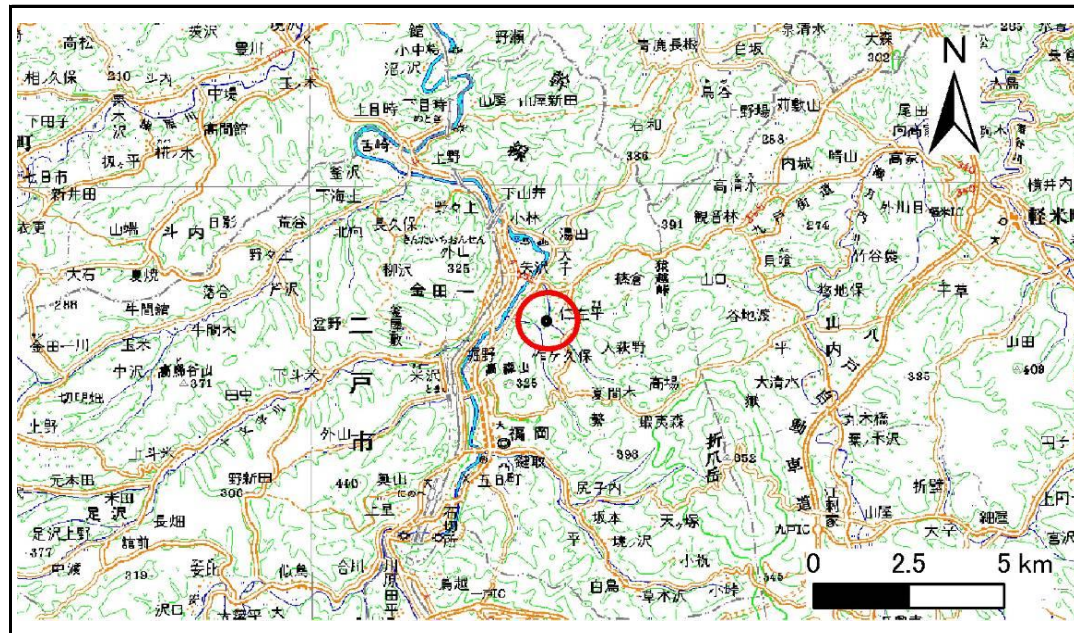


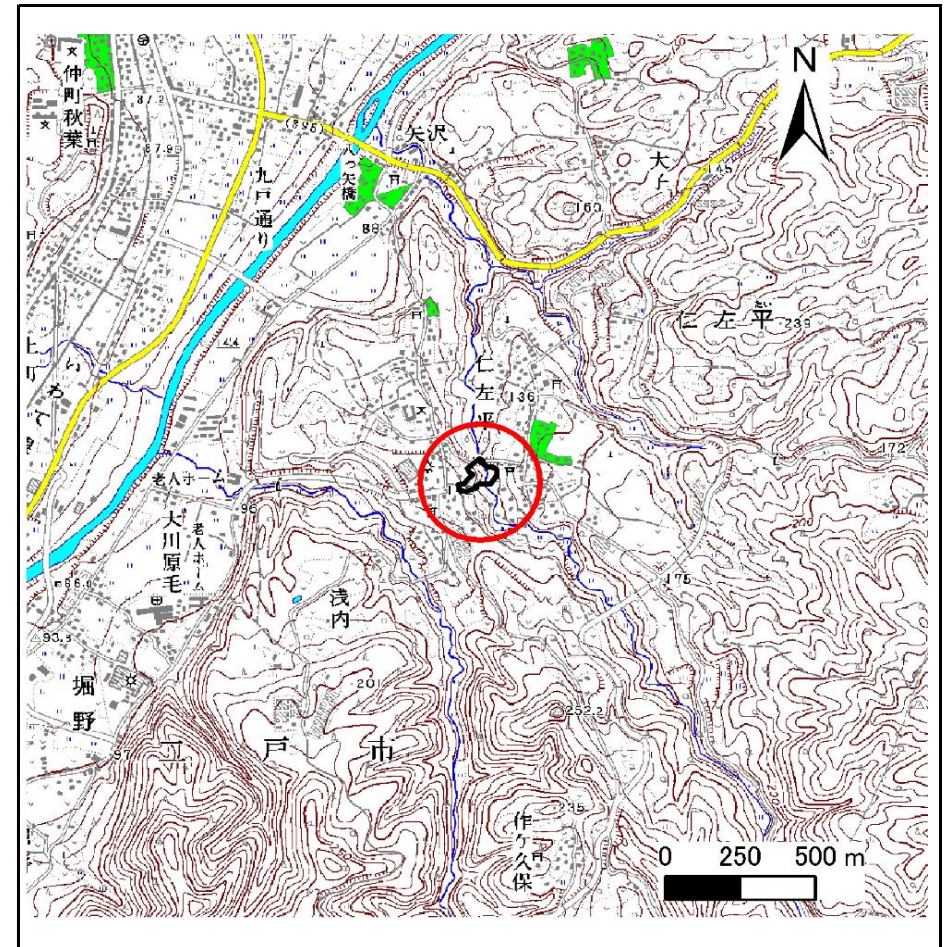
土砂災害防止に関する基礎調査(急傾斜地の崩壊)

表紙 概況、位置図

自然現象の種類	急傾斜地の崩壊
箇所番号	011B1028
箇所名	中田
所在地	二戸市仁左平字中田
調査機関	県北広域振興局土木部二戸土木センター



位置図(S=1:200,000)



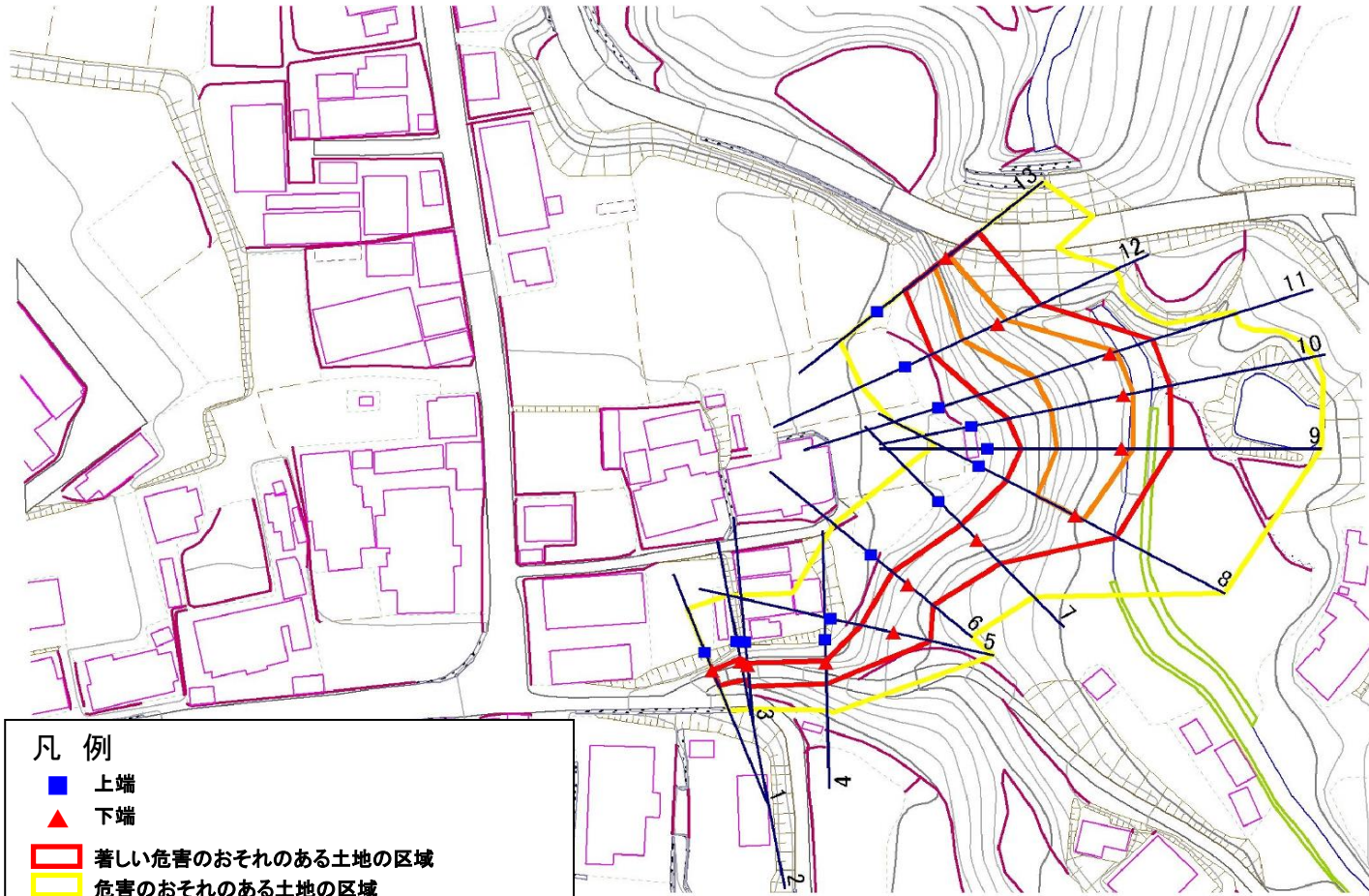
概況図(S=1:25,000)

急傾斜地の崩壊区域調書

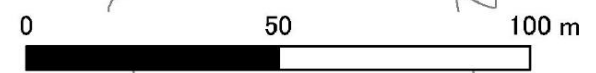
様式3-1 危害のおそれのある土地、著しい危害のおそれのある土地の設定図

調査年度 平成24年度

急傾斜地の位置 箇所番号 011B1028 箇所名 中田 所在地 二戸市仁左平字中田



1:1,500



- 凡例**
- 上端
 - ▲ 下端
 - 著しい危害のおそれのある土地の区域
 - 危害のおそれのある土地の区域
 - 土石等の堆積高が3mを超える範囲
 - 土石等の移動による力が100kN/m²を超える範囲
 - 横断側線

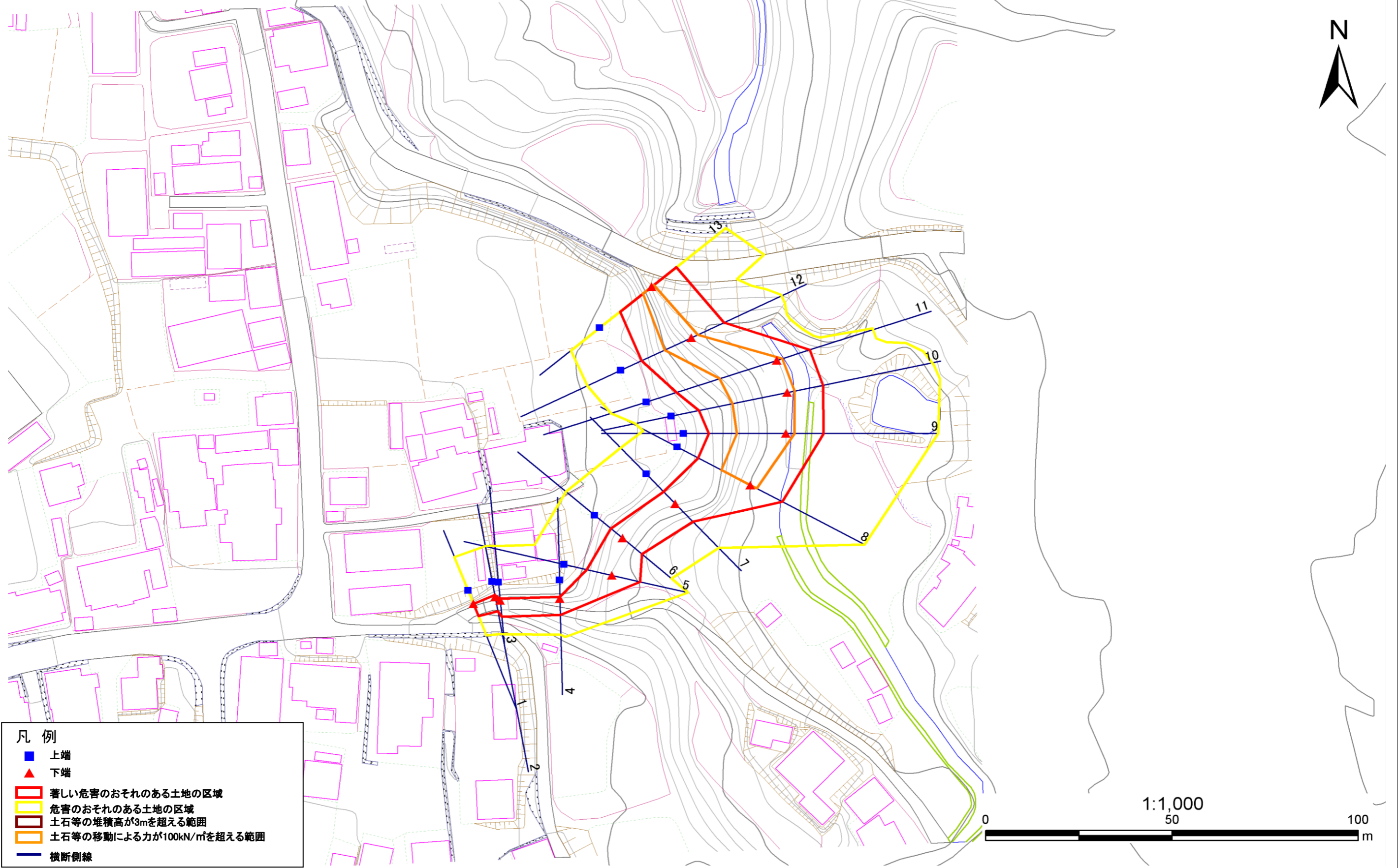
急傾斜地の崩壊区域調書

様式3-1 危害のおそれのある土地、著しい危害のおそれのある土地の設定図

調査年度

平成24年度

急傾斜地の位置 箇所番号 011B1028 箇所名 中田 所在地 二戸市仁左平字中田



- 凡例
- 上端
 - ▲ 下端
 - 著しい危害のおそれのある土地の区域
 - 危害のおそれのある土地の区域
 - 土石等の堆積高が3mを超える範囲
 - 土石等の移動による力が100kN/m²を超える範囲
 - 横断側線

急傾斜地の崩壊区域調書

様式3-2 建築物に作用すると想定される衝撃に関する事項(1/1)

調査年度	平成24年度
------	--------

急傾斜地の位置		011B1028				箇所名		中田		所在地		二戸市仁左平字中田				
横断 測線 番号	急傾斜地の下端に隣接する土地								急傾斜地内							
	土石等の移動の高さと力の大きさ				土石等の堆積高さと力の大きさ				土石等の移動の高さと力の大きさ				土石等の堆積高さと力の大きさ			
	区分	高さ (m)	下端からの距離 (m)	力の大きさ (kN/m ²)	区分	下端からの水平 距離(m)	高さ (m)	力の大きさ (kN/m ²)	区分	高さ (m)	上端からの比高 (m)	力の大きさ (kN/m ²)	区分	上端からの比高 (m)	高さ (m)	力の大きさ (kN/m ²)
1	100kN/m ² を超える	-	- ~ -	-	3mを超える	- ~ -	-	-	100kN/m ² を超える	-	- ~ -	-	3mを超える	- ~ -	-	-
	それ以外	1.00	0.00 ~ 3.65	46.07	それ以外	0.00 ~ 3.65	2.17	10.95	それ以外	1.00	5.00 ~ 5.00	46.07	それ以外	5.00 ~ 5.00	2.17	10.95
2	100kN/m ² を超える	-	- ~ -	-	3mを超える	- ~ -	-	-	100kN/m ² を超える	-	- ~ -	-	3mを超える	- ~ -	-	-
	それ以外	1.00	0.00 ~ 3.94	49.42	それ以外	0.00 ~ 3.94	2.23	11.26	それ以外	1.00	5.00 ~ 5.90	49.42	それ以外	5.00 ~ 5.90	2.23	11.26
3	100kN/m ² を超える	-	- ~ -	-	3mを超える	- ~ -	-	-	100kN/m ² を超える	-	- ~ -	-	3mを超える	- ~ -	-	-
	それ以外	1.00	0.00 ~ 4.50	56.10	それ以外	0.00 ~ 4.50	2.05	10.37	それ以外	1.00	5.00 ~ 5.60	56.10	それ以外	5.00 ~ 5.60	2.05	10.37
4	100kN/m ² を超える	-	- ~ -	-	3mを超える	- ~ -	-	-	100kN/m ² を超える	-	- ~ -	-	3mを超える	- ~ -	-	-
	それ以外	1.00	0.00 ~ 4.48	55.92	それ以外	0.00 ~ 4.48	2.04	10.30	それ以外	1.00	5.00 ~ 5.50	55.92	それ以外	5.00 ~ 5.50	2.04	10.30
5	100kN/m ² を超える	-	- ~ -	-	3mを超える	- ~ -	-	-	100kN/m ² を超える	-	- ~ -	-	3mを超える	- ~ -	-	-
	それ以外	1.00	0.00 ~ 7.77	99.76	それ以外	0.00 ~ 7.77	2.21	11.19	それ以外	1.00	5.00 ~ 10.50	99.76	それ以外	5.00 ~ 10.50	2.21	11.19
6	100kN/m ² を超える	-	- ~ -	-	3mを超える	- ~ -	-	-	100kN/m ² を超える	-	- ~ -	-	3mを超える	- ~ -	-	-
	それ以外	1.00	0.00 ~ 6.84	86.54	それ以外	0.00 ~ 6.84	1.86	9.41	それ以外	1.00	5.00 ~ 8.60	86.54	それ以外	5.00 ~ 8.60	1.86	9.41
7	100kN/m ² を超える	-	- ~ -	-	3mを超える	- ~ -	-	-	100kN/m ² を超える	-	- ~ -	-	3mを超える	- ~ -	-	-
	それ以外	1.00	0.00 ~ 6.85	86.67	それ以外	0.00 ~ 0.00	1.74	8.78	それ以外	1.00	5.00 ~ 8.40	86.67	それ以外	5.00 ~ 8.40	1.74	8.78
8	100kN/m ² を超える	1.00	0.00 ~ 1.89	129.09	3mを超える	- ~ -	-	-	100kN/m ² を超える	1.00	10.53 ~ 17.40	129.09	3mを超える	- ~ -	-	-
	それ以外	1.00	1.89 ~ 9.67	100.00	それ以外	0.00 ~ 9.67	2.38	12.05	それ以外	1.00	5.00 ~ 10.53	100.00	それ以外	5.00 ~ 17.40	2.38	12.05
9	100kN/m ² を超える	1.00	0.00 ~ 2.30	135.80	3mを超える	- ~ -	-	-	100kN/m ² を超える	1.00	10.56 ~ 20.40	135.80	3mを超える	- ~ -	-	-
	それ以外	1.00	2.30 ~ 10.08	100.00	それ以外	0.00 ~ 10.08	2.66	13.45	それ以外	1.00	5.00 ~ 10.56	100.00	それ以外	5.00 ~ 20.40	2.66	13.45
10	100kN/m ² を超える	1.00	0.00 ~ 2.00	130.95	3mを超える	- ~ -	-	-	100kN/m ² を超える	1.00	11.04 ~ 21.00	130.95	3mを超える	- ~ -	-	-
	それ以外	1.00	2.00 ~ 9.79	100.00	それ以外	0.00 ~ 9.79	2.53	12.79	それ以外	1.00	5.00 ~ 11.04	100.00	それ以外	5.00 ~ 21.00	2.53	12.79
11	100kN/m ² を超える	1.00	0.00 ~ 1.52	123.09	3mを超える	- ~ -	-	-	100kN/m ² を超える	1.00	12.25 ~ 21.82	123.09	3mを超える	- ~ -	-	-
	それ以外	1.00	1.52 ~ 9.30	100.00	それ以外	0.00 ~ 9.30	2.42	12.21	それ以外	1.00	5.00 ~ 12.25	100.00	それ以外	5.00 ~ 21.82	2.42	12.21
12	100kN/m ² を超える	1.00	0.00 ~ 1.85	128.42	3mを超える	- ~ -	-	-	100kN/m ² を超える	1.00	10.57 ~ 17.09	128.42	3mを超える	- ~ -	-	-
	それ以外	1.00	1.85 ~ 9.63	100.00	それ以外	0.00 ~ 9.63	2.43	12.27	それ以外	1.00	5.00 ~ 10.57	100.00	それ以外	5.00 ~ 17.09	2.43	12.27
13	100kN/m ² を超える	1.00	0.00 ~ 0.71	110.53	3mを超える	- ~ -	-	-	100kN/m ² を超える	1.00	10.66 ~ 12.82	110.53	3mを超える	- ~ -	-	-
	それ以外	1.00	0.71 ~ 8.49	100.00	それ以外	0.00 ~ 8.49	2.11	10.67	それ以外	1.00	5.00 ~ 10.66	100.00	それ以外	5.00 ~ 12.82	2.11	10.67
	100kN/m ² を超える		~		3mを超える	~			100kN/m ² を超える		~		3mを超える	~		
	それ以外		~		それ以外	~			それ以外		~		それ以外	~		
	100kN/m ² を超える		~		3mを超える	~			100kN/m ² を超える		~		3mを超える	~		
	それ以外		~		それ以外	~			それ以外		~		それ以外	~		