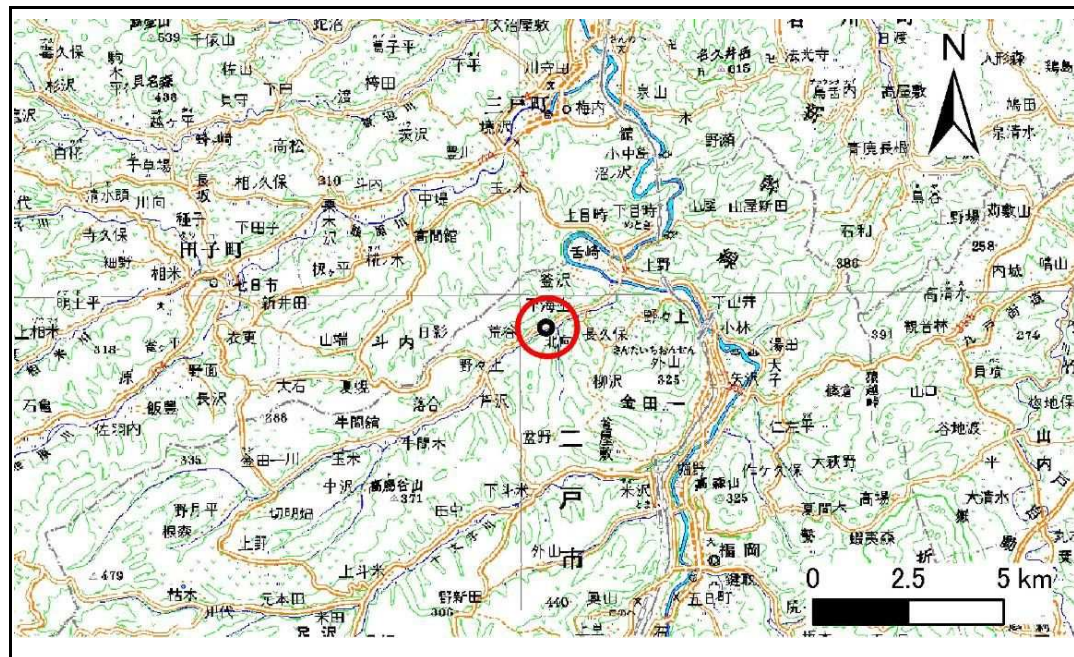


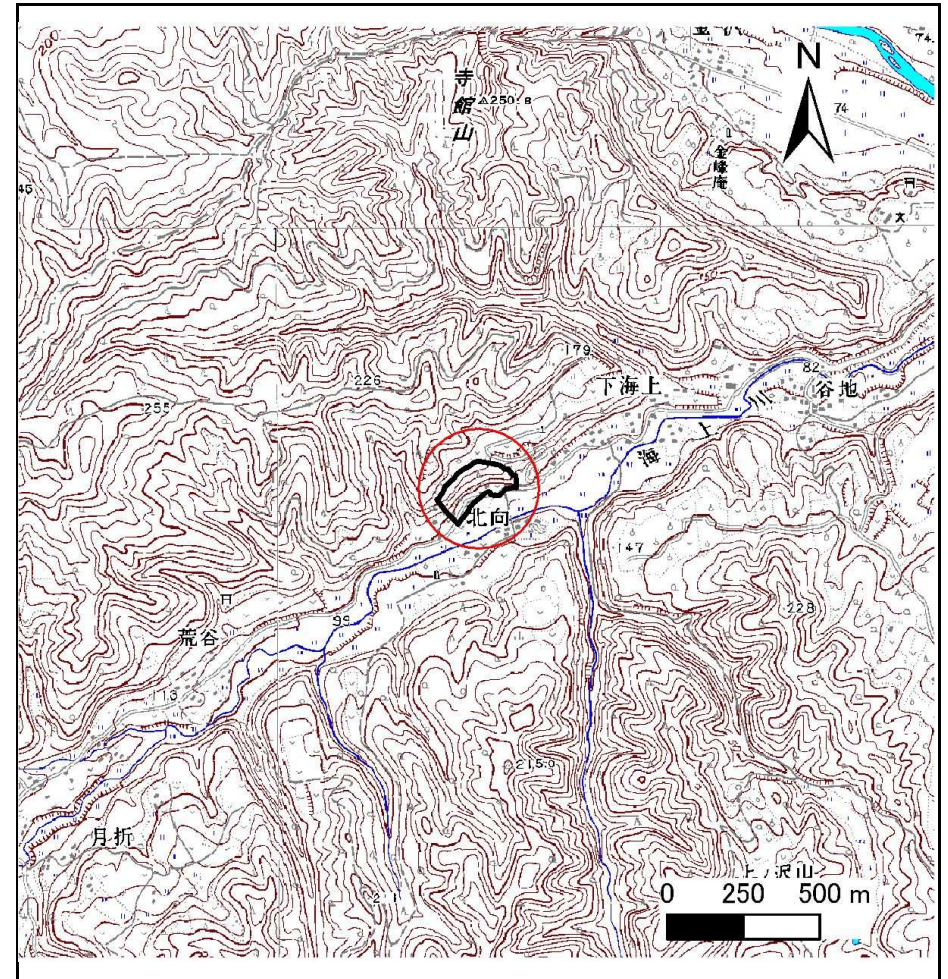
土砂災害防止に関する基礎調査(急傾斜地の崩壊)

表紙 概況、位置図

自然現象の種類	急傾斜地の崩壊
箇所番号	011B1019
箇所名	中屋敷-2
所在地	二戸市野々上字中屋敷
調査機関	県北広域振興局土木部二戸土木センター



位置図(S=1:200,000)



概況図(S=1:25,000)

急傾斜地の崩壊区域調書

様式3-1 危害のおそれのある土地、著しい危害のおそれのある土地の設定図

調査年度

平成24年度

急傾斜地の位置

箇所番号

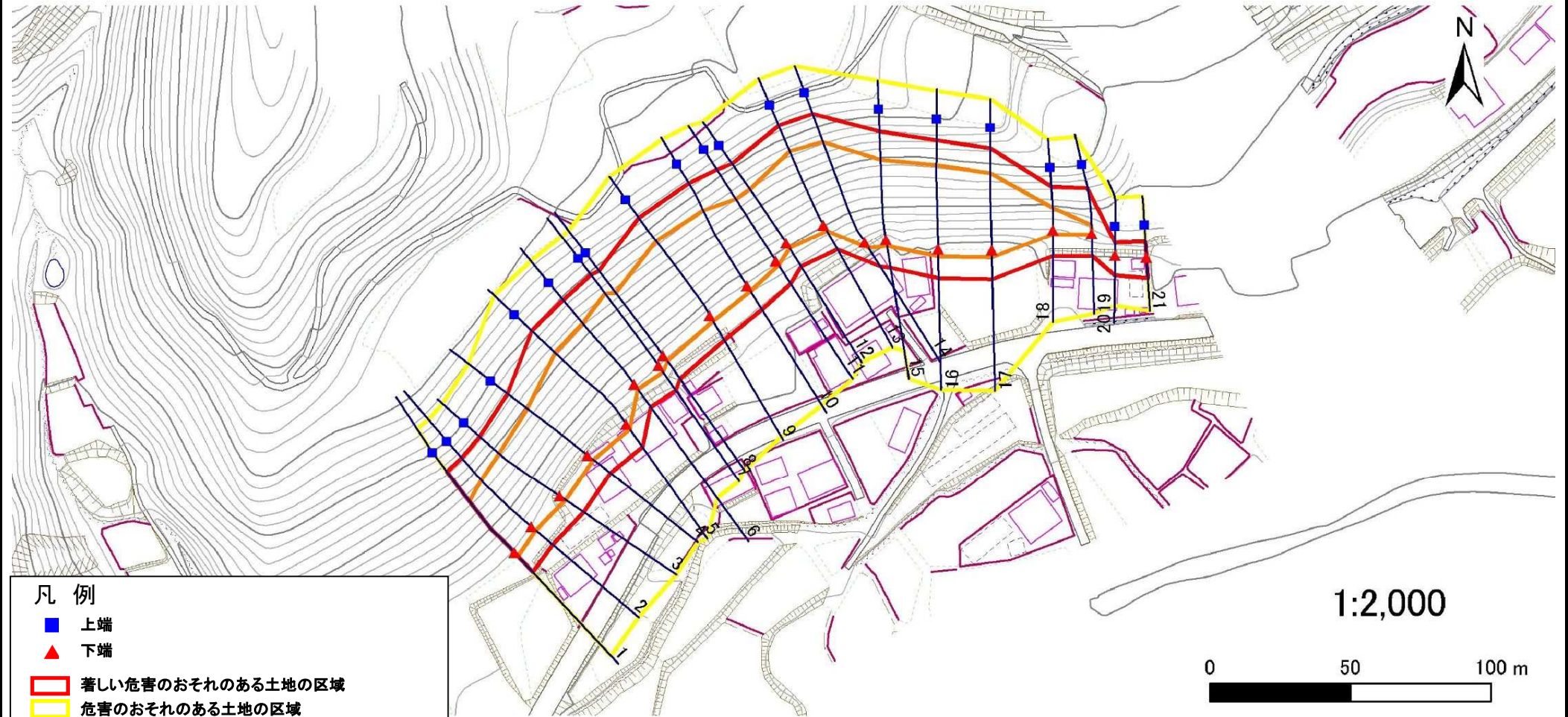
011B1019

箇所名

中屋敷-2

所在地

二戸市野々上字中屋敷



凡例

- 上端
- ▲ 下端

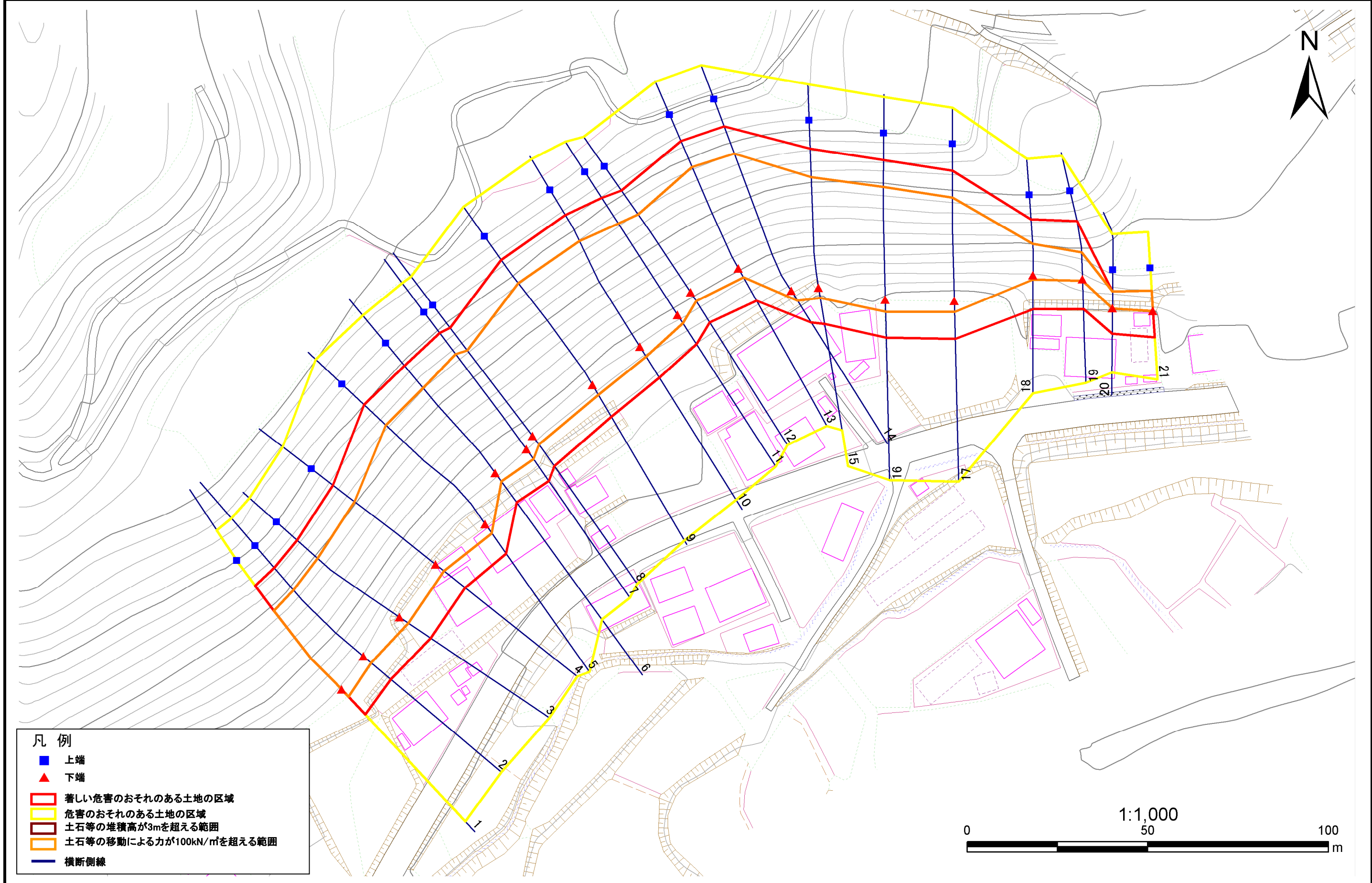
- 著しい危害のおそれのある土地の区域
- 危害のおそれのある土地の区域
- 土石等の堆積高が3mを超える範囲
- 土石等の移動による力が100kN/m²を超える範囲
- 横断側線

急傾斜地の崩壊区域調書

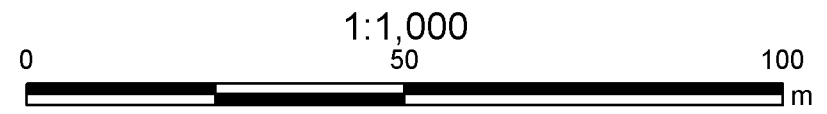
様式3-1 危害のおそれのある土地、著しい危害のおそれのある土地の設定図

調査年度 平成24年度

急傾斜地の位置	箇所番号	011B1019	箇所名	中屋敷-2	所在地	二戸市野々上字中屋敷
---------	------	----------	-----	-------	-----	------------



- 凡例**
- 上端
 - ▲ 下端
 - 著しい危害のおそれのある土地の区域
 - 危害のおそれのある土地の区域
 - 土石等の堆積高が3mを超える範囲
 - 土石等の移動による力が100kN/m²を超える範囲
 - 横断側線



急傾斜地の崩壊区域調書

様式3-2 建築物に作用すると想定される衝撃に関する事項(1/2)

調査年度 平成24年度

急傾斜地の位置		箇所番号 011B1019			箇所名 中屋敷-2		所在地 二戸市野々上字中屋敷									
横断 測線 番号	急傾斜地の下端に隣接する土地								急傾斜地内							
	土石等の移動の高さと力の大きさ				土石等の堆積高さと力の大きさ				土石等の移動の高さと力の大きさ				土石等の堆積高さと力の大きさ			
	区分	高さ (m)	下端からの距離 (m)	力の大きさ (kN/m ²)	区分	下端からの水平 距離(m)	高さ (m)	力の大きさ (kN/m ²)	区分	高さ (m)	上端からの比高 (m)	力の大きさ (kN/m ²)	区分	上端からの比高 (m)	高さ (m)	力の大きさ (kN/m ²)
1	100kN/m ² を超える	1.00	0.00 ~ 1.69	125.83	3mを超える	- ~ -	-	-	100kN/m ² を超える	1.00	12.64 ~ 26.72	125.83	3mを超える	- ~ -	-	-
	それ以外	1.00	1.69 ~ 9.47	100.00	それ以外	0.00 ~ 9.47	2.70	13.62	それ以外	1.00	5.00 ~ 12.64	100.00	それ以外	5.00 ~ 26.72	2.70	13.62
2	100kN/m ² を超える	1.00	0.00 ~ 2.15	133.41	3mを超える	- ~ -	-	-	100kN/m ² を超える	1.00	11.57 ~ 26.64	133.41	3mを超える	- ~ -	-	-
	それ以外	1.00	2.15 ~ 9.94	100.00	それ以外	0.00 ~ 9.94	2.78	14.05	それ以外	1.00	5.00 ~ 11.57	100.00	それ以外	5.00 ~ 26.64	2.78	14.05
3	100kN/m ² を超える	1.00	0.00 ~ 2.58	140.56	3mを超える	- ~ -	-	-	100kN/m ² を超える	1.00	11.03 ~ 28.45	140.56	3mを超える	- ~ -	-	-
	それ以外	1.00	2.58 ~ 10.37	100.00	それ以外	0.00 ~ 10.37	2.85	14.42	それ以外	1.00	5.00 ~ 11.03	100.00	それ以外	5.00 ~ 28.45	2.85	14.42
4	100kN/m ² を超える	1.00	0.00 ~ 2.67	142.03	3mを超える	- ~ -	-	-	100kN/m ² を超える	1.00	10.95 ~ 28.95	142.03	3mを超える	- ~ -	-	-
	それ以外	1.00	2.67 ~ 10.45	100.00	それ以外	0.00 ~ 10.45	2.87	14.49	それ以外	1.00	5.00 ~ 10.95	100.00	それ以外	5.00 ~ 28.95	2.87	14.49
5	100kN/m ² を超える	1.00	0.00 ~ 2.25	135.00	3mを超える	- ~ -	-	-	100kN/m ² を超える	1.00	11.90 ~ 33.66	135.00	3mを超える	- ~ -	-	-
	それ以外	1.00	2.25 ~ 10.03	100.00	それ以外	0.00 ~ 10.03	2.85	14.39	それ以外	1.00	5.00 ~ 11.90	100.00	それ以外	5.00 ~ 33.66	2.85	14.39
6	100kN/m ² を超える	1.00	0.00 ~ 2.24	134.88	3mを超える	- ~ -	-	-	100kN/m ² を超える	1.00	11.63 ~ 29.15	134.88	3mを超える	- ~ -	-	-
	それ以外	1.00	2.24 ~ 10.03	100.00	それ以外	0.00 ~ 10.03	2.77	14.02	それ以外	1.00	5.00 ~ 11.63	100.00	それ以外	5.00 ~ 29.15	2.77	14.02
7	100kN/m ² を超える	1.00	0.00 ~ 2.94	146.71	3mを超える	0.00 ~ 0.01	3.00	15.18	100kN/m ² を超える	1.00	10.80 ~ 32.55	146.71	3mを超える	30.00 ~ 32.55	3.00	15.18
	それ以外	1.00	2.94 ~ 10.73	100.00	それ以外	0.01 ~ 10.73	3.00	15.16	それ以外	1.00	5.00 ~ 10.80	100.00	それ以外	5.00 ~ 30.00	3.00	15.16
8	100kN/m ² を超える	1.00	0.00 ~ 2.42	137.84	3mを超える	- ~ -	-	-	100kN/m ² を超える	1.00	11.32 ~ 29.06	137.84	3mを超える	- ~ -	-	-
	それ以外	1.00	2.42 ~ 10.20	100.00	それ以外	0.00 ~ 10.20	2.81	14.20	それ以外	1.00	5.00 ~ 11.32	100.00	それ以外	5.00 ~ 29.06	2.81	14.20
9	100kN/m ² を超える	1.00	0.00 ~ 2.41	137.75	3mを超える	- ~ -	-	-	100kN/m ² を超える	1.00	11.50 ~ 31.87	137.75	3mを超える	- ~ -	-	-
	それ以外	1.00	2.41 ~ 10.20	100.00	それ以外	0.00 ~ 10.20	2.89	14.59	それ以外	1.00	5.00 ~ 11.50	100.00	それ以外	5.00 ~ 31.87	2.89	14.59
10	100kN/m ² を超える	1.00	0.00 ~ 2.26	135.11	3mを超える	- ~ -	-	-	100kN/m ² を超える	1.00	11.72 ~ 30.77	135.11	3mを超える	- ~ -	-	-
	それ以外	1.00	2.26 ~ 10.04	100.00	それ以外	0.00 ~ 10.04	2.86	14.47	それ以外	1.00	5.00 ~ 11.72	100.00	それ以外	5.00 ~ 30.77	2.86	14.47
11	100kN/m ² を超える	1.00	0.00 ~ 1.87	128.73	3mを超える	- ~ -	-	-	100kN/m ² を超える	1.00	12.30 ~ 27.79	128.73	3mを超える	- ~ -	-	-
	それ以外	1.00	1.87 ~ 9.65	100.00	それ以外	0.00 ~ 9.65	2.72	13.73	それ以外	1.00	5.00 ~ 12.30	100.00	それ以外	5.00 ~ 27.79	2.72	13.73
12	100kN/m ² を超える	1.00	0.00 ~ 2.05	131.73	3mを超える	- ~ -	-	-	100kN/m ² を超える	1.00	11.70 ~ 26.00	131.73	3mを超える	- ~ -	-	-
	それ以外	1.00	2.05 ~ 9.84	100.00	それ以外	0.00 ~ 9.84	2.77	13.98	それ以外	1.00	5.00 ~ 11.70	100.00	それ以外	5.00 ~ 26.00	2.77	13.98
13	100kN/m ² を超える	1.00	0.00 ~ 2.42	137.82	3mを超える	- ~ -	-	-	100kN/m ² を超える	1.00	11.36 ~ 29.60	137.82	3mを超える	- ~ -	-	-
	それ以外	1.00	2.42 ~ 10.20	100.00	それ以外	0.00 ~ 10.20	2.80	14.17	それ以外	1.00	5.00 ~ 11.36	100.00	それ以外	5.00 ~ 29.60	2.80	14.17
14	100kN/m ² を超える	1.00	0.00 ~ 2.48	138.87	3mを超える	- ~ -	-	-	100kN/m ² を超える	1.00	11.56 ~ 35.71	138.87	3mを超える	- ~ -	-	-
	それ以外	1.00	2.48 ~ 10.27	100.00	それ以外	0.00 ~ 10.27	2.88	14.56	それ以外	1.00	5.00 ~ 11.56	100.00	それ以外	5.00 ~ 35.71	2.88	14.56
15	100kN/m ² を超える	1.00	0.00 ~ 2.38	137.18	3mを超える	- ~ -	-	-	100kN/m ² を超える	1.00	11.41 ~ 29.40	137.18	3mを超える	- ~ -	-	-
	それ以外	1.00	2.38 ~ 10.17	100.00	それ以外	0.00 ~ 10.17	2.80	14.14	それ以外	1.00	5.00 ~ 11.41	100.00	それ以外	5.00 ~ 29.40	2.80	14.14

急傾斜地の崩壊区域調書

様式3-2 建築物に作用すると想定される衝撃に関する事項(2/2)

調査年度 平成24年度

急傾斜地の位置		箇所番号 011B1019			箇所名 中屋敷-2		所在地 二戸市野々上字中屋敷									
横断 測線 番号	急傾斜地の下端に隣接する土地								急傾斜地内							
	土石等の移動の高さと力の大きさ				土石等の堆積高さと力の大きさ				土石等の移動の高さと力の大きさ				土石等の堆積高さと力の大きさ			
	区分	高さ (m)	下端からの距離 (m)	力の大きさ (kN/m ²)	区分	下端からの水平 距離(m)	高さ (m)	力の大きさ (kN/m ²)	区分	高さ (m)	上端からの比高 (m)	力の大きさ (kN/m ²)	区分	上端からの比高 (m)	高さ (m)	力の大きさ (kN/m ²)
16	100kN/m ² を超える	1.00	0.00 ~ 2.76	143.55	3mを超える	- ~ -	-	-	100kN/m ² を超える	1.00	10.94 ~ 30.87	143.55	3mを超える	- ~ -	-	-
	それ以外	1.00	2.76 ~ 10.54	100.00	それ以外	0.00 ~ 10.54	2.97	15.01	それ以外	1.00	5.00 ~ 10.94	100.00	それ以外	5.00 ~ 30.87	2.97	15.01
17	100kN/m ² を超える	1.00	0.00 ~ 2.70	142.57	3mを超える	- ~ -	-	-	100kN/m ² を超える	1.00	10.92 ~ 29.24	142.57	3mを超える	- ~ -	-	-
	それ以外	1.00	2.70 ~ 10.49	100.00	それ以外	0.00 ~ 10.49	2.87	14.52	それ以外	1.00	5.00 ~ 10.92	100.00	それ以外	5.00 ~ 29.24	2.87	14.52
18	100kN/m ² を超える	1.00	0.00 ~ 1.62	124.72	3mを超える	- ~ -	-	-	100kN/m ² を超える	1.00	10.58 ~ 16.37	124.72	3mを超える	- ~ -	-	-
	それ以外	1.00	1.62 ~ 9.40	100.00	それ以外	0.00 ~ 9.40	2.32	11.75	それ以外	1.00	5.00 ~ 10.58	100.00	それ以外	5.00 ~ 16.37	2.32	11.75
19	100kN/m ² を超える	1.00	0.00 ~ 0.37	105.47	3mを超える	- ~ -	-	-	100kN/m ² を超える	1.00	12.68 ~ 14.35	105.47	3mを超える	- ~ -	-	-
	それ以外	1.00	0.37 ~ 8.16	100.00	それ以外	0.00 ~ 8.16	1.93	9.76	それ以外	1.00	5.00 ~ 12.68	100.00	それ以外	5.00 ~ 14.35	1.93	9.76
20	100kN/m ² を超える	-	- ~ -	-	3mを超える	- ~ -	-	-	100kN/m ² を超える	-	- ~ -	-	3mを超える	- ~ -	-	-
	それ以外	1.00	0.00 ~ 7.03	89.23	それ以外	0.00 ~ 7.03	1.83	9.27	それ以外	1.00	5.00 ~ 8.90	89.23	それ以外	5.00 ~ 8.90	1.83	9.27
21	100kN/m ² を超える	-	- ~ -	-	3mを超える	- ~ -	-	-	100kN/m ² を超える	-	- ~ -	-	3mを超える	- ~ -	-	-
	それ以外	1.00	0.00 ~ 7.35	93.76	それ以外	0.00 ~ 7.35	1.79	9.07	それ以外	1.00	5.00 ~ 9.50	93.76	それ以外	5.00 ~ 9.50	1.79	9.07
	100kN/m ² を超える		~		3mを超える	~			100kN/m ² を超える		~		3mを超える	~		
	それ以外		~		それ以外	~			それ以外		~		それ以外	~		
	100kN/m ² を超える		~		3mを超える	~			100kN/m ² を超える		~		3mを超える	~		
	それ以外		~		それ以外	~			それ以外		~		それ以外	~		
	100kN/m ² を超える		~		3mを超える	~			100kN/m ² を超える		~		3mを超える	~		
	それ以外		~		それ以外	~			それ以外		~		それ以外	~		
	100kN/m ² を超える		~		3mを超える	~			100kN/m ² を超える		~		3mを超える	~		
	それ以外		~		それ以外	~			それ以外		~		それ以外	~		
	100kN/m ² を超える		~		3mを超える	~			100kN/m ² を超える		~		3mを超える	~		
	それ以外		~		それ以外	~			それ以外		~		それ以外	~		