

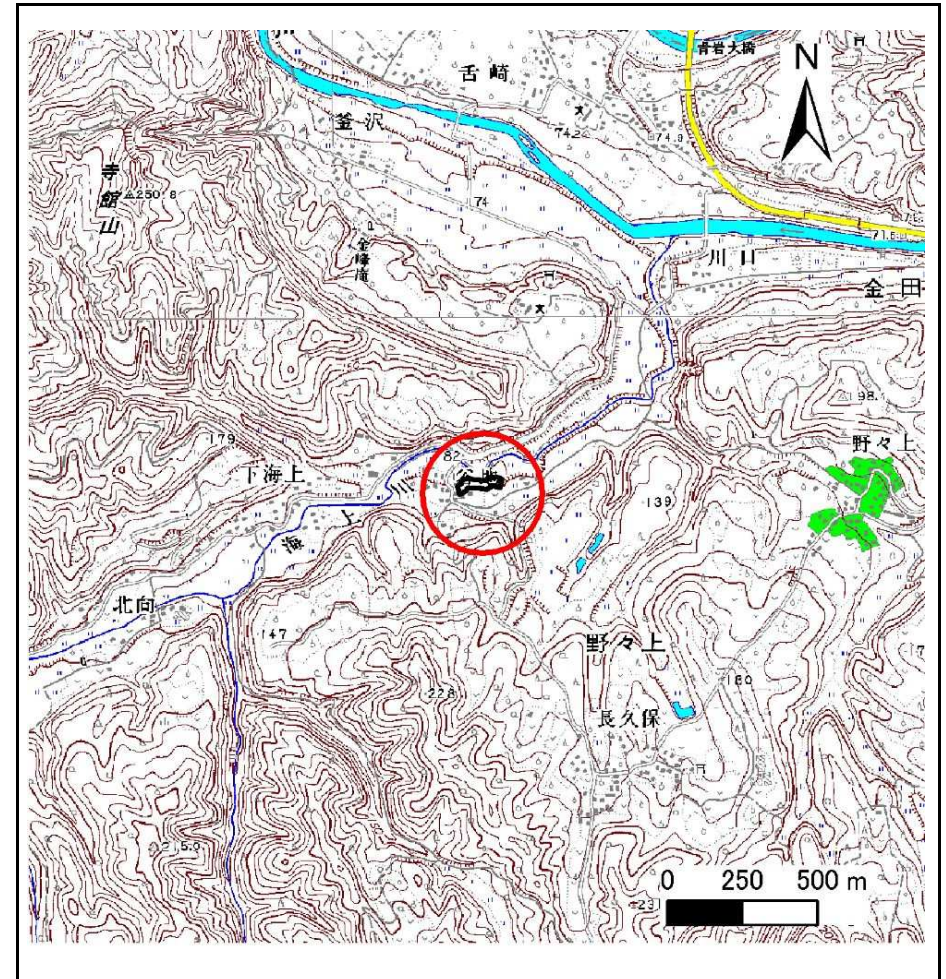
土砂災害防止に関する基礎調査(急傾斜地の崩壊)

表紙 概況、位置図

自然現象の種類	急傾斜地の崩壊
箇所番号	011B1015
箇所名	阿弥陀-1
所在地	二戸市野々上字阿弥陀
調査機関	県北広域振興局土木部二戸土木センター



位置図(S=1:200,000)



概況図(S=1:25,000)

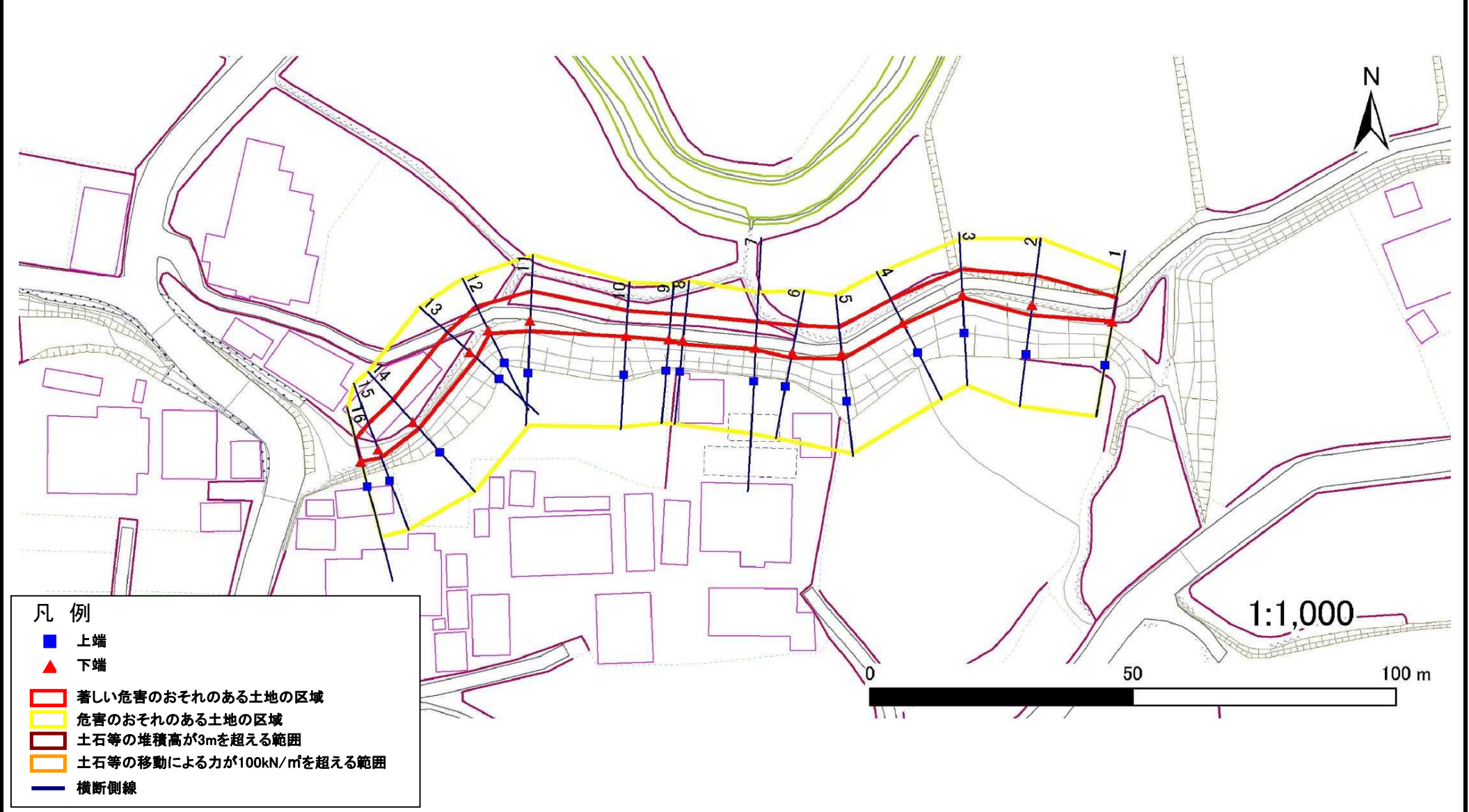
急傾斜地の崩壊区域調書

様式3-1 危害のおそれのある土地、著しい危害のおそれのある土地の設定図

調査年度

平成24年度

急傾斜地の位置	箇所番号	011B1015	箇所名	阿弥陀-1	所在地	二戸市野々上字阿弥陀
---------	------	----------	-----	-------	-----	------------

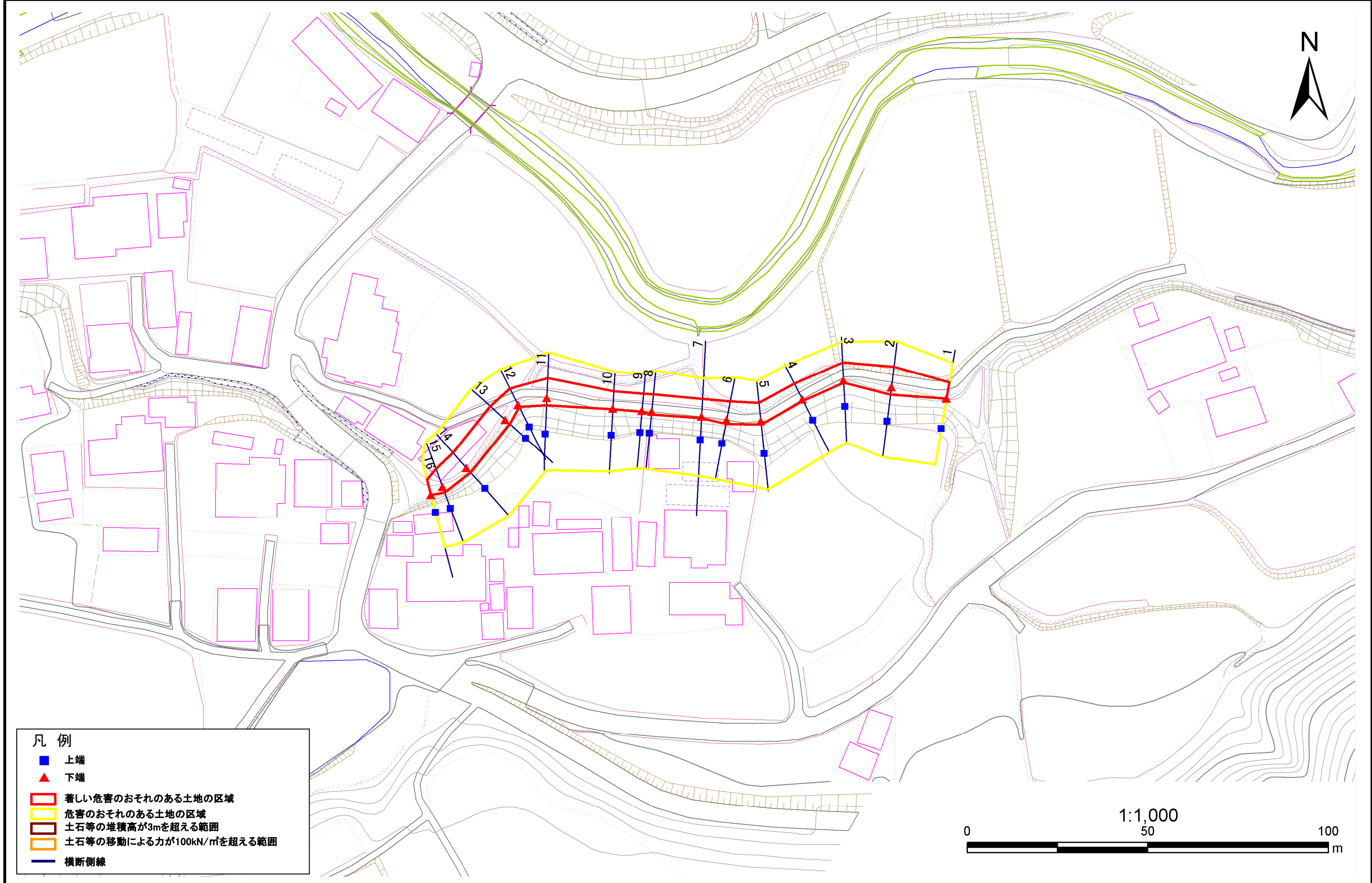


急傾斜地の崩壊区域調書

様式3-1 危害のおそれのある土地、著しい危害のおそれのある土地の設定図

調査年度 平成24年度

急傾斜地の位置	箇所番号	011B1015	箇所名	阿弥陀-1	所在地	二戸市野々上字阿弥陀
---------	------	----------	-----	-------	-----	------------



- 凡例**
- 上端
 - ▲ 下端
 - 著しい危害のおそれのある土地の区域
 - 危害のおそれのある土地の区域
 - 土石等の堆積高が3mを超える範囲
 - 土石等の移動による力が100kN/m²を超える範囲
 - 横断側線

急傾斜地の崩壊区域調書

様式3-2 建築物に作用すると想定される衝撃に関する事項(1/2)

調査年度 平成24年度

急傾斜地の位置		箇所番号 011B1015			箇所名 阿弥陀-1		所在地 二戸市野々上字阿弥陀									
横断 測線 番号	急傾斜地の下端に隣接する土地								急傾斜地内							
	土石等の移動の高さと力の大きさ				土石等の堆積高さと力の大きさ				土石等の移動の高さと力の大きさ				土石等の堆積高さと力の大きさ			
	区分	高さ (m)	下端からの距離 (m)	力の大きさ (kN/m ²)	区分	下端からの水平 距離(m)	高さ (m)	力の大きさ (kN/m ²)	区分	高さ (m)	上端からの比高 (m)	力の大きさ (kN/m ²)	区分	上端からの比高 (m)	高さ (m)	力の大きさ (kN/m ²)
1	100kN/m ² を超える	-	- ~ -	-	3mを超える	- ~ -	-	-	100kN/m ² を超える	-	- ~ -	-	3mを超える	- ~ -	-	-
	それ以外	1.00	0.00 ~ 4.59	57.18	それ以外	0.00 ~ 0.00	1.59	8.02	それ以外	1.00	5.00 ~ 5.00	57.18	それ以外	5.00 ~ 5.00	1.59	8.02
2	100kN/m ² を超える	-	- ~ -	-	3mを超える	- ~ -	-	-	100kN/m ² を超える	-	- ~ -	-	3mを超える	- ~ -	-	-
	それ以外	1.00	0.00 ~ 5.69	71.13	それ以外	0.00 ~ 0.00	1.67	8.45	それ以外	1.00	5.00 ~ 6.40	71.13	それ以外	5.00 ~ 6.40	1.67	8.45
3	100kN/m ² を超える	-	- ~ -	-	3mを超える	- ~ -	-	-	100kN/m ² を超える	-	- ~ -	-	3mを超える	- ~ -	-	-
	それ以外	1.00	0.00 ~ 5.07	63.12	それ以外	0.00 ~ 0.00	1.75	8.84	それ以外	1.00	5.00 ~ 5.40	63.12	それ以外	5.00 ~ 5.40	1.75	8.84
4	100kN/m ² を超える	-	- ~ -	-	3mを超える	- ~ -	-	-	100kN/m ² を超える	-	- ~ -	-	3mを超える	- ~ -	-	-
	それ以外	1.00	0.00 ~ 4.92	61.31	それ以外	0.00 ~ 4.92	1.82	9.22	それ以外	1.00	5.00 ~ 5.30	61.31	それ以外	5.00 ~ 5.30	1.82	9.22
5	100kN/m ² を超える	-	- ~ -	-	3mを超える	- ~ -	-	-	100kN/m ² を超える	-	- ~ -	-	3mを超える	- ~ -	-	-
	それ以外	1.00	0.00 ~ 5.08	63.25	それ以外	0.00 ~ 0.00	1.62	8.17	それ以外	1.00	5.00 ~ 5.60	63.25	それ以外	5.00 ~ 5.60	1.62	8.17
6	100kN/m ² を超える	-	- ~ -	-	3mを超える	- ~ -	-	-	100kN/m ² を超える	-	- ~ -	-	3mを超える	- ~ -	-	-
	それ以外	1.00	0.00 ~ 5.26	65.58	それ以外	0.00 ~ 5.26	1.90	9.59	それ以外	1.00	5.00 ~ 6.00	65.58	それ以外	5.00 ~ 6.00	1.90	9.59
7	100kN/m ² を超える	-	- ~ -	-	3mを超える	- ~ -	-	-	100kN/m ² を超える	-	- ~ -	-	3mを超える	- ~ -	-	-
	それ以外	1.00	0.00 ~ 4.92	61.33	それ以外	0.00 ~ 4.92	1.82	9.22	それ以外	1.00	5.00 ~ 5.30	61.33	それ以外	5.00 ~ 5.30	1.82	9.22
8	100kN/m ² を超える	-	- ~ -	-	3mを超える	- ~ -	-	-	100kN/m ² を超える	-	- ~ -	-	3mを超える	- ~ -	-	-
	それ以外	1.00	0.00 ~ 4.92	61.33	それ以外	0.00 ~ 4.92	1.95	9.84	それ以外	1.00	5.00 ~ 5.70	61.33	それ以外	5.00 ~ 5.70	1.95	9.84
9	100kN/m ² を超える	-	- ~ -	-	3mを超える	- ~ -	-	-	100kN/m ² を超える	-	- ~ -	-	3mを超える	- ~ -	-	-
	それ以外	1.00	0.00 ~ 4.78	59.63	それ以外	0.00 ~ 4.78	1.86	9.40	それ以外	1.00	5.00 ~ 5.20	59.63	それ以外	5.00 ~ 5.20	1.86	9.40
10	100kN/m ² を超える	-	- ~ -	-	3mを超える	- ~ -	-	-	100kN/m ² を超える	-	- ~ -	-	3mを超える	- ~ -	-	-
	それ以外	1.00	0.00 ~ 4.84	60.27	それ以外	0.00 ~ 0.00	1.69	8.53	それ以外	1.00	5.00 ~ 5.10	60.27	それ以外	5.00 ~ 5.10	1.69	8.53
11	100kN/m ² を超える	-	- ~ -	-	3mを超える	- ~ -	-	-	100kN/m ² を超える	-	- ~ -	-	3mを超える	- ~ -	-	-
	それ以外	1.00	0.00 ~ 5.54	69.14	それ以外	0.00 ~ 0.00	1.62	8.21	それ以外	1.00	5.00 ~ 6.30	69.14	それ以外	5.00 ~ 6.30	1.62	8.21
12	100kN/m ² を超える	-	- ~ -	-	3mを超える	- ~ -	-	-	100kN/m ² を超える	-	- ~ -	-	3mを超える	- ~ -	-	-
	それ以外	1.00	0.00 ~ 5.10	63.60	それ以外	0.00 ~ 5.10	1.80	9.08	それ以外	1.00	5.00 ~ 5.50	63.60	それ以外	5.00 ~ 5.50	1.80	9.08
13	100kN/m ² を超える	-	- ~ -	-	3mを超える	- ~ -	-	-	100kN/m ² を超える	-	- ~ -	-	3mを超える	- ~ -	-	-
	それ以外	1.00	0.00 ~ 5.65	70.58	それ以外	0.00 ~ 5.65	1.84	9.29	それ以外	1.00	5.00 ~ 6.40	70.58	それ以外	5.00 ~ 6.40	1.84	9.29
14	100kN/m ² を超える	-	- ~ -	-	3mを超える	- ~ -	-	-	100kN/m ² を超える	-	- ~ -	-	3mを超える	- ~ -	-	-
	それ以外	1.00	0.00 ~ 5.67	70.82	それ以外	0.00 ~ 5.67	1.83	9.23	それ以外	1.00	5.00 ~ 6.40	70.82	それ以外	5.00 ~ 6.40	1.83	9.23
15	100kN/m ² を超える	-	- ~ -	-	3mを超える	- ~ -	-	-	100kN/m ² を超える	-	- ~ -	-	3mを超える	- ~ -	-	-
	それ以外	1.00	0.00 ~ 5.34	66.55	それ以外	0.00 ~ 5.34	2.01	10.17	それ以外	1.00	5.00 ~ 6.70	66.55	それ以外	5.00 ~ 6.70	2.01	10.17

急傾斜地の崩壊区域調書

様式3-2 建築物に作用すると想定される衝撃に関する事項(2/2)

調査年度 平成24年度

急傾斜地の位置		箇所番号 011B1015			箇所名 阿弥陀-1		所在地 二戸市野々上字阿弥陀									
横断 測線 番号	急傾斜地の下端に隣接する土地								急傾斜地内							
	土石等の移動の高さと力の大きさ				土石等の堆積高さと力の大きさ				土石等の移動の高さと力の大きさ				土石等の堆積高さと力の大きさ			
	区分	高さ (m)	下端からの距離 (m)	力の大きさ (kN/m ²)	区分	下端からの水平 距離(m)	高さ (m)	力の大きさ (kN/m ²)	区分	高さ (m)	上端からの比高 (m)	力の大きさ (kN/m ²)	区分	上端からの比高 (m)	高さ (m)	力の大きさ (kN/m ²)
16	100kN/㎡を超える	-	- ~ -	-	3mを超える	- ~ -	-	-	100kN/㎡を超える	-	- ~ -	-	3mを超える	- ~ -	-	-
	それ以外	1.00	0.00 ~ 4.34	54.22	それ以外	0.00 ~ 4.34	1.97	9.98	それ以外	1.00	5.00 ~ 5.00	54.22	それ以外	5.00 ~ 5.00	1.97	9.98
	100kN/㎡を超える		~		3mを超える	~			100kN/㎡を超える		~		3mを超える	~		
	それ以外		~		それ以外	~			それ以外		~		それ以外	~		
	100kN/㎡を超える		~		3mを超える	~			100kN/㎡を超える		~		3mを超える	~		
	それ以外		~		それ以外	~			それ以外		~		それ以外	~		
	100kN/㎡を超える		~		3mを超える	~			100kN/㎡を超える		~		3mを超える	~		
	それ以外		~		それ以外	~			それ以外		~		それ以外	~		
	100kN/㎡を超える		~		3mを超える	~			100kN/㎡を超える		~		3mを超える	~		
	それ以外		~		それ以外	~			それ以外		~		それ以外	~		
	100kN/㎡を超える		~		3mを超える	~			100kN/㎡を超える		~		3mを超える	~		
	それ以外		~		それ以外	~			それ以外		~		それ以外	~		
	100kN/㎡を超える		~		3mを超える	~			100kN/㎡を超える		~		3mを超える	~		
	それ以外		~		それ以外	~			それ以外		~		それ以外	~		
	100kN/㎡を超える		~		3mを超える	~			100kN/㎡を超える		~		3mを超える	~		
	それ以外		~		それ以外	~			それ以外		~		それ以外	~		
	100kN/㎡を超える		~		3mを超える	~			100kN/㎡を超える		~		3mを超える	~		
	それ以外		~		それ以外	~			それ以外		~		それ以外	~		
	100kN/㎡を超える		~		3mを超える	~			100kN/㎡を超える		~		3mを超える	~		
	それ以外		~		それ以外	~			それ以外		~		それ以外	~		
	100kN/㎡を超える		~		3mを超える	~			100kN/㎡を超える		~		3mを超える	~		
	それ以外		~		それ以外	~			それ以外		~		それ以外	~		