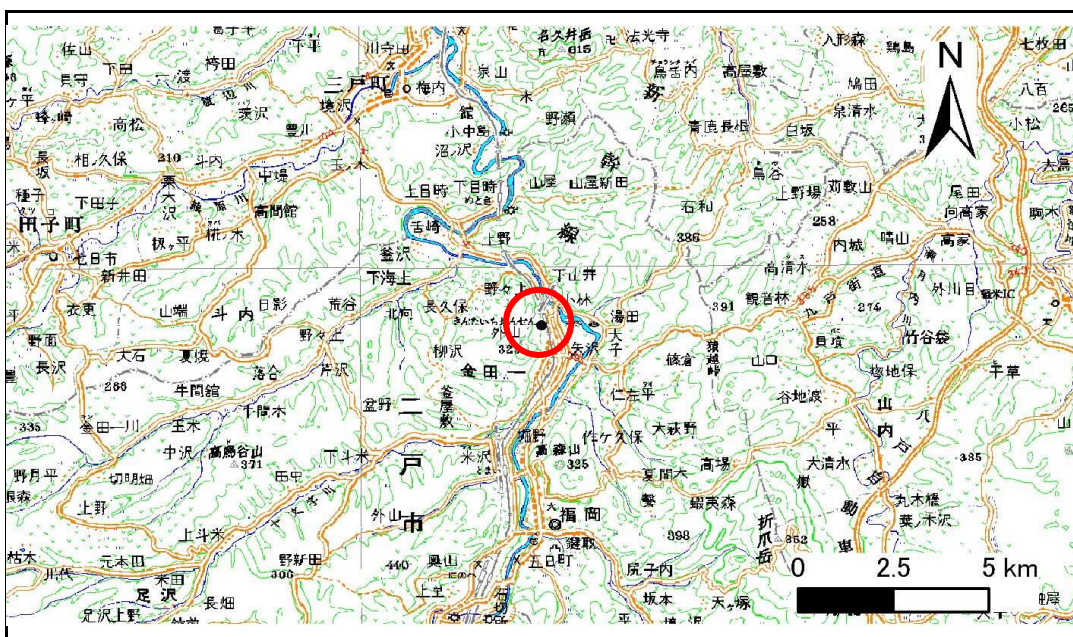


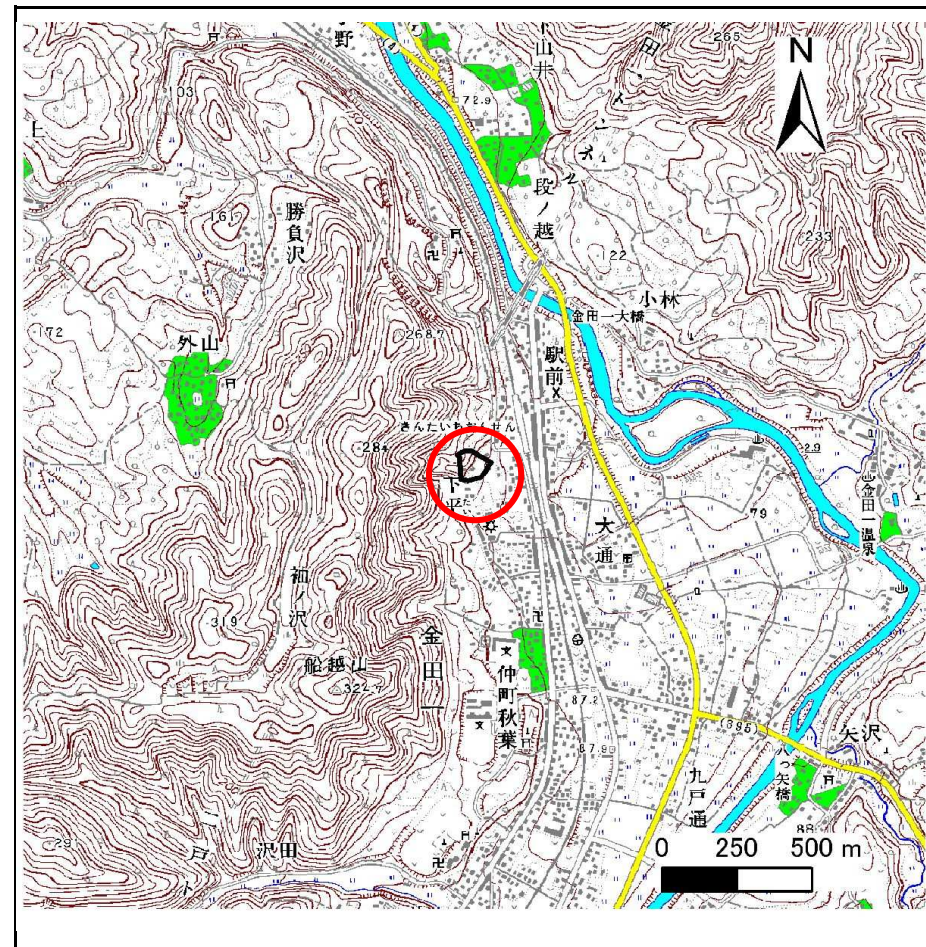
土砂災害防止に関する基礎調査(急傾斜地の崩壊)

表紙 概況、位置図

自然現象の種類	急傾斜地の崩壊
箇所番号	011B1012
箇所名	権現-1
所在地	岩手県二戸市金田一字権現
調査機関	県北広域振興局土木部二戸土木センター



位置図(S=1:200,000)



概況図(S=1:25,000)

急傾斜地の崩壊区域調査

様式3-1 危害のおそれのある土地、著しい危害のおそれのある土地の設定図

調査年度

平成23年度

急傾斜地の位置

箇所番号

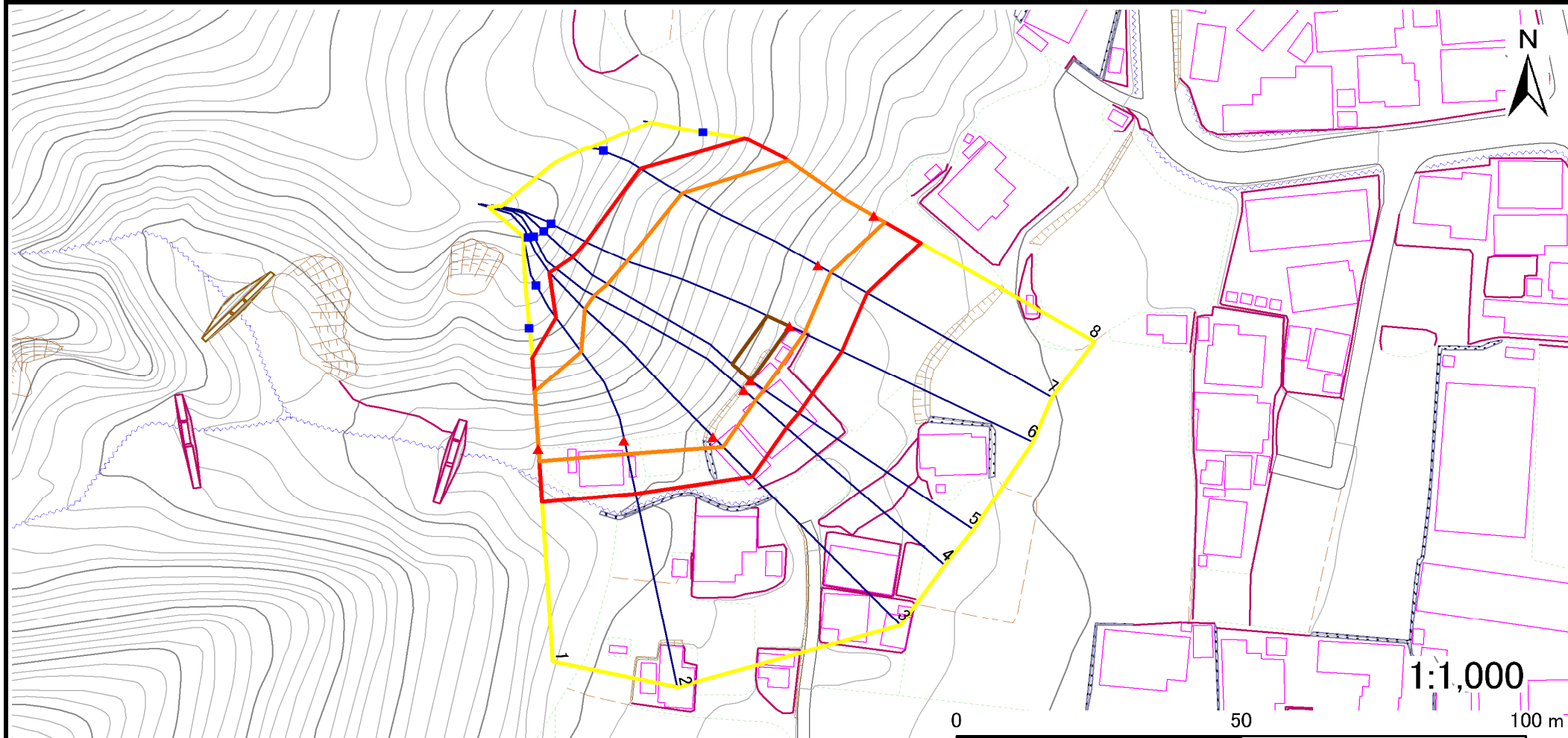
011B1012

箇所名

権現-1

所在地

岩手県二戸市金田一字権現



凡例

- 上端
- ▲ 下端

— 横断測線

— 危害のおそれのある土地の区域

— 著しい危害のおそれのある土地の区域

— 土石等の移動による力が 100kN/m^2 を超える範囲

— 土石等の堆積高が 3m を超える範囲

急傾斜地の崩壊区域調書

様式3-2 建築物に作用すると想定される衝撃に関する事項(1/1)

調査年度

平成23年度

急傾斜地の位置		箇所番号		011B1012		箇所名		権現-1		所在地		岩手県二戸市金田一字権現				
横断 測線 番号	急傾斜地の下端に隣接する土地								急傾斜地内							
	土石等の移動の高さと力の大きさ				土石等の堆積高さと力の大きさ				土石等の移動の高さと力の大きさ				土石等の堆積高さと力の大きさ			
	区分	高さ (m)	下端からの距離 (m)	力の大きさ (kN/m ²)	区分	下端からの水平 距離(m)	高さ (m)	力の大きさ (kN/m ²)	区分	高さ (m)	上端からの比高 (m)	力の大きさ (kN/m ²)	区分	上端からの比高 (m)	高さ (m)	力の大きさ (kN/m ²)
1	100kN/m ² を超える	1.00	0.00 ~ 2.40	137.49	3mを超える	- ~ -	-	-	100kN/m ² を超える	1.00	10.82 ~ 20.47	137.49	3mを超える	- ~ -	-	-
	それ以外	1.00	2.40 ~ 10.18	100.00	それ以外	0.00 ~ 10.18	2.86	14.48	それ以外	1.00	5.00 ~ 10.82	100.00	それ以外	5.00 ~ 20.47	2.86	14.48
2	100kN/m ² を超える	1.00	0.00 ~ 2.58	140.50	3mを超える	- ~ -	-	-	100kN/m ² を超える	1.00	10.68 ~ 24.17	140.50	3mを超える	- ~ -	-	-
	それ以外	1.00	2.58 ~ 10.36	100.00	それ以外	0.00 ~ 10.36	2.61	13.18	それ以外	1.00	5.00 ~ 10.68	100.00	それ以外	5.00 ~ 24.17	2.61	13.18
3	100kN/m ² を超える	1.00	0.00 ~ 2.65	141.68	3mを超える	- ~ -	-	-	100kN/m ² を超える	1.00	11.20 ~ 33.26	141.68	3mを超える	- ~ -	-	-
	それ以外	1.00	2.65 ~ 10.43	100.00	それ以外	0.00 ~ 10.43	2.93	14.79	それ以外	1.00	5.00 ~ 11.20	100.00	それ以外	5.00 ~ 33.26	2.93	14.79
4	100kN/m ² を超える	1.00	0.00 ~ 2.86	145.21	3mを超える	- ~ -	-	-	100kN/m ² を超える	1.00	10.93 ~ 33.20	145.21	3mを超える	- ~ -	-	-
	それ以外	1.00	2.86 ~ 10.64	100.00	それ以外	0.00 ~ 10.64	2.97	15.03	それ以外	1.00	5.00 ~ 10.93	100.00	それ以外	5.00 ~ 33.20	2.97	15.03
5	100kN/m ² を超える	1.00	0.00 ~ 3.01	147.89	3mを超える	0.00 ~ 0.03	3.02	15.24	100kN/m ² を超える	1.00	10.76 ~ 33.24	147.89	3mを超える	30.00 ~ 33.24	3.02	15.24
	それ以外	1.00	3.01 ~ 10.80	100.00	それ以外	0.03 ~ 10.80	3.00	15.16	それ以外	1.00	5.00 ~ 10.76	100.00	それ以外	5.00 ~ 30.00	3.00	15.16
6	100kN/m ² を超える	1.00	0.00 ~ 2.97	147.20	3mを超える	0.00 ~ 0.01	3.00	15.19	100kN/m ² を超える	1.00	10.80 ~ 33.16	147.20	3mを超える	30.00 ~ 33.16	3.00	15.19
	それ以外	1.00	2.97 ~ 10.76	100.00	それ以外	0.01 ~ 10.76	3.00	15.16	それ以外	1.00	5.00 ~ 10.80	100.00	それ以外	5.00 ~ 30.00	3.00	15.16
7	100kN/m ² を超える	1.00	0.00 ~ 2.69	142.40	3mを超える	- ~ -	-	-	100kN/m ² を超える	1.00	10.99 ~ 30.07	142.40	3mを超える	- ~ -	-	-
	それ以外	1.00	2.69 ~ 10.48	100.00	それ以外	0.00 ~ 10.48	2.96	14.97	それ以外	1.00	5.00 ~ 10.99	100.00	それ以外	5.00 ~ 30.07	2.96	14.97
8	100kN/m ² を超える	1.00	0.00 ~ 2.25	135.01	3mを超える	- ~ -	-	-	100kN/m ² を超える	1.00	11.05 ~ 23.63	135.01	3mを超える	- ~ -	-	-
	それ以外	1.00	2.25 ~ 10.03	100.00	それ以外	0.00 ~ 10.03	2.53	12.79	それ以外	1.00	5.00 ~ 11.05	100.00	それ以外	5.00 ~ 23.63	2.53	12.79
	100kN/m ² を超える		~		3mを超える	~			100kN/m ² を超える		~		3mを超える	~		
	それ以外		~		それ以外	~			それ以外		~		それ以外	~		
	100kN/m ² を超える		~		3mを超える	~			100kN/m ² を超える		~		3mを超える	~		
	それ以外		~		それ以外	~			それ以外		~		それ以外	~		
	100kN/m ² を超える		~		3mを超える	~			100kN/m ² を超える		~		3mを超える	~		
	それ以外		~		それ以外	~			それ以外		~		それ以外	~		
	100kN/m ² を超える		~		3mを超える	~			100kN/m ² を超える		~		3mを超える	~		
	それ以外		~		それ以外	~			それ以外		~		それ以外	~		
	100kN/m ² を超える		~		3mを超える	~			100kN/m ² を超える		~		3mを超える	~		
	それ以外		~		それ以外	~			それ以外		~		それ以外	~		