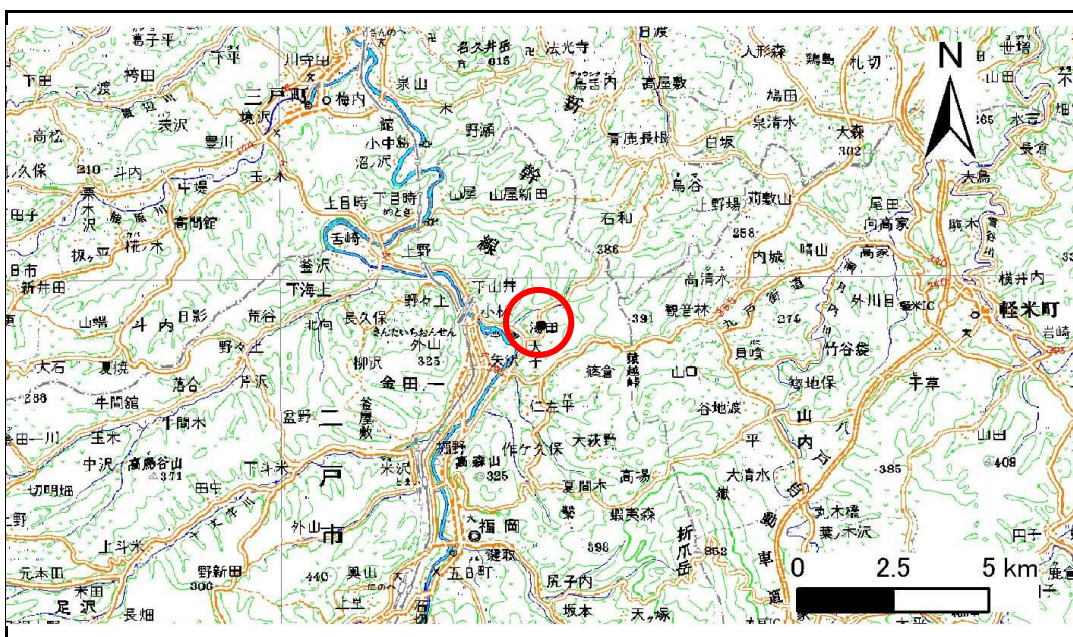


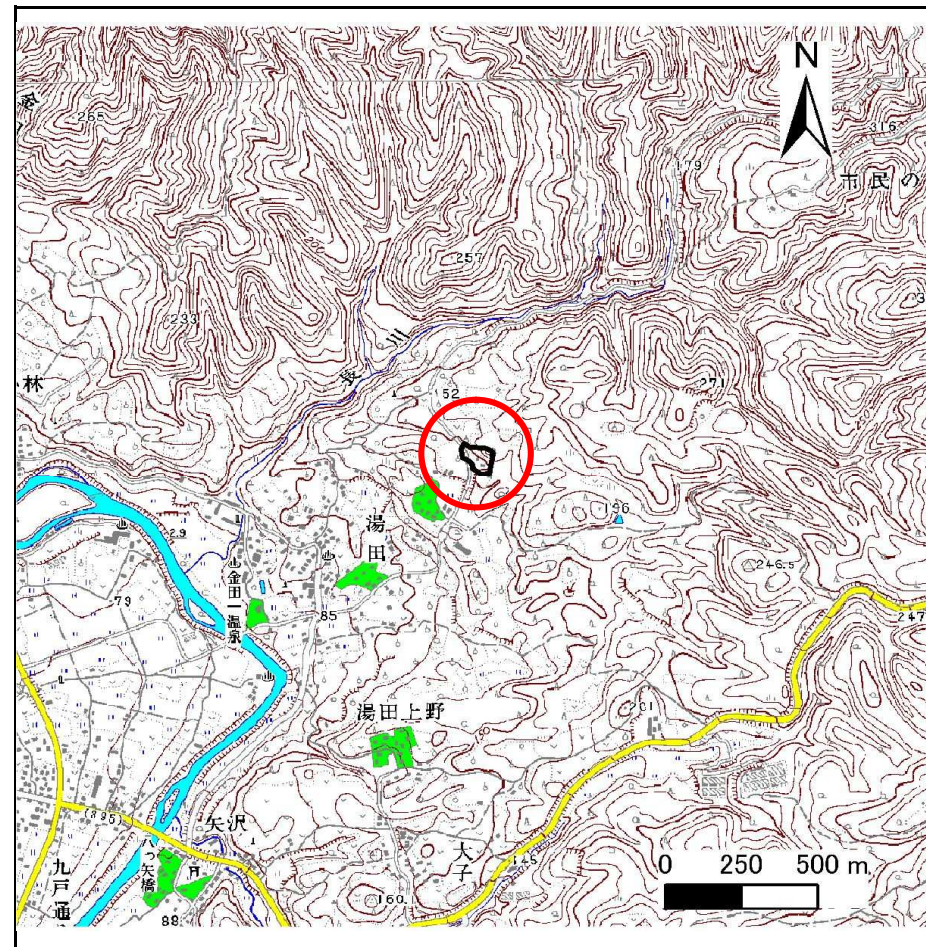
# 土砂災害防止に関する基礎調査(急傾斜地の崩壊)

表紙 概況、位置図

自然現象の種類	急傾斜地の崩壊
箇所番号	011B1009
箇所名	跡支-1
所在地	岩手県二戸市金田一字跡支
調査機関	県北広域振興局土木部二戸土木センター



位置図(S=1:200,000)



概況図(S=1:25,000)

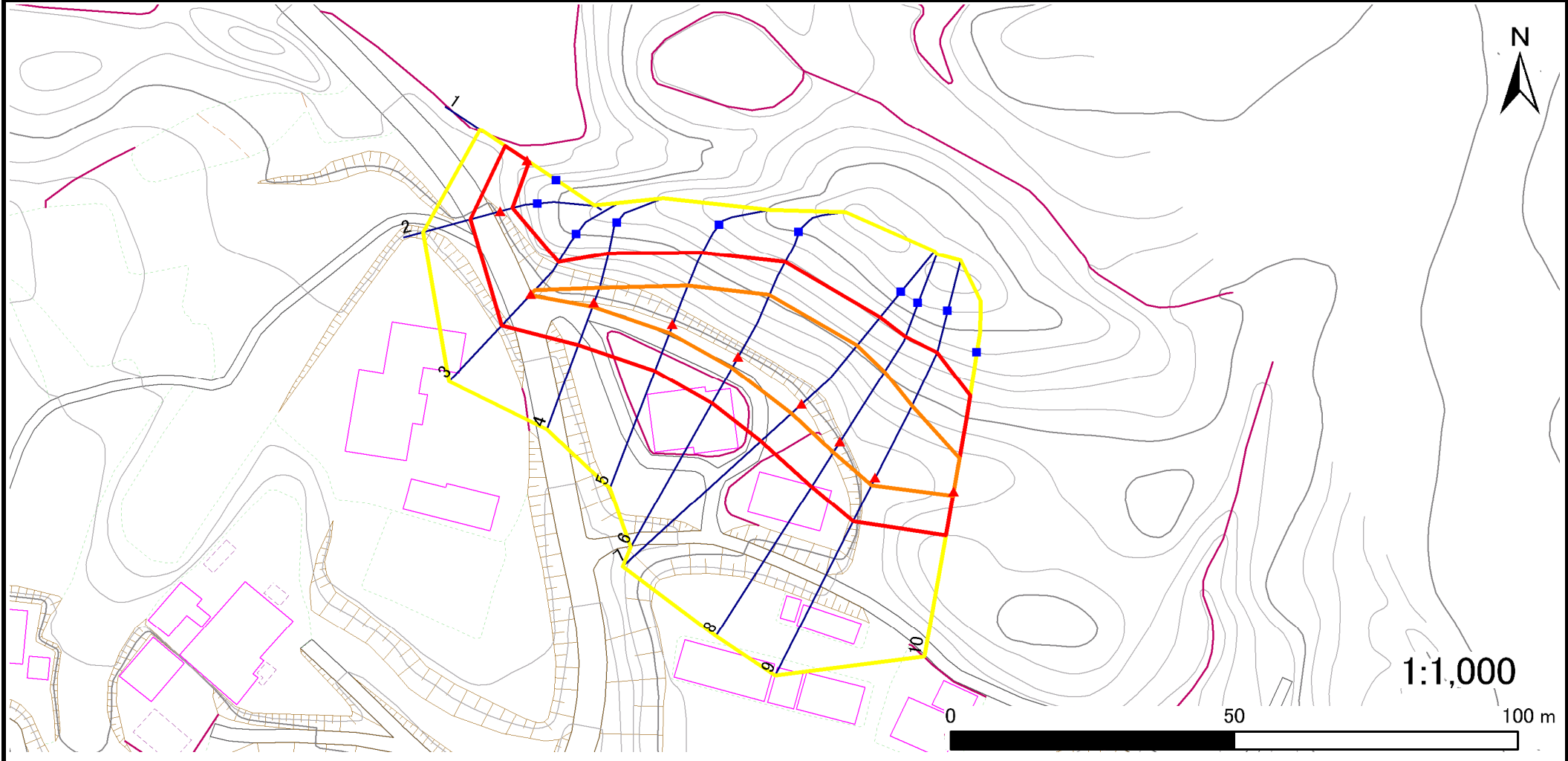


# 急傾斜地の崩壊区域調査

様式3-1 危害のおそれのある土地、著しい危害のおそれのある土地の設定図

調査年度 平成23年度

急傾斜地の位置	箇所番号	011B1009	箇所名	跡支-1	所在地	岩手県二戸市金田一字跡支
---------	------	----------	-----	------	-----	--------------



凡例	■ 上端	— 横断測線	— 危害のおそれのある土地の区域	— 土石等の移動による力が100kN/m <sup>2</sup> を超える範囲
	▲ 下端	— 横断測線	— 著しい危害のおそれのある土地の区域	— 土石等の堆積高が3mを超える範囲

# 急傾斜地の崩壊区域調査

様式3-2 建築物に作用すると想定される衝撃に関する事項(1/1)

調査年度 平成23年度

急傾斜地の位置		箇所番号		011B1009		箇所名		跡支-1		所在地		岩手県二戸市金田一字跡支				
横断 測線 番号	急傾斜地の下端に隣接する土地								急傾斜地内							
	土石等の移動の高さと力の大きさ				土石等の堆積高さと力の大きさ				土石等の移動の高さと力の大きさ				土石等の堆積高さと力の大きさ			
	区分	高さ (m)	下端からの距離 (m)	力の大きさ (kN/m <sup>2</sup> )	区分	下端からの水平 距離(m)	高さ (m)	力の大きさ (kN/m <sup>2</sup> )	区分	高さ (m)	上端からの比高 (m)	力の大きさ (kN/m <sup>2</sup> )	区分	上端からの比高 (m)	高さ (m)	力の大きさ (kN/m <sup>2</sup> )
1	100kN/m <sup>2</sup> を超える	-	- ~ -	-	3mを超える	- ~ -	-	-	100kN/m <sup>2</sup> を超える	-	- ~ -	-	3mを超える	- ~ -	-	-
	それ以外	1.00	0.00 ~ 4.95	61.71	それ以外	0.00 ~ 4.95	1.80	9.10	それ以外	1.00	5.00 ~ 5.30	61.71	それ以外	5.00 ~ 5.30	1.80	9.10
2	100kN/m <sup>2</sup> を超える	-	- ~ -	-	3mを超える	- ~ -	-	-	100kN/m <sup>2</sup> を超える	-	- ~ -	-	3mを超える	- ~ -	-	-
	それ以外	1.00	0.00 ~ 5.77	72.18	それ以外	0.00 ~ 5.77	2.01	10.14	それ以外	1.00	5.00 ~ 7.42	72.18	それ以外	5.00 ~ 7.42	2.01	10.14
3	100kN/m <sup>2</sup> を超える	1.00	0.00 ~ 0.30	104.38	3mを超える	- ~ -	-	-	100kN/m <sup>2</sup> を超える	1.00	10.53 ~ 11.33	104.38	3mを超える	- ~ -	-	-
	それ以外	1.00	0.30 ~ 8.08	100.00	それ以外	0.00 ~ 8.08	2.20	11.13	それ以外	1.00	5.00 ~ 10.53	100.00	それ以外	5.00 ~ 11.33	2.20	11.13
4	100kN/m <sup>2</sup> を超える	1.00	0.00 ~ 0.84	112.52	3mを超える	- ~ -	-	-	100kN/m <sup>2</sup> を超える	1.00	10.56 ~ 12.99	112.52	3mを超える	- ~ -	-	-
	それ以外	1.00	0.84 ~ 8.62	100.00	それ以外	0.00 ~ 8.62	2.23	11.26	それ以外	1.00	5.00 ~ 10.56	100.00	それ以外	5.00 ~ 12.99	2.23	11.26
5	100kN/m <sup>2</sup> を超える	1.00	0.00 ~ 1.80	127.58	3mを超える	- ~ -	-	-	100kN/m <sup>2</sup> を超える	1.00	10.55 ~ 16.85	127.58	3mを超える	- ~ -	-	-
	それ以外	1.00	1.80 ~ 9.58	100.00	それ以外	0.00 ~ 9.58	2.41	12.17	それ以外	1.00	5.00 ~ 10.55	100.00	それ以外	5.00 ~ 16.85	2.41	12.17
6	100kN/m <sup>2</sup> を超える	1.00	0.00 ~ 2.47	138.66	3mを超える	- ~ -	-	-	100kN/m <sup>2</sup> を超える	1.00	10.54 ~ 20.96	138.66	3mを超える	- ~ -	-	-
	それ以外	1.00	2.47 ~ 10.25	100.00	それ以外	0.00 ~ 10.25	2.73	13.82	それ以外	1.00	5.00 ~ 10.54	100.00	それ以外	5.00 ~ 20.96	2.73	13.82
7	100kN/m <sup>2</sup> を超える	1.00	0.00 ~ 2.72	142.89	3mを超える	- ~ -	-	-	100kN/m <sup>2</sup> を超える	1.00	10.56 ~ 22.85	142.89	3mを超える	- ~ -	-	-
	それ以外	1.00	2.72 ~ 10.50	100.00	それ以外	0.00 ~ 10.50	2.76	13.93	それ以外	1.00	5.00 ~ 10.56	100.00	それ以外	5.00 ~ 22.85	2.76	13.93
8	100kN/m <sup>2</sup> を超える	1.00	0.00 ~ 2.43	137.94	3mを超える	- ~ -	-	-	100kN/m <sup>2</sup> を超える	1.00	10.62 ~ 22.01	137.94	3mを超える	- ~ -	-	-
	それ以外	1.00	2.43 ~ 10.21	100.00	それ以外	0.00 ~ 10.21	2.63	13.29	それ以外	1.00	5.00 ~ 10.62	100.00	それ以外	5.00 ~ 22.01	2.63	13.29
9	100kN/m <sup>2</sup> を超える	1.00	0.00 ~ 1.61	124.67	3mを超える	- ~ -	-	-	100kN/m <sup>2</sup> を超える	1.00	11.87 ~ 21.24	124.67	3mを超える	- ~ -	-	-
	それ以外	1.00	1.61 ~ 9.40	100.00	それ以外	0.00 ~ 9.40	2.44	12.35	それ以外	1.00	5.00 ~ 11.87	100.00	それ以外	5.00 ~ 21.24	2.44	12.35
10	100kN/m <sup>2</sup> を超える	1.00	0.00 ~ 0.82	112.30	3mを超える	- ~ -	-	-	100kN/m <sup>2</sup> を超える	1.00	12.25 ~ 16.13	112.30	3mを超える	- ~ -	-	-
	それ以外	1.00	0.82 ~ 8.61	100.00	それ以外	0.00 ~ 8.61	2.12	10.71	それ以外	1.00	5.00 ~ 12.25	100.00	それ以外	5.00 ~ 16.13	2.12	10.71
	100kN/m <sup>2</sup> を超える		~		3mを超える	~			100kN/m <sup>2</sup> を超える		~		3mを超える	~		
	それ以外		~		それ以外	~			それ以外		~		それ以外	~		
	100kN/m <sup>2</sup> を超える		~		3mを超える	~			100kN/m <sup>2</sup> を超える		~		3mを超える	~		
	それ以外		~		それ以外	~			それ以外		~		それ以外	~		
	100kN/m <sup>2</sup> を超える		~		3mを超える	~			100kN/m <sup>2</sup> を超える		~		3mを超える	~		
	それ以外		~		それ以外	~			それ以外		~		それ以外	~		
	100kN/m <sup>2</sup> を超える		~		3mを超える	~			100kN/m <sup>2</sup> を超える		~		3mを超える	~		
	それ以外		~		それ以外	~			それ以外		~		それ以外	~		