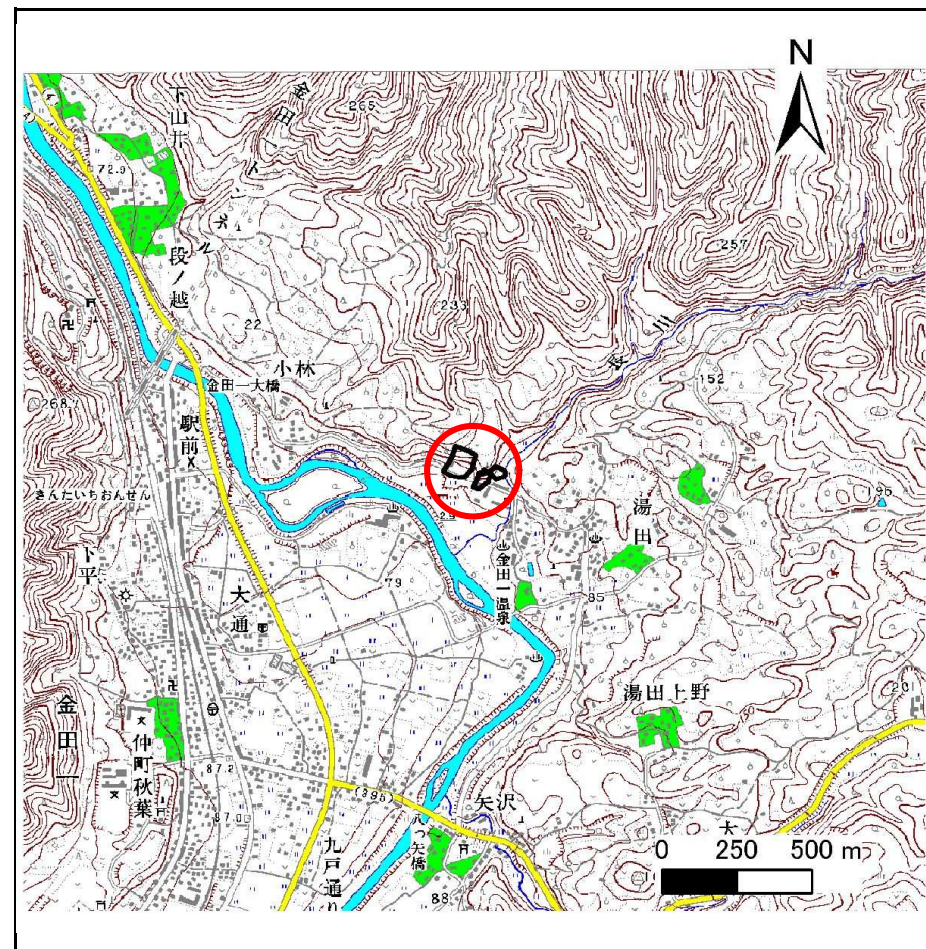
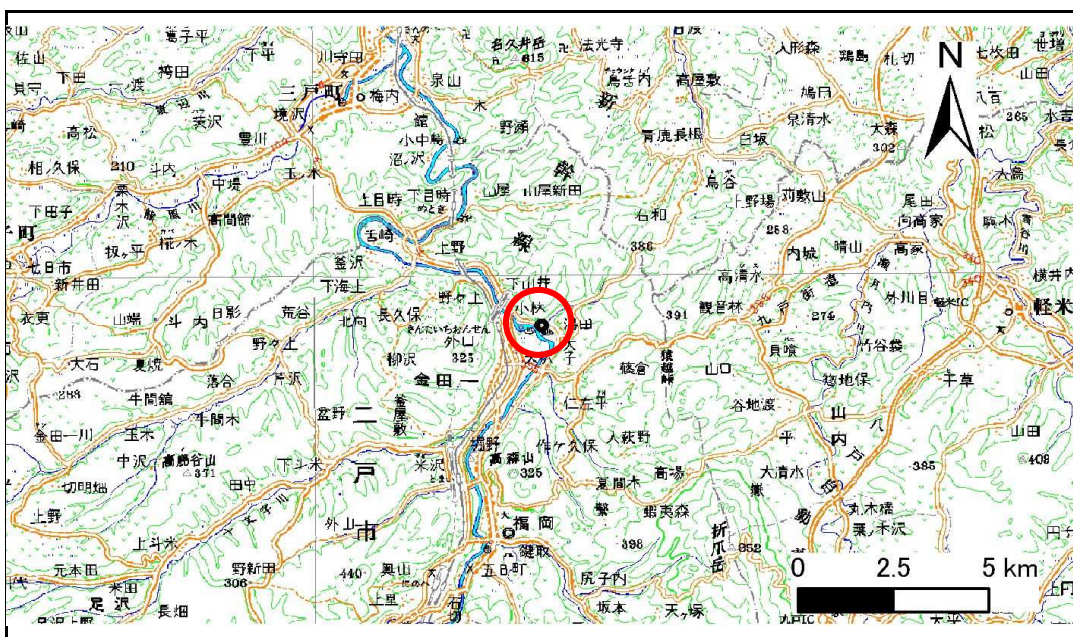


土砂災害防止に関する基礎調査(急傾斜地の崩壊)

表紙 概況、位置図

自然現象の種類	急傾斜地の崩壊
箇所番号	011B1006
箇所名	長川
所在地	岩手県二戸市金田一字長川
調査機関	県北広域振興局土木部二戸土木センター

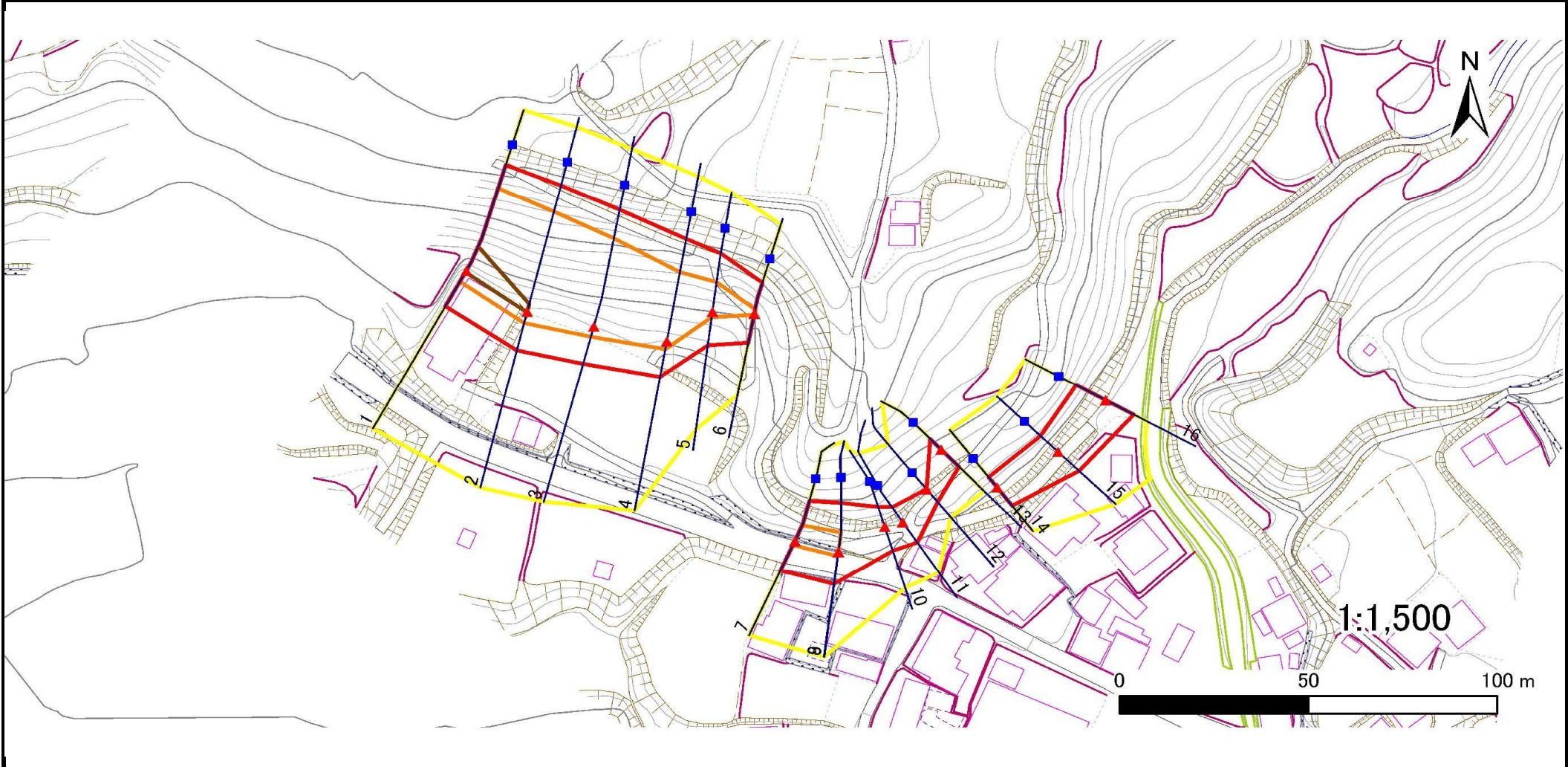


急傾斜地の崩壊区域調査

様式3-1 危害のおそれのある土地、著しい危害のおそれのある土地の設定図

調査年度 平成23年度

急傾斜地の位置	箇所番号	箇所名	所在地
	011B1006	長川	岩手県二戸市金田一字長川



凡例	■ 上端	— 横断測線	▭ 危害のおそれのある土地の区域	▭ 土石等の移動による力が100kN/m ² を超える範囲
	▲ 下端		▭ 著しい危害のおそれのある土地の区域	▭ 土石等の堆積高が3mを超える範囲

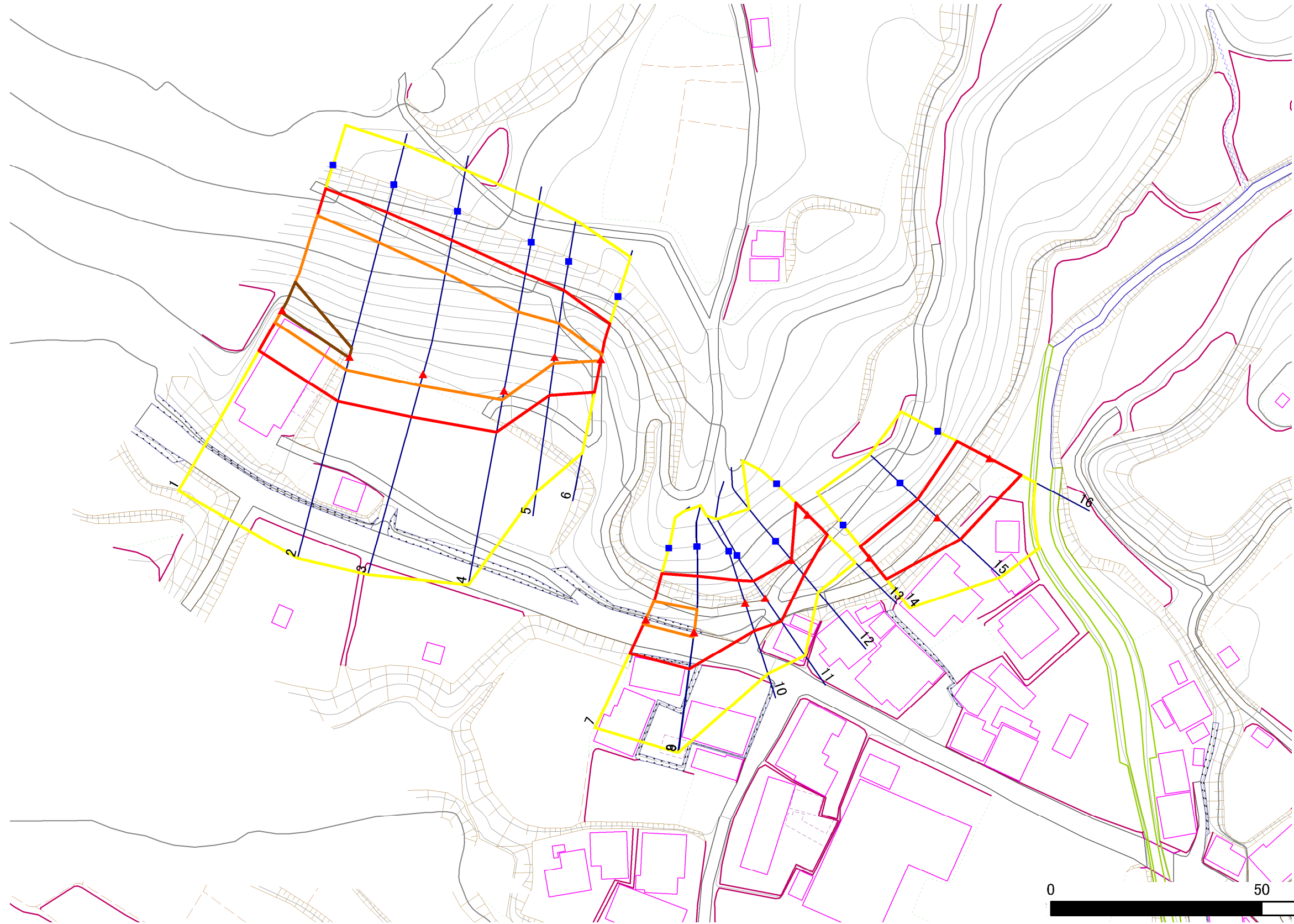
急傾斜地の崩壊区域調書

様式3-1 危害のおそれのある土地、著しい危害のおそれのある土地の設定図

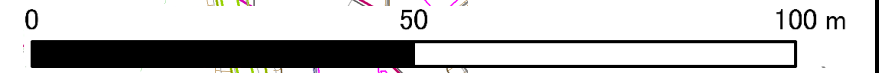
調査年度

平成23年度

急傾斜地の位置	箇所番号	011B1006	箇所名	長川	所在地	岩手県二戸市金田一字長川
---------	------	----------	-----	----	-----	--------------



1:1,000



- | | | | | |
|-----------|--|--|--|--|
| 凡例 | ■ 上端 | — 横断測線 | 危害のおそれのある土地の区域 | 土石等の移動による力が100kN/m ² を超える範囲 |
| | ▲ 下端 | | 著しい危害のおそれのある土地の区域 | 土石等の堆積高が3mを超える範囲 |

急傾斜地の崩壊区域調査

様式3-2 建築物に作用すると想定される衝撃に関する事項(1/2)

調査年度 平成23年度

急傾斜地の位置		011B1006			箇所名		長川		所在地		岩手県二戸市金田一字長川					
横断 測線 番号	急傾斜地の下端に隣接する土地								急傾斜地内							
	土石等の移動の高さと力の大きさ				土石等の堆積高さとの大きさ				土石等の移動の高さと力の大きさ				土石等の堆積高さとの大きさ			
	区分	高さ (m)	下端からの距離 (m)	力の大きさ (kN/m ²)	区分	下端からの水平 距離(m)	高さ (m)	力の大きさ (kN/m ²)	区分	高さ (m)	上端からの比高 (m)	力の大きさ (kN/m ²)	区分	上端からの比高 (m)	高さ (m)	力の大きさ (kN/m ²)
1	100kN/m ² を超える	1.00	0.00 ~ 3.43	155.19	3mを超える	0.00 ~ 0.50	3.28	16.58	100kN/m ² を超える	1.00	10.66 ~ 31.22	155.19	3mを超える	25.00 ~ 31.22	3.28	16.58
	それ以外	1.00	3.43 ~ 11.21	100.00	それ以外	0.50 ~ 11.21	3.00	15.16	それ以外	1.00	5.00 ~ 10.66	100.00	それ以外	5.00 ~ 25.00	3.00	15.16
2	100kN/m ² を超える	1.00	0.00 ~ 3.21	151.25	3mを超える	0.00 ~ 0.20	3.10	15.68	100kN/m ² を超える	1.00	10.56 ~ 31.60	151.25	3mを超える	30.00 ~ 31.60	3.10	15.68
	それ以外	1.00	3.21 ~ 10.99	100.00	それ以外	0.20 ~ 10.99	3.00	15.16	それ以外	1.00	5.00 ~ 10.56	100.00	それ以外	5.00 ~ 30.00	3.00	15.16
3	100kN/m ² を超える	1.00	0.00 ~ 2.86	145.35	3mを超える	- ~ -	-	-	100kN/m ² を超える	1.00	10.68 ~ 28.21	145.35	3mを超える	- ~ -	-	-
	それ以外	1.00	2.86 ~ 10.65	100.00	それ以外	0.00 ~ 10.65	2.94	14.83	それ以外	1.00	5.00 ~ 10.68	100.00	それ以外	5.00 ~ 28.21	2.94	14.83
4	100kN/m ² を超える	1.00	0.00 ~ 2.24	134.82	3mを超える	- ~ -	-	-	100kN/m ² を超える	1.00	11.08 ~ 23.71	134.82	3mを超える	- ~ -	-	-
	それ以外	1.00	2.24 ~ 10.02	100.00	それ以外	0.00 ~ 10.02	2.53	12.76	それ以外	1.00	5.00 ~ 11.08	100.00	それ以外	5.00 ~ 23.71	2.53	12.76
5	100kN/m ² を超える	1.00	0.00 ~ 1.56	123.88	3mを超える	- ~ -	-	-	100kN/m ² を超える	1.00	10.66 ~ 16.44	123.88	3mを超える	- ~ -	-	-
	それ以外	1.00	1.56 ~ 9.35	100.00	それ以外	0.00 ~ 9.35	2.29	11.58	それ以外	1.00	5.00 ~ 10.66	100.00	それ以外	5.00 ~ 16.44	2.29	11.58
6	100kN/m ² を超える	1.00	0.00 ~ 0.32	104.78	3mを超える	- ~ -	-	-	100kN/m ² を超える	1.00	10.57 ~ 11.47	104.78	3mを超える	- ~ -	-	-
	それ以外	1.00	0.32 ~ 8.11	100.00	それ以外	0.00 ~ 8.11	2.14	10.83	それ以外	1.00	5.00 ~ 10.57	100.00	それ以外	5.00 ~ 11.47	2.14	10.83
7	100kN/m ² を超える	1.00	0.00 ~ 1.22	118.37	3mを超える	- ~ -	-	-	100kN/m ² を超える	1.00	10.54 ~ 14.33	118.37	3mを超える	- ~ -	-	-
	それ以外	1.00	1.22 ~ 9.00	100.00	それ以外	0.00 ~ 9.00	2.22	11.20	それ以外	1.00	5.00 ~ 10.54	100.00	それ以外	5.00 ~ 14.33	2.22	11.20
8	100kN/m ² を超える	1.00	0.00 ~ 1.15	117.29	3mを超える	- ~ -	-	-	100kN/m ² を超える	1.00	10.68 ~ 14.54	117.29	3mを超える	- ~ -	-	-
	それ以外	1.00	1.15 ~ 8.93	100.00	それ以外	0.00 ~ 8.93	2.11	10.64	それ以外	1.00	5.00 ~ 10.68	100.00	それ以外	5.00 ~ 14.54	2.11	10.64
9	100kN/m ² を超える	1.00	0.00 ~ 1.14	117.13	3mを超える	- ~ -	-	-	100kN/m ² を超える	1.00	10.69 ~ 14.51	117.13	3mを超える	- ~ -	-	-
	それ以外	1.00	1.14 ~ 8.92	100.00	それ以外	0.00 ~ 8.92	2.10	10.63	それ以外	1.00	5.00 ~ 10.69	100.00	それ以外	5.00 ~ 14.51	2.10	10.63
10	100kN/m ² を超える	-	- ~ -	-	3mを超える	- ~ -	-	-	100kN/m ² を超える	-	- ~ -	-	3mを超える	- ~ -	-	-
	それ以外	1.00	0.00 ~ 7.02	89.08	それ以外	0.00 ~ 0.00	1.68	8.51	それ以外	1.00	5.00 ~ 8.90	89.08	それ以外	5.00 ~ 8.90	1.68	8.51
11	100kN/m ² を超える	-	- ~ -	-	3mを超える	- ~ -	-	-	100kN/m ² を超える	-	- ~ -	-	3mを超える	- ~ -	-	-
	それ以外	1.00	0.00 ~ 6.80	85.96	それ以外	0.00 ~ 0.00	1.69	8.53	それ以外	1.00	5.00 ~ 8.40	85.96	それ以外	5.00 ~ 8.40	1.69	8.53
12	100kN/m ² を超える	-	- ~ -	-	3mを超える	- ~ -	-	-	100kN/m ² を超える	-	- ~ -	-	3mを超える	- ~ -	-	-
	それ以外	1.00	0.00 ~ 4.67	58.18	それ以外	0.00 ~ 4.67	1.84	9.31	それ以外	1.00	5.00 ~ 5.00	58.18	それ以外	5.00 ~ 5.00	1.84	9.31
13	100kN/m ² を超える	-	- ~ -	-	3mを超える	- ~ -	-	-	100kN/m ² を超える	-	- ~ -	-	3mを超える	- ~ -	-	-
	それ以外	1.00	0.00 ~ 6.70	84.60	それ以外	0.00 ~ 0.00	1.77	8.95	それ以外	1.00	5.00 ~ 8.10	84.60	それ以外	5.00 ~ 8.10	1.77	8.95
14	100kN/m ² を超える	-	- ~ -	-	3mを超える	- ~ -	-	-	100kN/m ² を超える	-	- ~ -	-	3mを超える	- ~ -	-	-
	それ以外	1.00	0.00 ~ 6.49	81.77	それ以外	0.00 ~ 0.00	1.76	8.91	それ以外	1.00	5.00 ~ 7.70	81.77	それ以外	5.00 ~ 7.70	1.76	8.91
15	100kN/m ² を超える	-	- ~ -	-	3mを超える	- ~ -	-	-	100kN/m ² を超える	-	- ~ -	-	3mを超える	- ~ -	-	-
	それ以外	1.00	0.00 ~ 7.68	98.44	それ以外	0.00 ~ 7.68	2.29	11.58	それ以外	1.00	5.00 ~ 10.46	98.44	それ以外	5.00 ~ 10.46	2.29	11.58

岩手県