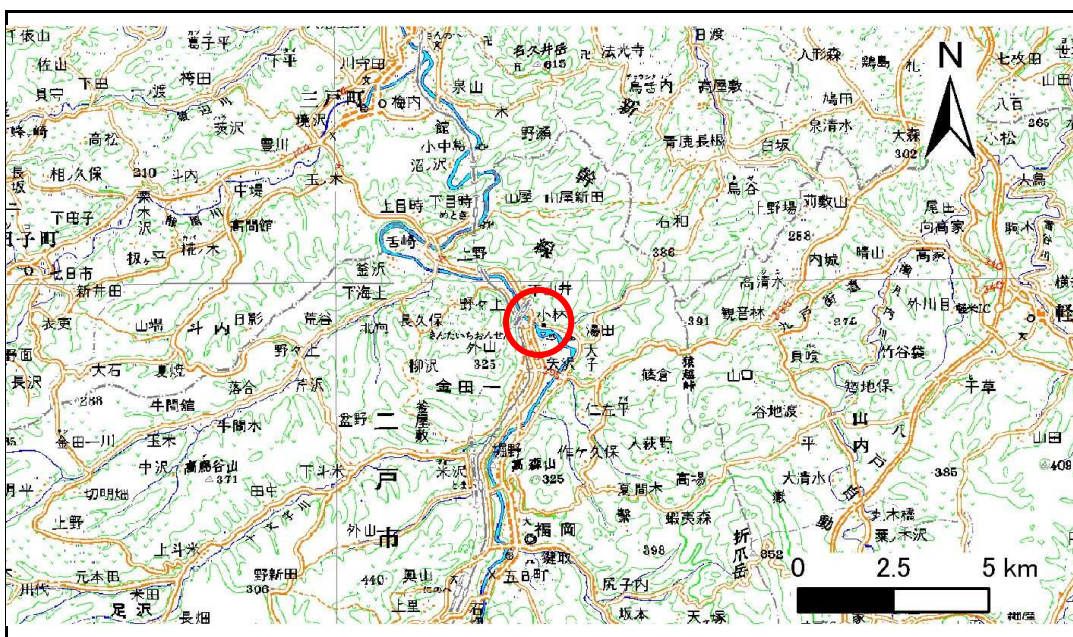


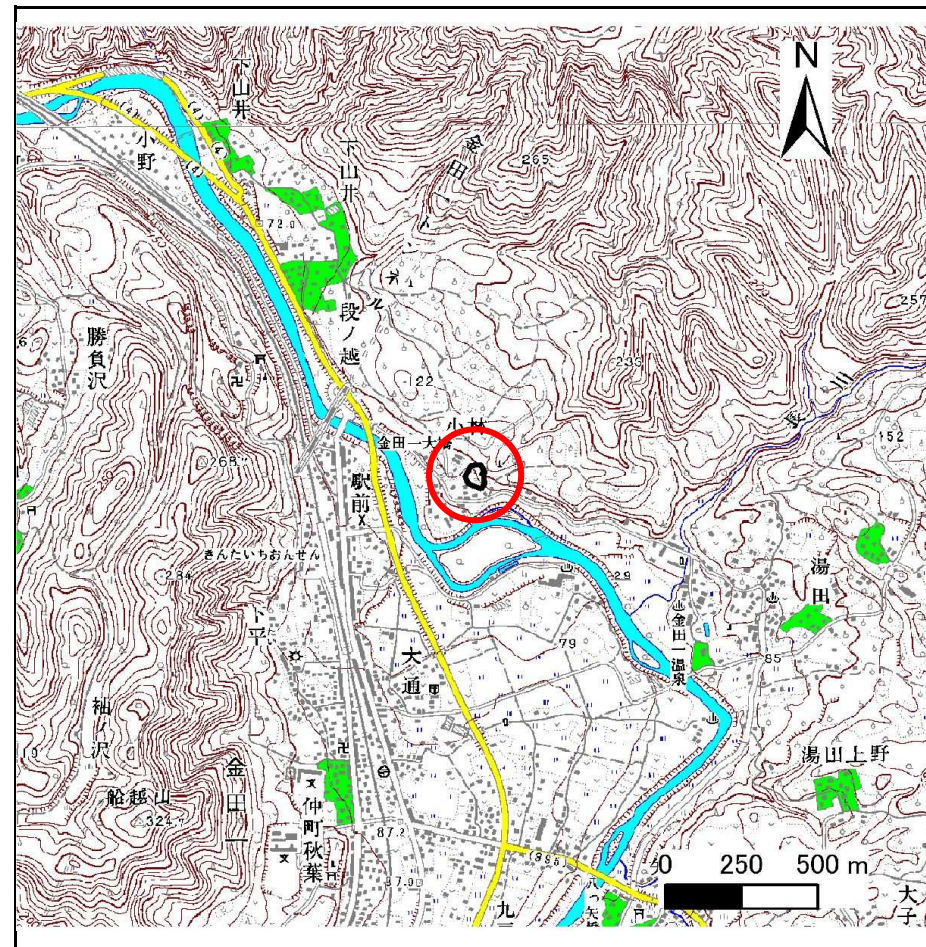
土砂災害防止に関する基礎調査(急傾斜地の崩壊)

表紙 概況、位置図

自然現象の種類	急傾斜地の崩壊
箇所番号	011B1003
箇所名	小林-1
所在地	岩手県二戸市金田一字小林
調査機関	県北広域振興局土木部二戸土木センター



位置図(S=1:200,000)



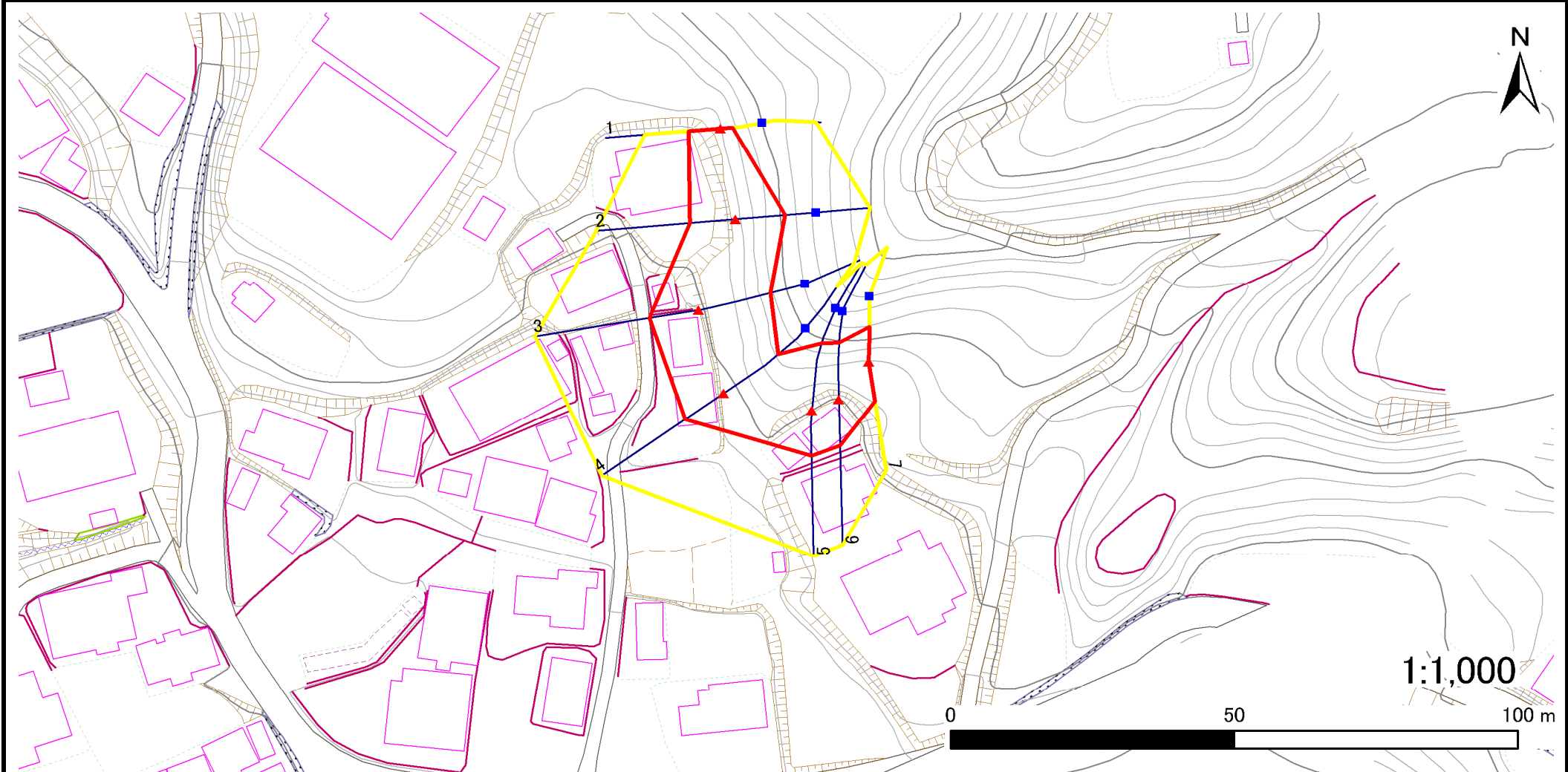
概況図(S=1:25,000)

急傾斜地の崩壊区域調査

様式3-1 危害のおそれのある土地、著しい危害のおそれのある土地の設定図

調査年度 平成23年度

急傾斜地の位置	箇所番号	011B1003	箇所名	小林-1	所在地	岩手県二戸市金田一字小林
---------	------	----------	-----	------	-----	--------------



凡例	■ 上端	— 横断測線	— 危険のおそれのある土地の区域	— 土石等の移動による力が100kN/m ² を超える範囲
	▲ 下端	—	— 著しい危害のおそれのある土地の区域	— 土石等の堆積高が3mを超える範囲

急傾斜地の崩壊区域調書

様式3-2 建築物に作用すると想定される衝撃に関する事項(1/1)

調査年度

平成23年度

急傾斜地の位置		箇所番号		011B1003		箇所名		小林-1		所在地		岩手県二戸市金田一字小林				
横断 測線 番号	急傾斜地の下端に隣接する土地								急傾斜地内							
	土石等の移動の高さと力の大きさ				土石等の堆積高さと力の大きさ				土石等の移動の高さと力の大きさ				土石等の堆積高さと力の大きさ			
	区分	高さ (m)	下端からの距離 (m)	力の大きさ (kN/m ²)	区分	下端からの水平 距離(m)	高さ (m)	力の大きさ (kN/m ²)	区分	高さ (m)	上端からの比高 (m)	力の大きさ (kN/m ²)	区分	上端からの比高 (m)	高さ (m)	力の大きさ (kN/m ²)
1	100kN/m ² を超える	-	- ~ -	-	3mを超える	- ~ -	-	-	100kN/m ² を超える	-	- ~ -	-	3mを超える	- ~ -	-	-
	それ以外	1.00	0.00 ~ 5.92	74.10	それ以外	0.00 ~ 5.92	1.89	9.55	それ以外	1.00	5.00 ~ 7.02	74.10	それ以外	5.00 ~ 7.02	1.89	9.55
2	100kN/m ² を超える	1.00	0.00 ~ 0.77	111.48	3mを超える	- ~ -	-	-	100kN/m ² を超える	1.00	10.75 ~ 12.96	111.48	3mを超える	- ~ -	-	-
	それ以外	1.00	0.77 ~ 8.55	100.00	それ以外	0.00 ~ 8.55	2.30	11.60	それ以外	1.00	5.00 ~ 10.75	100.00	それ以外	5.00 ~ 12.96	2.30	11.60
3	100kN/m ² を超える	1.00	0.00 ~ 1.44	121.84	3mを超える	- ~ -	-	-	100kN/m ² を超える	1.00	10.54 ~ 15.36	121.84	3mを超える	- ~ -	-	-
	それ以外	1.00	1.44 ~ 9.22	100.00	それ以外	0.00 ~ 9.22	2.35	11.88	それ以外	1.00	5.00 ~ 10.54	100.00	それ以外	5.00 ~ 15.36	2.35	11.88
4	100kN/m ² を超える	1.00	0.00 ~ 0.95	114.21	3mを超える	- ~ -	-	-	100kN/m ² を超える	1.00	10.71 ~ 13.81	114.21	3mを超える	- ~ -	-	-
	それ以外	1.00	0.95 ~ 8.73	100.00	それ以外	0.00 ~ 8.73	2.10	10.60	それ以外	1.00	5.00 ~ 10.71	100.00	それ以外	5.00 ~ 13.81	2.10	10.60
5	100kN/m ² を超える	1.00	0.00 ~ 0.95	114.19	3mを超える	- ~ -	-	-	100kN/m ² を超える	1.00	10.81 ~ 14.00	114.19	3mを超える	- ~ -	-	-
	それ以外	1.00	0.95 ~ 8.73	100.00	それ以外	0.00 ~ 8.73	2.08	10.50	それ以外	1.00	5.00 ~ 10.81	100.00	それ以外	5.00 ~ 14.00	2.08	10.50
6	100kN/m ² を超える	1.00	0.00 ~ 1.12	116.91	3mを超える	- ~ -	-	-	100kN/m ² を超える	1.00	10.59 ~ 14.00	116.91	3mを超える	- ~ -	-	-
	それ以外	1.00	1.12 ~ 8.91	100.00	それ以外	0.00 ~ 8.91	2.24	11.33	それ以外	1.00	5.00 ~ 10.59	100.00	それ以外	5.00 ~ 14.00	2.24	11.33
7	100kN/m ² を超える	-	- ~ -	-	3mを超える	- ~ -	-	-	100kN/m ² を超える	-	- ~ -	-	3mを超える	- ~ -	-	-
	それ以外	1.00	0.00 ~ 7.78	99.90	それ以外	0.00 ~ 7.78	2.27	11.47	それ以外	1.00	5.00 ~ 10.64	99.90	それ以外	5.00 ~ 10.64	2.27	11.47
	100kN/m ² を超える		~		3mを超える	~			100kN/m ² を超える		~		3mを超える	~		
	それ以外		~		それ以外	~			それ以外		~		それ以外	~		
	100kN/m ² を超える		~		3mを超える	~			100kN/m ² を超える		~		3mを超える	~		
	それ以外		~		それ以外	~			それ以外		~		それ以外	~		
	100kN/m ² を超える		~		3mを超える	~			100kN/m ² を超える		~		3mを超える	~		
	それ以外		~		それ以外	~			それ以外		~		それ以外	~		
	100kN/m ² を超える		~		3mを超える	~			100kN/m ² を超える		~		3mを超える	~		
	それ以外		~		それ以外	~			それ以外		~		それ以外	~		
	100kN/m ² を超える		~		3mを超える	~			100kN/m ² を超える		~		3mを超える	~		
	それ以外		~		それ以外	~			それ以外		~		それ以外	~		