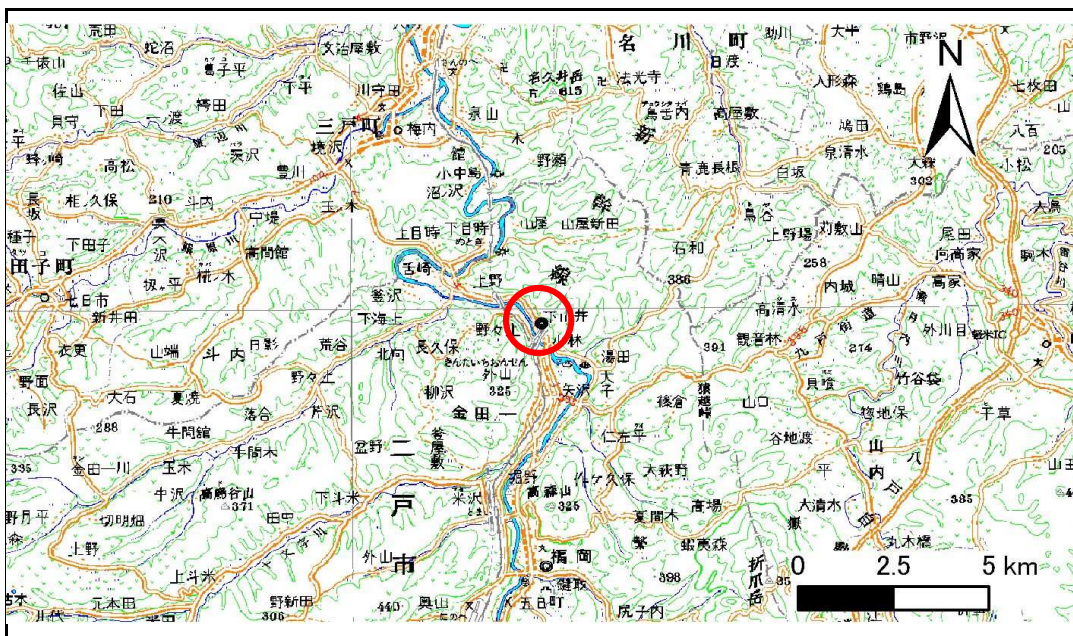


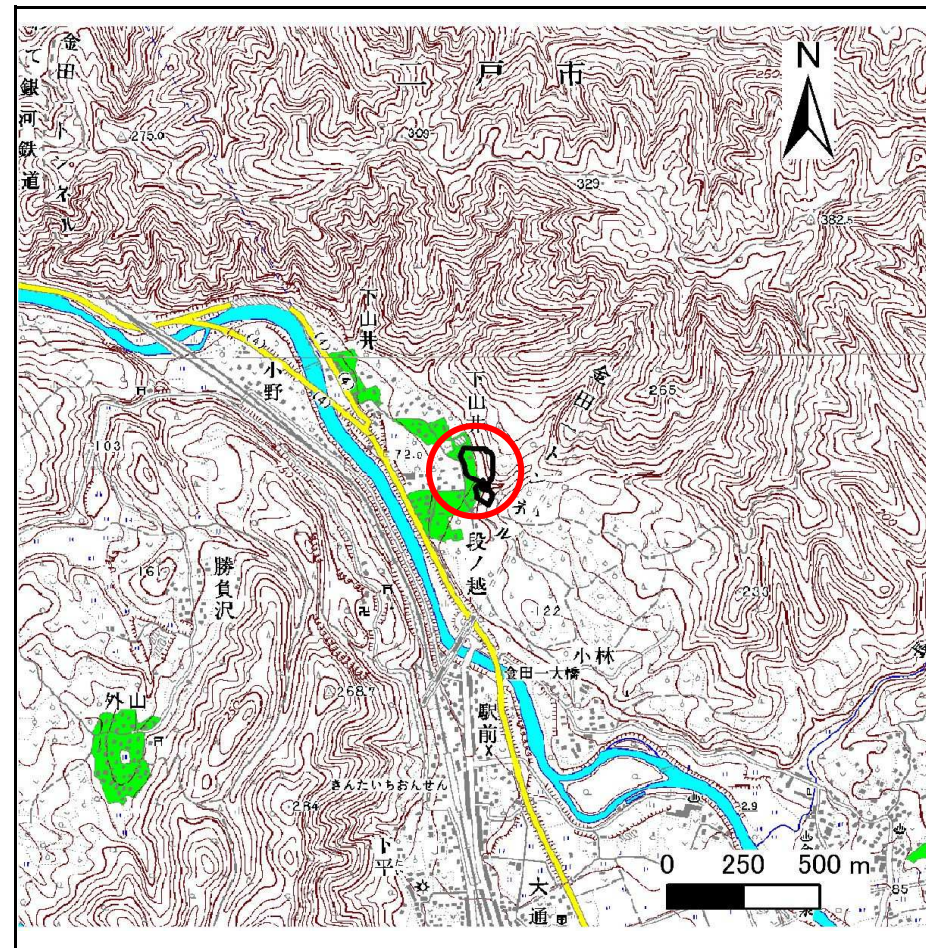
# 土砂災害防止に関する基礎調査(急傾斜地の崩壊)

表紙 概況、位置図

自然現象の種類	急傾斜地の崩壊
箇所番号	011B1001
箇所名	下山井-1
所在地	岩手県二戸市金田一字下山井
調査機関	県北広域振興局土木部二戸土木センター



位置図(S=1:200,000)



概況図(S=1:25,000)

# 急傾斜地の崩壊区域調査

様式3-1 危害のおそれのある土地、著しい危害のおそれのある土地の設定図

調査年度

平成23年度

急傾斜地の位置

箇所番号

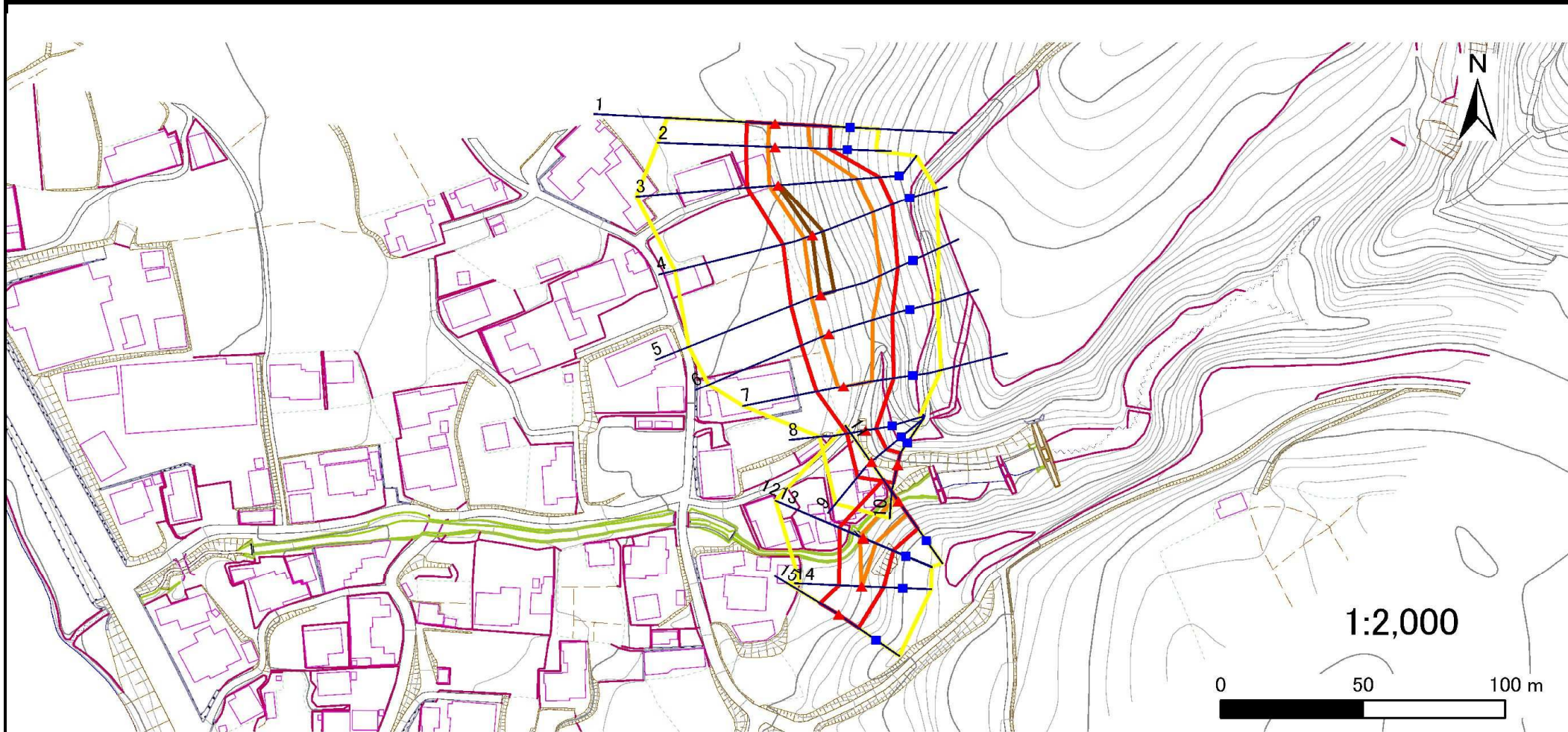
011B1001

箇所名

下山井-1

所在地

岩手県二戸市金田一字下山井



凡例

- 上端
- ▲ 下端

— 横断測線

— 危害のおそれのある土地の区域

— 著しい危害のおそれのある土地の区域

— 土石等の移動による力が $100\text{kN/m}^2$ を超える範囲

— 土石等の堆積高が $3\text{m}$ を超える範囲

# 急傾斜地の崩壊区域調書

様式3-1 危害のおそれのある土地、著しい危害のおそれのある土地の設定図

調査年度

平成23年度

急傾斜地の位置

箇所番号

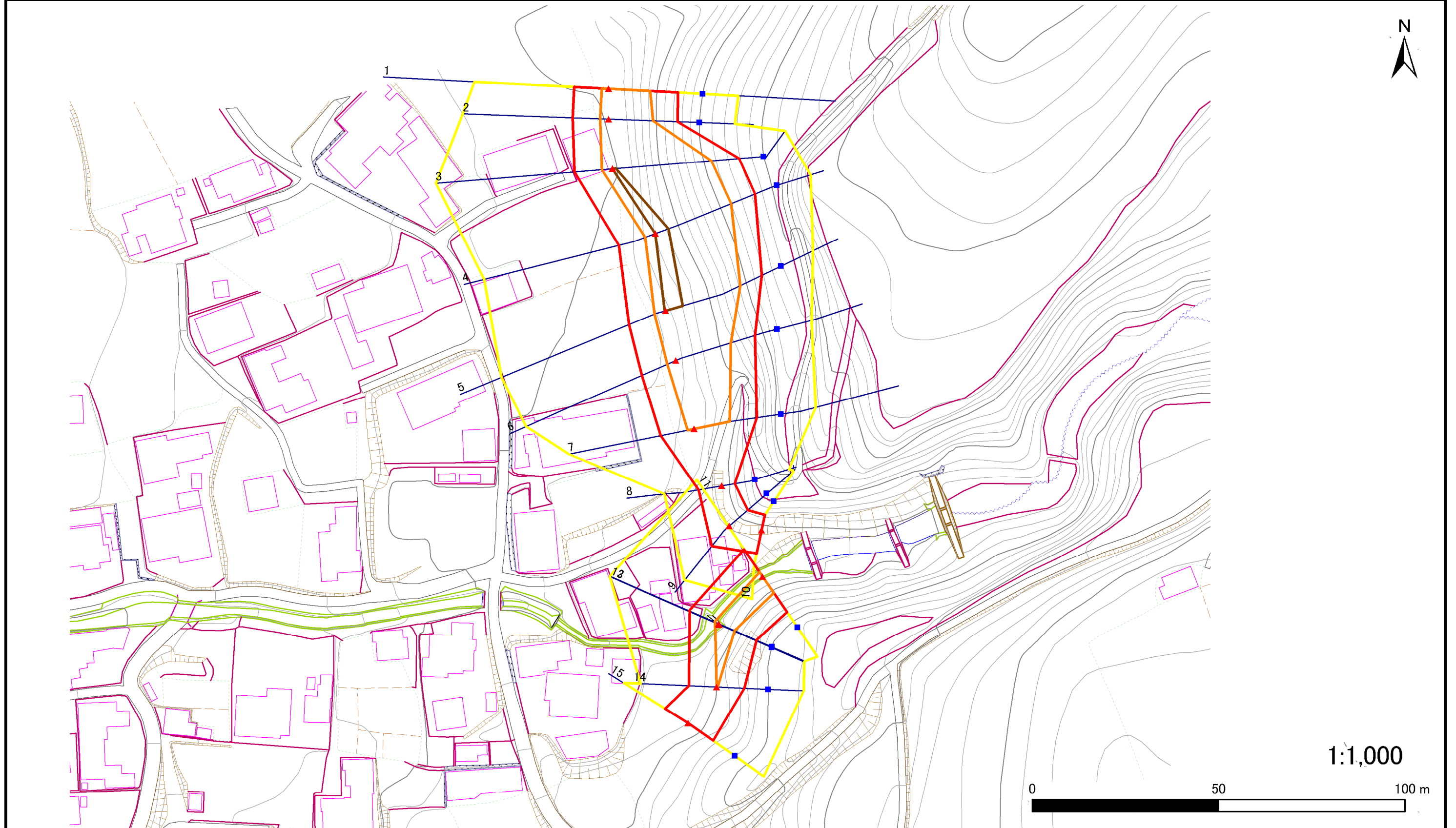
011B1001

箇所名

下山井-1

所在地

岩手県二戸市金田一字下山井



## 凡例

- 上端
- 横断測線
- 危害のおそれのある土地の区域
- 土石等の移動による力が100kN/m<sup>2</sup>を超える範囲
- ▲ 下端
- 著しい危害のおそれのある土地の区域
- 土石等の堆積高が3mを超える範囲

## 急傾斜地の崩壊区域調書

様式3-2 建築物に作用すると想定される衝撃に関する事項(1/1)

調査年度

平成23年度

急傾斜地の位置		箇所番号		011B1001		箇所名		下山井-1		所在地		岩手県二戸市金田一字下山井				
横断 測線 番号	急傾斜地の下端に隣接する土地								急傾斜地内							
	土石等の移動の高さと力の大きさ				土石等の堆積高さと力の大きさ				土石等の移動の高さと力の大きさ				土石等の堆積高さと力の大きさ			
	区分	高さ (m)	下端からの距離 (m)	力の大きさ (kN/m <sup>2</sup> )	区分	下端からの水平 距離(m)	高さ (m)	力の大きさ (kN/m <sup>2</sup> )	区分	高さ (m)	上端からの比高 (m)	力の大きさ (kN/m <sup>2</sup> )	区分	上端からの比高 (m)	高さ (m)	力の大きさ (kN/m <sup>2</sup> )
1	100kN/m <sup>2</sup> を超える	1.00	0.00 ~ 2.02	131.18	3mを超える	- ~ -	-	-	100kN/m <sup>2</sup> を超える	1.00	10.64 ~ 18.98	131.18	3mを超える	- ~ -	-	-
	それ以外	1.00	2.02 ~ 9.80	100.00	それ以外	0.00 ~ 9.80	2.30	11.62	それ以外	1.00	5.00 ~ 10.64	100.00	それ以外	5.00 ~ 18.98	2.30	11.62
2	100kN/m <sup>2</sup> を超える	1.00	0.00 ~ 2.44	138.12	3mを超える	- ~ -	-	-	100kN/m <sup>2</sup> を超える	1.00	10.56 ~ 20.61	138.12	3mを超える	- ~ -	-	-
	それ以外	1.00	2.44 ~ 10.22	100.00	それ以外	0.00 ~ 10.22	2.76	13.94	それ以外	1.00	5.00 ~ 10.56	100.00	それ以外	5.00 ~ 20.61	2.76	13.94
3	100kN/m <sup>2</sup> を超える	1.00	0.00 ~ 3.04	148.41	3mを超える	0.00 ~ 0.12	3.06	15.45	100kN/m <sup>2</sup> を超える	1.00	10.64 ~ 30.61	148.41	3mを超える	30.00 ~ 30.61	3.06	15.45
	それ以外	1.00	3.04 ~ 10.83	100.00	それ以外	0.12 ~ 10.83	3.00	15.16	それ以外	1.00	5.00 ~ 10.64	100.00	それ以外	5.00 ~ 30.00	3.00	15.16
4	100kN/m <sup>2</sup> を超える	1.00	0.00 ~ 3.07	148.93	3mを超える	0.00 ~ 0.05	3.03	15.30	100kN/m <sup>2</sup> を超える	1.00	10.53 ~ 27.98	148.93	3mを超える	25.00 ~ 27.98	3.03	15.30
	それ以外	1.00	3.07 ~ 10.86	100.00	それ以外	0.05 ~ 10.86	3.00	15.16	それ以外	1.00	5.00 ~ 10.53	100.00	それ以外	5.00 ~ 25.00	3.00	15.16
5	100kN/m <sup>2</sup> を超える	1.00	0.00 ~ 3.30	152.84	3mを超える	0.00 ~ 0.26	3.15	15.91	100kN/m <sup>2</sup> を超える	1.00	10.62 ~ 29.17	152.84	3mを超える	25.00 ~ 29.17	3.15	15.91
	それ以外	1.00	3.30 ~ 11.08	100.00	それ以外	0.26 ~ 11.08	3.00	15.16	それ以外	1.00	5.00 ~ 10.62	100.00	それ以外	5.00 ~ 25.00	3.00	15.16
6	100kN/m <sup>2</sup> を超える	1.00	0.00 ~ 2.70	142.50	3mを超える	- ~ -	-	-	100kN/m <sup>2</sup> を超える	1.00	10.53 ~ 23.10	142.50	3mを超える	- ~ -	-	-
	それ以外	1.00	2.70 ~ 10.48	100.00	それ以外	0.00 ~ 10.48	2.71	13.69	それ以外	1.00	5.00 ~ 10.53	100.00	それ以外	5.00 ~ 23.10	2.71	13.69
7	100kN/m <sup>2</sup> を超える	1.00	0.00 ~ 1.90	129.28	3mを超える	- ~ -	-	-	100kN/m <sup>2</sup> を超える	1.00	10.60 ~ 18.02	129.28	3mを超える	- ~ -	-	-
	それ以外	1.00	1.90 ~ 9.69	100.00	それ以外	0.00 ~ 9.69	2.31	11.70	それ以外	1.00	5.00 ~ 10.60	100.00	それ以外	5.00 ~ 18.02	2.31	11.70
8	100kN/m <sup>2</sup> を超える	-	- ~ -	-	3mを超える	- ~ -	-	-	100kN/m <sup>2</sup> を超える	-	- ~ -	-	3mを超える	- ~ -	-	-
	それ以外	1.00	0.00 ~ 6.65	83.92	それ以外	0.00 ~ 6.65	1.85	9.37	それ以外	1.00	5.00 ~ 8.19	83.92	それ以外	5.00 ~ 8.19	1.85	9.37
9	100kN/m <sup>2</sup> を超える	-	- ~ -	-	3mを超える	- ~ -	-	-	100kN/m <sup>2</sup> を超える	-	- ~ -	-	3mを超える	- ~ -	-	-
	それ以外	1.00	0.00 ~ 7.49	95.66	それ以外	0.00 ~ 0.00	1.71	8.63	それ以外	1.00	5.00 ~ 9.90	95.66	それ以外	5.00 ~ 9.90	1.71	8.63
10	100kN/m <sup>2</sup> を超える	-	- ~ -	-	3mを超える	- ~ -	-	-	100kN/m <sup>2</sup> を超える	-	- ~ -	-	3mを超える	- ~ -	-	-
	それ以外	1.00	0.00 ~ 6.72	84.95	それ以外	0.00 ~ 6.72	2.06	10.41	それ以外	1.00	5.00 ~ 9.87	84.95	それ以外	5.00 ~ 9.87	2.06	10.41
11	100kN/m <sup>2</sup> を超える	1.00	0.00 ~ 1.55	123.63	3mを超える	- ~ -	-	-	100kN/m <sup>2</sup> を超える	1.00	11.22 ~ 16.52	123.63	3mを超える	- ~ -	-	-
	それ以外	1.00	1.55 ~ 9.33	100.00	それ以外	0.00 ~ 9.33	2.38	12.04	それ以外	1.00	5.00 ~ 11.22	100.00	それ以外	5.00 ~ 16.52	2.38	12.04
12	100kN/m <sup>2</sup> を超える	1.00	0.00 ~ 1.39	121.06	3mを超える	- ~ -	-	-	100kN/m <sup>2</sup> を超える	1.00	11.87 ~ 16.81	121.06	3mを超える	- ~ -	-	-
	それ以外	1.00	1.39 ~ 9.17	100.00	それ以外	0.00 ~ 9.17	2.46	12.45	それ以外	1.00	5.00 ~ 11.87	100.00	それ以外	5.00 ~ 16.81	2.46	12.45
13	100kN/m <sup>2</sup> を超える	1.00	0.00 ~ 1.34	120.32	3mを超える	- ~ -	-	-	100kN/m <sup>2</sup> を超える	1.00	12.08 ~ 16.92	120.32	3mを超える	- ~ -	-	-
	それ以外	1.00	1.34 ~ 9.12	100.00	それ以外	0.00 ~ 9.12	2.70	13.63	それ以外	1.00	5.00 ~ 12.08	100.00	それ以外	5.00 ~ 16.92	2.70	13.63
14	100kN/m <sup>2</sup> を超える	1.00	0.00 ~ 0.07	101.02	3mを超える	- ~ -	-	-	100kN/m <sup>2</sup> を超える	1.00	10.56 ~ 10.75	101.02	3mを超える	- ~ -	-	-
	それ以外	1.00	0.07 ~ 7.85	100.00	それ以外	0.00 ~ 7.85	2.15	10.85	それ以外	1.00	5.00 ~ 10.56	100.00	それ以外	5.00 ~ 10.75	2.15	10.85
15	100kN/m <sup>2</sup> を超える	-	- ~ -	-	3mを超える	- ~ -	-	-	100kN/m <sup>2</sup> を超える	-	- ~ -	-	3mを超える	- ~ -	-	-
	それ以外	1.00	0.00 ~ 7.69	98.63	それ以外	0.00 ~ 7.69	2.05	10.37	それ以外	1.00	5.00 ~ 10.71	98.63	それ以外	5.00 ~ 10.71	2.05	10.37