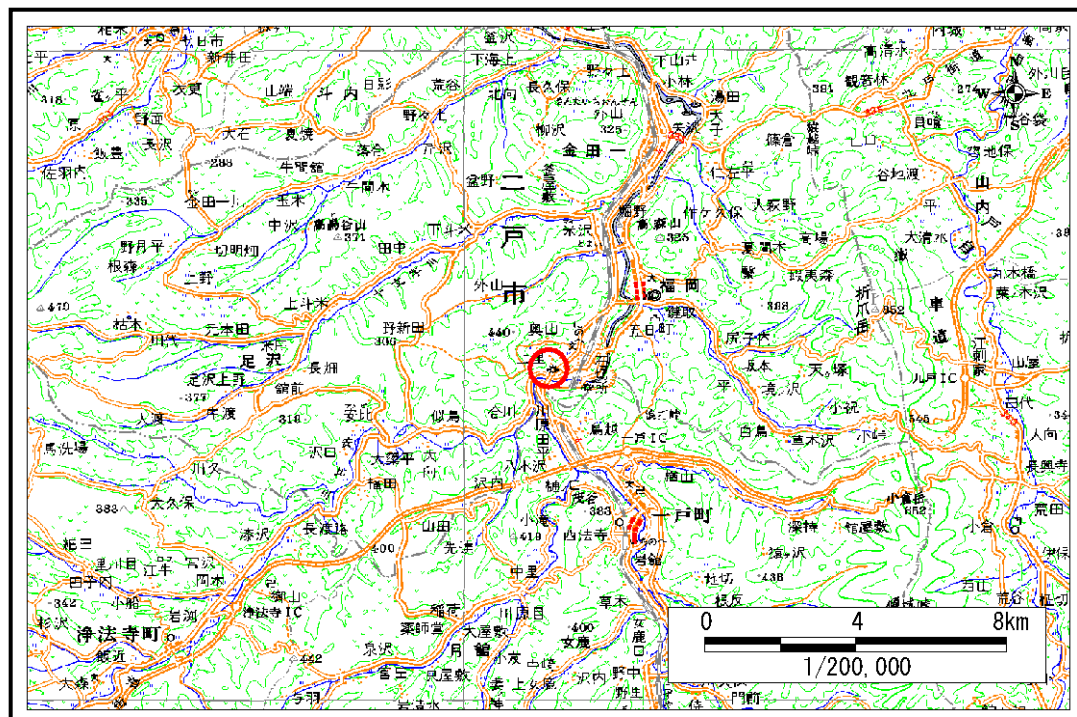


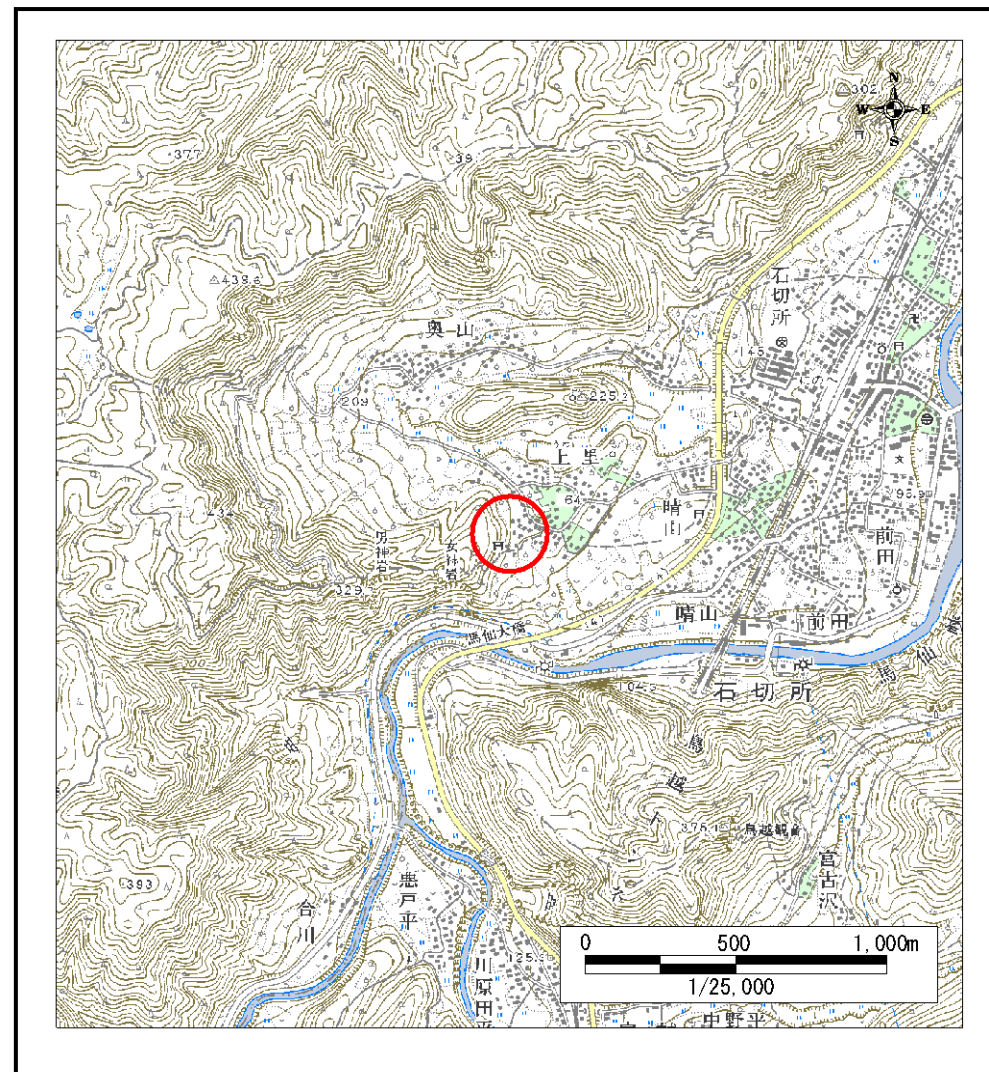
土砂災害防止に関する基礎調査(急傾斜地の崩壊)

表紙 概況、位置図

自然現象の種類	急傾斜地の崩壊
箇所番号	011A1034
箇所名	小壁平
所在地	二戸市石切所字小壁平
調査機関	二戸地方振興局



概況図 (S=1:200,000)



位置図 (S=1:25,000)

岩手県

急傾斜地の崩壊区域調書

様式3-1 危害のおそれのある土地、著しい危害のおそれのある土地の設定図

調査年度

平成16年度

急傾斜地の位置

箇所番号

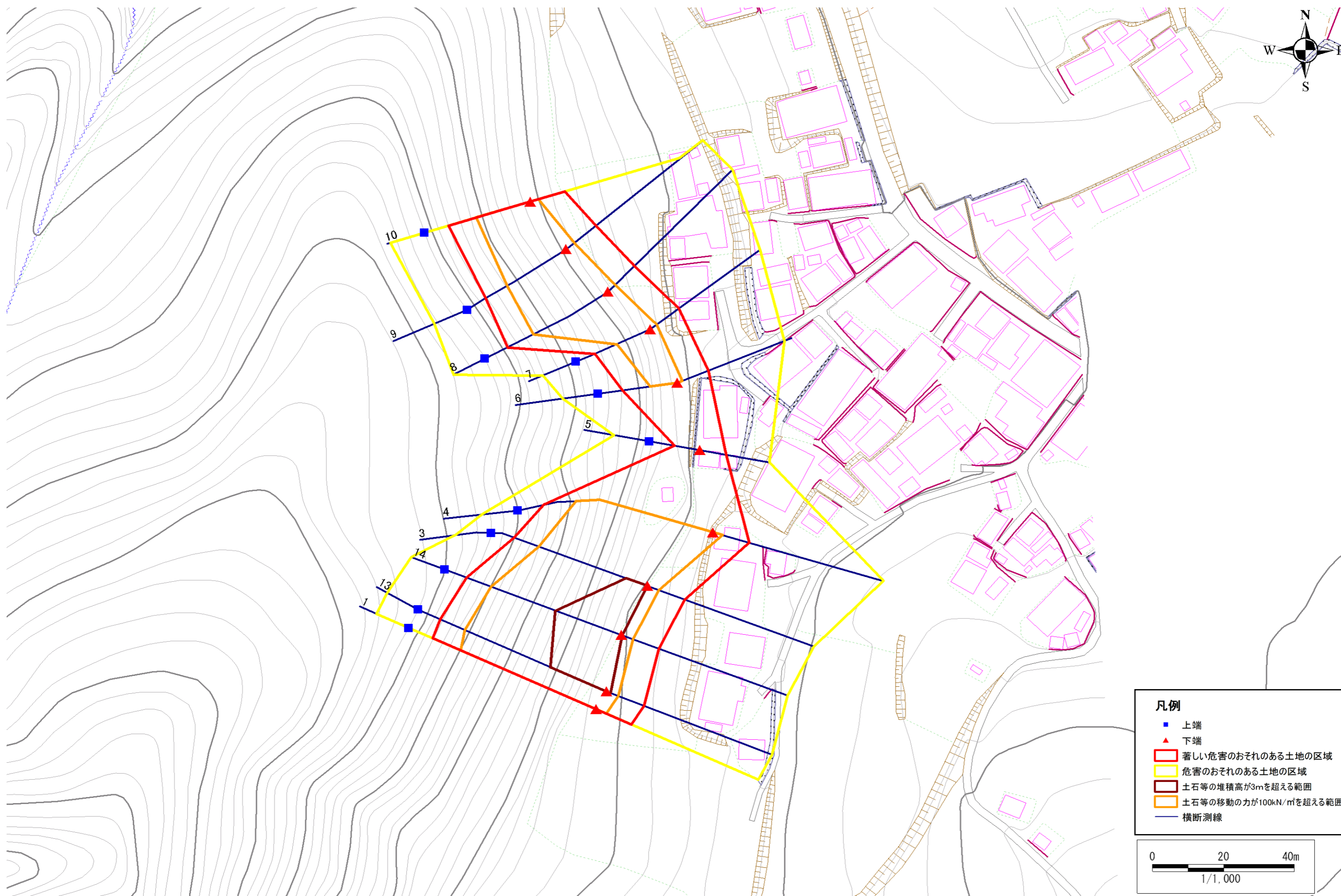
011A1034

箇所名

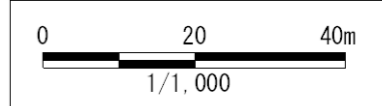
小壁平

所在地

二戸市石切所字小壁平



- 凡例**
- 上端
 - ▲ 下端
 - ▭ 著しい危害のおそれのある土地の区域
 - ▭ 危害のおそれのある土地の区域
 - ▭ 土石等の堆積高が3mを超える範囲
 - ▭ 土石等の移動の力が100kN/m²を超える範囲
 - 横断測線



急傾斜地の崩壊区域調書

様式3-2 建築物に作用すると想定される衝撃に関する事項 (1/1)

調査年度

平成16年度

急傾斜地の位置		箇所番号			箇所名				所在地		二戸市石切所字小壁平					
		011A1034			小壁平						急傾斜地内					
横断 測線 番号	急傾斜地の下端に隣接する土地								急傾斜地内							
	土石等の移動の高さと力の大きさ				土石等の堆積高さとの大きさ				土石等の移動の高さと力の大きさ				土石等の堆積高さとの大きさ			
	区分	高さ (m)	下端からの距離 (m)	力の大きさ (kN/m ²)	区分	下端からの水平 距離(m)	高さ (m)	力の大きさ (kN/m ²)	区分	高さ (m)	上端からの比高 (m)	力の大きさ (kN/m ²)	区分	上端からの比高 (m)	高さ (m)	力の大きさ (kN/m ²)
1	100kN/m ² を超える	1.00	0.00 ~ 3.06	148.75	3mを超える	- ~ -	-	-	100kN/m ² を超える	1.00	10.86 ~ 39.28	148.75	3mを超える	- ~ -	-	-
	それ以外	1.00	3.06 ~ 10.85	100.00	それ以外	0.00 ~ 10.85	2.99	15.99	それ以外	1.00	5.00 ~ 10.86	100.00	それ以外	5.00 ~ 39.28	2.99	15.99
3	100kN/m ² を超える	1.00	0.00 ~ 3.33	153.46	3mを超える	0.00 ~ 0.21	3.11	16.62	100kN/m ² を超える	1.00	10.56 ~ 34.73	153.46	3mを超える	30.00 ~ 34.73	3.11	16.62
	それ以外	1.00	3.33 ~ 11.12	100.00	それ以外	0.21 ~ 11.12	3.00	16.05	それ以外	1.00	5.00 ~ 10.56	100.00	それ以外	5.00 ~ 30.00	3.00	16.05
4	100kN/m ² を超える	1.00	0.00 ~ 2.85	145.17	3mを超える	- ~ -	-	-	100kN/m ² を超える	1.00	11.06 ~ 37.23	145.17	3mを超える	- ~ -	-	-
	それ以外	1.00	2.85 ~ 10.64	100.00	それ以外	0.00 ~ 10.64	2.95	15.78	それ以外	1.00	5.00 ~ 11.06	100.00	それ以外	5.00 ~ 37.23	2.95	15.78
5	100kN/m ² を超える	-	- ~ -	-	3mを超える	- ~ -	-	-	100kN/m ² を超える	-	- ~ -	-	3mを超える	- ~ -	-	-
	それ以外	1.00	0.00 ~ 7.45	95.12	それ以外	0.00 ~ 7.45	1.69	9.02	それ以外	1.00	5.00 ~ 9.90	95.12	それ以外	5.00 ~ 9.90	1.69	9.02
6	100kN/m ² を超える	1.00	0.00 ~ 1.55	123.57	3mを超える	- ~ -	-	-	100kN/m ² を超える	1.00	10.62 ~ 16.20	123.57	3mを超える	- ~ -	-	-
	それ以外	1.00	1.55 ~ 9.33	100.00	それ以外	0.00 ~ 9.33	2.30	12.33	それ以外	1.00	5.00 ~ 10.62	100.00	それ以外	5.00 ~ 16.20	2.30	12.33
7	100kN/m ² を超える	1.00	0.00 ~ 2.24	134.91	3mを超える	- ~ -	-	-	100kN/m ² を超える	1.00	10.65 ~ 19.30	134.91	3mを超える	- ~ -	-	-
	それ以外	1.00	2.24 ~ 10.03	100.00	それ以外	0.00 ~ 10.03	2.46	13.18	それ以外	1.00	5.00 ~ 10.65	100.00	それ以外	5.00 ~ 19.30	2.46	13.18
8	100kN/m ² を超える	1.00	0.00 ~ 2.79	144.10	3mを超える	- ~ -	-	-	100kN/m ² を超える	1.00	10.73 ~ 27.71	144.10	3mを超える	- ~ -	-	-
	それ以外	1.00	2.79 ~ 10.58	100.00	それ以外	0.00 ~ 10.58	2.92	15.63	それ以外	1.00	5.00 ~ 10.73	100.00	それ以外	5.00 ~ 27.71	2.92	15.63
9	100kN/m ² を超える	1.00	0.00 ~ 2.99	147.58	3mを超える	0.00 ~ 0.14	3.07	16.45	100kN/m ² を超える	1.00	10.53 ~ 25.95	147.58	3mを超える	25.00 ~ 25.95	3.07	16.45
	それ以外	1.00	2.99 ~ 10.78	100.00	それ以外	0.14 ~ 10.78	3.00	16.05	それ以外	1.00	5.00 ~ 10.53	100.00	それ以外	5.00 ~ 25.00	3.00	16.05
10	100kN/m ² を超える	1.00	0.00 ~ 2.35	136.60	3mを超える	- ~ -	-	-	100kN/m ² を超える	1.00	10.69 ~ 21.90	136.60	3mを超える	- ~ -	-	-
	それ以外	1.00	2.35 ~ 10.13	100.00	それ以外	0.00 ~ 10.13	2.60	13.93	それ以外	1.00	5.00 ~ 10.69	100.00	それ以外	5.00 ~ 21.90	2.60	13.93
13	100kN/m ² を超える	1.00	0.00 ~ 3.48	156.01	3mを超える	0.00 ~ 1.23	3.58	19.17	100kN/m ² を超える	1.00	10.58 ~ 42.74	156.01	3mを超える	30.00 ~ 42.74	3.58	19.17
	それ以外	1.00	3.48 ~ 11.26	100.00	それ以外	1.23 ~ 11.26	3.00	16.05	それ以外	1.00	5.00 ~ 10.58	100.00	それ以外	5.00 ~ 30.00	3.00	16.05
14	100kN/m ² を超える	1.00	0.00 ~ 3.50	156.49	3mを超える	0.00 ~ 0.23	3.12	16.69	100kN/m ² を超える	1.00	10.54 ~ 39.93	156.49	3mを超える	25.00 ~ 39.93	3.12	16.69
	それ以外	1.00	3.50 ~ 11.29	100.00	それ以外	0.23 ~ 11.29	3.00	16.05	それ以外	1.00	5.00 ~ 10.54	100.00	それ以外	5.00 ~ 25.00	3.00	16.05
	100kN/m ² を超える		~		3mを超える	~			100kN/m ² を超える		~		3mを超える	~		
	それ以外		~		それ以外	~			それ以外		~		それ以外	~		
	100kN/m ² を超える		~		3mを超える	~			100kN/m ² を超える		~		3mを超える	~		
	それ以外		~		それ以外	~			それ以外		~		それ以外	~		
	100kN/m ² を超える		~		3mを超える	~			100kN/m ² を超える		~		3mを超える	~		
	それ以外		~		それ以外	~			それ以外		~		それ以外	~		
	100kN/m ² を超える		~		3mを超える	~			100kN/m ² を超える		~		3mを超える	~		
	それ以外		~		それ以外	~			それ以外		~		それ以外	~		