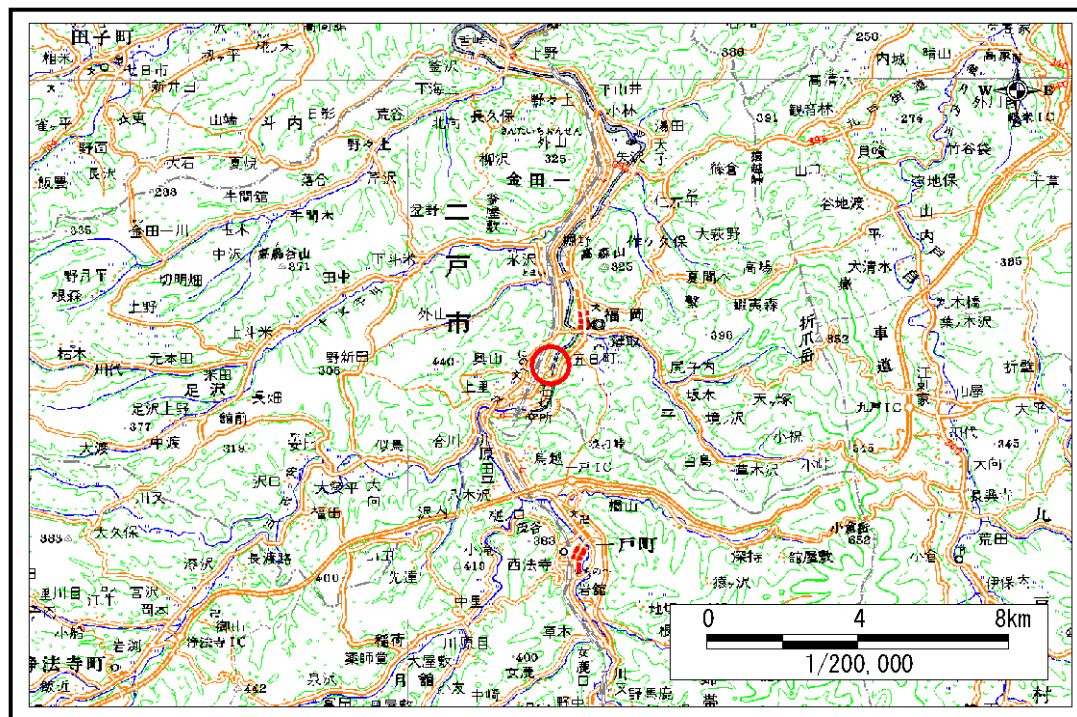


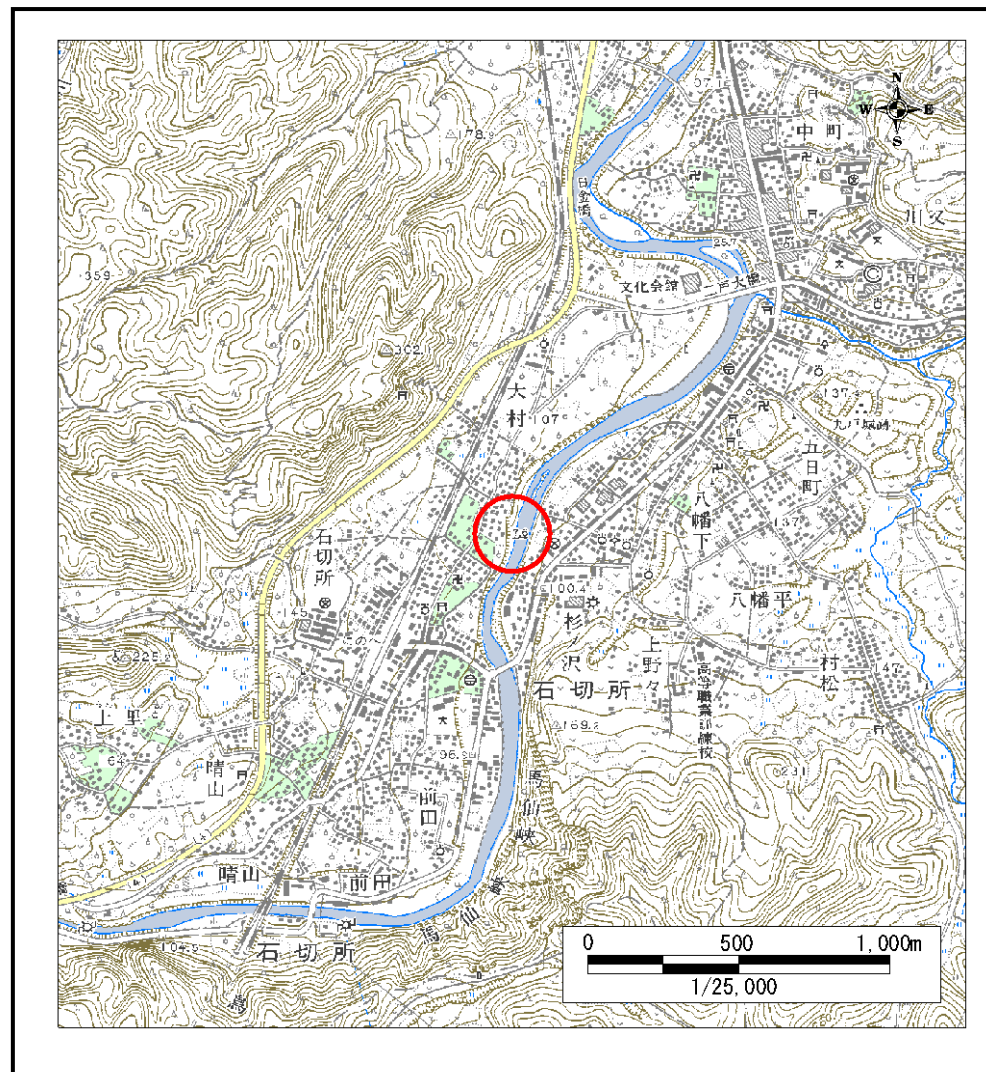
土砂災害防止に関する基礎調査(急傾斜地の崩壊)

表紙 概況、位置図

自然現象の種類	急傾斜地の崩壊
箇所番号	011A1030
箇所名	前小路-1
所在地	二戸市石切所字前小路
調査機関	二戸地方振興局



概況図 (S=1:200,000)



位置図 (S=1:25,000)

岩手県

急傾斜地の崩壊区域調書

様式3-1 危害のおそれのある土地、著しい危害のおそれのある土地の設定図

調査年度

平成16年度

急傾斜地の位置

箇所番号

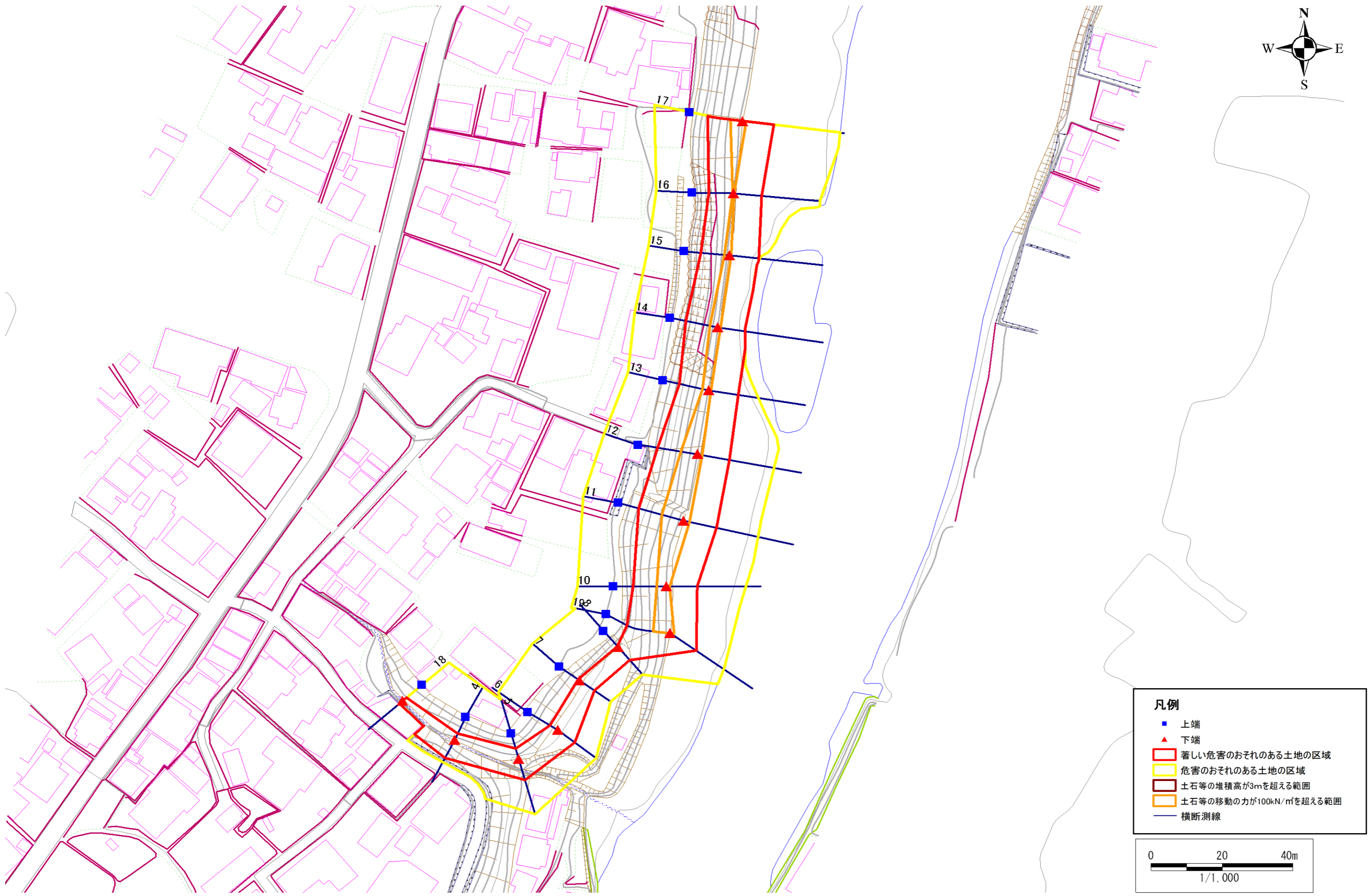
011A1030

箇所名

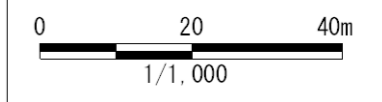
前小路-1

所在地

二戸市石切所字前小路



- 凡例**
- 上端
 - ▲ 下端
 - 著しい危害のおそれのある土地の区域
 - 危害のおそれのある土地の区域
 - 土石等の堆積高が3mを超える範囲
 - 土石等の移動の力が100kN/m²を超える範囲
 - 横断測線



急傾斜地の崩壊区域調書

様式3-2 建築物に作用すると想定される衝撃に関する事項 (1/1)

調査年度 平成16年度

急傾斜地の位置		箇所番号 011A1030			箇所名 前小路-1		所在地 二戸市石切所字前小路									
横断 測線 番号	急傾斜地の下端に隣接する土地								急傾斜地内							
	土石等の移動の高さと力の大きさ				土石等の堆積高さとの大きさ				土石等の移動の高さと力の大きさ				土石等の堆積高さとの大きさ			
	区分	高さ (m)	下端からの距離 (m)	力の大きさ (kN/m ²)	区分	下端からの水平 距離(m)	高さ (m)	力の大きさ (kN/m ²)	区分	高さ (m)	上端からの比高 (m)	力の大きさ (kN/m ²)	区分	上端からの比高 (m)	高さ (m)	力の大きさ (kN/m ²)
4	100kN/m ² を超える	-	- ~ -	-	3mを超える	- ~ -	-	-	100kN/m ² を超える	-	- ~ -	-	3mを超える	- ~ -	-	-
	それ以外	1.00	0.00 ~ 5.80	72.49	それ以外	0.00 ~ 5.80	1.91	10.22	それ以外	1.00	5.00 ~ 6.90	72.49	それ以外	5.00 ~ 6.90	1.91	10.22
5	100kN/m ² を超える	-	- ~ -	-	3mを超える	- ~ -	-	-	100kN/m ² を超える	-	- ~ -	-	3mを超える	- ~ -	-	-
	それ以外	1.00	0.00 ~ 6.22	78.06	それ以外	0.00 ~ 6.22	2.01	10.76	それ以外	1.00	5.00 ~ 8.30	78.06	それ以外	5.00 ~ 8.30	2.01	10.76
6	100kN/m ² を超える	-	- ~ -	-	3mを超える	- ~ -	-	-	100kN/m ² を超える	-	- ~ -	-	3mを超える	- ~ -	-	-
	それ以外	1.00	0.00 ~ 5.86	73.40	それ以外	0.00 ~ 5.86	1.67	8.92	それ以外	1.00	5.00 ~ 6.70	73.40	それ以外	5.00 ~ 6.70	1.67	8.92
7	100kN/m ² を超える	-	- ~ -	-	3mを超える	- ~ -	-	-	100kN/m ² を超える	-	- ~ -	-	3mを超える	- ~ -	-	-
	それ以外	1.00	0.00 ~ 4.99	62.21	それ以外	0.00 ~ 4.99	1.75	9.37	それ以外	1.00	5.00 ~ 5.30	62.21	それ以外	5.00 ~ 5.30	1.75	9.37
8	100kN/m ² を超える	-	- ~ -	-	3mを超える	- ~ -	-	-	100kN/m ² を超える	-	- ~ -	-	3mを超える	- ~ -	-	-
	それ以外	1.00	0.00 ~ 4.86	60.50	それ以外	0.00 ~ 4.86	1.82	9.73	それ以外	1.00	5.00 ~ 5.20	60.50	それ以外	5.00 ~ 5.20	1.82	9.73
10	100kN/m ² を超える	1.00	0.00 ~ 0.82	112.21	3mを超える	- ~ -	-	-	100kN/m ² を超える	1.00	10.87 ~ 13.25	112.21	3mを超える	- ~ -	-	-
	それ以外	1.00	0.82 ~ 8.60	100.00	それ以外	0.00 ~ 8.60	2.32	12.43	それ以外	1.00	5.00 ~ 10.87	100.00	それ以外	5.00 ~ 13.25	2.32	12.43
11	100kN/m ² を超える	1.00	0.00 ~ 1.57	123.98	3mを超える	- ~ -	-	-	100kN/m ² を超える	1.00	10.61 ~ 15.81	123.98	3mを超える	- ~ -	-	-
	それ以外	1.00	1.57 ~ 9.36	100.00	それ以外	0.00 ~ 9.36	2.45	13.09	それ以外	1.00	5.00 ~ 10.61	100.00	それ以外	5.00 ~ 15.81	2.45	13.09
12	100kN/m ² を超える	1.00	0.00 ~ 1.29	119.50	3mを超える	- ~ -	-	-	100kN/m ² を超える	1.00	10.80 ~ 14.85	119.50	3mを超える	- ~ -	-	-
	それ以外	1.00	1.29 ~ 9.07	100.00	それ以外	0.00 ~ 9.07	2.31	12.35	それ以外	1.00	5.00 ~ 10.80	100.00	それ以外	5.00 ~ 14.85	2.31	12.35
13	100kN/m ² を超える	1.00	0.00 ~ 0.55	108.19	3mを超える	- ~ -	-	-	100kN/m ² を超える	1.00	11.99 ~ 13.72	108.19	3mを超える	- ~ -	-	-
	それ以外	1.00	0.55 ~ 8.34	100.00	それ以外	0.00 ~ 8.34	2.48	13.25	それ以外	1.00	5.00 ~ 11.99	100.00	それ以外	5.00 ~ 13.72	2.48	13.25
14	100kN/m ² を超える	1.00	0.00 ~ 0.70	110.43	3mを超える	- ~ -	-	-	100kN/m ² を超える	1.00	12.55 ~ 14.93	110.43	3mを超える	- ~ -	-	-
	それ以外	1.00	0.70 ~ 8.49	100.00	それ以外	0.00 ~ 8.49	2.53	13.52	それ以外	1.00	5.00 ~ 12.55	100.00	それ以外	5.00 ~ 14.93	2.53	13.52
15	100kN/m ² を超える	1.00	0.00 ~ 0.43	106.41	3mを超える	- ~ -	-	-	100kN/m ² を超える	1.00	11.88 ~ 13.20	106.41	3mを超える	- ~ -	-	-
	それ以外	1.00	0.43 ~ 8.22	100.00	それ以外	0.00 ~ 8.22	2.46	13.19	それ以外	1.00	5.00 ~ 11.88	100.00	それ以外	5.00 ~ 13.20	2.46	13.19
16	100kN/m ² を超える	1.00	0.00 ~ 0.04	100.59	3mを超える	- ~ -	-	-	100kN/m ² を超える	1.00	12.03 ~ 12.15	100.59	3mを超える	- ~ -	-	-
	それ以外	1.00	0.04 ~ 7.83	100.00	それ以外	0.00 ~ 7.83	2.48	13.27	それ以外	1.00	5.00 ~ 12.03	100.00	それ以外	5.00 ~ 12.15	2.48	13.27
17	100kN/m ² を超える	1.00	0.00 ~ 1.02	115.30	3mを超える	- ~ -	-	-	100kN/m ² を超える	1.00	11.19 ~ 14.35	115.30	3mを超える	- ~ -	-	-
	それ以外	1.00	1.02 ~ 8.80	100.00	それ以外	0.00 ~ 8.80	2.38	12.73	それ以外	1.00	5.00 ~ 11.19	100.00	それ以外	5.00 ~ 14.35	2.38	12.73
18	100kN/m ² を超える	-	- ~ -	-	3mを超える	- ~ -	-	-	100kN/m ² を超える	-	- ~ -	-	3mを超える	- ~ -	-	-
	それ以外	1.00	0.00 ~ 5.53	69.01	それ以外	0.00 ~ 5.53	1.87	9.99	それ以外	1.00	5.00 ~ 6.30	69.01	それ以外	5.00 ~ 6.30	1.87	9.99
19	100kN/m ² を超える	1.00	0.00 ~ 1.09	116.48	3mを超える	- ~ -	-	-	100kN/m ² を超える	1.00	10.58 ~ 14.08	116.48	3mを超える	- ~ -	-	-
	それ以外	1.00	1.09 ~ 8.88	100.00	それ以外	0.00 ~ 8.88	2.14	11.45	それ以外	1.00	5.00 ~ 10.58	100.00	それ以外	5.00 ~ 14.08	2.14	11.45