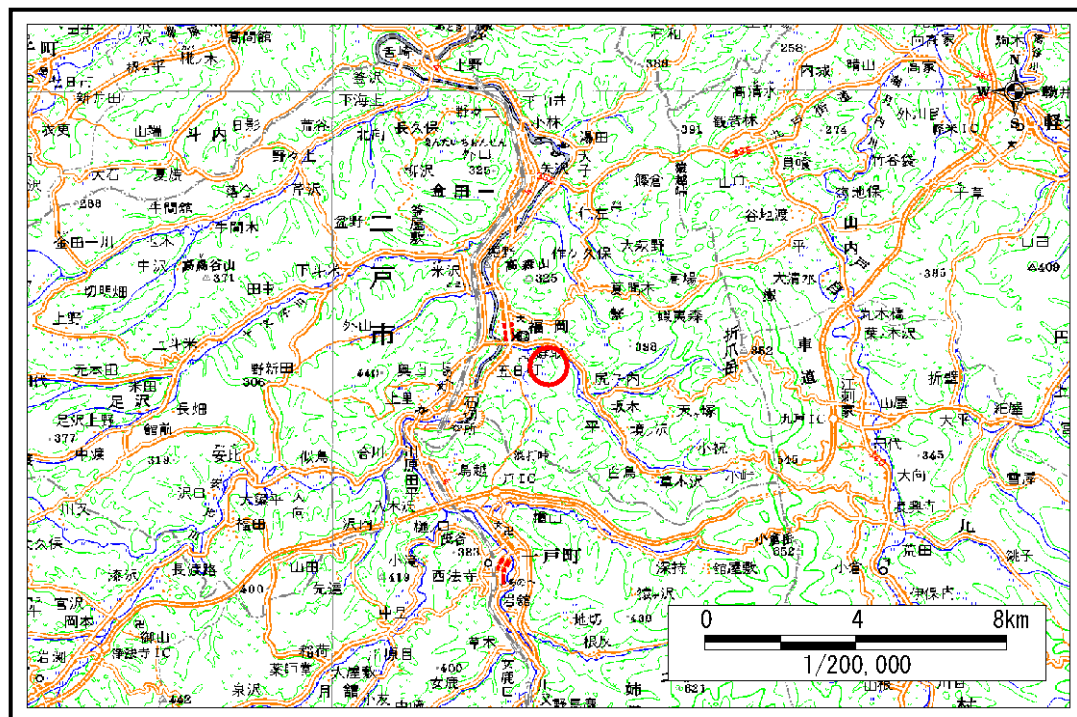


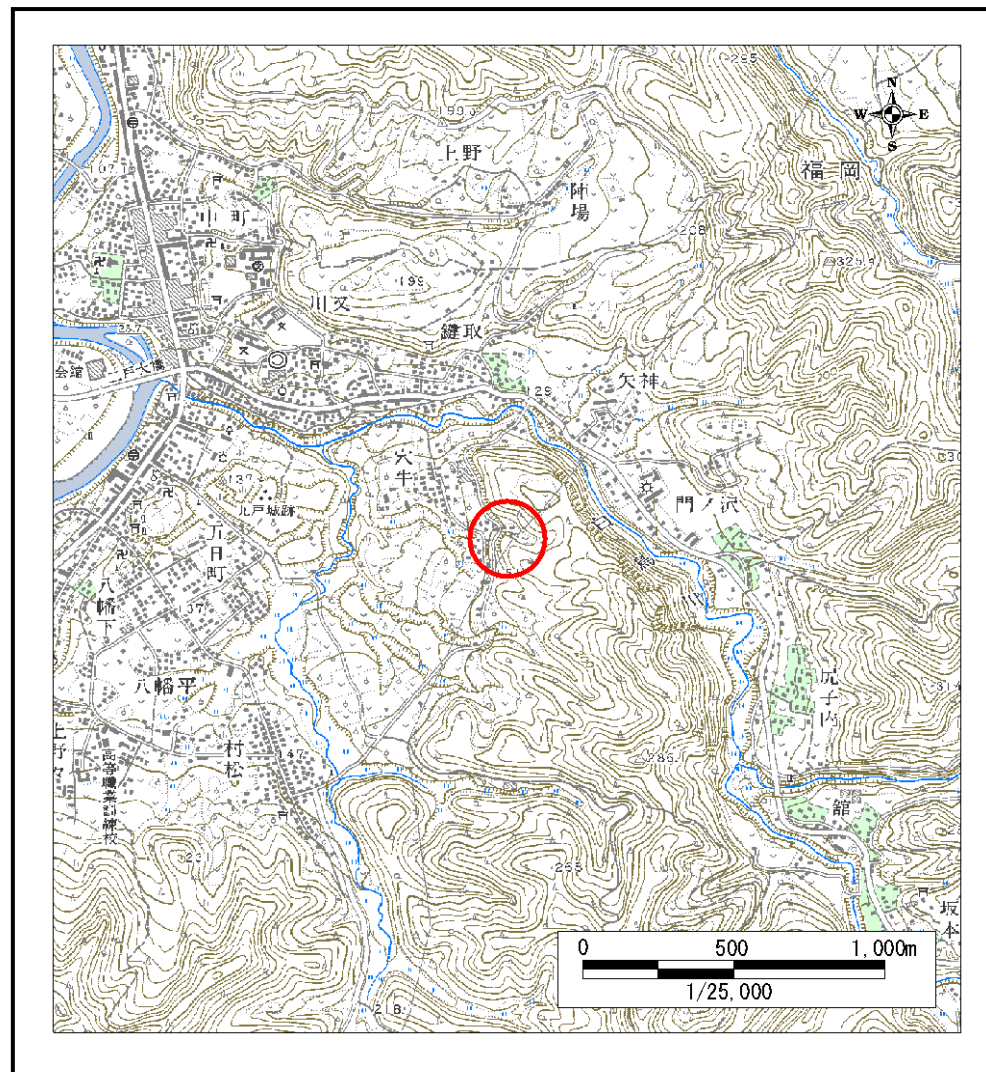
# 土砂災害防止に関する基礎調査(急傾斜地の崩壊)

表紙 概況、位置図

自然現象の種類	急傾斜地の崩壊
箇所番号	011A1027
箇所名	穴牛長久保
所在地	二戸市石切所字穴牛長久保
調査機関	二戸地方振興局



概況図 (S=1:200,000)



位置図 (S=1:25,000)

岩手県

# 急傾斜地の崩壊区域調査

様式3-1 危害のおそれのある土地、著しい危害のおそれのある土地の設定図

調査年度

平成16年度

急傾斜地の位置

箇所番号

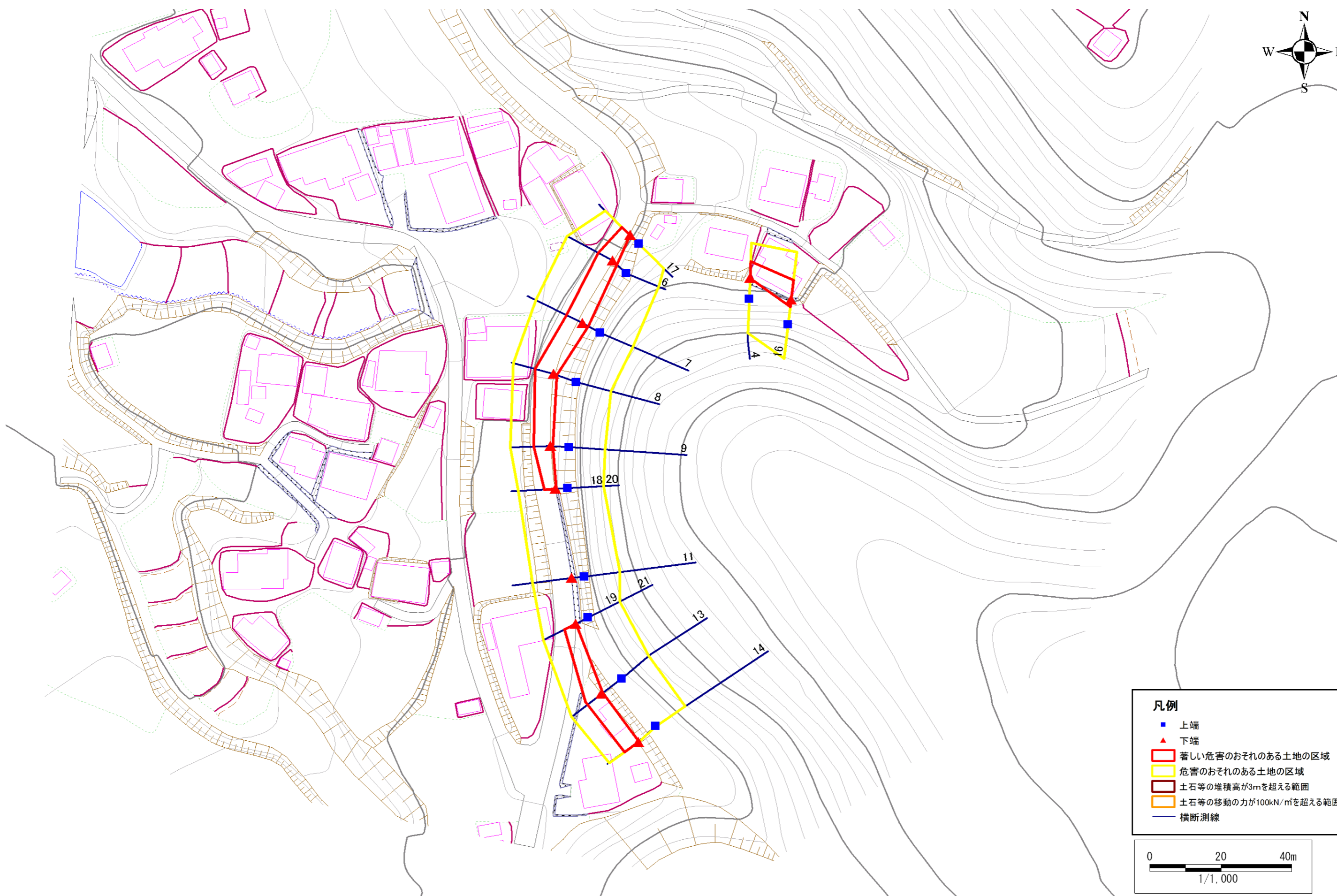
011A1027

箇所名

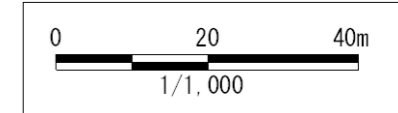
穴牛長久保

所在地

二戸市石切所字穴牛長久保



- 凡例**
- 上端
  - ▲ 下端
  - ▭ 著しい危害のおそれのある土地の区域
  - ▭ 危害のおそれのある土地の区域
  - ▭ 土石等の堆積高が3mを超える範囲
  - ▭ 土石等の移動の力が100kN/m<sup>2</sup>を超える範囲
  - 横断測線



## 急傾斜地の崩壊区域調書

様式3-2 建築物に作用すると想定される衝撃に関する事項 (1/1)

調査年度

平成16年度

急傾斜地の位置		箇所番号			箇所名				所在地		急傾斜地内					
		011A1027			穴牛長久保				二戸市石切所字穴牛長久保							
横断 測線 番号	急傾斜地の下端に隣接する土地								急傾斜地内							
	土石等の移動の高さと力の大きさ				土石等の堆積高さとの大きさ				土石等の移動の高さと力の大きさ				土石等の堆積高さとの大きさ			
	区分	高さ (m)	下端からの距離 (m)	力の大きさ (kN/m <sup>2</sup> )	区分	下端からの水平 距離(m)	高さ (m)	力の大きさ (kN/m <sup>2</sup> )	区分	高さ (m)	上端からの比高 (m)	力の大きさ (kN/m <sup>2</sup> )	区分	上端からの比高 (m)	高さ (m)	力の大きさ (kN/m <sup>2</sup> )
4	100kN/m <sup>2</sup> を超える	-	- ~ -	-	3mを超える	- ~ -	-	-	100kN/m <sup>2</sup> を超える	-	- ~ -	-	3mを超える	- ~ -	-	-
	それ以外	1.00	0.00 ~ 4.77	59.50	それ以外	0.00 ~ 4.77	1.82	9.76	それ以外	1.00	5.00 ~ 5.10	59.50	それ以外	5.00 ~ 5.10	1.82	9.76
6	100kN/m <sup>2</sup> を超える	-	- ~ -	-	3mを超える	- ~ -	-	-	100kN/m <sup>2</sup> を超える	-	- ~ -	-	3mを超える	- ~ -	-	-
	それ以外	1.00	0.00 ~ 4.56	56.89	それ以外	0.00 ~ 4.56	2.25	12.06	それ以外	1.00	5.00 ~ 7.30	56.89	それ以外	5.00 ~ 7.30	2.25	12.06
7	100kN/m <sup>2</sup> を超える	-	- ~ -	-	3mを超える	- ~ -	-	-	100kN/m <sup>2</sup> を超える	-	- ~ -	-	3mを超える	- ~ -	-	-
	それ以外	1.00	0.00 ~ 4.93	61.48	それ以外	0.00 ~ 4.93	2.18	11.66	それ以外	1.00	5.00 ~ 7.30	61.48	それ以外	5.00 ~ 7.30	2.18	11.66
8	100kN/m <sup>2</sup> を超える	-	- ~ -	-	3mを超える	- ~ -	-	-	100kN/m <sup>2</sup> を超える	-	- ~ -	-	3mを超える	- ~ -	-	-
	それ以外	1.00	0.00 ~ 5.26	65.53	それ以外	0.00 ~ 5.26	1.84	9.83	それ以外	1.00	5.00 ~ 5.80	65.53	それ以外	5.00 ~ 5.80	1.84	9.83
9	100kN/m <sup>2</sup> を超える	-	- ~ -	-	3mを超える	- ~ -	-	-	100kN/m <sup>2</sup> を超える	-	- ~ -	-	3mを超える	- ~ -	-	-
	それ以外	1.00	0.00 ~ 4.62	57.57	それ以外	0.00 ~ 4.62	2.02	10.82	それ以外	1.00	5.00 ~ 5.62	57.57	それ以外	5.00 ~ 5.62	2.02	10.82
11	100kN/m <sup>2</sup> を超える	-	- ~ -	-	3mを超える	- ~ -	-	-	100kN/m <sup>2</sup> を超える	-	- ~ -	-	3mを超える	- ~ -	-	-
	それ以外	-	- ~ -	-	それ以外	- ~ -	-	-	それ以外	-	- ~ -	-	それ以外	- ~ -	-	-
13	100kN/m <sup>2</sup> を超える	-	- ~ -	-	3mを超える	- ~ -	-	-	100kN/m <sup>2</sup> を超える	-	- ~ -	-	3mを超える	- ~ -	-	-
	それ以外	1.00	0.00 ~ 5.02	62.53	それ以外	0.00 ~ 5.02	1.74	9.30	それ以外	1.00	5.00 ~ 5.33	62.53	それ以外	5.00 ~ 5.33	1.74	9.30
14	100kN/m <sup>2</sup> を超える	-	- ~ -	-	3mを超える	- ~ -	-	-	100kN/m <sup>2</sup> を超える	-	- ~ -	-	3mを超える	- ~ -	-	-
	それ以外	1.00	0.00 ~ 4.84	60.37	それ以外	0.00 ~ 4.84	1.75	9.38	それ以外	1.00	5.00 ~ 5.10	60.37	それ以外	5.00 ~ 5.10	1.75	9.38
16	100kN/m <sup>2</sup> を超える	-	- ~ -	-	3mを超える	- ~ -	-	-	100kN/m <sup>2</sup> を超える	-	- ~ -	-	3mを超える	- ~ -	-	-
	それ以外	1.00	0.00 ~ 5.77	72.09	それ以外	0.00 ~ 5.77	1.94	10.38	それ以外	1.00	5.00 ~ 7.00	72.09	それ以外	5.00 ~ 7.00	1.94	10.38
17	100kN/m <sup>2</sup> を超える	-	- ~ -	-	3mを超える	- ~ -	-	-	100kN/m <sup>2</sup> を超える	-	- ~ -	-	3mを超える	- ~ -	-	-
	それ以外	1.00	0.00 ~ 3.26	41.57	それ以外	0.00 ~ 3.26	2.26	12.11	それ以外	1.00	5.00 ~ 5.00	41.57	それ以外	5.00 ~ 5.00	2.26	12.11
18	100kN/m <sup>2</sup> を超える	-	- ~ -	-	3mを超える	- ~ -	-	-	100kN/m <sup>2</sup> を超える	-	- ~ -	-	3mを超える	- ~ -	-	-
	それ以外	-	- ~ -	-	それ以外	- ~ -	-	-	それ以外	-	- ~ -	-	それ以外	- ~ -	-	-
19	100kN/m <sup>2</sup> を超える	-	- ~ -	-	3mを超える	- ~ -	-	-	100kN/m <sup>2</sup> を超える	-	- ~ -	-	3mを超える	- ~ -	-	-
	それ以外	-	- ~ -	-	それ以外	- ~ -	-	-	それ以外	-	- ~ -	-	それ以外	- ~ -	-	-
20	100kN/m <sup>2</sup> を超える	-	- ~ -	-	3mを超える	- ~ -	-	-	100kN/m <sup>2</sup> を超える	-	- ~ -	-	3mを超える	- ~ -	-	-
	それ以外	1.00	0.00 ~ 3.12	39.95	それ以外	0.00 ~ 3.12	2.33	12.44	それ以外	1.00	5.00 ~ 5.20	39.95	それ以外	5.00 ~ 5.20	2.33	12.44
21	100kN/m <sup>2</sup> を超える	-	- ~ -	-	3mを超える	- ~ -	-	-	100kN/m <sup>2</sup> を超える	-	- ~ -	-	3mを超える	- ~ -	-	-
	それ以外	1.00	0.00 ~ 3.55	44.89	それ以外	0.00 ~ 3.55	2.21	11.81	それ以外	1.00	5.00 ~ 5.10	44.89	それ以外	5.00 ~ 5.10	2.21	11.81
	100kN/m <sup>2</sup> を超える		~		3mを超える	~			100kN/m <sup>2</sup> を超える		~		3mを超える	~		
	それ以外		~		それ以外	~			それ以外		~		それ以外	~		