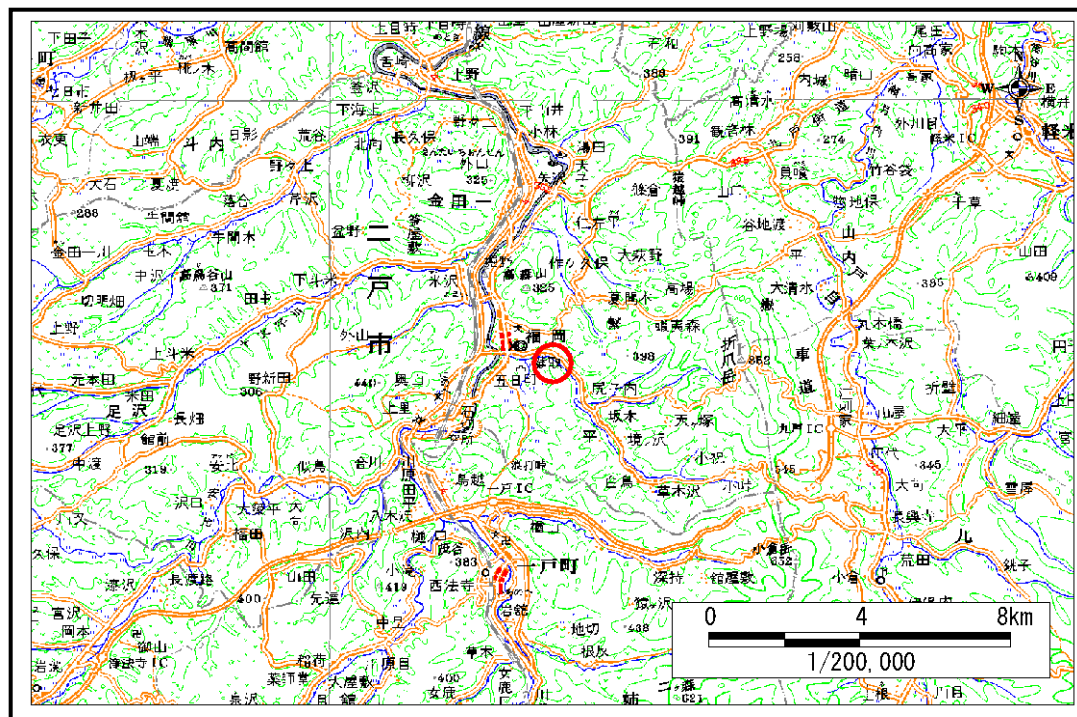


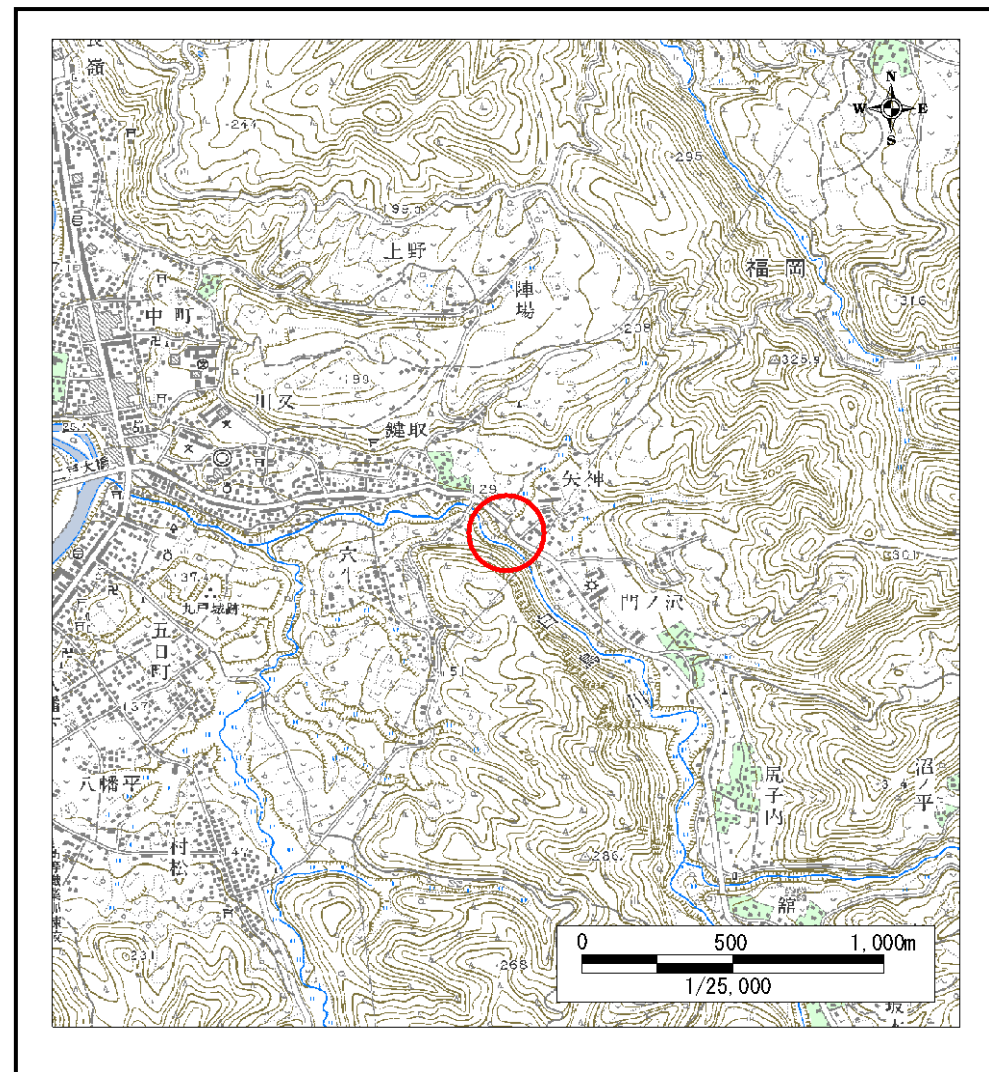
土砂災害防止に関する基礎調査(急傾斜地の崩壊)

表紙 概況、位置図

自然現象の種類	急傾斜地の崩壊
箇所番号	011A1026
箇所名	矢神-1
所在地	二戸市福岡字矢神
調査機関	二戸地方振興局



概況図 (S=1:200,000)



位置図 (S=1:25,000)

岩手県

急傾斜地の崩壊区域調書

様式3-1 危害のおそれのある土地、著しい危害のおそれのある土地の設定図

調査年度

平成16年度

急傾斜地の位置

箇所番号

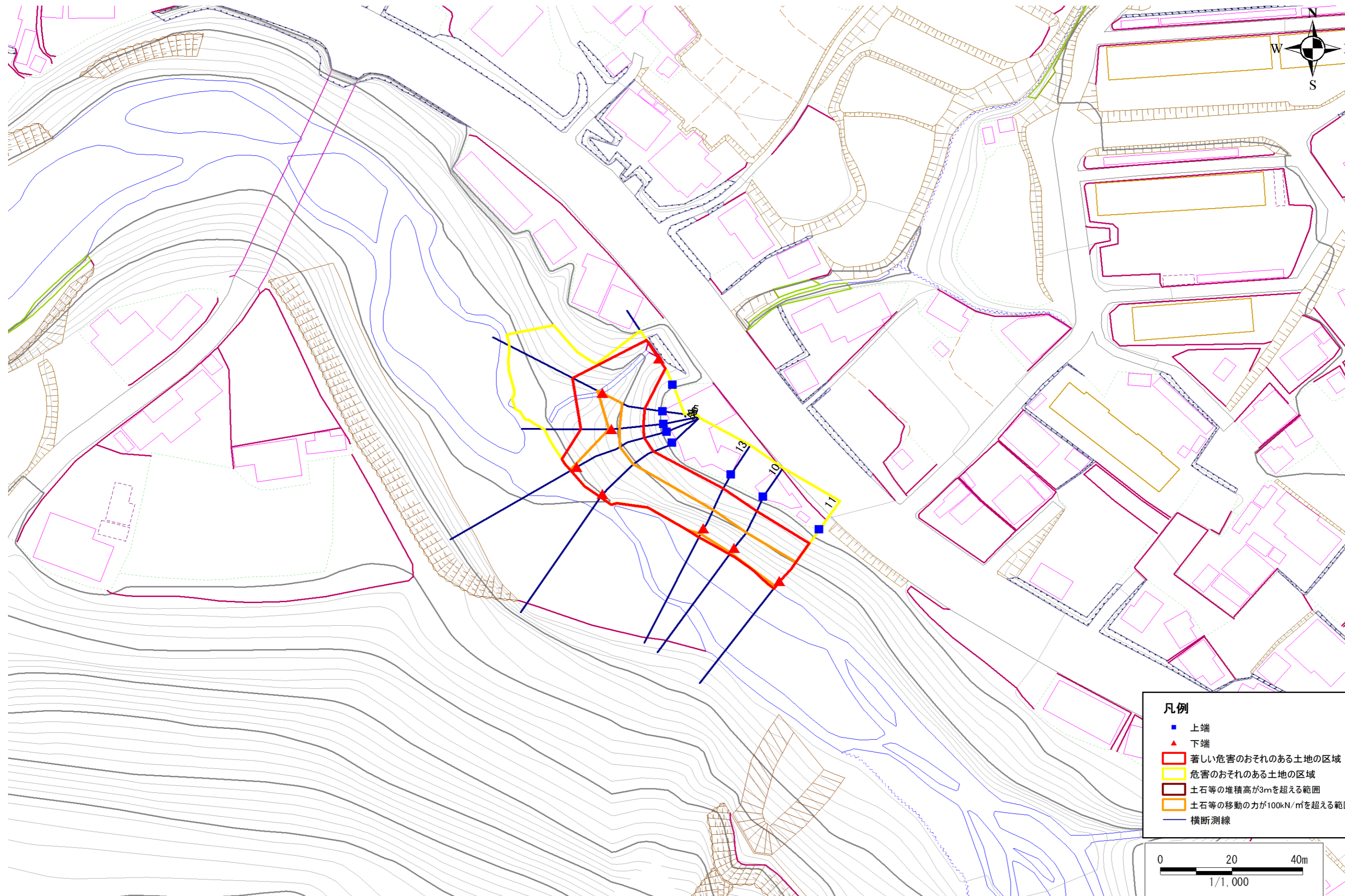
011A1026

箇所名

矢神-1

所在地

二戸市福岡字矢神



急傾斜地の崩壊区域調書

様式3-2 建築物に作用すると想定される衝撃に関する事項 (1/1)

調査年度 平成16年度

急傾斜地の位置		箇所番号			箇所名		所在地		二戸市福岡字矢神							
		011A1026			矢神-1											
横断 測線 番号	急傾斜地の下端に隣接する土地								急傾斜地内							
	土石等の移動の高さと力の大きさ				土石等の堆積高さとの大きさ				土石等の移動の高さと力の大きさ				土石等の堆積高さとの大きさ			
	区分	高さ (m)	下端からの距離 (m)	力の大きさ (kN/m ²)	区分	下端からの水平 距離(m)	高さ (m)	力の大きさ (kN/m ²)	区分	高さ (m)	上端からの比高 (m)	力の大きさ (kN/m ²)	区分	上端からの比高 (m)	高さ (m)	力の大きさ (kN/m ²)
4	100kN/m ² を超える	-	- ~ -	-	3mを超える	- ~ -	-	-	100kN/m ² を超える	-	- ~ -	-	3mを超える	- ~ -	-	-
	それ以外	1.00	0.00 ~ 6.45	81.15	それ以外	0.00 ~ 6.45	1.95	10.43	それ以外	1.00	5.00 ~ 8.29	81.15	それ以外	5.00 ~ 8.29	1.95	10.43
5	100kN/m ² を超える	1.00	0.00 ~ 1.68	125.65	3mを超える	- ~ -	-	-	100kN/m ² を超える	1.00	11.40 ~ 17.39	125.65	3mを超える	- ~ -	-	-
	それ以外	1.00	1.68 ~ 9.46	100.00	それ以外	0.00 ~ 9.46	2.61	13.99	それ以外	1.00	5.00 ~ 11.40	100.00	それ以外	5.00 ~ 17.39	2.61	13.99
6	100kN/m ² を超える	1.00	0.00 ~ 0.67	109.98	3mを超える	- ~ -	-	-	100kN/m ² を超える	1.00	10.69 ~ 12.58	109.98	3mを超える	- ~ -	-	-
	それ以外	1.00	0.67 ~ 8.46	100.00	それ以外	0.00 ~ 8.46	2.28	12.20	それ以外	1.00	5.00 ~ 10.69	100.00	それ以外	5.00 ~ 12.58	2.28	12.20
7	100kN/m ² を超える	1.00	0.00 ~ 2.35	136.65	3mを超える	- ~ -	-	-	100kN/m ² を超える	1.00	10.54 ~ 20.60	136.65	3mを超える	- ~ -	-	-
	それ以外	1.00	2.35 ~ 10.13	100.00	それ以外	0.00 ~ 10.13	2.68	14.32	それ以外	1.00	5.00 ~ 10.54	100.00	それ以外	5.00 ~ 20.60	2.68	14.32
8	100kN/m ² を超える	1.00	0.00 ~ 2.45	138.35	3mを超える	- ~ -	-	-	100kN/m ² を超える	1.00	10.59 ~ 20.65	138.35	3mを超える	- ~ -	-	-
	それ以外	1.00	2.45 ~ 10.24	100.00	それ以外	0.00 ~ 10.24	2.78	14.88	それ以外	1.00	5.00 ~ 10.59	100.00	それ以外	5.00 ~ 20.65	2.78	14.88
10	100kN/m ² を超える	1.00	0.00 ~ 1.54	123.52	3mを超える	- ~ -	-	-	100kN/m ² を超える	1.00	12.48 ~ 18.56	123.52	3mを超える	- ~ -	-	-
	それ以外	1.00	1.54 ~ 9.33	100.00	それ以外	0.00 ~ 9.33	2.74	14.65	それ以外	1.00	5.00 ~ 12.48	100.00	それ以外	5.00 ~ 18.56	2.74	14.65
11	100kN/m ² を超える	1.00	0.00 ~ 1.86	128.68	3mを超える	- ~ -	-	-	100kN/m ² を超える	1.00	11.52 ~ 18.56	128.68	3mを超える	- ~ -	-	-
	それ以外	1.00	1.86 ~ 9.65	100.00	それ以外	0.00 ~ 9.65	2.63	14.09	それ以外	1.00	5.00 ~ 11.52	100.00	それ以外	5.00 ~ 18.56	2.63	14.09
13	100kN/m ² を超える	1.00	0.00 ~ 1.64	125.16	3mを超える	- ~ -	-	-	100kN/m ² を超える	1.00	12.17 ~ 18.56	125.16	3mを超える	- ~ -	-	-
	それ以外	1.00	1.64 ~ 9.43	100.00	それ以外	0.00 ~ 9.43	2.71	14.49	それ以外	1.00	5.00 ~ 12.17	100.00	それ以外	5.00 ~ 18.56	2.71	14.49
	100kN/m ² を超える		~		3mを超える	~			100kN/m ² を超える		~		3mを超える	~		
	それ以外		~		それ以外	~			それ以外		~		それ以外	~		
	100kN/m ² を超える		~		3mを超える	~			100kN/m ² を超える		~		3mを超える	~		
	それ以外		~		それ以外	~			それ以外		~		それ以外	~		
	100kN/m ² を超える		~		3mを超える	~			100kN/m ² を超える		~		3mを超える	~		
	それ以外		~		それ以外	~			それ以外		~		それ以外	~		
	100kN/m ² を超える		~		3mを超える	~			100kN/m ² を超える		~		3mを超える	~		
	それ以外		~		それ以外	~			それ以外		~		それ以外	~		
	100kN/m ² を超える		~		3mを超える	~			100kN/m ² を超える		~		3mを超える	~		
	それ以外		~		それ以外	~			それ以外		~		それ以外	~		