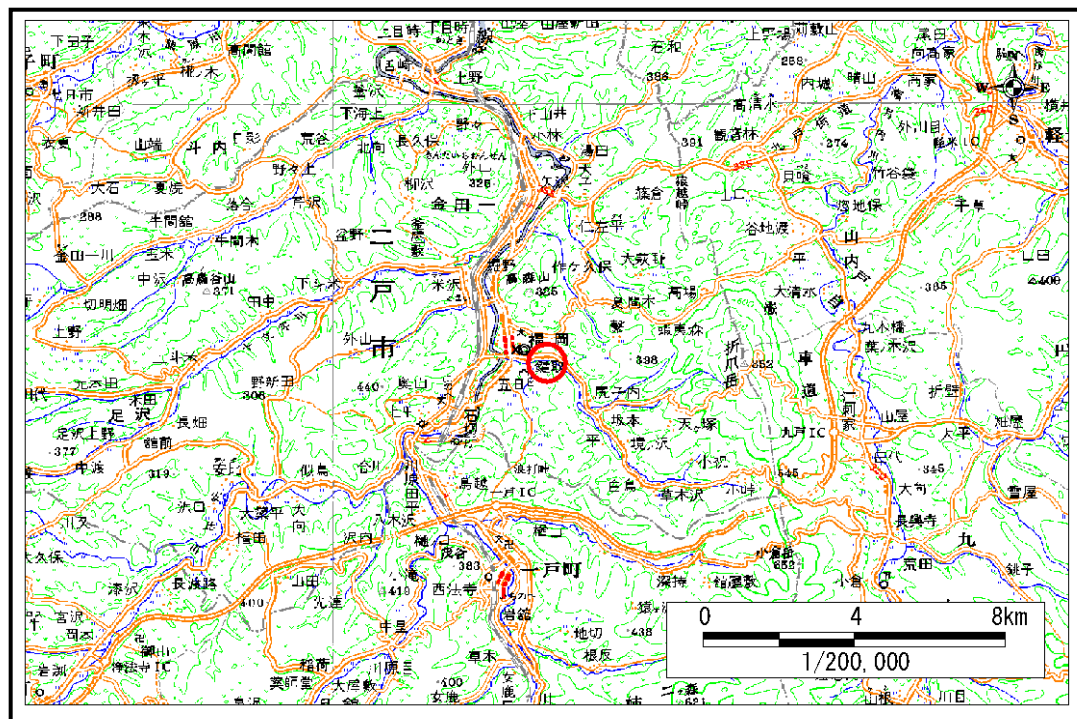


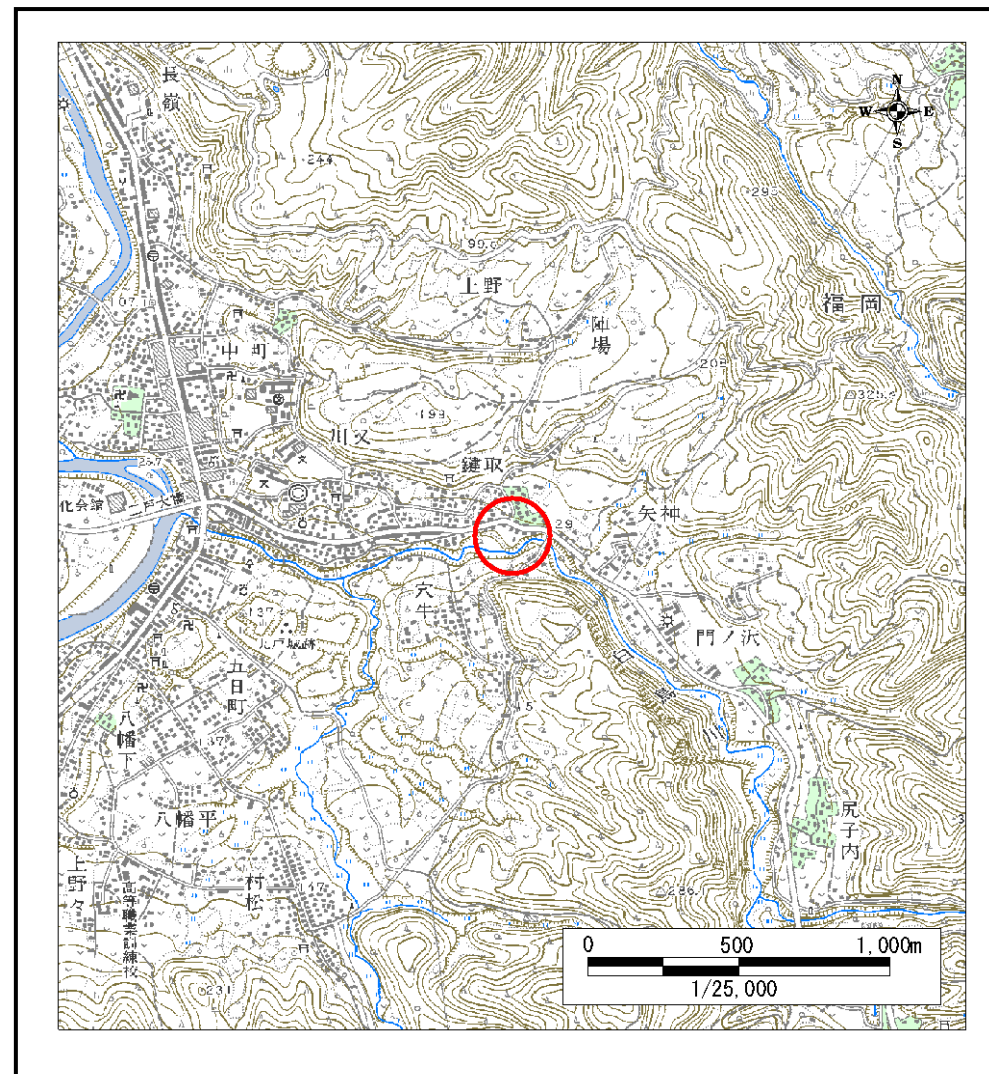
土砂災害防止に関する基礎調査(急傾斜地の崩壊)

表紙 概況、位置図

自然現象の種類	急傾斜地の崩壊
箇所番号	011A1024
箇所名	中村-4
所在地	二戸市福岡字中村
調査機関	二戸地方振興局



概況図 (S=1:200,000)



位置図 (S=1:25,000)

岩手県

急傾斜地の崩壊区域調書

様式3-1 危害のおそれのある土地、著しい危害のおそれのある土地の設定図

調査年度

平成16年度

急傾斜地の位置

箇所番号

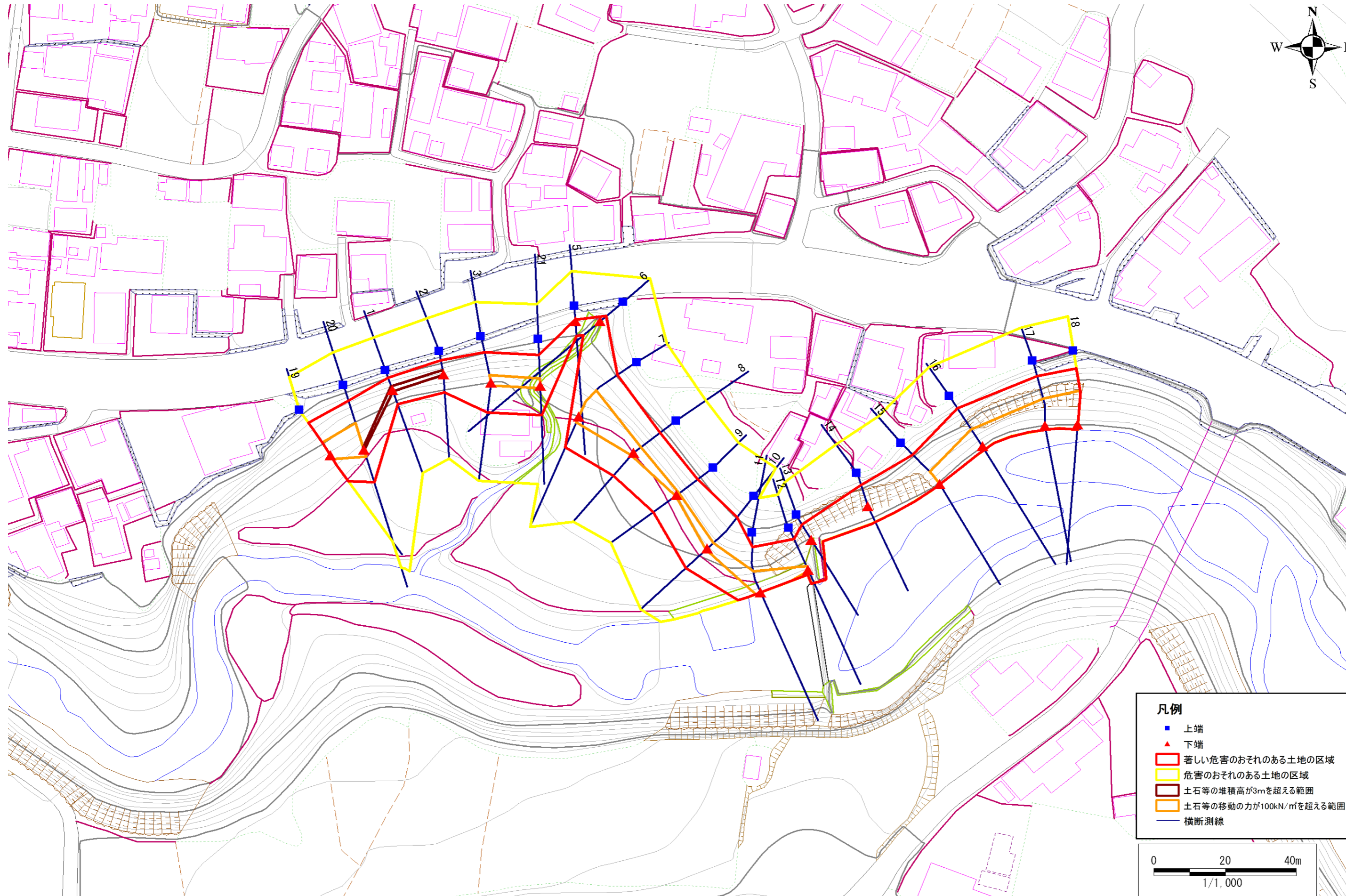
011A1024

箇所名

中村-4

所在地

二戸市福岡字中村



凡例

- 上端
- ▲ 下端
- 著しい危害のおそれのある土地の区域
- 危害のおそれのある土地の区域
- 土石等の堆積高が3mを超える範囲
- 土石等の移動の力が100kN/m²を超える範囲
- 横断測線

0 20 40m
1/1,000

急傾斜地の崩壊区域調書

様式3-2 建築物に作用すると想定される衝撃に関する事項 (1/2)

調査年度 平成16年度

急傾斜地の位置		箇所番号 011A1024			箇所名		中村-4		所在地		二戸市福岡字中村					
横断 測線 番号	急傾斜地の下端に隣接する土地								急傾斜地内							
	土石等の移動の高さと力の大きさ				土石等の堆積高さとの大きさ				土石等の移動の高さと力の大きさ				土石等の堆積高さとの大きさ			
	区分	高さ (m)	下端からの距離 (m)	力の大きさ (kN/m ²)	区分	下端からの水平 距離(m)	高さ (m)	力の大きさ (kN/m ²)	区分	高さ (m)	上端からの比高 (m)	力の大きさ (kN/m ²)	区分	上端からの比高 (m)	高さ (m)	力の大きさ (kN/m ²)
1	100kN/m ² を超える	-	- ~ -	-	3mを超える	0.00 ~ 0.22	3.27	17.48	100kN/m ² を超える	-	- ~ -	-	3mを超える	10.00 ~ 12.70	3.27	17.48
	それ以外	1.00	0.00 ~ 4.18	52.25	それ以外	0.22 ~ 4.18	3.00	16.05	それ以外	1.00	5.00 ~ 12.70	52.25	それ以外	5.00 ~ 10.00	3.00	16.05
2	100kN/m ² を超える	-	- ~ -	-	3mを超える	0.00 ~ 0.06	3.06	16.38	100kN/m ² を超える	-	- ~ -	-	3mを超える	10.00 ~ 12.20	3.06	16.38
	それ以外	1.00	0.00 ~ 5.06	63.10	それ以外	0.06 ~ 5.06	3.00	16.05	それ以外	1.00	5.00 ~ 12.20	63.10	それ以外	5.00 ~ 10.00	3.00	16.05
3	100kN/m ² を超える	1.00	0.00 ~ 0.75	111.21	3mを超える	- ~ -	-	-	100kN/m ² を超える	1.00	11.90 ~ 14.30	111.21	3mを超える	- ~ -	-	-
	それ以外	1.00	0.75 ~ 8.54	100.00	それ以外	0.00 ~ 8.54	2.47	13.19	それ以外	1.00	5.00 ~ 11.90	100.00	それ以外	5.00 ~ 14.30	2.47	13.19
5	100kN/m ² を超える	-	- ~ -	-	3mを超える	- ~ -	-	-	100kN/m ² を超える	-	- ~ -	-	3mを超える	- ~ -	-	-
	それ以外	1.00	0.00 ~ 4.14	51.74	それ以外	0.00 ~ 4.14	2.13	11.38	それ以外	1.00	5.00 ~ 5.50	51.74	それ以外	5.00 ~ 5.50	2.13	11.38
6	100kN/m ² を超える	-	- ~ -	-	3mを超える	- ~ -	-	-	100kN/m ² を超える	-	- ~ -	-	3mを超える	- ~ -	-	-
	それ以外	1.00	0.00 ~ 5.98	74.87	それ以外	0.00 ~ 5.98	1.78	9.52	それ以外	1.00	5.00 ~ 6.81	74.87	それ以外	5.00 ~ 6.81	1.78	9.52
7	100kN/m ² を超える	1.00	0.00 ~ 1.85	128.51	3mを超える	- ~ -	-	-	100kN/m ² を超える	1.00	10.54 ~ 17.42	128.51	3mを超える	- ~ -	-	-
	それ以外	1.00	1.85 ~ 9.64	100.00	それ以外	0.00 ~ 9.64	2.35	12.56	それ以外	1.00	5.00 ~ 10.54	100.00	それ以外	5.00 ~ 17.42	2.35	12.56
8	100kN/m ² を超える	1.00	0.00 ~ 0.81	112.06	3mを超える	- ~ -	-	-	100kN/m ² を超える	1.00	10.67 ~ 13.00	112.06	3mを超える	- ~ -	-	-
	それ以外	1.00	0.81 ~ 8.59	100.00	それ以外	0.00 ~ 8.59	2.27	12.17	それ以外	1.00	5.00 ~ 10.67	100.00	それ以外	5.00 ~ 13.00	2.27	12.17
9	100kN/m ² を超える	1.00	0.00 ~ 0.25	103.74	3mを超える	- ~ -	-	-	100kN/m ² を超える	1.00	10.80 ~ 11.48	103.74	3mを超える	- ~ -	-	-
	それ以外	1.00	0.25 ~ 8.04	100.00	それ以外	0.00 ~ 8.04	2.31	12.35	それ以外	1.00	5.00 ~ 10.80	100.00	それ以外	5.00 ~ 11.48	2.31	12.35
10	100kN/m ² を超える	1.00	0.00 ~ 0.41	105.99	3mを超える	- ~ -	-	-	100kN/m ² を超える	1.00	11.39 ~ 12.80	105.99	3mを超える	- ~ -	-	-
	それ以外	1.00	0.41 ~ 8.19	100.00	それ以外	0.00 ~ 8.19	2.01	10.74	それ以外	1.00	5.00 ~ 11.39	100.00	それ以外	5.00 ~ 12.80	2.01	10.74
11	100kN/m ² を超える	1.00	0.00 ~ 1.67	125.58	3mを超える	0.00 ~ 0.24	3.17	16.98	100kN/m ² を超える	1.00	13.00 ~ 20.23	125.58	3mを超える	20.00 ~ 20.23	3.17	16.98
	それ以外	1.00	1.67 ~ 9.46	100.00	それ以外	0.24 ~ 9.46	3.00	16.05	それ以外	1.00	5.00 ~ 13.00	100.00	それ以外	5.00 ~ 20.00	3.00	16.05
12	100kN/m ² を超える	1.00	0.00 ~ 0.30	104.42	3mを超える	- ~ -	-	-	100kN/m ² を超える	1.00	16.67 ~ 18.13	104.42	3mを超える	- ~ -	-	-
	それ以外	1.00	0.30 ~ 8.09	100.00	それ以外	0.00 ~ 8.09	3.00	16.05	それ以外	1.00	5.00 ~ 16.67	100.00	それ以外	5.00 ~ 18.13	3.00	16.05
13	100kN/m ² を超える	-	- ~ -	-	3mを超える	- ~ -	-	-	100kN/m ² を超える	-	- ~ -	-	3mを超える	- ~ -	-	-
	それ以外	1.00	0.00 ~ 6.07	76.07	それ以外	0.00 ~ 6.07	2.90	15.50	それ以外	1.00	5.00 ~ 12.73	76.07	それ以外	5.00 ~ 12.73	2.90	15.50
14	100kN/m ² を超える	-	- ~ -	-	3mを超える	- ~ -	-	-	100kN/m ² を超える	-	- ~ -	-	3mを超える	- ~ -	-	-
	それ以外	1.00	0.00 ~ 7.17	91.22	それ以外	0.00 ~ 7.17	2.72	14.57	それ以外	1.00	5.00 ~ 13.45	91.22	それ以外	5.00 ~ 13.45	2.72	14.57
15	100kN/m ² を超える	1.00	0.00 ~ 1.35	120.41	3mを超える	- ~ -	-	-	100kN/m ² を超える	1.00	12.02 ~ 16.86	120.41	3mを超える	- ~ -	-	-
	それ以外	1.00	1.35 ~ 9.13	100.00	それ以外	0.00 ~ 9.13	2.69	14.40	それ以外	1.00	5.00 ~ 12.02	100.00	それ以外	5.00 ~ 16.86	2.69	14.40
16	100kN/m ² を超える	1.00	0.00 ~ 1.58	124.07	3mを超える	- ~ -	-	-	100kN/m ² を超える	1.00	13.12 ~ 19.91	124.07	3mを超える	- ~ -	-	-
	それ以外	1.00	1.58 ~ 9.36	100.00	それ以外	0.00 ~ 9.36	2.79	14.95	それ以外	1.00	5.00 ~ 13.12	100.00	それ以外	5.00 ~ 19.91	2.79	14.95

急傾斜地の崩壊区域調書

様式3-2 建築物に作用すると想定される衝撃に関する事項 (2/2)

調査年度 平成16年度

急傾斜地の位置		箇所番号 011A1024			箇所名 中村-4		所在地 二戸市福岡字中村									
横断 測線 番号	急傾斜地の下端に隣接する土地								急傾斜地内							
	土石等の移動の高さと力の大きさ				土石等の堆積高さとの大きさ				土石等の移動の高さと力の大きさ				土石等の堆積高さとの大きさ			
	区分	高さ (m)	下端からの距離 (m)	力の大きさ (kN/m ²)	区分	下端からの水平 距離(m)	高さ (m)	力の大きさ (kN/m ²)	区分	高さ (m)	上端からの比高 (m)	力の大きさ (kN/m ²)	区分	上端からの比高 (m)	高さ (m)	力の大きさ (kN/m ²)
17	100kN/m ² を超える	1.00	0.00 ~ 1.99	130.77	3mを超える	0.00 ~ 0.09	3.06	16.37	100kN/m ² を超える	1.00	11.95 ~ 20.09	130.77	3mを超える	20.00 ~ 20.09	3.06	16.37
	それ以外	1.00	1.99 ~ 9.78	100.00	それ以外	0.09 ~ 9.78	3.00	16.05	それ以外	1.00	5.00 ~ 11.95	100.00	それ以外	5.00 ~ 20.00	3.00	16.05
18	100kN/m ² を超える	1.00	0.00 ~ 2.30	135.80	3mを超える	- ~ -	-	-	100kN/m ² を超える	1.00	11.13 ~ 20.35	135.80	3mを超える	- ~ -	-	-
	それ以外	1.00	2.30 ~ 10.08	100.00	それ以外	0.00 ~ 10.08	2.94	15.71	それ以外	1.00	5.00 ~ 11.13	100.00	それ以外	5.00 ~ 20.35	2.94	15.71
19	100kN/m ² を超える	1.00	0.00 ~ 1.25	118.93	3mを超える	- ~ -	-	-	100kN/m ² を超える	1.00	12.74 ~ 17.54	118.93	3mを超える	- ~ -	-	-
	それ以外	1.00	1.25 ~ 9.04	100.00	それ以外	0.00 ~ 9.04	2.76	14.77	それ以外	1.00	5.00 ~ 12.74	100.00	それ以外	5.00 ~ 17.54	2.76	14.77
20	100kN/m ² を超える	1.00	0.00 ~ 2.03	131.42	3mを超える	0.00 ~ 0.13	3.09	16.52	100kN/m ² を超える	1.00	12.17 ~ 20.80	131.42	3mを超える	20.00 ~ 20.80	3.09	16.52
	それ以外	1.00	2.03 ~ 9.82	100.00	それ以外	0.13 ~ 9.82	3.00	16.05	それ以外	1.00	5.00 ~ 12.17	100.00	それ以外	5.00 ~ 20.00	3.00	16.05
21	100kN/m ² を超える	1.00	0.00 ~ 0.70	110.42	3mを超える	- ~ -	-	-	100kN/m ² を超える	1.00	12.05 ~ 14.30	110.42	3mを超える	- ~ -	-	-
	それ以外	1.00	0.70 ~ 8.48	100.00	それ以外	0.00 ~ 8.48	2.48	13.27	それ以外	1.00	5.00 ~ 12.05	100.00	それ以外	5.00 ~ 14.30	2.48	13.27
	100kN/m ² を超える		~		3mを超える	~			100kN/m ² を超える		~		3mを超える	~		
	それ以外		~		それ以外	~			それ以外		~		それ以外	~		
	100kN/m ² を超える		~		3mを超える	~			100kN/m ² を超える		~		3mを超える	~		
	それ以外		~		それ以外	~			それ以外		~		それ以外	~		
	100kN/m ² を超える		~		3mを超える	~			100kN/m ² を超える		~		3mを超える	~		
	それ以外		~		それ以外	~			それ以外		~		それ以外	~		
	100kN/m ² を超える		~		3mを超える	~			100kN/m ² を超える		~		3mを超える	~		
	それ以外		~		それ以外	~			それ以外		~		それ以外	~		
	100kN/m ² を超える		~		3mを超える	~			100kN/m ² を超える		~		3mを超える	~		
	それ以外		~		それ以外	~			それ以外		~		それ以外	~		
	100kN/m ² を超える		~		3mを超える	~			100kN/m ² を超える		~		3mを超える	~		
	それ以外		~		それ以外	~			それ以外		~		それ以外	~		
	100kN/m ² を超える		~		3mを超える	~			100kN/m ² を超える		~		3mを超える	~		
	それ以外		~		それ以外	~			それ以外		~		それ以外	~		