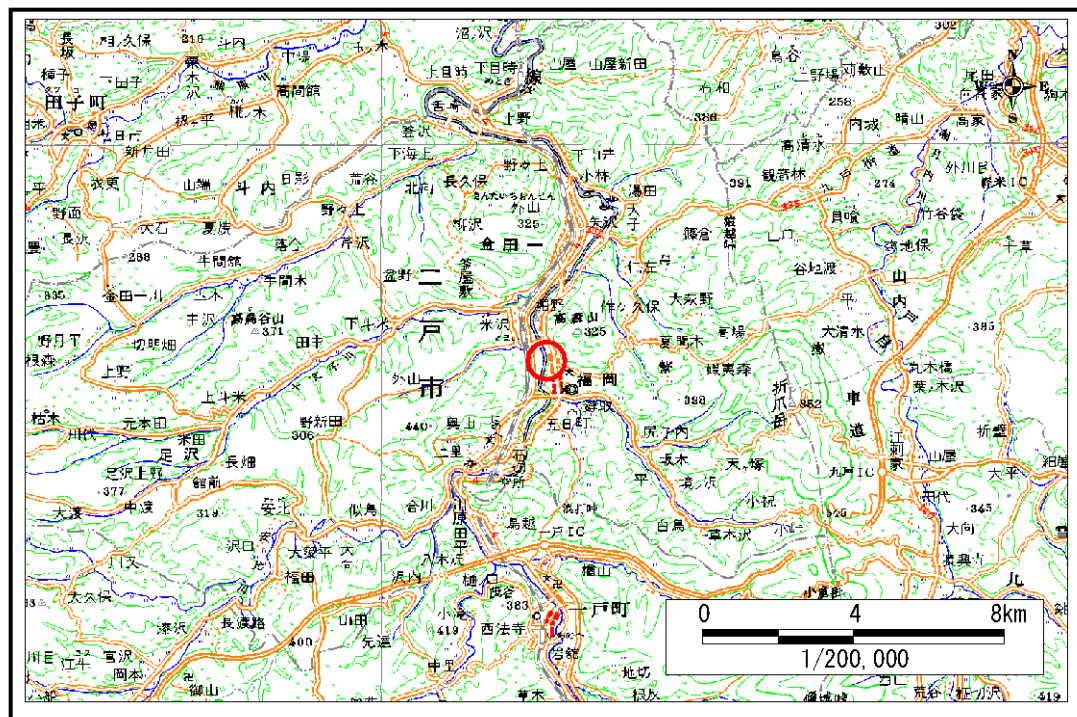


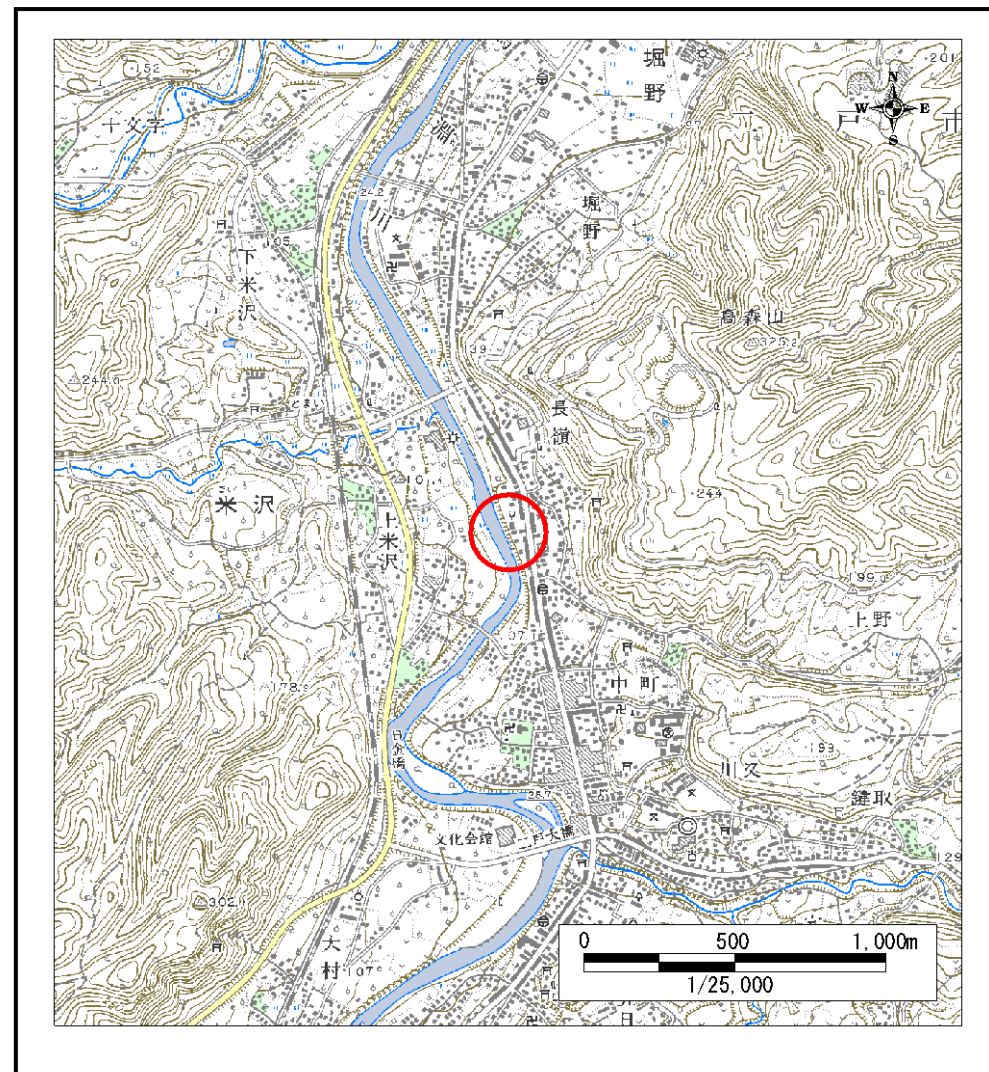
土砂災害防止に関する基礎調査(急傾斜地の崩壊)

表紙 概況、位置図

自然現象の種類	急傾斜地の崩壊
箇所番号	011A1013
箇所名	長嶺-2
所在地	二戸市福岡字長嶺
調査機関	二戸地方振興局



概況図 (S=1:200,000)



位置図 (S=1:25,000)

岩手県

急傾斜地の崩壊区域調書

様式3-1 危害のおそれのある土地、著しい危害のおそれのある土地の設定図 (1/2)

調査年度

平成16年度

急傾斜地の位置

箇所番号

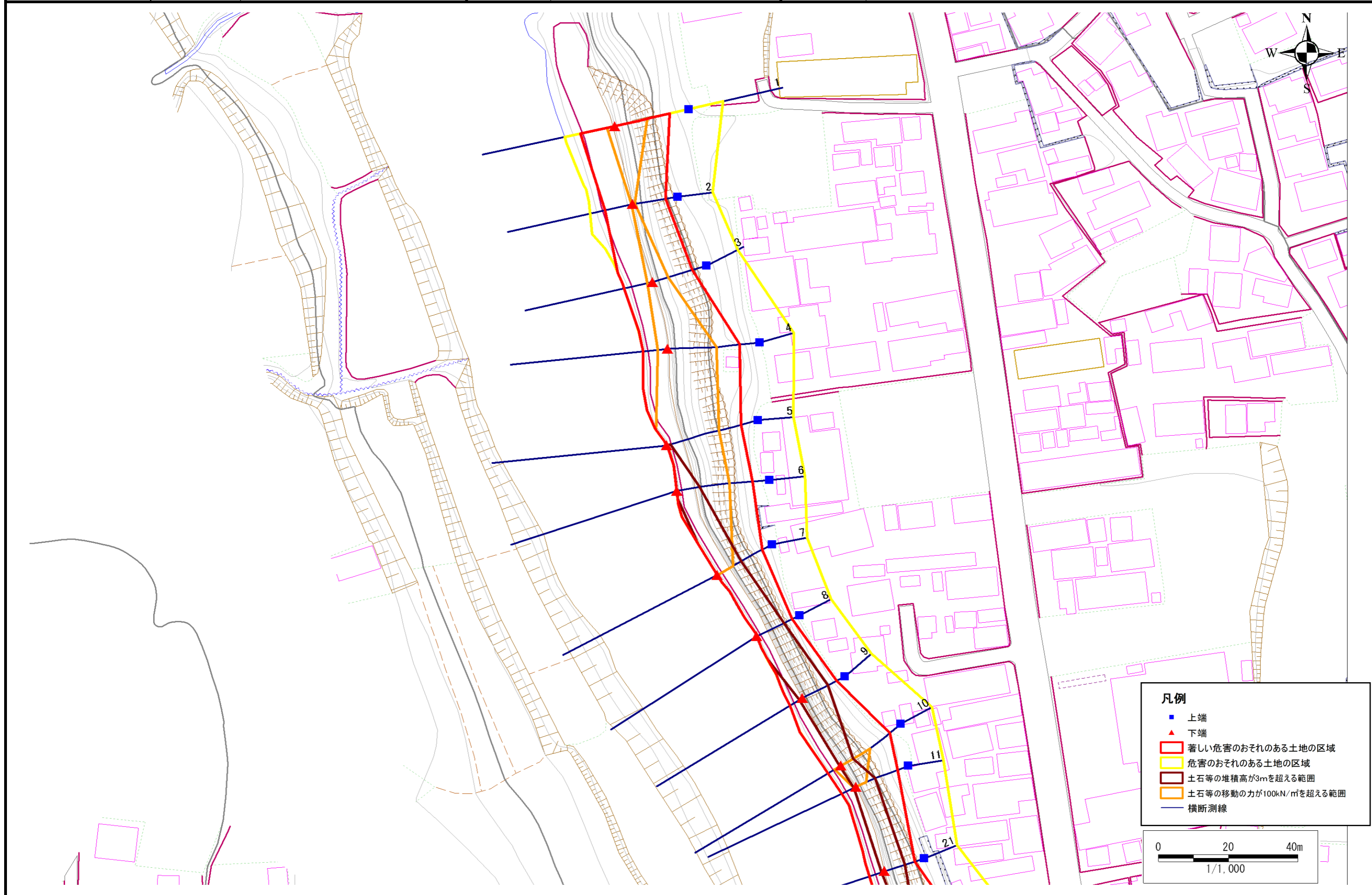
011A1013

箇所名

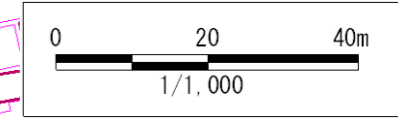
長嶺-2

所在地

二戸市福岡字長嶺



- 凡例**
- 上端
 - ▲ 下端
 - 著しい危害のおそれのある土地の区域
 - 危害のおそれのある土地の区域
 - 土石等の堆積高が3mを超える範囲
 - 土石等の移動の力が100kN/m²を超える範囲
 - 横断測線



急傾斜地の崩壊区域調書

様式3-1 危害のおそれのある土地、著しい危害のおそれのある土地の設定図 (2/2)

調査年度

平成16年度

急傾斜地の位置

箇所番号

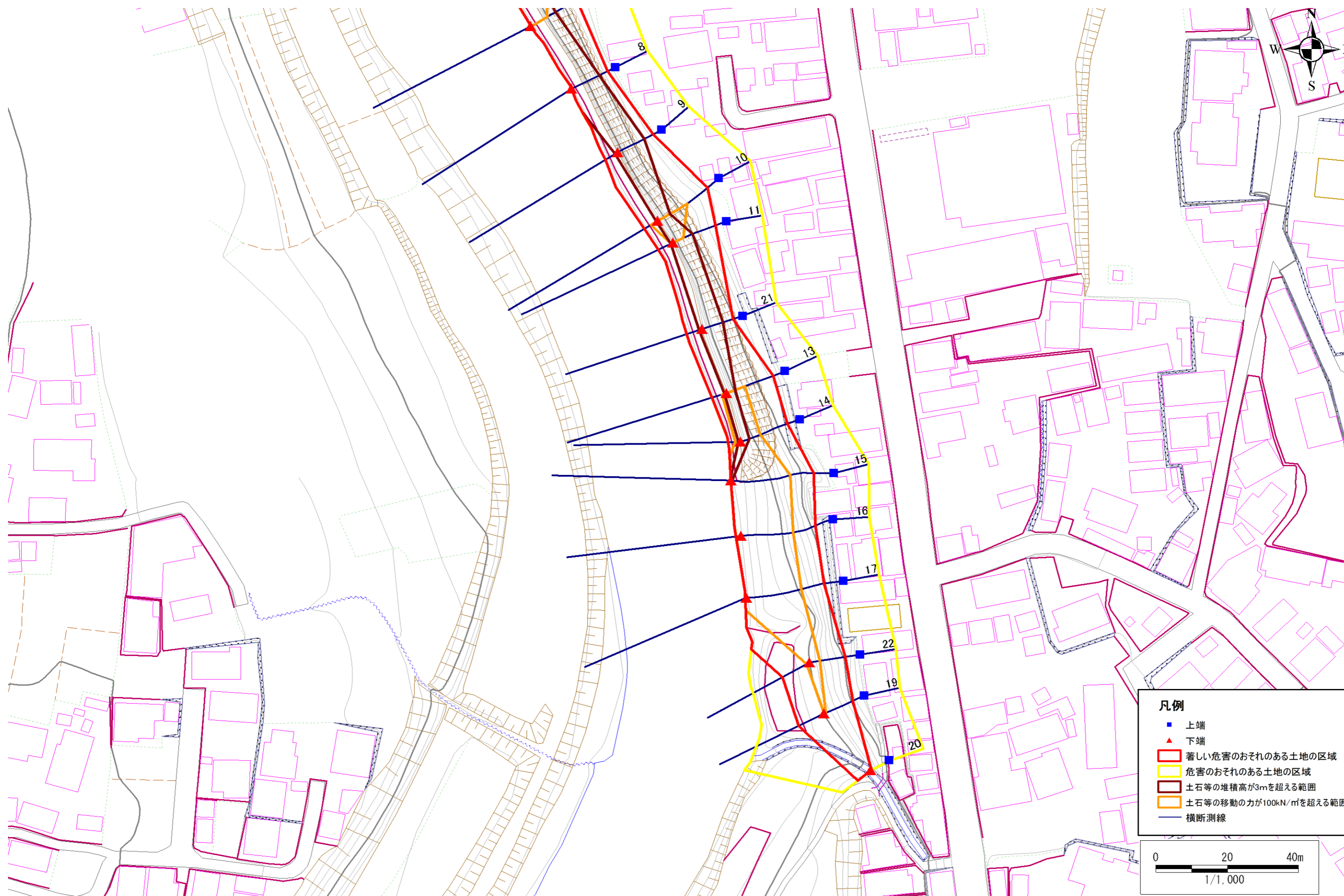
011A1013

箇所名

長嶺-2

所在地

二戸市福岡字長嶺



急傾斜地の崩壊区域調書

様式3-2 建築物に作用すると想定される衝撃に関する事項(1/2)

調査年度 平成16年度

急傾斜地の位置		箇所番号			箇所名		長嶺-2		所在地		二戸市福岡字長嶺					
横断 測線 番号	急傾斜地の下端に隣接する土地								急傾斜地内							
	土石等の移動の高さと力の大きさ				土石等の堆積高さとの大きさ				土石等の移動の高さと力の大きさ				土石等の堆積高さとの大きさ			
	区分	高さ (m)	下端からの距離 (m)	力の大きさ (kN/m ²)	区分	下端からの水平 距離(m)	高さ (m)	力の大きさ (kN/m ²)	区分	高さ (m)	上端からの比高 (m)	力の大きさ (kN/m ²)	区分	上端からの比高 (m)	高さ (m)	力の大きさ (kN/m ²)
1	100kN/m ² を超える	1.00	0.00 ~ 2.21	134.41	3mを超える	- ~ -	-	-	100kN/m ² を超える	1.00	10.82 ~ 19.30	134.41	3mを超える	- ~ -	-	-
	それ以外	1.00	2.21 ~ 10.00	100.00	それ以外	0.00 ~ 10.00	2.51	13.44	それ以外	1.00	5.00 ~ 10.82	100.00	それ以外	5.00 ~ 19.30	2.51	13.44
2	100kN/m ² を超える	1.00	0.00 ~ 0.17	102.49	3mを超える	0.00 ~ 0.03	3.03	16.22	100kN/m ² を超える	1.00	17.42 ~ 18.28	102.49	3mを超える	15.00 ~ 18.28	3.03	16.22
	それ以外	1.00	0.17 ~ 7.95	100.00	それ以外	0.03 ~ 7.95	3.00	16.05	それ以外	1.00	5.00 ~ 17.42	100.00	それ以外	5.00 ~ 15.00	3.00	16.05
3	100kN/m ² を超える	1.00	0.00 ~ 1.32	119.96	3mを超える	- ~ -	-	-	100kN/m ² を超える	1.00	13.21 ~ 18.62	119.96	3mを超える	- ~ -	-	-
	それ以外	1.00	1.32 ~ 9.10	100.00	それ以外	0.00 ~ 9.10	2.80	14.98	それ以外	1.00	5.00 ~ 13.21	100.00	それ以外	5.00 ~ 18.62	2.80	14.98
4	100kN/m ² を超える	1.00	0.00 ~ 2.70	142.54	3mを超える	- ~ -	-	-	100kN/m ² を超える	1.00	10.68 ~ 22.52	142.54	3mを超える	- ~ -	-	-
	それ以外	1.00	2.70 ~ 10.48	100.00	それ以外	0.00 ~ 10.48	2.82	15.08	それ以外	1.00	5.00 ~ 10.68	100.00	それ以外	5.00 ~ 22.52	2.82	15.08
5	100kN/m ² を超える	1.00	0.00 ~ 2.98	147.27	3mを超える	0.00 ~ 0.55	3.34	17.86	100kN/m ² を超える	1.00	11.29 ~ 26.20	147.27	3mを超える	25.00 ~ 26.20	3.34	17.86
	それ以外	1.00	2.98 ~ 10.76	100.00	それ以外	0.55 ~ 10.76	3.00	16.05	それ以外	1.00	5.00 ~ 11.29	100.00	それ以外	5.00 ~ 25.00	3.00	16.05
6	100kN/m ² を超える	1.00	0.00 ~ 2.94	146.60	3mを超える	0.00 ~ 0.61	3.38	18.10	100kN/m ² を超える	1.00	11.54 ~ 26.52	146.60	3mを超える	20.00 ~ 26.52	3.38	18.10
	それ以外	1.00	2.94 ~ 10.72	100.00	それ以外	0.61 ~ 10.72	3.00	16.05	それ以外	1.00	5.00 ~ 11.54	100.00	それ以外	5.00 ~ 20.00	3.00	16.05
7	100kN/m ² を超える	1.00	0.00 ~ 1.02	115.31	3mを超える	0.00 ~ 1.20	3.96	21.22	100kN/m ² を超える	1.00	18.99 ~ 26.52	115.31	3mを超える	15.00 ~ 26.52	3.96	21.22
	それ以外	1.00	1.02 ~ 8.80	100.00	それ以外	1.20 ~ 8.80	3.00	16.05	それ以外	1.00	5.00 ~ 18.99	100.00	それ以外	5.00 ~ 15.00	3.00	16.05
8	100kN/m ² を超える	-	- ~ -	-	3mを超える	0.00 ~ 1.50	4.43	23.72	100kN/m ² を超える	-	- ~ -	-	3mを超える	10.00 ~ 26.52	4.43	23.72
	それ以外	1.00	0.00 ~ 6.71	84.80	それ以外	1.50 ~ 6.71	3.00	16.05	それ以外	1.00	5.00 ~ 26.52	84.80	それ以外	5.00 ~ 10.00	3.00	16.05
9	100kN/m ² を超える	-	- ~ -	-	3mを超える	0.00 ~ 0.83	3.81	20.39	100kN/m ² を超える	-	- ~ -	-	3mを超える	10.00 ~ 24.51	3.81	20.39
	それ以外	1.00	0.00 ~ 7.15	90.86	それ以外	0.83 ~ 7.15	3.00	16.05	それ以外	1.00	5.00 ~ 24.51	90.86	それ以外	5.00 ~ 10.00	3.00	16.05
10	100kN/m ² を超える	1.00	0.00 ~ 2.17	133.75	3mを超える	0.00 ~ 0.27	3.20	17.13	100kN/m ² を超える	1.00	13.31 ~ 24.51	133.75	3mを超える	20.00 ~ 24.51	3.20	17.13
	それ以外	1.00	2.17 ~ 9.96	100.00	それ以外	0.27 ~ 9.96	3.00	16.05	それ以外	1.00	5.00 ~ 13.31	100.00	それ以外	5.00 ~ 20.00	3.00	16.05
11	100kN/m ² を超える	1.00	0.00 ~ 0.70	110.37	3mを超える	0.00 ~ 0.61	3.52	18.83	100kN/m ² を超える	1.00	18.92 ~ 23.55	110.37	3mを超える	15.00 ~ 23.55	3.52	18.83
	それ以外	1.00	0.70 ~ 8.48	100.00	それ以外	0.61 ~ 8.48	3.00	16.05	それ以外	1.00	5.00 ~ 18.92	100.00	それ以外	5.00 ~ 15.00	3.00	16.05
13	100kN/m ² を超える	1.00	0.00 ~ 1.29	119.49	3mを超える	0.00 ~ 0.48	3.38	18.11	100kN/m ² を超える	1.00	16.00 ~ 23.33	119.49	3mを超える	20.00 ~ 23.33	3.38	18.11
	それ以外	1.00	1.29 ~ 9.07	100.00	それ以外	0.48 ~ 9.07	3.00	16.05	それ以外	1.00	5.00 ~ 16.00	100.00	それ以外	5.00 ~ 20.00	3.00	16.05
14	100kN/m ² を超える	1.00	0.00 ~ 1.37	120.77	3mを超える	0.00 ~ 0.46	3.36	18.00	100kN/m ² を超える	1.00	15.64 ~ 23.26	120.77	3mを超える	20.00 ~ 23.26	3.36	18.00
	それ以外	1.00	1.37 ~ 9.15	100.00	それ以外	0.46 ~ 9.15	3.00	16.05	それ以外	1.00	5.00 ~ 15.64	100.00	それ以外	5.00 ~ 20.00	3.00	16.05
15	100kN/m ² を超える	1.00	0.00 ~ 2.98	147.38	3mを超える	0.00 ~ 0.34	3.20	17.11	100kN/m ² を超える	1.00	10.74 ~ 25.14	147.38	3mを超える	25.00 ~ 25.14	3.20	17.11
	それ以外	1.00	2.98 ~ 10.77	100.00	それ以外	0.34 ~ 10.77	3.00	16.05	それ以外	1.00	5.00 ~ 10.74	100.00	それ以外	5.00 ~ 25.00	3.00	16.05
16	100kN/m ² を超える	1.00	0.00 ~ 2.86	145.31	3mを超える	- ~ -	-	-	100kN/m ² を超える	1.00	11.06 ~ 24.50	145.31	3mを超える	- ~ -	-	-
	それ以外	1.00	2.86 ~ 10.65	100.00	それ以外	0.00 ~ 10.65	2.92	15.63	それ以外	1.00	5.00 ~ 11.06	100.00	それ以外	5.00 ~ 24.50	2.92	15.63

急傾斜地の崩壊区域調書

様式3-2 建築物に作用すると想定される衝撃に関する事項 (2/2)

調査年度 平成16年度

急傾斜地の位置		箇所番号			箇所名		長嶺-2		所在地		二戸市福岡字長嶺					
急傾斜地の下端に隣接する土地													急傾斜地内			
横断 測線 番号	土石等の移動の高さと力の大きさ				土石等の堆積高さとの大きさ				土石等の移動の高さと力の大きさ				土石等の堆積高さとの大きさ			
	区分	高さ (m)	下端からの距離 (m)	力の大きさ (kN/m ²)	区分	下端からの水平 距離(m)	高さ (m)	力の大きさ (kN/m ²)	区分	高さ (m)	上端からの比高 (m)	力の大きさ (kN/m ²)	区分	上端からの比高 (m)	高さ (m)	力の大きさ (kN/m ²)
17	100kN/m ² を超える	1.00	0.00 ~ 2.92	146.30	3mを超える	- ~ -	-	-	100kN/m ² を超える	1.00	10.86 ~ 24.66	146.30	3mを超える	- ~ -	-	-
	それ以外	1.00	2.92 ~ 10.70	100.00	それ以外	0.00 ~ 10.70	2.87	15.38	それ以外	1.00	5.00 ~ 10.86	100.00	それ以外	5.00 ~ 24.66	2.87	15.38
19	100kN/m ² を超える	1.00	0.00 ~ 0.12	101.79	3mを超える	- ~ -	-	-	100kN/m ² を超える	1.00	15.81 ~ 16.34	101.79	3mを超える	- ~ -	-	-
	それ以外	1.00	0.12 ~ 7.91	100.00	それ以外	0.00 ~ 7.91	2.96	15.84	それ以外	1.00	5.00 ~ 15.81	100.00	それ以外	5.00 ~ 16.34	2.96	15.84
20	100kN/m ² を超える	-	- ~ -	-	3mを超える	- ~ -	-	-	100kN/m ² を超える	-	- ~ -	-	3mを超える	- ~ -	-	-
	それ以外	1.00	0.00 ~ 4.71	58.76	それ以外	0.00 ~ 4.71	1.86	9.94	それ以外	1.00	5.00 ~ 5.10	58.76	それ以外	5.00 ~ 5.10	1.86	9.94
21	100kN/m ² を超える	-	- ~ -	-	3mを超える	0.00 ~ 0.77	3.72	19.93	100kN/m ² を超える	-	- ~ -	-	3mを超える	10.00 ~ 20.11	3.72	19.93
	それ以外	1.00	0.00 ~ 7.00	88.76	それ以外	0.77 ~ 7.00	3.00	16.05	それ以外	1.00	5.00 ~ 20.11	88.76	それ以外	5.00 ~ 10.00	3.00	16.05
22	100kN/m ² を超える	1.00	0.00 ~ 0.86	112.86	3mを超える	- ~ -	-	-	100kN/m ² を超える	1.00	13.13 ~ 16.34	112.86	3mを超える	- ~ -	-	-
	それ以外	1.00	0.86 ~ 8.64	100.00	それ以外	0.00 ~ 8.64	2.79	14.95	それ以外	1.00	5.00 ~ 13.13	100.00	それ以外	5.00 ~ 16.34	2.79	14.95
	100kN/m ² を超える		~		3mを超える	~			100kN/m ² を超える		~		3mを超える	~		
	それ以外		~		それ以外	~			それ以外		~		それ以外	~		
	100kN/m ² を超える		~		3mを超える	~			100kN/m ² を超える		~		3mを超える	~		
	それ以外		~		それ以外	~			それ以外		~		それ以外	~		
	100kN/m ² を超える		~		3mを超える	~			100kN/m ² を超える		~		3mを超える	~		
	それ以外		~		それ以外	~			それ以外		~		それ以外	~		
	100kN/m ² を超える		~		3mを超える	~			100kN/m ² を超える		~		3mを超える	~		
	それ以外		~		それ以外	~			それ以外		~		それ以外	~		
	100kN/m ² を超える		~		3mを超える	~			100kN/m ² を超える		~		3mを超える	~		
	それ以外		~		それ以外	~			それ以外		~		それ以外	~		
	100kN/m ² を超える		~		3mを超える	~			100kN/m ² を超える		~		3mを超える	~		
	それ以外		~		それ以外	~			それ以外		~		それ以外	~		
	100kN/m ² を超える		~		3mを超える	~			100kN/m ² を超える		~		3mを超える	~		
	それ以外		~		それ以外	~			それ以外		~		それ以外	~		