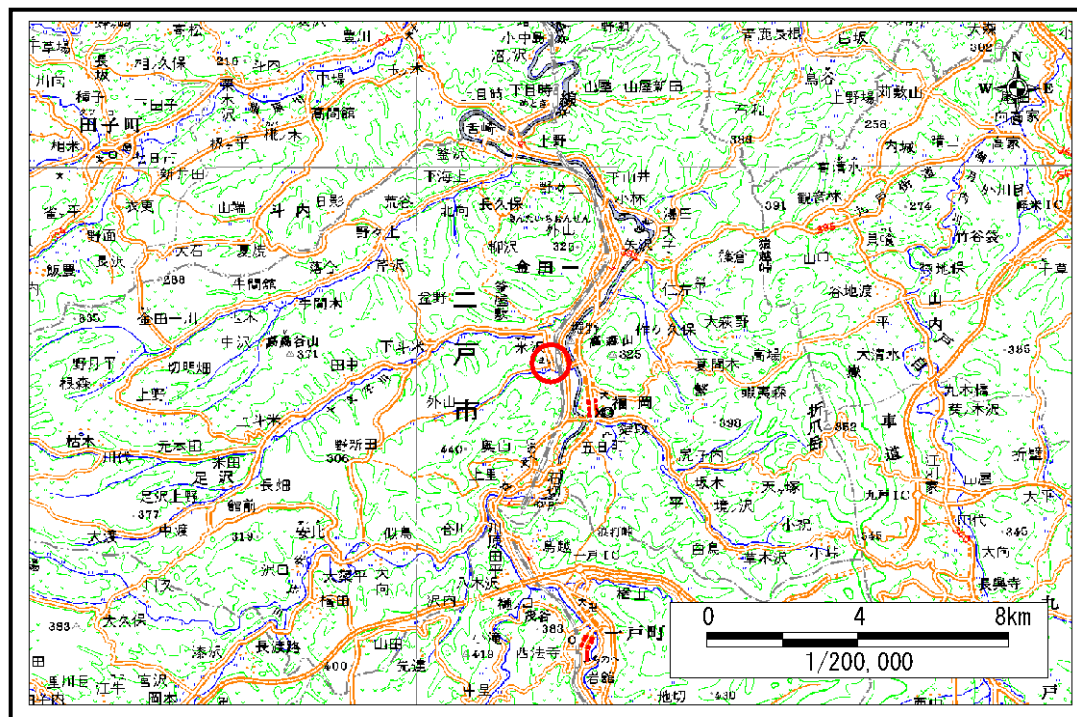


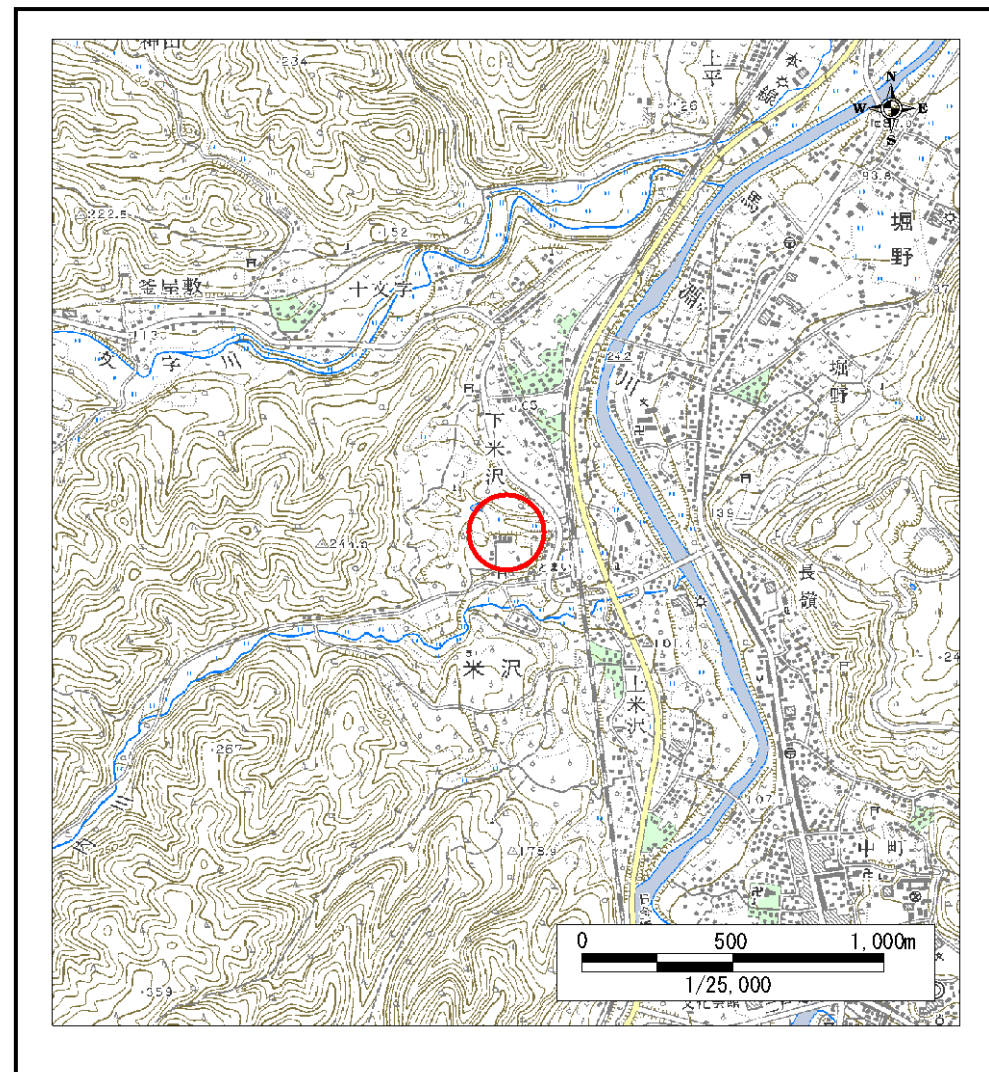
土砂災害防止に関する基礎調査(急傾斜地の崩壊)

表紙 概況、位置図

自然現象の種類	急傾斜地の崩壊
箇所番号	011A1010
箇所名	家ノ上-1
所在地	二戸市米沢字家ノ上
調査機関	二戸地方振興局



概況図 (S=1:200,000)



位置図 (S=1:25,000)

急傾斜地の崩壊区域調書

様式3-1 危害のおそれのある土地、著しい危害のおそれのある土地の設定図

調査年度

平成16年度

急傾斜地の位置

箇所番号

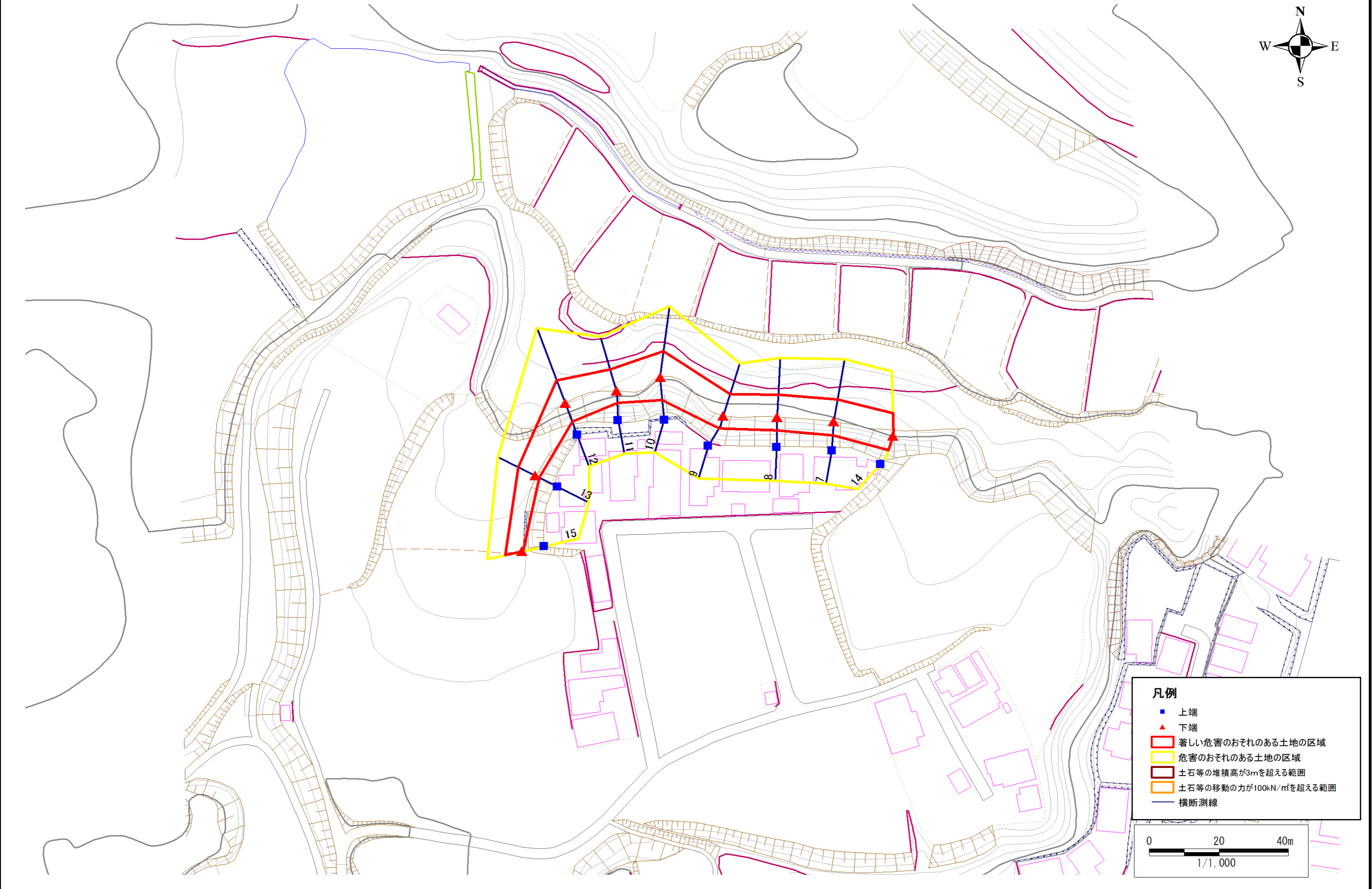
011A1010

箇所名

家ノ上-1

所在地

二戸市米沢字家ノ上



急傾斜地の崩壊区域調書

様式3-2 建築物に作用すると想定される衝撃に関する事項 (1/1)

調査年度 平成16年度

急傾斜地の位置		箇所番号 011A1010			箇所名 家ノ上-1		所在地 二戸市米沢字家ノ上									
横断 測線 番号	急傾斜地の下端に隣接する土地								急傾斜地内							
	土石等の移動の高さと力の大きさ				土石等の堆積高さとの大きさ				土石等の移動の高さと力の大きさ				土石等の堆積高さとの大きさ			
	区分	高さ (m)	下端からの距離 (m)	力の大きさ (kN/m ²)	区分	下端からの水平 距離(m)	高さ (m)	力の大きさ (kN/m ²)	区分	高さ (m)	上端からの比高 (m)	力の大きさ (kN/m ²)	区分	上端からの比高 (m)	高さ (m)	力の大きさ (kN/m ²)
7	100kN/m ² を超える	-	- ~ -	-	3mを超える	- ~ -	-	-	100kN/m ² を超える	-	- ~ -	-	3mを超える	- ~ -	-	-
	それ以外	1.00	0.00 ~ 6.60	83.27	それ以外	0.00 ~ 6.60	2.04	10.92	それ以外	1.00	5.00 ~ 9.37	83.27	それ以外	5.00 ~ 9.37	2.04	10.92
8	100kN/m ² を超える	-	- ~ -	-	3mを超える	- ~ -	-	-	100kN/m ² を超える	-	- ~ -	-	3mを超える	- ~ -	-	-
	それ以外	1.00	0.00 ~ 6.64	83.80	それ以外	0.00 ~ 6.64	1.96	10.50	それ以外	1.00	5.00 ~ 8.78	83.80	それ以外	5.00 ~ 8.78	1.96	10.50
9	100kN/m ² を超える	-	- ~ -	-	3mを超える	- ~ -	-	-	100kN/m ² を超える	-	- ~ -	-	3mを超える	- ~ -	-	-
	それ以外	1.00	0.00 ~ 6.69	84.48	それ以外	0.00 ~ 6.69	1.81	9.71	それ以外	1.00	5.00 ~ 8.15	84.48	それ以外	5.00 ~ 8.15	1.81	9.71
10	100kN/m ² を超える	-	- ~ -	-	3mを超える	- ~ -	-	-	100kN/m ² を超える	-	- ~ -	-	3mを超える	- ~ -	-	-
	それ以外	1.00	0.00 ~ 7.77	99.80	それ以外	0.00 ~ 7.77	2.26	12.08	それ以外	1.00	5.00 ~ 10.59	99.80	それ以外	5.00 ~ 10.59	2.26	12.08
11	100kN/m ² を超える	-	- ~ -	-	3mを超える	- ~ -	-	-	100kN/m ² を超える	-	- ~ -	-	3mを超える	- ~ -	-	-
	それ以外	1.00	0.00 ~ 6.52	82.19	それ以外	0.00 ~ 6.52	1.93	10.33	それ以外	1.00	5.00 ~ 8.33	82.19	それ以外	5.00 ~ 8.33	1.93	10.33
12	100kN/m ² を超える	-	- ~ -	-	3mを超える	- ~ -	-	-	100kN/m ² を超える	-	- ~ -	-	3mを超える	- ~ -	-	-
	それ以外	1.00	0.00 ~ 7.14	90.79	それ以外	0.00 ~ 7.14	2.63	14.05	それ以外	1.00	5.00 ~ 11.88	90.79	それ以外	5.00 ~ 11.88	2.63	14.05
13	100kN/m ² を超える	-	- ~ -	-	3mを超える	- ~ -	-	-	100kN/m ² を超える	-	- ~ -	-	3mを超える	- ~ -	-	-
	それ以外	1.00	0.00 ~ 5.40	67.39	それ以外	0.00 ~ 5.40	1.83	9.79	それ以外	1.00	5.00 ~ 6.00	67.39	それ以外	5.00 ~ 6.00	1.83	9.79
14	100kN/m ² を超える	-	- ~ -	-	3mを超える	- ~ -	-	-	100kN/m ² を超える	-	- ~ -	-	3mを超える	- ~ -	-	-
	それ以外	1.00	0.00 ~ 6.81	86.18	それ以外	0.00 ~ 6.81	2.02	10.80	それ以外	1.00	5.00 ~ 9.63	86.18	それ以外	5.00 ~ 9.63	2.02	10.80
15	100kN/m ² を超える	-	- ~ -	-	3mを超える	- ~ -	-	-	100kN/m ² を超える	-	- ~ -	-	3mを超える	- ~ -	-	-
	それ以外	1.00	0.00 ~ 4.83	60.16	それ以外	0.00 ~ 4.83	1.78	9.52	それ以外	1.00	5.00 ~ 5.10	60.16	それ以外	5.00 ~ 5.10	1.78	9.52
	100kN/m ² を超える		~		3mを超える	~			100kN/m ² を超える		~		3mを超える	~		
	それ以外		~		それ以外	~			それ以外		~		それ以外	~		
	100kN/m ² を超える		~		3mを超える	~			100kN/m ² を超える		~		3mを超える	~		
	それ以外		~		それ以外	~			それ以外		~		それ以外	~		
	100kN/m ² を超える		~		3mを超える	~			100kN/m ² を超える		~		3mを超える	~		
	それ以外		~		それ以外	~			それ以外		~		それ以外	~		
	100kN/m ² を超える		~		3mを超える	~			100kN/m ² を超える		~		3mを超える	~		
	それ以外		~		それ以外	~			それ以外		~		それ以外	~		
	100kN/m ² を超える		~		3mを超える	~			100kN/m ² を超える		~		3mを超える	~		
	それ以外		~		それ以外	~			それ以外		~		それ以外	~		