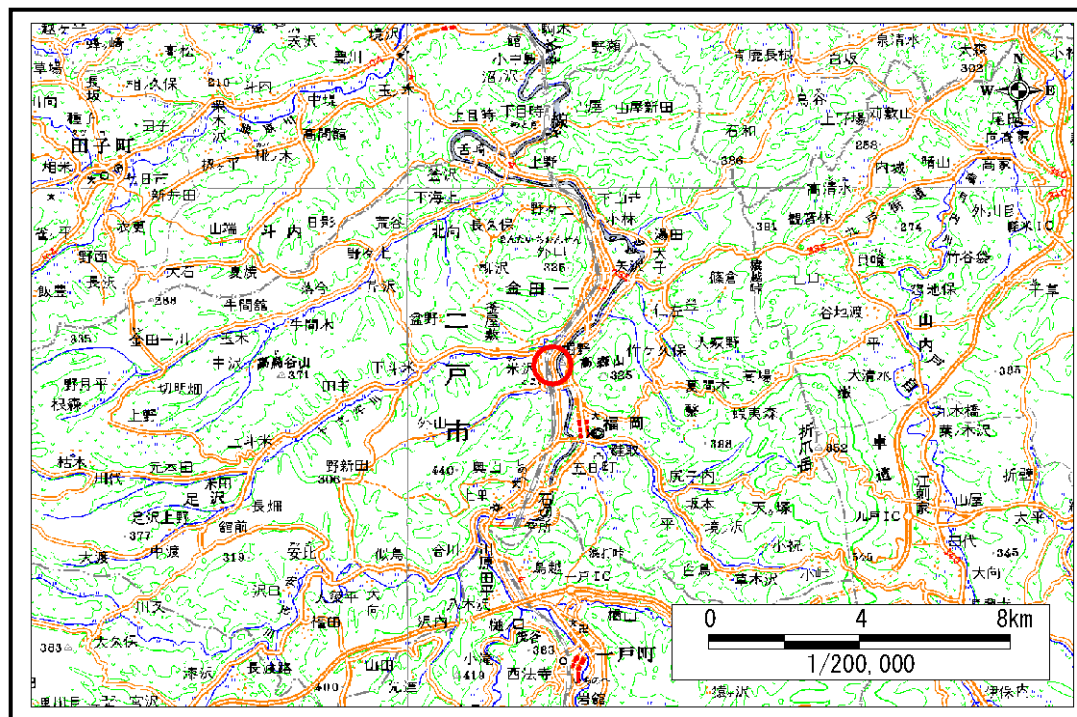


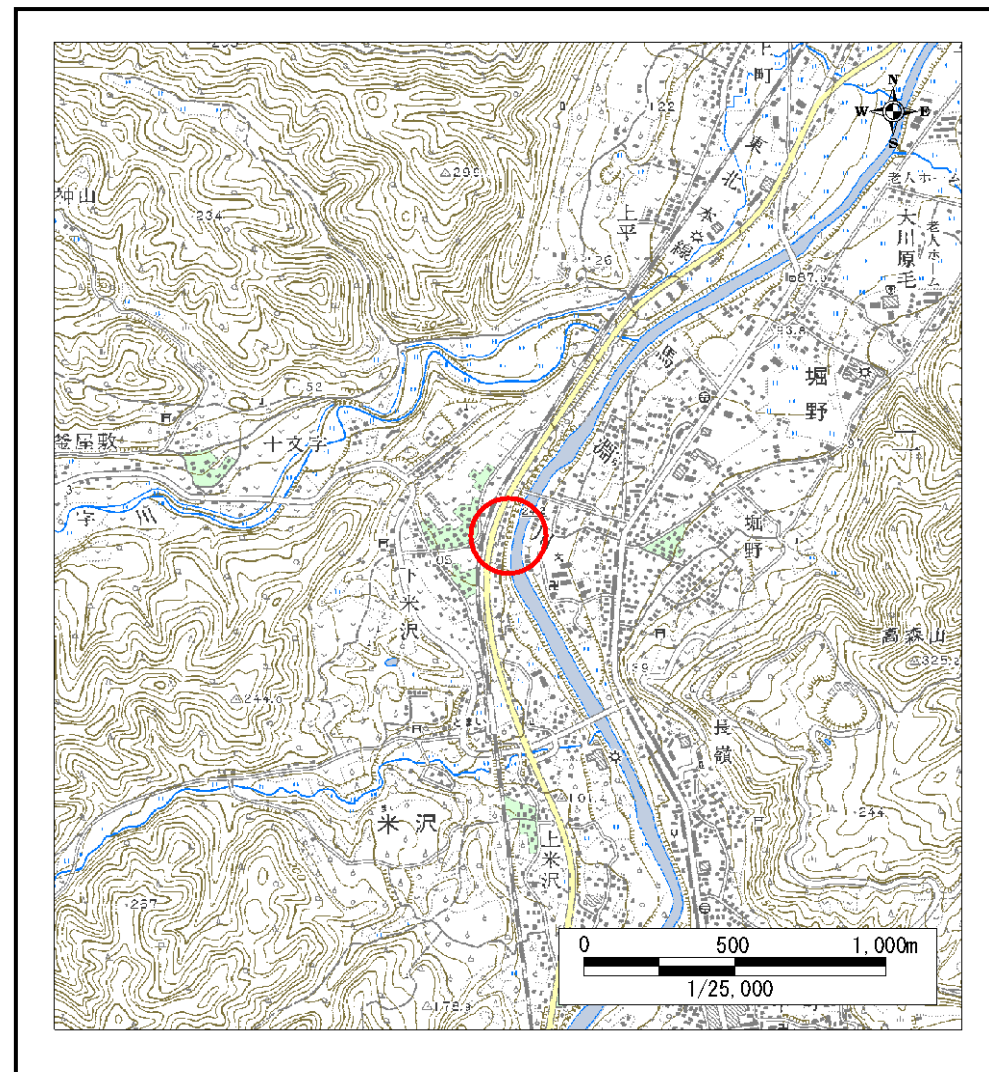
土砂災害防止に関する基礎調査(急傾斜地の崩壊)

表紙 概況、位置図

自然現象の種類	急傾斜地の崩壊
箇所番号	011A1009
箇所名	長瀬-1
所在地	二戸市米沢字長瀬
調査機関	二戸地方振興局



概況図 (S=1:200,000)



位置図 (S=1:25,000)

岩手県

急傾斜地の崩壊区域調書

様式3-1 危害のおそれのある土地、著しい危害のおそれのある土地の設定図(1/2)

調査年度

平成16年度

急傾斜地の位置

箇所番号

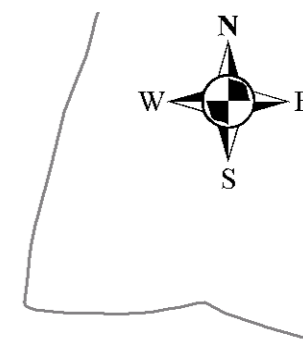
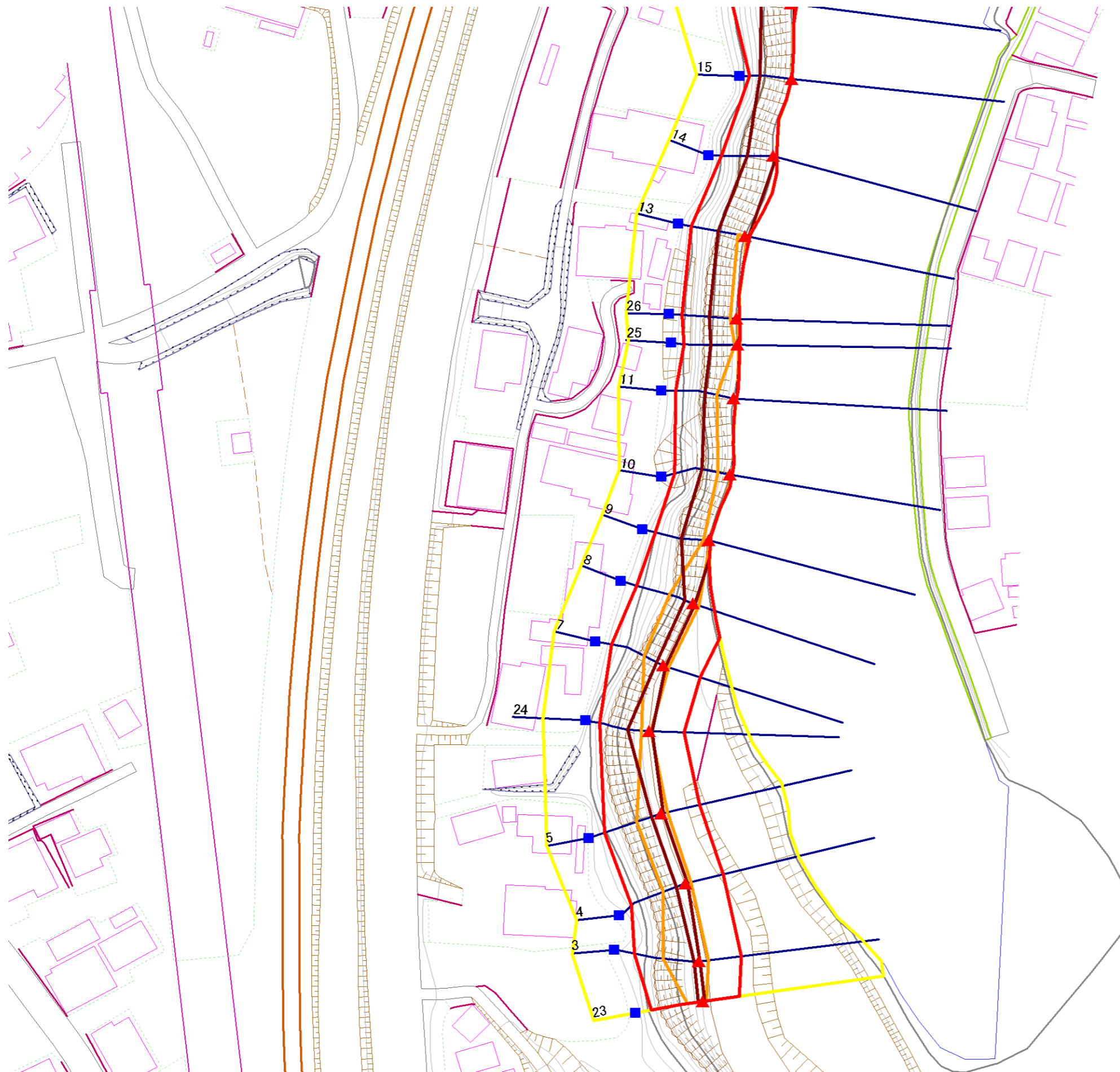
011A1009

箇所名

長瀬-1

所在地

二戸市米沢字長瀬



凡例

- 上端
- ▲ 下端
- 著しい危害のおそれのある土地の区域
- 危害のおそれのある土地の区域
- 土石等の堆積高が3mを超える範囲
- 土石等の移動の力が100kN/m²を超える範囲
- 横断測線

0 20 40m
1/1,000

急傾斜地の崩壊区域調査

様式3-1 危害のおそれのある土地、著しい危害のおそれのある土地の設定図 (2/2)

調査年度

平成16年度

急傾斜地の位置

箇所番号

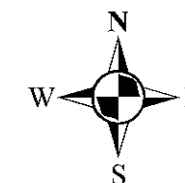
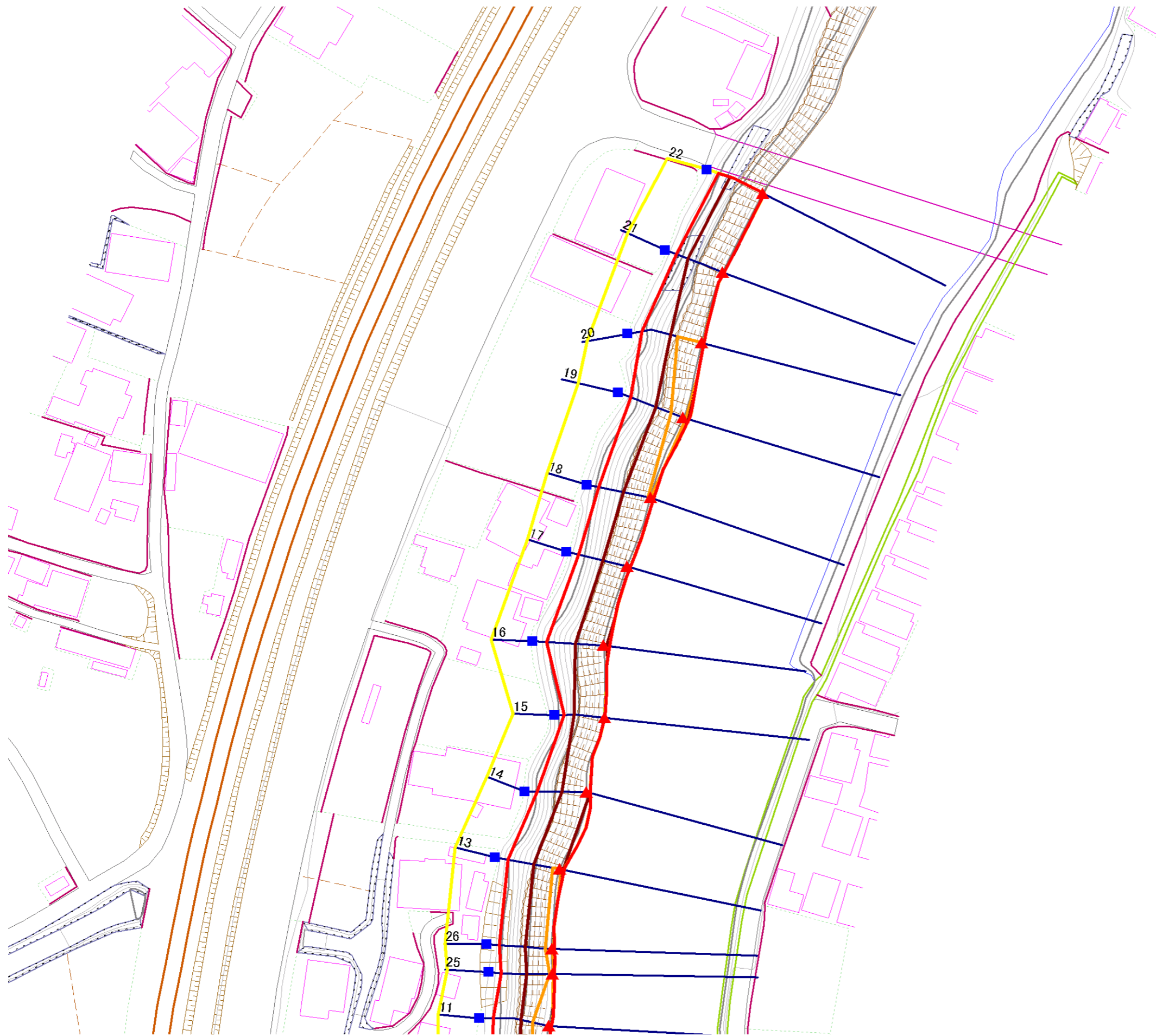
011A1009

箇所名

長瀬-1

所在地

二戸市米沢字長瀬



凡例

- 上端
- ▲ 下端
- 著しい危害のおそれのある土地の区域
- 危害のおそれのある土地の区域
- 土石等の堆積高が3mを超える範囲
- 土石等の移動の力が100kN/m²を超える範囲
- 横断測線

0 20 40m
1/1,000

急傾斜地の崩壊区域調書

様式3-2 建築物に作用すると想定される衝撃に関する事項(1/2)

調査年度 平成16年度

急傾斜地の位置		箇所番号 011A1009			箇所名		長瀬-1		所在地		二戸市米沢字長瀬					
横断 測線 番号	急傾斜地の下端に隣接する土地								急傾斜地内							
	土石等の移動の高さと力の大きさ				土石等の堆積高さとの大きさ				土石等の移動の高さと力の大きさ				土石等の堆積高さとの大きさ			
	区分	高さ (m)	下端からの距離 (m)	力の大きさ (kN/m ²)	区分	下端からの水平 距離(m)	高さ (m)	力の大きさ (kN/m ²)	区分	高さ (m)	上端からの比高 (m)	力の大きさ (kN/m ²)	区分	上端からの比高 (m)	高さ (m)	力の大きさ (kN/m ²)
3	100kN/m ² を超える	1.00	0.00 ~ 2.08	132.20	3mを超える	0.00 ~ 0.13	3.09	16.54	100kN/m ² を超える	1.00	12.21 ~ 21.19	132.20	3mを超える	20.00 ~ 21.19	3.09	16.54
	それ以外	1.00	2.08 ~ 9.86	100.00	それ以外	0.13 ~ 9.86	3.00	16.05	それ以外	1.00	5.00 ~ 12.21	100.00	それ以外	5.00 ~ 20.00	3.00	16.05
4	100kN/m ² を超える	1.00	0.00 ~ 1.28	119.32	3mを超える	0.00 ~ 0.47	3.37	18.04	100kN/m ² を超える	1.00	15.77 ~ 22.81	119.32	3mを超える	20.00 ~ 22.81	3.37	18.04
	それ以外	1.00	1.28 ~ 9.06	100.00	それ以外	0.47 ~ 9.06	3.00	16.05	それ以外	1.00	5.00 ~ 15.77	100.00	それ以外	5.00 ~ 20.00	3.00	16.05
5	100kN/m ² を超える	1.00	0.00 ~ 1.41	121.44	3mを超える	0.00 ~ 0.44	3.34	17.89	100kN/m ² を超える	1.00	15.29 ~ 22.90	121.44	3mを超える	20.00 ~ 22.90	3.34	17.89
	それ以外	1.00	1.41 ~ 9.20	100.00	それ以外	0.44 ~ 9.20	3.00	16.05	それ以外	1.00	5.00 ~ 15.29	100.00	それ以外	5.00 ~ 20.00	3.00	16.05
7	100kN/m ² を超える	1.00	0.00 ~ 1.23	118.55	3mを超える	0.00 ~ 0.45	3.36	17.98	100kN/m ² を超える	1.00	15.57 ~ 22.10	118.55	3mを超える	20.00 ~ 22.10	3.36	17.98
	それ以外	1.00	1.23 ~ 9.01	100.00	それ以外	0.45 ~ 9.01	3.00	16.05	それ以外	1.00	5.00 ~ 15.57	100.00	それ以外	5.00 ~ 20.00	3.00	16.05
8	100kN/m ² を超える	1.00	0.00 ~ 1.40	121.25	3mを超える	0.00 ~ 0.42	3.33	17.84	100kN/m ² を超える	1.00	15.12 ~ 22.49	121.25	3mを超える	20.00 ~ 22.49	3.33	17.84
	それ以外	1.00	1.40 ~ 9.18	100.00	それ以外	0.42 ~ 9.18	3.00	16.05	それ以外	1.00	5.00 ~ 15.12	100.00	それ以外	5.00 ~ 20.00	3.00	16.05
9	100kN/m ² を超える	1.00	0.00 ~ 0.22	103.22	3mを超える	0.00 ~ 1.31	4.11	22.01	100kN/m ² を超える	1.00	23.20 ~ 25.07	103.22	3mを超える	15.00 ~ 25.07	4.11	22.01
	それ以外	1.00	0.22 ~ 8.00	100.00	それ以外	1.31 ~ 8.00	3.00	16.05	それ以外	1.00	5.00 ~ 23.20	100.00	それ以外	5.00 ~ 15.00	3.00	16.05
10	100kN/m ² を超える	1.00	0.00 ~ 0.54	108.05	3mを超える	0.00 ~ 0.66	3.58	19.18	100kN/m ² を超える	1.00	20.82 ~ 24.97	108.05	3mを超える	15.00 ~ 24.97	3.58	19.18
	それ以外	1.00	0.54 ~ 8.33	100.00	それ以外	0.66 ~ 8.33	3.00	16.05	それ以外	1.00	5.00 ~ 20.82	100.00	それ以外	5.00 ~ 15.00	3.00	16.05
11	100kN/m ² を超える	1.00	0.00 ~ 0.82	112.28	3mを超える	0.00 ~ 0.61	3.53	18.88	100kN/m ² を超える	1.00	19.16 ~ 24.97	112.28	3mを超える	15.00 ~ 24.97	3.53	18.88
	それ以外	1.00	0.82 ~ 8.61	100.00	それ以外	0.61 ~ 8.61	3.00	16.05	それ以外	1.00	5.00 ~ 19.16	100.00	それ以外	5.00 ~ 15.00	3.00	16.05
13	100kN/m ² を超える	1.00	0.00 ~ 0.32	104.75	3mを超える	0.00 ~ 0.70	3.63	19.42	100kN/m ² を超える	1.00	22.33 ~ 24.97	104.75	3mを超える	15.00 ~ 24.97	3.63	19.42
	それ以外	1.00	0.32 ~ 8.11	100.00	それ以外	0.70 ~ 8.11	3.00	16.05	それ以外	1.00	5.00 ~ 22.33	100.00	それ以外	5.00 ~ 15.00	3.00	16.05
14	100kN/m ² を超える	-	- ~ -	-	3mを超える	0.00 ~ 0.77	3.71	19.88	100kN/m ² を超える	-	- ~ -	-	3mを超える	15.00 ~ 24.72	3.71	19.88
	それ以外	1.00	0.00 ~ 7.65	98.05	それ以外	0.77 ~ 7.65	3.00	16.05	それ以外	1.00	5.00 ~ 24.72	98.05	それ以外	5.00 ~ 15.00	3.00	16.05
15	100kN/m ² を超える	-	- ~ -	-	3mを超える	0.00 ~ 1.56	4.56	24.39	100kN/m ² を超える	-	- ~ -	-	3mを超える	10.00 ~ 25.01	4.56	24.39
	それ以外	1.00	0.00 ~ 6.03	75.55	それ以外	1.56 ~ 6.03	3.00	16.05	それ以外	1.00	5.00 ~ 25.01	75.55	それ以外	5.00 ~ 10.00	3.00	16.05
16	100kN/m ² を超える	1.00	0.00 ~ 0.97	114.48	3mを超える	0.00 ~ 0.58	3.49	18.69	100kN/m ² を超える	1.00	18.25 ~ 24.72	114.48	3mを超える	15.00 ~ 24.72	3.49	18.69
	それ以外	1.00	0.97 ~ 8.75	100.00	それ以外	0.58 ~ 8.75	3.00	16.05	それ以外	1.00	5.00 ~ 18.25	100.00	それ以外	5.00 ~ 15.00	3.00	16.05
17	100kN/m ² を超える	-	- ~ -	-	3mを超える	0.00 ~ 0.76	3.70	19.81	100kN/m ² を超える	-	- ~ -	-	3mを超える	15.00 ~ 24.72	3.70	19.81
	それ以外	1.00	0.00 ~ 7.71	98.96	それ以外	0.76 ~ 7.71	3.00	16.05	それ以外	1.00	5.00 ~ 24.72	98.96	それ以外	5.00 ~ 15.00	3.00	16.05
18	100kN/m ² を超える	1.00	0.00 ~ 0.10	101.49	3mを超える	0.00 ~ 1.33	4.15	22.23	100kN/m ² を超える	1.00	24.75 ~ 25.70	101.49	3mを超える	15.00 ~ 25.70	4.15	22.23
	それ以外	1.00	0.10 ~ 7.89	100.00	それ以外	1.33 ~ 7.89	3.00	16.05	それ以外	1.00	5.00 ~ 24.75	100.00	それ以外	5.00 ~ 15.00	3.00	16.05
19	100kN/m ² を超える	1.00	0.00 ~ 0.60	108.96	3mを超える	0.00 ~ 1.26	4.04	21.62	100kN/m ² を超える	1.00	20.94 ~ 25.70	108.96	3mを超える	15.00 ~ 25.70	4.04	21.62
	それ以外	1.00	0.60 ~ 8.39	100.00	それ以外	1.26 ~ 8.39	3.00	16.05	それ以外	1.00	5.00 ~ 20.94	100.00	それ以外	5.00 ~ 15.00	3.00	16.05

急傾斜地の崩壊区域調書

様式3-2 建築物に作用すると想定される衝撃に関する事項 (2/2)

調査年度 平成16年度

急傾斜地の位置		箇所番号			箇所名				所在地		調査年度					
		011A1009			長瀬-1				二戸市米沢字長瀬		平成16年度					
横断 測線 番号	急傾斜地の下端に隣接する土地								急傾斜地内							
	土石等の移動の高さと力の大きさ				土石等の堆積高さとの大きさ				土石等の移動の高さと力の大きさ				土石等の堆積高さとの大きさ			
	区分	高さ (m)	下端からの距離 (m)	力の大きさ (kN/m ²)	区分	下端からの水平 距離(m)	高さ (m)	力の大きさ (kN/m ²)	区分	高さ (m)	上端からの比高 (m)	力の大きさ (kN/m ²)	区分	上端からの比高 (m)	高さ (m)	力の大きさ (kN/m ²)
20	100kN/m ² を超える	1.00	0.00 ~ 1.24	118.77	3mを超える	0.00 ~ 1.14	3.89	20.83	100kN/m ² を超える	1.00	17.44 ~ 25.70	118.77	3mを超える	15.00 ~ 25.70	3.89	20.83
	それ以外	1.00	1.24 ~ 9.03	100.00	それ以外	1.14 ~ 9.03	3.00	16.05	それ以外	1.00	5.00 ~ 17.44	100.00	それ以外	5.00 ~ 15.00	3.00	16.05
21	100kN/m ² を超える	-	- ~ -	-	3mを超える	0.00 ~ 1.36	4.20	22.45	100kN/m ² を超える	-	- ~ -	-	3mを超える	10.00 ~ 25.00	4.20	22.45
	それ以外	1.00	0.00 ~ 7.62	97.62	それ以外	1.36 ~ 7.62	3.00	16.05	それ以外	1.00	5.00 ~ 25.00	97.62	それ以外	5.00 ~ 10.00	3.00	16.05
22	100kN/m ² を超える	-	- ~ -	-	3mを超える	0.00 ~ 1.37	4.21	22.54	100kN/m ² を超える	-	- ~ -	-	3mを超える	10.00 ~ 25.04	4.21	22.54
	それ以外	1.00	0.00 ~ 7.56	96.67	それ以外	1.37 ~ 7.56	3.00	16.05	それ以外	1.00	5.00 ~ 25.04	96.67	それ以外	5.00 ~ 10.00	3.00	16.05
23	100kN/m ² を超える	1.00	0.00 ~ 0.89	113.37	3mを超える	0.00 ~ 0.51	3.41	18.26	100kN/m ² を超える	1.00	16.51 ~ 21.37	113.37	3mを超える	20.00 ~ 21.37	3.41	18.26
	それ以外	1.00	0.89 ~ 8.68	100.00	それ以外	0.51 ~ 8.68	3.00	16.05	それ以外	1.00	5.00 ~ 16.51	100.00	それ以外	5.00 ~ 20.00	3.00	16.05
24	100kN/m ² を超える	1.00	0.00 ~ 0.36	105.32	3mを超える	0.00 ~ 0.64	3.55	19.01	100kN/m ² を超える	1.00	19.84 ~ 22.23	105.32	3mを超える	15.00 ~ 22.23	3.55	19.01
	それ以外	1.00	0.36 ~ 8.15	100.00	それ以外	0.64 ~ 8.15	3.00	16.05	それ以外	1.00	5.00 ~ 19.84	100.00	それ以外	5.00 ~ 15.00	3.00	16.05
25	100kN/m ² を超える	1.00	0.00 ~ 0.10	101.43	3mを超える	0.00 ~ 0.74	3.67	19.66	100kN/m ² を超える	1.00	24.11 ~ 24.97	101.43	3mを超える	15.00 ~ 24.97	3.67	19.66
	それ以外	1.00	0.10 ~ 7.88	100.00	それ以外	0.74 ~ 7.88	3.00	16.05	それ以外	1.00	5.00 ~ 24.11	100.00	それ以外	5.00 ~ 15.00	3.00	16.05
26	100kN/m ² を超える	1.00	0.00 ~ 0.27	103.99	3mを超える	0.00 ~ 0.71	3.64	19.48	100kN/m ² を超える	1.00	22.71 ~ 24.97	103.99	3mを超える	15.00 ~ 24.97	3.64	19.48
	それ以外	1.00	0.27 ~ 8.06	100.00	それ以外	0.71 ~ 8.06	3.00	16.05	それ以外	1.00	5.00 ~ 22.71	100.00	それ以外	5.00 ~ 15.00	3.00	16.05
	100kN/m ² を超える		~		3mを超える	~			100kN/m ² を超える		~		3mを超える	~		
	それ以外		~		それ以外	~			それ以外		~		それ以外	~		
	100kN/m ² を超える		~		3mを超える	~			100kN/m ² を超える		~		3mを超える	~		
	それ以外		~		それ以外	~			それ以外		~		それ以外	~		
	100kN/m ² を超える		~		3mを超える	~			100kN/m ² を超える		~		3mを超える	~		
	それ以外		~		それ以外	~			それ以外		~		それ以外	~		
	100kN/m ² を超える		~		3mを超える	~			100kN/m ² を超える		~		3mを超える	~		
	それ以外		~		それ以外	~			それ以外		~		それ以外	~		
	100kN/m ² を超える		~		3mを超える	~			100kN/m ² を超える		~		3mを超える	~		
	それ以外		~		それ以外	~			それ以外		~		それ以外	~		
	100kN/m ² を超える		~		3mを超える	~			100kN/m ² を超える		~		3mを超える	~		
	それ以外		~		それ以外	~			それ以外		~		それ以外	~		