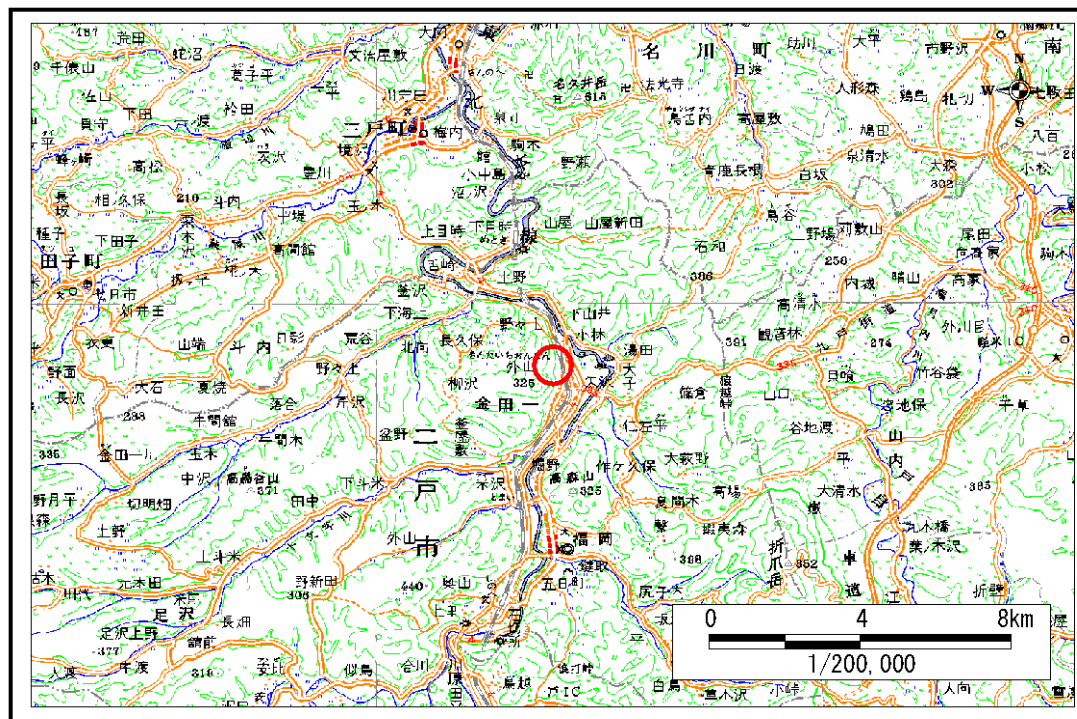


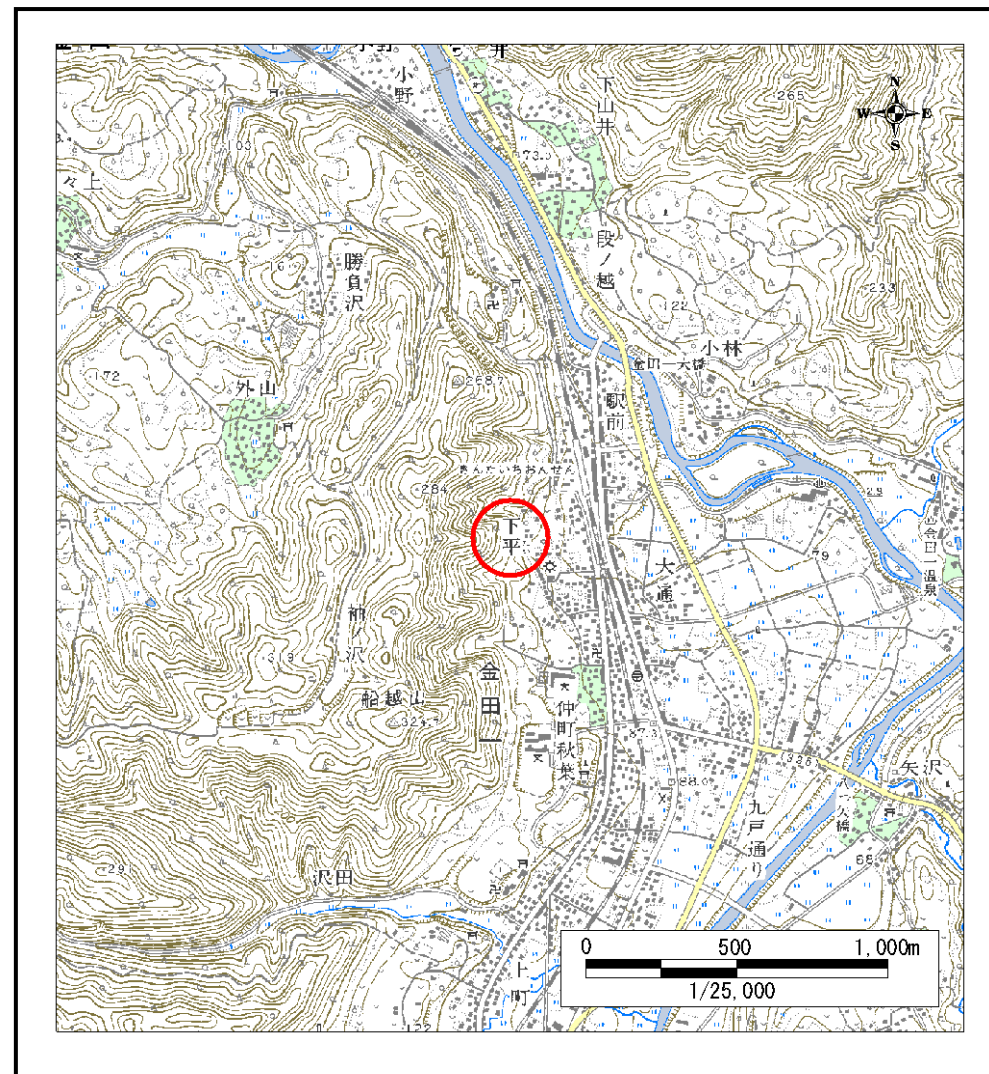
土砂災害防止に関する基礎調査(急傾斜地の崩壊)

表紙 概況、位置図

自然現象の種類	急傾斜地の崩壊
箇所番号	011A1001
箇所名	権現
所在地	二戸市金田一字権現
調査機関	二戸地方振興局



概況図 (S=1:200,000)



位置図 (S=1:25,000)

岩手県

急傾斜地の崩壊区域調査

様式3-1 危害のおそれのある土地、著しい危害のおそれのある土地の設定図 (1/2)

調査年度

平成16年度

急傾斜地の位置

箇所番号

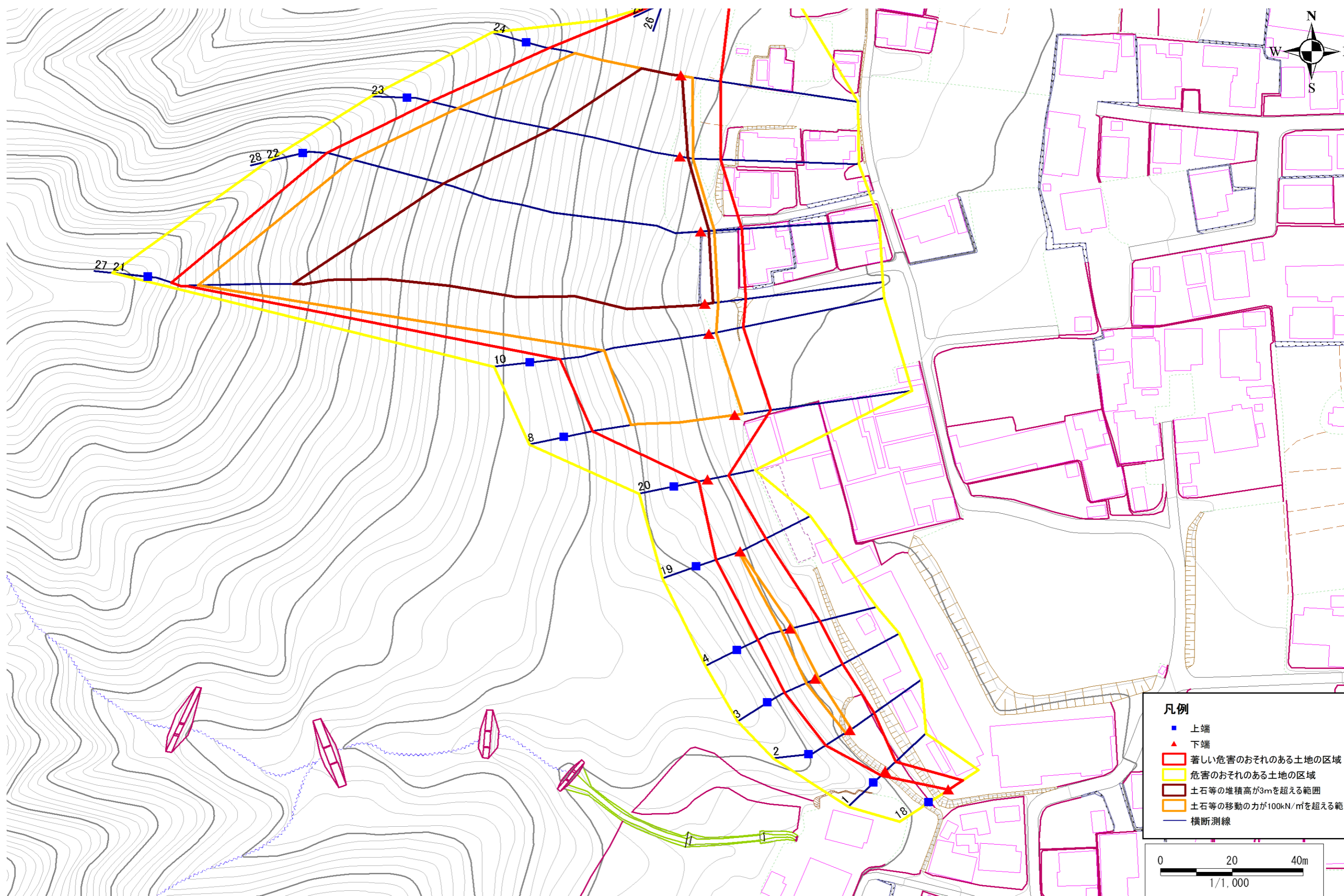
011A1001

箇所名

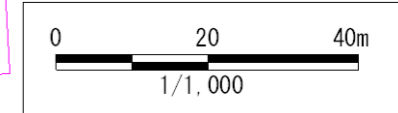
権現

所在地

二戸市金田一字権現



- 凡例**
- 上端
 - ▲ 下端
 - 著しい危害のおそれのある土地の区域
 - 危害のおそれのある土地の区域
 - 土石等の堆積高が3mを超える範囲
 - 土石等の移動の力が100kN/m²を超える範囲
 - 横断測線



急傾斜地の崩壊区域調書

様式3-1 危害のおそれのある土地、著しい危害のおそれのある土地の設定図 (2/2)

調査年度

平成16年度

急傾斜地の位置

箇所番号

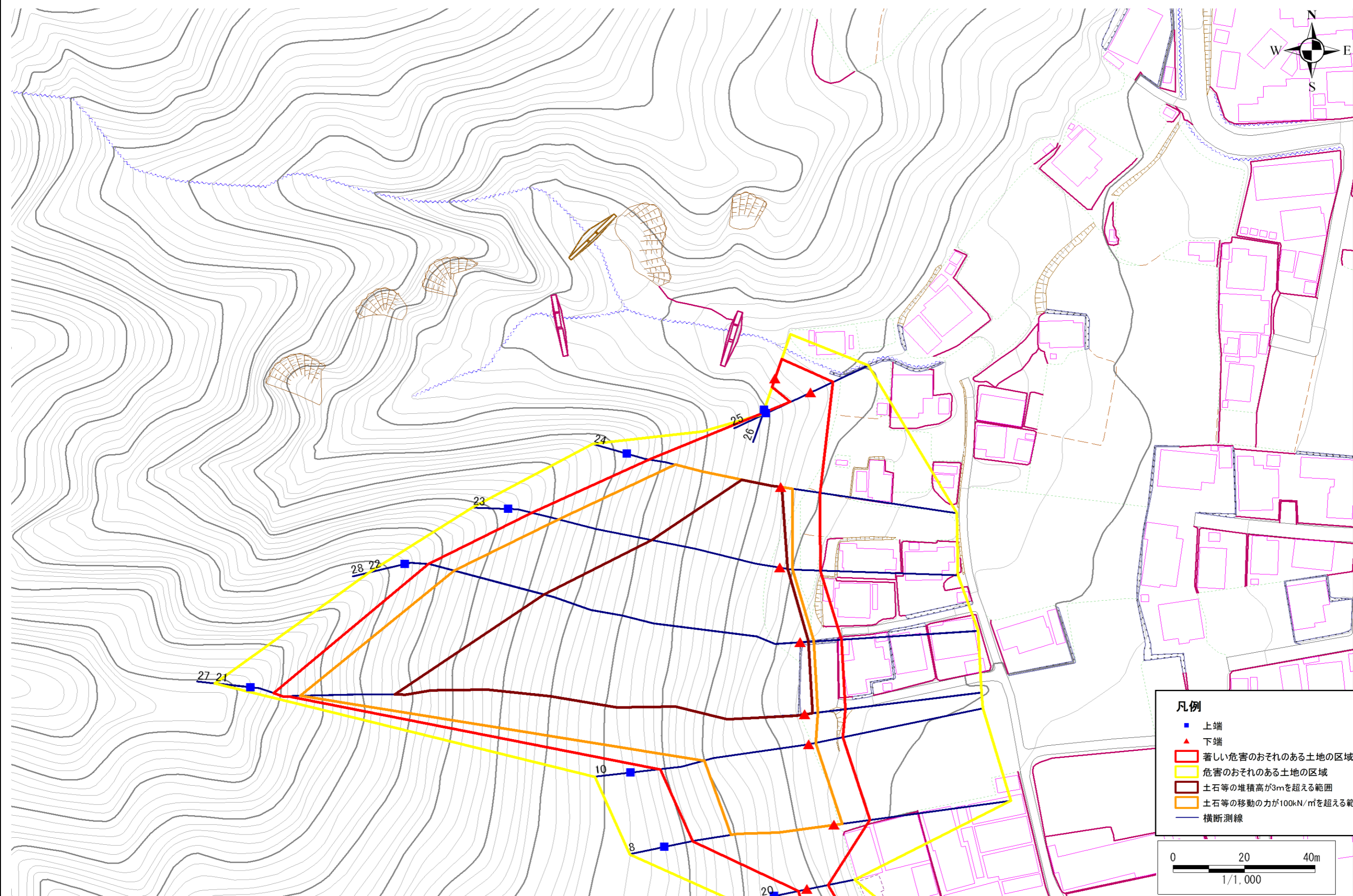
011A1001

箇所名

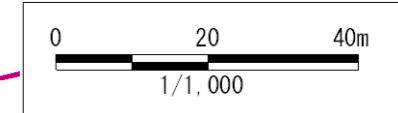
権現

所在地

二戸市金田一字権現



- 凡例**
- 上端
 - ▲ 下端
 - 著しい危害のおそれのある土地の区域
 - 危害のおそれのある土地の区域
 - 土石等の堆積高が3mを超える範囲
 - 土石等の移動の力が100kN/m²を超える範囲
 - 横断測線



急傾斜地の崩壊区域調書

様式3-2 建築物に作用すると想定される衝撃に関する事項(1/2)

調査年度 平成16年度

急傾斜地の位置		箇所番号			箇所名		権現		所在地		二戸市金田一字権現					
横断 測線 番号	急傾斜地の下端に隣接する土地								急傾斜地内							
	土石等の移動の高さと力の大きさ				土石等の堆積高さとの大きさ				土石等の移動の高さと力の大きさ				土石等の堆積高さとの大きさ			
	区分	高さ (m)	下端からの距離 (m)	力の大きさ (kN/m ²)	区分	下端からの水平 距離(m)	高さ (m)	力の大きさ (kN/m ²)	区分	高さ (m)	上端からの比高 (m)	力の大きさ (kN/m ²)	区分	上端からの比高 (m)	高さ (m)	力の大きさ (kN/m ²)
1	100kN/m ² を超える	-	- ~ -	-	3mを超える	- ~ -	-	-	100kN/m ² を超える	-	- ~ -	-	3mを超える	- ~ -	-	-
	それ以外	1.00	0.00 ~ 3.87	48.66	それ以外	0.00 ~ 3.87	2.44	13.04	それ以外	1.00	5.00 ~ 7.86	48.66	それ以外	5.00 ~ 7.86	2.44	13.04
2	100kN/m ² を超える	1.00	0.00 ~ 0.49	107.21	3mを超える	- ~ -	-	-	100kN/m ² を超える	1.00	10.98 ~ 12.34	107.21	3mを超える	- ~ -	-	-
	それ以外	1.00	0.49 ~ 8.27	100.00	それ以外	0.00 ~ 8.27	2.34	12.54	それ以外	1.00	5.00 ~ 10.98	100.00	それ以外	5.00 ~ 12.34	2.34	12.54
3	100kN/m ² を超える	1.00	0.00 ~ 0.86	112.84	3mを超える	- ~ -	-	-	100kN/m ² を超える	1.00	10.90 ~ 13.43	112.84	3mを超える	- ~ -	-	-
	それ以外	1.00	0.86 ~ 8.64	100.00	それ以外	0.00 ~ 8.64	2.33	12.47	それ以外	1.00	5.00 ~ 10.90	100.00	それ以外	5.00 ~ 13.43	2.33	12.47
4	100kN/m ² を超える	1.00	0.00 ~ 0.67	109.94	3mを超える	- ~ -	-	-	100kN/m ² を超える	1.00	10.53 ~ 12.44	109.94	3mを超える	- ~ -	-	-
	それ以外	1.00	0.67 ~ 8.45	100.00	それ以外	0.00 ~ 8.45	2.18	11.69	それ以外	1.00	5.00 ~ 10.53	100.00	それ以外	5.00 ~ 12.44	2.18	11.69
8	100kN/m ² を超える	1.00	0.00 ~ 2.23	134.75	3mを超える	- ~ -	-	-	100kN/m ² を超える	1.00	11.69 ~ 29.69	134.75	3mを超える	- ~ -	-	-
	それ以外	1.00	2.23 ~ 10.02	100.00	それ以外	0.00 ~ 10.02	2.77	14.81	それ以外	1.00	5.00 ~ 11.69	100.00	それ以外	5.00 ~ 29.69	2.77	14.81
10	100kN/m ² を超える	1.00	0.00 ~ 1.91	129.47	3mを超える	- ~ -	-	-	100kN/m ² を超える	1.00	12.39 ~ 29.84	129.47	3mを超える	- ~ -	-	-
	それ以外	1.00	1.91 ~ 9.70	100.00	それ以外	0.00 ~ 9.70	2.71	14.51	それ以外	1.00	5.00 ~ 12.39	100.00	それ以外	5.00 ~ 29.84	2.71	14.51
18	100kN/m ² を超える	-	- ~ -	-	3mを超える	- ~ -	-	-	100kN/m ² を超える	-	- ~ -	-	3mを超える	- ~ -	-	-
	それ以外	1.00	0.00 ~ 4.81	60.00	それ以外	0.00 ~ 4.81	1.78	9.50	それ以外	1.00	5.00 ~ 5.08	60.00	それ以外	5.00 ~ 5.08	1.78	9.50
19	100kN/m ² を超える	1.00	0.00 ~ 0.14	102.01	3mを超える	- ~ -	-	-	100kN/m ² を超える	1.00	10.64 ~ 11.00	102.01	3mを超える	- ~ -	-	-
	それ以外	1.00	0.14 ~ 7.92	100.00	それ以外	0.00 ~ 7.92	2.26	12.12	それ以外	1.00	5.00 ~ 10.64	100.00	それ以外	5.00 ~ 11.00	2.26	12.12
20	100kN/m ² を超える	-	- ~ -	-	3mを超える	- ~ -	-	-	100kN/m ² を超える	-	- ~ -	-	3mを超える	- ~ -	-	-
	それ以外	1.00	0.00 ~ 5.91	73.98	それ以外	0.00 ~ 5.91	1.70	9.12	それ以外	1.00	5.00 ~ 6.70	73.98	それ以外	5.00 ~ 6.70	1.70	9.12
21	100kN/m ² を超える	1.00	0.00 ~ 3.61	158.43	3mを超える	0.00 ~ 2.12	3.94	21.11	100kN/m ² を超える	1.00	10.59 ~ 114.85	158.43	3mを超える	30.00 ~ 114.85	3.94	21.11
	それ以外	1.00	3.61 ~ 11.40	100.00	それ以外	2.12 ~ 11.40	3.00	16.05	それ以外	1.00	5.00 ~ 10.59	100.00	それ以外	5.00 ~ 30.00	3.00	16.05
22	100kN/m ² を超える	1.00	0.00 ~ 3.67	159.49	3mを超える	0.00 ~ 2.15	3.97	21.24	100kN/m ² を超える	1.00	10.56 ~ 84.76	159.49	3mを超える	30.00 ~ 84.76	3.97	21.24
	それ以外	1.00	3.67 ~ 11.46	100.00	それ以外	2.15 ~ 11.46	3.00	16.05	それ以外	1.00	5.00 ~ 10.56	100.00	それ以外	5.00 ~ 30.00	3.00	16.05
23	100kN/m ² を超える	1.00	0.00 ~ 3.52	156.84	3mを超える	0.00 ~ 2.09	3.93	21.02	100kN/m ² を超える	1.00	10.61 ~ 56.61	156.84	3mを超える	30.00 ~ 56.61	3.93	21.02
	それ以外	1.00	3.52 ~ 11.31	100.00	それ以外	2.09 ~ 11.31	3.00	16.05	それ以外	1.00	5.00 ~ 10.61	100.00	それ以外	5.00 ~ 30.00	3.00	16.05
24	100kN/m ² を超える	1.00	0.00 ~ 3.32	153.34	3mを超える	0.00 ~ 0.24	3.12	16.71	100kN/m ² を超える	1.00	10.54 ~ 33.38	153.34	3mを超える	25.00 ~ 33.38	3.12	16.71
	それ以外	1.00	3.32 ~ 11.11	100.00	それ以外	0.24 ~ 11.11	3.00	16.05	それ以外	1.00	5.00 ~ 10.54	100.00	それ以外	5.00 ~ 25.00	3.00	16.05
25	100kN/m ² を超える	-	- ~ -	-	3mを超える	- ~ -	-	-	100kN/m ² を超える	-	- ~ -	-	3mを超える	- ~ -	-	-
	それ以外	1.00	0.00 ~ 6.98	88.45	それ以外	0.00 ~ 6.98	1.65	8.82	それ以外	1.00	5.00 ~ 9.00	88.45	それ以外	5.00 ~ 9.00	1.65	8.82
26	100kN/m ² を超える	-	- ~ -	-	3mを超える	- ~ -	-	-	100kN/m ² を超える	-	- ~ -	-	3mを超える	- ~ -	-	-
	それ以外	1.00	0.00 ~ 5.97	74.81	それ以外	0.00 ~ 5.97	1.71	9.15	それ以外	1.00	5.00 ~ 6.80	74.81	それ以外	5.00 ~ 6.80	1.71	9.15

急傾斜地の崩壊区域調書

様式3-2 建築物に作用すると想定される衝撃に関する事項 (2/2)

調査年度 平成16年度

急傾斜地の位置	箇所番号	011A1001				箇所名	権現	所在地	二戸市金田一字権現							
横断 測線 番号	急傾斜地の下端に隣接する土地								急傾斜地内							
	土石等の移動の高さと力の大きさ				土石等の堆積高さとの大きさ				土石等の移動の高さと力の大きさ				土石等の堆積高さとの大きさ			
	区分	高さ (m)	下端からの距離 (m)	力の大きさ (kN/m ²)	区分	下端からの水平 距離(m)	高さ (m)	力の大きさ (kN/m ²)	区分	高さ (m)	上端からの比高 (m)	力の大きさ (kN/m ²)	区分	上端からの比高 (m)	高さ (m)	力の大きさ (kN/m ²)
27	100kN/m ² を超える	1.00	0.00 ~ 3.61	158.43	3mを超える	0.00 ~ 2.12	3.94	21.11	100kN/m ² を超える	1.00	10.59 ~ 114.85	158.43	3mを超える	30.00 ~ 114.85	3.94	21.11
	それ以外	1.00	3.61 ~ 11.40	100.00	それ以外	2.12 ~ 11.40	3.00	16.05	それ以外	1.00	5.00 ~ 10.59	100.00	それ以外	5.00 ~ 30.00	3.00	16.05
28	100kN/m ² を超える	1.00	0.00 ~ 3.67	159.49	3mを超える	0.00 ~ 2.15	3.97	21.24	100kN/m ² を超える	1.00	10.56 ~ 84.76	159.49	3mを超える	30.00 ~ 84.76	3.97	21.24
	それ以外	1.00	3.67 ~ 11.46	100.00	それ以外	2.15 ~ 11.46	3.00	16.05	それ以外	1.00	5.00 ~ 10.56	100.00	それ以外	5.00 ~ 30.00	3.00	16.05
	100kN/m ² を超える		~		3mを超える	~			100kN/m ² を超える		~		3mを超える	~		
	それ以外		~		それ以外	~			それ以外		~		それ以外	~		
	100kN/m ² を超える		~		3mを超える	~			100kN/m ² を超える		~		3mを超える	~		
	それ以外		~		それ以外	~			それ以外		~		それ以外	~		
	100kN/m ² を超える		~		3mを超える	~			100kN/m ² を超える		~		3mを超える	~		
	それ以外		~		それ以外	~			それ以外		~		それ以外	~		
	100kN/m ² を超える		~		3mを超える	~			100kN/m ² を超える		~		3mを超える	~		
	それ以外		~		それ以外	~			それ以外		~		それ以外	~		
	100kN/m ² を超える		~		3mを超える	~			100kN/m ² を超える		~		3mを超える	~		
	それ以外		~		それ以外	~			それ以外		~		それ以外	~		
	100kN/m ² を超える		~		3mを超える	~			100kN/m ² を超える		~		3mを超える	~		
	それ以外		~		それ以外	~			それ以外		~		それ以外	~		
	100kN/m ² を超える		~		3mを超える	~			100kN/m ² を超える		~		3mを超える	~		
	それ以外		~		それ以外	~			それ以外		~		それ以外	~		
	100kN/m ² を超える		~		3mを超える	~			100kN/m ² を超える		~		3mを超える	~		
	それ以外		~		それ以外	~			それ以外		~		それ以外	~		
	100kN/m ² を超える		~		3mを超える	~			100kN/m ² を超える		~		3mを超える	~		
	それ以外		~		それ以外	~			それ以外		~		それ以外	~		