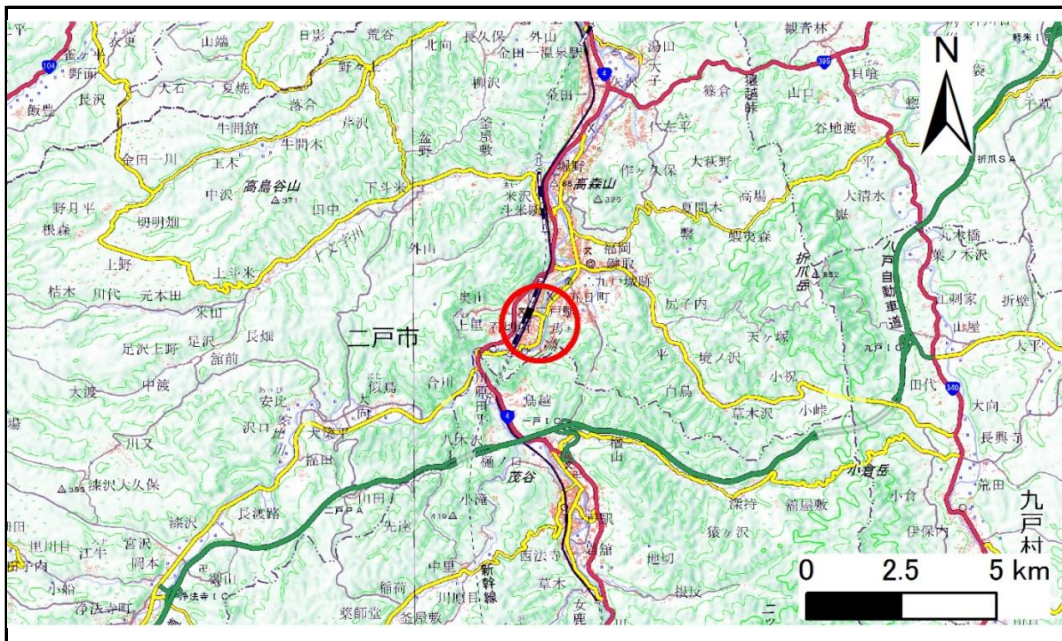


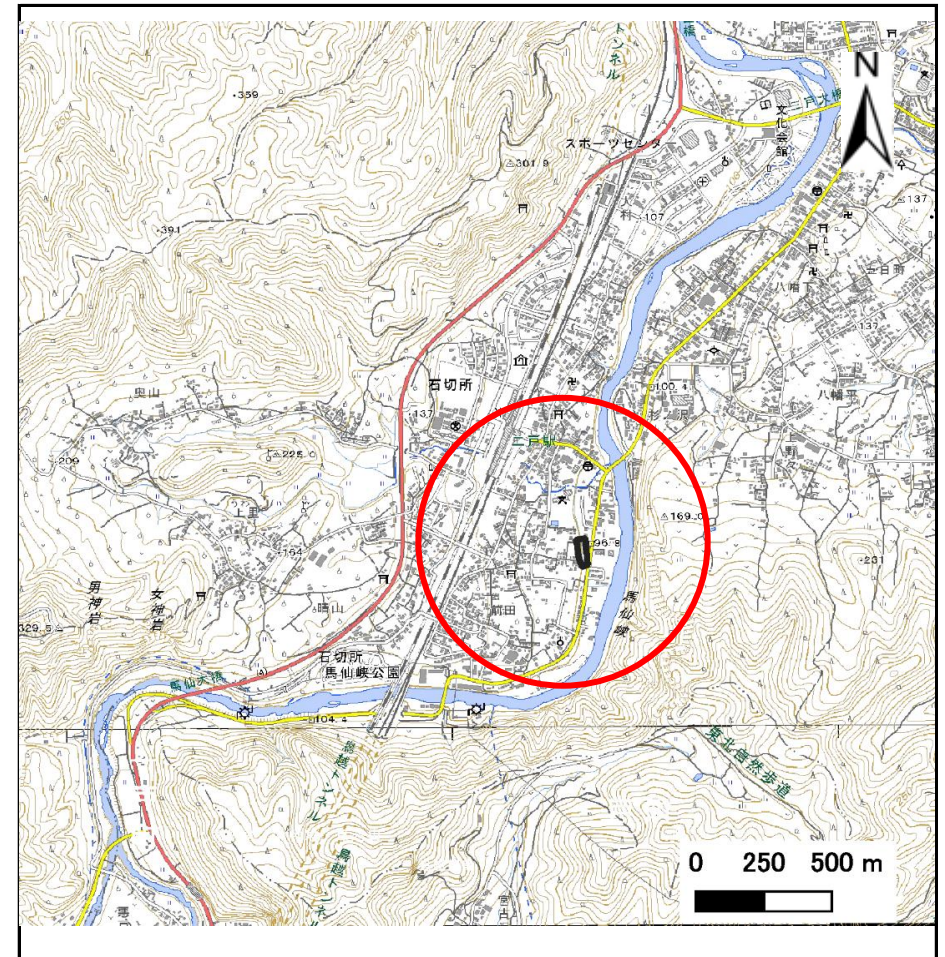
土砂災害防止に関する基礎調査(急傾斜地の崩壊)

表紙 概況、位置図

自然現象の種類	急傾斜地の崩壊
箇所番号	011A0705
箇所名	前田
所在地	二戸市石切所字川原
調査機関	県北広域振興局土木部二戸土木センター



概況図(S=1:200,000)



位置図(S=1:25,000)

国土地理院の電子地形図20000『八戸』及び電子地形図25000『陸奥福岡』を掲載

急傾斜地の崩壊区域調査

様式3-1 危害のおそれのある土地、著しい危害のおそれのある土地の設定図

調査年度

令和4年度

急傾斜地の位置

箇所番号

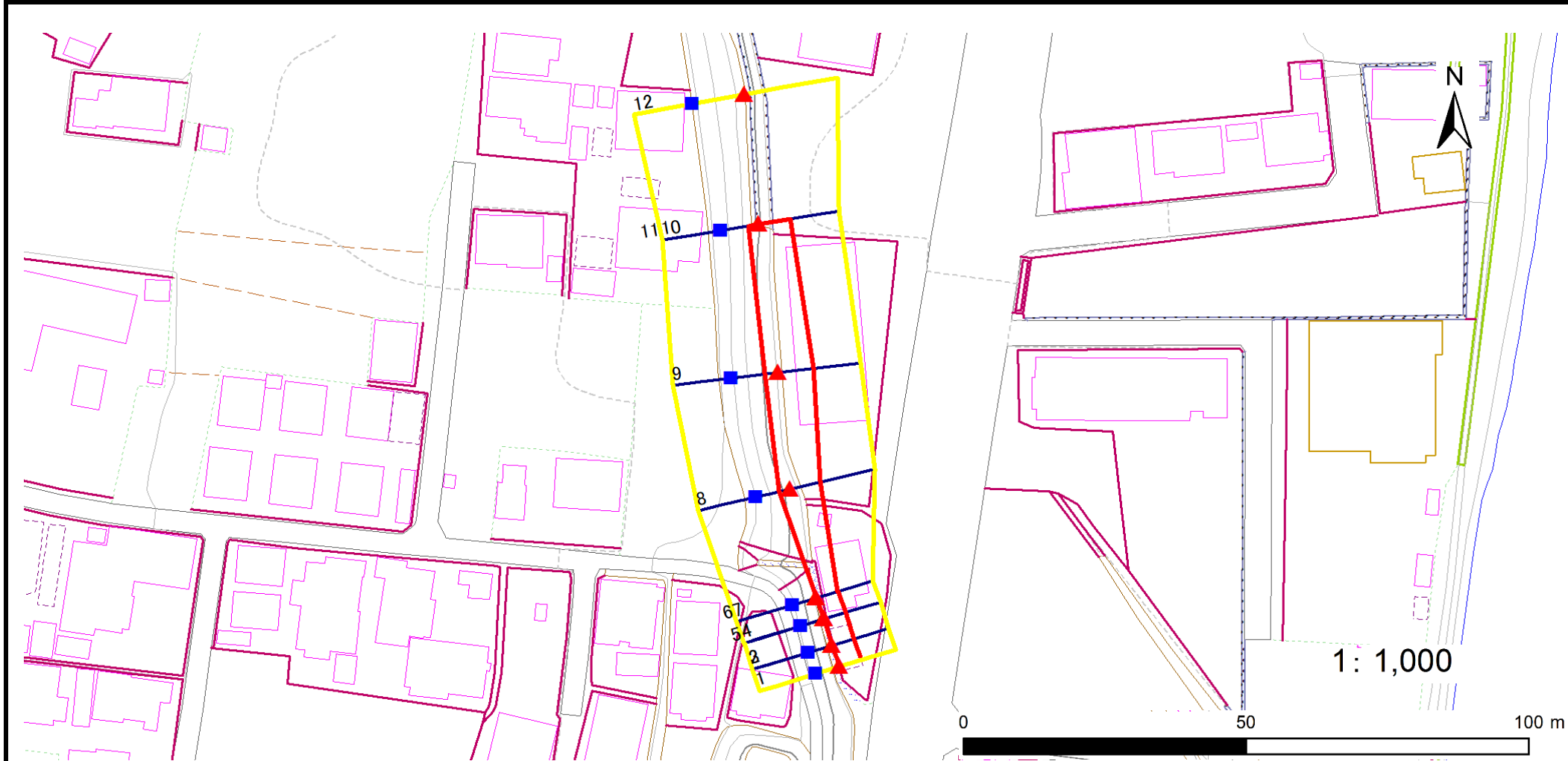
011A0705

箇所名

前田

所在地

二戸市石切所字川原



1: 1,000

凡例

■ 上端
▲ 下端

— 横断測線

— 危害のおそれのある土地の区域

— 著しい危害のおそれのある土地の区域

— 土石等の移動による力が100kN/m²を超える範囲

— 土石等の堆積高が3mを超える範囲

様式3-2 建築物に作用すると想定される衝撃に関する事項

														調査年度		令和4年度			
急傾斜地の位置		箇所番号			011A0705				箇所名			前田		所在地		二戸市石切所字川原			
横断 測線 番号	急傾斜地の下端に隣接する土地													急傾斜地内					
	土石等の移動の高さと力の大きさ				土石等の堆積高さと力の大きさ				土石等の移動の高さと力の大きさ				土石等の堆積高さと力の大きさ						
	区分	高さ (m)	下端からの距離 (m)	力の大きさ (kN/m ²)	区分	下端からの水平 距離(m)	高さ (m)	力の大きさ (kN/m ²)	区分	高さ (m)	上端からの比高 (m)	力の大きさ (kN/m ²)	区分	上端からの比高 (m)	高さ (m)	力の大きさ (kN/m ²)			
1	100kN/m ² を超える	—	— ~ —	—	3mを超える	— ~ —	—	—	100kN/m ² を超える	—	— ~ —	—	3mを超える	— ~ —	—	—			
	それ以外	1.00	0.00 ~ 3.85	48.36	それ以外	0.00 ~ 3.85	2.12	11.32	それ以外	1.00	5.00 ~ 5.00	48.36	それ以外	5.00 ~ 5.00	2.12	11.32			
2	100kN/m ² を超える	—	— ~ —	—	3mを超える	— ~ —	—	—	100kN/m ² を超える	—	— ~ —	—	3mを超える	— ~ —	—	—			
	それ以外	1.00	0.00 ~ 3.85	48.39	それ以外	0.00 ~ 3.85	2.11	11.32	それ以外	1.00	5.00 ~ 5.00	48.39	それ以外	5.00 ~ 5.00	2.11	11.32			
3	100kN/m ² を超える	—	— ~ —	—	3mを超える	— ~ —	—	—	100kN/m ² を超える	—	— ~ —	—	3mを超える	— ~ —	—	—			
	それ以外	1.00	0.00 ~ 3.85	48.34	それ以外	0.00 ~ 3.85	2.12	11.33	それ以外	1.00	5.00 ~ 5.01	48.34	それ以外	5.00 ~ 5.01	2.12	11.33			
4	100kN/m ² を超える	—	— ~ —	—	3mを超える	— ~ —	—	—	100kN/m ² を超える	—	— ~ —	—	3mを超える	— ~ —	—	—			
	それ以外	1.00	0.00 ~ 3.85	48.37	それ以外	0.00 ~ 3.85	2.12	11.33	それ以外	1.00	5.00 ~ 5.01	48.37	それ以外	5.00 ~ 5.01	2.12	11.33			
5	100kN/m ² を超える	—	— ~ —	—	3mを超える	— ~ —	—	—	100kN/m ² を超える	—	— ~ —	—	3mを超える	— ~ —	—	—			
	それ以外	1.00	0.00 ~ 3.85	48.39	それ以外	0.00 ~ 3.85	2.11	11.32	それ以外	1.00	5.00 ~ 5.00	48.39	それ以外	5.00 ~ 5.00	2.11	11.32			
6	100kN/m ² を超える	—	— ~ —	—	3mを超える	— ~ —	—	—	100kN/m ² を超える	—	— ~ —	—	3mを超える	— ~ —	—	—			
	それ以外	1.00	0.00 ~ 3.85	48.36	それ以外	0.00 ~ 3.85	2.12	11.32	それ以外	1.00	5.00 ~ 5.00	48.36	それ以外	5.00 ~ 5.00	2.12	11.32			
7	100kN/m ² を超える	—	— ~ —	—	3mを超える	— ~ —	—	—	100kN/m ² を超える	—	— ~ —	—	3mを超える	— ~ —	—	—			
	それ以外	1.00	0.00 ~ 3.85	48.34	それ以外	0.00 ~ 3.85	2.12	11.33	それ以外	1.00	5.00 ~ 5.01	48.34	それ以外	5.00 ~ 5.01	2.12	11.33			
8	100kN/m ² を超える	—	— ~ —	—	3mを超える	— ~ —	—	—	100kN/m ² を超える	—	— ~ —	—	3mを超える	— ~ —	—	—			
	それ以外	1.00	0.00 ~ 6.12	76.73	それ以外	0.00 ~ 6.12	1.89	10.11	それ以外	1.00	5.00 ~ 7.36	76.73	それ以外	5.00 ~ 7.36	1.89	10.11			
9	100kN/m ² を超える	—	— ~ —	—	3mを超える	— ~ —	—	—	100kN/m ² を超える	—	— ~ —	—	3mを超える	— ~ —	—	—			
	それ以外	1.00	0.00 ~ 5.98	74.95	それ以外	0.00 ~ 5.98	1.86	9.97	それ以外	1.00	5.00 ~ 7.02	74.95	それ以外	5.00 ~ 7.02	1.86	9.97			
10	100kN/m ² を超える	—	— ~ —	—	3mを超える	— ~ —	—	—	100kN/m ² を超える	—	— ~ —	—	3mを超える	— ~ —	—	—			
	それ以外	1.00	0.00 ~ 5.45	68.03	それ以外	0.00 ~ 5.45	2.02	10.80	それ以外	1.00	5.00 ~ 6.93	68.03	それ以外	5.00 ~ 6.93	2.02	10.80			
11	100kN/m ² を超える	—	— ~ —	—	3mを超える	— ~ —	—	—	100kN/m ² を超える	—	— ~ —	—	3mを超える	— ~ —	—	—			
	それ以外	—	— ~ —	—	それ以外	— ~ —	—	—	それ以外	—	— ~ —	—	それ以外	— ~ —	—	—			
12	100kN/m ² を超える	—	— ~ —	—	3mを超える	— ~ —	—	—	100kN/m ² を超える	—	— ~ —	—	3mを超える	— ~ —	—	—			
	それ以外	—	— ~ —	—	それ以外	— ~ —	—	—	それ以外	—	— ~ —	—	それ以外	— ~ —	—	—			
13	100kN/m ² を超える	—	— ~ —	—	3mを超える	— ~ —	—	—	100kN/m ² を超える	—	— ~ —	—	3mを超える	— ~ —	—	—			
	それ以外	—	— ~ —	—	それ以外	— ~ —	—	—	それ以外	—	— ~ —	—	それ以外	— ~ —	—	—			
14	100kN/m ² を超える	—	— ~ —	—	3mを超える	— ~ —	—	—	100kN/m ² を超える	—	— ~ —	—	3mを超える	— ~ —	—	—			
	それ以外	—	— ~ —	—	それ以外	— ~ —	—	—	それ以外	—	— ~ —	—	それ以外	— ~ —	—	—			
15	100kN/m ² を超える	—	— ~ —	—	3mを超える	— ~ —	—	—	100kN/m ² を超える	—	— ~ —	—	3mを超える	— ~ —	—	—			
	それ以外	—	— ~ —	—	それ以外	— ~ —	—	—	それ以外	—	— ~ —	—	それ以外	— ~ —	—	—			