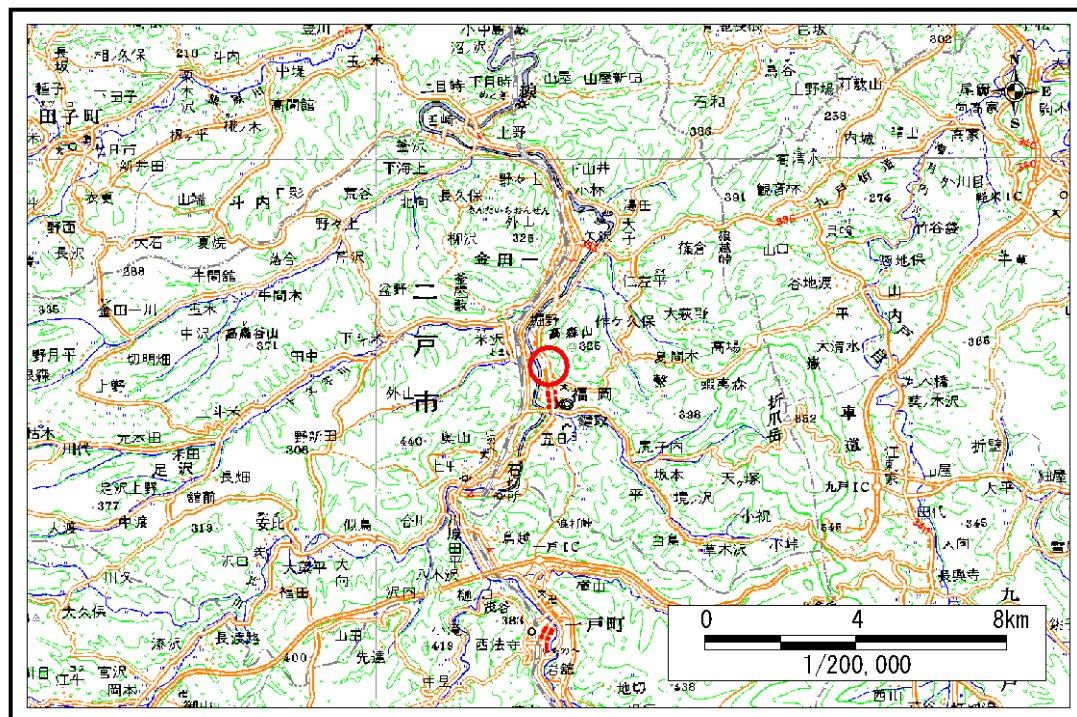


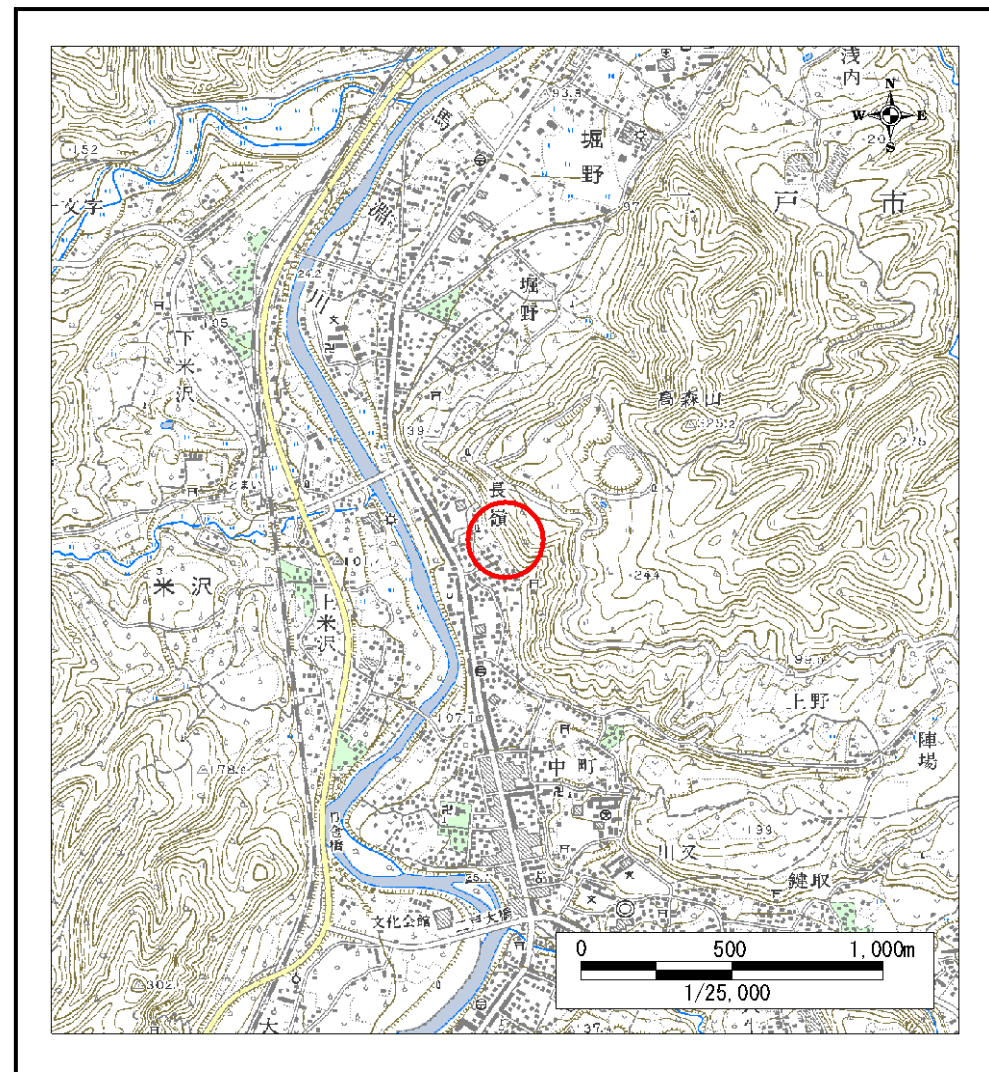
# 土砂災害防止に関する基礎調査(急傾斜地の崩壊)

表紙 概況、位置図

自然現象の種類	急傾斜地の崩壊
箇所番号	011A0698
箇所名	長嶺
所在地	二戸市福岡字長嶺
調査機関	二戸地方振興局



概況図 (S=1:200,000)



位置図 (S=1:25,000)

岩手県

# 急傾斜地の崩壊区域調書

様式3-1 危害のおそれのある土地、著しい危害のおそれのある土地の設定図(1/2)

調査年度

平成16年度

急傾斜地の位置

箇所番号

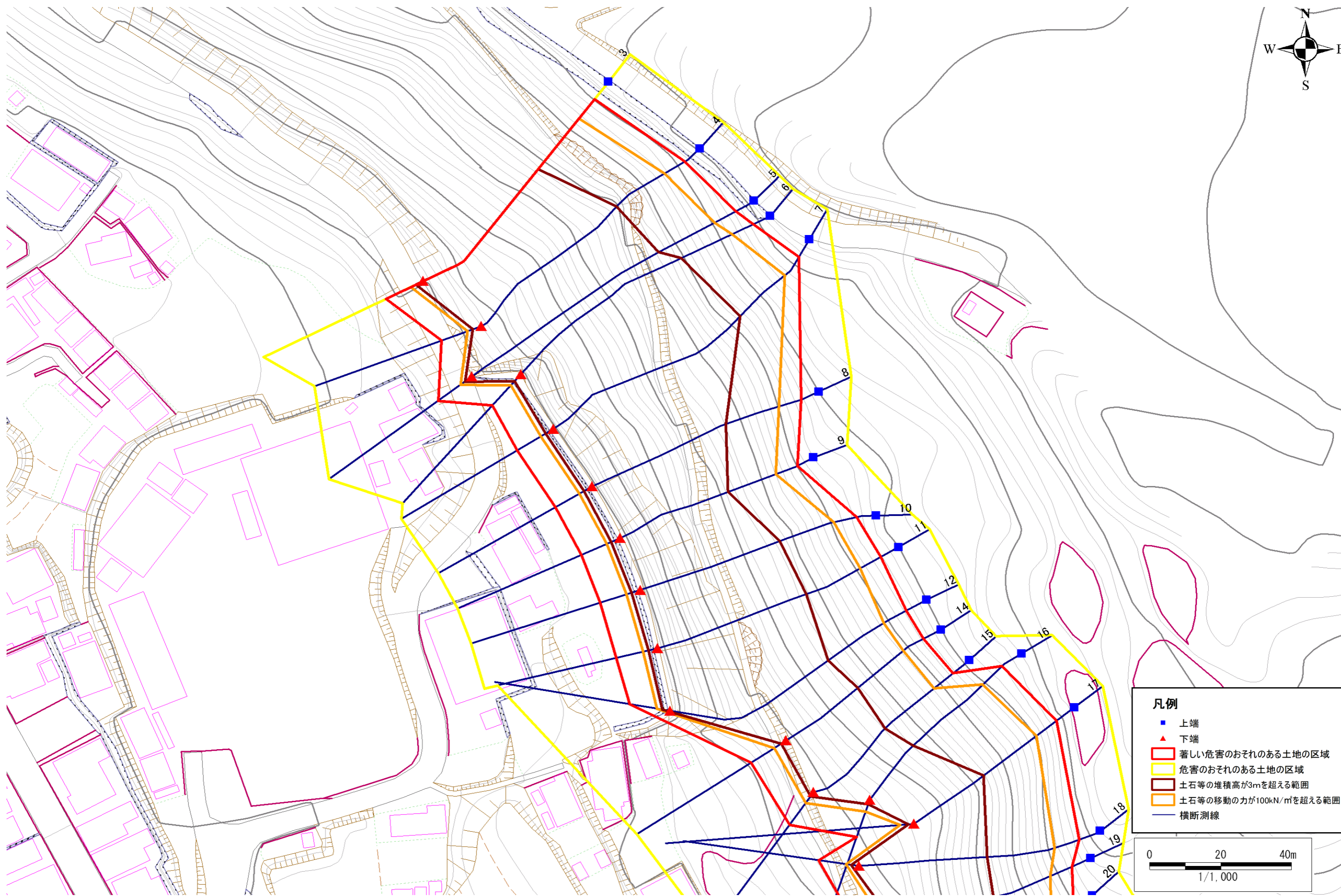
011A0698

箇所名

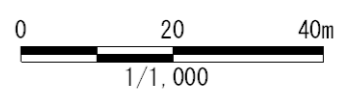
長嶺

所在地

二戸市福岡字長嶺



- 凡例**
- 上端
  - ▲ 下端
  - 著しい危害のおそれのある土地の区域
  - 危害のおそれのある土地の区域
  - 土石等の堆積高が3mを超える範囲
  - 土石等の移動の力が100kN/m<sup>2</sup>を超える範囲
  - 横断測線



# 急傾斜地の崩壊区域調書

様式3-1 危害のおそれのある土地、著しい危害のおそれのある土地の設定図 (2/2)

調査年度

平成16年度

急傾斜地の位置

箇所番号

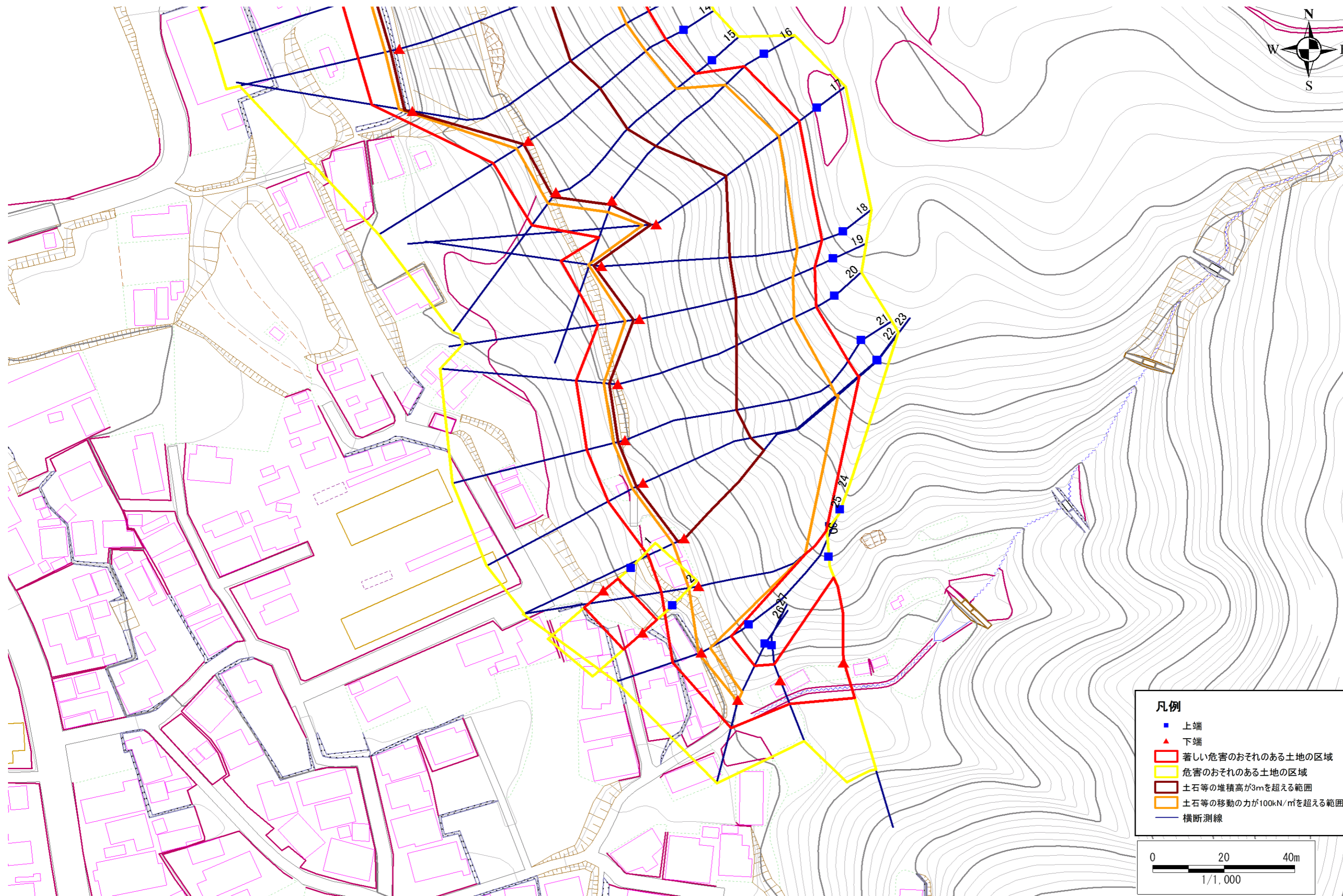
011A0698

箇所名

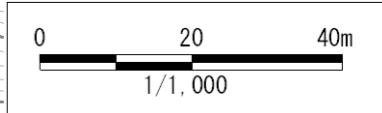
長嶺

所在地

二戸市福岡字長嶺



- 凡例**
- 上端
  - ▲ 下端
  - 著しい危害のおそれのある土地の区域
  - 危害のおそれのある土地の区域
  - 土石等の堆積高が3mを超える範囲
  - 土石等の移動の力が100kN/m<sup>2</sup>を超える範囲
  - 横断測線



## 急傾斜地の崩壊区域調書

様式3-2 建築物に作用すると想定される衝撃に関する事項(1/2)

													調査年度	平成16年度			
急傾斜地の位置		箇所番号			011A0698			箇所名		長嶺		所在地		二戸市福岡字長嶺			
横断 測線 番号	急傾斜地の下端に隣接する土地								急傾斜地内								
	土石等の移動の高さと力の大きさ				土石等の堆積高さとの大きさ				土石等の移動の高さと力の大きさ				土石等の堆積高さとの大きさ				
	区 分	高さ (m)	下端からの距離 (m)	力の大きさ (kN/m <sup>2</sup> )	区 分	下端からの水平 距離(m)	高さ (m)	力の大きさ (kN/m <sup>2</sup> )	区 分	高さ (m)	上端からの比高 (m)	力の大きさ (kN/m <sup>2</sup> )	区 分	上端からの比高 (m)	高さ (m)	力の大きさ (kN/m <sup>2</sup> )	
1	100kN/m <sup>2</sup> を超える	-	- ~ -	-	3mを超える	- ~ -	-	-	100kN/m <sup>2</sup> を超える	-	- ~ -	-	3mを超える	- ~ -	-	-	
	それ以外	1.00	0.00 ~ 7.26	92.41	それ以外	0.00 ~ 7.26	2.47	13.20	それ以外	1.00	5.00 ~ 10.50	92.41	それ以外	5.00 ~ 10.50	2.47	13.20	
2	100kN/m <sup>2</sup> を超える	-	- ~ -	-	3mを超える	- ~ -	-	-	100kN/m <sup>2</sup> を超える	-	- ~ -	-	3mを超える	- ~ -	-	-	
	それ以外	1.00	0.00 ~ 7.32	93.36	それ以外	0.00 ~ 7.32	1.82	9.75	それ以外	1.00	5.00 ~ 9.50	93.36	それ以外	5.00 ~ 9.50	1.82	9.75	
3	100kN/m <sup>2</sup> を超える	1.00	0.00 ~ 3.80	161.82	3mを超える	0.00 ~ 2.25	4.04	21.63	100kN/m <sup>2</sup> を超える	1.00	10.53 ~ 61.29	161.82	3mを超える	25.00 ~ 61.29	4.04	21.63	
	それ以外	1.00	3.80 ~ 11.59	100.00	それ以外	2.25 ~ 11.59	3.00	16.05	それ以外	1.00	5.00 ~ 10.53	100.00	それ以外	5.00 ~ 25.00	3.00	16.05	
4	100kN/m <sup>2</sup> を超える	1.00	0.00 ~ 4.06	166.50	3mを超える	0.00 ~ 2.47	4.22	22.60	100kN/m <sup>2</sup> を超える	1.00	10.71 ~ 69.76	166.50	3mを超える	25.00 ~ 69.76	4.22	22.60	
	それ以外	1.00	4.06 ~ 11.84	100.00	それ以外	2.47 ~ 11.84	3.00	16.05	それ以外	1.00	5.00 ~ 10.71	100.00	それ以外	5.00 ~ 25.00	3.00	16.05	
5	100kN/m <sup>2</sup> を超える	1.00	0.00 ~ 3.95	164.48	3mを超える	0.00 ~ 2.34	4.11	22.01	100kN/m <sup>2</sup> を超える	1.00	10.56 ~ 76.44	164.48	3mを超える	25.00 ~ 76.44	4.11	22.01	
	それ以外	1.00	3.95 ~ 11.73	100.00	それ以外	2.34 ~ 11.73	3.00	16.05	それ以外	1.00	5.00 ~ 10.56	100.00	それ以外	5.00 ~ 25.00	3.00	16.05	
6	100kN/m <sup>2</sup> を超える	1.00	0.00 ~ 4.10	167.34	3mを超える	0.00 ~ 2.54	4.29	22.93	100kN/m <sup>2</sup> を超える	1.00	10.85 ~ 75.66	167.34	3mを超える	25.00 ~ 75.66	4.29	22.93	
	それ以外	1.00	4.10 ~ 11.89	100.00	それ以外	2.54 ~ 11.89	3.00	16.05	それ以外	1.00	5.00 ~ 10.85	100.00	それ以外	5.00 ~ 25.00	3.00	16.05	
7	100kN/m <sup>2</sup> を超える	1.00	0.00 ~ 4.02	165.75	3mを超える	0.00 ~ 2.41	4.17	22.30	100kN/m <sup>2</sup> を超える	1.00	10.62 ~ 77.37	165.75	3mを超える	25.00 ~ 77.37	4.17	22.30	
	それ以外	1.00	4.02 ~ 11.80	100.00	それ以外	2.41 ~ 11.80	3.00	16.05	それ以外	1.00	5.00 ~ 10.62	100.00	それ以外	5.00 ~ 25.00	3.00	16.05	
8	100kN/m <sup>2</sup> を超える	1.00	0.00 ~ 4.07	166.79	3mを超える	0.00 ~ 2.55	4.30	23.00	100kN/m <sup>2</sup> を超える	1.00	10.88 ~ 62.30	166.79	3mを超える	25.00 ~ 62.30	4.30	23.00	
	それ以外	1.00	4.07 ~ 11.86	100.00	それ以外	2.55 ~ 11.86	3.00	16.05	それ以外	1.00	5.00 ~ 10.88	100.00	それ以外	5.00 ~ 25.00	3.00	16.05	
9	100kN/m <sup>2</sup> を超える	1.00	0.00 ~ 4.03	166.02	3mを超える	0.00 ~ 2.68	4.42	23.63	100kN/m <sup>2</sup> を超える	1.00	11.27 ~ 56.76	166.02	3mを超える	25.00 ~ 56.76	4.42	23.63	
	それ以外	1.00	4.03 ~ 11.82	100.00	それ以外	2.68 ~ 11.82	3.00	16.05	それ以外	1.00	5.00 ~ 11.27	100.00	それ以外	5.00 ~ 25.00	3.00	16.05	
10	100kN/m <sup>2</sup> を超える	1.00	0.00 ~ 4.06	166.49	3mを超える	0.00 ~ 2.52	4.26	22.81	100kN/m <sup>2</sup> を超える	1.00	10.80 ~ 61.50	166.49	3mを超える	25.00 ~ 61.50	4.26	22.81	
	それ以外	1.00	4.06 ~ 11.84	100.00	それ以外	2.52 ~ 11.84	3.00	16.05	それ以外	1.00	5.00 ~ 10.80	100.00	それ以外	5.00 ~ 25.00	3.00	16.05	
11	100kN/m <sup>2</sup> を超える	1.00	0.00 ~ 4.02	165.74	3mを超える	0.00 ~ 2.44	4.19	22.45	100kN/m <sup>2</sup> を超える	1.00	10.66 ~ 62.76	165.74	3mを超える	25.00 ~ 62.76	4.19	22.45	
	それ以外	1.00	4.02 ~ 11.80	100.00	それ以外	2.44 ~ 11.80	3.00	16.05	それ以外	1.00	5.00 ~ 10.66	100.00	それ以外	5.00 ~ 25.00	3.00	16.05	
12	100kN/m <sup>2</sup> を超える	1.00	0.00 ~ 3.74	160.65	3mを超える	0.00 ~ 2.20	4.01	21.45	100kN/m <sup>2</sup> を超える	1.00	10.54 ~ 62.76	160.65	3mを超える	25.00 ~ 62.76	4.01	21.45	
	それ以外	1.00	3.74 ~ 11.52	100.00	それ以外	2.20 ~ 11.52	3.00	16.05	それ以外	1.00	5.00 ~ 10.54	100.00	それ以外	5.00 ~ 25.00	3.00	16.05	
14	100kN/m <sup>2</sup> を超える	1.00	0.00 ~ 3.90	163.64	3mを超える	0.00 ~ 1.56	3.81	20.40	100kN/m <sup>2</sup> を超える	1.00	10.68 ~ 46.51	163.64	3mを超える	25.00 ~ 46.51	3.81	20.40	
	それ以外	1.00	3.90 ~ 11.69	100.00	それ以外	1.56 ~ 11.69	3.00	16.05	それ以外	1.00	5.00 ~ 10.68	100.00	それ以外	5.00 ~ 25.00	3.00	16.05	
15	100kN/m <sup>2</sup> を超える	1.00	0.00 ~ 3.80	161.84	3mを超える	0.00 ~ 1.43	3.71	19.87	100kN/m <sup>2</sup> を超える	1.00	10.55 ~ 47.30	161.84	3mを超える	25.00 ~ 47.30	3.71	19.87	
	それ以外	1.00	3.80 ~ 11.59	100.00	それ以外	1.43 ~ 11.59	3.00	16.05	それ以外	1.00	5.00 ~ 10.55	100.00	それ以外	5.00 ~ 25.00	3.00	16.05	
16	100kN/m <sup>2</sup> を超える	1.00	0.00 ~ 3.49	156.33	3mを超える	0.00 ~ 1.23	3.58	19.15	100kN/m <sup>2</sup> を超える	1.00	10.58 ~ 44.65	156.33	3mを超える	30.00 ~ 44.65	3.58	19.15	
	それ以外	1.00	3.49 ~ 11.28	100.00	それ以外	1.23 ~ 11.28	3.00	16.05	それ以外	1.00	5.00 ~ 10.58	100.00	それ以外	5.00 ~ 30.00	3.00	16.05	

## 急傾斜地の崩壊区域調書

様式3-2 建築物に作用すると想定される衝撃に関する事項 (2/2)

調査年度 平成16年度

急傾斜地の位置		箇所番号 011A0698			箇所名		長嶺		所在地		二戸市福岡字長嶺					
横断 測線 番号	急傾斜地の下端に隣接する土地								急傾斜地内							
	土石等の移動の高さと力の大きさ				土石等の堆積高さとの大きさ				土石等の移動の高さと力の大きさ				土石等の堆積高さとの大きさ			
	区分	高さ (m)	下端からの距離 (m)	力の大きさ (kN/m <sup>2</sup> )	区分	下端からの水平 距離(m)	高さ (m)	力の大きさ (kN/m <sup>2</sup> )	区分	高さ (m)	上端からの比高 (m)	力の大きさ (kN/m <sup>2</sup> )	区分	上端からの比高 (m)	高さ (m)	力の大きさ (kN/m <sup>2</sup> )
17	100kN/m <sup>2</sup> を超える	1.00	0.00 ~ 3.65	159.08	3mを超える	0.00 ~ 1.34	3.65	19.55	100kN/m <sup>2</sup> を超える	1.00	10.53 ~ 43.54	159.08	3mを超える	25.00 ~ 43.54	3.65	19.55
	それ以外	1.00	3.65 ~ 11.43	100.00	それ以外	1.34 ~ 11.43	3.00	16.05	それ以外	1.00	5.00 ~ 10.53	100.00	それ以外	5.00 ~ 25.00	3.00	16.05
18	100kN/m <sup>2</sup> を超える	1.00	0.00 ~ 3.67	159.47	3mを超える	0.00 ~ 2.19	4.00	21.40	100kN/m <sup>2</sup> を超える	1.00	10.54 ~ 52.15	159.47	3mを超える	25.00 ~ 52.15	4.00	21.40
	それ以外	1.00	3.67 ~ 11.46	100.00	それ以外	2.19 ~ 11.46	3.00	16.05	それ以外	1.00	5.00 ~ 10.54	100.00	それ以外	5.00 ~ 25.00	3.00	16.05
19	100kN/m <sup>2</sup> を超える	1.00	0.00 ~ 3.90	163.70	3mを超える	0.00 ~ 1.53	3.79	20.27	100kN/m <sup>2</sup> を超える	1.00	10.64 ~ 48.28	163.70	3mを超える	25.00 ~ 48.28	3.79	20.27
	それ以外	1.00	3.90 ~ 11.69	100.00	それ以外	1.53 ~ 11.69	3.00	16.05	それ以外	1.00	5.00 ~ 10.64	100.00	それ以外	5.00 ~ 25.00	3.00	16.05
20	100kN/m <sup>2</sup> を超える	1.00	0.00 ~ 3.85	162.64	3mを超える	0.00 ~ 2.31	4.09	21.90	100kN/m <sup>2</sup> を超える	1.00	10.54 ~ 53.02	162.64	3mを超える	25.00 ~ 53.02	4.09	21.90
	それ以外	1.00	3.85 ~ 11.63	100.00	それ以外	2.31 ~ 11.63	3.00	16.05	それ以外	1.00	5.00 ~ 10.54	100.00	それ以外	5.00 ~ 25.00	3.00	16.05
21	100kN/m <sup>2</sup> を超える	1.00	0.00 ~ 3.28	152.61	3mを超える	0.00 ~ 1.98	3.85	20.61	100kN/m <sup>2</sup> を超える	1.00	10.78 ~ 52.49	152.61	3mを超える	30.00 ~ 52.49	3.85	20.61
	それ以外	1.00	3.28 ~ 11.07	100.00	それ以外	1.98 ~ 11.07	3.00	16.05	それ以外	1.00	5.00 ~ 10.78	100.00	それ以外	5.00 ~ 30.00	3.00	16.05
22	100kN/m <sup>2</sup> を超える	1.00	0.00 ~ 3.28	152.54	3mを超える	0.00 ~ 1.97	3.85	20.60	100kN/m <sup>2</sup> を超える	1.00	10.78 ~ 52.79	152.54	3mを超える	30.00 ~ 52.79	3.85	20.60
	それ以外	1.00	3.28 ~ 11.06	100.00	それ以外	1.97 ~ 11.06	3.00	16.05	それ以外	1.00	5.00 ~ 10.78	100.00	それ以外	5.00 ~ 30.00	3.00	16.05
23	100kN/m <sup>2</sup> を超える	1.00	0.00 ~ 3.43	155.23	3mを超える	0.00 ~ 2.05	3.90	20.86	100kN/m <sup>2</sup> を超える	1.00	10.66 ~ 54.07	155.23	3mを超える	30.00 ~ 54.07	3.90	20.86
	それ以外	1.00	3.43 ~ 11.22	100.00	それ以外	2.05 ~ 11.22	3.00	16.05	それ以外	1.00	5.00 ~ 10.66	100.00	それ以外	5.00 ~ 30.00	3.00	16.05
24	100kN/m <sup>2</sup> を超える	1.00	0.00 ~ 2.77	143.80	3mを超える	- ~ -	-	-	100kN/m <sup>2</sup> を超える	1.00	10.98 ~ 32.07	143.80	3mを超える	- ~ -	-	-
	それ以外	1.00	2.77 ~ 10.56	100.00	それ以外	0.00 ~ 10.56	2.96	15.86	それ以外	1.00	5.00 ~ 10.98	100.00	それ以外	5.00 ~ 32.07	2.96	15.86
25	100kN/m <sup>2</sup> を超える	1.00	0.00 ~ 0.75	111.15	3mを超える	- ~ -	-	-	100kN/m <sup>2</sup> を超える	1.00	10.56 ~ 12.70	111.15	3mを超える	- ~ -	-	-
	それ以外	1.00	0.75 ~ 8.53	100.00	それ以外	0.00 ~ 8.53	2.23	11.93	それ以外	1.00	5.00 ~ 10.56	100.00	それ以外	5.00 ~ 12.70	2.23	11.93
26	100kN/m <sup>2</sup> を超える	1.00	0.00 ~ 0.55	108.18	3mを超える	- ~ -	-	-	100kN/m <sup>2</sup> を超える	1.00	10.79 ~ 12.49	108.18	3mを超える	- ~ -	-	-
	それ以外	1.00	0.55 ~ 8.34	100.00	それ以外	0.00 ~ 8.34	2.08	11.14	それ以外	1.00	5.00 ~ 10.79	100.00	それ以外	5.00 ~ 12.49	2.08	11.14
27	100kN/m <sup>2</sup> を超える	-	- ~ -	-	3mを超える	- ~ -	-	-	100kN/m <sup>2</sup> を超える	-	- ~ -	-	3mを超える	- ~ -	-	-
	それ以外	1.00	0.00 ~ 7.18	91.32	それ以外	0.00 ~ 7.18	1.88	10.05	それ以外	1.00	5.00 ~ 9.40	91.32	それ以外	5.00 ~ 9.40	1.88	10.05
30	100kN/m <sup>2</sup> を超える	1.00	0.00 ~ 2.91	146.10	3mを超える	- ~ -	-	-	100kN/m <sup>2</sup> を超える	1.00	10.54 ~ 24.90	146.10	3mを超える	- ~ -	-	-
	それ以外	1.00	2.91 ~ 10.69	100.00	それ以外	0.00 ~ 10.69	2.73	14.63	それ以外	1.00	5.00 ~ 10.54	100.00	それ以外	5.00 ~ 24.90	2.73	14.63
	100kN/m <sup>2</sup> を超える		~		3mを超える	~			100kN/m <sup>2</sup> を超える		~		3mを超える	~		
	それ以外		~		それ以外	~			それ以外		~		それ以外	~		
	100kN/m <sup>2</sup> を超える		~		3mを超える	~			100kN/m <sup>2</sup> を超える		~		3mを超える	~		
	それ以外		~		それ以外	~			それ以外		~		それ以外	~		
	100kN/m <sup>2</sup> を超える		~		3mを超える	~			100kN/m <sup>2</sup> を超える		~		3mを超える	~		
	それ以外		~		それ以外	~			それ以外		~		それ以外	~		