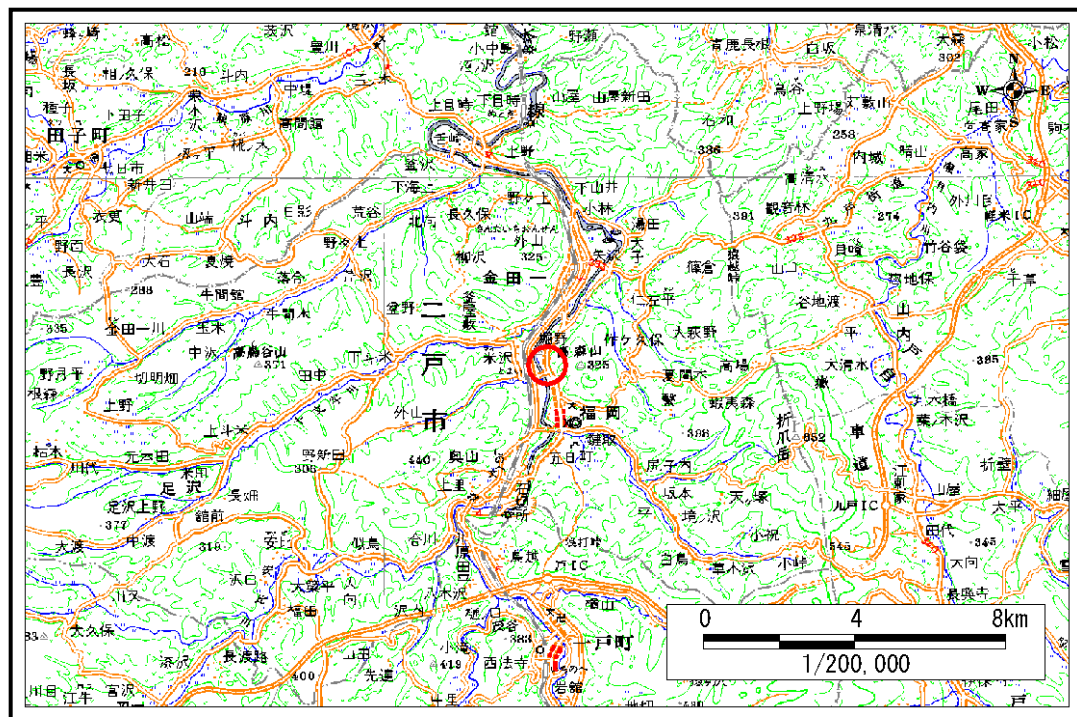


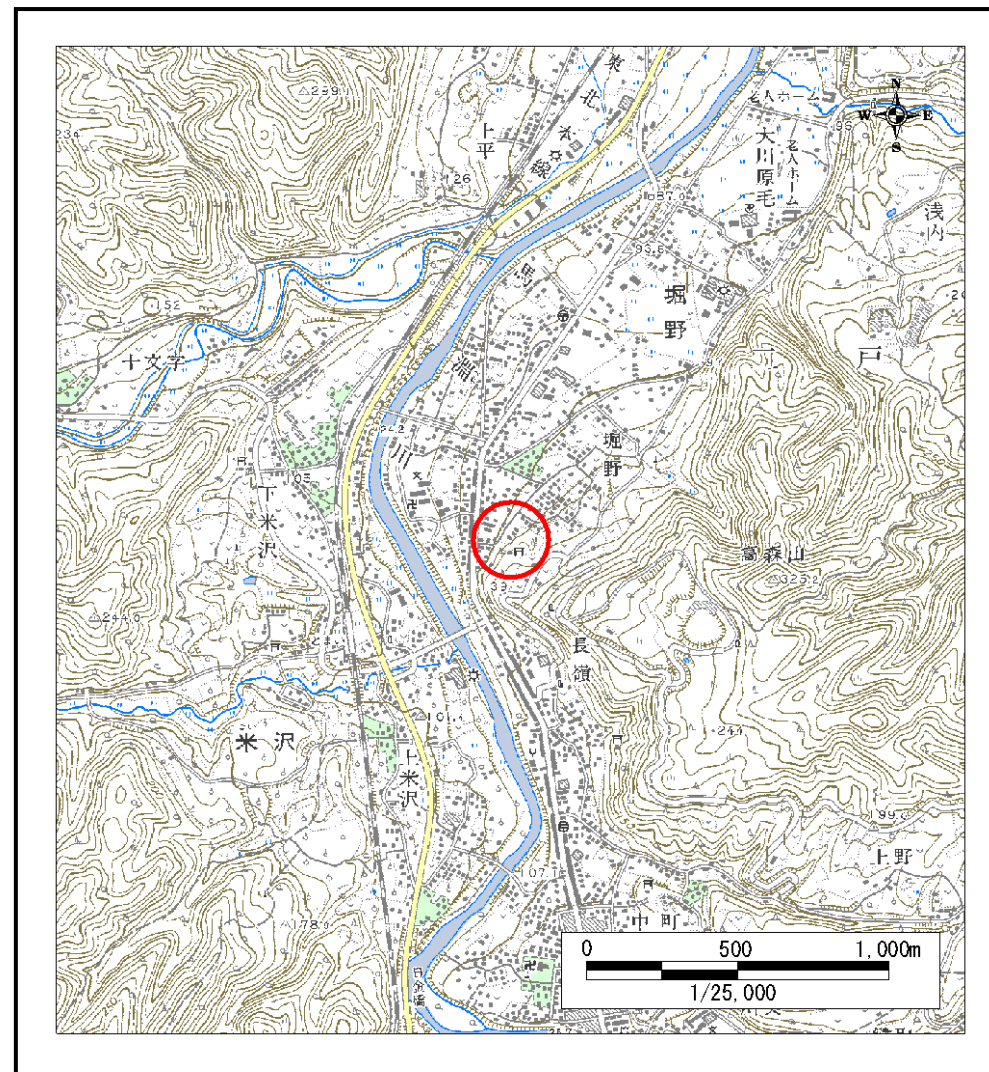
土砂災害防止に関する基礎調査(急傾斜地の崩壊)

表紙 概況、位置図

自然現象の種類	急傾斜地の崩壊
箇所番号	011A0697
箇所名	東側
所在地	二戸市堀野字東側
調査機関	二戸地方振興局



概況図 (S=1:200,000)



位置図 (S=1:25,000)

岩手県

急傾斜地の崩壊区域調書

様式3-1 危害のおそれのある土地、著しい危害のおそれのある土地の設定図(全体図)

調査年度

平成16年度

急傾斜地の位置

箇所番号

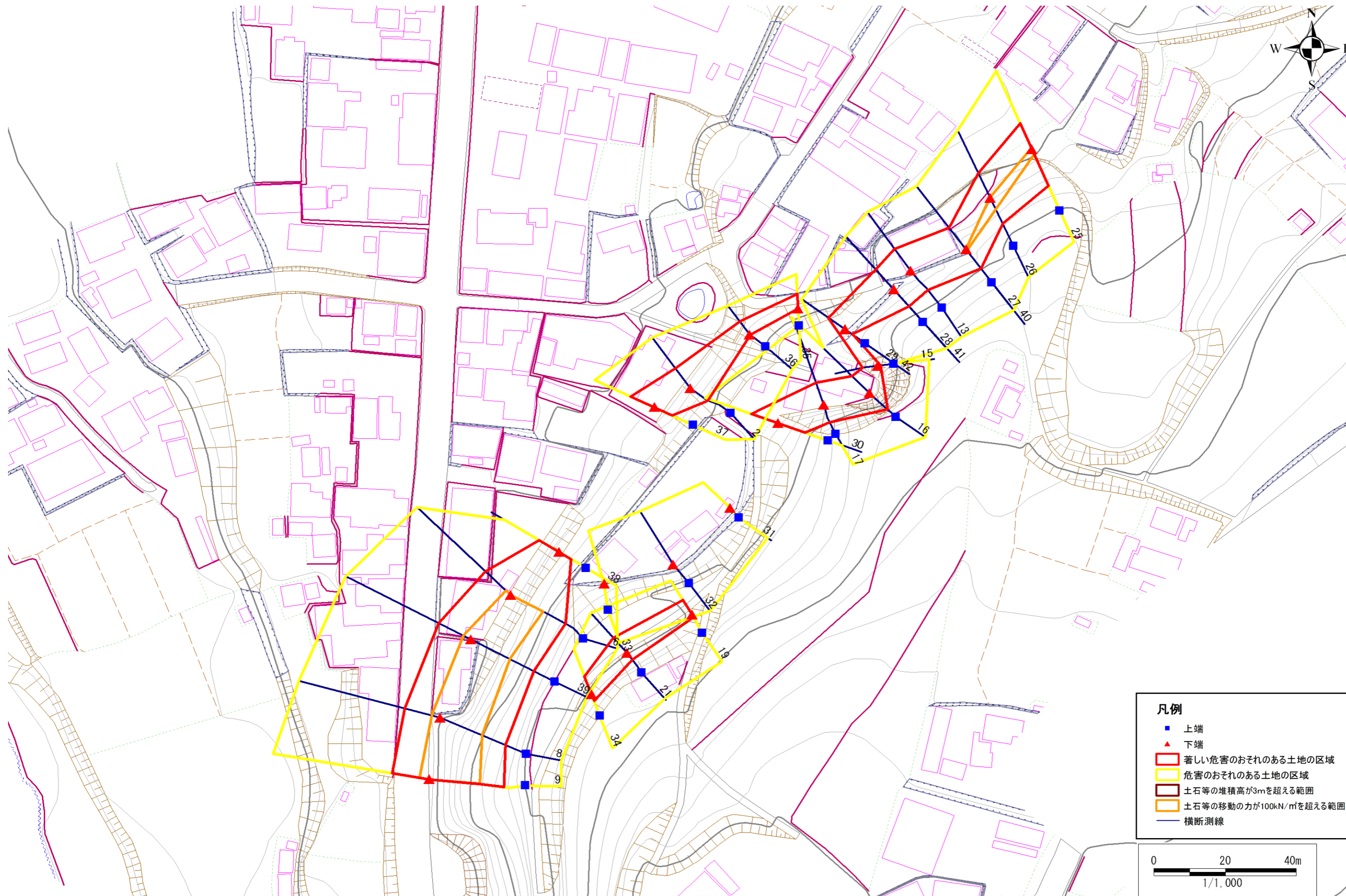
011A0697

箇所名

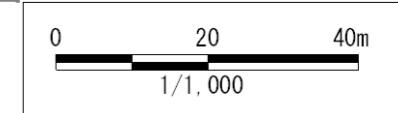
東側

所在地

二戸市堀野字東側



- 凡例**
- 上端
 - ▲ 下端
 - 著しい危害のおそれのある土地の区域
 - 危害のおそれのある土地の区域
 - 土石等の堆積高が3mを超える範囲
 - 土石等の移動の力が100kN/m²を超える範囲
 - 横断測線



急傾斜地の崩壊区域調書

様式3-1 危害のおそれのある土地、著しい危害のおそれのある土地の設定図 (1/2)

調査年度

平成16年度

急傾斜地の位置

箇所番号

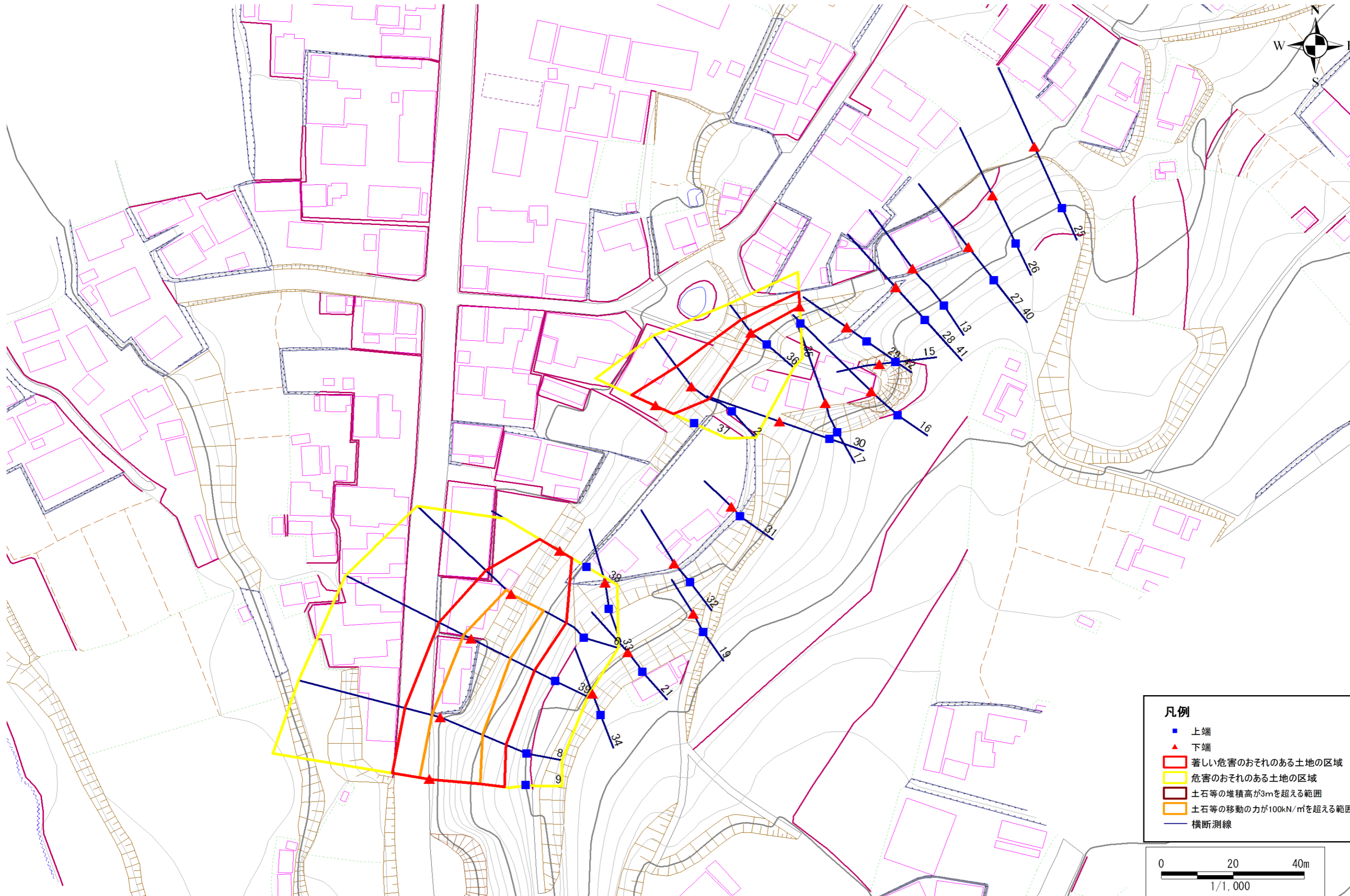
011A0697

箇所名

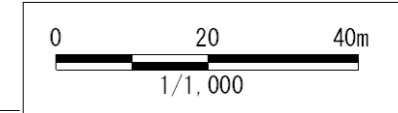
東側

所在地

二戸市堀野字東側



- 凡例**
- 上端
 - ▲ 下端
 - ▭ 著しい危害のおそれのある土地の区域
 - ▭ 危害のおそれのある土地の区域
 - ▭ 土石等の堆積高が3mを超える範囲
 - ▭ 土石等の移動の力が100kN/m²を超える範囲
 - 横断測線



急傾斜地の崩壊区域調書

様式3-1 危害のおそれのある土地、著しい危害のおそれのある土地の設定図 (2/2)

調査年度

平成16年度

急傾斜地の位置

箇所番号

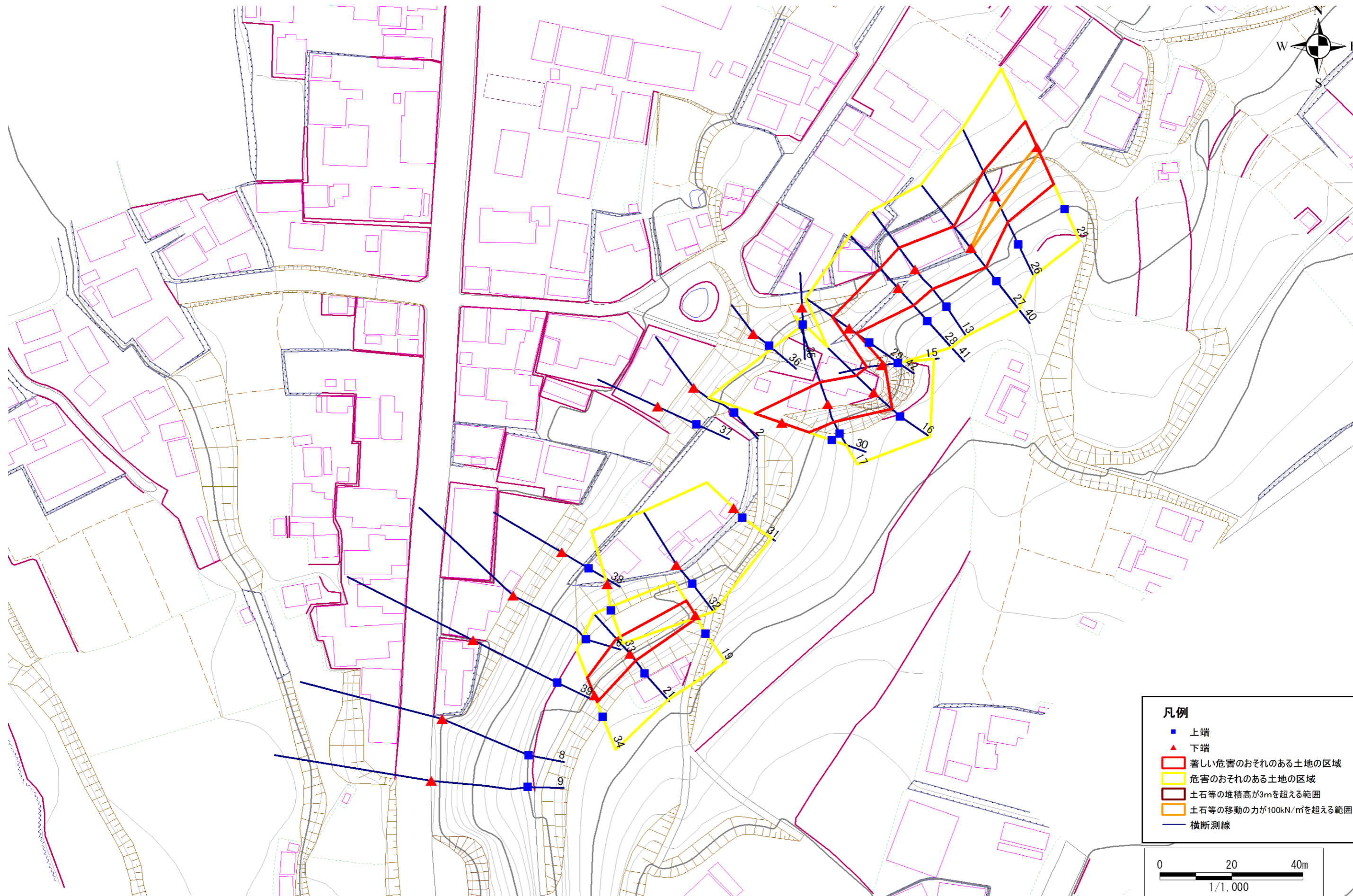
011A0697

箇所名

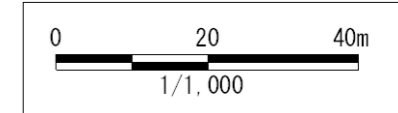
東側

所在地

二戸市堀野字東側



- 凡例**
- 上端
 - ▲ 下端
 - 著しい危害のおそれのある土地の区域
 - 危害のおそれのある土地の区域
 - 土石等の堆積高が3mを超える範囲
 - 土石等の移動の力が100kN/m²を超える範囲
 - 横断測線



急傾斜地の崩壊区域調書

様式3-2 建築物に作用すると想定される衝撃に関する事項(1/2)

調査年度 平成16年度

急傾斜地の位置		箇所番号 011A0697			箇所名		東側		所在地		二戸市堀野字東側					
横断 測線 番号	急傾斜地の下端に隣接する土地								急傾斜地内							
	土石等の移動の高さと力の大きさ				土石等の堆積高さとの大きさ				土石等の移動の高さと力の大きさ				土石等の堆積高さとの大きさ			
	区分	高さ (m)	下端からの距離 (m)	力の大きさ (kN/m ²)	区分	下端からの水平 距離(m)	高さ (m)	力の大きさ (kN/m ²)	区分	高さ (m)	上端からの比高 (m)	力の大きさ (kN/m ²)	区分	上端からの比高 (m)	高さ (m)	力の大きさ (kN/m ²)
2	100kN/m ² を超える	-	- ~ -	-	3mを超える	- ~ -	-	-	100kN/m ² を超える	-	- ~ -	-	3mを超える	- ~ -	-	-
	それ以外	1.00	0.00 ~ 7.01	88.92	それ以外	0.00 ~ 7.01	1.66	8.88	それ以外	1.00	5.00 ~ 9.00	88.92	それ以外	5.00 ~ 9.00	1.66	8.88
6	100kN/m ² を超える	1.00	0.00 ~ 2.01	131.09	3mを超える	- ~ -	-	-	100kN/m ² を超える	1.00	10.54 ~ 18.26	131.09	3mを超える	- ~ -	-	-
	それ以外	1.00	2.01 ~ 9.80	100.00	それ以外	0.00 ~ 9.80	2.35	12.60	それ以外	1.00	5.00 ~ 10.54	100.00	それ以外	5.00 ~ 18.26	2.35	12.60
8	100kN/m ² を超える	1.00	0.00 ~ 2.38	137.16	3mを超える	- ~ -	-	-	100kN/m ² を超える	1.00	10.53 ~ 20.44	137.16	3mを超える	- ~ -	-	-
	それ以外	1.00	2.38 ~ 10.16	100.00	それ以外	0.00 ~ 10.16	2.71	14.53	それ以外	1.00	5.00 ~ 10.53	100.00	それ以外	5.00 ~ 20.44	2.71	14.53
9	100kN/m ² を超える	1.00	0.00 ~ 2.64	141.61	3mを超える	- ~ -	-	-	100kN/m ² を超える	1.00	10.58 ~ 22.14	141.61	3mを超える	- ~ -	-	-
	それ以外	1.00	2.64 ~ 10.43	100.00	それ以外	0.00 ~ 10.43	2.77	14.83	それ以外	1.00	5.00 ~ 10.58	100.00	それ以外	5.00 ~ 22.14	2.77	14.83
13	100kN/m ² を超える	-	- ~ -	-	3mを超える	- ~ -	-	-	100kN/m ² を超える	-	- ~ -	-	3mを超える	- ~ -	-	-
	それ以外	1.00	0.00 ~ 7.74	99.35	それ以外	0.00 ~ 7.74	1.75	9.37	それ以外	1.00	5.00 ~ 10.43	99.35	それ以外	5.00 ~ 10.43	1.75	9.37
15	100kN/m ² を超える	-	- ~ -	-	3mを超える	- ~ -	-	-	100kN/m ² を超える	-	- ~ -	-	3mを超える	- ~ -	-	-
	それ以外	1.00	0.00 ~ 4.11	51.40	それ以外	0.00 ~ 4.11	2.20	11.80	それ以外	1.00	5.00 ~ 6.00	51.40	それ以外	5.00 ~ 6.00	2.20	11.80
16	100kN/m ² を超える	-	- ~ -	-	3mを超える	0.00 ~ 0.16	3.15	16.83	100kN/m ² を超える	-	- ~ -	-	3mを超える	15.00 ~ 15.53	3.15	16.83
	それ以外	1.00	0.00 ~ 6.78	85.78	それ以外	0.16 ~ 6.78	3.00	16.05	それ以外	1.00	5.00 ~ 15.53	85.78	それ以外	5.00 ~ 15.00	3.00	16.05
17	100kN/m ² を超える	-	- ~ -	-	3mを超える	- ~ -	-	-	100kN/m ² を超える	-	- ~ -	-	3mを超える	- ~ -	-	-
	それ以外	1.00	0.00 ~ 6.70	84.60	それ以外	0.00 ~ 6.70	2.72	14.55	それ以外	1.00	5.00 ~ 11.86	84.60	それ以外	5.00 ~ 11.86	2.72	14.55
19	100kN/m ² を超える	-	- ~ -	-	3mを超える	- ~ -	-	-	100kN/m ² を超える	-	- ~ -	-	3mを超える	- ~ -	-	-
	それ以外	1.00	0.00 ~ 4.99	62.12	それ以外	0.00 ~ 4.99	1.94	10.40	それ以外	1.00	5.00 ~ 5.78	62.12	それ以外	5.00 ~ 5.78	1.94	10.40
21	100kN/m ² を超える	-	- ~ -	-	3mを超える	- ~ -	-	-	100kN/m ² を超える	-	- ~ -	-	3mを超える	- ~ -	-	-
	それ以外	1.00	0.00 ~ 5.73	71.57	それ以外	0.00 ~ 5.73	2.05	11.00	それ以外	1.00	5.00 ~ 7.70	71.57	それ以外	5.00 ~ 7.70	2.05	11.00
25	100kN/m ² を超える	1.00	0.00 ~ 0.31	104.62	3mを超える	- ~ -	-	-	100kN/m ² を超える	1.00	11.35 ~ 12.40	104.62	3mを超える	- ~ -	-	-
	それ以外	1.00	0.31 ~ 8.10	100.00	それ以外	0.00 ~ 8.10	2.01	10.77	それ以外	1.00	5.00 ~ 11.35	100.00	それ以外	5.00 ~ 12.40	2.01	10.77
26	100kN/m ² を超える	1.00	0.00 ~ 0.03	100.43	3mを超える	- ~ -	-	-	100kN/m ² を超える	1.00	10.72 ~ 10.80	100.43	3mを超える	- ~ -	-	-
	それ以外	1.00	0.03 ~ 7.81	100.00	それ以外	0.00 ~ 7.81	2.10	11.22	それ以外	1.00	5.00 ~ 10.72	100.00	それ以外	5.00 ~ 10.80	2.10	11.22
27	100kN/m ² を超える	1.00	0.00 ~ 0.07	101.07	3mを超える	- ~ -	-	-	100kN/m ² を超える	1.00	11.33 ~ 11.53	101.07	3mを超える	- ~ -	-	-
	それ以外	1.00	0.07 ~ 7.86	100.00	それ以外	0.00 ~ 7.86	1.94	10.40	それ以外	1.00	5.00 ~ 11.33	100.00	それ以外	5.00 ~ 11.53	1.94	10.40
28	100kN/m ² を超える	-	- ~ -	-	3mを超える	- ~ -	-	-	100kN/m ² を超える	-	- ~ -	-	3mを超える	- ~ -	-	-
	それ以外	1.00	0.00 ~ 7.64	97.94	それ以外	0.00 ~ 7.64	1.82	9.74	それ以外	1.00	5.00 ~ 10.24	97.94	それ以外	5.00 ~ 10.24	1.82	9.74
29	100kN/m ² を超える	-	- ~ -	-	3mを超える	- ~ -	-	-	100kN/m ² を超える	-	- ~ -	-	3mを超える	- ~ -	-	-
	それ以外	1.00	0.00 ~ 5.71	71.37	それ以外	0.00 ~ 5.71	2.03	10.88	それ以外	1.00	5.00 ~ 7.50	71.37	それ以外	5.00 ~ 7.50	2.03	10.88

急傾斜地の崩壊区域調書

様式3-2 建築物に作用すると想定される衝撃に関する事項 (2/2)

調査年度 平成16年度

急傾斜地の位置		箇所番号 011A0697			箇所名		東側		所在地		二戸市堀野字東側					
横断 測線 番号	急傾斜地の下端に隣接する土地								急傾斜地内							
	土石等の移動の高さと力の大きさ				土石等の堆積高さとの大きさ				土石等の移動の高さと力の大きさ				土石等の堆積高さとの大きさ			
	区分	高さ (m)	下端からの距離 (m)	力の大きさ (kN/m ²)	区分	下端からの水平 距離(m)	高さ (m)	力の大きさ (kN/m ²)	区分	高さ (m)	上端からの比高 (m)	力の大きさ (kN/m ²)	区分	上端からの比高 (m)	高さ (m)	力の大きさ (kN/m ²)
30	100kN/m ² を超える	1.00	0.00 ~ 0.08	101.12	3mを超える	- ~ -	-	-	100kN/m ² を超える	1.00	10.59 ~ 10.80	101.12	3mを超える	- ~ -	-	-
	それ以外	1.00	0.08 ~ 7.86	100.00	それ以外	0.00 ~ 7.86	2.13	11.41	それ以外	1.00	5.00 ~ 10.59	100.00	それ以外	5.00 ~ 10.80	2.13	11.41
31	100kN/m ² を超える	-	- ~ -	-	3mを超える	- ~ -	-	-	100kN/m ² を超える	-	- ~ -	-	3mを超える	- ~ -	-	-
	それ以外	-	- ~ -	-	それ以外	- ~ -	-	-	それ以外	-	- ~ -	-	それ以外	- ~ -	-	-
32	100kN/m ² を超える	-	- ~ -	-	3mを超える	- ~ -	-	-	100kN/m ² を超える	-	- ~ -	-	3mを超える	- ~ -	-	-
	それ以外	-	- ~ -	-	それ以外	- ~ -	-	-	それ以外	-	- ~ -	-	それ以外	- ~ -	-	-
33	100kN/m ² を超える	-	- ~ -	-	3mを超える	- ~ -	-	-	100kN/m ² を超える	-	- ~ -	-	3mを超える	- ~ -	-	-
	それ以外	1.00	0.00 ~ 6.08	76.28	それ以外	0.00 ~ 6.08	2.01	10.74	それ以外	1.00	5.00 ~ 8.00	76.28	それ以外	5.00 ~ 8.00	2.01	10.74
34	100kN/m ² を超える	-	- ~ -	-	3mを超える	- ~ -	-	-	100kN/m ² を超える	-	- ~ -	-	3mを超える	- ~ -	-	-
	それ以外	1.00	0.00 ~ 5.50	68.70	それ以外	0.00 ~ 5.50	2.02	10.79	それ以外	1.00	5.00 ~ 7.01	68.70	それ以外	5.00 ~ 7.01	2.02	10.79
35	100kN/m ² を超える	-	- ~ -	-	3mを超える	- ~ -	-	-	100kN/m ² を超える	-	- ~ -	-	3mを超える	- ~ -	-	-
	それ以外	1.00	0.00 ~ 4.29	53.59	それ以外	0.00 ~ 4.29	1.99	10.66	それ以外	1.00	5.00 ~ 5.00	53.59	それ以外	5.00 ~ 5.00	1.99	10.66
36	100kN/m ² を超える	-	- ~ -	-	3mを超える	- ~ -	-	-	100kN/m ² を超える	-	- ~ -	-	3mを超える	- ~ -	-	-
	それ以外	1.00	0.00 ~ 4.64	57.81	それ以外	0.00 ~ 4.64	1.91	10.22	それ以外	1.00	5.00 ~ 5.15	57.81	それ以外	5.00 ~ 5.15	1.91	10.22
37	100kN/m ² を超える	-	- ~ -	-	3mを超える	- ~ -	-	-	100kN/m ² を超える	-	- ~ -	-	3mを超える	- ~ -	-	-
	それ以外	1.00	0.00 ~ 7.23	92.01	それ以外	0.00 ~ 7.23	1.77	9.45	それ以外	1.00	5.00 ~ 9.20	92.01	それ以外	5.00 ~ 9.20	1.77	9.45
38	100kN/m ² を超える	-	- ~ -	-	3mを超える	- ~ -	-	-	100kN/m ² を超える	-	- ~ -	-	3mを超える	- ~ -	-	-
	それ以外	1.00	0.00 ~ 6.63	83.64	それ以外	0.00 ~ 6.63	1.99	10.67	それ以外	1.00	5.00 ~ 9.00	83.64	それ以外	5.00 ~ 9.00	1.99	10.67
39	100kN/m ² を超える	1.00	0.00 ~ 2.20	134.25	3mを超える	- ~ -	-	-	100kN/m ² を超える	1.00	10.56 ~ 19.73	134.25	3mを超える	- ~ -	-	-
	それ以外	1.00	2.20 ~ 9.99	100.00	それ以外	0.00 ~ 9.99	2.33	12.49	それ以外	1.00	5.00 ~ 10.56	100.00	それ以外	5.00 ~ 19.73	2.33	12.49
40	100kN/m ² を超える	1.00	0.00 ~ 0.07	101.08	3mを超える	- ~ -	-	-	100kN/m ² を超える	1.00	11.33 ~ 11.53	101.08	3mを超える	- ~ -	-	-
	それ以外	1.00	0.07 ~ 7.86	100.00	それ以外	0.00 ~ 7.86	2.40	12.83	それ以外	1.00	5.00 ~ 11.33	100.00	それ以外	5.00 ~ 11.53	2.40	12.83
41	100kN/m ² を超える	-	- ~ -	-	3mを超える	- ~ -	-	-	100kN/m ² を超える	-	- ~ -	-	3mを超える	- ~ -	-	-
	それ以外	1.00	0.00 ~ 7.64	97.88	それ以外	0.00 ~ 7.64	1.82	9.74	それ以外	1.00	5.00 ~ 10.23	97.88	それ以外	5.00 ~ 10.23	1.82	9.74
42	100kN/m ² を超える	-	- ~ -	-	3mを超える	- ~ -	-	-	100kN/m ² を超える	-	- ~ -	-	3mを超える	- ~ -	-	-
	それ以外	1.00	0.00 ~ 5.72	71.47	それ以外	0.00 ~ 5.72	2.03	10.87	それ以外	1.00	5.00 ~ 7.50	71.47	それ以外	5.00 ~ 7.50	2.03	10.87
	100kN/m ² を超える		~		3mを超える	~			100kN/m ² を超える		~		3mを超える	~		
	それ以外		~		それ以外	~			それ以外		~		それ以外	~		
	100kN/m ² を超える		~		3mを超える	~			100kN/m ² を超える		~		3mを超える	~		
	それ以外		~		それ以外	~			それ以外		~		それ以外	~		