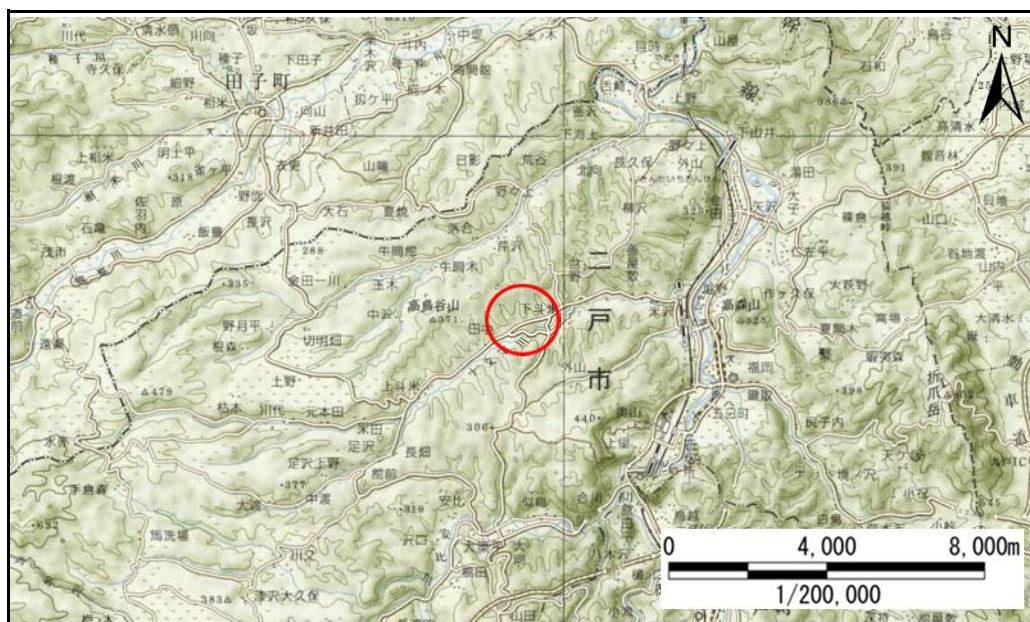


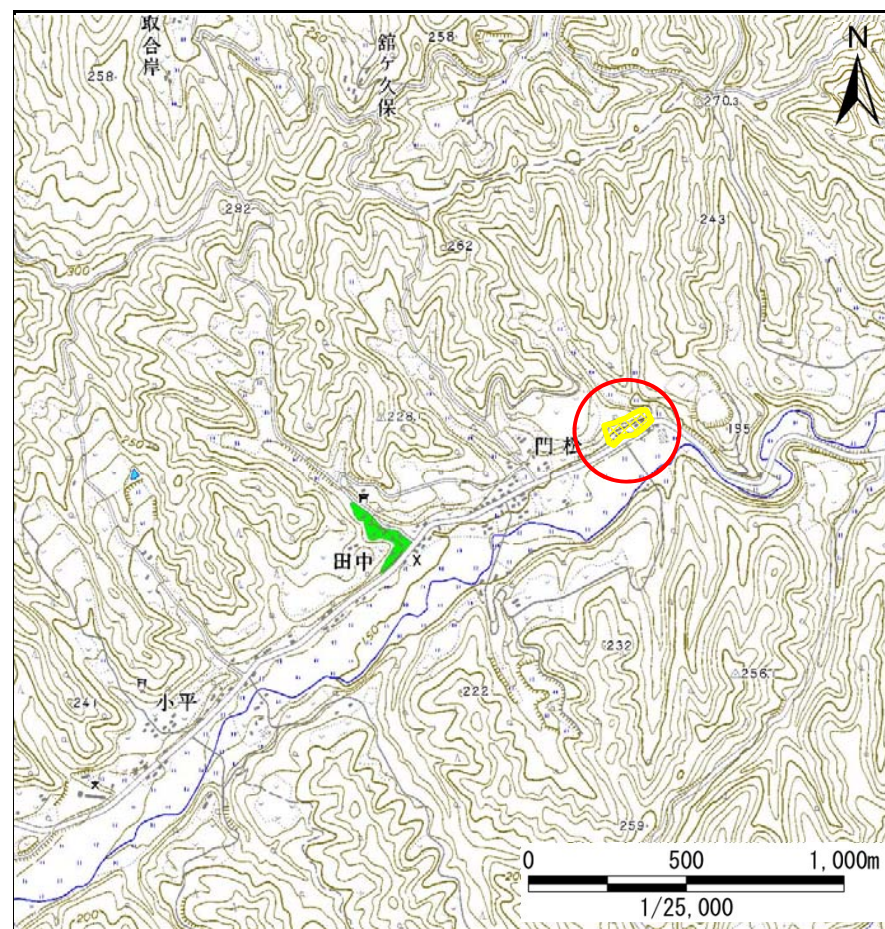
土砂災害防止に関する基礎調査(急傾斜地の崩壊)

表紙 概況、位置図

自然現象の種類	急傾斜地の崩壊
箇所番号	010B1001
箇所名	門松
所在地	二戸市下斗米字門松
調査機関	県北広域振興局土木部二戸土木センター



位置図(S=1:200,000)



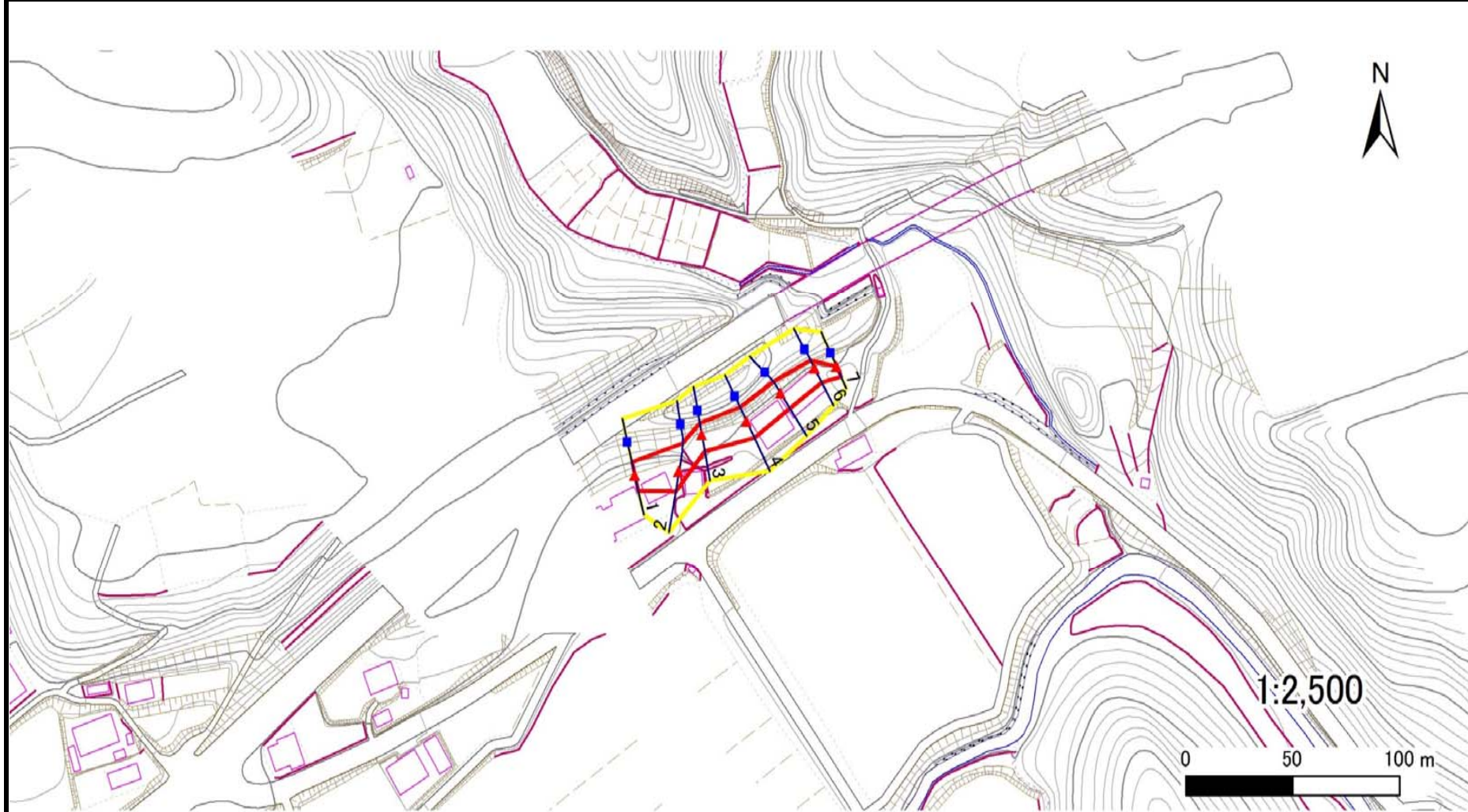
概況図(S=1:25,000)






急傾斜地の崩壊区域調書

様式3-1 危害のおそれのある土地、著しい危害のおそれのある土地の設定図

調査年度 平成27年度

急傾斜地の位置 箇所番号 010B1001 箇所名 門松 所在地 二戸市下斗米字門松



凡例	
	横断測線
	危害のおそれのある土地の
	著しい危害のおそれのある土地
	土石等の移動による力が100kN/m ² を超える範囲
	土石等の堆積高が3mを超える範囲

急傾斜地の崩壊区域調査

様式3-2 建築物に作用すると想定される衝撃に関する事項(1/1)

調査年度 平成27年度

急傾斜地の位置		箇所番号		010B1001		箇所名		門松		所在地		二戸市下斗米字門松				
横断 測線 番号	急傾斜地の下端に隣接する土地								急傾斜地内							
	土石等の移動の高さと力の大きさ				土石等の堆積高さとの大きさ				土石等の移動の高さと力の大きさ				土石等の堆積高さとの大きさ			
	区分	高さ (m)	下端からの距離 (m)	力の大きさ (kN/m ²)	区分	下端からの水平 距離(m)	高さ (m)	力の大きさ (kN/m ²)	区分	高さ (m)	上端からの比高 (m)	力の大きさ (kN/m ²)	区分	上端からの比高 (m)	高さ (m)	力の大きさ (kN/m ²)
1	100kN/m ² を超える	-	- ~ -	-	3mを超える	- ~ -	-	-	100kN/m ² を超える	-	- ~ -	-	3mを超える	- ~ -	-	-
	それ以外	1.00	0.00 ~ 6.41	80.60	それ以外	0.00 ~ 0.00	1.57	7.96	それ以外	1.00	5.00 ~ 8.35	80.60	それ以外	5.00 ~ 8.35	1.57	7.96
2	100kN/m ² を超える	1.00	0.00 ~ 0.46	106.78	3mを超える	- ~ -	-	-	100kN/m ² を超える	1.00	11.20 ~ 12.73	106.78	3mを超える	- ~ -	-	-
	それ以外	1.00	0.46 ~ 8.24	100.00	それ以外	0.00 ~ 8.24	2.03	10.24	それ以外	1.00	5.00 ~ 11.20	100.00	それ以外	5.00 ~ 12.73	2.03	10.24
3	100kN/m ² を超える	-	- ~ -	-	3mを超える	- ~ -	-	-	100kN/m ² を超える	-	- ~ -	-	3mを超える	- ~ -	-	-
	それ以外	1.00	0.00 ~ 7.12	90.41	それ以外	0.00 ~ 7.12	1.94	9.82	それ以外	1.00	5.00 ~ 9.67	90.41	それ以外	5.00 ~ 9.67	1.94	9.82
4	100kN/m ² を超える	1.00	0.00 ~ 0.02	100.24	3mを超える	- ~ -	-	-	100kN/m ² を超える	1.00	11.65 ~ 11.70	100.24	3mを超える	- ~ -	-	-
	それ以外	1.00	0.02 ~ 7.80	100.00	それ以外	0.00 ~ 7.80	2.44	12.33	それ以外	1.00	5.00 ~ 11.65	100.00	それ以外	5.00 ~ 11.70	2.44	12.33
5	100kN/m ² を超える	-	- ~ -	-	3mを超える	- ~ -	-	-	100kN/m ² を超える	-	- ~ -	-	3mを超える	- ~ -	-	-
	それ以外	1.00	0.00 ~ 7.59	97.18	それ以外	0.00 ~ 7.59	2.38	12.03	それ以外	1.00	5.00 ~ 10.70	97.18	それ以外	5.00 ~ 10.70	2.38	12.03
6	100kN/m ² を超える	-	- ~ -	-	3mを超える	- ~ -	-	-	100kN/m ² を超える	-	- ~ -	-	3mを超える	- ~ -	-	-
	それ以外	1.00	0.00 ~ 6.68	84.38	それ以外	0.00 ~ 6.68	1.96	9.90	それ以外	1.00	5.00 ~ 8.84	84.38	それ以外	5.00 ~ 8.84	1.96	9.90
7	100kN/m ² を超える	-	- ~ -	-	3mを超える	- ~ -	-	-	100kN/m ² を超える	-	- ~ -	-	3mを超える	- ~ -	-	-
	それ以外	1.00	0.00 ~ 4.72	58.83	それ以外	0.00 ~ 4.72	1.81	9.14	それ以外	1.00	5.00 ~ 5.00	58.83	それ以外	5.00 ~ 5.00	1.81	9.14
	100kN/m ² を超える		~		3mを超える	~			100kN/m ² を超える		~		3mを超える	~		
	それ以外		~		それ以外	~			それ以外		~		それ以外	~		
	100kN/m ² を超える		~		3mを超える	~			100kN/m ² を超える		~		3mを超える	~		
	それ以外		~		それ以外	~			それ以外		~		それ以外	~		
	100kN/m ² を超える		~		3mを超える	~			100kN/m ² を超える		~		3mを超える	~		
	それ以外		~		それ以外	~			それ以外		~		それ以外	~		
	100kN/m ² を超える		~		3mを超える	~			100kN/m ² を超える		~		3mを超える	~		
	それ以外		~		それ以外	~			それ以外		~		それ以外	~		
	100kN/m ² を超える		~		3mを超える	~			100kN/m ² を超える		~		3mを超える	~		
	それ以外		~		それ以外	~			それ以外		~		それ以外	~		
	100kN/m ² を超える		~		3mを超える	~			100kN/m ² を超える		~		3mを超える	~		
	それ以外		~		それ以外	~			それ以外		~		それ以外	~		