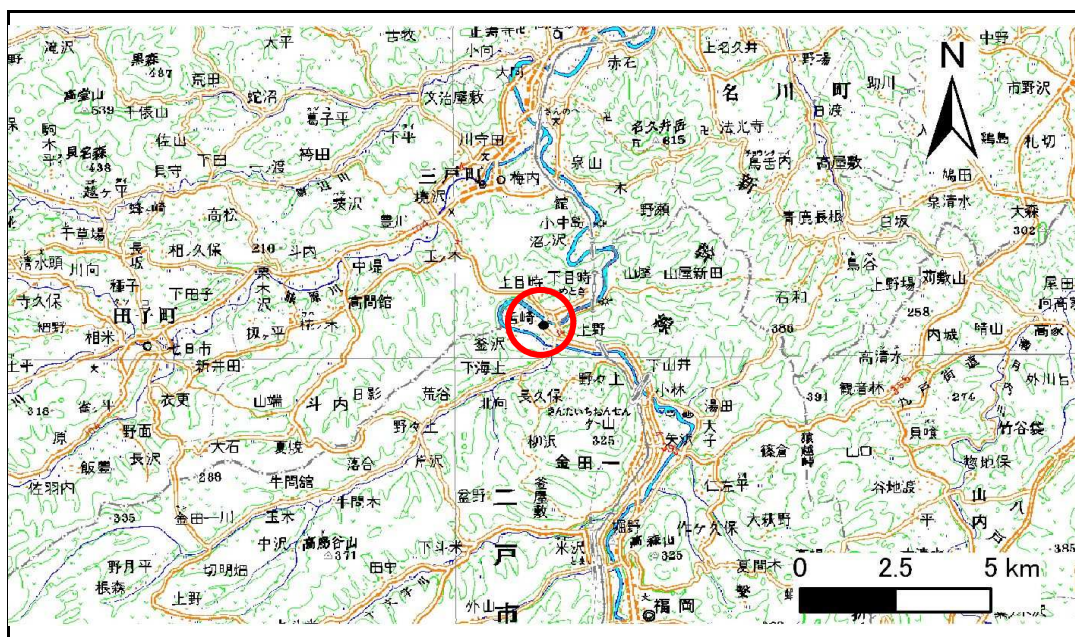


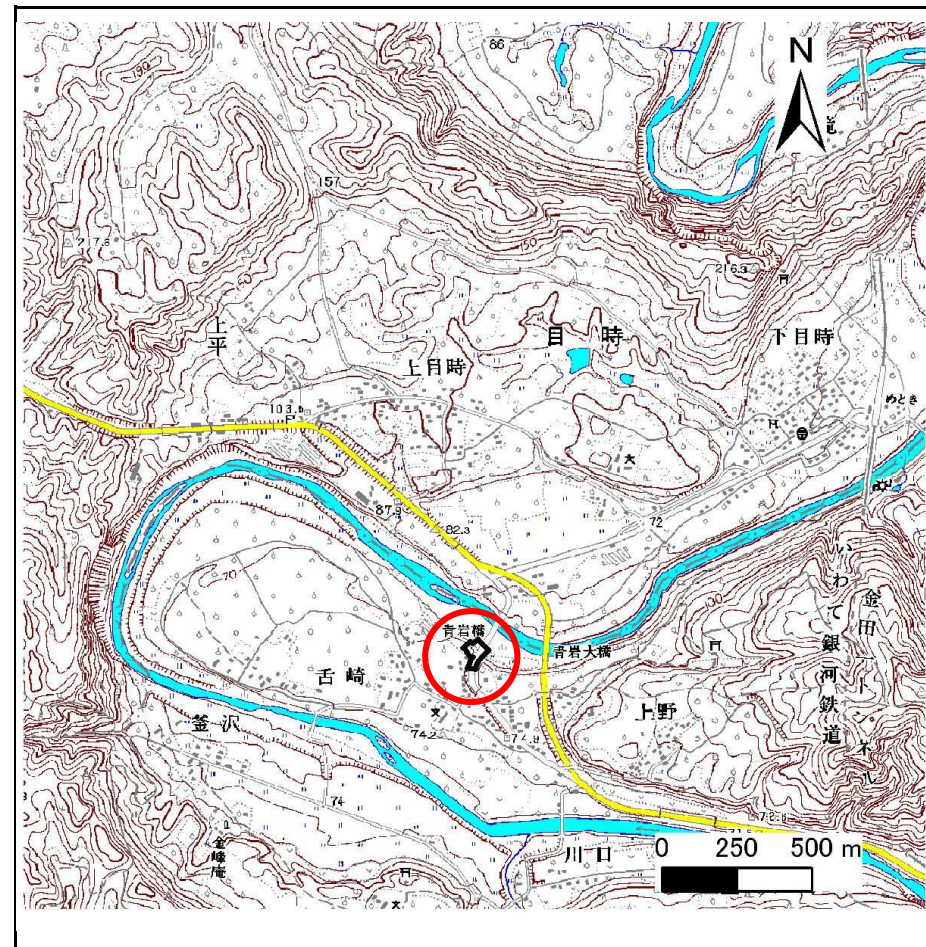
土砂災害防止に関する基礎調査(急傾斜地の崩壊)

表紙 概況、位置図

自然現象の種類	急傾斜地の崩壊
箇所番号	004E1001
箇所名	野中-1
所在地	岩手県二戸市釜沢字野中
調査機関	県北広域振興局土木部二戸土木センター



位置図(S=1:200,000)



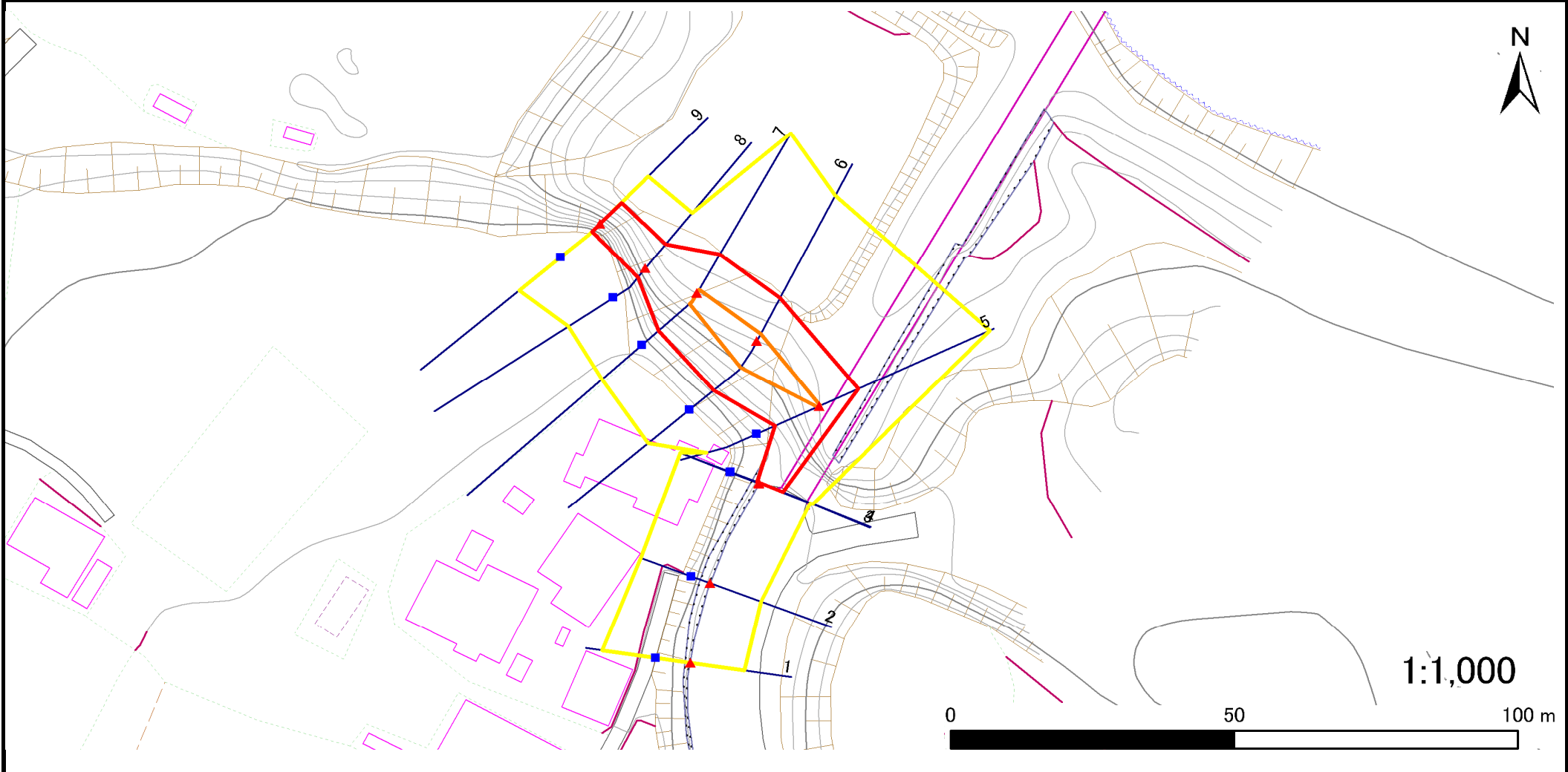
概況図(S=1:25,000)

急傾斜地の崩壊区域調査

様式3-1 危害のおそれのある土地、著しい危害のおそれのある土地の設定図

調査年度 平成23年度

急傾斜地の位置	箇所番号	004E1001	箇所名	野中-1	所在地	岩手県二戸市釜沢字野中
---------	------	----------	-----	------	-----	-------------



凡例	■ 上端	— 横断測線	▭ 危害のおそれのある土地の区域	▭ 土石等の移動による力が100kN/m ² を超える範囲
	▲ 下端		▭ 著しい危害のおそれのある土地の区域	▭ 土石等の堆積高が3mを超える範囲

急傾斜地の崩壊区域調書

様式3-2 建築物に作用すると想定される衝撃に関する事項(1/1)

調査年度

平成23年度

急傾斜地の位置		箇所番号		004E1001		箇所名		野中-1		所在地		岩手県二戸市釜沢字野中					
横断 測線 番号	急傾斜地の下端に隣接する土地								急傾斜地内								
	土石等の移動の高さと力の大きさ				土石等の堆積高さとの大きさ				土石等の移動の高さと力の大きさ				土石等の堆積高さとの大きさ				
	区分	高さ (m)	下端からの距離 (m)	力の大きさ (kN/m ²)	区分	下端からの水平 距離(m)	高さ (m)	力の大きさ (kN/m ²)	区分	高さ (m)	上端からの比高 (m)	力の大きさ (kN/m ²)	区分	上端からの比高 (m)	高さ (m)	力の大きさ (kN/m ²)	
1	100kN/m ² を超える	-	- ~ -	-	3mを超える	- ~ -	-	-	100kN/m ² を超える	-	- ~ -	-	-	3mを超える	- ~ -	-	-
	それ以外	-	- ~ -	-	それ以外	- ~ -	-	-	それ以外	-	- ~ -	-	-	それ以外	- ~ -	-	-
2	100kN/m ² を超える	-	- ~ -	-	3mを超える	- ~ -	-	-	100kN/m ² を超える	-	- ~ -	-	-	3mを超える	- ~ -	-	-
	それ以外	-	- ~ -	-	それ以外	- ~ -	-	-	それ以外	-	- ~ -	-	-	それ以外	- ~ -	-	-
3	100kN/m ² を超える	-	- ~ -	-	3mを超える	- ~ -	-	-	100kN/m ² を超える	-	- ~ -	-	-	3mを超える	- ~ -	-	-
	それ以外	-	- ~ -	-	それ以外	- ~ -	-	-	それ以外	-	- ~ -	-	-	それ以外	- ~ -	-	-
4	100kN/m ² を超える	-	- ~ -	-	3mを超える	- ~ -	-	-	100kN/m ² を超える	-	- ~ -	-	-	3mを超える	- ~ -	-	-
	それ以外	1.00	0.00 ~ 4.75	59.25	それ以外	0.00 ~ 4.75	1.93	9.76	それ以外	1.00	5.00 ~ 5.39	59.25	それ以外	5.00 ~ 5.39	1.93	9.76	-
5	100kN/m ² を超える	1.00	0.00 ~ 0.14	102.05	3mを超える	- ~ -	-	-	100kN/m ² を超える	1.00	16.68 ~ 17.34	102.05	3mを超える	- ~ -	-	-	-
	それ以外	1.00	0.14 ~ 7.92	100.00	それ以外	0.00 ~ 7.92	3.00	15.16	それ以外	1.00	5.00 ~ 16.68	100.00	それ以外	5.00 ~ 17.34	3.00	15.16	-
6	100kN/m ² を超える	1.00	0.00 ~ 1.55	123.62	3mを超える	- ~ -	-	-	100kN/m ² を超える	1.00	10.70 ~ 15.80	123.62	3mを超える	- ~ -	-	-	-
	それ以外	1.00	1.55 ~ 9.33	100.00	それ以外	0.00 ~ 9.33	2.48	12.53	それ以外	1.00	5.00 ~ 10.70	100.00	それ以外	5.00 ~ 15.80	2.48	12.53	-
7	100kN/m ² を超える	1.00	0.00 ~ 0.74	111.07	3mを超える	- ~ -	-	-	100kN/m ² を超える	1.00	14.57 ~ 17.74	111.07	3mを超える	- ~ -	-	-	-
	それ以外	1.00	0.74 ~ 8.53	100.00	それ以外	0.00 ~ 8.53	2.89	14.62	それ以外	1.00	5.00 ~ 14.57	100.00	それ以外	5.00 ~ 17.74	2.89	14.62	-
8	100kN/m ² を超える	-	- ~ -	-	3mを超える	- ~ -	-	-	100kN/m ² を超える	-	- ~ -	-	-	3mを超える	- ~ -	-	-
	それ以外	1.00	0.00 ~ 5.98	74.85	それ以外	0.00 ~ 5.98	1.83	9.24	それ以外	1.00	5.00 ~ 6.90	74.85	それ以外	5.00 ~ 6.90	1.83	9.24	-
9	100kN/m ² を超える	-	- ~ -	-	3mを超える	- ~ -	-	-	100kN/m ² を超える	-	- ~ -	-	-	3mを超える	- ~ -	-	-
	それ以外	1.00	0.00 ~ 5.65	70.64	それ以外	0.00 ~ 0.00	1.65	8.34	それ以外	1.00	5.00 ~ 6.40	70.64	それ以外	5.00 ~ 6.40	1.65	8.34	-
	100kN/m ² を超える		~		3mを超える	~			100kN/m ² を超える		~			3mを超える	~		
	それ以外		~		それ以外	~			それ以外		~			それ以外	~		
	100kN/m ² を超える		~		3mを超える	~			100kN/m ² を超える		~			3mを超える	~		
	それ以外		~		それ以外	~			それ以外		~			それ以外	~		
	100kN/m ² を超える		~		3mを超える	~			100kN/m ² を超える		~			3mを超える	~		
	それ以外		~		それ以外	~			それ以外		~			それ以外	~		
	100kN/m ² を超える		~		3mを超える	~			100kN/m ² を超える		~			3mを超える	~		
	それ以外		~		それ以外	~			それ以外		~			それ以外	~		