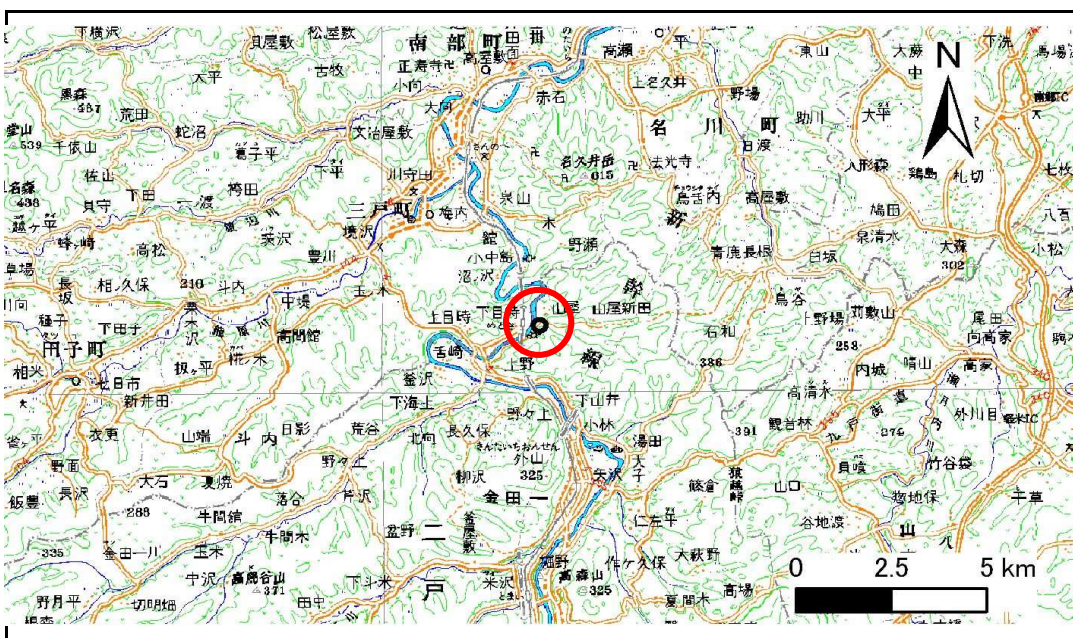


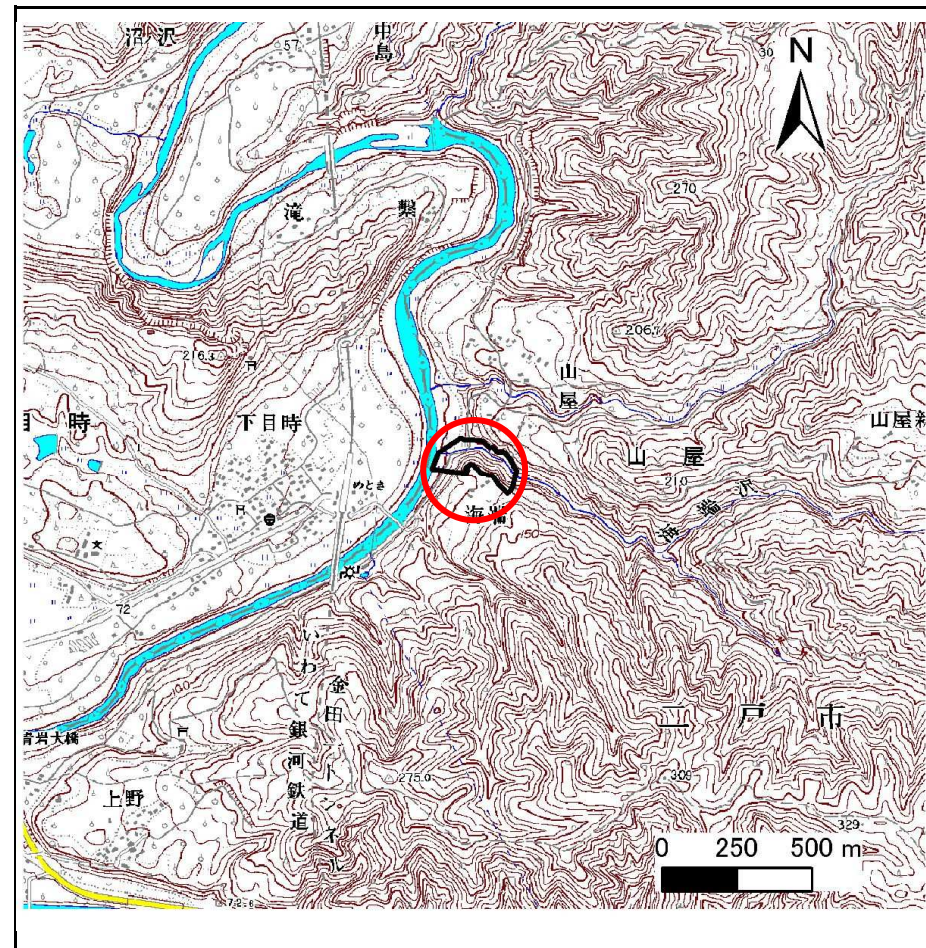
# 土砂災害防止に関する基礎調査(急傾斜地の崩壊)

表紙 概況、位置図

自然現象の種類	急傾斜地の崩壊
箇所番号	004B1003
箇所名	海端
所在地	岩手県二戸市釜沢字海端
調査機関	県北広域振興局土木部二戸土木センター



位置図(S=1:200,000)



概況図(S=1:25,000)

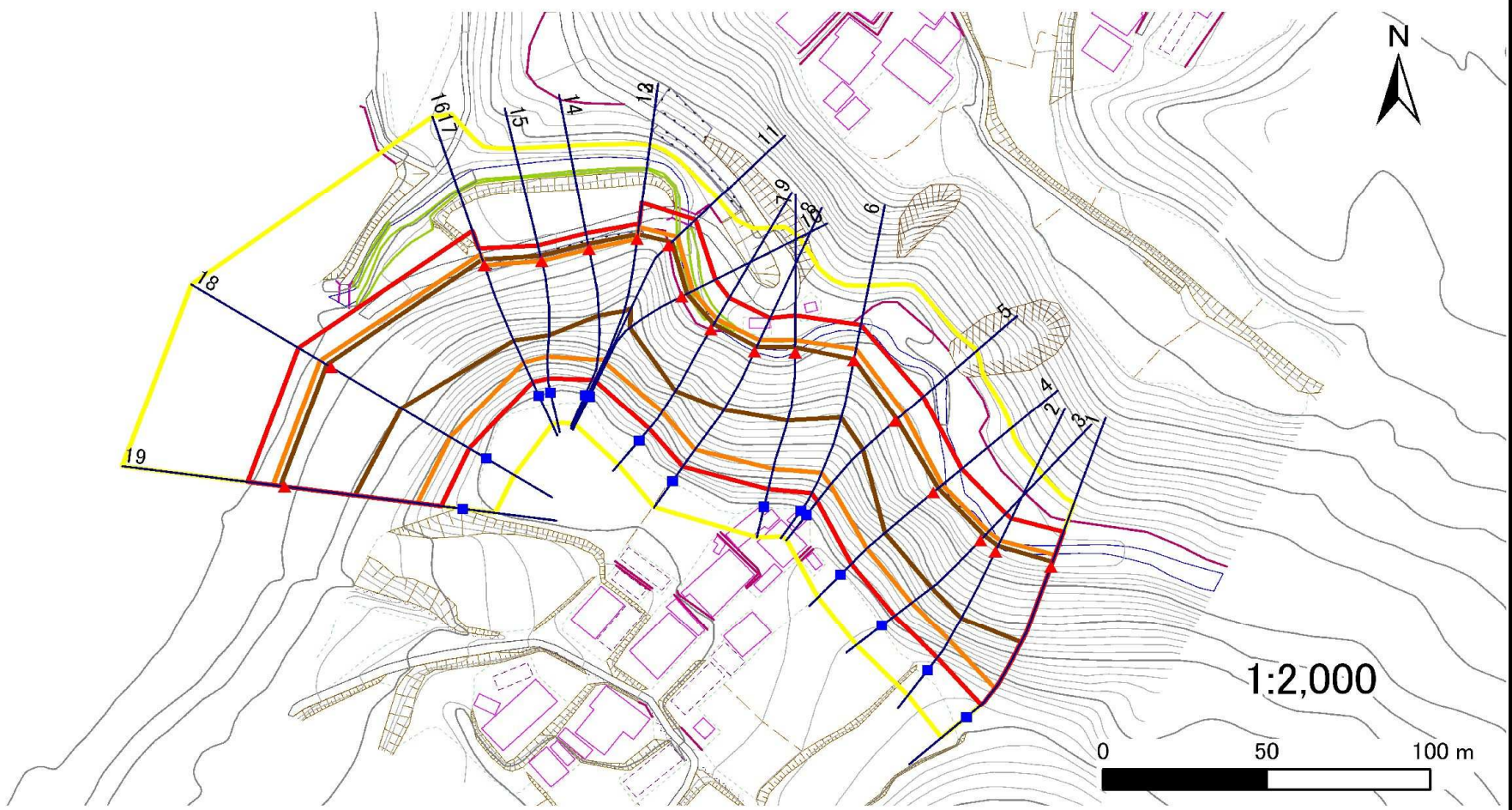


# 急傾斜地の崩壊区域調査

様式3-1 危害のおそれのある土地、著しい危害のおそれのある土地の設定図

調査年度 平成23年度

急傾斜地の位置	箇所番号	箇所名	所在地
	004B1003	海端	岩手県二戸市釜沢字海端



凡例	■ 上端	— 横断測線	— 危害のおそれのある土地の区域	— 土石等の移動による力が100kN/m <sup>2</sup> を超える範囲
	▲ 下端	— 著しい危害のおそれのある土地の区域	— 土石等の堆積高が3mを超える範囲	

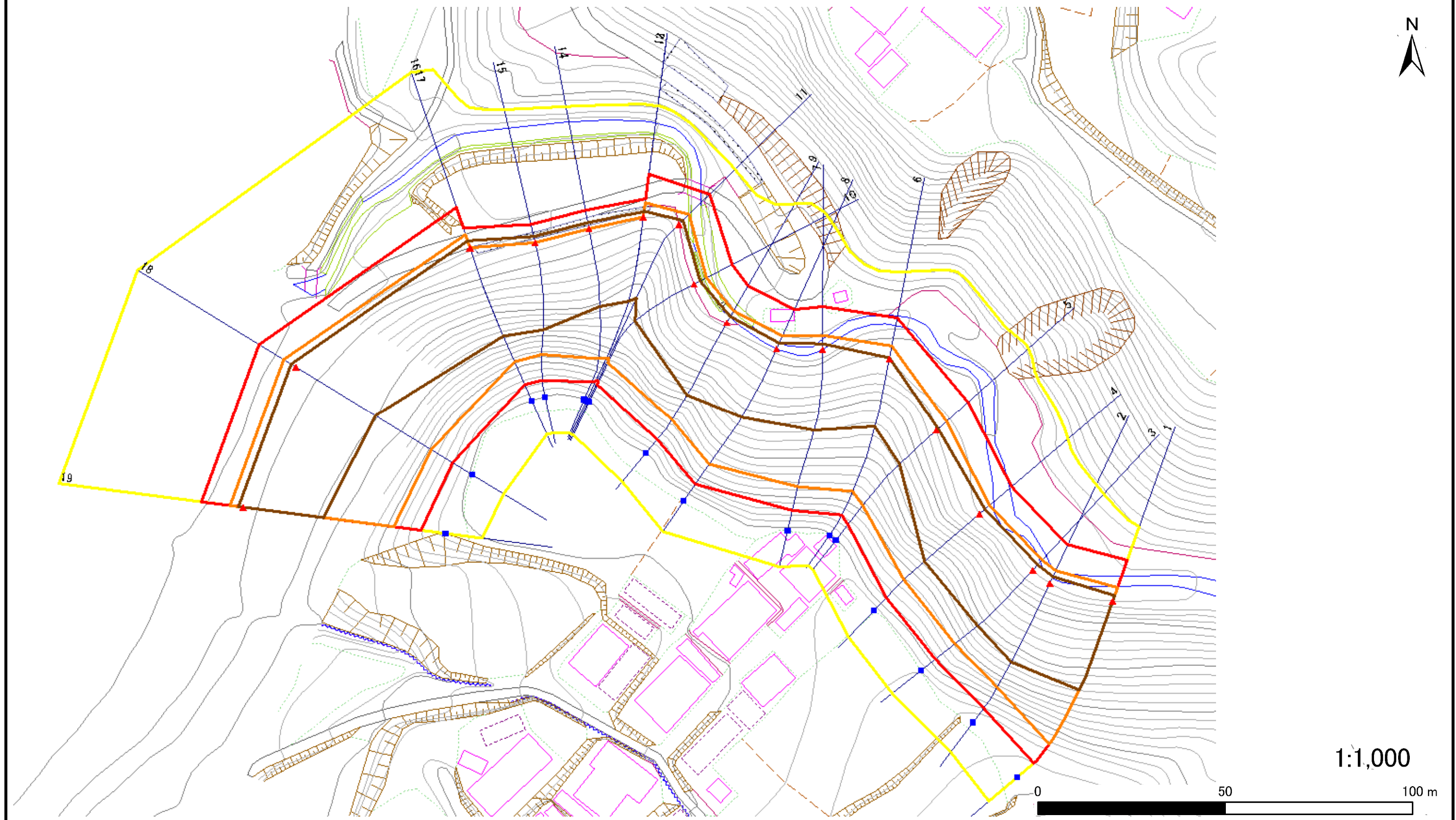
# 急傾斜地の崩壊区域調書

様式3-1 危害のおそれのある土地、著しい危害のおそれのある土地の設定図

調査年度

平成23年度

急傾斜地の位置 箇所番号 004B1003 箇所名 海端 所在地 岩手県二戸市釜沢字海端



- |           |  |  |  |  |
|-----------|--|--|--|--|
| <b>凡例</b> | <span style="color: blue;">■</span> 上端 | <span style="color: blue;">—</span> 横断測線 | <span style="border: 2px solid yellow; display: inline-block; width: 20px; height: 10px;"></span> 危害のおそれのある土地の区域 | <span style="border: 2px solid orange; display: inline-block; width: 20px; height: 10px;"></span> 土石等の移動による力が100kN/m <sup>2</sup> を超える範囲 |
|           | <span style="color: red;">▲</span> 下端  |  | <span style="border: 2px solid red; display: inline-block; width: 20px; height: 10px;"></span> 著しい危害のおそれのある土地の区域 | <span style="border: 2px solid brown; display: inline-block; width: 20px; height: 10px;"></span> 土石等の堆積高が3mを超える範囲                        |



## 急傾斜地の崩壊区域調書

様式3-2 建築物に作用すると想定される衝撃に関する事項(1/2)

調査年度 平成23年度

急傾斜地の位置		004B1003			箇所名				海端		所在地		岩手県二戸市釜沢字海端			
横断 測線 番号	急傾斜地の下端に隣接する土地								急傾斜地内							
	土石等の移動の高さと力の大きさ				土石等の堆積高さと力の大きさ				土石等の移動の高さと力の大きさ				土石等の堆積高さと力の大きさ			
	区分	高さ (m)	下端からの距離 (m)	力の大きさ (kN/m <sup>2</sup> )	区分	下端からの水平 距離(m)	高さ (m)	力の大きさ (kN/m <sup>2</sup> )	区分	高さ (m)	上端からの比高 (m)	力の大きさ (kN/m <sup>2</sup> )	区分	上端からの比高 (m)	高さ (m)	力の大きさ (kN/m <sup>2</sup> )
1	100kN/m <sup>2</sup> を超える	1.00	0.00 ~ 3.94	164.36	3mを超える	0.00 ~ 1.71	3.93	19.86	100kN/m <sup>2</sup> を超える	1.00	11.00 ~ 46.88	164.36	3mを超える	25.00 ~ 46.88	3.93	19.86
	それ以外	1.00	3.94 ~ 11.73	100.00	それ以外	1.71 ~ 11.73	3.00	15.16	それ以外	1.00	5.00 ~ 11.00	100.00	それ以外	5.00 ~ 25.00	3.00	15.16
2	100kN/m <sup>2</sup> を超える	1.00	0.00 ~ 3.75	160.83	3mを超える	0.00 ~ 1.92	4.13	20.85	100kN/m <sup>2</sup> を超える	1.00	11.89 ~ 44.62	160.83	3mを超える	20.00 ~ 44.62	4.13	20.85
	それ以外	1.00	3.75 ~ 11.53	100.00	それ以外	1.92 ~ 11.53	3.00	15.16	それ以外	1.00	5.00 ~ 11.89	100.00	それ以外	5.00 ~ 20.00	3.00	15.16
3	100kN/m <sup>2</sup> を超える	1.00	0.00 ~ 3.66	159.33	3mを超える	0.00 ~ 1.92	4.13	20.87	100kN/m <sup>2</sup> を超える	1.00	11.91 ~ 41.51	159.33	3mを超える	20.00 ~ 41.51	4.13	20.87
	それ以外	1.00	3.66 ~ 11.45	100.00	それ以外	1.92 ~ 11.45	3.00	15.16	それ以外	1.00	5.00 ~ 11.91	100.00	それ以外	5.00 ~ 20.00	3.00	15.16
4	100kN/m <sup>2</sup> を超える	1.00	0.00 ~ 3.57	157.76	3mを超える	0.00 ~ 1.95	4.16	21.03	100kN/m <sup>2</sup> を超える	1.00	12.10 ~ 40.24	157.76	3mを超える	20.00 ~ 40.24	4.16	21.03
	それ以外	1.00	3.57 ~ 11.36	100.00	それ以外	1.95 ~ 11.36	3.00	15.16	それ以外	1.00	5.00 ~ 12.10	100.00	それ以外	5.00 ~ 20.00	3.00	15.16
5	100kN/m <sup>2</sup> を超える	1.00	0.00 ~ 3.70	160.07	3mを超える	0.00 ~ 0.69	3.41	17.24	100kN/m <sup>2</sup> を超える	1.00	11.08 ~ 37.49	160.07	3mを超える	25.00 ~ 37.49	3.41	17.24
	それ以外	1.00	3.70 ~ 11.49	100.00	それ以外	0.69 ~ 11.49	3.00	15.16	それ以外	1.00	5.00 ~ 11.08	100.00	それ以外	5.00 ~ 25.00	3.00	15.16
6	100kN/m <sup>2</sup> を超える	1.00	0.00 ~ 3.59	158.04	3mを超える	0.00 ~ 0.30	3.16	15.96	100kN/m <sup>2</sup> を超える	1.00	10.53 ~ 39.72	158.04	3mを超える	25.00 ~ 39.72	3.16	15.96
	それ以外	1.00	3.59 ~ 11.37	100.00	それ以外	0.30 ~ 11.37	3.00	15.16	それ以外	1.00	5.00 ~ 10.53	100.00	それ以外	5.00 ~ 25.00	3.00	15.16
7	100kN/m <sup>2</sup> を超える	1.00	0.00 ~ 3.90	163.56	3mを超える	0.00 ~ 1.65	3.88	19.60	100kN/m <sup>2</sup> を超える	1.00	10.84 ~ 44.44	163.56	3mを超える	25.00 ~ 44.44	3.88	19.60
	それ以外	1.00	3.90 ~ 11.68	100.00	それ以外	1.65 ~ 11.68	3.00	15.16	それ以外	1.00	5.00 ~ 10.84	100.00	それ以外	5.00 ~ 25.00	3.00	15.16
8	100kN/m <sup>2</sup> を超える	1.00	0.00 ~ 3.89	163.43	3mを超える	0.00 ~ 1.69	3.92	19.79	100kN/m <sup>2</sup> を超える	1.00	10.96 ~ 43.98	163.43	3mを超える	25.00 ~ 43.98	3.92	19.79
	それ以外	1.00	3.89 ~ 11.67	100.00	それ以外	1.69 ~ 11.67	3.00	15.16	それ以外	1.00	5.00 ~ 10.96	100.00	それ以外	5.00 ~ 25.00	3.00	15.16
9	100kN/m <sup>2</sup> を超える	1.00	0.00 ~ 3.75	160.89	3mを超える	0.00 ~ 1.90	4.11	20.78	100kN/m <sup>2</sup> を超える	1.00	11.81 ~ 43.89	160.89	3mを超える	20.00 ~ 43.89	4.11	20.78
	それ以外	1.00	3.75 ~ 11.53	100.00	それ以外	1.90 ~ 11.53	3.00	15.16	それ以外	1.00	5.00 ~ 11.81	100.00	それ以外	5.00 ~ 20.00	3.00	15.16
10	100kN/m <sup>2</sup> を超える	1.00	0.00 ~ 3.75	160.95	3mを超える	0.00 ~ 1.89	4.10	20.71	100kN/m <sup>2</sup> を超える	1.00	11.74 ~ 43.35	160.95	3mを超える	20.00 ~ 43.35	4.10	20.71
	それ以外	1.00	3.75 ~ 11.54	100.00	それ以外	1.89 ~ 11.54	3.00	15.16	それ以外	1.00	5.00 ~ 11.74	100.00	それ以外	5.00 ~ 20.00	3.00	15.16
11	100kN/m <sup>2</sup> を超える	1.00	0.00 ~ 3.77	161.25	3mを超える	0.00 ~ 1.44	3.72	18.81	100kN/m <sup>2</sup> を超える	1.00	10.55 ~ 44.03	161.25	3mを超える	25.00 ~ 44.03	3.72	18.81
	それ以外	1.00	3.77 ~ 11.55	100.00	それ以外	1.44 ~ 11.55	3.00	15.16	それ以外	1.00	5.00 ~ 10.55	100.00	それ以外	5.00 ~ 25.00	3.00	15.16
12	100kN/m <sup>2</sup> を超える	1.00	0.00 ~ 3.73	160.58	3mを超える	0.00 ~ 1.44	3.72	18.80	100kN/m <sup>2</sup> を超える	1.00	10.55 ~ 42.12	160.58	3mを超える	25.00 ~ 42.12	3.72	18.80
	それ以外	1.00	3.73 ~ 11.52	100.00	それ以外	1.44 ~ 11.52	3.00	15.16	それ以外	1.00	5.00 ~ 10.55	100.00	それ以外	5.00 ~ 25.00	3.00	15.16
13	100kN/m <sup>2</sup> を超える	1.00	0.00 ~ 3.74	160.67	3mを超える	0.00 ~ 1.44	3.72	18.82	100kN/m <sup>2</sup> を超える	1.00	10.56 ~ 42.07	160.67	3mを超える	25.00 ~ 42.07	3.72	18.82
	それ以外	1.00	3.74 ~ 11.52	100.00	それ以外	1.44 ~ 11.52	3.00	15.16	それ以外	1.00	5.00 ~ 10.56	100.00	それ以外	5.00 ~ 25.00	3.00	15.16
14	100kN/m <sup>2</sup> を超える	1.00	0.00 ~ 3.87	163.04	3mを超える	0.00 ~ 1.64	3.87	19.58	100kN/m <sup>2</sup> を超える	1.00	10.83 ~ 43.05	163.04	3mを超える	25.00 ~ 43.05	3.87	19.58
	それ以外	1.00	3.87 ~ 11.65	100.00	それ以外	1.64 ~ 11.65	3.00	15.16	それ以外	1.00	5.00 ~ 10.83	100.00	それ以外	5.00 ~ 25.00	3.00	15.16
15	100kN/m <sup>2</sup> を超える	1.00	0.00 ~ 3.88	163.30	3mを超える	0.00 ~ 1.66	3.89	19.65	100kN/m <sup>2</sup> を超える	1.00	10.87 ~ 43.66	163.30	3mを超える	25.00 ~ 43.66	3.89	19.65
	それ以外	1.00	3.88 ~ 11.67	100.00	それ以外	1.66 ~ 11.67	3.00	15.16	それ以外	1.00	5.00 ~ 10.87	100.00	それ以外	5.00 ~ 25.00	3.00	15.16