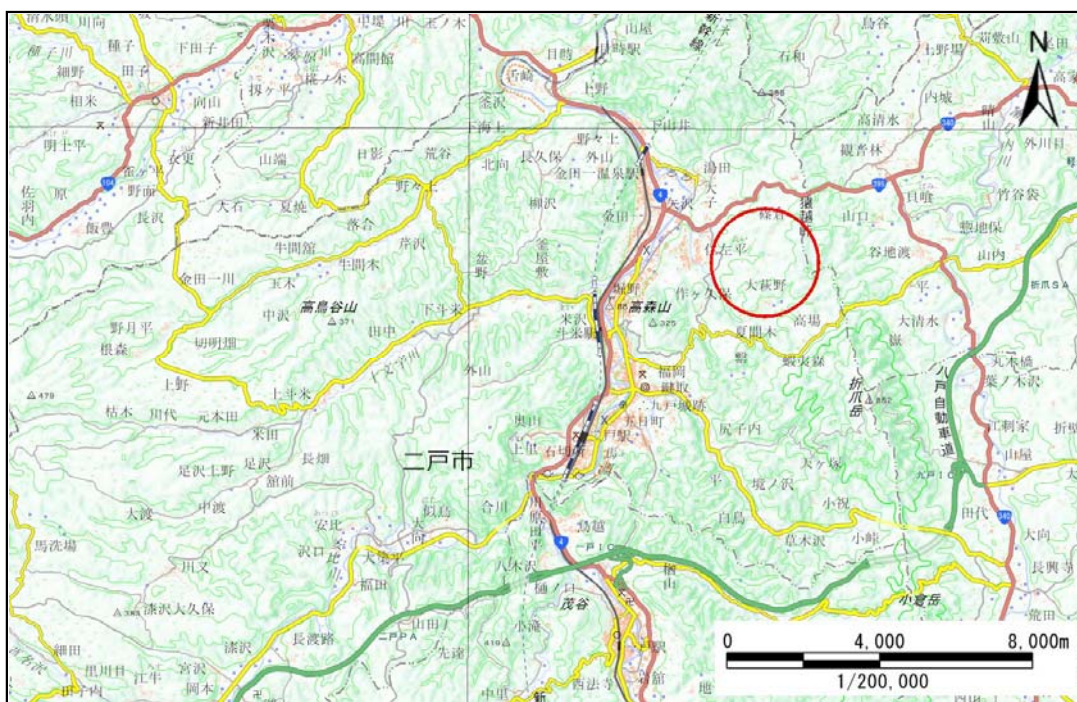


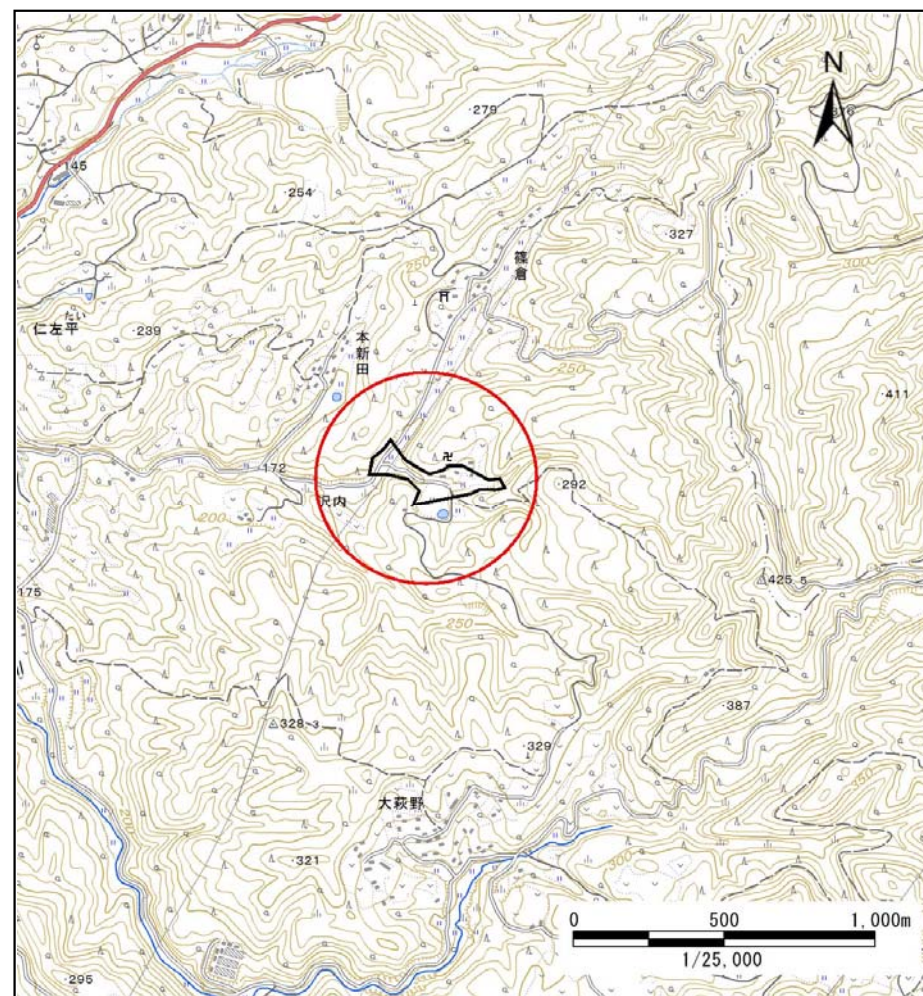
# 土砂災害防止に関する基礎調査(土石流)

表紙 位置図、概況図

自然現象の種類	土石流
溪流番号	J011101
水系名	馬淵川
河川名	沢内川
溪流名	沢内の沢
所在地	二戸市仁左平字沢内
調査機関	県北広域振興局土木部二戸土木センター



概況図 (S=1:200,000)



位置図 (S=1:25,000)

岩手県

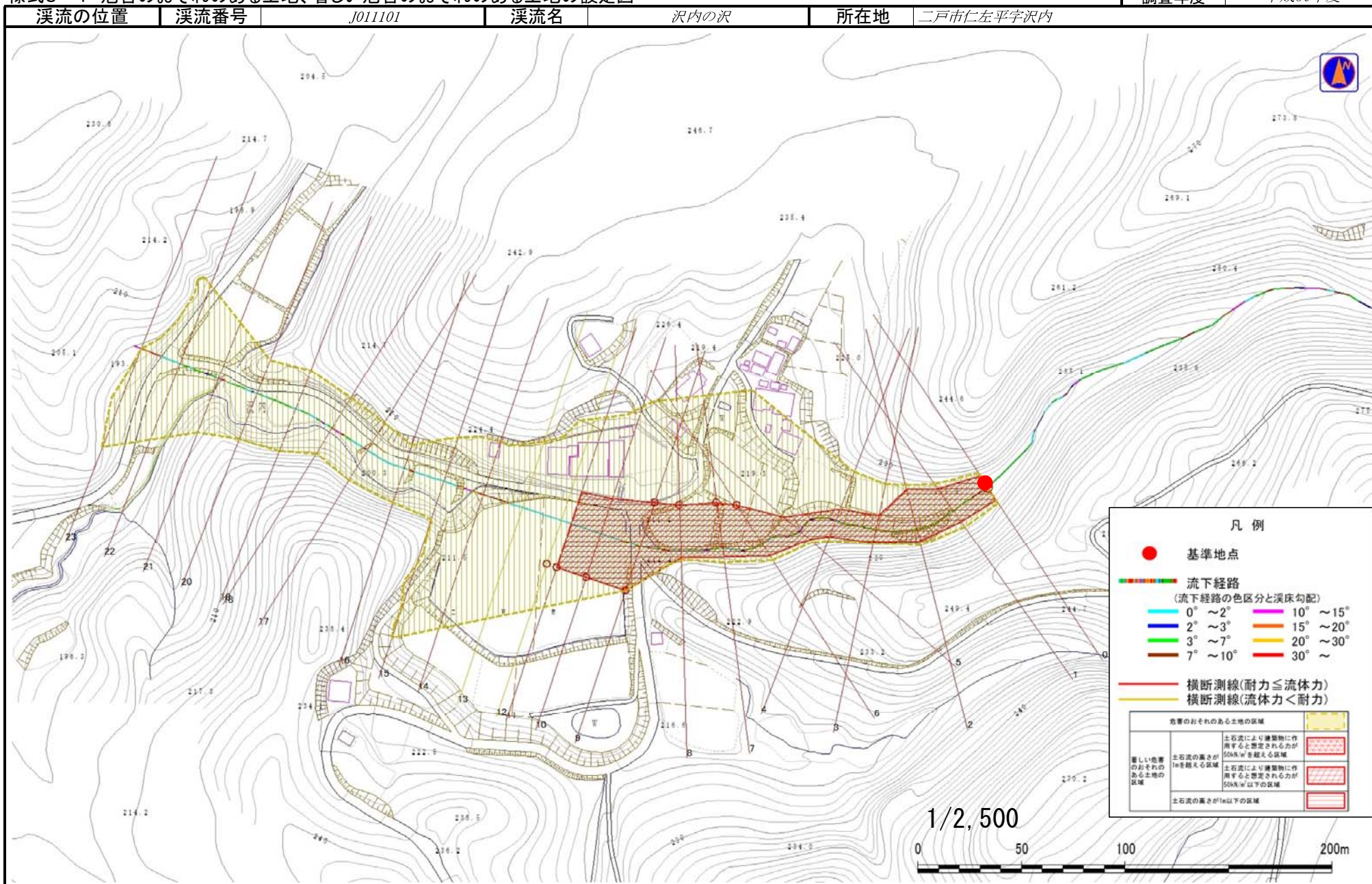
国土地理院の電子地形図20000『八戸』及び電子地形図25000『陸奥福岡』を掲載



# 土石流区域調査

様式3-1 危害のおそれのある土地、著しい危害のおそれのある土地の設定図

調査年度 平成30年度



# 土石流区域調書

様式3-2 建築物に作用すると想定される衝撃に関する事項

調査年度	平成30年度
------	--------

溪流の位置	溪流番号	J011101	溪流名	沢内の沢	所在地	二戸市仁左平字沢内
-------	------	---------	-----	------	-----	-----------

横断測線番号	土石流の高さh(m)	土石流の流体力Fd(kN/m <sup>2</sup> )	建築物の耐力P2(kN/m <sup>2</sup> )	横断測線番号	土石流の高さh(m)	土石流の流体力Fd(kN/m <sup>2</sup> )	建築物の耐力P2(kN/m <sup>2</sup> )
No.0	2.00	30.61	4.90				
No.1	1.64	22.67	5.42				
No.2	1.38	17.93	6.03				
No.3	2.11	27.74	4.79				
No.4	2.02	24.77	4.87				
No.5	1.85	21.94	5.07				
No.6	1.02	9.87	7.50				
No.7	1.04	8.93	7.38				
No.8	1.05	8.67	7.35				
No.9	1.07	8.18	7.27				
No.10	1.07	8.06	7.25				
No.11	1.11	7.09	7.06				
No.12	1.12	6.86	7.01				
No.13	1.17	6.03	6.80				
No.14	1.97	14.73	4.93				
No.15	1.49	13.09	5.76				
No.16	1.49	13.89	5.75				
No.17	1.47	12.86	5.80				
No.18	1.41	14.83	5.94				
No.19	1.19	11.92	6.71				
No.20	1.23	13.86	6.54				
No.21	1.64	21.24	5.43				
No.22	0.95	9.98	7.97				
No.23	1.06	7.93	7.28				