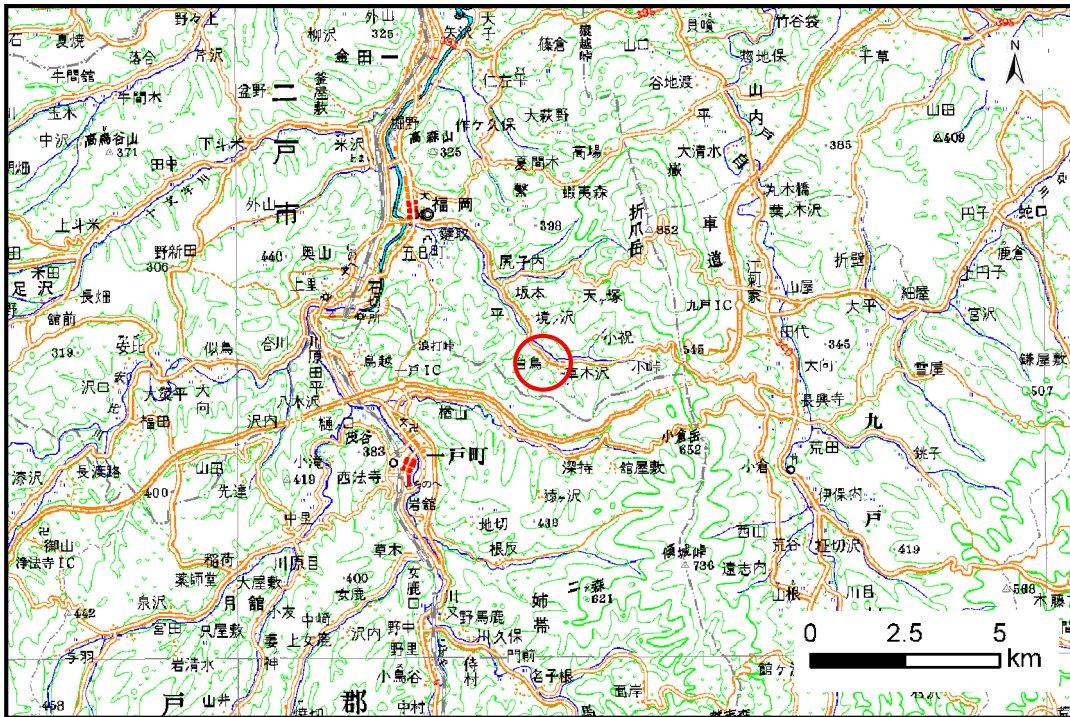


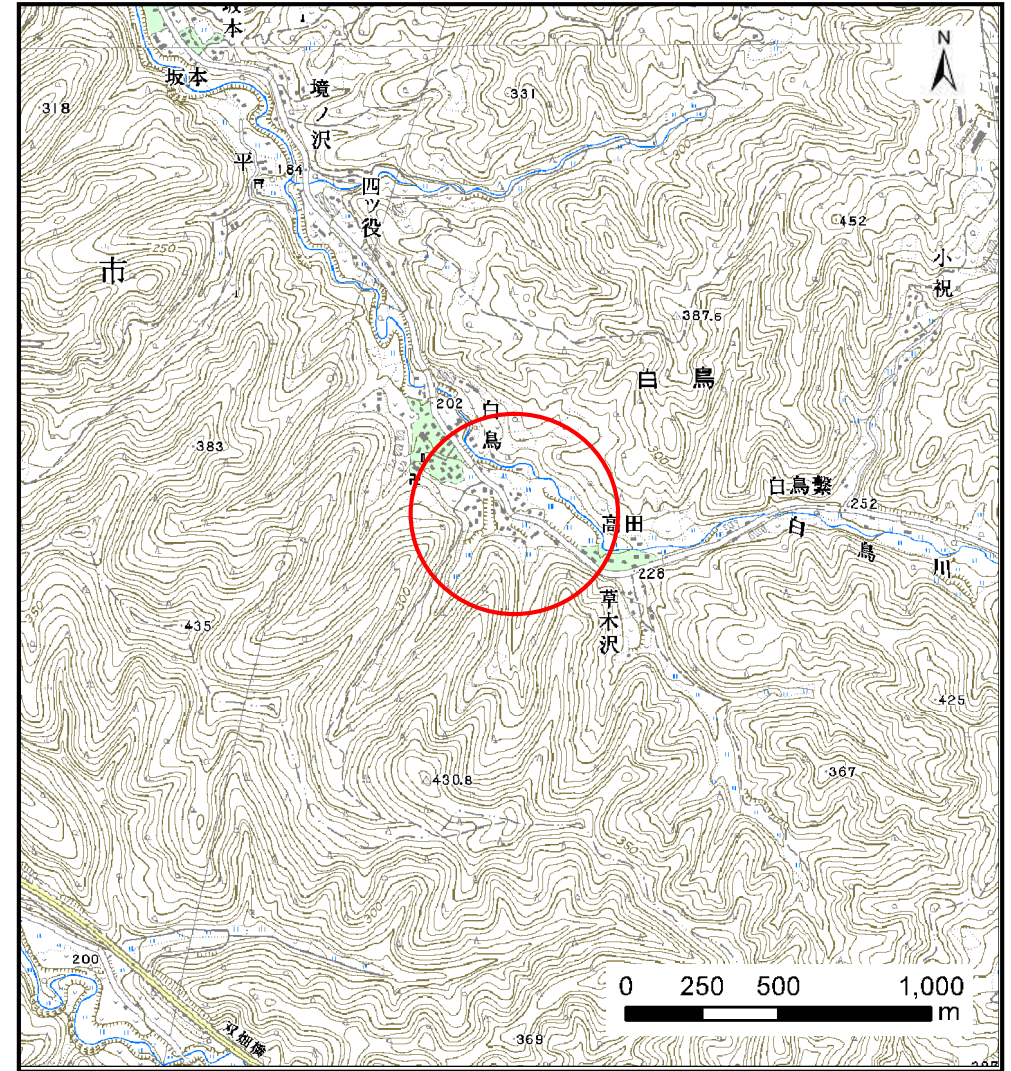
土砂災害防止に関する基礎調査(土石流)

表紙 位置,位置図

自然現象の種類	土石流
溪流番号	B020110
水系名	馬淵川
河川名	白鳥川
溪流名	高田の沢
所在地	二戸市白鳥字小田沢
調査機関	岩手県県北広域振興局土木部二戸土木センター



位置図(S=1:200,000)

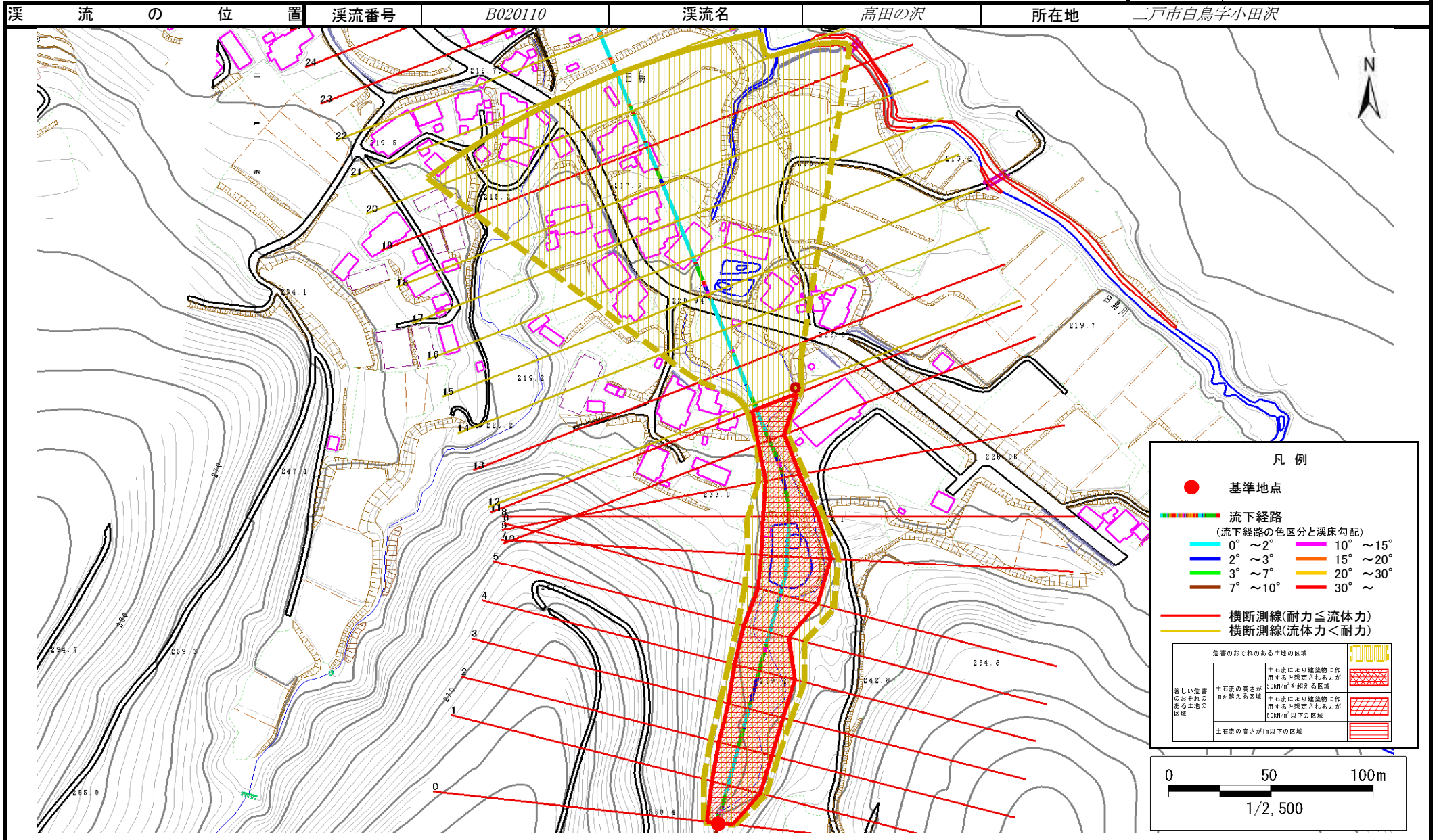


概況図(S=1:25,000)

土石流区域調査

様式3-1 危害のおそれのある土地、著しい危害のおそれのある土地の設定図

調査年度 平成23年度



土石流区域調査書

様式3-2 建築物に作用すると想定される衝撃に関する事項

調査年度	平成23年度
------	--------

溪流の位置	溪流番号	B020110	溪流名	高田の沢	所在地	二戸市白鳥字小田沢
-------	------	---------	-----	------	-----	-----------

横断測線番号	土石流の高さh(m)	土石流の流体力Fd(kN/m ²)	建築物の耐力P2(kN/m ²)	横断測線番号	土石流の高さh(m)	土石流の流体力Fd(kN/m ²)	建築物の耐力P2(kN/m ²)
No.0	2.13	41.57	4.77				
No.1	1.45	21.50	5.86				
No.2	1.39	17.16	6.00				
No.3	1.40	14.17	5.97				
No.4	1.38	11.12	6.04				
No.5	1.62	14.45	5.46				
No.6	1.39	11.16	6.01				
No.7	1.35	8.75	6.14				
No.8	1.65	8.77	5.41				
No.9	2.04	14.56	4.85				
No.10	2.38	16.35	4.60				
No.11	1.69	10.95	5.33				
No.12	1.16	6.78	6.81				
No.13	1.15	6.96	6.88				
No.14	1.19	6.44	6.69				
No.15	1.16	6.81	6.83				
No.16	1.19	6.52	6.71				
No.17	1.19	6.45	6.69				
No.18	1.16	6.81	6.83				
No.19	1.11	7.51	7.08				
No.20	1.18	6.60	6.74				
No.21	1.25	5.81	6.47				
No.22	1.18	6.53	6.75				
No.23	0.95	9.95	7.92				
No.24	1.32	14.74	6.23				
No.25	1.15	6.86	6.86				